

Corporate Social Responsibility



Ing. Klára Placier, Ph.D.

2015

Kdo je to?

Microsoft

Google

The Walt Disney Company

BMW

Apple

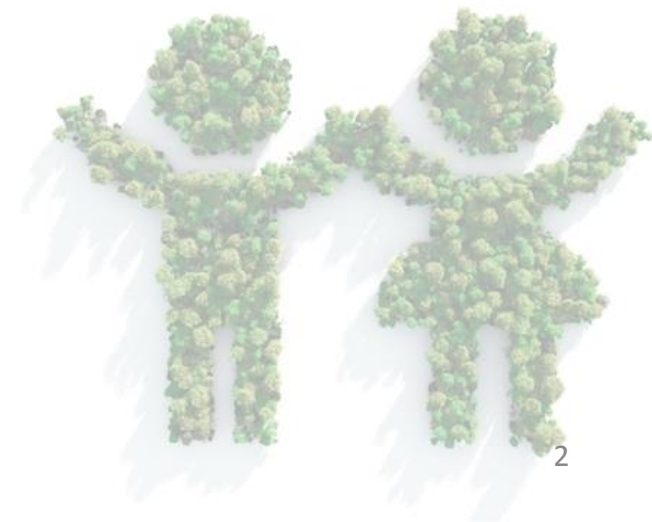
Daimler (Mercedes-Benz)

Wolkswagen

Sony

Colgate-Palmolive

LEGO group

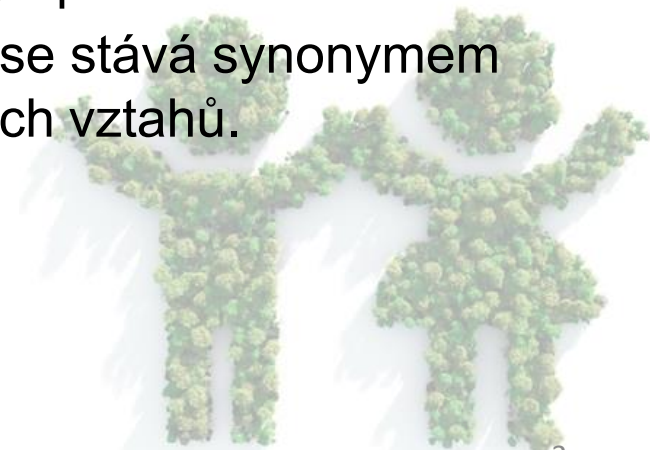


CSR jako koncept

S debatami o CSR se můžeme setkat nejen v komerčním sektoru, ale i na poli vlády a veřejného sektoru, nevládních organizací, a také u mezivládních organizací jako jsou Spojené Národy (United Nations), Světová banka (World Bank), či Mezinárodní organizace práce (International Labour Organization).

CSR není stále možné jednoduše definovat.

- CSR je koncept s poměrně otevřenými pravidly aplikace.
- CSR je jakýmsi deštníkem, který přesahuje, či se stává synonymem pro další koncepty podnikatelsko–společenských vztahů.
- CSR je stále velmi dynamickým fenoménem.



Definice CSR

„CSR je koncept, pomocí něhož společnosti integrují sociální a environmentální soulad ve svých operacích v interakci se stakeholdery, a to vše na bázi dobrovolnosti.“

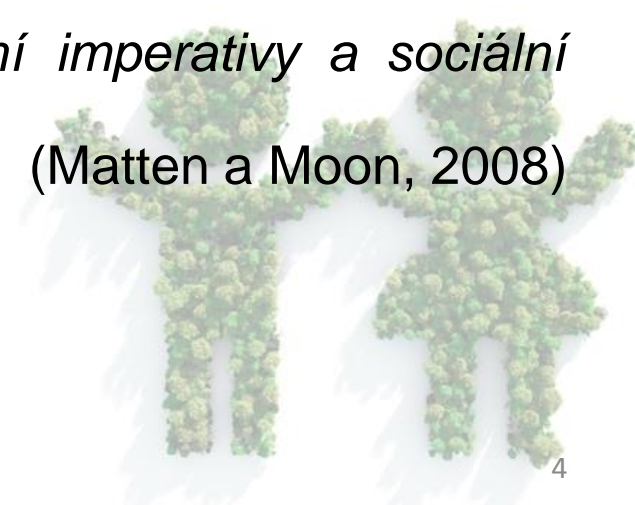
(Evropská komise, 2001)

„CSR je řízení podnikové odpovědnosti a sensitivity pro dlouhodobý úspěch. Naším cílem není a nikdy nebyl profit na nákladech, protože víme, že zítřejší úspěch závisí na důvěře, kterou budujeme dnes.“

(HSBC)

„V jádru CSR je idea, která reflektuje sociální imperativy a sociální důsledky podnikatelského úspěchu.“

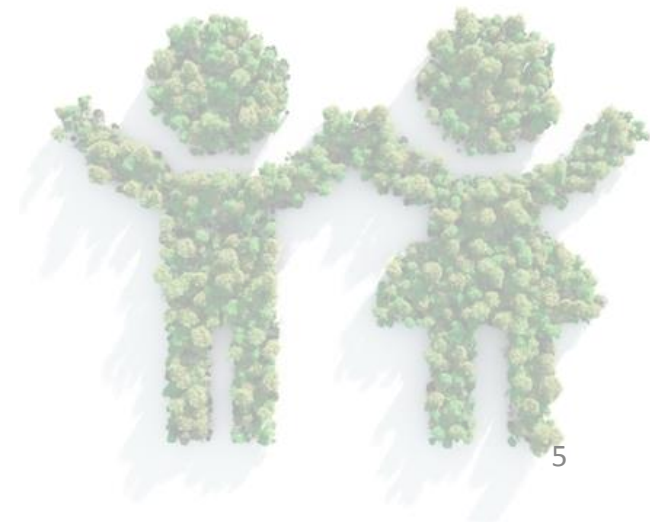
(Matten a Moon, 2008)



Zaměření CSR

Hlavní myšlenka CSR spočívá v tom, že **byznys by měl akceptovat, že hraje ve společnosti více než jen ekonomickou roli**. Přijmout odpovědnost za dopad svých činností na společnost a na životní prostředí.

- Ekologie
- Komunitní práce
- Zaměstnanecká práva
- Etika podnikání
- Boj proti diskriminaci
- Transparentnost
- atd.



Základní charakteristiky CSR



Základní charakteristiky CSR

Dobrovolnost

Mnoho definic CSR jej vidí jako typicky dobrovolný koncept, který přesahuje pouhé dodržování zákona (např. definice Evropské komise). Kritické CSR však vidí právě v dobrovolnosti největší nedostatek tohoto konceptu.

Řízení externalit

Regulace (nutící podniky dodržovat určité limity)

x

Dobrovolné aktivity CSR nad rámec direktiv (např. preventivní opatření).
Zvyšování spokojenosti zaměstnanců.

Kalkulace ekonomických a sociálních dopadů na přesídlení či zeštíhlení podniku.

Redukce dopadů na zdraví populace při toxické nebo jinak nebezpečné výrobě.

Základní charakteristiky CSR

Orientace na různé stakeholdery

Zahrnutí zájmů všech stakeholderů do rozhodování.

Podpora sociálních a ekonomických odpovědností

Být společensky odpovědný není v rozporu s tím být ziskový.

Jak mohou firmy ekonomicky profitovat z toho, že se chovají společensky odpovědně.

Praktiky a hodnoty

Nejde jen o to, že se podnik chová společensky odpovědně, ale jde také o to, proč to dělá.

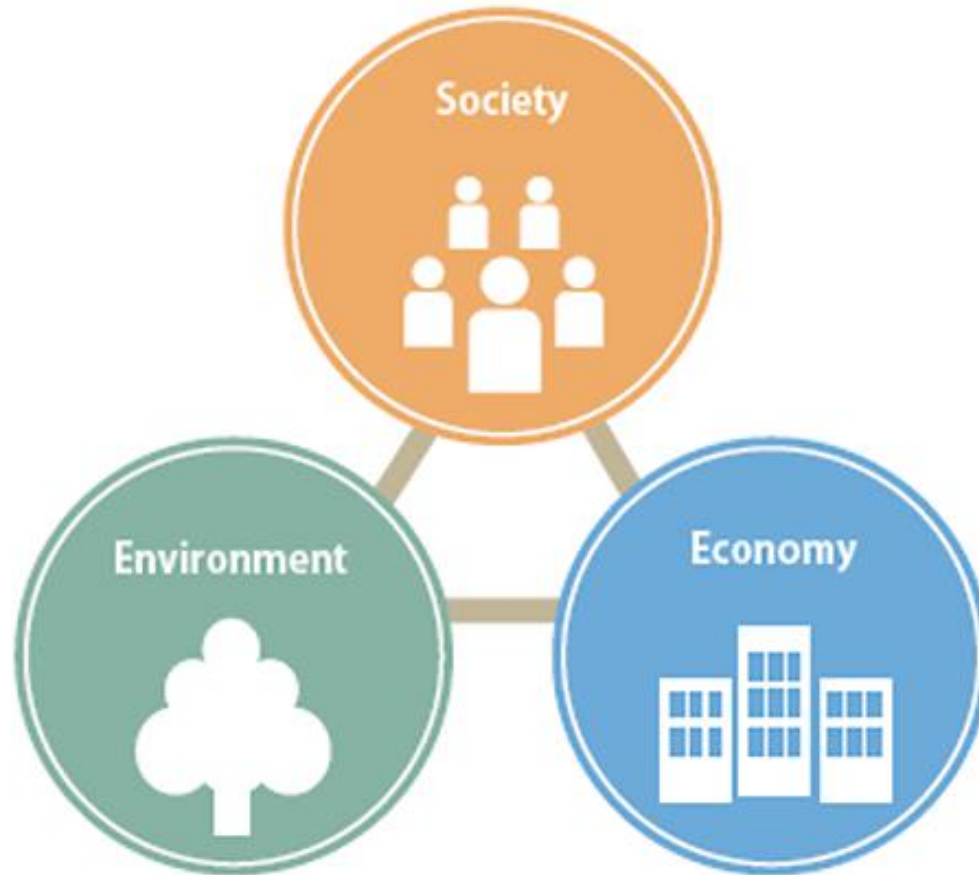
Více než filantropie

CSR je víc než jen filantropie nebo komunitní projekty.

Jedná se o to, jaký dopad mají rozsáhlé firemní operace na společnost a životní prostředí v následujících oblastech: produkce, marketing, dodávky, management lidských zdrojů, logistika, finance.



Hlavní oblasti CSR



Hlavní oblasti CSR

Ekonomická oblast

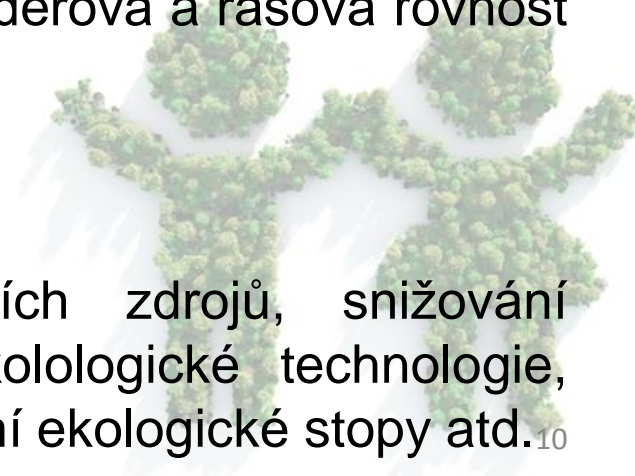
Etický kodex či podobné dokumenty, protikorupční politika, transparentní chování, ochrana duševního vlastnictví, odběratelsko-dodavatelské vztahy, vztahy se zákazníky, kvalitní a bezpečná produkce a služby atd.

Sociální oblast

Trvalý dialog a spolupráce se stakeholders, dodržování lidských práv, dobročinnost firmy, vztahy se zaměstnanci, genderová a rasová rovnost atd.

Ekologická oblast

Ekologická politika firmy, ochrana přírodních zdrojů, snižování negativních dopadů na životní prostředí, ekologické technologie, přeprava, balení, odpadové hospodářství, měření ekologické stopy atd.¹⁰

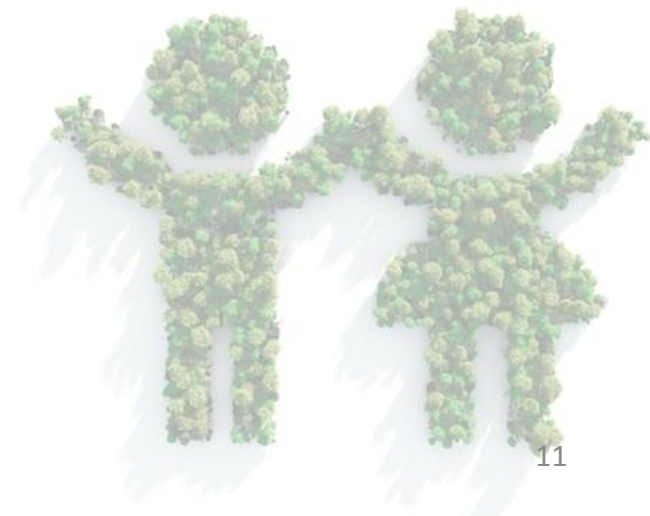


Rozdílnost přístupů k CSR

CSR je vždy velmi ovlivněno danými podmínkami konkrétního prostředí. Význam a relevantnost společenské odpovědnosti se liší sektor od sektoru, ale také se liší vzhledem k národnímu kontextu.

Sektorová odlišnost

- Soukromý sektor
- Veřejný sektor
- Nevládní organizace



Rozdílnost přístupů k CSR

Soukromý sektor

Rozdíl mezi malými, středními a velkými společnostmi.

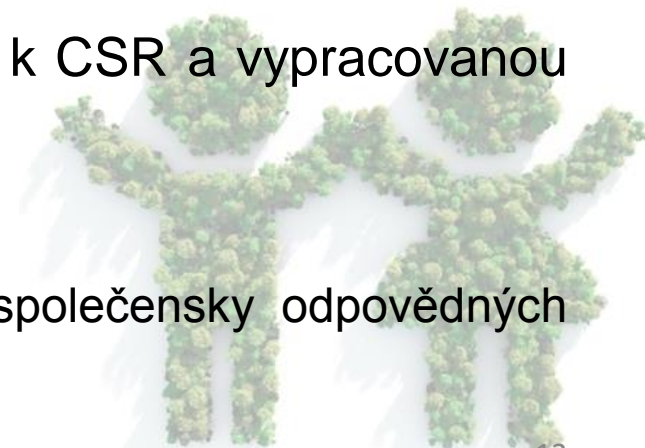
Velké společnosti

CSR je často vnímán jako koncept, uplatňovaný především ve velkých společnostech, vlastněných shareholdery a řízených najatým managementem.

Tyto společnosti jsou více vidět a také mají více zdrojů pro zapojení se do konceptu CSR.

Mají dobře strukturovaný a vypracovaný přístup k CSR a vypracovanou formální politiku odpovědností.

- Kodexy pro zaměstnance, dodavatele atd.
- Komise a manažeři odpovědní za CSR.
- Dokumenty a výroční zprávy o zapojení se do společensky odpovědných aktivit.



Rozdílnost přístupů k CSR

Malé společnosti

Často nemají formálně ustanovený přístup k CSR, nemají kodexy, nestanovují odpovědné osoby za CSR.

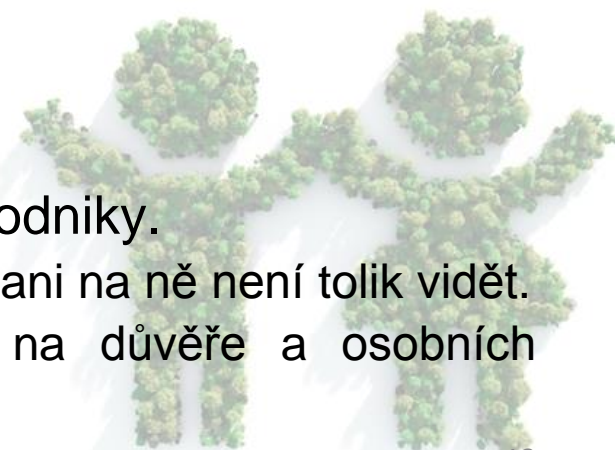
CSR je zde uplatňováno spíše neformálně.

- Vlastník je často zároveň manager.
- Malý počet zaměstnanců.
- Vztahy s dodavateli, odběrateli a jinými stakeholders jsou spíše na osobní úrovni.
- Produkce nemá tak velký vliv na životní prostředí.
- Nejsou pro veřejnost příliš viditelné.

Střední společnosti

Nejnižší úrovní CSR se vyznačují středně velké podniky.

- Oproti velkým podnikům nedisponují takovými zdroji, ani na ně není tolik vidět.
- Oproti malým podnikům nestojí jejich podnikání na důvěře a osobních vztazích se stakeholdery.



Rozdílnost přístupů k CSR

Veřejný sektor

Veřejný sektor musí čelit podobným požadavkům jako soukromý sektor např. rovné příležitosti v zaměstnání, environmentální požadavky, odpovědné hospodaření s prostředky atd..

Veřejné organizace jako jsou školy, nemocnice, univerzity stojí většinou na neziskových základech. Na druhé straně však mají často určité kvazi-monopolní postavení v různých oblastech služeb. Proto je zde vrůstající potřeba po společensky odpovědném chování.

Mnoho vládních organizací také přebírá aktivní roli v propagování CSR, přičemž využívají svého vlivu.

UN Global Compact (soubor principů pro globální dobrovolné přijetí CSR)

EC Green Paper (zabývá se podporou společenské odpovědnosti na evropské a mezinárodní úrovni)

Rozdílnost přístupů k CSR

Nevládní organizace

Dříve byly nevládní organizace (zabývající se ochranou životního prostředí, zlepšením pracovních podmínek v rozvojových zemích či upozorňováním na zneužívání pracovní síly v nedemokratických režimech) považovány pouze za tzv. „watchdogs“.

V současné době se stávají spíše partnery než pouze kritiky společností. Z tohoto partnerství vzešlo množství standardů a praktik odpovědného chování jako např.:

Marine Stewardship Council – soubor pravidel pro udržitelný rybolov.

Global Business Coalition on HIV/AIDS (GBC)

Global Climate Coalition (GCC)

Příklady důležitých nevládních organizací

Greenpeace, Friends of the Earth, Amnesty International



CSR v Evropě

Nejvíce rozvinuté koncepty: Spojené Království, Německo, Skandinávie.
Nejméně rozvinuté koncepty: Střední Evropa a post-komunistické země.

Pozadí

- Společenská odpovědnost byla tradičně chápána jako záležitost státu, podléhající kodifikované mandatorní regulaci.
- Rozvinutá sociální záchranná síť.
- Očekává se podpora sociální politiky státu.
- Více povinných dávek do státního rozpočtu.

Charakteristika

- Ochrana životního prostředí, udržitelnost, komunitní projekty, transparentnost, rovné příležitosti.



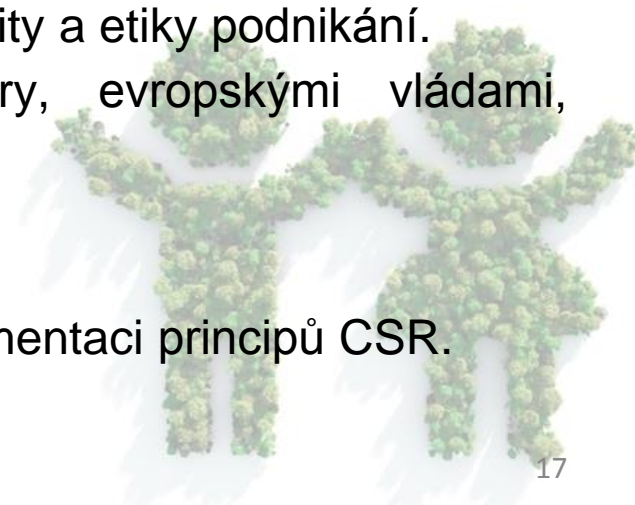
CSR v Evropě

CSR je jednou z velkých priorit Evropské unie. V roce 1995 byla z rozhodnutí Evropské komise založena organizace nazvaná **CSR Europe**.

- Je to nezisková organizace, se sídlem v Bruselu.
- Sdružuje asi 70 firem a 25 partnerských organizací. V každé členské zemi je partnerská organizace.
- <http://www.csreurope.org/>

Cíle CSR Europe

- Propagovat koncept Corporate Social Responsibility a etiky podnikání.
- Prohlubovat dialog mezi byznysem, investory, evropskými vládami, sociálními skupinami a občanskou společností.
- Stát se nezávislou autoritou ve věcech CSR.
- Nabízet poradenství a školení.
- Podporovat legislativní změny, usnadňující implementaci principů CSR.
- Vzdělávat experty pro oblast CSR.



CSR v ČR

Důležité platformy:

- Business Leaders Forum

<http://www.csr-online.cz/>

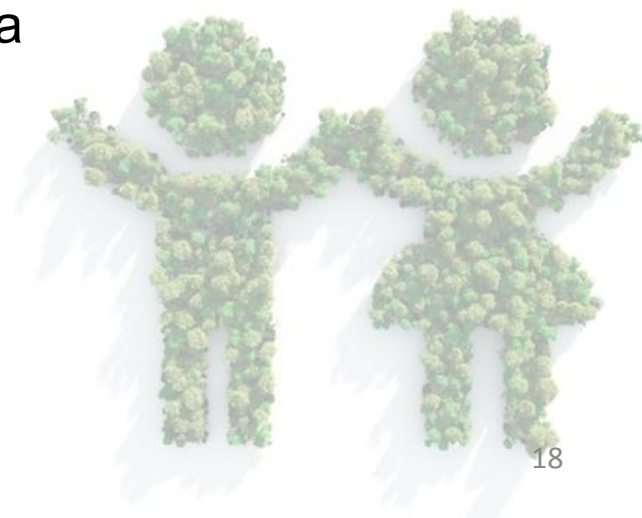


- Byznys pro společnost

<http://byznysprospolecnost.cz/>



Každoročně uděluje cenu Top odpovědná firma



Zdroje

Crane, A., Matten, D., & Spence, L. J. (2008). *Corporate social responsibility – readings and cases in global context*. New York, NY: Routledge.

Matten, D., & Moon, J. (2008). "Implicit" and "explicit" CSR: A conceptual framework for a comparative understanding of corporate social responsibility. *Academy of Management Review*, 33(2), 404-424. Retrieved from <http://connection.ebscohost.com>

Robins, F. (2008). Why corporate social responsibility should be popularised but not imposed. *Corporate Governance*, 8(3), 330-341. doi: 10.1108/14720700810879204

The 10 Companies With the Best CSR Reputations, 2015. (Online) Retrieved from: www.forbes.com



klara.placier@econ.muni.cz