



IZS v ČR - BSS 153

Integrovaný záchranný systém v České republice



22.6.2016

BSS 153

Nstržm. Mgr. Jakub Morávek



Pojem IZS

- Koordinovaný postup jeho složek při přípravě na mimořádné události a při provádění záchranných a likvidačních prací
- Nejedná se o instituci či stálou organizaci
- Zákon č. 239/2000 Sb. o integrovaném záchranném systému
- Systém funguje od roku 2001, ale jeho základy byly položeny již v 90. letech – povodně 1997



Základní složky IZS

- Zajišťují nepřetržitou pohotovost pro příjem ohlášení MU, její vyhodnocení a neodkladný zásah v jejím místě
- Hasičský záchranný sbor České republiky
- Jednotky požární ochrany zařazené do plošného pokrytí kraje JPO
- Zdravotnické záchranné služby krajů
- Policie České republiky

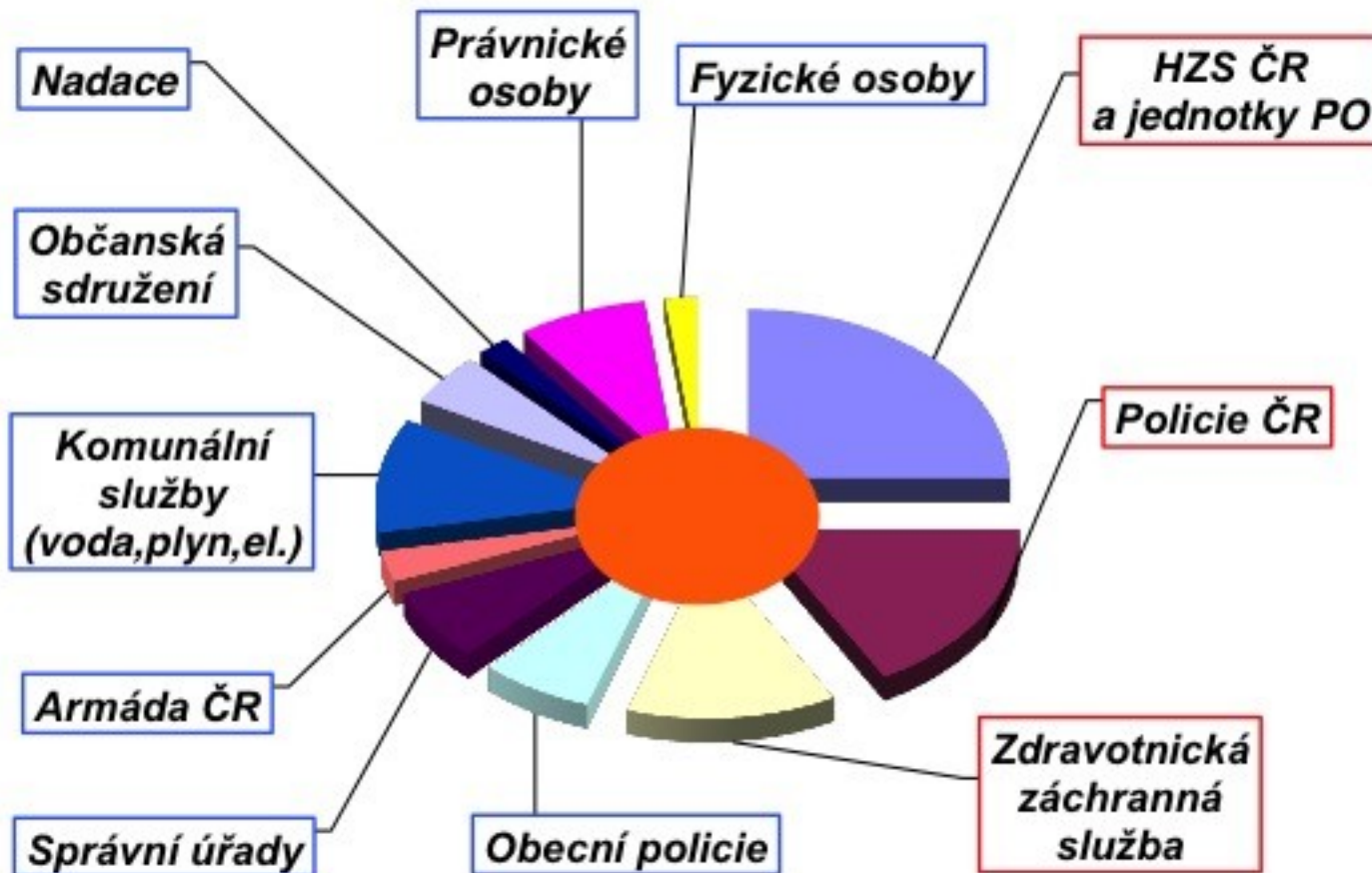


Ostatní složky IZS

- Poskytují při záchranných a likvidačních pracích plánovanou pomoc na vyžádání, nemusí držet stálou pohotovost
- Obecní/městské policie
- Vyčleněné síly a prostředky ozbrojených sil - záchranné a ženijní roty
- Ostatní ozbrojené bezpečnostní sbory - PMC, PSC, security agentury
- Ostatní záchranné sbory - Báňská záchranná služba
- Orgány ochrany veřejného zdraví - hygiena, zdravotnická zařízení, FN
- Havarijní, pohotovostní, odborné a jiné služby
- Záchranné a humanitární týmy Českého červeného kříže
- Zařízení civilní ochrany - organizace evakuace, nouzového přežití
- NGO, která lze využít k záchranným a likvidačním pracím, např. Akademie dobrovolných záchranářů ČR, z.s., Kynologická brigáda, atd.
- Horská služba ČR
- Vodní záchranná služba ČR
- Speleologická záchranná služba



Podíl složek na MU





Vztah složek k IZS

- Zařazením složky do IZS se nemění její právní subjektivita, způsob zřízení, organizace nebo způsob financování
- Složka IZS se však musí podřídit zásadám koordinace při společném zásahu
- K řešení značného počtu mimořádných událostí ale postačuje pouze jedna věcně příslušná složka IZS, potom se nejedná o společný zásah IZS





IZS v ČR - BSS 153

Tísňové linky



☎ 150



☎ 158



☎ 155

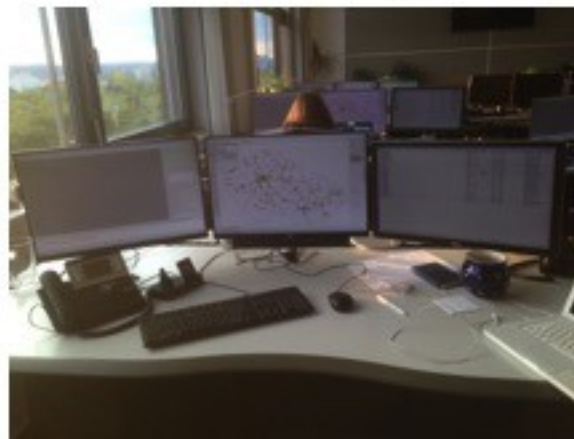


☎ 112



Tísňové volání

- K těmto číslům je garantován bezplatný a nepřetržitý přístup z pevných telefonních linek, mobilních telefonů a veřejných telefonních automatů i bez použití mincí či sim karet
- Každý poskytovatel veřejné telefonní služby je ze zákona povinen svým uživatelům bezplatně umožnit přístup ke stanoveným číslům tísňového volání
- Zákon č. 127/2005 Sb., o elektronických komunikacích
- Zavádění telefonních linek 150, 155 a 158 začalo postupně koncem 60. a začátkem 70. let 20. století
- V Praze byly tyto linky zavedeny již v roce 1969, ale celonárodně byly linky v dnešním smyslu zavedeny až od 90. let 20. století





Operační a informační střediska

- Operační střediska základních složek IZS jsou schopny nepřetržitě přijímat tísňová volání
- Po centralizaci se nacházejí ve všech krajských městech – dříve okresy
- Každá složka má své OPIS mimo MSK – IBC
- Koordinace a spolupráce jednotlivých operačních středisek – předávání hovorů i datových vět o MU
- Páteří IZS i OPIS IZS je HZS ČR



IZS v ČR - BSS 153





IZS v ČR - BSS 153

IBC Ostrava





Stupně poplachu

- Stupeň poplachu předurčují potřebu sil a prostředků pro záchranné a likvidační práce v závislosti na rozsahu a druhu MÚ na místě zásahu nebo na území, kde probíhá více zásahů
- Potřebný stupeň vyhlašuje OPIS IZS při prvotním povolání složek IZS na místo zásahu nebo ho vyhlašuje a zejména upřesňuje velitel zásahu
- Vyhlášení třetího nebo zvláštního stupně poplachu umožňuje starostovi ORP, hejtmanovi kraje či MV převzít koordinaci záchranných a likvidačních prací

Stupeň:	Ohrožené osoby:	Ohrožené území:	SaP:	Řízení:
1. stupeň	jednotlivé osoby	do 500 m ²	základní složky	Samostatně
2. stupeň	nejvýše 100 osob	do 10 000 m ²	v rámci kraje	Řídí VZ
3. stupeň	100-1000 osob	do 1km ²	mezikrajská výpomoc	Štáb VZ
Zvláštní stupeň	více jak 1000 osob	nad 1km ²	zahraniční pomoc	Sektory a úseky



IZS v ČR - BSS 153





Úroveň řízení při MÚ

- Podle toho, kdo při zásahu u MU provádí vlastní koordinaci záchranných a likvidačních prací, se pojmově rozlišují tři tzv. úrovně řízení:
- Taktická úroveň řízení při MÚ – koordinuje velitel zásahu
- Operační úroveň řízení při MÚ – koordinuje operační a informační středisko některé ze základních složek IZS
- Strategická úroveň řízení při MÚ – koordinuje starosta ORP, hejtman kraje nebo MV - GŘ HZS



Koordinace na místě zásahu

- Za záchranné a likvidační práce odpovídá velitel zásahu, kterým je velitel složky, jejíž činnost na místě převažuje
- Většinou je VZ hasič s právem přednostního velení
- Koordinuje a řídí činnost složek IZS na místě zásahu
- VZ komunikuje s KOPIS a podává zprávy o situaci na místě
- Povolává na místo další jednotky a složky IZS





Štáb VZ

- Velitel zásahu může ustanovit štáb jako nástroj koordinace složek IZS a svůj výkonný a pomocný orgán na místě zásahu
- náčelník štábu
- člen štábu pro spojení
- člen štábu pro týl
- člen štábu pro analýzu situace na místě zásahu
- člen štábu pro nasazení SaP
- zástupci složek IZS
- pomocníci členů štábu





Poplachový plán IZS

- Je přehled sil a prostředků včetně jejich počtu a využitelnosti v případě vzniku MU
- Podle něj probíhá povolání a nasazení složek IZS výběrem jejich vhodných sil a prostředků
- Územně příslušný poplachový plán je uložen na OPIS IZS, kterým je operační a informační středisko HZS kraje

Obsahuje:

- Spojení na základní a ostatní složky IZS
- Přehled sil a prostředků ostatních složek IZS
- Způsob povolávání a vyrozumívání vedoucích složek IZS a dalších orgánů



Zdroje

- DARIUSOVÁ, Hana: Komparace využití linek tísňového volání. Pardubice, 2011. Bakalářská práce.
- Vyhláška Ministerstva vnitra č. 328/2001 Sb.
- SKALSKÁ-HANUŠKA-DUBSKÝ: Integrovaný záchranný systém. MV-GŘ HZS. Praha, 2010.
- Ústavní zákon o bezpečnosti ČR č. 110/1998 Sb.
- Zákon 239/2000 Sb. o Integrovaném záchranném systému
- Krizovým zákon č. 240/2000 Sb. a
- Zákon o hospodářských opatřeních pro krizové stavy č. 241/2000 Sb.
- www.hzscr.cz
- www.mvcr.cz