



ROZVOJOVÁ POLITIKA EU

LOGIKA ROZVOJOVÉ POLITIKY EU

- Spousta aktérů a zdrojů – členské státy samy a skrze EDF, Evropská komise
- Historická odpovědnost za koloniální minulost
- Zajištění si přísunu základních surovin
- Otevření bývalých kolonií obchodu a investicím
- Vlajková loď zahraniční politiky před tím, než vznikla společná zahraniční politika



MINULOST

- Jisté formy rozvojové pomoci lze vysledovat už v začátcích evropské integrace – francouzské kolonie ve světě
- První dekády lze pojmenovat „post-koloniální rozvojová politika“
- 1963 – Smlouva z Yaoundé – formalizace rozvojové politiky směrem k 18 africkým státům
- Zemědělství a infrastruktura
- 1975 – Dohoda z Lomé



MAASTRICHT – 3Cs

- Koordinace – ČS a EK, též koordinace s jinými mezinárodními tělesy
- Komplementarita – rozvojová politika jako sdílená mezi ČS a EU
- Koherence – rozvojové cíle mají být začleněny do všech politik EU



DOHODA Z COTONOU

- „Triumf realismu nad idealismem“
- Vyjednáno 2000 s platností na 20 let
- Velké změny v logice rozvojové pomoci – ta se stále více stává součástí zahraniční politiky
- Politické a bezpečnostní otázky (mír, vládnutí, migrace)
- Kondicionalita – pomoc založena nejen na potřebách, ale také na výkonu
- Konec obecného nerekipročního modelu – kontroverzní EPAs
- Country Strategy Papers



EVERYTHING BUT ARMS

- Vytvořeno 2001
- Preferenční přístup na trh pro LDCs
- Podkopává solidaritu mezi zeměmi ACP



EVROPSKÝ KONSENZUS O ROZVOJI

- 2005
- Rozsáhlé debaty mezi členskými státy
- „Normativní síla Evropa“
- Bezpečnost jako podmínka rozvoje



EDF

- Specifický – stojí mimo rozpočet EU, je plněn přímo členskými státy
- Představuje 30 procent veškerých prostředků rozvojové pomoci EU
- Postupně nerůstal až na 22 miliard EUR (2008-13), 29 miliard EUR (2014-20) – minimální nárůst
- Dobrá „value for money“



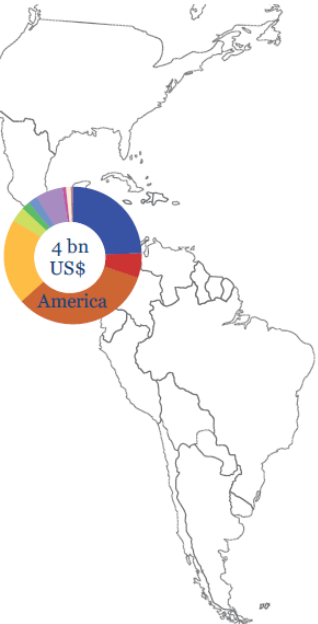
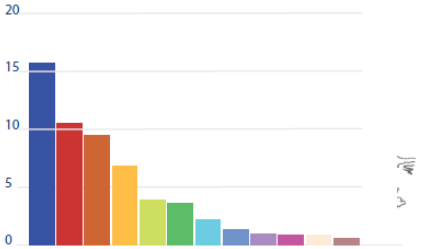
EU ODA ZÁVAZKY

- Celková ODA zemí EU by měla být 0.7 procenta HND ve starých členských státech a 0.33 procenta v nových
- Economická krize vedla ke škrtům v ODA
- ČS platily v roce 2011 v průměru 0.43 procenta a částka klesá



EU Official Development Aid disbursed in 2013

To developing countries: 58.2 bn US\$



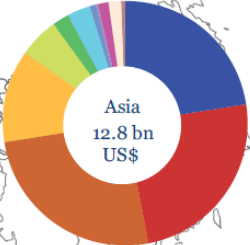
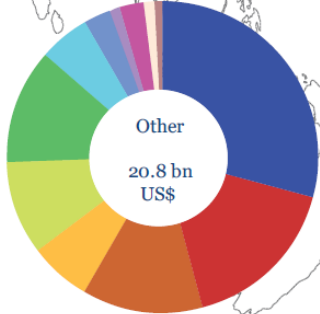
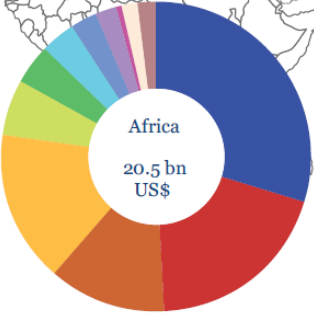
As % of GNI in 2013:

- More than 0.5%
- More than 0.2% and less than 0.5%
- More than 0.1% and less than 0.2%
- Less than 0.1%

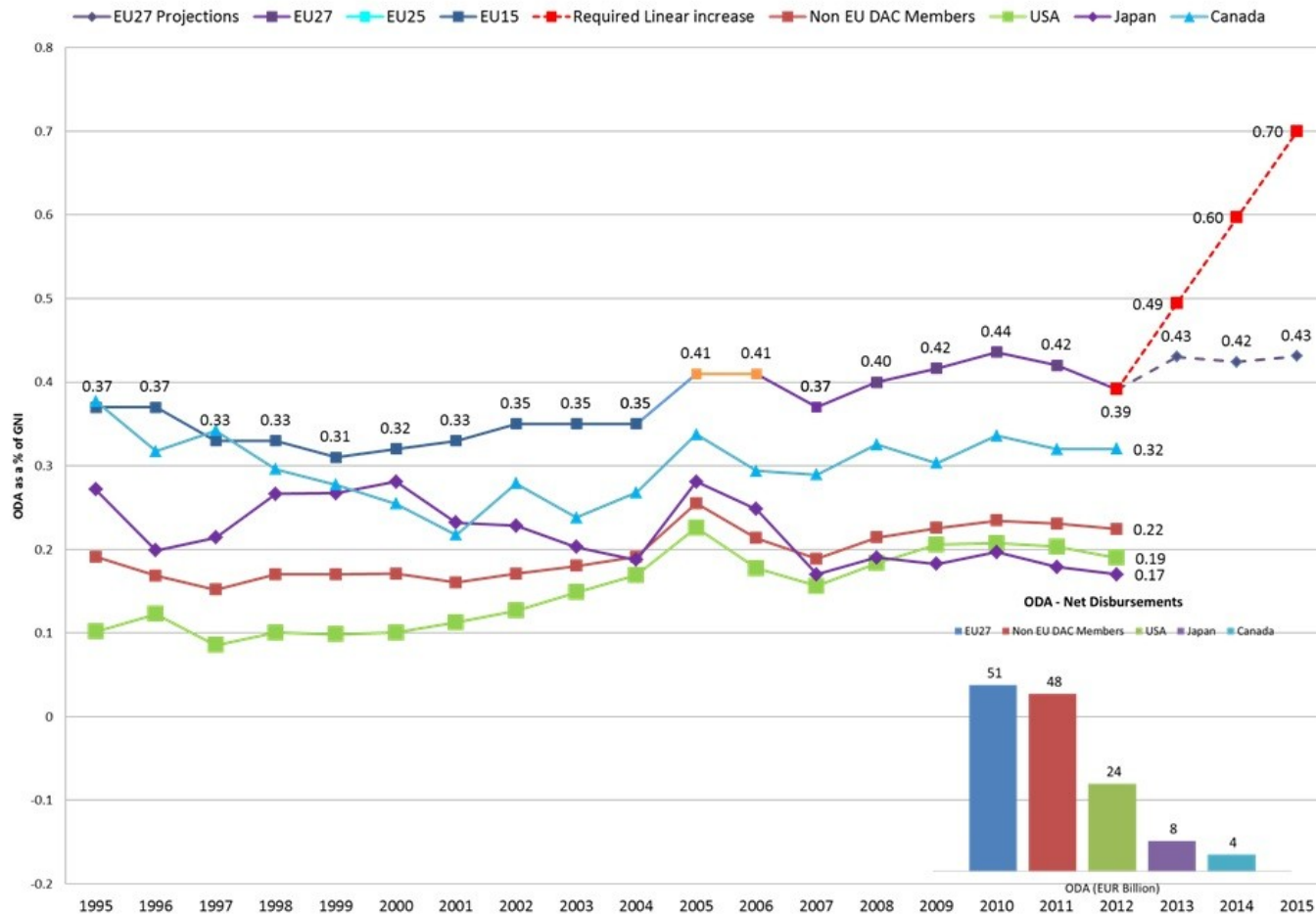


Top 12 contributors:

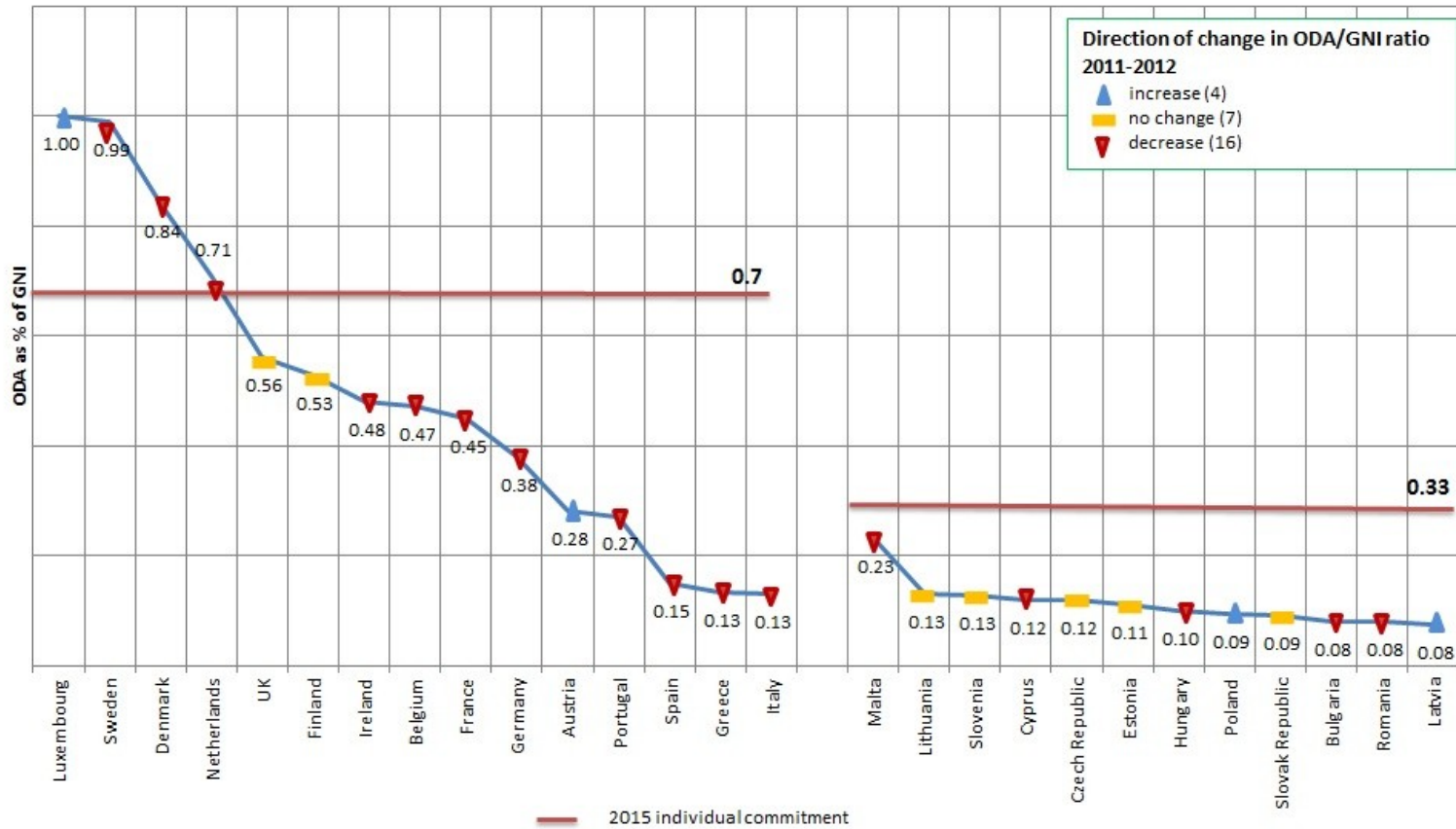
- EU Institutions
- United Kingdom
- Germany
- France
- Sweden
- Netherlands
- Denmark
- Belgium
- Spain
- Italy
- Finland
- Ireland



ODA as a % of GNI EU27 compared to non EU G8 Donors. Projections for EU27 2015 targets



Gap between 2012 ODA levels and 2015 agreed individual targets of the 27 EU Member States and direction of change from 2011 to 2012



ROZVOJOVÁ SOUTĚŽ?

- Důležitost EU jako poskytovatele pomoci klesá s ohledem na vstup jiných partnerů
- Tradičně největším donorem jako stát jsou USA, silné je i Japonsko a Austrálie
- Čína stále silnější v Africe a jiných částech světa



PROBLÉMY SOUVISEJÍCÍ S POMOCÍ

- Paralelní existence pomoci ČS a EU
- Otázka kompetencí
- Státy, které dávají na pomoc hodně peněz, si chtějí zachovat kompetence
- Státy SVE hrají menší roli
- DG DEVE a Trade a EEAS nesdílejí společnou vizi rozvojové politiky
- Bude se zypočítávat čím dál víc spolupráce v oblasti migrace



HUMANITÁRNÍ POMOC

- ECHO Department v rámci Komise
- EU sama druhým největším donorem po USA
- EK a ČS dohromady představují polovinu celkové humanitární pomoci



KRITIKA STÁVAJÍCÍ ROZVOJOVÉ POMOCI

- Easterly – Břímě bílého muže
 - - Plánovači vs Hledači
 - - Globální plány nefungují
 - - Mělo by dojít k zangažování místních
- Moyo – Dead Aid
 - - Pomoc způsobuje závislost, podporuje korupci a ve svém důsledku i špatné vládnutí
 - - Je třeba zangažovat soukromý sektor
- Oproti těmto autorům stojí například Jeffrey Sachs – „The End of Poverty“ – zvýšením pomoci jsme schopni vymístit chudobu



PROBLÉMY SPOJENÉ S ROZVOJOVOU POMOCÍ

- Státy si na pomoc „zvyknou“
- Nízká efektivita – měří se celková objem pomoci, horší je to s její kvalitou
- Nedostatečná provázanost s jinými politikami bohatých států – migrační (remittance), obchodní

