

Vědecké studium politické reality

Metody a výzkum v politických
vědách 2016

Vědecký přístup

- Většina studentů se **zajímá** o vlastní **politiku** a ne o metody;
- Cíl: diskutovat **proč** je **vědecký přístup** k politice **cennější** než přístup založený pouze na **faktech**...
- Pol.věda: postupujeme od **kauzálních teorií** k **vědeckým poznatkům**;
- **Základem** je **přemýšlení** o světě v jazyce **modelů**, kde **předmět** zájmu je vymezen **proměnnými** - které jsou **kauzálně propojeny** mezi sebou - **zarámovaný teorií**;
 - **Nenormativnost**: *komu fandím, není podstatné – respektovaný výzkum je takový, z něhož není možné usuzovat na **politické názory autora**;*
- Pokud bereme **kurz** jenom jako **prostředek** k získání **kvalifikace**... - i tak je to **přínosný způsob uvažování** o světě, který se uplatní kdykoliv;
- K čemu je **vědecký způsob uvažování** o problému dobrý:
 - Pomáhá **využívat poznatky výzkumu** pro potřeby **jiných kurzů**;
 - Pomáhá být **lepším příjemcem** informací;
 - První **krok** na cestě stát se **producentem** vědeckých poznatků.
- Přístup **„jen fakta“**: svět se **mění**, fakta stárnou, teorie umožňují lépe chápat souvislosti – **proč** ke změnám dochází a jaké budou mít pravděpodobný **směr** a **dopady**;
- **Otázky** *CO?; JAK?; PROČ? (popsat; rozumět; vysvětlit).*

Hledání kauzálních vysvětlení

- **Kritické uvažování:** (jak víme, že něco víme)?
 - Jsme vždy ochotni zohlednit **nové důkazy** změnit co si myslíme - o čem víme, že je to „pravda“;
 - Vyváženo **ostražitostí** a kritickým zhodnocením nových důkazů;
- Jako ostatní vědci – **političtí vědci vyvíjejí a testují teorie;**
- **Teorie:** (*kvalifikovaná*) testovaná **domněnka o příčinách fenoménu** který zkoumáme;
 - když byla **teorie vytvořena**, můžeme ji **přeložit** do jedné nebo několika testovatelných **hypotéz**;
- **Hypotéza** je na teorii postavené tvrzení o vztahu, který **očekáváme**, že budeme **pozorovat**;
 - **Nulová hypotéza:** také na teorii postavené tvrzení - co očekáváme, že budeme **pozorovat, pokud** je naše **teorie nesprávná**;
- **Testování hypotézy** je **proces**, v rámci kterého vědec systematicky **sbírá důkazy**, aby mohl **rozhodnout**, zda důkazy **podporují hypotézu, nebo nulovou hypotézu**;
 - pokud hypotéza **přežije testování**, začínáme **získávat důvěru** v teorii;

Kauzální **teorie** →
→ **hypotéza** →
→ empirický **test** →
→ evaluace hypotézy →
→ evaluace kauzální teorie →
→ vědecký **poznatek**

Věda

- **Jádro** vědeckého procesu je **skepse** (útok na teorii, hledání nového testu, který by teorii zpochybnil, **favorizována nulová** hypotéza);
 - Vs. „**advokát**“ – cíl dokázat žádoucí výsledek – ignoruje nebo zdiskredituje důkazy proti němu, podporuje a zdůrazňuje důkazy pro něj;
- *Politické vědy* – problém **normativního zatížení**;
- Jakmile je **teorie ustavena** – vědci staví na jejích základech;
- **Paradigma** (Kuhn) – vědecké disciplíny procházejí cykly akumulace znalostí postavených na sadě ***sdílených předpokladů a všeobecně akceptovaných teorií*** o tom jak svět funguje;
 - Jakmile je paradigma přijato – řeší se **konkrétnější otázky** vycházející z předchozího výzkumu – tzv. **normální věda**;
 - Když je zjištěný **zásadní problém** – **revoluční období** (16st.: *Země jako střed vesmíru*), rostoucí množství důkazů **převáží** – vzniknou nové předpoklady a teorie – **nová paradigmatata** – nové období normální vědy;

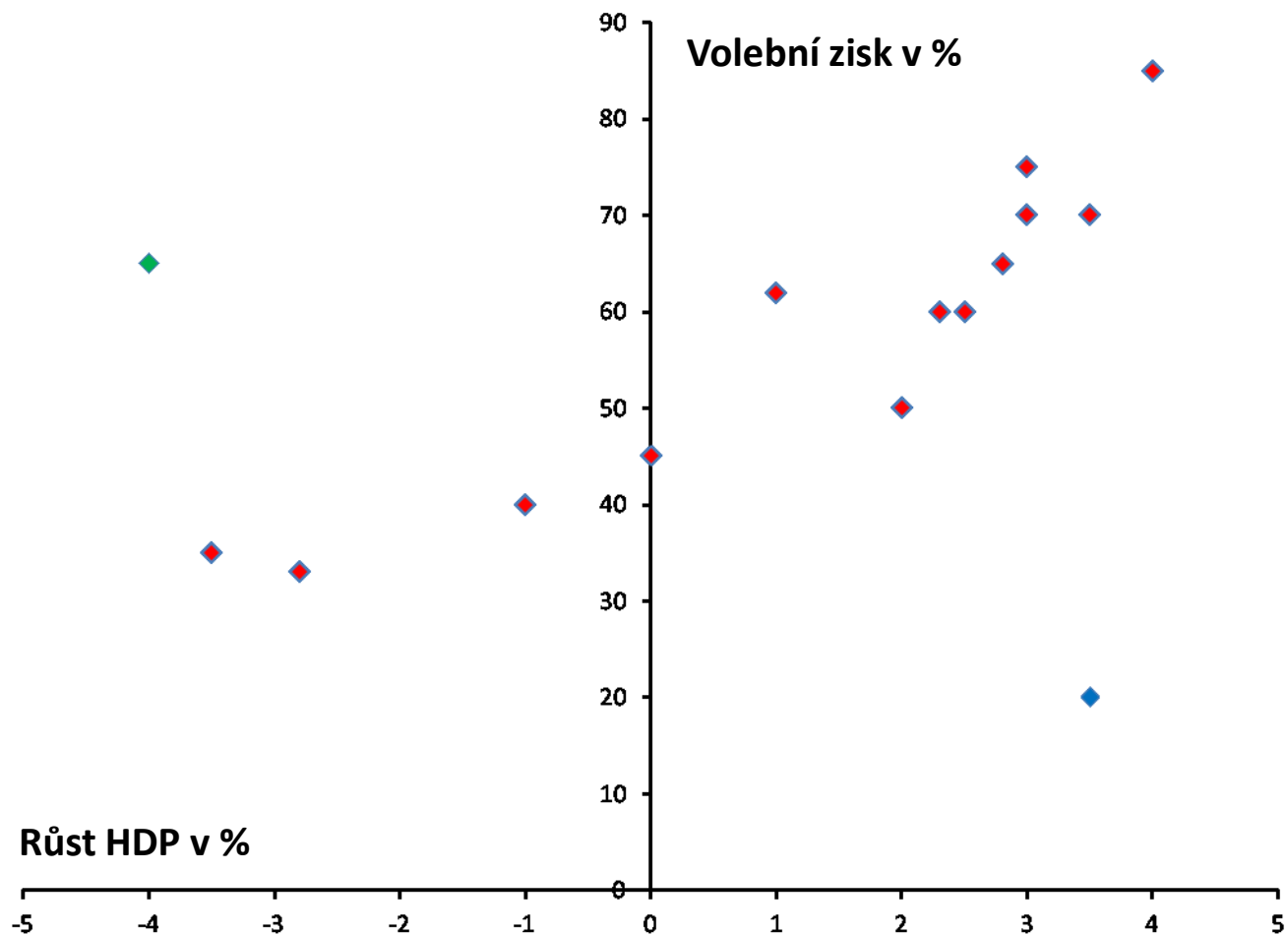
Myšlení v proměnných a kauzálních vztazích

- **Proměnná**: označení + hodnota;
 - *Příklad: úřadující prezident má větší šanci na re-elekci, pokud je na tom ekonomika dobře;*
 - *Ekonomika je nezávislá proměnná (příčina) – volební výsledek je závislá proměnná (následek);*
- Hodnota **závislé proměnné** závisí na hodnotě **nezávislé proměnné**; NP -> ZP
- **Teorie** (*prakticky*): **domněnka** o **příčinách** nějakého **fenoménu**, který zkoumáme;
 - tj. že **nezávislá proměnná** je **kauzálně propojena** se **závislou proměnou**... **změna nezávislé zapříčiňuje změnu závislé proměnné**;
 - **vyšší** (nižší) hodnota **NP** je příčinou **vyšší** (nižší) hodnoty **ZP** (*pozitivní směr/negativní směr + klíčem je změna*);
- Toto je **kauzální vysvětlení**: odpovídá (*prakticky*) na otázku „**proč si myslíš, že NP je kauzálně propojena s ZP**“?
 - pokud je **odpověď smysluplná**, má to cenu, ...pokud je **originální** je to super!
- *Příklad: prezident je **zodpovědný za stav ekonomiky**, disponuje **nástroji HP**, **voliči ho ocení** podle jejich účinného užití, proto je stav ekonomiky funkčně propojen (ovlivňuje tj. je příčinou...) s volebním výsledkem – např. **vyšší růst HDP** souvisí s **vyšším ziskem hlasů**;*
- Koncept **NP** (stav ekonomiky) -> *kauzální teorie* -> koncept **ZP** (šance na re-elekci)
fáze **operacionalizace**
- **Měřitelná NP** (růst HDP v %) -> *hypotéza* -> **měřitelná ZP** (volební výsledek – počet hlasů)

Testování hypotéz

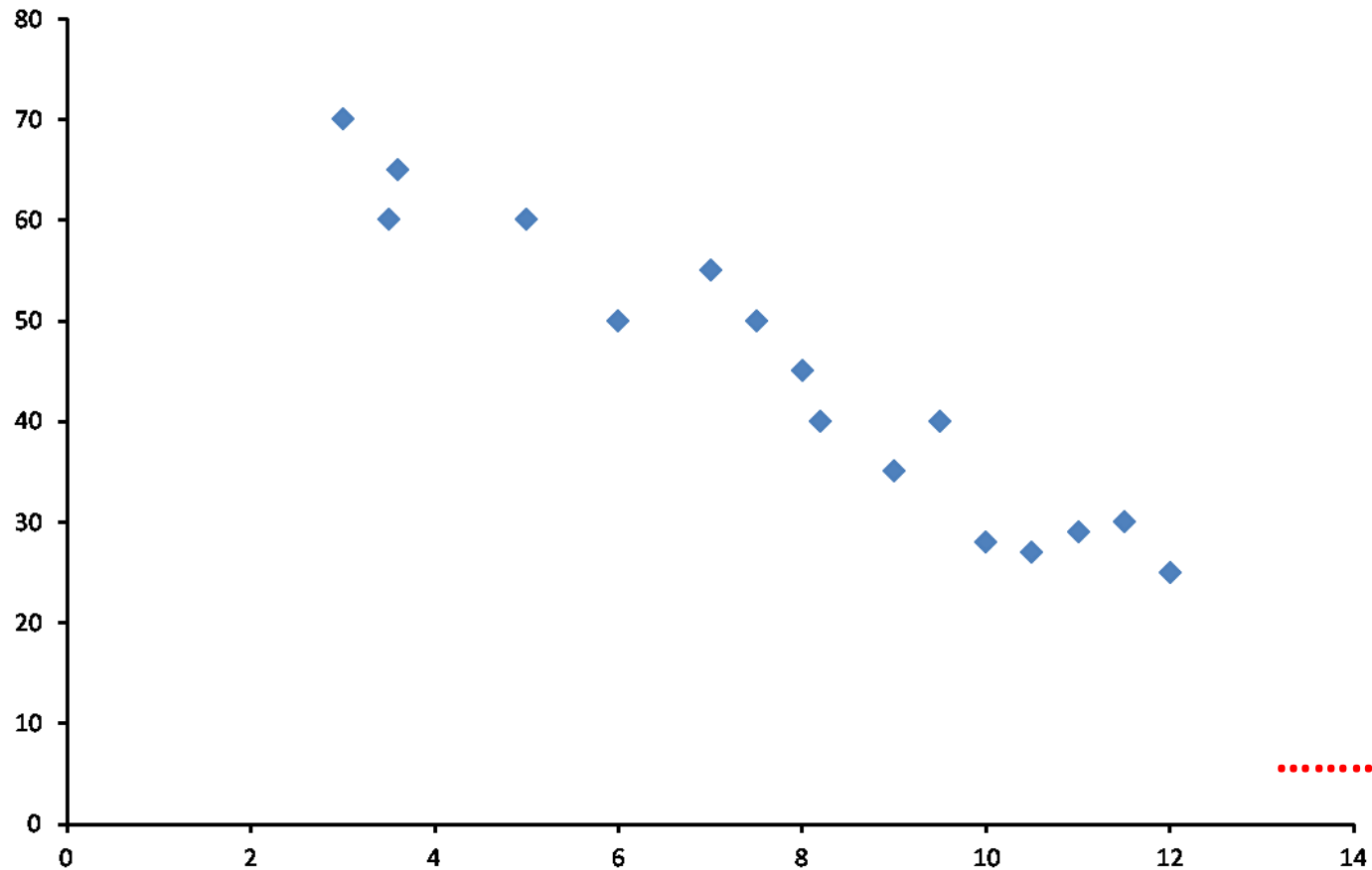
- Potřebujeme **testovatelné hypotézy** – od **obecného** tvrzení ke **specifičtějšimu** konstatování o **faktech**, které **najdeme** v reálném **světě**;
- *Např. inflace, nezaměstnanost, růst, obchodní bilance / volební výsledek v procentech*
 - *...v některých volbách nekandiduje současný prezident (strana?), někdy je silný třetí kandidát (rozdělit poměrně hlasy?);*
- **Příklad:** *Dáme každé prezidentské volby do grafu:*
 - *x: -5 až +5% HDP růst; y: 0 až 100% hlasů;*
 - *Bude tam **pozitivní sklon** (vyšší – vyšší);*
 - *pokud bychom použili např. nezaměstnanost, bude tam **negativní sklon** (vyšší, nižší) – determinuje to operacionalizace;*
- Můžeme takto **sbírat data** ze světa a **sledovat**, jak jsou **kompatibilní** s naší **teorií**... jsme však **daleko** od toho, abychom mohli **konstatovat kauzalitu** – tj. růst je **příčinou** výsledku;
- První co **vidíme** - je tam **očekávaná souvislost** – **statistická analýza** nám **pomůže** prokázat, že nejde o **náhodu**;
- **Žádný sociální fenomén** ale nemůže být vysvětlen **jedinou proměnnou** – pokud přijdeme na **další**, tak začínáme **myslet jako vědci**;
 - Uděláme **obrázek** pro jinou a zjistíme, zda je tam **stejná** (větší) **souvislost** a pak zkoumáme **vztah** mezi **oběma**...
 - *...zahraniční politika (válka), mimořádný stav globální ekonomiky (krize), velká aféra, příslušnost k politické straně, rozštěpení kongres – administrativa;*

Vliv stavu ekonomiky na znovuzvolení



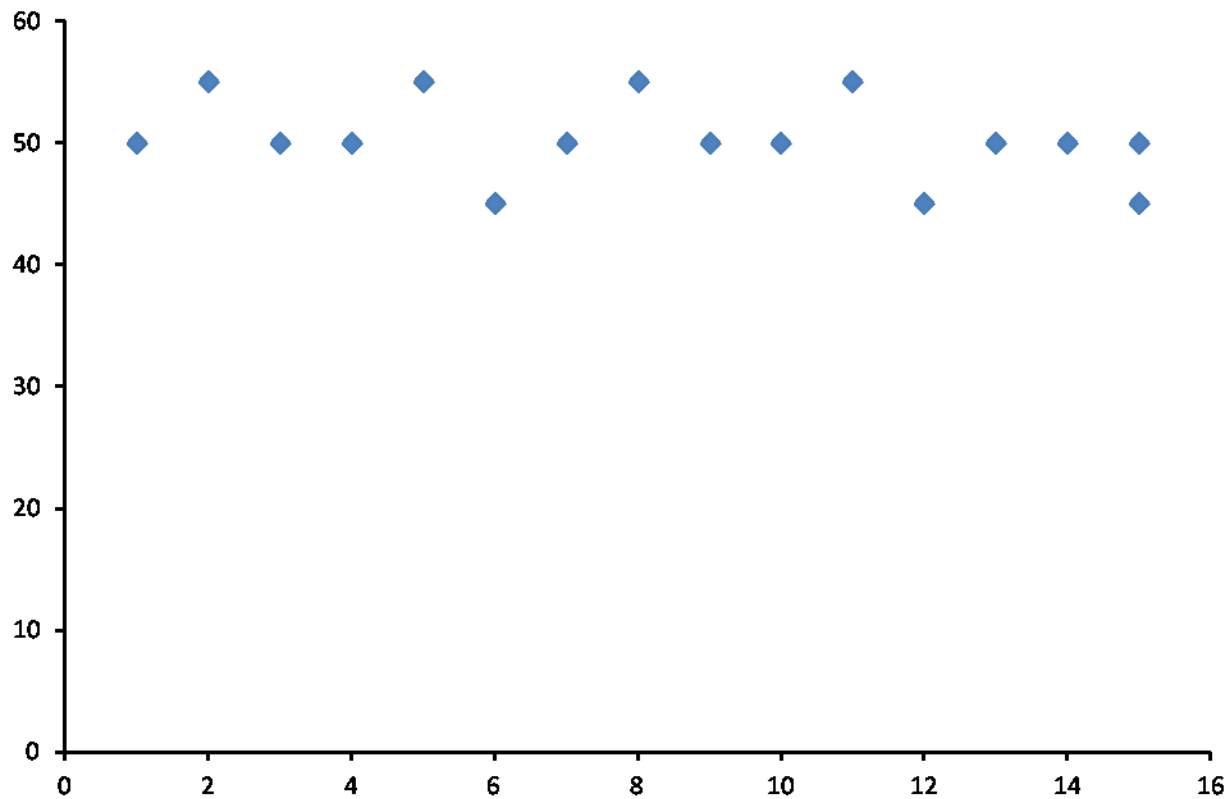
Volební zisk v závislosti na???

Volební zisk v %



.....???

Volební zisk v %



Konstrukce modelů

- **Model** – když přemýšlíme o fenoménech jako o závislých proměnných a vytváříme teorie o nezávislých které je zapříčiňují, potom konstruujeme teoretické modely;
 - Právě „nerealističnost“ modelu jej dělá praktickými... modely jsou simplifikace;
 - Přílišná redukce je dělá nevyovídajícími o světě...
- **Poučky:**
 - **modely** snažme dělat vždy **kauzální** (vs. korelace);
 - nenechejme se vést **samotnými daty** (testování teorií na datech, které vedly k jejich tvorbě);
 - důkazy musí mít oporu **v reálném světě** (racionalistická cvičení);
 - vyhněme se **normativnosti**;
 - hledejme obojí: **všeobecnost i jednoduchost**;

Budování teorie

- Identifikace zajímavé variace;
- **Cross-sectional**: stejný čas, různé místo (případy);
- **Time-series**: stejný případ, různý čas;
- **Využití znalostí** - posun **od konkrétního** případu k **obecnější** teorii:
 - 11. září -> změna v podpoře prezidenta US (co by udělal menší útok, co dělají jiné typy incidentů, stalo by se to v jiné zemi?);
 - *1970 Mueller: prezidentská popularita a mezinárodní konflikt*;
- Znej lokální, mysl globálně;
 - Přírodovědci nemají teorie, které lze aplikovat pouze na Francii...
- **Prozkoumej předchozí výzkum**
 - Které ostatní **příčiny** nejsou **zahrnuté**?
 - Může být **teorie** aplikována i **jinde**?
 - Jaké jsou další implikace?
 - Jak může teorie fungovat na jiném levelu agregace (mikro-makro)?
- **Formální** myšlení o příčinách které ovlivňují zkoumaný jev - **racionální volba** například + **instituce** a pravidla;
- **Jak poznám, že mám dobrou teorii?**
 - Je **kauzální**? Lze ji testovat na **datech**, která jsem ještě **nezkoumal**? Je **generalizující**?
Je **jednoduchá**? Je **nová**? Je **nebanální**?