



PSYCHOLOGIE V BĚZNÉM ŽIVOTĚ
PSY128

Fakulta sociálních studií MU
Podzimní semestr
2016

PSY128 PSYCHOLOGIE V BĚŽNÉM ŽIVOTĚ

Určeno pro:

Jde o kurz, který je určen o zájemce o psychologii.
(Kurz není určen pro studenty, kteří studují psychologii jako obor.)

Realizace:

V podzimním semestru akademického roku 2016-17
Středa 17.00 - 18.30
Učebna 52, 5. poschodí
FSS MU, Joštova 10, Brno

Garant kurzu:

Mgr. Miroslav Šípula, e-mail: miro@fss.muni.cz

Konzultace:

Viz osobní vizitka vyučujícího v ISu (<http://www.is.muni.cz/lide/?uco=8530>); kdykoliv po předchozí domluvě e-mailem; konzultace prostřednictvím e-mailu a v diskusní skupině předmětu průběžně.

Vyučující:

Vyučujícími jsou členové Katedry psychologie FSS MU a Institutu pro výzkum dětí, mládeže a rodiny na FSS MU.

Charakteristika předmětu:

Posluchači se budou postupně seznamovat s vybranými tématy, která reflektují jejich běžnou každodenní životní zkušenost, resp. vztahují se k tomu, s čím se běžně mohou v životě setkat. Cílem je získat určité penzum vědomostí pro vlastní seberozvoj a pro lepší pochopení a zvládnání procesů, které se odehrávají ve vztazích mezi lidmi. Kurz má také vybavit jeho absolventy pojmově a terminologicky tak, aby byli schopni dále studovat vybranou odbornou psychologickou literaturu.

Kredity a ukončení předmětu:

Předmět je ohodnocen 4 kredity, je ukončen zkouškou.

Bonus za účast na přednáškách

Vzhledem k různorodosti a náročnosti témat doporučujeme dostatečnou účast na přednáškách. Za plnou účast student/-ka získává bonus 3 body, za účast na 10 přednáškách je udělen bonus ve výši 2 bodů k závěrečnému hodnocení.

Bonus za průběžný test

Přibližně v polovině semestru má student/-ka možnost získat zvláštní bodové hodnocení (bonus max. 3 body) za úspěšné zvládnutí průběžného znalostního testu. Absolvování testu je nepovinné.

Forma, podmínky a termín budou upřesněny nejpozději s 10denním předstihem před testem.

Průběžné informace a pokyny

Průběžné organizační informace a pokyny budou studentům zasílány emailem, jejichž kopie je automaticky archivována ve složce *Organizační pokyny* v ISu. Doporučujeme proto např. později zapsaným studentům seznámit se s jejich obsahem na samém začátku výukového období.

Pro operativní upřesnění informací a k diskusi bude využito diskusní fórum předmětu v ISu.

Studium

Vyučující očekávají, že si student/-ka znalosti získané na přednáškách prohloubí studiem zdrojů uvedených v oddílu „Literatura k prezentovaným tématům“ a materiálů, které budou v průběhu semestru postupně zpřístupněny ve složce „Studijní materiály“ předmětu v Informačním systému MU (ve formě, množství a rozsahu dle uvážení každého z vyučujících).

Zkouška

Zkouška má podobu písemného testu (administrovaného na počítači v Informačním systému MU), který zahrnuje otázky ke všem uvedeným tematickým okruhům.

K úspěšnému zvládnutí testu je potřeba cca 53% správných odpovědí (přesněji v tabulce níže).

Bodové hodnocení zkoušky

známka	A	B	C	D	E	F
body	34-31	30-28	27-25	24-22	21-18	17-0

Harmonogram výuky:

Přednášky budou zahájeny ve středu **21. 9. 2016**. Doporučujeme využít první výukový týden i k návštěvě knihovny FSS a seznámení se s doporučenou literaturou ke kurzu.

Přednášená a diskutovaná témata a jejich vyučující

Týden	Téma	Vyučující	Termín (FSS, P52, 17:00 hod)
1	Jak vnímáme svět a co to vypovídá o nás samotných	Mgr. Miroslav Šípula	21. 9.
Státní svátek			28. 9.
2	Jak vidíme sami sebe a druhé lidi	prof. PhDr. Petr Macek, CSc.	5. 10.
3	Co je nám dáno pro naši cestu životem a co získáváme	prof. PhDr. Vladimír Smékal, CSc.	12. 10.
4	Od kolébky k hrobu: jak vznikají a vyvíjejí se blízké vztahy aneb teorie rané citové vazby Johna Bowlbyho	doc. Mgr. Lenka Lacinová, Ph.D.	19. 10.
5	Strachy v životě člověka (s důrazem na dětství a dospívání)	PhDr. Radka Neužilová Michalčáková, Ph.D.	26. 10.
6	Psychologie talentovaných dětí	doc. Mgr. Šárka Portešová, Ph.D.	2. 11.
Průběžný test (zahrnuje témata 1-6, viz oddíl „Bonus za průběžný test“)			
7	Láska - /ne/mocná čarodějka? Volba partnera /partnera /-ky: kdo, koho, jak - a kdy a proč ne	doc. PhDr. Ivo Plaňava	9. 11.
8	Jak vznikají předsudky a jak jim čelit?	Mgr. et Mgr. Jan Šerek, Ph.D.	16. 11.
9	Jak řešíme konflikty	Mgr. Tomáš Řiháček, Ph.D.	23. 11.
10	Co si mezi sebou sdělujeme	prof. PhDr. Zbyněk Vybíral, Ph.D.	30. 11.
11	Psychologie internetu a na internetu	prof. PhDr. David Šmahel, Ph.D.	7. 12.
12	Diverzita je realita. Diverzitní společnost z psychologické, sociální a ekonomické perspektivy	doc. PhDr. Martina Rašticová, Ph.D.	14. 12.

Změna harmonogramu je vyhrazena.

1. Jak vnímáme svět a co to vypovídá o nás samotných



Klíčová slova:

senzorické procesy, vjemy, charakteristiky vnímání: subjektivita, aktivita, adaptabilita, selektivita, konstantnost - podstata a druhy konstant (barvová, velikostní,...), syntéza a integrace, anticipace, významovost vnímání a zvláštní role sociálních a emočně nabitých významů; cyklus vnímání, percepční schémata; vliv zkušenosti, očekávání, mentálního nastavení (mental set), motivace, osobnosti... a dalších faktorů ovlivňujících vnímání a tvorbu významu podnětu; interpretace podnětů, rozpoznávání - vzestupné a sestupné strategie interpretace, vliv kontextu; pareidolie; gestalt-zákony vnímání; znaky a význam figury a pozadí, vztah mezi nimi; percepční vodítka (cues) a jejich role při vnímání pohybu, vzdálenosti a hloubky...atd.; negativní paobrazy, iluze, klamy; synestézie (fotismy, fonismy)

Literatura:

Atkinsonová, R. L., Atkinson, R. C., Smith, E. E., Bem, D. J. (1995). Psychologie. Praha, Victoria Publishing.
Nakonečný, M. (1998). Základy psychologie. Academia, Praha.
Nakonečný, M. (1995). Encyklopedie obecné psychologie. Academia, Praha.
Plháková A. (2003) Učebnice obecné psychologie, Academia, Praha. (str. 129-158, 288-289)
Švancara, J. (1994). Úvod do kognitivní psychologie. MU, Brno.

2. Jak vidíme sami sebe a druhé lidi



Klíčová slova:

sebe-uvědomění, sebezpojetí, sebehodnocení, sociální percepce, atribuční proces

Literatura:

Hayesová, N. (1998). Základy sociální psychologie. Praha: Portál, s. 20-28, 69 - 94.
Macek, P. (1997). Sebesystém, vztah k vlastnímu já. In: Výrost, J.Slaměník, I. (red.), Sociální psychologie, Praha: ISV, s. 181- 210.
Baumgartner, F. (1997). Sociálne poznávanie. In: Výrost, J., Slaměník, I. (red.), Sociální psychologie, Praha: ISV, s. 99-114.

3. Co je nám dáno pro naši cestu životem a co získáváme



Klíčová slova:

protektivní a rizikové faktory cesty životem, fáze a etapy proměn osobnosti, zákony utváření a vývoje osobnosti, genotyp (geny, zděděné – vrozené – konstituční) a fenotyp (memy, získané, observační a obligatorní učení, nápodoba, socializace, individuace), prostor a čas lidského života, teorie objasňující utváření osobnosti (hypotéza součinnosti - bio-psycho-sociální teorie utváření osobnosti - teorie aktivního sebe-utváření - teorie osudu - teorie údělu), různé formativní síly (stimulátory x inhibitory - stresory x depresory, akcelerátory x katalyzátory – deprivace x facilitační vlivy - protektivní x rizikové faktory), vývoj osobnosti jako proces diferenciacce, integrace a fixace; princip ortogeneze; jako adaptace, kvalita vývoje (normální - jednostranný - disproportionální, disharmonický - zcestný - retardovaný - opožděný - omezený - zanedbaný), životní dráha osobnosti,

vývojové krize, pozitivní a negativní desintegrace a její rizika, život jako cesta rozhodování a volby, změna osobnosti

Literatura:

Hillman, J. (2000): Klíč k duši. Praha, Portál.

Blackmore, S. (2000): Teorie memů. Praha, Portál.

Hamer, D., Copeland, P. (2003): Geny a osobnost. Praha, Portál.

5. Strachy v životě člověka (s důrazem na dětství a dospívání)



Klíčová slova

emoce, strach, separační úzkost, etiologie strachu, raná citová vazba

Literatura

Rogge, J., U. (1999): Dětské strachy a úzkosti. Praha: Portál.

Michalčáková, R. (2007). Strachy v období rané adolescence. Brno: Barrister & Principal

Ainsworth, M. D. S., & Bowlby, J. (1991). An Ethological Approach to Personality development.

American Psychologist, 46(4), 333 - 341. (Bude zpřístupněno ve Studijních materiálech předmětu v ISu.)

Kulíšek, Petr (2000). Problémy teorie raného citového přilnutí (attachment). Československá psychologie, 44, 404-423. (Bude zpřístupněno ve Studijních materiálech předmětu v ISu.)

6. Psychologie talentovaných dětí



Klíčová slova:

genialita, talent, nadání, schopnosti, vlohy, mimořádný výkon, podvýkon, tvořivost, koncept. tzv. dvojích výjimečností

Literatura:

Hříbková, L. (2005). Nadání a nadaní: pedagogicko-psychologické přístupy, modely, výzkumy a jejich vztah ke školské praxi. Praha: Karolinum.

Dočkal, V. (2005). Zaměřeno na talenty, Praha: Lidové noviny.

7. Volba partnera/partnerky: kdo, koho, jak, proč - a proč ne?(!)



Klíčová slova:

separace od rodičů, podoby a faktory voleb, S-V-R teorie, rizikové faktory a volby

Literatura:

Plaňava, I. (2000). Manželství a rodiny. Brno: Doplněk, s. 174-195.

8. Jak vznikají předsudky a jak jim čelit?



Klíčová slova:

předsudek; stereotyp; teorie vzniku předsudků: biologické teorie, osobnostní teorie, kulturní teorie, sociálně-kognitivní teorie; redukce předsudků: kontaktní hypotéza, rekatégorizace, sociální učení, sociální vliv

Literatura:

Aronson, E., Wilson, T. D., & Akert, R. M. (2004). Social Psychology. Upper Saddle River, NJ: Prentice Hall. Kapitola 13: "Prejudice: Causes and Cures". (Případně kterékoli pozdější vydání této knihy).

9. Jak řešíme konflikty

Klíčová slova:

význam konfliktu, funkce konfliktu, potenciální konflikt, prekonflikt, způsoby řešení konfliktu (vyjednávání, facilitace, mediace ad.), styly řešení konfliktů (soupeření, vyhýbání se, přizpůsobení se, kompromis, spolupráce) a situace, v nichž jsou styly vhodné, taktiky, cíle v konfliktu, moc a závislost.



Literatura:

Wilmot, W.W., Hocker, J.L. (2004). Interpersonální konflikt. Bratislava: Ikar. (K obsahu přednášky se vztahují především kapitoly 2-5.)

10. Co si mezi sebou sdělujeme

Klíčová slova:

funkce komunikace, motivace ke komunikaci, metakomunikace, Sapir-Whorf-Korzybského hypotéza, korektnost, odborný "folklor", funkce používání cizích slov, funkce slangu, proměna komunikace na internetu, komunikace v psychoterapii (škatulkování, žargon, nevědoucí přístup), obsah a vztah v komunikační výměně, parasociální vztah



Literatura:

Vybíral, Z. (2005): Psychologie komunikace. Praha, Portál, strany 23–79, 105–156.

11. Psychologie internetu a na internetu

Klíčová slova

online identita, online komunikace, přenos a projekce, online vztahy, závislost na internetu



Literatura

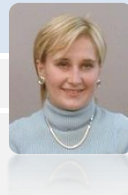
Gackenbach, J. (2006), Psychology and the Internet, Second Edition: Intrapersonal, Interpersonal, and Transpersonal Implications. San Diego: Academic Press.

Šmahel, D. (2003b). Psychologie a internet: děti dospělými, dospělí dětmi. Praha: Triton.

Suler, J. (2007). The Psychology of Cyberspace. Staženo: leden, 2002. Dostupný z [www: http://www.rider.edu/~suler/psycyber/psycyber.html](http://www.rider.edu/~suler/psycyber/psycyber.html)

Wallace, P. (1999). The psychology of the Internet. Cambridge: Cambridge University Press.

12. Diverzita je realita. Diverzitní společnost z psychologické, sociální a ekonomické perspektivy



Klíčová slova:

maskulinita, feminita, stereotyp, postoj, sociální učení, optické čočky kultury, androcentrismus, biologický esencialismus, pohlaví, gender, genderlekty, C.Gilliganová

Literatura:

Oakleyová, A. (2000). Pohlaví, gender a společnost. Praha: Portál.

Věšíňová-Kalivodová, E., Maříková, H. (Eds.) (1999). Společnost mužů a žen z aspektu gender. Praha: Open Society Fund.

Další informace

V Informačním systému MU v části Studijní materiály předmětu PSY128 se v průběhu semestru postupně objeví teze některých témat uvedených v sylabu, podklady k vybraným tématům a studijním okruhům a popř. instrukce vyučujících jednotlivých témat (ve formě, množství a rozsahu dle uvážení každého z vyučujících).