

PROJEKTOVÝ MANAGEMENT v NNO

2. BLOK



PROJEKTOVÝ MANAGEMENT

STRUKTURA ORGANIZACE / TÝMU

PRVNÍ ČÁST ŽÁDOSTI

PROJEKTOVÝ MANAGEMENT



„Projektový management je určité krátkodobě vynaložené úsilí,

doprovázené aplikací znalostí a metod,

jehož účelem je přeměna materiálních a nemateriálních zdrojů na soubor předmětů, služeb nebo jejich kombinace tak, aby bylo dosaženo vytyčených cílů.“

STRUKTURA ORGANIZACE

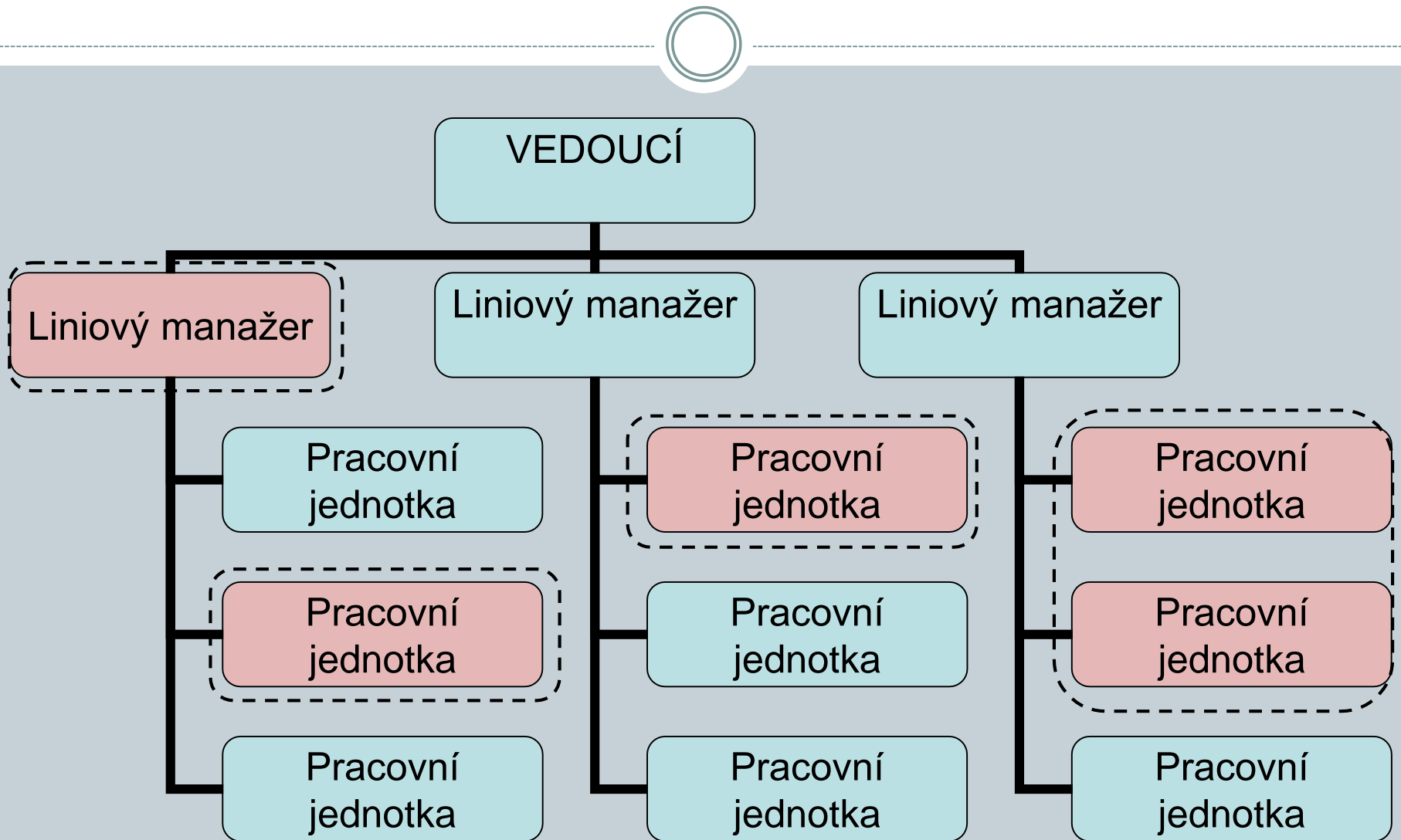


LINIOVÁ

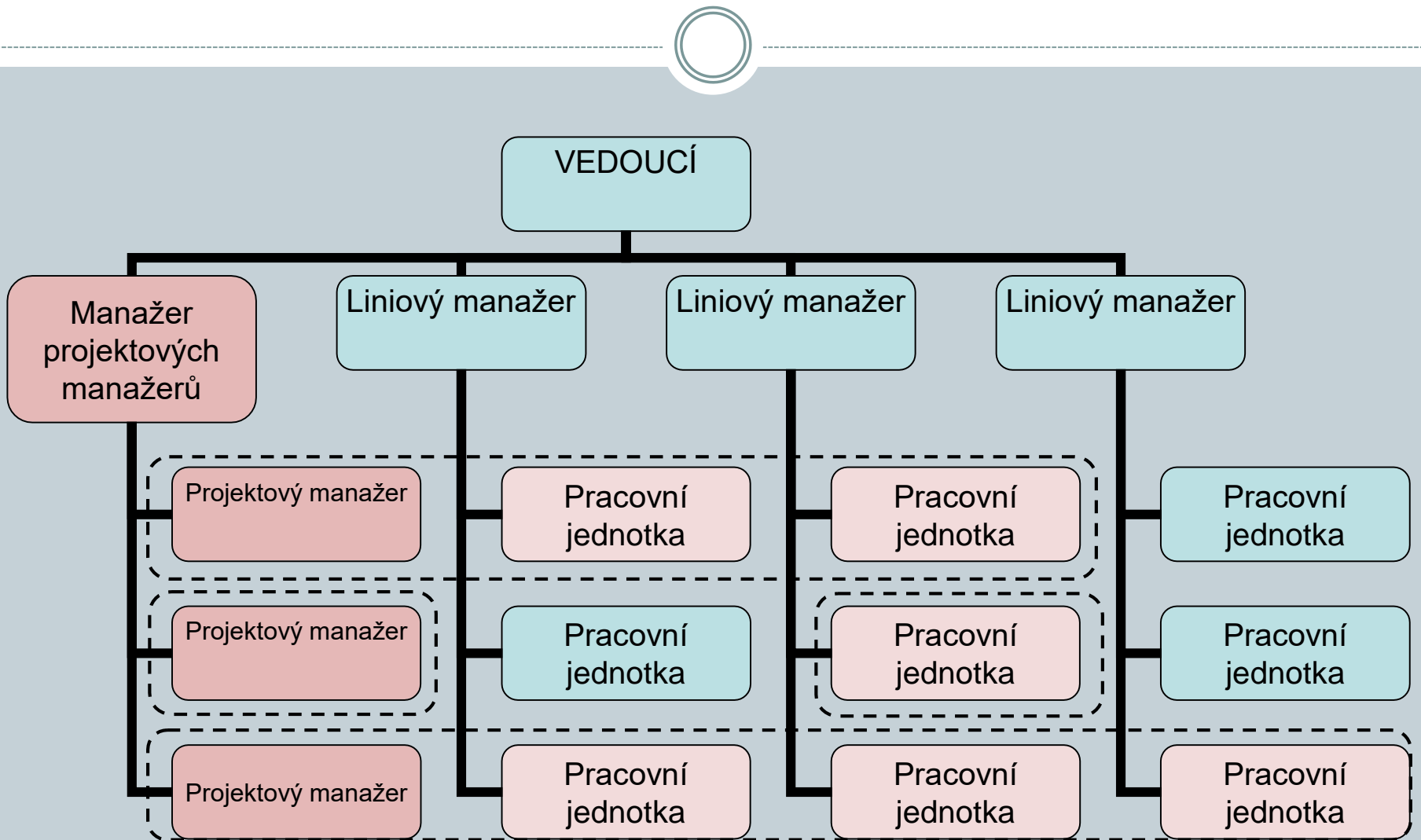
PROJEKTOVÁ

MATICOVÁ

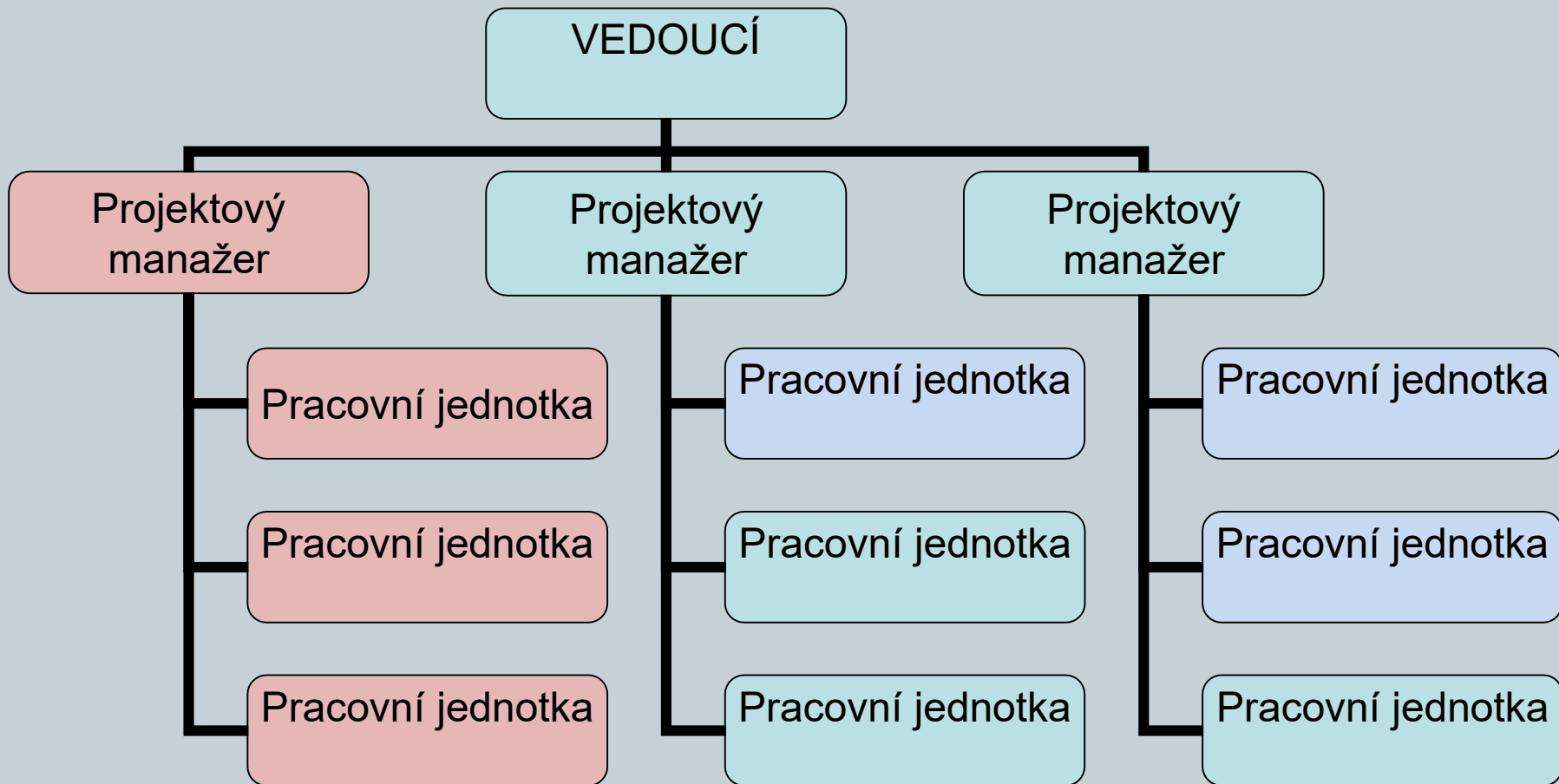
LINIOVÉ ŘÍZENÍ



MATICOVÉ ŘÍZENÍ



PROJEKTOVÝ MANAŽER



PROJEKTOVÝ TÝM



„Projektový tým se skládá z osob s pověřením realizovat určitou jednotku práce s přesně definovaným zadáním, požadovaným výsledkem, v definovaném časovém období a s určeným předpokladem pracnosti.“

PROJEKTOVÝ TÝM



- je uskupením jednotlivců po dobu trvání projektu
- pracovní fond jednotlivce může být v projektovém týmu až na 100%
- v rámci vyčleněném pracovním fondu podléhá řízení manažera projektu
- může dojít ke konfliktu plnění termínů, náročnosti na časový fond
- za kvalitu a odbornost pracovního výkonu jednotlivce v čase přiděleném na realizaci konkrétního projektového úkolu odpovídá ...

... liniový manažer X projektový manažer ?

OBSAH ROLE PROJ. MANAŽERA



„Manažer projektu je osoba zodpovědná za splnění cílů projektu při dodržení všech stanovených charakteristik projektu.“

- Jeho postavení je závislé na velikosti organizace a projektu.
- Má na starosti:
 - Řízení zdrojů projektu
 - Plánování a kontrola postupu projektu
 - Řízení ostatních subjektů a procesů