



**MASARYK  
UNIVERSITY**  
Czech Republic

# **Role technologií v poruchách příjmu potravy (PPP)**

Mgr. Martina Šmahelová  
Mgr. Michal Čevelíček, Ph.D.

PSY279 Zdraví a internet  
Podzim 2017

## Vliv digitálních technologií na ppp – negativní vlivy

- Prohlížení pro-ED obsahů může evokovat a zvyšovat nespokojenost s body image u vulnerabilních populací:
  - např.. lidi s PPP, lidi kteří věří v ideál krásy, obézní lidi nebo lidi s nadváhou, lidi s nízkým sebevědomím...

(Rodgers , Lowy, Halperin, & Franko, 2016)

- Prohlížení idealizovaných obsahů (zobrazujících ideály krásy – např. štíhle ženy s ideálními křivkami) může u
  - obecné populace zvyšovat depresivní symptomy a hněv, a snižovat sebevědomí
  - u vulnerabilních populací může mít škodlivé dopady

(Hausenblas et al., 2013)

- Užívání internetu může zvyšovat sociální porovnávání, které je spojené s obavami ohledně stravování a body image

(Rodgers & Melioli, 2016)

## Vliv digitálních technologií na ppp – pozitivní vlivy

- Používání technologií může:
  - snižovat stud, který je obvykle přítomný u lidí s PPP
  - zvyšovat dostupnost léčby
  - pomoci identifikovat rizikové osoby, které potřebují léčbu a následně jim nabídnout pomoc

(Skårderud, 2003)

- Pro-ED komunity můžou poskytnout:
  - nějaký druh podpory v těžkých obdobích
  - možnosti jak se vyrovnat se sigmoidou, kterou sebou nesou PPP
  - možnost sebe-vyjádření

(Gale, Channon, Larner, & James, 2016; Yeshua-Katz & Martins, 2013)

# Internet a užívání sociálních medií

## Vztah k tělesnému obrazu a PPP

- **Teoretický model podle Rachel F. Rodgers (2016)**
- Vychází z analýzy pěti teoretických přístupů
  - sociocultural theory
  - social identity theory
  - gratification theory
  - impression management theory
  - self-objectification theory

# Teoretický model podle Rachel F. Rodgers

- **Zahrnuje tři způsoby užívání internetu a sociálních medií**
- Tři úrovně interakce mezi uživatelem a technologií
  - 1. Impersonální nástroj
  - 2. Obecná sociální platforma
  - 3. Speciální sociální platforma

# 1. Impersonální nástroj

- Používání internetu **bez sociální interakce** s ostatními uživateli
- Probíhají interakce na úrovni personalizace obsahu
  - Reklamy, doporučené stránky
  - (podle způsobu, jakým uživatel používá internet)
- **Sociocultural theory**  
**sociální srovnávání**
  - internalizace ideálu krásy
    - nespokojenost s vlastním tělem
    - symptomatologie PPP

## 2. Obecná sociální platforma

- **Sociální kontakt** prostřednictvím sociálních sítí
  - Facebook, Twitter, Instagram
- Sebe prezentace skrze vrstevnické vztahy
  - SNS umožňují vkládání obsahu** (statusy, fotky...)
    - utváření online prezentace svého já
      - ostatní uživatelé reagují na tuto prezentaci
        - úprava své online sebe prezentace

## 2. Obecná sociální platforma - Teorie

- Self-objectification theory

**Zpětná vazba** (pozitivní i negativní) může podporovat **internalizaci ideálu krásy a zvýšení zaměření pozornosti na vlastní tělesnou konstituci**

→ **pocity studu z vlastního těla**

→ **nespokojenost s vlastním tělem**

→ **symptomatologie PPP**



## 2. Obecná sociální platforma – Teorie I

### ■ Impression management theory

Potřeba **kladné sebezprezentace** online může vést k **vytvoření ideálního já coby součásti identity**, které však není dosažitelné v offline světě

→ sociální srovnávání s nedosažitelným já prezentovaným online

→ zvýšení nespokojenosti s reálným já v kontrastu s ideálním já

→ úzkost z představy, že reálné já je nedostatečné

→ snaha zlepšit reálné já pomocí diet

→ symptomatologie PPP

## 2. Obecná sociální platforma – Teorie II

- Gratification theory

Sebehodnocení založené na externích faktorech (online názoru jiných) – může vést k častějšímu užívání internetu za účelem získat uspokojení a gratifikaci z pozitivní zpětné vazby

## 3. Speciální sociální platforma

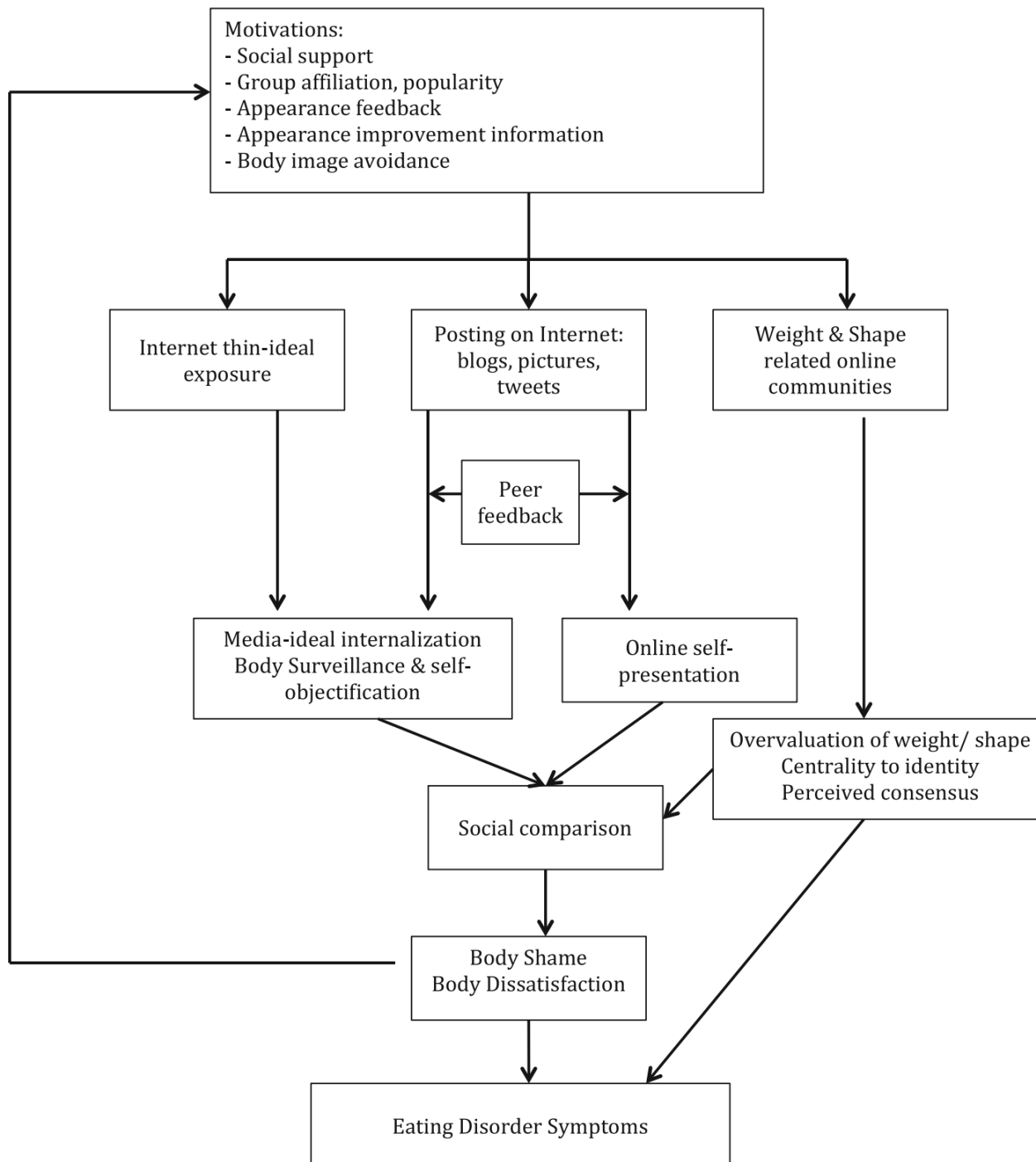
- **Participace v tematicky vymezených komunitách**
  - zaměření na cvičení a diety
  - extrémnější formy (pro-ana, pro-mia)
- **Emočně nejangažovanější způsob interakce**
- **Existují pouze v online světě**
  - Obvykle chybí podpora off-line vztahů
  - Odstranění diskrepance mezi online a offline světy

## 3. Speciální sociální platforma

### ■ Social identity theory

Může dojít ke **ztotožnění online já s reálným já** (jsem přijatá jako hubnoucí)

- stigmatizace off-line (potřebuji zhubnout ještě víc, aby online přijetí pokračovalo)
  - zvýraznění patologického chování a názorů interakcí s malou skupinou lidí stejného názoru, která se izoluje od odmítavých názorů a ostatních skupin
    - falešný konsenzus (je dobré hubnout a používat laxativa, zvracet...)
      - bariéra k uzdravení a léčbě



## Development of a Smartphone Application for Eating Disorder Self-Monitoring

- 108,996 uživatelů si stáhlo aplikaci
- 48,830 uživatelů uvedlo věk
  - průměr 22 let (od 13 do 77 let) 67% (n = 32,572) uživatelů mělo pod 25 let
- 57,940 uživatelů uvedlo pohlaví
  - 87.2% (50,497) ženy a 12.8% (7,452) muži

(Tregarthen, Lock, & Darcy, 2015)

## Development of a Smartphone Application for Eating Disorder Self-Monitoring

- 24,643 odpovědělo na otázku, jak často využívají profesionální pomoc
  - 46% (n 511,336) – momentálně nevyužívají žádnou léčbu
  - 39.6% léčba týdně nebo měsíčně (n 56,633 n 53,139)
  - 14.4% (n 53,535) zvolili odpověď jiné
- Trvání symptomů reportovalo 24,643 uživatelů
  - 80% (n 519,715) výskyt ED symptomů po dobu 5–10 let medián 5 roků (rozsah od dvou týdnů do 65 let)

(Tregarthen, Lock, & Darcy, 2015)

## A. Digital Self Monitoring

Cancel Log Meal

How strong is your urge to binge now? ⓘ

Slight

Did you use a coping skill?

No Yes

**Reasons To Recover**

Reflect on the reasons that you want to recover from your eating disorder

Examples:

- New friends
- Appreciation of my values

Repe that and

Exam - I ha befo

✓

## B. Positive Reinforcement

Log Meal Done

Reflect Goals Rewards

I am smarter than I think, stronger than I feel, and braver than I seem.

Like

[Author a positive affirmation for others](#)

Like

Email image suggestions to [sarah@recoveryrecord.com](mailto:sarah@recoveryrecord.com)



### C. Social Support

Log Meal
Done

**Virtual Gift from Jane**

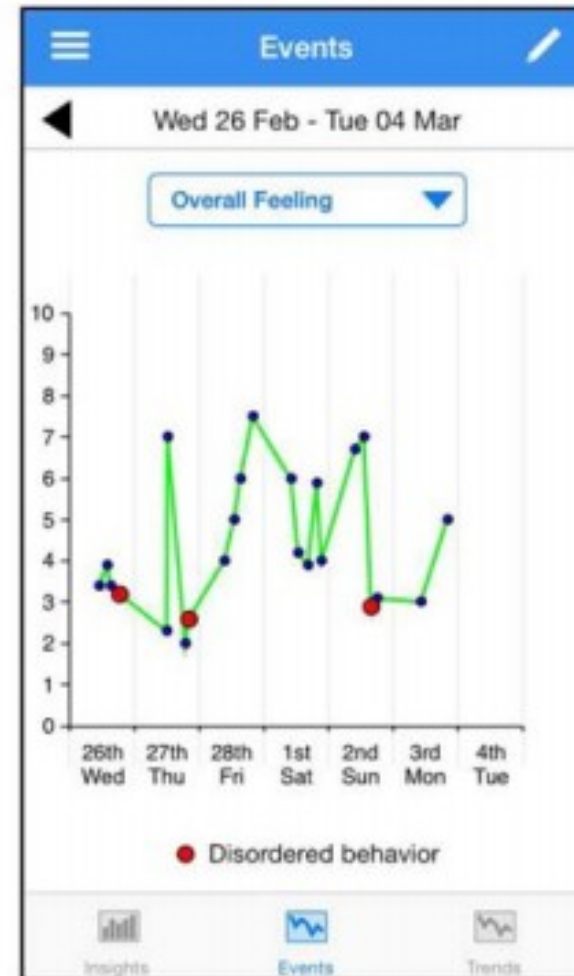
Hi Emi, thought you might like a Hedgehog for your virtual zoo!



**High-Five Hedgehog**

This gift is a cute reminder that you deserve to recover.

### D. Summative Feedback



## Použitá literatura

- Gale, L., Channon, S., Lerner, M., & James, D. (2016). Experiences of using pro-eating disorder websites: a qualitative study with service users in NHS eating disorder services. *Eating and Weight Disorders - Studies on Anorexia, Bulimia and Obesity*, 21(3), 427–434. <https://doi.org/10.1007/s40519-015-0242-8>
- Hausenblas, H. A., Campbell, A., Menzel, J. E., Doughty, J., Levine, M., & Thompson, J. K. (2013). Media effects of experimental presentation of the ideal physique on eating disorder symptoms: A meta-analysis of laboratory studies. *Clinical Psychology Review*, 33(1), 168–181. <https://doi.org/10.1016/j.cpr.2012.10.011>
- Rodgers, R. F. (2016). The relationship between body image concerns, eating disorders and internet use, part II: An integrated theoretical model. *Adolescent Research Review*, 1(2), 121–137. <https://doi.org/10.1007/s40894-015-0016-6>
- Rodgers, R. F., & Melioli, T. (2016). The relationship between body image concerns, eating disorders and internet use, part I: A review of empirical support. *Adolescent Research Review*, 1(2), 95–119. <https://doi.org/10.1007/s40894-015-0016-6>
- Rodgers, R. F., Lowy, A. S., Halperin, D. M., & Franko, D. L. (2016). A meta-analysis examining the influence of pro-eating disorder websites on body image and eating pathology. *European Eating Disorders Review*, 24(1), 3–8. <https://doi.org/10.1002/erv.2390>
- Skårderud, F. (2003). Sh@ me in Cyberspace. Relationships without faces: the e-media and eating disorders. *European Eating Disorders Review*, 11(3), 155–169. <https://doi.org/10.1002/erv.523>
- Tregarthen, J. P., Lock, J., & Darcy, A. M. (2015). Development of a smartphone application for eating disorder self-monitoring. *International Journal of Eating Disorders*, 48, 972–982. doi:10.1002/eat.22386



**MASARYK  
UNIVERSITY**  
Czech Republic

**Děkujeme za pozornost 😊**