



Sociální podnikání

Pojem, poslání a praxe

Marek Vyskočil

2014



Obsah

- Ekonomie a sociální ekonomie
- Ekonomika
- Teoretické ukotvení
- Sociální podnik - pojem
- Sociální podnik – definice
- Praxe sociálního podnikání



Ekonomie a sociální ekonomie

- Ekonomie – zkoumá co jak pro koho
- Sociální ekonomie – toto v sociálním kontextu, vztah ekonomie k sociálním hodnotám

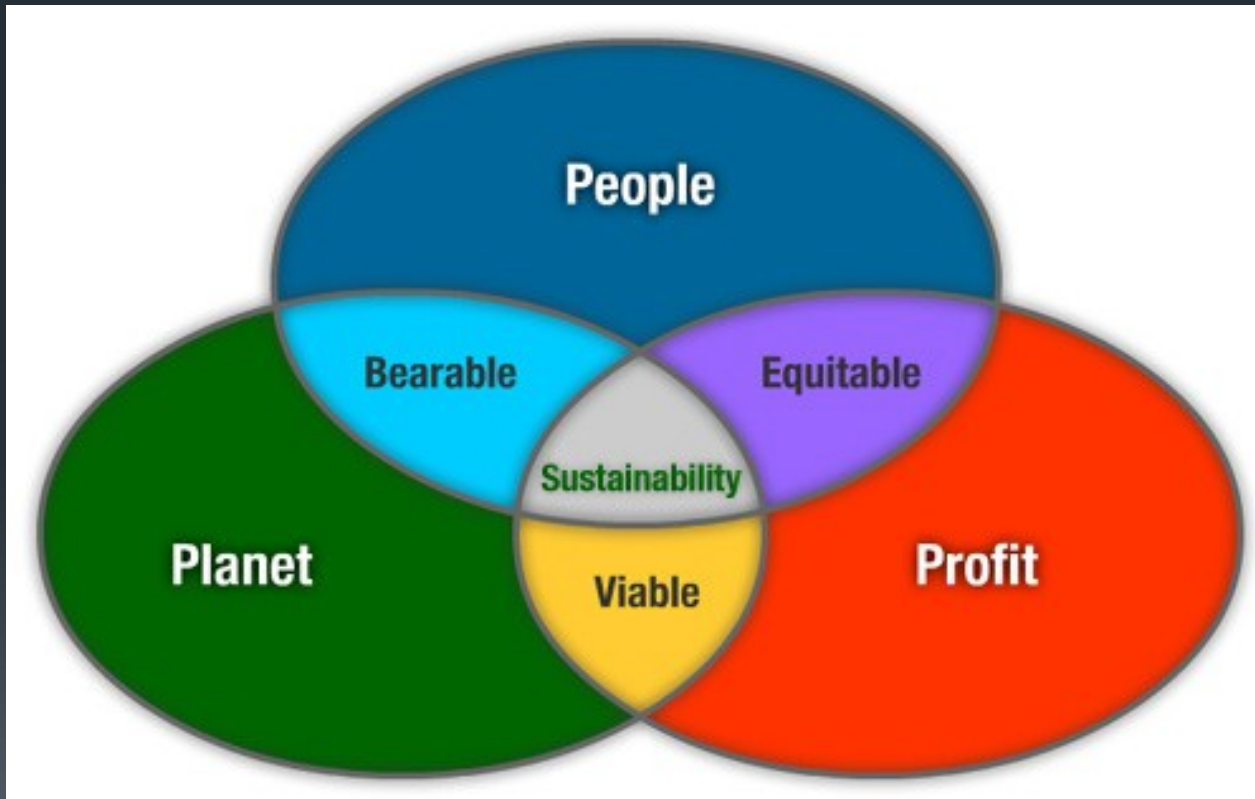
- Co – potřeby x potřební (morální hodnoty, soc.vlivy..)
- Jak – max zisk x udržitelnost
- Pro koho – dle zásluh x rozdělení ve společnosti

Ekonomika a sociální ekonomika

- Ekonomika - Hospodářství, domácnosti, podniky (všechny), stát
 - x
- Sociální ekonomika
 - Právně institucionální přístup – právní formy (např.: EU, družstva, vzájemné společnosti, asociace a nadace)
 - Normativní přístup – rysy sociální ekonomiky (např.: Charta sociální ekonomiky)
 - Propojení ekonomické, sociální a environmentální činnosti
 - Organizace založené za sociálním účelem, vytvářející ekonomickou hodnotu

Sociální ekonomika

- Trojí prospěch - Tři P: People, Planet, Profit





„Herní pole“ a pojmy

- Neziskový sektor
 - Pestoff – formalizovaný, neziskový, nestátní
- Tržní sektor
 - Formalizovaný, ziskový, nestátní
- Sociální stát
 - Rostoucí, nové smýšlení o sociálních službách, vyšší standard, nové problémy
- Sociální ekonomika



Pramen: REKTOŘÍK [2001] dle PESTOFFA [1995].



Sociální podnikání

- „Podnikání je jen jedno, vymezeno dle zákona, jako činnost probíhající s cílem dosažení zisku“ – MPO

vs.

- Praxe s jakou je pojem užíván, s jevem který označuje

a

- Jiné, méně rozšířené přístupy



Co je sociální podnik?

Příklady označení SP používající

- [Pragulic](#) o.s. – zaměstnává bezdomovce jako průvodce po Praze... inspirace pro [Brno](#)
- SENZA družstvo – Zaměstnavatel zdravotně postižených osob, poskytující služby dietní jídelny, drobné montážní práce, kompletace výrobků, praní a žehlení prádla.
- ONZA a.s. – zaměstnavatel sociálně vyloučených (Romové, osoby po výkonu trestu), udržovatel zeleně, založeno městem Jirkov (jediný akcionář)
- Modrý domeček (o.s. Náruč) – zaměstnavatel osob s mentálním postižením poskytující služby kavárny, kopírovací služby a žehlení prádla



Intuice a názorný příklad:

- Organizace a) – rozdává chudým lidem jídlo, které kupuje za peníze vybrané sbírkami a z darů, pracují v ní dobrovolníci
- Organizace b) – provádí svoz neprodejných potravin z obchodů, které třídí a použitelné zpracovává na potraviny, zaměstnává zdravotně postižené
- Odpovědi: a) i b) jsou sociální podniky, pouze a) je sociální podnik, pouze **b) je sociální podnik**

Definiční znaky

- **Ekonomická a podnikatelská dimenze**
 - Kontinuální produkce zboží nebo služeb
 - Přijetí ekonomického rizika
 - Alespoň minimální množství placené práce
- **Sociální dimenze**
 - Jasný cíl prospět komunitě
 - Iniciativa spuštěná skupinou občanů nebo nestátní neziskovou organizací
 - Limitované přerozdělování zisku
- **Participativní řízení**
 - Vysoký stupeň autonomie
 - Rozhodování nezaložené na vlastnictví kapitálu
 - Participativní povaha řízení zahrnující rozdílné zainteresované skupiny

(EMES)

Vybrané definice

- *„sociální podnikání je podnikání s primárně sociálními cíli, jehož hospodářský zisk je v první řadě znovu investován do podnikání za stejným účelem nebo do rozvoje místní komunity, spíše než by se jednalo o podnikání s potřebou maximalizovat zisk pro zainteresované skupiny/osoby či vlastníky.“ (DTI, 2002)*
- *„soubor soukromých, formálně založených společností, s rozhodovací samostatností a svobodou členství, jež byly vytvořeny za účelem splnění potřeb jejích členů prostřednictvím trhu a výroby zboží a poskytování služeb, pojištění a finančních služeb, kde rozhodování a jakékoliv rozdělování zisků nebo přebytků mezi členy není přímo svázáno s kapitálem nebo poplatky zaplacenými jednotlivými členy, kteří mají každý jeden hlas.“ (Chavez, 2007)*



Přístupy k Sociálnímu podnikání

- Americký přístup
 - Samofinancování
 - Škola sociálních inovací
- Evropský sociální podnik „ideálního typu“
 - Družstevní hnutí



Rozdílnost SP v EU a USA

- USA
 - Plnění sociálních cílů (i nepřímo)
 - Důraz na jedince
 - Důraz na tržní zdroje
 - Ukotven v neziskovém sektoru
- EU
 - Plnění sociálních cílů (pouze přímo)
 - Důraz na kolektivní činnost a demokratičnost
 - Multi-financování včetně ospravedlnitelných veřejných dotací
 - Ukotven v hybridní sociální ekonomice



Sociální podnikání

- Principy
 - Ne primárně ziskovost, ale společenská prospěšnost.
Financování primárně z tržních zdrojů, přijetí ekonomických rizik
(financování převážně z vlastních zdrojů)
- Ekonomizace sociální práce
 - Přizpůsobení soc.služeb trhům
- Komunitní práce a rozvoj místních společenstev

Organizace dle zaměření na sociální prospěch

- Hybridní spektrum:
 - **Tradiční NNO (max)**
 - NNO s podnikatelskými aktivitami
 - **Sociální podnik**
 - Sociálně odpovědná firma/podnik (CSR)
 - Podnik realizující aktivity v duchu CSR
 - **Tradiční komerční podnik (min)**



Dva typy sociálních podniků

- A) Integrační (WISE, work integration social enterprise)
 - Nejvíce v ČR rozšířené podniky
- B) Ostatní / neintegrační
 - Souvisí více se školou sociálních inovací



Trh práce a politika zaměstnanosti

- Hlavně WISE podniky
- Doplnky k politice zaměstnanosti
 - V některých zemích její součástí (např. SK)
- Zákon o VZ (15% zlepšení ceny podniků s více jak 50% zdravotně postiženými zaměstnanci)
- Příspěvek na zaměstnávání osob se zdravotním postižením

Problém ostatních skupin (etnické menšiny, osoby po výkonu trestu, dlouhodobě nezaměstnaní atd.)

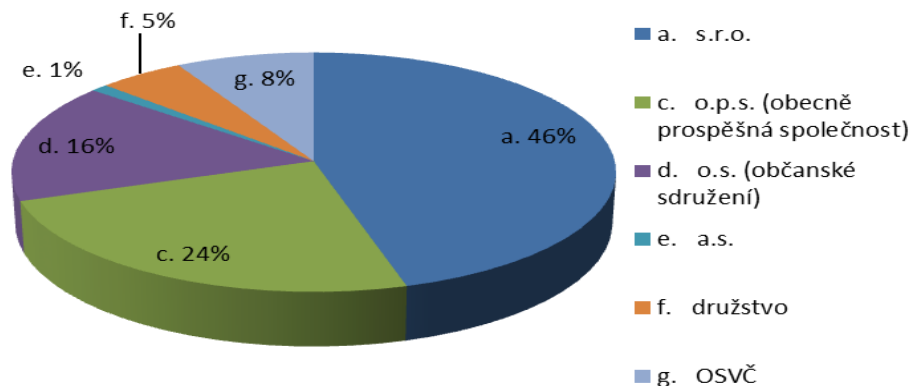
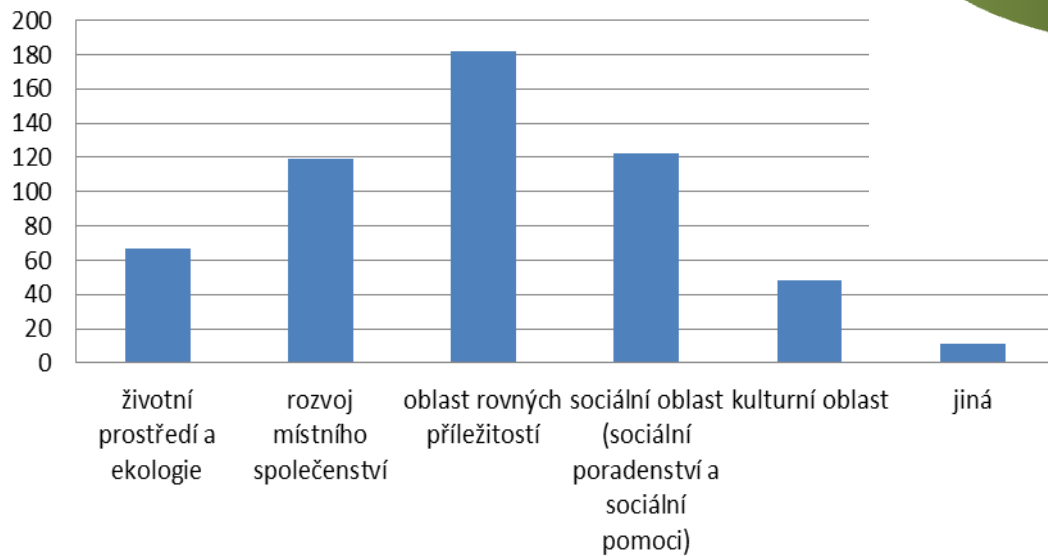
Přepis zaměření SP na jednu skupinu

Česká praxe

- Asi 200 podniků

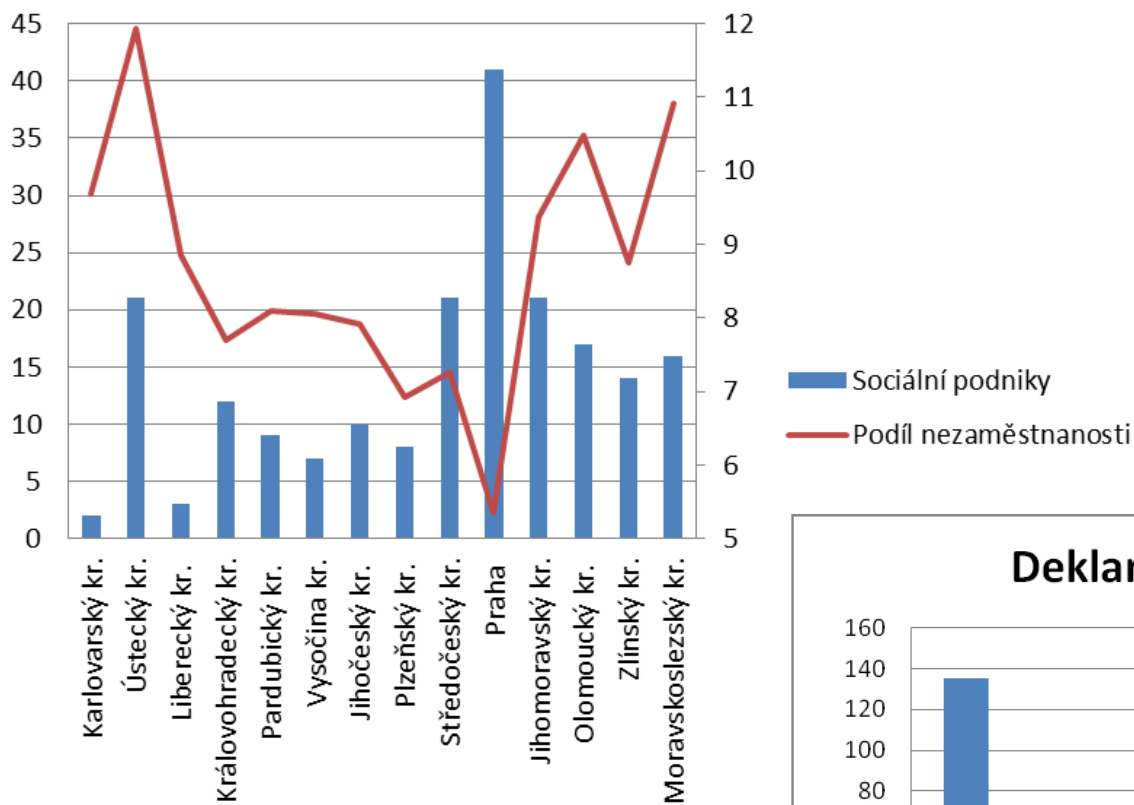
- Právní formy

Deklarovaná prospěšnost SP



- Prospěšnost

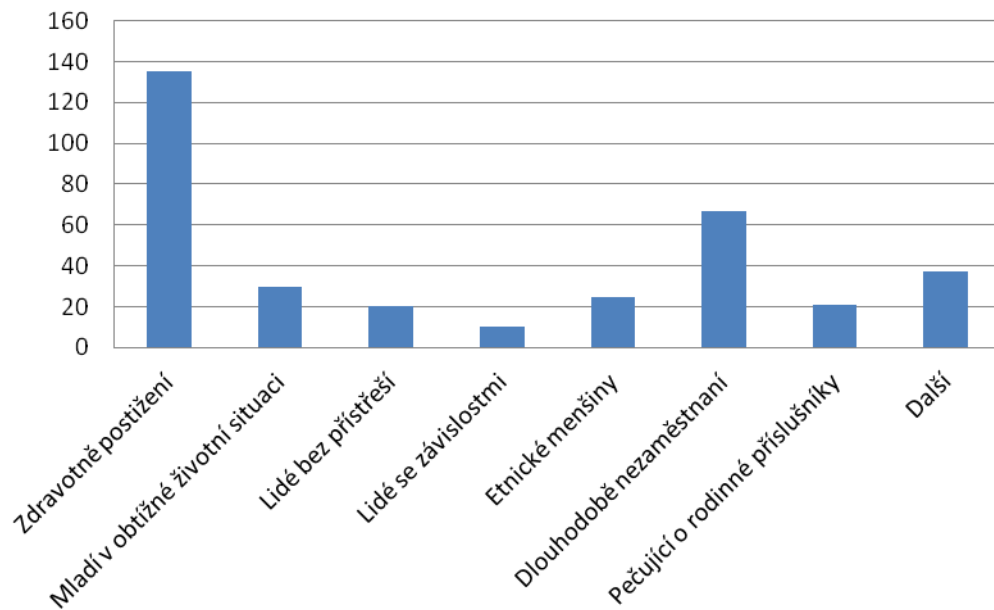
Počet SP v krajích (k nezaměstnanosti)



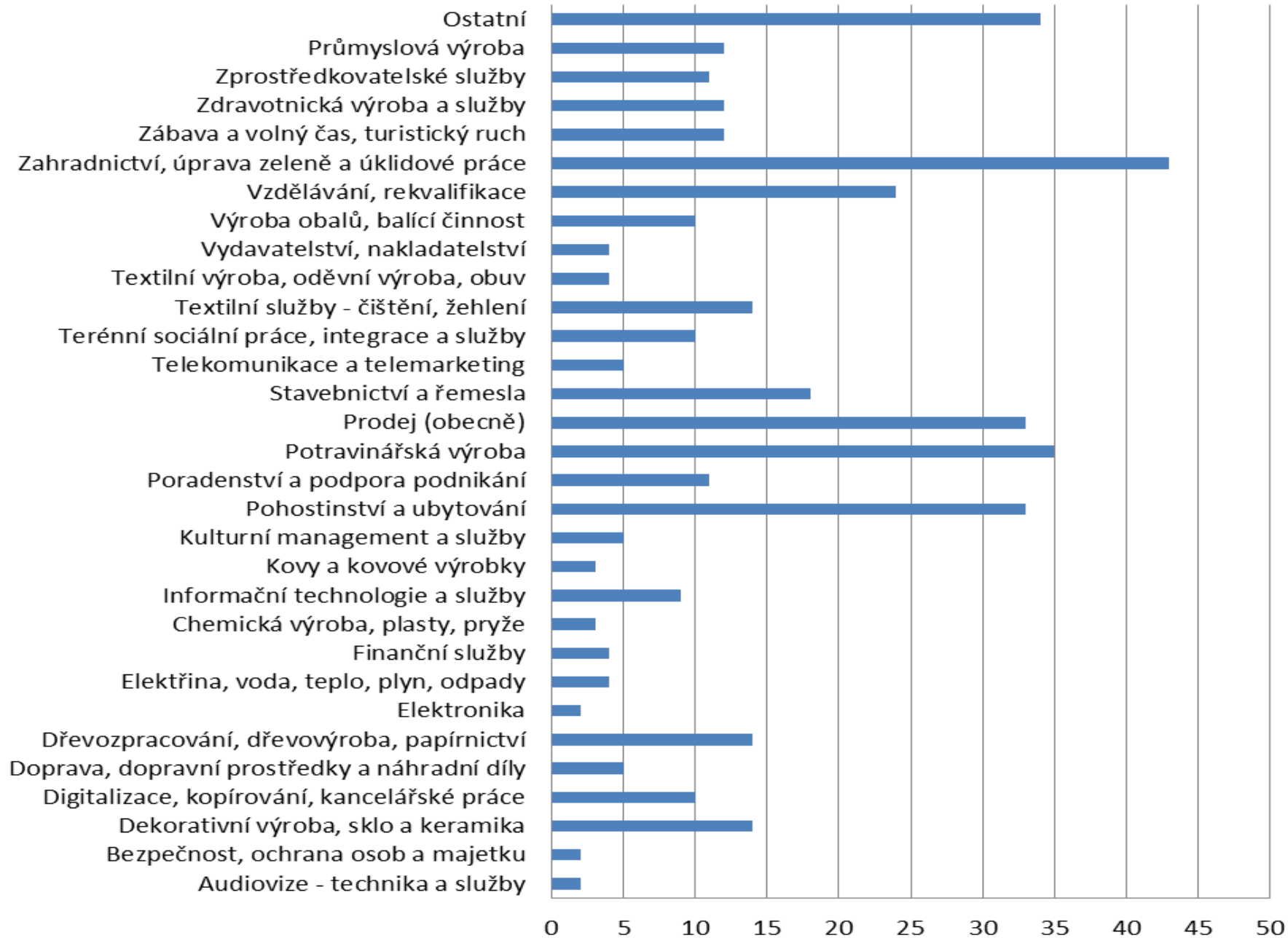
■ Rozmístění

■ Cílové skupiny

Deklarované cílové skupiny SP



Oblasti podnikání sociálních podniků



Česká praxe

- **Sociální podnik je:**

- Ten co chce dělat věci jinak (jiná hodnotová motivace)
- Umí podnikat, podnikání je základem příjmů
- Většina zisku se vrací zpět do podniku
- Respektuje zájmy a potřeby svých zaměstnanců
- Zaměstnává znevýhodněné osoby (není podmínkou)
- Je nezávislý
- Spolupracuje s místní komunitou, chová se partnersky

- **Sociální podnik není:**

- Podnik, který se za sociální označí
- Není to každý společensky odpovědný podnik (CSR)
- Není to NNO co si přivydělává prodejem výrobků
- Není to sociálně-terapeutické pracoviště
- Nemusí jím být každý zaměstnavatel s více jak 50% zaměstnanci se zdravotním postižením



Sociální podniky v Evropě

- Rozličné právní formy (družstva, dobrovolnická sdružení, vzájemně prospěšné společnosti, výdělečné či nevýdělečné podniky..)
- Zejména WISE
- V oblastech: Sociální a zdravotní služby, místní služby, vzdělání, kultura, turistika, průmyslová výroba, řemesla,
- Rozpoznané i nerozpoznané veřejnou politikou
 - Často tranzitivní zaměstnavatelé
 - Součástí politiky zaměstnanosti (např.: [SK](#))
 - Vlastní družstevní formy (Ital.)



Než začneme podnikat

- Proč (mít správnou motivaci)
- Co (najít správnou příležitost)
- Kdy (časový plán)
- Kde (provozovnu)
- Jak
 - Podnikatelský plán
 - Způsob a organizace práce
 - Právní forma
 - Atd..

Doporučené: *Manuál: jak založit sociální podnik* (KURKOVÁ, FRANCOVÁ)

Právní formy

Právní forma	Výhody	Nevýhody
s.r.o.	Důvěryhodná forma (už tolik ne), snadné řízení	Dříve vklad 200 000Kč, dneska není.
a.s.	Důvěryhodná forma	Vklad 2 mil Kč
Družstvo	Kolektivní, demokratizované,	Horší pozice v očích bank, vklad 50 tis Kč.
Sociální družstvo	Forma přímo pro sociální podnikání	Větší regulace, nezažitá právní forma
o.p.s.	Transparentní s pojistkami proti zneužití	Bez důvěry bank, složitější, už nejde zakládat
Ústav	Nástupce o.p.s., zjednodušení	Bez zkušeností s formou
o.s. / spolek	Snadné založení a vysoká volnost	Bez důvěry bank, nevhodné k podnikání



Financování SP

- Vlastní prostředky
- Granty (z EU, OP LZZ a IOP, obtížné, hrozí sankce)
- Půjčky a úvěry (málo pro SP)
- Příspěvky ze zákona o zaměstnanosti (na zdrav. postiž.)
- Jiné zdroje
 - Poradenství a hmotné dary od firem
 - Zlevněné nebo půjčené majetky od obcí
 - Dobrovolnická práce od občanů



Podpora SP

- Soukromý sektor
 - NNO (TESSEA, Ashoka)
 - Ziskové (programy bank KB, ČSOB, UniKredit)
- Veřejná správa
 - Podpora zaměstnavatelů zdravotně postižených
 - Nový zájem VS o SP
 - Nový zákon (možná)



Nový zákon o SP

- Zpracovává MPSV, MPO a Agentura pro sociální začleňování
- Snad definice (možná pouze pro WISE podniky)
- Posílení podpory SP zákonem o veřejných zakázkách (nejenom zdravotně postižení)
- Dnes: Věcný záměr zákona
- ???

Literatura:

- KURKOVÁ, Gabriela a Petra FRANCOVÁ. *Manuál: jak založit sociální podnik*. Praha: P3 - People, Planet, Profit, 2012, 41 s. ISBN 978-802-6040-422.
- DOHNALOVÁ, Marie a kol. *Sociální ekonomika, sociální podnikání: podnikání pro každého*. 1. vyd. Praha: Wolters Kluwer Česká republika, 2012, 131 s. ISBN 978-807-3572-693.
- MALÍK HOLASOVÁ, Věra a kol. *Sociální práce v kontextu sociálního podnikání: podnikání pro každého*. Vyd. 1. Editor Vendula Gojová. Ostrava: Marionetti press, 2013, 130 s. ISBN 978-802-6044-628.