



IZS v ČR - BSS 153

# Hasičský záchranný sbor a další jednotky PO



27.9.2018

BSS 153

Nstržm. Mgr. Jakub Morávek



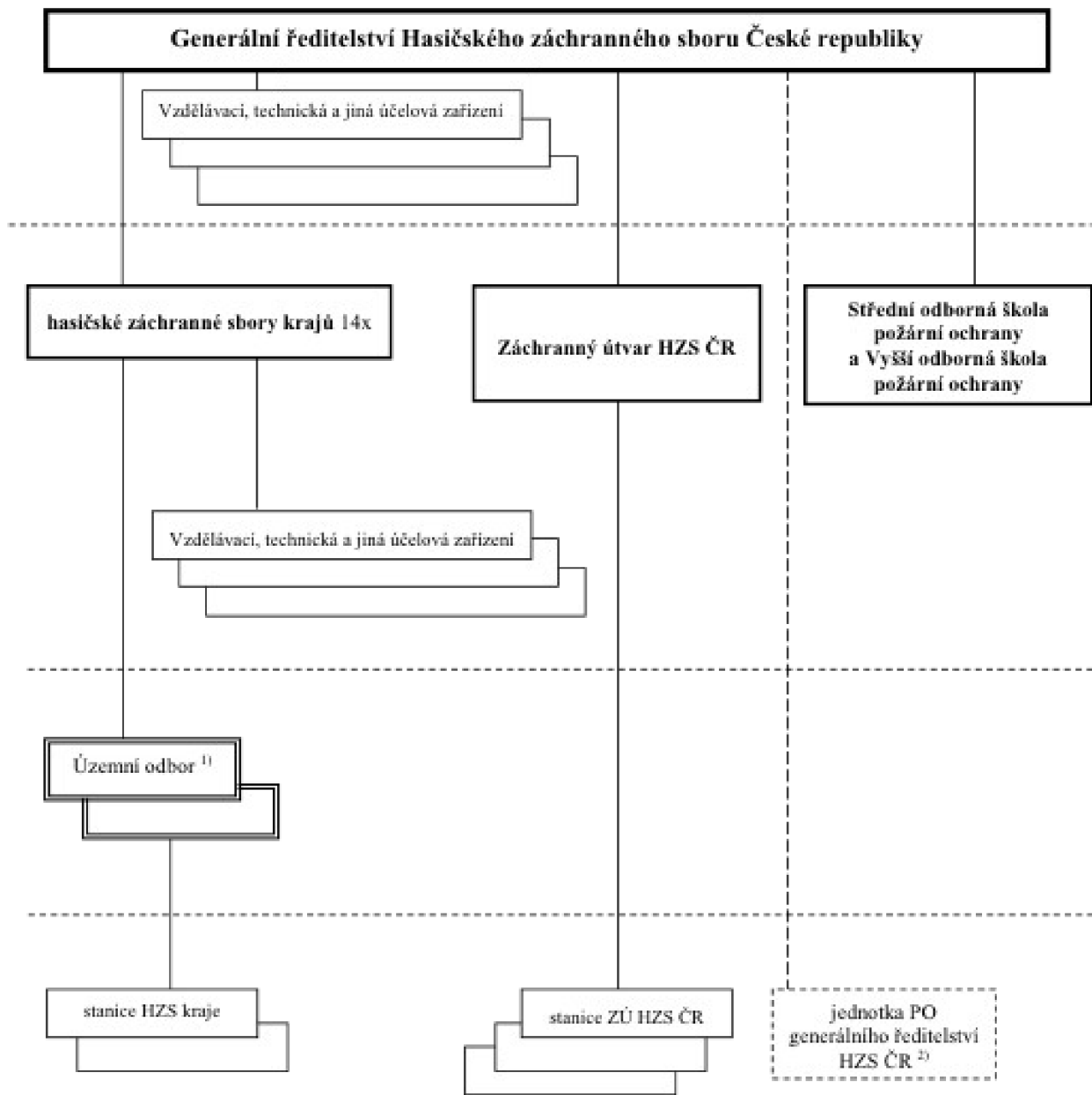
IZS v ČR - BSS 153

# HZS

- Založen za účelem ochrany života a zdraví občanů a jejich majetku před požáry a pro poskytování pomoci při živelních pohromách byl zřízen
- Zákon č. 320/2015 Sb. o HZS ČR
- Hlavním koordinátorem a páteří IZS
- Cca 10 000 příslušníků z toho 6500 na výjezdu
- HZS ČR plní úkoly v oblasti integrovaného záchranného systému, krizového řízení a požární ochrany
- Od roku 2000 spadá do působnosti sboru také nouzové přežití, evakuace, kryty civilní ochrany, varování a vyrozumění obyvatelstva
- Úkoly hasičského záchranného sboru plní příslušníci HZS ve služebním poměru a občanští zaměstnanci v pracovním poměru



## Organizační struktura

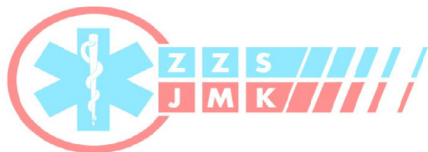




IZS v ČR - BSS 153

# Generální ředitelství

- schvaluje koncepci organizace a rozvoje PO
- předkládá návrh rozpočtu HZS
- návrhu účelové dotace pro JSDHO
- vykonává Státní požární dozor a je dotčeným orgánem státní správy na úseku PO
- kontroluje plnění úkolů uložených zákonem u HZS krajů
- zabezpečuje výzkum a vývoj
- stanoví postup zjišťování příčin požárů, zpracovává rozbory příčin vzniku požárů,
- stanoví zaměření preventivně výchovné činnosti
- soustřeďuje a vyhodnocuje informace potřebné pro zásahy JPO
- zajišťuje mezinárodní spolupráci HZS



# IZS v ČR - BSS 153



Generální ředitel Hasičského záchranného sboru

genmjr. Ing. Drahoslav Ryba

Do funkce uveden 1.12.2011

Podřízen ministrovi vnitra





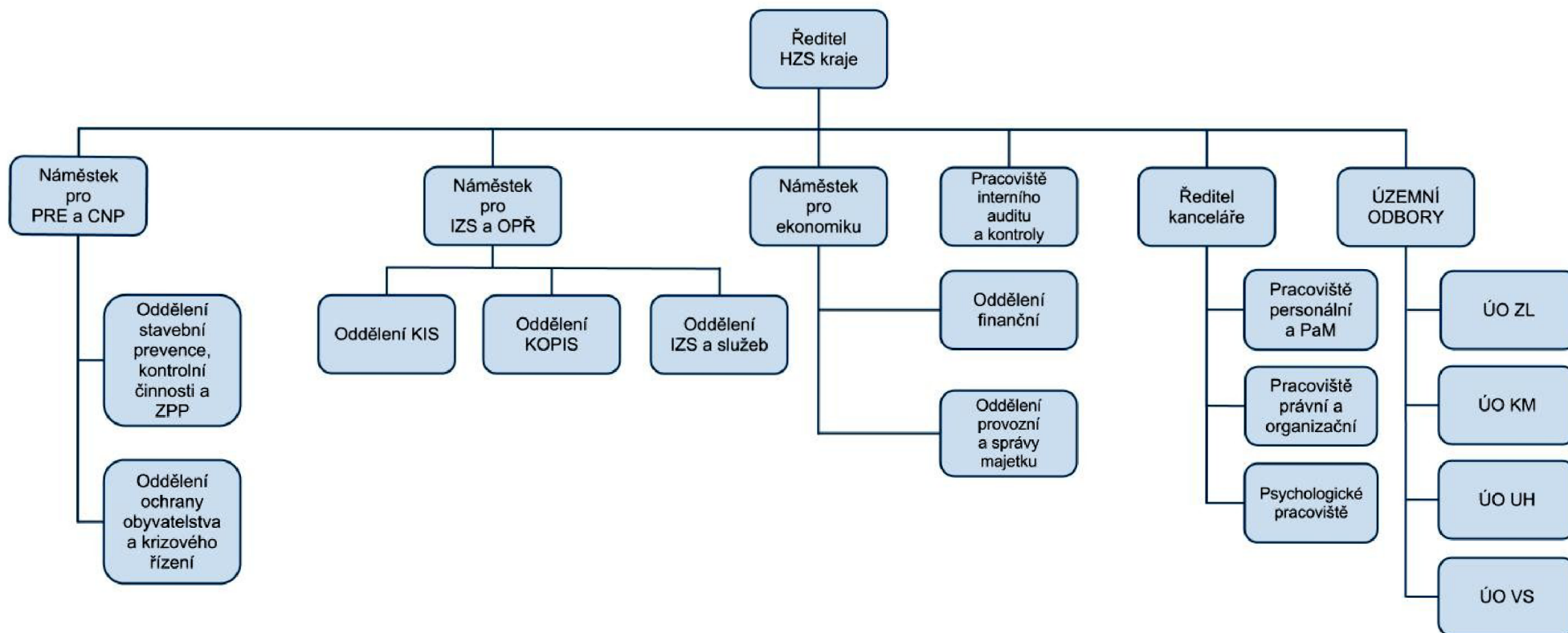
IZS v ČR - BSS 153

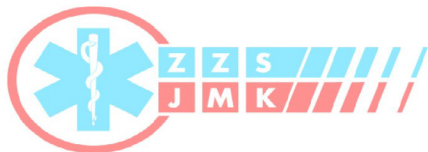
# HZS krajů

- 12 krajských HZS sídlí v krajských městech, HZS SČK má sídlo na Kladně a HZS hl.m. Prahy v hlavním městě
- Krajská ředitelství řídí jednotlivé územní odbory, jejichž působnost je shodná s územím okresů
- Krajské operační a informační středisko povolává a nasazuje potřebné síly a prostředky JPO a dalších složek IZS prostřednictvím jejich operačních středisek



## Schéma organizační struktury – krajské ředitelství





# IZS v ČR - BSS 153



Hasičárny.cz



Hasičárny.cz



Hasičárny.cz





IZS v ČR - BSS 153

# Služební slib

- „Slibuji na svou čest a svědomí, že při výkonu služby budu nestranný a budu důsledně dodržovat právní a služební předpisy, plnit rozkazy svých nadřízených a nikdy nezneužiji svého služebního postavení. Budu se vždy a všude chovat tak, abych svým jednáním neohrozil dobrou pověst bezpečnostního sboru. Služební povinnosti budu plnit řádně a svědomitě a nebudu váhat při ochraně zájmů České republiky nasadit i vlastní život.“



IZS v ČR - BSS 153

# Hasičské stanice

- Velikost stanic je odvozena z počtu vyjezdů, které stanice v systému plošného rozmištní uskutečňuje v rámci operačního řízení
- Vyjezdem se rozumí základní družstvo v počtu 1 + 5, nebo zmenšené 1 + 3
- Celkem je osm typů stanic jednotek HZS kraje a jsou odlišeny počtem příslušníků v jedné směně
- Trži typy jsou tzv. centrální stanice a pět typů stanic tzv. pobocné
- Každou stanicí vede velitel stanice
- Celkem 241 stanic HZS ČR



## Centrální hasičské stanice

- **C1** - stanice umístěná v obci s počtem obyvatel do 40 tisíc
- **C2** - stanice umístěná v obci s počtem obyvatel od 40 tisíc do 75 tisíc
- **C3** - stanice umístěná v obci s počtem obyvatel nad 75 tisíc





# IZS v ČR - BSS 153

## Pobočné hasičské stanice

- **P0** - stanice umístěná v obci s počtem obyvatel do 15 tisíc, kde jednotka HZS kraje vznikla sdružením prostředků obce a HZS
- **P1** - stanice umístěná v obci s počtem obyvatel do 15 tisíc nebo v části obce, kde jednotka HZS zabezpečuje výjezd družstva 1+3
- **P2** - stanice, která zabezpečuje výjezd družstva a je vybavena stanovenou požární technikou a AŽ
- **P3** - stanice umístěná v obci s počtem obyvatel nad 30 tisíc nebo v části obce, kde jednotka HZS zabezpečuje výjezd družstva 1+5 a družstva 1+3 a je vybavena stanovenou požární technikou a AŽ
- **P4** - stanice umístěná v obci s počtem obyvatel nad 15 tisíc nebo v části obce, kde jednotka HZS zabezpečuje výjezdy 2 družstev





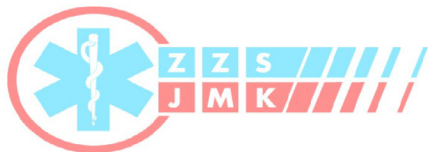
# IZS v ČR - BSS 153

## Porovnání JPO

Podíl jednotlivých druhů JPO na celkovém počtu zásahů

<b>HZS ČR</b>	<b>61,6 % zásahů z celkového počtu.</b> Evidováno 241 JPO (stav k 31. 12. 2015).
<b>JSDH obcí</b>	<b>31,6 % zásahů z celkového počtu.</b> Evidováno celkem 7 078 JPO (stav k 31. 12. 2015), z toho v kategorii JPO II celkem 232, v kategorii JPO III celkem 1 335, v kategorii JPO V celkem 5 511. Z uvedeného počtu JPO pouze jedenkrát zasahovalo 945 JPO (13,4 %) a 3 490 JPO (49 %) nezasahovalo vůbec. JSDH obcí měly výrazný podíl u hlavní zásahové činnosti JPO, tj. u požárů, technických pomoci a dopravních nehod.
<b>HZS podniků</b>	<b>6 % zásahů z celkového počtu.</b> Evidováno 98 JPO (stav k 31. 12. 2015), z toho 17 JPO s působností ve vojenských objektech a zařízeních. Významný podíl z celkového počtu zásahů HZS podniků tvoří technologická pomoc, technická pomoc a plané poplachy.
<b>JSDH podniků</b>	<b>0,6 % zásahů z celkového počtu.</b> Evidováno 144 JPO (stav k 31. 12. 2015). Převažuje počet zásahů u požárů a planých poplachů.



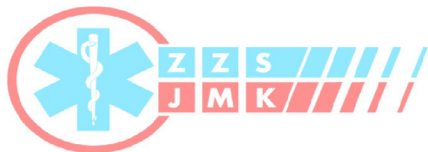


# IZS v ČR - BSS 153

## JPO II

- jednotka sboru dobrovolných hasičů obce kategorie JPO II zabezpečuje výjezd jednoho (JPO II/1) či dvou (JPO II/2) družstev o zmenšeném početním stavu a zřizuje se zpravidla ve vybrané obci s počtem obyvatel nad 1000
- provádí zásahy i mimo katastrální území obce, v je dislokována
- doba výjezdu z místa dislokace do 5 min. a územní působnost do 10 min





# IZS v ČR - BSS 153

## JPO III

- jednotka sboru dobrovolných hasičů obce kategorie JPO III zabezpečuje výjezd jednoho (JPO III/1) či dvou (JPO III/2) družstev o zmenšeném početním stavu a zřizuje se zpravidla ve vybrané obci s počtem obyvatel nad 1000
- provádí zásahy i mimo katastrální území obce, v je dislokována
- doba výjezdu z místa dislokace do 10 min. a územní působnost do 10 min





IZS v ČR - BSS 153

# JPO IV

- jednotka hasičského záchranného sboru podniku zřizovaná právnickou nebo fyzickou podnikající osobou;
- poskytuje speciální techniku na výzvu KOPIS HZS ČR zpravidla na základě písemné dohody
- provádí zásahy převážně v areálu podniku, v je jednotka dislokována
- doba výjezdu z místa  
dislokace do 2 min.  
a územní působnost většinou není







IZS v ČR - BSS 153

# JPO V

- jednotka sboru dobrovolných hasičů obce kategorie JPO V, která zabezpečuje výjezd družstva o zmenšeném početním stavu
- provádí zásahy převážně v katastru obce, kde je dislokována
- doba výjezdu z místa dislokace do 10 min. a územní působnost není





# IZS v ČR - BSS 153

## JPO VI

- jednotka sboru dobrovolných hasičů podniku zřizovaná právnickou nebo fyzickou podnikající osobou
- poskytuje speciální techniku na výzvu OPS HZS ČR zpravidla na základě písemné dohody
- provádí zásahy převážně v areálu podniku v němž je dislokována
- doba výjezdu z místa dislokace do 10 min. a územní působnost zde není





# Zdroje

- <http://www.hzscr.cz/clanek/organizacni-schemata.aspx>
- Zákon č. 320/2015 Sb. o HZS ČR
- <http://www.hzscr.cz/clanek/generalni-reditel-hasickeho-zachranneho-sboru.aspx>
- <http://www.hasicarny.cz/>
- Zákon č. 133/1985 Sb., o PO
- Vyhláška MV č. 247/2001 Sb. o organizaci a činnosti jednotek PO