



ZZS
JMK

IZS v ČR - BSS 153

Horská služba



6.12.2018

BSS 153

Nstržm. Mgr. Jakub Morávek



Poslání a úkoly

- organizuje a provádí **záchranné a pátrací akce** v horském terénu
- **poskytuje první pomoc** a zajišťuje transport zraněných
- vytváří podmínky pro **bezpečnost návštěvníků hor**
- zajišťuje provoz záchranných a ohlašovacích stanic HS
- provádí instalaci a údržbu výstražných a informačních zařízení



ZZS
JMK

IZS v ČR - BSS 153





ZZS
JMK

IZS v ČR - BSS 153

Další činnost

- spolupracuje při vydávání preventivně-bezpečnostních materiálů
- **informuje veřejnost** o povětrnostních a sněhových podmínkách na horách
- spolupracuje s orgány veřejné správy, ochrany přírody a životního prostředí a jinými orgány a organizacemi
- sleduje úrazovost a provádí rozbor příčin úrazů na horách
- **provádí hlídkovou činnost** na hřebenech, sjezdových tratích, pohotovostní službu na stanicích
- provádí lavinová pozorování, připravuje a školí své členy a čekatele
- spolupracuje a cvičí s ostatními zahraničními záchrannými organizacemi



IZS v ČR - BSS 153





Historie

- 1850 první koncesovaná služba průvodců a nosičů, podmíněná znalostí PP
- V zimním období roku 1900 byla v Krkonoších organizovaná první záchranná akce
- 24. března 1913 zahynuli v Krkonoších při závodě v běhu na 50 km **Bohumil Hanč** a **Václav Vrbata** - 24. březen se slaví jako **Den Horské služby**
- Před zimou v roce 1934 se vytvořil v Krkonoších záchranný sbor o šesti oddílech a 12. května 1935 byla založena jednotná organizace Horské služby v Krkonoších
- 1. 12. **1954 byla ustavena Horská služba s celostátním působením** sjednocením dvou největších záchranných organizací v republice – Horské záchranné služby a Tatranské horské služby



Současnost

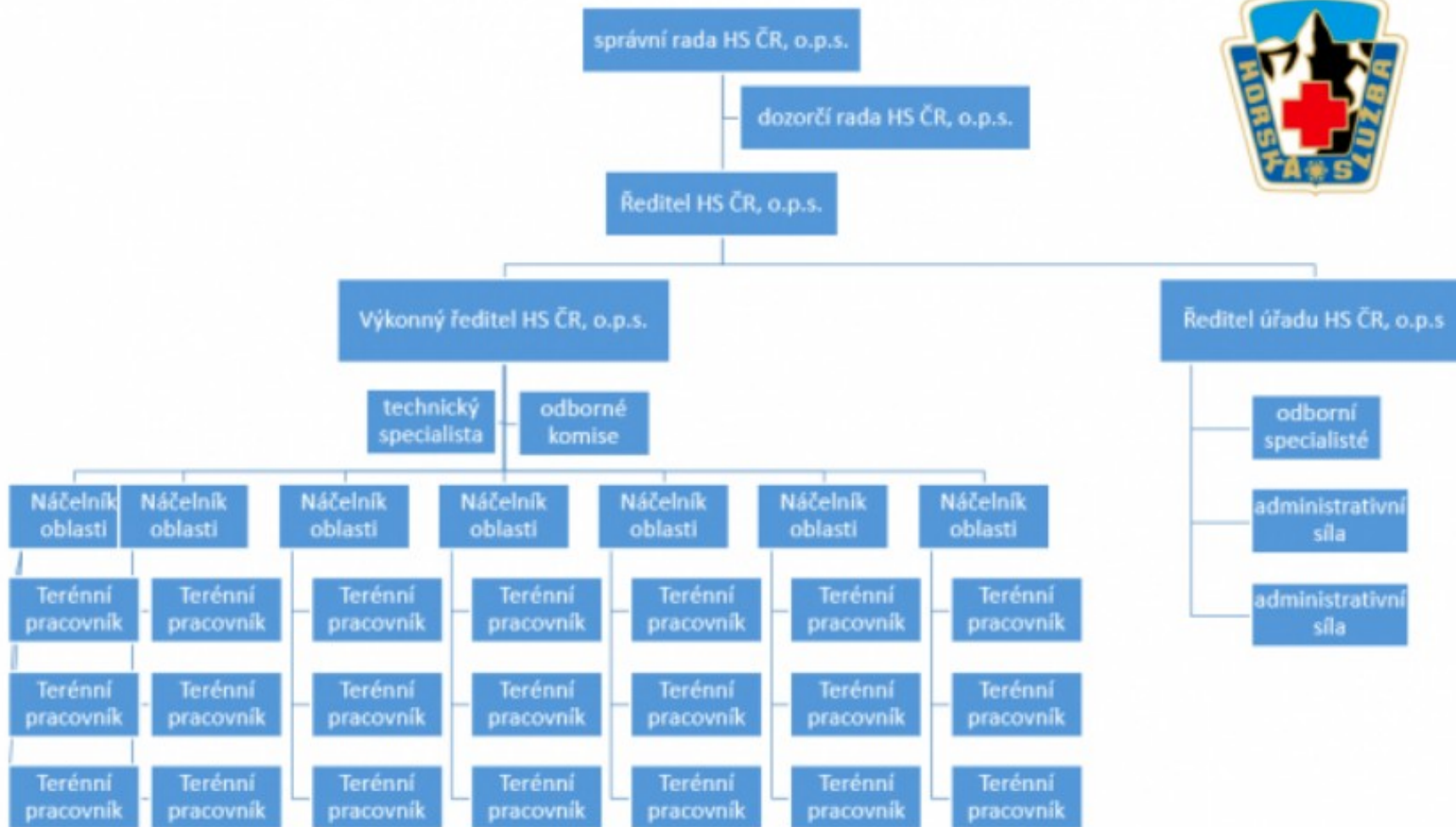
- V roce 2001 vznikl jeden právní subjekt – o.s. HS ČR, které bylo financováno převážně z rozpočtu MZ
- V průběhu roku 2004 došlo k dohodě jednotlivých ministerstev, pro které HS vykonávala činnost, že nadále bude HS zastřešována MMR, jako podpora cestovního ruchu a od **1.1.2005** za tímto účelem vzniká **Horská služba ČR, o.p.s.**



ZZS
JMK

IZS v ČR - BSS 153

Organizační struktura





ZZS
JMK

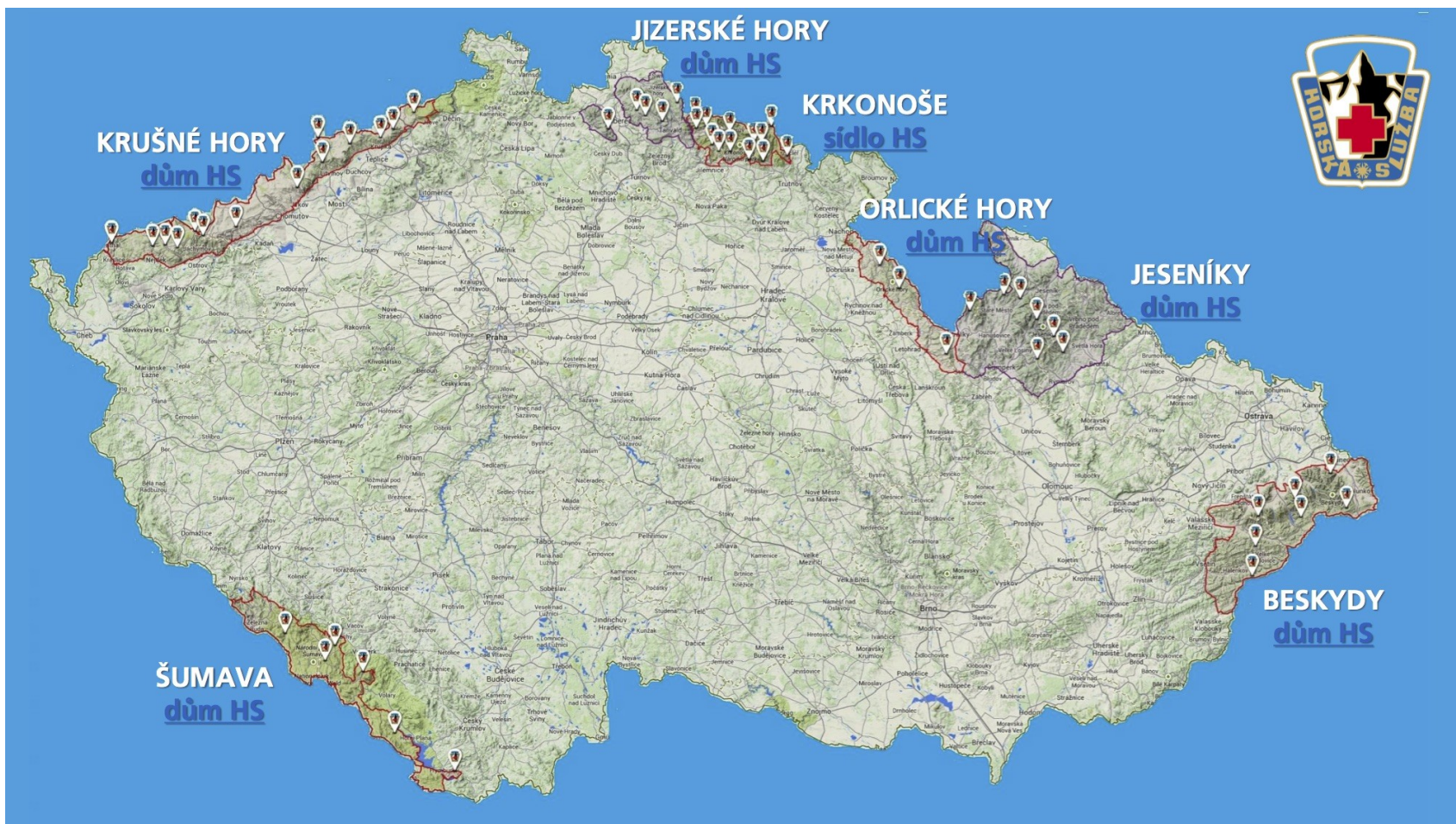
IZS v ČR - BSS 153

Početní stavy

- Profesionálních horských záchranářů je dnes přibližně 100 a jsou členy Horské služby ČR, o.p.s.
- Dobrovolných horských záchranářů je asi 350 a jsou členy spolku Horská služba České republiky, z.s.
- Zhruba 60 čekatelů prochází základním výcvikem
- Spolupráce mezi Horskou službou ČR, o.p.s. a Horskou službou České republiky, z.s. je řízena **Smlouvou o spolupráci a o sdílení společných úkolů** ze dne 22.12.2004



IZS v ČR - BSS 153





ZZS
JMK

IZS v ČR - BSS 153

Formy členství

- Čekatel
- Dobrovolný člen
- Lékař HS
- Čestný člen
- Pracovní poměr
na dobu (ne)určitou





ZZS
JMK

IZS v ČR - BSS 153

Podmínky přijetí

- Volné místo v daném okrsku – je dobré zajít na stanici HS, kde máte zájem sloužit a zeptat se, zda je volno
- Trvalé bydliště musí být v náborové oblasti – každá oblast má přesně vymezené hranice a do vzdálenosti max 5 km od nich musí mít zájemce trvalé bydliště
- Minimální věk 18, maximální 40 let
- Dobrý zdravotní a fyzický stav, ukončené středoškolské vzdělání, znalost místopisu dané oblasti



IZS v ČR - BSS 153





Čekatel HS


- Velmi dobrá úroveň lyžování
- Základy horolezectví
- 3 letý cyklus výcviků, seminářů a školení
- 2 základní týdenní kurzy – letní a zimní
- Po úspěšném absolvování všech akcí lze čekatele přijmout za dobrovolného člena HS
- Dále je možné žádat o přijetí do pracovního poměru – jako terénní či sezónní pracovník



Odborné komise

- Metodická - organizuje systém školení
- Letecká - koordinuje činnost leteckých záchranářů
- Lékařská - poskytování první pomoci
- Lavinová - měření lavinové situace dle ICAR
- Materiálová - výběr nejvhodnější výstroje a výzbroje
- Technická - vozový park a technika HS

Lavinové nebezpečí

TVORBA LAVINOVÉ PŘEDPOVĚDI PODLE PRAVDĚPODOBNOSTI UVOLNĚNÍ LAVINY A ROZSAHU NEBEZPEČNÝCH MÍST									
		PRAVDĚPODOBNOST UVOLNĚNÍ LAVINY							
		PODLE NUTNÉHO DODATEČNÉHO ZATÍŽENÍ				PODLE ROZSAHU A MOŽNOSTI UVOLNĚNÍ SAMOVOLNÝCH LAVIN			
		PŘEVÁŽNĚ JEN PŘI VELKÉM ZATÍŽENÍ	ZEMĚNA PŘI VELKÉM DODATEČNÉM ZATÍŽENÍ (PŘÍPADNĚ ALE TAKÉ PŘI MALÉM DODATEČNÉM ZATÍŽENÍ)	AŽ PŘI MALÉM DODATEČNÉM ZATÍŽENÍ JE MOŽNÉ	PŘI NEPATŘNÉM DODATEČNÉM ZATÍŽENÍ JE PRAVDĚPODOBNÉ	OČEN	UVOLNĚNÍ SAMOVOLNÝCH LAVIN (malých rozměrů) JE MOŽNÉ	UVOLNĚNÍ SAMOVOLNÝCH LAVIN STŘEDNÍCH A VÝJIMČNĚ I VELKÝCH ROZMĚRŮ JE MOŽNÉ	UVOLNĚNÍ SAMOVOLNÝCH VÍCE LAVIN STŘEDNÍCH A NĚKOLIKA LAVIN VELKÝCH ROZMĚRŮ JE PRAVDĚPODOBNÉ
ROZSAH NEBEZPEČNÝCH MÍST	NEBEZPEČNÉ MÍSTO JE JEN QJEDINÉLÉ *)	1	2	2	2		1	2	
	NEBEZPEČNÁ MÍSTA TVOŘÍ SOULAVÝ ČÍLIK NA DANÉM STŘEDNÍM SVAZU *)	2	2	3	3		2	3	3
	NEBEZPEČNÁ MÍSTA NA MÍCHNA (DANÝCH SVAZÍCH SVAZÍCH *)	2	2	3	4		2	3	4
	NEBEZPEČNÁ MÍSTA NA MÍCHNA (DANÝCH STŘEDNÍCH SVAZÍCH **)	2	3	4	4		3	4	4
	NEBEZPEČNÁ MÍSTA I NA MÍCHNĚ STŘEDNÍCH TERÉNECH				5			4	5

*) KONKRÉTNÍ URČENÍ POMOCÍ NADMOŘSKÉ VÝŠKY, EXPOZICE A/NEBO TVAREM TERÉNU

**) ROZSAHLOST A PROSTOROVÉ USPOŘÁDÁNÍ NEBEZPEČNÝCH MÍST PŘESAHUJE MOŽNOSTI KONKRÉTNÍHO URČENÍ POMOCÍ NADMOŘSKÉ VÝŠKY, EXPOZICE A/NEBO TVAREM TERÉNU



ZZS
JMK

IZS v ČR - BSS 153

Tísňové číslo

- Od 15. prosince 2012 je zavedeno tísňové číslo **1210**
- Na rozdíl od linky 112 a dalších není volání bezplatné
- Služba je zřízena v mobilních a pevných sítích všech českých operátorů s prioritou tj. jako přístup na tísňové linky
- Do té doby si návštěvníci hor museli zjišťovat konkrétní telefonní čísla na horskou službu, která byla pro každou oblast jiná



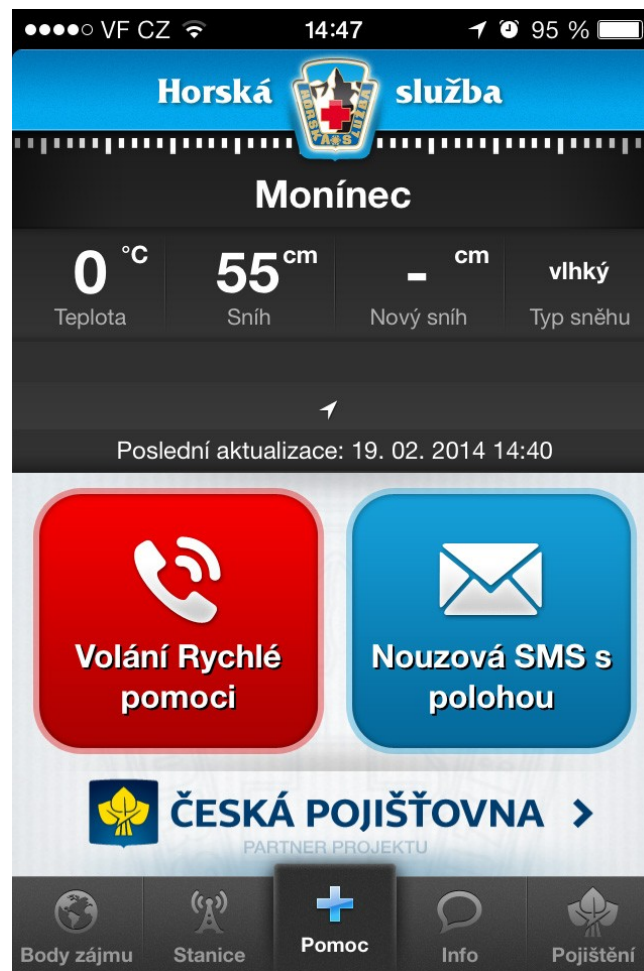


ZZS
JMK

IZS v ČR - BSS 153

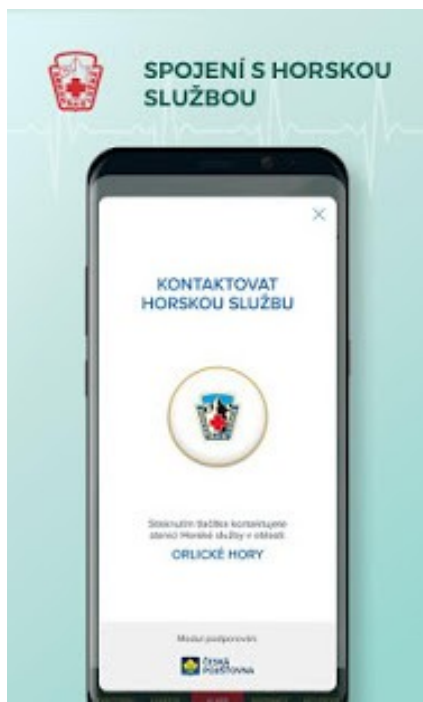
Aplikace HS do mobilu

- Rychlé a snadné přivolání HS s lokalizací pomocí GPS
- Desatero HS
- Návod, jak poskytnout první pomoc
- Pravidla jízdy na sjezdovkách
- Nebezpečí v lavinových oblastech
- Sněhové zpravodajství



Aplikace záchranka s HS

- Od začátku roku 2018 v případě, že se člověk nachází na horách, dochází k odeslání nouzové zprávy s přesnou GPS polohou, stavem baterie a zdravotními informacemi, kontakty na osoby blízké a dalšími údaji, jak na ZZS příslušného kraje, tak všem členům HS v dané oblasti
- Následně dochází k vytočení linky 155, kde operátoři koordinují celou záchrannou akci
- Obě složky mají ihned k dispozici kompletní identifikaci volajícího





IZS v ČR - BSS 153

Stanice HS

- 7 oblastí – Šumava 8, Krušné hory 14, Jizerské hory 8, Krkonoše 14, Orlické hory 3, Jeseníky 7 a Beskydy 9
- **7 domů HS**
- Celoroční provoz: 37
- Sezónní provoz: 19
- **Celkově 63 stanic Horské služby**



ZZS
JMK

IZS v ČR - BSS 153

Statistika zásahů

ZÁSAHY DLE OBLASTÍ (ZA OBDOBÍ OD 01. 12. 2013 DO 30. 11. 2014)								
Činnost při nehodě	Beskydy	Jeseníky	Jizerské hory	Krkonoše	Krušné hory	Orlické hory	Šumava	součet
pěší turistika	178	112	78	206	35	47	140	796
lyžování sjezdové	165	349	254	1040	284	281	241	2614
lyžování běžecké	2	26	18	61	2	19	9	137
snowboarding	70	116	96	406	157	156	150	1151
skialpinismus	0	1	0	6	0	0	0	7
přepravní zařízení	4	0	6	8	10	1	0	29
saně, boby	0	3	3	26	6	2	4	44
paragliding	10	1	2	6	1	1	0	21
horolezectví	0	0	6	6	7	1	0	20
jiné	45	89	67	209	105	180	225	920
cyklistika	35	44	200	65	22	29	232	627
koloběžka	20	4	9	16	2	0	13	64
SOUČET ZRANĚNÍ	530	746	739	2056	631	717	1014	6433
POČET ZÁSAHŮ CELKEM	542	757	747	2062	619	719	1019	6465



IZS v ČR - BSS 153

Stanice Špičák - Šumava





ZZS
JMK

IZS v ČR - BSS 153

Stanice Čenkovice - Orlické hory





ZZS
JMK

IZS v ČR - BSS 153

Stanice Dolní Morava - Jeseníky





ZZS
JMK

IZS v ČR - BSS 153

Stanice Bílá - Beskydy





IZS v ČR - BSS 153

Stanice Bedřichov – Jizerské hory





ZZS
JMK

IZS v ČR - BSS 153

Používaná technika





ZZZ
JMK

IZS v ČR - BSS 153



Technika:		Počet:
Vozidla		44
S	try	86
T	kolky	42
S	vozidla	1





ZZS
JMK

IZS v ČR - BSS 153

Vybavení



Kynologie

- Po vzoru alpských zemí i u nás začala využívat HS záchrannářských psů pro vyhledávání lidí z lavin
- V posledních letech se činnost nezaměřuje pouze na práci v lavinách, ale stále častěji se psů využívá i při pátrání po nezvěstných turistech





ICAR

- Mezinárodní organizace horských záchranných služeb (International Commission for Alpine Rescue)
- Sdružená při UIAA - Union Internationale des Associations d'Alpinisme (Mezinárodní horolezecká federace)
- Založena v roce 1948 v Klotenu, Švýcarsko
- Řeší lavinová nebezpečí, pořádá mezinárodní cvičení a symposia pro národní horské služby
- Stanovuje metodiky pro horské a letecké záchranáře, kynology a lékaře HS
- Československá horská služba členem od 21. června 1968





ZZS
JMK

IZS v ČR - BSS 153

Desatero zásad bezpečného chování dle HS

ho ze skupiny.

situace.

ho ze skupiny.

znam.

cesty.

pomoc.

chrannou službu.

t

telefon.

nu.



ZZS
JMK

IZS v ČR - BSS 153

Zdroje

- <https://www.horskasluzba.cz/>
- <http://www.alpine-rescue.org>
- https://zpravy.idnes.cz/jednotne-cislo-horske-sluzby-1210-dnn-/domaci.aspx?c=A121212_112246_domaci_hro
- <http://www.psp.cz/sqw/historie.sqw?o=3&T=1030>
- Statut Horské služby ČR, o.p.s. z roku 2017
- Časopis Horská služba, Číslo 8, Zima 2014–15
- <http://www.jizerskaops.cz/jizerska-magistrala/pomoc-a-informace/horska-sluzba/>
- <https://www.youtube.com/watch?v=W6rMrYcnZqI>
- https://www.youtube.com/watch?v=Q_kDNxR55cM
- https://www.youtube.com/watch?v=F1l_FGwYcrY