

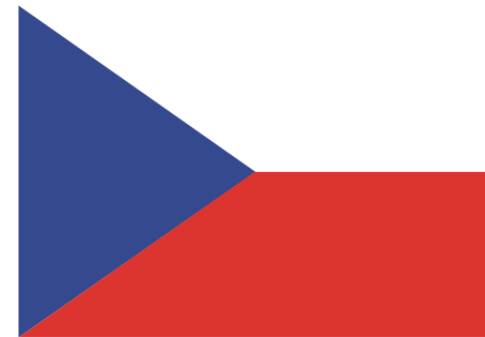
Postavení České republiky ve světovém hospodářství

Vladan Hodulák

Tato prezentace je určena výhradně pro studenty kurzu *Mezinárodní ekonomické vztahy MVZ141* na FSS MU v akademickém roce 2018/2019. Jakékoliv nakládání s prezentací pro jiné než studijní účely v tomto kurzu je zakázáno

Obscná charakteristika ĀR

- 10,56 mil. obyvatel, 78 tis. Km², střednř Evropa, mřrně pāsno
- Parlamentnř demokracie, nārodnostnř homogennř stāt
- Makroekonomickē ukazatele 2016 (WB, ĀSŪ):
 - HDP 369 mld. USD (49. mřsto)
 - HDP/os 30 445USD (35. mřsto)
 - Rŭst HPD 2,3 %



První republika

- Výchozí situace
 - 25% obyvatel, 21% území R-U, ale 60% průmyslu (export)
 - Silná integrace do evropského hospodářství
 - Etnicky smíšený stát (Češi a Slováci dohromady pouze 65,5 %)
 - Obrovské rozdíly ve vyspělosti ve směru západ-východ (zaměstnanost ČR 40% v I a 30% v A, SR 17% v I a 61% v A)
- Potřeba vybudovat nový stát
 - sjednotit zákony
 - nahradit Vídeň jako centrum
 - měnová reforma
 - snížit rozdíly Z-V
 - restrukturalizovat hospodářství – vznik celních bariér

První republika

- Vývoj do 1929
 - Uklidnění poválečné situace – návrat k tržnímu systému, zavedení sociálního zákonodárství, pozemková reforma
 - Stabilita a silný růst až do roku 1929 (výjimka v regionu)
 - Rašínova deflační politika
- Vývoj po 1929
 - Krize o něco později, ale velmi těžká (40% propad výroby do 1933) – silné zapojení do SE
 - Růst státních zásahů – podpora exportu, devalvace (pozdě), vojenské výdaje
 - Až do války se nepodařilo obnovit úroveň před krizí
- Zhodnocení – ČSR vyspělý, technologicky poměrně pokročilý, demokratický stát

Protektorát

- Obsazení české části Německem plně od března 1939
 - Přejchod k válečnému hospodářství, snaha o maximální exploataci území
 - převody majetku do Německa
 - konfiskace
 - nucené pracovní nasazení
 - arizace židovského majetku
 - nevýhodný kurz koruna/marka
 - Tvrdá politická represe
 - Značné válečné škody – 360 000 mrtvých, materiální škody 347 mld. předválečných korun

Období komunismu

- Celková poválečná nálada nahrávala levici (Košícký vládní program, vítězství komunistů ve volbách), odsun německé menšiny
- Hospodářství
 - Konfiskace majetku zrádců a kolaborantů
 - Postupné znárodňování (podniky s více než 150-500 zaměstnanci)
 - Pozemková reforma (první republika + zrádci)
 - Dvouletka 1947-48 (ale pouze indikativní plánování)

Období komunismu

- Politická situace
 - Zavedení diktatury jedné strany podle sovětského vzoru
 - Zvláště z počátku tvrdá represe (justiční vraždy, pracovní tábory)
- Hospodářská politika
 - Centrální řízení ekonomiky a plánování (pětiletky)
 - Dokončení znárodňování
 - Změna orientace na trhy RVHP
 - Kolektivizace zemědělství
 - Tlak na rozvoj těžkého průmyslu

Období komunismu

- Hospodářství
 - V 50. letech silný růst (1960 socialistická ústava – vznik ČSSR)
 - 60. léta problémy – potřeba reformem
 - Šikova reforma – oslabení direktivního řízení, určité vpuštění prvku konkurence do hospodářství (nejodvážnější z CPE)
- Vývoj po 1968
 - Potlačení pražského jara armádami Varšavské smlouvy
 - Návrat k direktivnímu řízení (Poučení z krizového vývoje)
 - Masivní industrializace (především Slovenska)
 - Postupný pokles výkonu, stagnace, zaostávání

Transformace

- Výchozí situace - pozitiva
 - ČSSR stále poměrně vyspělý průmyslový stát
 - Kvalifikovaná pracovní síla
 - Makroekonomická rovnováha
 - Geografická poloha
- Negativa
 - Technologické zaostávání, nízká kvalita produkce
 - Nevhodná struktura hospodářství, orientace na východní trhy
 - Naprostá neznalost fungování tržní ekonomiky, nevhodné institucionální prostředí
 - Velmi špatná úroveň podniků – zastaralé výroby, nezkušený management
 - Špatný morální stav společnosti?

Transformace

- Politický vývoj – sametová revoluce 1989
 - Změna politického systému – svobodné volby 1990, vznik parlamentní demokracie
 - Neshody mezi politickými reprezentacemi po volbách roku 1992 vedl k rozpadu státu, ČR od 1993
- Spor o hospodářskou reformu
 - Gradualisté (Zeman, Komárek)
 - Šoková terapie (Klaus, Ježek)

Transformace

- Hospodářská politika (Klausovy vlády)
 - Do 1993 - liberalizace cen a zahraničního obchodu, směnitelnost koruny (fix), devalvace, malá privatizace
 - Do 1996 – masová privatizace, restituce, daňová reforma
 - Přes liberální rétoriku – „liberálně-sociální“ praxe
- Výsledky
 - Do roku 1992 velký propad výkonu
 - Od 1993 poměrně robustní růst – ČR středoevropský tygr
 - Od 1997 krize

Vývoj měnové politiky

- Po revoluci nastaven fixní kurz (koš pěti měn, posléze pouze USD a DM)
- Několikerá devalvace (transformační polštář) – posílení exportu (strach z vykoupení rodinného stříbra), zhodnocování reálného kurzu díky vyšší inflaci
- Udržován fix až do krize 1997 (Maďarsko a Polsko crawling peg)
- Krize 1997 – (viz. spekulace na korunu), opuštění fixu, od té doby plovoucí kurz

Zahraničně-obchodní politika

- Rozpad trhů RVHP – změna orientace zahraničního obchodu
- Založení CEFTA od 1992
- Ale od počátku hlavní cíl – členství v EU

Obrat československého zahraničního obchodu podle hlavních oblastí, v %, 1989-1992

Skupina zemí	1989	1992
Celkem	100	100
RTE	31,1	63,1
ES	18	45,7
RE	7,3	8
Bývalé CPE (bez SSSR)	17,7	10,1
SSSR	30,1	18

Zdroj: Cihelková: Světová ekonomika – základní rysy a tendence vývoje

Pokračování transformace

- Od 1998 nástup sociálně demokratických vlád
- Hospodářská politika
 - Fiskální expanze (deficitní rozpočty)
 - Aktivní průmyslová politika
 - Investiční pobídky
 - Pokračování v privatizaci
- Výsledky
 - Postupná pomalá obnova
 - Od 2003 silný růst (podpořen i vstupem do EU)
 - Rostoucí závislost na zahraničním obchodě
 - Dominance zahraničního vlastnictví

Vývoj po roce 2008

- Stav ekonomiky těsně před krizí
- Hospodářská krize
- Reakce vlády – politika úsporných opatření
- Role zahraničních vlastníků
 - V roce 2015 vytvořili 42 % přidané hodnoty
 - Odliv zisků (extrémně záporná bilance výnosů ČR)
 - Otázka vnitropodnikových cen a daňových úniků
- ČR a past středního příjmu
- Současná čistá mezinárodní investiční pozice (2016)
 - Celková zahraniční investiční pozice -1,176 bilionu Kč, což bylo 24,9 % HDP

Růst HDP ČR mezi léty 1993-2016



Zdroj: World Bank

Poměr exportu k HDP (ČR)



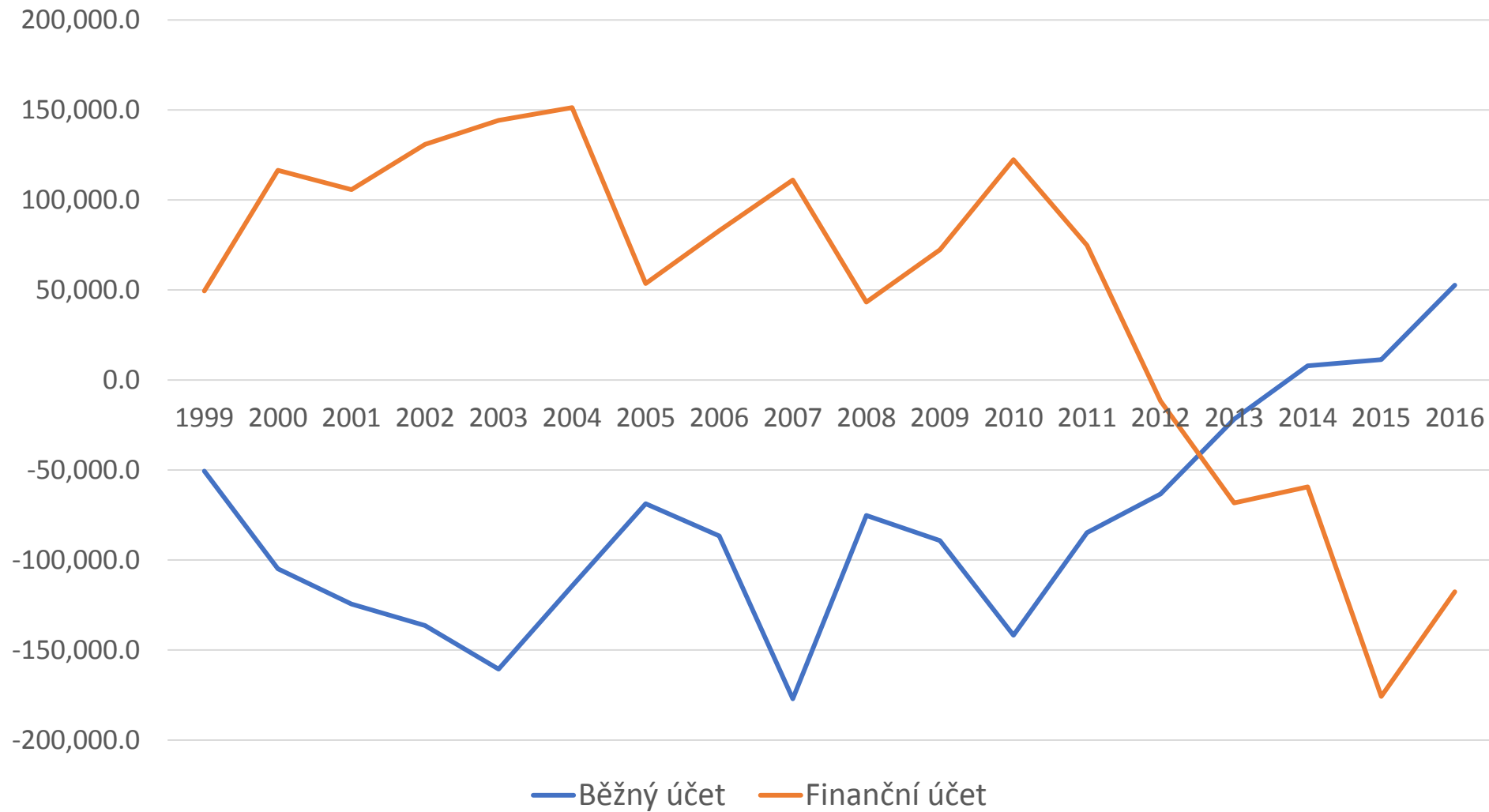
Zdroj: World Bank

Objem exportu k HDP

	1990	2016		1990	2016
Australia	16,3	18,9	Korea	28,5	42,2
Austria	37,3	52,2	Luxembourg	94,9	227,9
Belgium	68,5	84,5	Mexico	19,2	38,2
Canada	25,7	31	Netherlands	54,5	80,8
Czech Republic	41,5	80,3	New Zealand	26,7	27,9
Denmark	34,9	53,1	Norway	37	33,8
Finland	23,2	35,4	Poland	22,9	52,3
France	21,9	29,4	Portugal	34,5	40,3
Germany	24,8	46	Slovak Republic	25	93,8
Greece	23,6	30,2	Spain	17,8	33,1
Hungary	28,8	92,5	Sweden	30,2	44,4
Iceland	33	49,1	Switzerland	35,5	62,9
Ireland	54,3	119,9	Turkey	15,4	23,3
Italy	19,1	30	United Kingdom	25,2	27,6
Japan	10	17,6	United States	10,3	12,6
China	14	19,6			

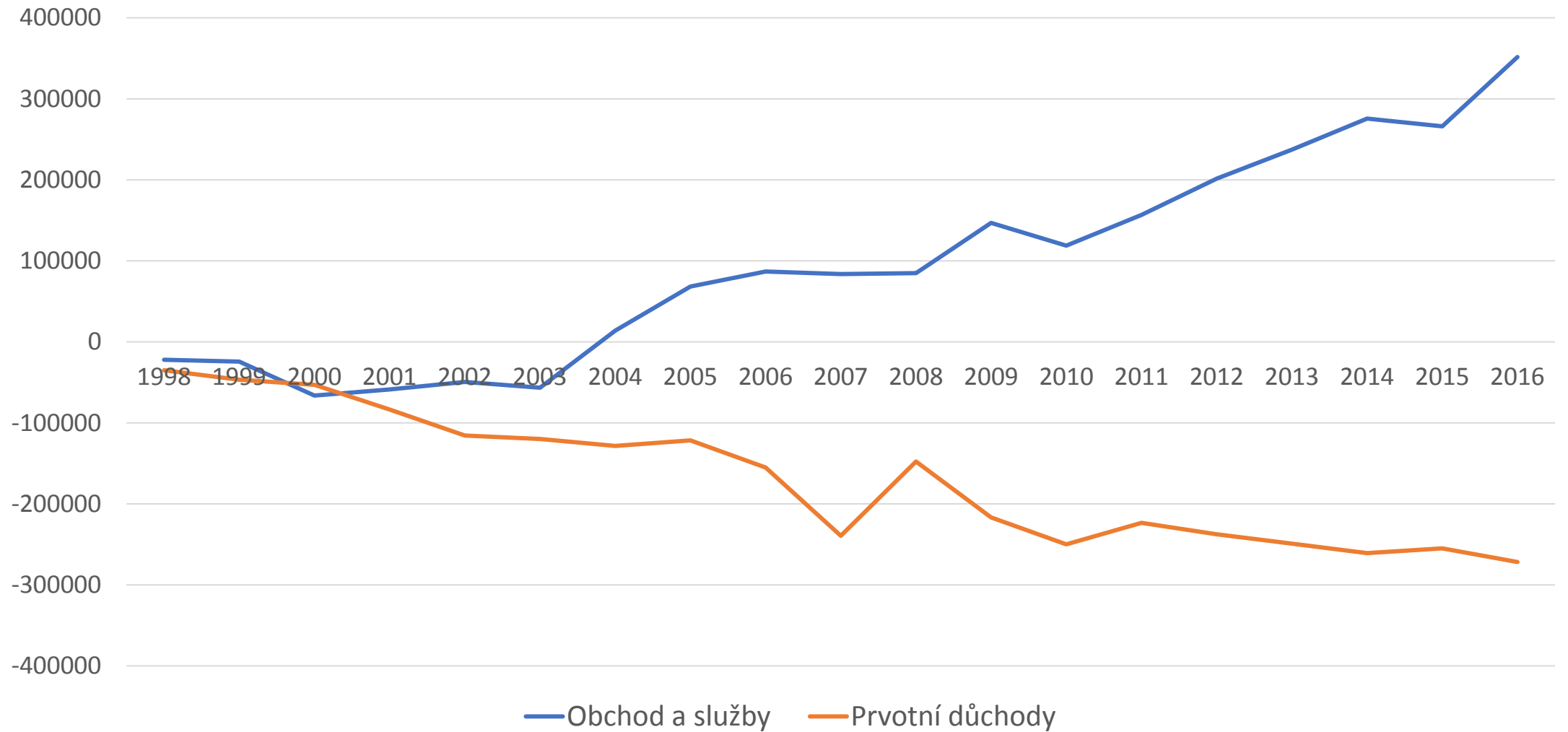
Zdroj: OECD, WB

Vybrané položky PB ČR (mil. CZK)



Zdroj: ČSÚ

Vybrané položky BÚ ČR (mil. CZK)



Zdroj: ČNB

Postavení ČR v SE

- ČR poměrně malý, vyspělý průmyslový stát, silně integrovaný do SE – autarkie je velmi nákladná, odtud cíle
 - Usilovat o integraci do větších ekonomických struktur
 - Udržovat otevřenou SE
 - Získat větší kontrolu nad domácím hospodářstvím
 - Usilovat o přechod na produkci s vyšší přidanou hodnotou
 - Otázka přijetí eura

