

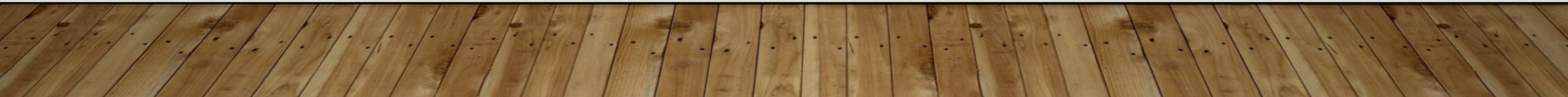
# VÝZKUMNÉ OTÁZKY SEMINÁŘ

---

18.-19.11.2019  
PATRICIE SUŠOVSKÁ

# PROČ JE VÝZKUMNÁ OTÁZKA DŮLEŽITÁ?

---



# PROČ JE VÝZKUMNÁ OTÁZKA DŮLEŽITÁ?

---

- udává směřování výzkumu (všechny fáze)
- ukazuje jaká data sbírat
- vede k výběru metody (otázka CO předchází otázku JAK)
  - kvantitativní x kvalitativní - rozhoduje o tom VO, ne téma!
    - Většinu témat můžeme zkoumat obě způsoby, rozhoduje tedy to, co přesně nás bude zajímat
  - před formulací VO třeba vědět, jaký přístup použiji (případně v průběhu reformuluji VO)

# PLÁNOVÁNÍ VÝZKUMNÉHO PROCESU

---

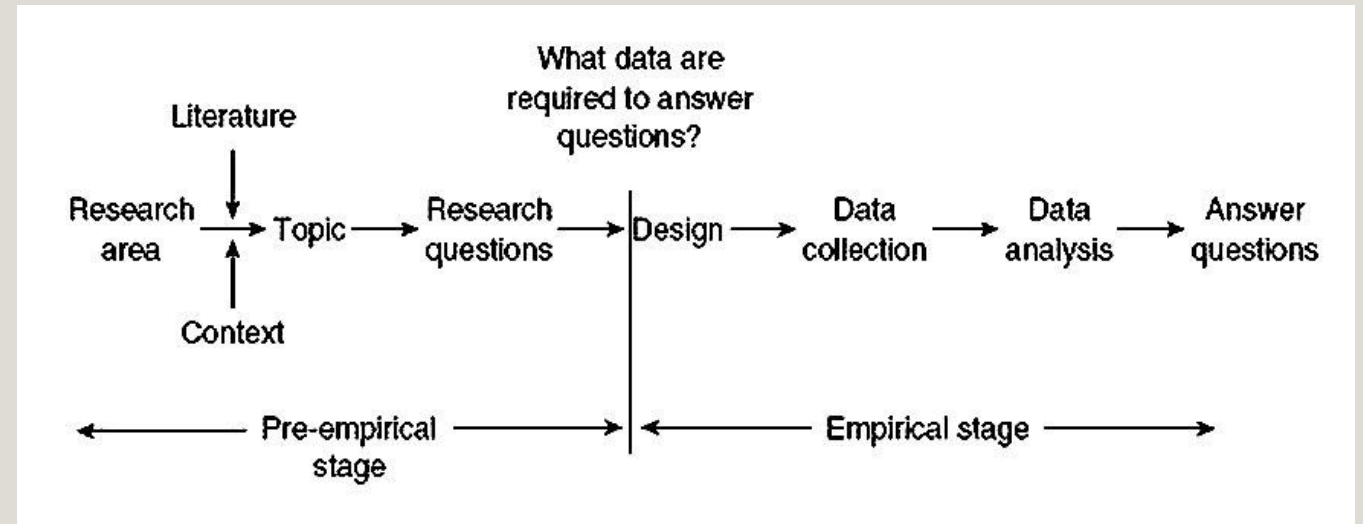
- výzkumná oblast → výzkumné téma → specifické téma → výzkumná otázka



# PLÁNOVÁNÍ VÝZKUMNÉHO PROCESU

---

- • výzkumná oblast → výzkumné téma → specifické téma → výzkumná otázka
- • výzkumný problém x výzkumná otázka



- 
- výzkumná oblast → výzkumné téma → specifické téma → výzkumná otázka
  - výzkumný problém x výzkumná otázka
  - praktický (nežádoucí důsledky) x výzkumný problém (něco nevíme, něčemu nerozumíme)
  - základní otázky vedoucí výzkum:
    - ✓ **CO?** (jakou otázku/y výzkum zodpoví)
    - ✓ **JAK?** (jak výzkum otázku/y zodpoví)
    - ✓ **PROČ?** (za jakým účelem provádíme výzkum)

# HIERARCHIE KONCEPTŮ

---

- 5 úrovní konceptů a otázek
  - výzkumná oblast
  - výzkumné téma
  - obecné výzkumné otázky
  - specifické výzkumné otázky
  - otázky při sběru dat

Abstraktní



Konkrétní



**Table 1**

Advice on how to construct a research puzzle

**Towards a recipe for constructing research puzzles**

1. Make distinctions to narrow down your interest from a topic to an approximation of a research puzzle
2. Explicate the motives and preconceptions underlying your interest in an issue
3. Approach your topic as a political science puzzle, rather than just a political problem
4. Since knowledge is necessary for constructing a research puzzle, read broadly in fields related to your problem area
5. Make sure your research aims to produce new knowledge
6. If the empirical record can be interpreted as conforming to existing assumptions, it is not clear why further research is necessary
7. A gap in previous research is a necessary, but insufficient, argument for new research
8. Problematize the often commonsensical assumptions on which previous knowledge is based
9. The bigger the target, the greater the potential contribution, so determine whether your observation is a case of a wider phenomenon
10. Clarify to what theory, explanation, or interpretation your own thesis would be counterintuitive
11. Construct a clear research puzzle using the puzzle formula 'why  $x$  despite  $y$ '
12. Pinpoint a research puzzle early in the research process, but be prepared to find other potentially more significant problems – possibly at higher levels of abstraction – as your knowledge expands

Příklad!

## From Topic to Research Question

After choosing a topic and gathering background information, add focus with a research question.

- **Explore questions.**
  - Ask open-ended “how” and “why” questions about your general topic.
  - Consider the “so what” of your topic. Why does this topic matter to you? Why should it matter to others?
  - Reflect on the questions you have considered. Identify one or two questions you find engaging and which could be explored further through research.
- **Determine and evaluate your research question.**
  - What aspect of the more general topic you will explore?
  - Is your research question clear?
  - Is your research question focused?  
(Research questions must be specific enough to be well covered in the space available.)
  - Is your research question complex?  
(Questions shouldn't have a simple yes/no answer and should require research and analysis.)
- **Hypothesize.** After you've come up with a question, consider the path your answer might take.
  - If you are making an argument, what will you say?
  - Why does your argument matter?
  - How might others challenge your argument?
  - What kind of sources will you need to support your argument?

### Sample Research Questions

Clarity	Focused	Simple vs. Complex
<b>Unclear:</b> Why are social networking sites harmful?	<b>Unfocused:</b> What is the effect on the environment from global warming?	<b>Too simple:</b> How are doctors addressing diabetes in the U.S.?
<b>Clear:</b> How are online users experiencing or addressing privacy issues on social networking sites like MySpace and Facebook?	<b>Focused:</b> How is glacial melting affecting penguins in Antarctica?	<b>Appropriately complex:</b> What are common traits of those suffering from diabetes in America, and how can these commonalities be used to aid the medical community in prevention of the disease?

Adapted from: George Mason University Writing Center. (2008). How to write a research question. Retrieved from <http://writingcenter.gmu.edu/?p=307>

# TYPY VÝZKUMNÝCH OTÁZEK

---

- **obecná výzkumná otázka** (max. 3-4)
  - obsáhlejší, abstraktnější
  - může být potřebné ji rozložit na více specifických otázek (možné až v průběhu řešení tématu)
- **specifická výzkumná otázka**
  - lze ji přímo zodpovědět
  - ukazuje na data potřebná k jejich zodpovězení
  - integrace odpovědí na stanovené specifické VO → odpověď na obecnou VO
- **otázka při sběru dat** (např. otázky v dotazníku)

- 
- *Jak / Jaký?* (většinou cílem deskripce, ale může být i vysvětlení - např. *jaký* je vztah mezi proměnnými)
  - *Proč?* (cílem vysvětlení, kauzální vztah - tvorba/testování teorie)
  
  - *kvalitativní VO* - prozkoumání fenoménu x *kvantitativní* - vztah mezi proměnnými
    - Výzkumná otázka vs. hypotéza

# JAK NAPSAT DOBROU VÝZKUMNOU OTÁZKU?

---

- 3 kroky k vytvoření výzkumné otázky
  1. o čem píšete (pojmenování projektu) - Píšu o tématu xxx...
  2. co o něm nevíte - ... protože chci zjistit xxx
  3. co chcete, aby čtenář věděl a zajímalo ho to (motivace - „So What?“ otázka) - „abych pomohl čtenáři lépe pochopit...“
    - otázka vysvětlující, proč se ptáme na otázku č. 2

- 
1. Píšu o džihádistské video propagandě v zemích Západu,
  2. protože mě zajímá jaké ideje potenciálním rekrutům nabízí,
  3. abych pomohl/a čtenáři lépe pochopit, proč se mladí muži v západním světě radikalizují.



*Jaké typy argumentů jsou využívány v džihádistské video propagandě za účelem rekrutace v západních zemích?*

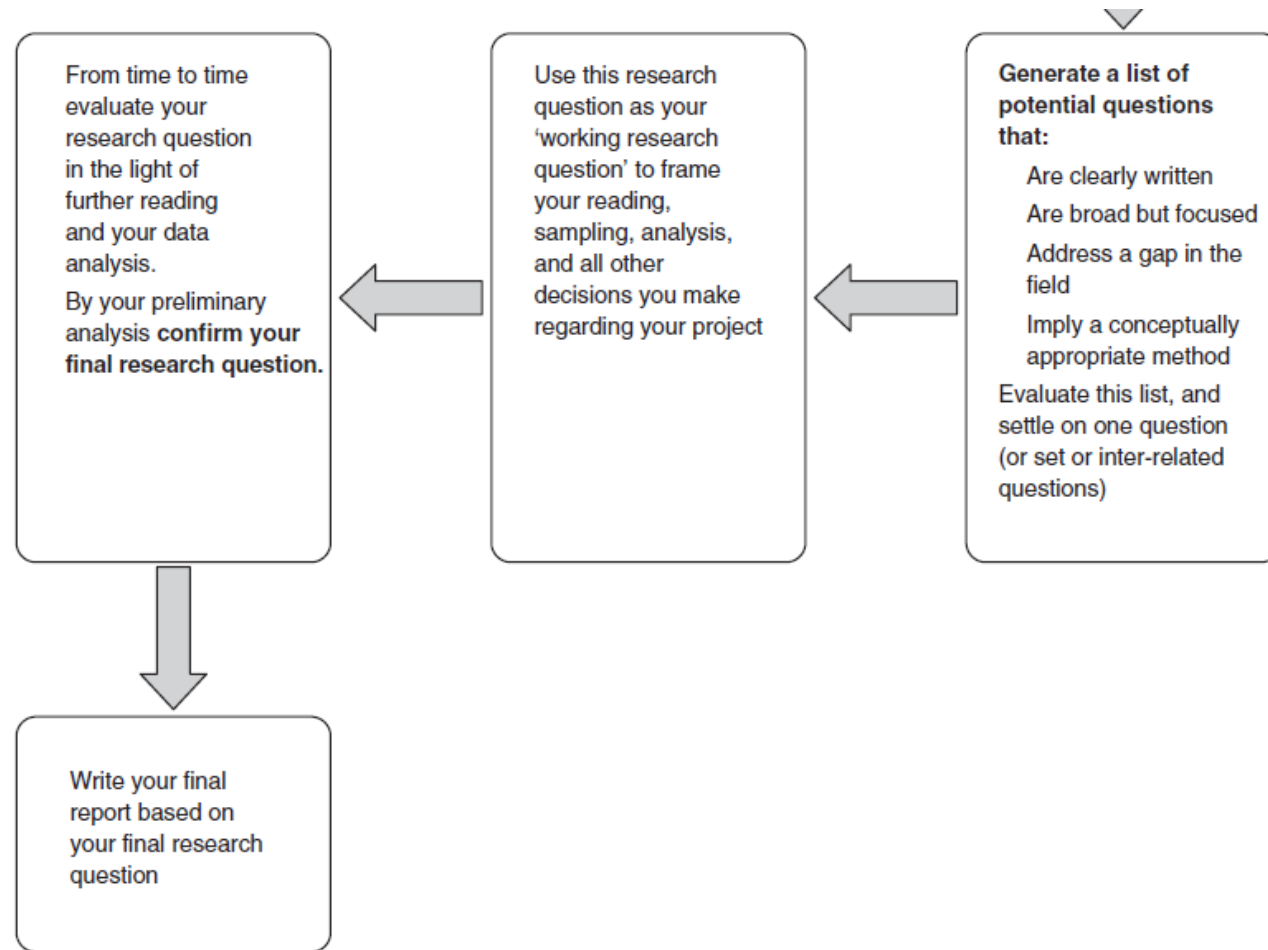


Figure 2.2 Research questions flow-chart

# JAK NAPSAT DOBROU VÝZKUMNOU OTÁZKU: KRITÉRIA

---

- Je zajímaví a důležitá – pro vás, akademiky, veřejnost...
- splňuje empirické kritérium - je jasné, jaká data jsou potřeba k jejímu zodpovězení (jednoznačná a zaměřená)
- krátká (obvykle jedna věta, pokud víc, pak pravděpodobně bude třeba více otázek)
- ptá se přesně na to, co chce zodpovědět (ani méně, ani více)
- není normativní (Má se... / Je dobré... / Je spravedlivé... ?)
- nedá se na ni odpovědět ANO / NE (výjimky – explorativní výzkum)
- odpověď na ni není dopředu známá / banální
- je zakotvená v existující literatuře (výzkumu)
- obstojí „So What?“ kritériem



## From Topic to Research Question

After choosing a topic and gathering background information, add focus with a research question.

- **Explore questions.**
  - Ask open-ended “how” and “why” questions about your general topic.
  - Consider the “so what” of your topic. Why does this topic matter to you? Why should it matter to others?
  - Reflect on the questions you have considered. Identify one or two questions you find engaging and which could be explored further through research.
- **Determine and evaluate your research question.**
  - What aspect of the more general topic you will explore?
  - Is your research question clear?
  - Is your research question focused?  
(Research questions must be specific enough to be well covered in the space available.)
  - Is your research question complex?  
(Questions shouldn't have a simple yes/no answer and should require research and analysis.)
- **Hypothesize.** After you've come up with a question, consider the path your answer might take.
  - If you are making an argument, what will you say?
  - Why does your argument matter?
  - How might others challenge your argument?
  - What kind of sources will you need to support your argument?

### Sample Research Questions

#### Clarity

**Unclear:** Why are social networking sites harmful?

**Clear:** How are online users experiencing or addressing privacy issues on social networking sites like MySpace and Facebook?

#### Focused

**Unfocused:** What is the effect on the environment from global warming?




**Focused:** How is glacial melting affecting penguins in Antarctica?




#### Simple vs. Complex

**Too simple:** How are doctors addressing diabetes in the U.S.?

**Appropriately complex:** What are common traits of those suffering from diabetes in America, and how can these commonalities be used to aid the medical community in prevention of the disease?

---

	<b>A hit!</b>	<b>Do first-born children end up more financially successful?</b>
	<b>Close!</b>	<b>What effect does birth order have on children's success?</b> (What type of success?)
	<b>Miss!</b>	<b>Does birth order make a difference for children?</b> (What kind of difference?)

	<b>A hit!</b>	<b>How does divorce influence children's social development?</b>
	<b>Close!</b>	<b>What effect does divorce have on children?</b> (what effect?)
	<b>Miss!</b>	<b>How will the aftermath of divorce affect humanity?</b> (too broad: what aspect? who?)

# CVIČENÍ

---



# CVIČENÍ

---

- cíle semináře:
  - naučit se definovat výzkumnou otázku vzhledem k tématu / cíli
  - posoudit vhodnost / kvalitu výzkumné otázky
  - redefinovat nevhodně položenou výzkumnou otázku
  - stanovit základní linii výzkumu v souladu s výzkumnou otázkou (jaký design, typ dat...  
)

# CVIČENÍ

---

- **téma:** motivace osob pro vstup armády
- **výzkumná otázka:** ?
- **metoda:** ?

# CVIČENÍ

---

- **téma:** podpora krajní pravice v kontextu migrační krize
- **výzkumná otázka:** ?
- **metoda:** ?

# CVIČENÍ

---

- **téma:** foreign fighters
- **výzkumná otázka:** ?
- **metoda:** ?

# CVIČENÍ

---

- Co by měly politické strany dělat s nízkou volební účastí regionu X?



# CVIČENÍ

---

- Co by měly politické strany dělat s nízkou volební účastí regionu X?
- Jaké jsou nejefektivnější komunikační strategie vedoucí ke zvýšení volební účasti u voličů ve věku 18 až 30 let v regionu X?

# CVIČENÍ

---

„Je liberální demokracie nejlepší režim k nastolení světového míru?“

# CVIČENÍ

---

„Jaké jsou stěžejní krajně pravicové politické strany v Belgii?“

# CVIČENÍ

---

„Měli bychom znovu zavést plošné odvody do armády?“

# CVIČENÍ

---

„Jakého výsledku dosáhla SPD v posledních parlamentních volbách?“

# CVIČENÍ

---

„Je Ruská federace hrozba?“

# CVIČENÍ

---

„Jak se liší reakce veřejnosti v různých státech na terorismus?“

# CVIČENÍ

---

„Liší se protiteroristické politiky jednotlivých západních států ve svých výsledcích?“



# CVIČENÍ

---

„Narušují nová opatření spojená s terorismem lidská práva aneb je společnost ochotná vzdát se části své svobody pro bezpečnost?“

# CVIČENÍ

---

„Ovlivňuje minulost teroristů negativním způsobem získání nové práce po propuštění z vězení?“

# CVIČENÍ

---

„Jaký vliv mají bývalí teroristé na boj proti terorismu?“

# CVIČENÍ

---

„Jak se bránit proti šíření extremistických ideologií na internetu?“

# CVIČENÍ

---

„Jaké jsou současné trendy v oblasti terorismu a jaký vývoj můžeme očekávat v budoucnu?“

# CVIČENÍ

---

„Na cíle jakého charakteru směřují teroristické útoky?“

# CVIČENÍ

---

„Na jaký typ cílů teroristé v Evropě útočí v 21. století nejčastěji?“

# DOMÁCÍ ÚKOL

---





---

(1) Vyberete si jedno z témat na následujícím odkazu:

(<http://www.terrorismanalysts.com/pt/index.php/pot/article/view/schmid-under-researched-topics/html>).

Pokud by se vám vybrané téma zdálo jako takové ještě nezkoumatelné, můžete ho případně i lehce upravit/zúžit. (téma uvedete na začátku textu)

(2) Dále uvedete, do jaké výzkumné oblasti spadá, to znamená, v jaké oblasti výzkumu byste prováděli prvotní rešerši (tu na tento úkol dělat nemusíte, ale může vás to navést, jak o daném tématu metodologicky přemýšlet).

(3) Definujete výzkumnou otázku, stačí obecnou výzkumnou otázku. Pokud bude třeba, můžete klidně uvést i otázky specifické.

Právě definice výzkumné otázky bude stěžejní část hodnocení. VO by měla být jednoznačná a mělo by z ní být jasně patrné, co chcete zkoumat. Výběr VO nemusíte nijak vysvětlovat. Stačí ji uvést krátkým komentářem, co je cílem vašeho hypotetického výzkumu na jedno z vybraných témat.

(4) Na závěr uvedete, jaký design výzkumu (případovou studii / komparativní studii / experiment / statistické šetření) byste použili pro zodpovězení dané VO a stručně objasníte proč (zda vám jde o hledání/testování kauzálního vztahu/hluboké porozumění fenoménu atp.). Nemusíte zacházet do dalších podrobností ohledně metody, ani sběru a analýzy dat. Důležité je, aby zvolený design byl v souladu s výzkumnou otázkou, a abyste uměli zachovat logickou návaznost mezi těmito počátečními fázemi výzkumného návrhu.