

Feministická teologie a environmentální etika

(Sallie McFague)

Co je feministická teologie?

Proudy feministické teologie (podle J. Opočenské)

- Reformní feministická teologie
- Radikální feministická teologie
- Feministická spiritualita matriarchální



Proudy feministické teologie (podle M. Oeminga)

- Historicko-kritické bádání, které se zabývá postavami žen v Bibli
- Hermeneutika podezření
- Hermeneutika odsouzení



Některá východiska a témata feministické teologie

- Důraz na ortopraxi
- Důraz na zkušenost
- Odmítnutí patriarchy a androcentrismu
- Odmítnutí hierarchického modelu
- Kritický postoj k stávajícím metaforám/obrazům pro Boha
- Častá kritika atributů všemohoucnosti, vševědoucnosti a všudypřítomnosti

Některá východiska a témata feministické teologie II

- Důraz na vzájemnost
- Nové ocenění těla a tělesnosti
- Kritika antropologického pesimismu
- Silný proud tzv. ekofeminismu
- Časté pojetí vzkříšení jako pozemského osvobození

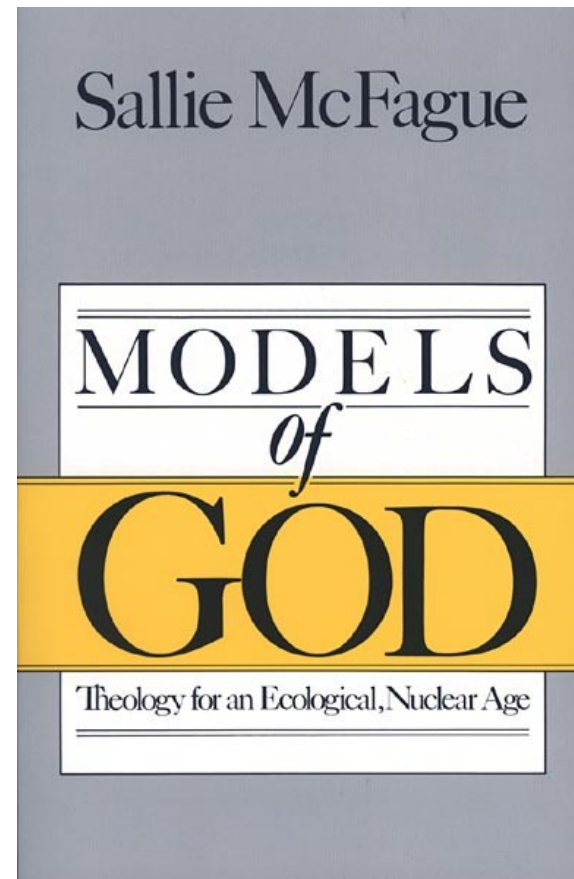
Sallie McFague (nar. 1933)



Teologie a environmentální problémy

Modely Boha – teologie pro ekologický, jaderný věk

- *Models of God:
Theology for an
Ecological, Nuclear Age
(1988)*



Tři aspekty nové senzibility v teologii

- Holistické vidění



- Vědomí jaderného nebezpečí



- Konstruktivní povaha veškerých lidských činností



Metaforická teologie

- V metaforické teologii jde o
 - remytologizaci, ne demytologizaci
 - práci s metaforami a modely
- Metaforická teologie je pluralitní

Křesťanské paradigma: Ježíšův příběh

- Čtyři aspekty charakteristické pro Ježíšův příběh
 - Mluvení v podobenstvích
 - Stolování s lidmi na okraji
 - Kříž
 - Vyprávění o zjevení Vzkříšeného



Kritika monarchického modelu

- Monarchický model má tři chyby
 - Bůh je vzdálený od světa
 - Bůh se vztahuje pouze ke světu lidí
 - Bůh svět kontroluje

Opačný model: Svět jako Boží tělo

- Panenteismus
- Bůh v ohrožení
- Intimita
- Působení uvnitř procesu
- Láska k tělesnosti
- Zlo v Bohu
- Sakramentalismus

Bůh jako matka

1. Jaký druh Boží lásky navozuje tento model?
2. Jaký druh Boží aktivity vyplývá z této lásky?
3. Co tento druh lásky říká o existenci v našem světě?

1. Jaký druh Boží lásky navozuje tento model?

- Agapé



2. Jaký druh Boží aktivity vyplývá z této lásky?

- Tvořivost



3. Co tento druh lásky říká o existenci v našem světě?

- Spravedlnost

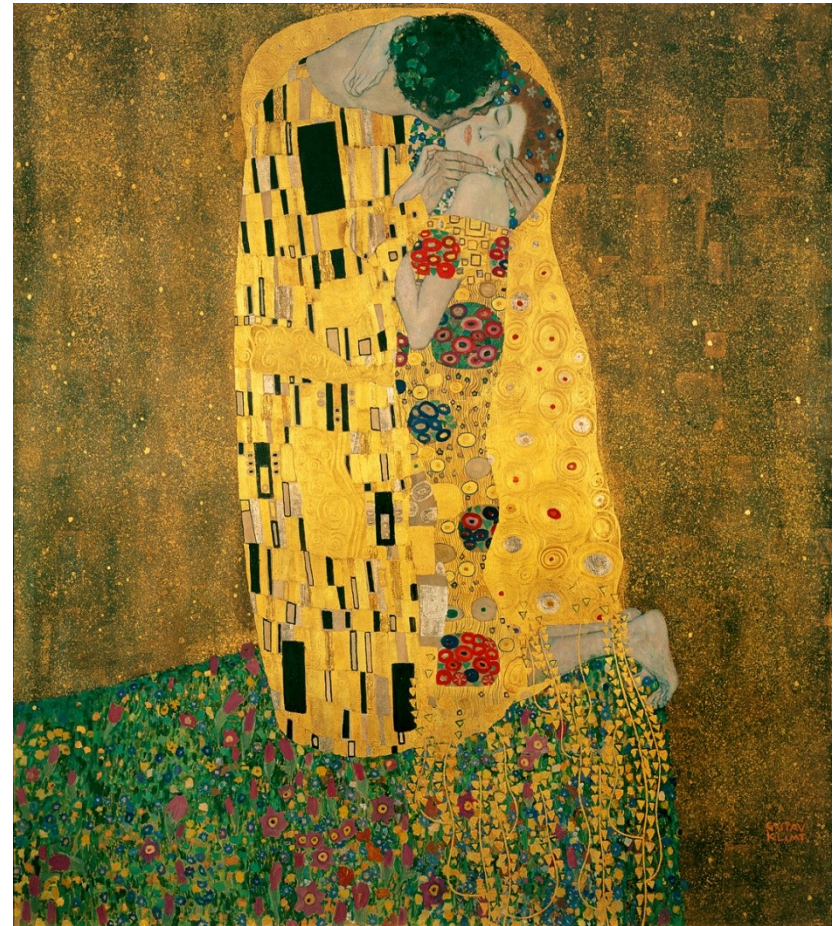


Bůh jako milenec

1. Jaký druh Boží lásky navozuje tento model?
2. Jaký druh Boží aktivity vyplývá z této lásky?
3. Co tento druh lásky říká o existenci v našem světě?

1. Jaký druh Boží lásky navozuje tento model?

- Erós
 - Co z tohoto chápání Boží lásky vyplývá?
 - Hodnota světa
 - Bůh potřebuje svět
 - Spása je znovusjednocení milovaného světa se svým milencem, Bohem



2. Jaký druh Boží aktivity vyplývá z této lásky?

- Záchrana/spása



3. Co tento druh lásky říká o existenci v našem světě?

- Uzdravování



Bůh jako přítel

1. Jaký druh Boží lásky navozuje tento model?
2. Jaký druh Boží aktivity vyplývá z této lásky?
3. Co tento druh lásky říká o existenci v našem světě?

1. Jaký druh Boží lásky navozuje tento model?

- Filia
 - S přátelstvím jsou spojené tři paradoxy
 - Svobodně zvolený závazek
 - Inkluzivní exkluzivita
 - Dospělost



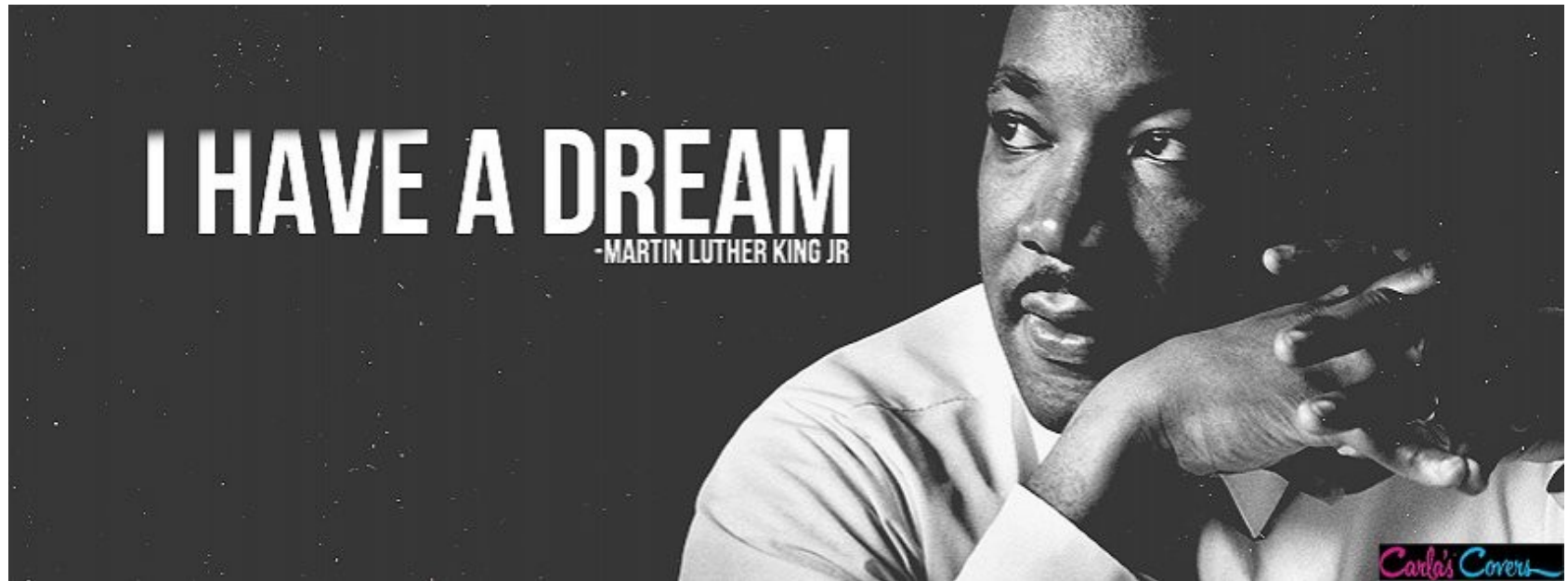
2. Jaký druh Boží aktivity vyplývá z této lásky?

- Podpora

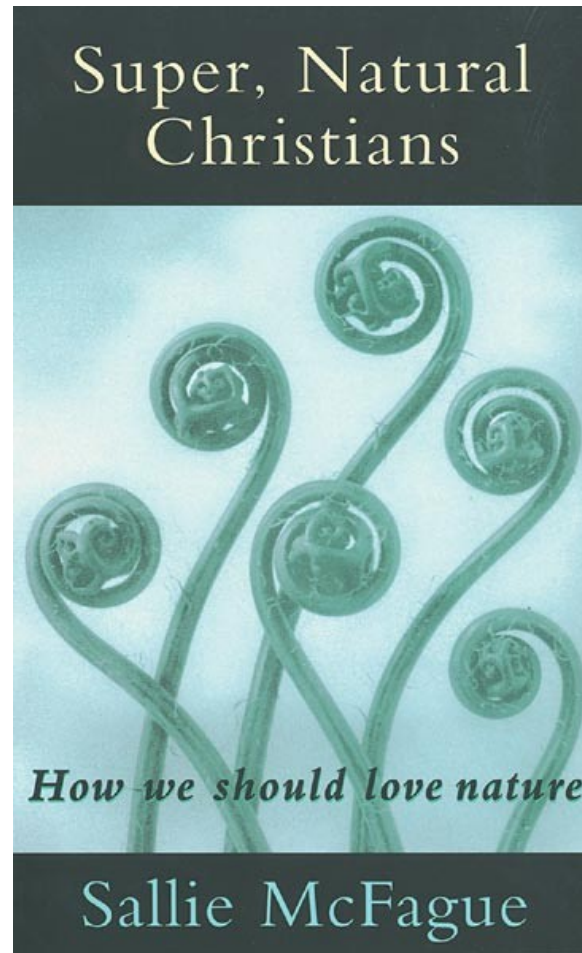


3. Co tento druh lásky říká o existenci v našem světě?

- Společenství



*Super, Natural Christians: How we should
love nature?, 1977*



- Skvěle se starat o přírodu
- Změna senzibility (konec subjekt-objektového vidění světa)
- Křesťanská přírodní spiritualita
- Věnovat přírodě pozornost

Způsoby vidění

Arogantní pohled

- Nebezpečné privilegium zraku
 - Krajina, bludiště a naše smysly
 - Mýtus nevinности zraku
 - Zrak jako světlo rozumu (Platón a Descartes)



Způsoby vidění II

Arogantní pohled

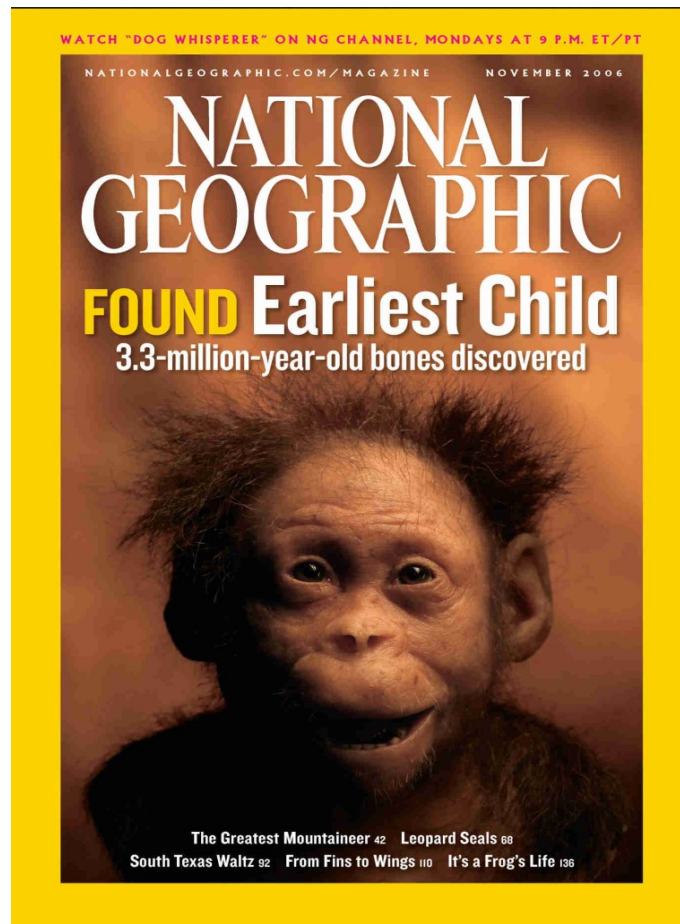
- Nebezpečné privilegium zraku
 - Perspektiva a zobrazování nahoty



Způsoby vidění III

Arogantní pohled

- Nebezpečné privilegium zraku
 - Fotoaparát aneb generace diváků



Způsoby vidění IV

Arogantní pohled

- Základní dualismus: rozum vs. příroda
 - Klíčové rysy dualismu:
 - Subjekt popírá svou závislost na druhém
 - Polarizace skrze hyperseparaci
 - Vztah nižšího k vyššímu je definován jako nedostatek vyššího

Způsoby vidění

Milující pohled

- Primární smysl: hmat
- Obtížnost milujícího pohledu
- Návrat zkušenosti s přírodou
 - Přímá zkušenost
 - Zprostředkovaná zkušenost



Zahrada a divočina



Křesťanský příspěvek k ekologickému pohledu

- Ospravedlnění
- Etika péče
- Sakramentalismus