

Židovsko-křesťanská tradice jako  
zdroj ekologické krize?

# Lynn White (1907–1987)

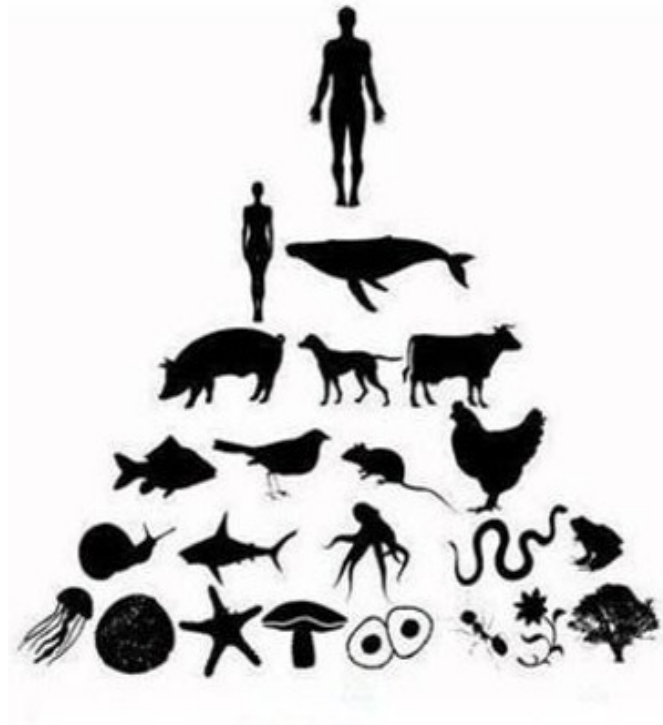


# „The Historical Roots of Our Ecologic Crisis“, 1967

- Kořeny ekologické krize
  - Ekologická krize je produktem vynořující se demokratické kultury
  - Vztah k přírodě je podmiňován světonázorem člověka

# Židovsko-křesťanská tradice jako zdroj ekologické krize

- Víra v pokrok
- Antropocentrismus a dualismus



- Desakralizace



- Západní „přirozená teologie“

# Jak z krize ven? Řešení může být jedině náboženské!

- Mimo křesťanskou tradici?



- V rámci křesťanství?

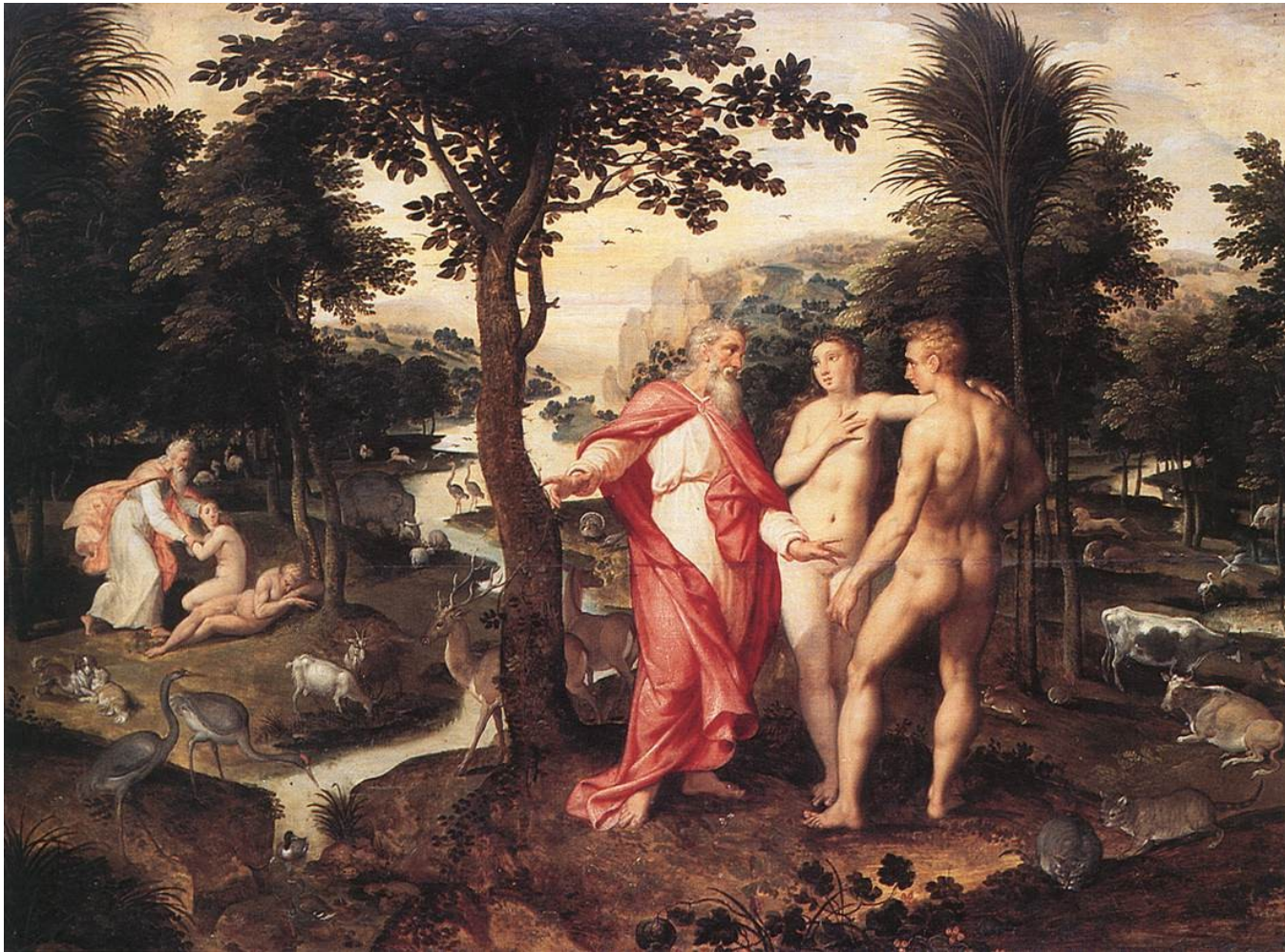


# „Continuing the Conversation“, 1973

- Vzpomínka na hady aneb křesťané vs. buddhisté
- Poznatelnost kulturních hodnot
- Role náboženství ve společnosti
- Náboženství jako jediné „kořeny“ ekologické krize?



*Jacob de Backer – Zahrada v Edenu, kol. 1580*





- Různé reakce na Whiteův článek z roku 1967
- Whiteova odpověď na kritiku



# Kritika argumentů Lynna Whitea

- Nacházíme se v ekologické krizi?
- Je s židovsko-křesťanskou tradicí spjata víra v pokrok?
- Je západní křesťanství antropocentrické?
- Je židovsko-křesťanská tradice spjata s desakralizací přírody?
- Je západní věda plodem křesťanské teologie?

# Kritika argumentů Lynna Whitea II

- Výklad textu z Genesis 1,28
- Byl František z Assisi heretik?
- Je židovsko-křesťanská tradice kořenem ekologické krize?

*Michael S. Northcott* (1955) popisuje faktory vzniku ekologické krize (zemědělská revoluce; příroda jako zboží; věda, technika a mytologie pokroku)

Pohled Johna Passmorea  
(1914–2004)

*Man's Responsibility for Nature, 1974*



- Zlatý věk
- Zpráva v Genesi jako ospravedlnění praxe
- Popření jednoznačnosti antropocentrismu v Bibli
- Antropocentrismus jako plod řecké filosofie a jejího spojení s křesťanstvím
- Desakralizace
- Věda a vědecko-technická revoluce
- Křesťanství a jiná náboženství (šintoismus v Japonsku)

# Passmoreův závěr

Ekologické problémy může vyřešit jen společné úsilí vědců, techniků, ekonomů, státníků a úředníků.



# Pohled Douglase Johna Halla (\*1928)

*The Steward: A Biblical Symbol Come of Age, 1982*

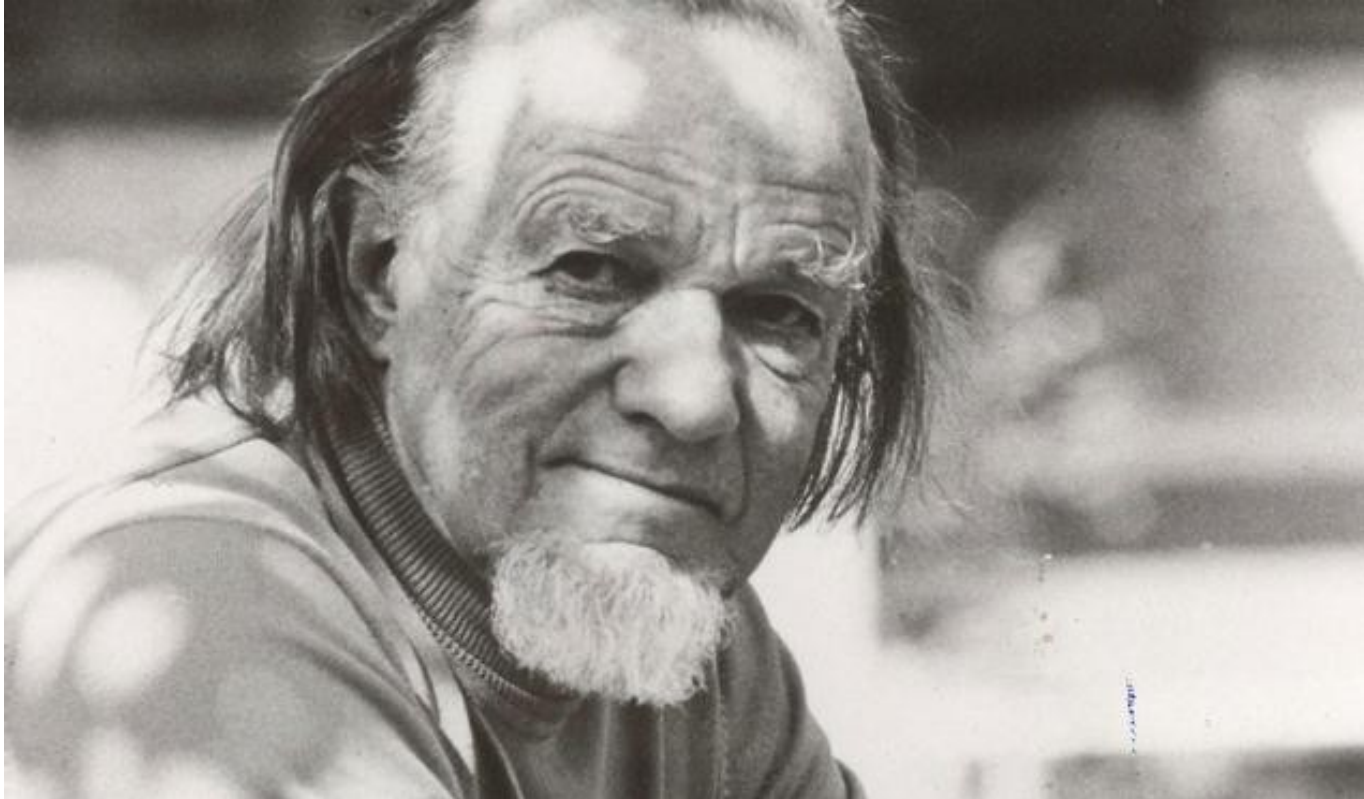


# Tři aktuální způsoby stanovení vztahu mezi lidstvem a přírodou

- Lidstvo nad přírodou
- Lidstvo v přírodě
- Lidstvo s přírodou

# Pohled Francise Schaeffera (1912–1984)

*Pollution and the Death of Man, 1970*



# Nová senzitivita v 60. a 70. letech

Skupina **Doors** – píseň *When the Music's Over* (album *Strange Days*, 1967)

*„What have they done to the earth?*

*What have they done to our fair sister?*

*Ravaged and plundered,  
And ripped her and bit her,  
Stuck her with knives in the side  
of the dawn,*

*And tied her with fences and  
dragged her down.“*

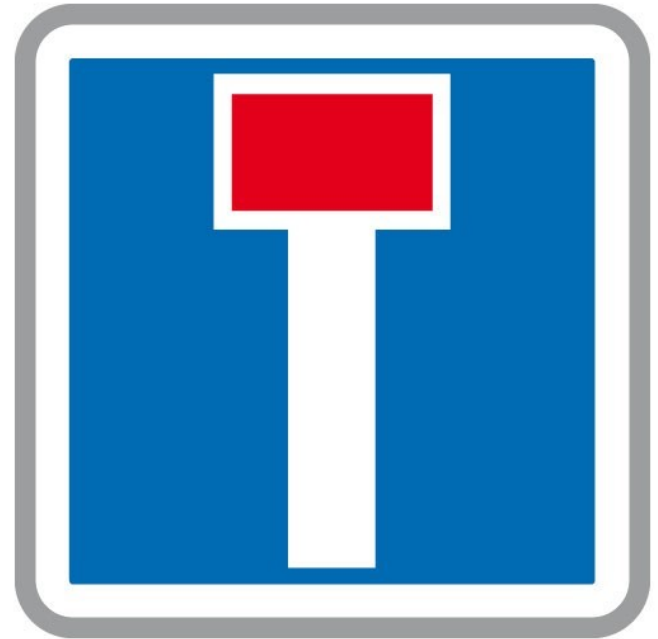


Ve své knize rozebírá Schaeffer článek  
**Richarda L. Meanse** „Why Worry About  
Nature“, 1967

- Manko dosavadní etiky – zabývá se jen člověkem
- Zdravý instinkt beatníků a hippies (příklon k zen-buddhismu)
- Poškození přírody zasáhne člověka

# Schaefferův postoj – kudy cesta nevede

- Kritika panteismu
- Kritika platonismu v křesťanství
- Kritika egoismu, který přírodě nepřiznává vnitřní hodnotu





# Schaefferův postoj – kudy cesta vede – návrat k biblickému pohledu

- Příroda má hodnotu o sobě
- Vymezení vůči
  - evolucionismu
  - platonismu
  - modernímu pohledu



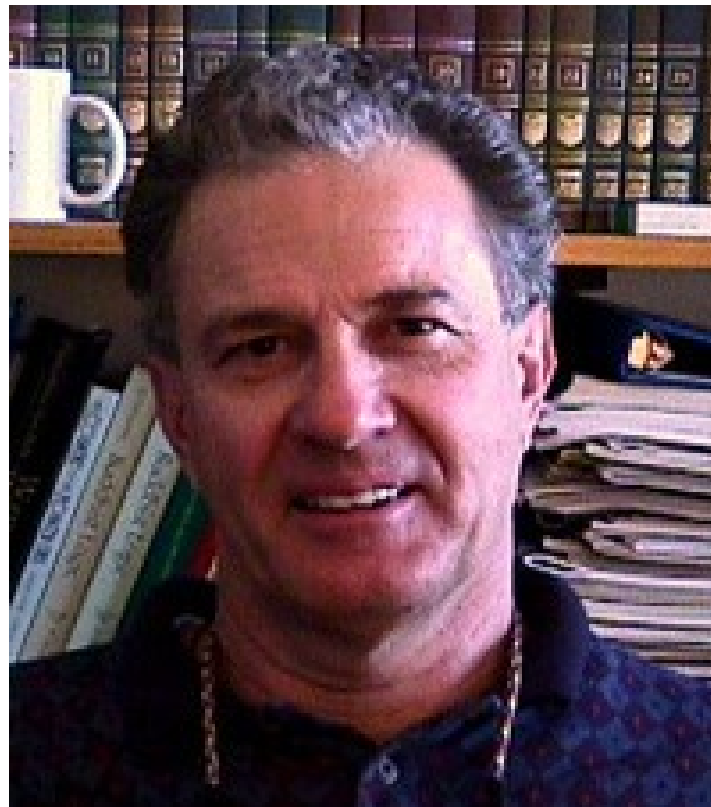
# Schaefferův postoj – kudy cesta vede – návrat k biblickému pohledu II

- Postavení člověka
  - V rámci přírody
  - Úkol člověka: přinést uzdravení
  - Zpronevěra úkolu: hřích



# Pohled Maxe Oelschlaegera (\*1943)

*Caring for Creation: An Ecumenical Approach to  
Environmental Crisis, 1994*



# Iluze

- Náboženství jako zdroj ekologické krize
- Odborník jako zachránce
- „Zelení spasitelé“ na jedné straně a „zlí vykořisťovatelé“ na straně druhé

Paradox environmentalismu – globální ekologická krize se zhoršuje přes veškerou snahu s ní něco udělat.

# Dominantní sociální matrix

- Příroda má pouze instrumentální hodnotu
- Krátkodobé ekonomické zájmy mají přednost před dlouhodobými problémy
- Pokud jsou environmentální rizika ekonomicky výhodná, jsou přijatelná
- Environmentální rizika lze vyřešit technologiemi
- Politika zájmů

# Nový sociální matrix

- Příroda má vnitřní hodnotu i instrumentální hodnotu
- Dlouhodobé problémy jsou přinejmenším stejně důležité jako ekonomické zájmy
- Ekonomické aktivity s nevratnými nebo nevyzpytatelnými ekologickými následky jsou nepřijatelné
- Akceptování mezí růstu
- Občanská společnost



# Čtyři určující instituce

- Stát
- Obchodní společnosti
- Univerzity
- Církve

