

# PRVNÍ LINEÁRNĚ REGRESNÍ MODEL

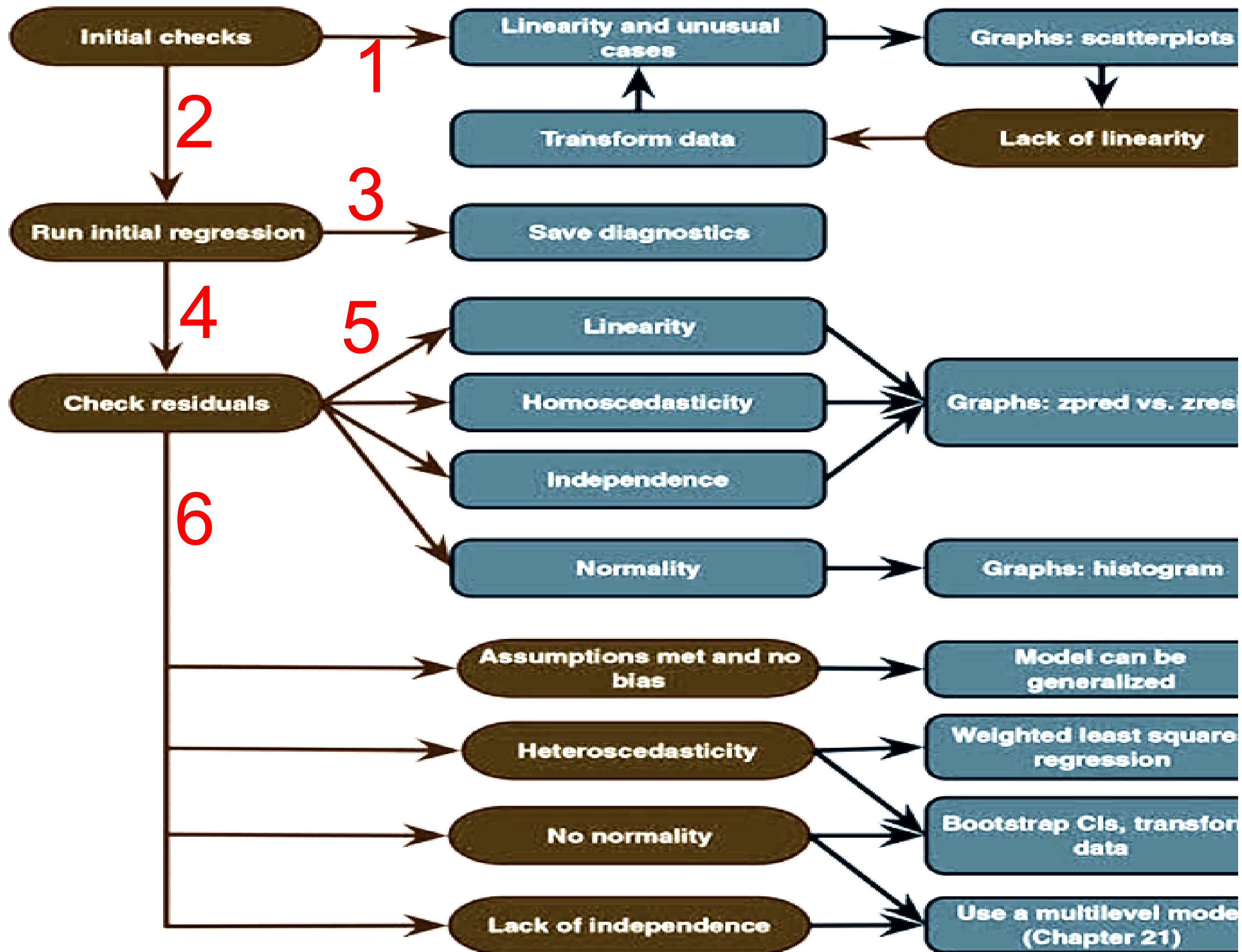
PSYb2520

Statistická analýza dat II

2. seminář

# ZÁKLADNÍ POSTUP ANALÝZY DAT

1. Příprava, čištění a screening dat
2. Transformace, odvozené/vypočítané proměnné, rekódování
3. Popisné statistiky, vyjádření se k chybějícím datům
4. Plánované (konfirmační) analýzy
  - a) ověření předpokladů
  - b) testování plánovaných hypotéz / stanovení velikosti plánovaných efektů
5. Doplnkové, explorační analýzy



# STYL MYŠLENÍ A UVĚDOMOVÁNÍ TĚLA JAKO PREDIKTORY STAVOVÉ ÚZKOSTI

Data pochází z laboratorního experimentu, který se primárně zabýval něčím jiným

<https://openpsychologydata.metajnl.com/articles/10.5334/jopd.43/>

Kontrolní skupina vyplnila řadu dotazníkových měřítek, z nichž nás zajímá:

STAI – měřítko stavové úzkosti, 20 položek, vyšší skór = vyšší úroveň úzkosti (položky na rysovou vynechány)

REI – preference (racionálního a) zkušenostního (intuitivního a pocitového) stylu myšlení, 40 položek – 4 škály, nás zajímá udávaná schopnost a záliba ve zkušenostním zpracování informací  
Vyšší skór = vyšší...

Jsou to dvě škály, ale korelují tak moc, že je můžeme sečíst. Protože jsou ale každá na jiné škále, je potřeba je před sečtením standardizovat.

PBC – uvědomování vnitřních charakteristik vlastního těla

+ nálada na počátku experimentu, VAS 0-100

## Private Body Consciousness

I am sensitive to internal bodily tensions.

I know immediately when my mouth or throat gets dry.

I can often feel my heart beating.

I am quick to sense the hunger contractions of my stomach.

I'm very aware of changes in my body temperature.

Predikujme skór STAI (pre) pomocí

- uvědomování vnitřních charakteristik vlastního těla, PBC
- pomocí součtu z-skórů zkušenostních subškál REI
- a nakonec kontrolujme náladu, abychom se zaměřili specificky na úzkost a odfiltrovali tak rozptýl obecně dobré/špatné nálady.

## 2. SEMINÁRNÍ ÚKOL

Ve vytvořeném týmu zpracujte odpověď na otázku, do jaké míry souvisí preference pro zážitkové, pocitové hodnocení situací (REI - experiential) a uvědomování vlastního těla s prožíváním úzkosti v situaci laboratorního experimentu. Vezměte také v potaz náladu člověka (mood).

Data jsou popsána na následujícím slajdu.

Odevzdejte také **skript/syntax** (.sps), jehož spuštěním vzniknou výsledky, které prezentujete ve své zprávě.

Pro zprávu můžete využít šablonu uloženou ve studijních materiálech.

Termín je odevzdání je v pátek o půlnoci.