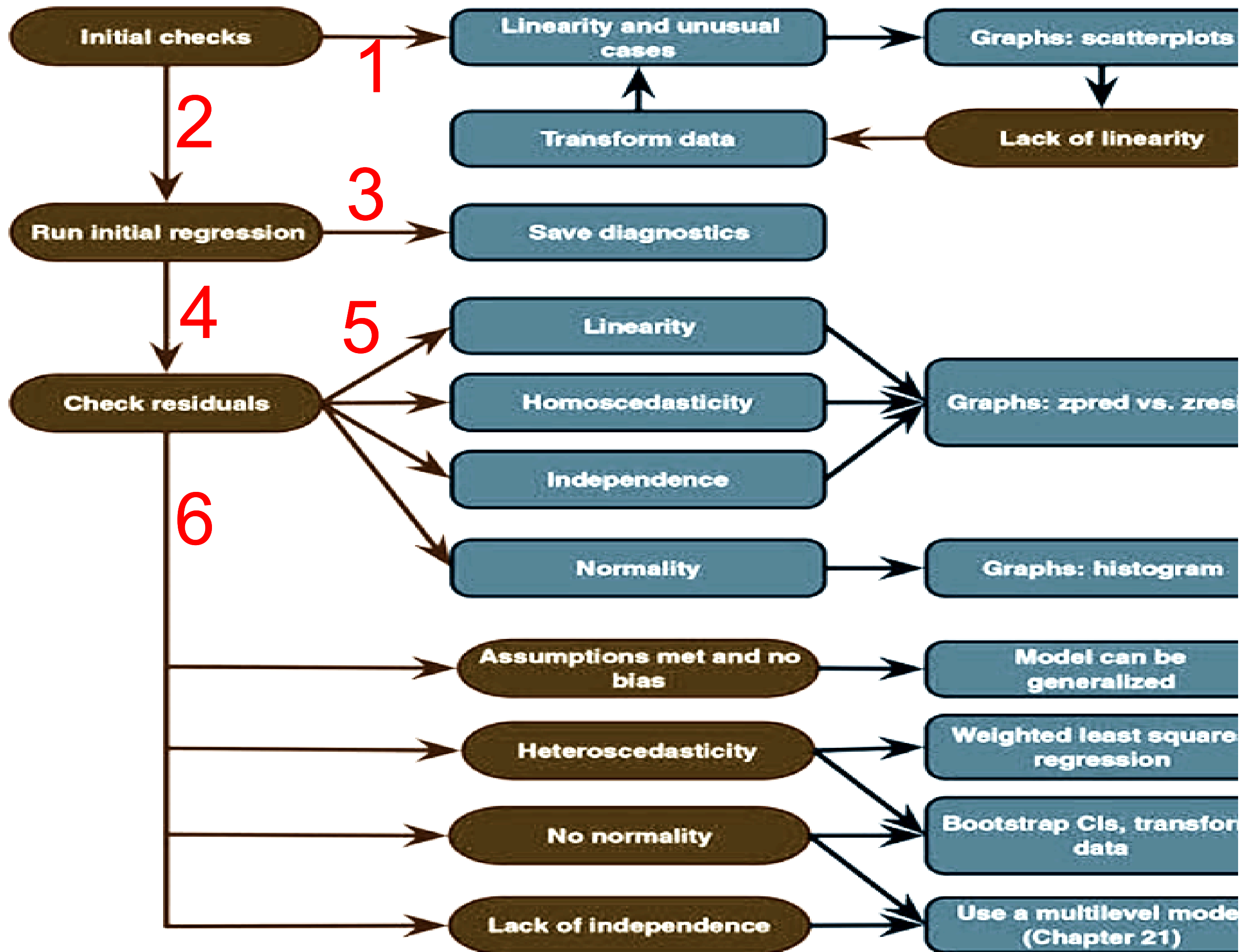


LINEÁRNĚ REGRESNÍ MODEL S INTERAKCEMI

PSYb2520

Statistická analýza dat II

3. seminář



LINEÁRNÍ REGRESE S INTERAKCEMI

- ❑ Skoro vše stejné jako u jednodušších regresních modelů
- ❑ Signifikantní interakce proměnných značí, že jejich společný vliv je jiný než jen prostý součet jejich jednotlivých vlivů
- ❑ Jeden požadavek navíc – centrování nekategorických prediktorů, kvůli snížení kolinearity prediktoru a interakčního členu a zmenšení možného zkreslení vlivem násobení velkých čísel
- ❑ Centrování - skóre změníme na rozdíl skóre od průměru skóre:

$X_{i-cent} = X_i - M(X_{1,2,3...k})$; centrované skóre mají průměr 0

- ❑ U kategorických proměnných kvůli jednodušší interpretaci kódujeme 0/1, v případě více než dvou kategorií vytvoříme dummy proměnné (platí i pro jednoduchou regresi)

ŽENY PODLE JEJÍ REAKCE NA DISKRIMINUJÍCÍ CHOVÁNÍ, VLASTNÍHO NÁZORU NA ROZŠÍŘENOST SEXISTICKÉ DISKRIMINACE VE SPOLEČNOSTI A KOMBINACE

Data ve složce semináře pochází z následující studie.

OBOJHO

Garcia, D. M., Schmitt, M. T., Branscombe, N. R., & Ellemers, N. (2010). Women's reactions to ingroup members who protest discriminatory treatment: The importance of beliefs about inequality and response appropriateness. *European Journal of Social Psychology, 40*(5), 733-745.

O co šlo v kostce:

Respondentky (N = 129, jen ženy) si přečetly příběh o advokátce Catherine, která nebyla nadřizenými povýšena. Namísto ní byl povýšen méně kvalifikovaný kolega.

Poté náhodně rozděleny na 3 skupiny podle pokračování příběhu

- 1) žádný protest
- 2) protest s individualistickými argumenty
- 3) protest s kolektivistickými argumenty

Poté zjišťována míra sympatií ke Catherine. Navíc měřen názor o míře rozšíření sexuální diskriminace v moderním světě.

3. SEMINÁRNÍ ÚKOL

Pomocí lineární regrese predikujte sympatičnost modelové ženy Catherine podle její reakce na diskriminaci a respondentčina postoje ohledně moderního sexismu. Rovněž otestujte, zda na sympatičnost nemá vliv interakce obou prediktorů.

Data i jejich popis naleznete v seminární složce.

Odevzdejte opět rovněž **skript/syntax** (.sps).

Pro zprávu můžete využít šablonu uloženou ve studijních materiálech.

Termín odevzdání je v pátek o půlnoci.