



IZS v ČR - BSS 153

Záchranný útvar HZS ČR



14.10.2021

BSSb1153

Ing. Vojtěch Zejda, Ph.D.



ZZS
JMK

IZS v ČR - BSS 153

Záchranný útvar HZS

- Přímo podřízená a řízená zálohová jednotka Generálního ředitelství HZS ČR
- Záchranný útvar HZS ČR - sídlo Hlučín
- Záchranná rota Zbiroh (2010)
- Záchranná rota Jihlava (2015)
- Vyjíždí pokud dojde k mimořádné události většího rozsahu (sesuvy půdy, povodně, větrné kalamity atd.) vyžadující nasazení těžké a speciální techniky, kterou záchranný útvar disponuje a běžné stanice jí nemají





IZS v ČR - BSS 153

Historie posádky

- 1920 Dělostřelecký pluk 108
- 1935-1938 Budování linie těžkého opevnění
- 1937 Hraničářský pluk 4
- 1947 Pojmenování kasáren podle básníka Petra Bezruče
- Poválečná historie – tankové, automobilní, pěší a jiné útvary
- 1997 Ústřední vojenský veterinární ústav
- 2000 vytvoření záchranného praporu 75. záchranné a výcvikové základny Olomouc v Hlučíně
- 2004 157. záchranný prapor - vznikl 1.července





Vznik ZÚ

- Usnesením Vlády ČR ze dne 22.října 2007 č.1194 a schválením transformace resortu Ministerstva obrany ČR bylo rozhodnuto o předání 157. záchranného praporu Armády ČR dislokovaného v Hlučíně Hasičskému záchrannému sboru České republiky
- Následně byl přijat zákon č. 260 ze dne 25. června 2008, kterým se měnil zákon č. 238/2000 Sb., o Hasičském záchranném sboru České republiky, s účinností od 1.ledna 2009
- Na základě tohoto zákona dnem 1. ledna 2009 vznikl Záchranný útvar Hasičského záchranného sboru ČR
- 1. ledna 2010 vznikla Záchranná rota dislokovaná ve Zbirohu
- 1. ledna 2016 vznikla Záchranná rota dislokovaná v Jihlavě



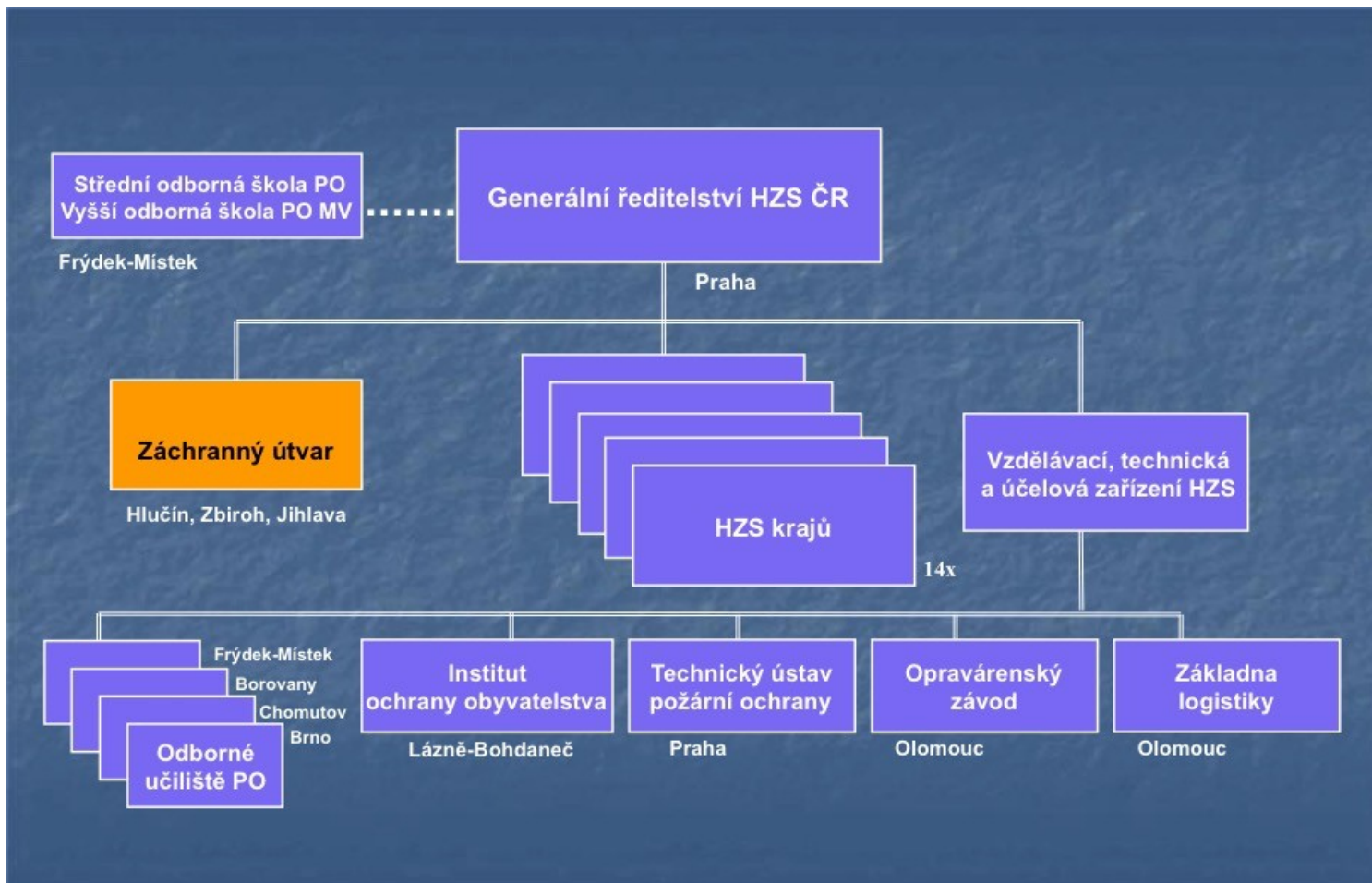
IZS v ČR - BSS 153

Dislokace





Postavení v rámci HZS



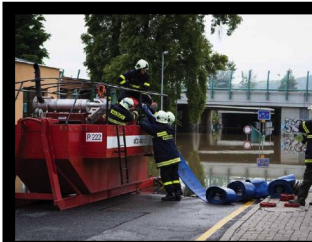
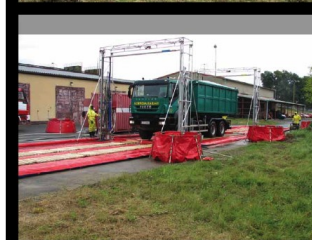


IZS v ČR - BSS 153

ÚKOLY A ZAMĚŘENÍ

ZÁCHRANNÁ A HUMANITÁRNÍ ČINNOST

- 🚒 Poskytování záchranné a humanitární pomoci v ČR i zahraničí
- 🚒 Zásahová činnost speciálních služeb – kynologové, potápěči a střelmistři
- 🚒 Nouzové zásobování pitnou vodou, elektrickou energií a humanitárním materiálem
- 🚒 Odklizení sutin zřícených objektů, demolice staticky narušených objektů
- 🚒 Práce se zemními stroji např. při povodních, požárech, sesuvech
- 🚒 Vyprošťování a odtažení techniky při dopravních nehodách
- 🚒 Hašení rozsáhlých lesních požárů a skládek
- 🚒 Poskytování speciální techniky složkám IZS ČR
- 🚒 Přeprava materiálu, nadrozměrné techniky
- 🚒 Manipulace a přeprava nevybuchlé munice
- 🚒 Řešení sněhových a větrných kalamit
- 🚒 Evakuace osob, zvířat a materiálu
- 🚒 Dekontaminace osob a techniky
- 🚒 Velkokapacitní čerpání vody
- 🚒 Přeprava a výstavba MZHP
- 🚒 Dálková doprava vody
- 🚒 Obnova postižených území po MÚ
- 🚒 Různé typy technických zásahů, apod.





IZS v ČR - BSS 153

OSTATNÍ ČINNOST V RÁMCI SLOŽEK IZS ČR

 Spolupráce a zabezpečení různých činností složek IZS ČR a veřejné správy (HZS ČR, PČR...)



VZDĚLÁVÁNÍ

 Zajišťování odborných a specializačních kurzů (např. obsluha motorových řetězových pil, manipulace se zvířaty, vůdce malého plavidla, obsluha zemních a stavebních strojů, dekontaminace u mimořádné události)

 Získání řidičských oprávnění pro příslušníky HZS ČR, dalších složek IZS ČR a členy JSDH





Úkoly a zaměření

- Záchranná a humanitární činnost
 - Obnova postižených území (Black out,...)
 - Poskytování záchranné a humanitární pomoci v zahraničí
-

● záchranné

- Základní příprava nových příslušníků HZS
 - Autoškola + výcvik řidičů
-

● vzdělávací

- Gesce a odborná příprava HZS v odbornostech
 - Kynologická
 - Potápěčská
 - Trhací práce
 - Strojní a technická služba

● odborné



Síly a prostředky

Záchranné prvky	Druh záchranných prací	Složení	Připravenost k výjezdu
OPIS GŘ Koordinátor Velící důstojník Záchranné odřady - velitel odřadu - svozový řidič (do 60' - 24 / 7) - záchranáři	<ul style="list-style-type: none">- záchrana osob- vyprošťování osob a techniky- ekologické havárie- zemní práce- dekontaminace osob a tech.- speciální práce- evakuace- doprava a čerpání vody- rozsáhlé požáry- jiná záchranná pomoc	dle potřeby	<i>pracovní doba do 60' jednotlivá technika do 30'</i> ----- <i>mimopracovní doba co nejdříve / do 6h</i>
Základna humanitární pomoci	<ul style="list-style-type: none">- naložení materiálu- přesun- rozvinutí základny- provozování základny	<ul style="list-style-type: none">- 30 osob- 20ks techniky	<ul style="list-style-type: none">-do 8h naložení-do 12h zahájení výstavby-do 36h dosažení pohot.k příjmu osob



IZS v ČR - BSS 153

Struktura

ZÁCHRANNÝ ÚTVAR HZS ČR





System aktivace

- na žádost velitele zásahu, řídicího důstojníka, nebo KOPIS HZS krajů (OPIS GŘ), kteří danou MU řeší
- na místo zásahu vysílá jednotku ZÚ HZS ČR koordinátor OŘO na základě požadavku OPIS GŘ
- možnost kontaktovat přímo ZÚ HZS ČR a konzultovat možnosti, příp. vyžádat příjezd odpovědné osoby (ŘD) k posouzení nasazení



IZS v ČR - BSS 153

Záchranná rota Hlučín

- Provádí záchranné práce a odstraňování následků živelných pohrom, vážných DN a průmyslových havárií
- Zřizuje průchody a průjezdy v troskách
- Vyhledává a uvolňuje zavalené osoby ze sutin a závalů
- Přepravuje kontaminovanou zeminu a nevybuchlou municí
- Poskytuje nouzovou dodávku vody a potravin
- Provádí zajišťovací práce u poškozených objektů a jejich stržení
- Vytváří protipožární ochranné pásy
- Provádí zemní práce (uvolňování koryt řek, zavalené komunikace...)
- Vyprošťuje uvázlou nebo havarovanou techniku
- Provádí odsun havarované a poškozené techniky
- Provádí výškové práce s jeřáby
- Přepravuje osoby a majetek po vodě a souši;
- Dálkově dopravuje vodu
- Podílí se na zajišťování nouzového přežití obyvatelstva pomocí rozvinutí a provozování materiální základny humanitární pomoci (SOZ HZS ČR).



IZS v ČR - BSS 153





IZS v ČR - BSS 153

Speciální záchranná rota Hlučín

- Vyhledává a vyprošťuje osoby ze sutin a závalů
- Zabezpečuje nouzovou dodávku elektrické energie a osvětlení pracovišť
- Zabezpečuje nouzovou dodávku a distribuci pitné vody
- Provozování a použití úpravný vody
- Provádí dekontaminaci osob, techniky a materiálu, jejich vyprošťování z kontaminovaného prostoru
- Provádí dekontaminaci zamořených prostorů a objektů
- Provádí radiační, chemický a biologický průzkum a meteorologické pozorování
- Podílí se na vyhledávání a záchraně osob z vodních děl, toků a zatopených objektů
- Poskytuje záchrannou a humanitární pomoc v zahraničí (kynologové, potápěči – lezci);
- Poskytuje pomoc při likvidaci ropných havárií
- Provádí demoliční práce pomocí trhavin
- Provádí čerpání vody velkokapacitními čerpadly



IZS v ČR - BSS 153

Technika



AJ 80 - Automobilní jeřáb HK 240 K7 + L6

- manipulační, stavební, záchranářské práce a manipulace s nepojízdnou nebo havarovanou technikou
- hydraulická ruka – umožňuje provádět práci s jeřábem ve specifických podmínkách

TECHNICKÉ ÚDAJE

Vozidlo	Mercedes Benz Actros HK 240 K7+L6
Délka x šířka x výška	11,272 x 2,55 x 4,2 m
Provozní hmotnost	52 000 kg
Míst k sezení	2
Maximální rychlost	90 km/h
Výkon motoru	375 kW
Náhon	10 x 8
Max. nosnost / vyložení	42,78 t / 5,23 m
	10,1 t / 18,00 m
	7,1 t / 23,51 m*
S nastavným ramenem: L6	
Max. nosnost / vyložení	6,00 t / 22,17 m
	0,86 t / 38,73 m
	0,28 t / 45,05 m*
Výbava	vyprošťovací kříž do 3,5tuny
	vázací prostředky
Umístění v dislokacích	
DISLOKACE HLUČÍN (ks)	1
DISLOKACE ZBIROH (ks)	–
DISLOKACE JIHLAVA (ks)	–



VYA 30 - Vyprošťovací automobil

- vyprošťování zapadnuté nebo havarované techniky s možností odtahu vozidel na transportní vidlici
- vybaven jeřábem s nosností břemen do hmotnosti 30 t
- naviják a zařízení pro odtah vozidel lze ovládat pomocí dálkového ovladače

TECHNICKÉ ÚDAJE

Vozidlo	Mercedes-Benz Actros 4150 V8	Tatra T815 PJ 36
Rok výroby	2006	1990
Délka x šířka x výška	11,68 x 2,55 x 3,95 m	10,9 x 2,5 x 3,65 m
Provozní hmotnost	34 000 kg	33 500 kg
Míst k sezení	2	2
Maximální rychlost	85 km/h	70 km/h
Výkon motoru	370 kW	208 kW
Náhon	8x8	8x8
Brodivost	1,0 m	–
Jeřáb	max. nosnost 30 t	
Přední naviják	tažná síla 5 t, délka lana 38 m	–
Zadní naviják	tažná síla 20 t, délka lana 70 m	20 t délka lana 190m
	tažná síla 10 t, délka lana 70 m	–
Výbava	elektrocentrála NEEC H4	elektrocentrála Heron 2300
	kladky	motorová pila
	vázací prostředky	pracovní nářadí
	světlomet	světlomet
Umístění v dislokacích		
DISLOKACE HLUČÍN (ks)	1	–
DISLOKACE ZBIROH (ks)	–	1
DISLOKACE JIHLAVA (ks)	–	–





IZS v ČR - BSS 153

Smykový nakladač CAT 289C (D) / CAT 262C

- jednoduché zemní práce, nakládka zeminy či jiného sypkého materiálu
- provádění odkrývání sutin a využití při demoličních pracích
- Příslušenství:
 - nakládací lžíce
 - bourací kladivo na rozrušování betonových ploch
 - paletizační vidle k nakládkě a přemísťování materiálu

TECHNICKÉ ÚDAJE

Stroj	CAT 289C (D)	CAT 262C
Délka x šířka x výška	3,68 × 1,98 × 2,2 m	3,69 × 1,68 × 2,1 m
Provozní hmotnost	4 700 kg	3 615 kg
Rychlost pojezdu	14 km/h	14 km/h
Výkon motoru	62 kW	61 kW
Podvozek	pásový	kolový
Objem lžíce	0,48 m ³	0,48 m ³
max. zvednutí a výsp	2,45 m	2,45 m
Umístění v dislokacích		
DISLOKACE HLUČÍN (ks)	1	1
DISLOKACE ZBIROH (ks)	1	-
DISLOKACE JIHLAVA (ks)	1	-



Pásový nakladač - CAT 973D

- balistická ochrana, zvýšená mechanická a teplotní odolnost stroje
- stroj je osazen kamerami a termokamerou – s možností dálkového ovládání stroje na cca 200 m
- nakládka materiálu či zeminy
- zpřístupnění ohnisk požárů (požáry skládek, výrobních hal, ...), provádění rozkrývání sutin zřícených budov, zemních a demoličních prací
- využití v situacích kdy hrozí exploze výbušnin či tlakových lahví

TECHNICKÉ ÚDAJE

Stroj	CAT 973D
Délka x šířka x výška	7,4 x 2,9 x 3,7 m
Provozní hmotnost	38 900 kg
Rychlost pojezdu	11 km/h
Výkon motoru	196 kW
Objem lžíce	3 m ³
Výškový dosah	5,6 m
Umístění v dislokacích	
DISLOKACE HLUČÍN (ks)	1
DISLOKACE ZBIROH (ks)	-
DISLOKACE JIHLAVA (ks)	-



Univerzální dokončovací stroj UDS - 214 / 114

- k rozkrývání sutin zřícených budov, provádění výkopových, zemních a demoličních prací a drobných terénních úprav
- čištění koryt vodních toků, nakládka zeminy či jiného materiálu
- rozrušování ledového příkrovu a nánosů ker

TECHNICKÉ ÚDAJE

Vozidlo	Tatra T815 UDS - 214 / 114	Tatra T815-7 UDS - 214
Délka x šířka x výška	8,8 x 2,5 x 4,0 m	9,45 x 2,50 x 3,98 m
Provozní hmotnost	22 070 kg	24 750 kg
Míst k sezení	2	2
Maximální rychlost	70 km/h	100 km/h
Výkon motoru	225 kW	280 kW
Náhon	6 x 6	6 x 6
Vodorovný dosah	10,5 m	10,5 m
Hlubkový dosah	5,0 m	5,0/6,5 m
Výškový dosah	5,6 m	7,7 m
Objem lžice	1,03 m ³	0,63 m ³
Výbava	mot. pila pracovní nářadí	mot. pila pracovní nářadí
Umístění v dislokacích		
DISLOKACE HLUČÍN (ks)	1	1
DISLOKACE ZBIROH (ks)	-	1
DISLOKACE JIHLAVA (ks)	1	-



Víceúčelový stroj - HUDDIG 1260C

- stroj je osazen kamerami – s možností dálkového ovládání stroje (100 m)
- zemní práce, úpravu terénu, odklizení sutin a demolice objektů
- zpřístupnění ohnisek požárů (požáry skládek, hal, ...), sněhové kalamity
- možnost využití v situacích kdy hrozí exploze výbušnin či tlakových lahví

TECHNICKÉ ÚDAJE

Stroj	HUDDIG 1260C	
Délka x šířka x výška	9,2 x 2,5 x 4,4 m	
Provozní hmotnost	12 970 kg	
Rychlost pojezdu	40 km/h	
Výkon motoru	129 kW	
Rypadlo	objem lžice	0,4 m ³
	vodorovný dosah	6,5 m
Nakladač	hloubkový dosah	4,9 m
	objem lžice	1,4 m ³
	zvedací výška	3,5 m ³
Umístění v dislokacích		
DISLOKACE HLUČÍN (ks)	1	
DISLOKACE ZBIROH (ks)	1	
DISLOKACE JIHLAVA (ks)	1	





IZS v ČR - BSS 153

[Zpět na přehled](#)

[Zpět na přehled](#)

Návěsy – Nootboom OSD

- návěs je určen pro přepravu kolové i pasové techniky a jiného materiálu do hmotnosti 55 tun
- návěs je teleskopický (lze prodloužit o 6,4m a rozšířit o 0,5m)
- podvalník OSDS 85-05V je vybaven navijákem o síle 14 tun

TECHNICKÉ ÚDAJE

Návěs	Nootboom OSD 73-04V	Nootboom OSDS 85-05V
Délka x šířka / po max. roztažení	13,5 x 2,9 / 20,2 x 3,5 m	
Provozní hmotnost	14 800 kg	17 100 kg
Užitečné zatížení	55 000 kg	63 000 kg
Počet náprav / kol	4 / 16	5 / 20
Maximální rychlost	100 km/h	90 km/h
Ložná plocha	délka	9,2 – 15,6 m (prodloužení)
	šířka	2,9 - 3,5 m (rozšíření)
Ložná plocha s horní podestou – prodloužení	12,8 – 19,5 m	
Výška ložné plochy – převoz / po spuštění	100 / 87 cm	
Převážná výška naložené techniky	CAT 973 D	4,70 m
	CAT 329 E	4,1 m
	CAT 336 F	4,75 m
	JCB 437 HT	4,33 m
	SPOT 55	4,6 m
Výbava	–	naviják
	vázací prostředky	
Umístění v dislokacích		
DISLOKACE HLUČÍN (ks)	2	1
DISLOKACE ZBIROH (ks)	2	-
DISLOKACE JIHLAVA (ks)	1	-



Návěs – REISCH RSBS-35/24PV

- určen pro přepravu různorodého materiálu do hmotnosti 30 tun
- provedení ADR typ EX III.
- vybaven posuvnou podlahou, zadními a bočními dveřmi
- posuvná podlaha je ovládána hydraulicky, vlastním motorovým agregátem
- podlaha se posouvá v podélné ose – usnadnění nakládky a vykládky materiálu

TECHNICKÉ ÚDAJE

Návěs	REISCH RSBS-35/24PV
Délka x šířka x výška	14,4 x 2,5 x 3,7 m
Provozní hmotnost	10 000 kg
Užitečné zatížení	30 000 kg
Maximální rychlost	100 km/h
Ložná plocha	13,5 x 2,2 x 2 m
Objem návěsu	60 m ³
Umístění v dislokacích	
DISLOKACE HLUČÍN (ks)	1
DISLOKACE ZBIROH (ks)	-
DISLOKACE JIHLAVA (ks)	-





IZS v ČR - BSS 153

[Zpět na přehled](#)

[Zpět na přehled](#)

Automobil mostní – AM-50

- určen k přemostování překážek o šířce 10 až 12,5 m – jedno mostní pole
- možnost napojení více mostních polí za sebou → přemostění širší překážky
- hloubka přemostované překážky může být v rozmezí od 1,75 do 5,15 metrů

TECHNICKÉ ÚDAJE

Vozidlo	AM-50	
Délka x šířka x výška	12,0 x 3,15 x 3,8 m	
Hmotnost	25 900 kg	
Výkon	198 kW	
Rychlost	80 km/h	
Mostní pole	nosnost	50 000 kg
	délka	13,5 m
	šířka	4,0 m
	hmotnost	7 100 kg
Umístění v dislokacích		
DISLOKACE HLUČÍN (ks)	2	
DISLOKACE ZBIROH (ks)	-	
DISLOKACE JIHLAVA (ks)	-	



Požární tank – SPOT-55

- hašení požárů ve složitých terénních podmínkách a průmyslových oblastech
- zvýšená balistická ochrana osádky

TECHNICKÉ ÚDAJE

Stroj	SPOT-55	
Délka x šířka x výška	8,15 x 3,45 x 3,54 m	
Hmotnost s náplněmi	47 500 kg	
Maximální rychlost	50 km/h	
Brodivost	1,4 m	
Nádrže	voda	11 000 l
	pěna	2 000 l
Dosah lafet	60 m	
Výbava	vlastní vodní ochlazovací systém	
	radlice	
	kamerový systém	
Umístění v dislokacích		
DISLOKACE HLUČÍN (ks)	1	
DISLOKACE ZBIROH (ks)	-	
DISLOKACE JIHLAVA (ks)	-	





IZS v ČR - BSS 153

[Zpět na přehled](#)

Obojživelný pásový transportér - PTS-10

- pro přepravu (evakuaci) osob, vozidel, materiálu
- jízda po souši i plavba přes vodní překážky
- lámání ledu do tloušťky 30 cm (s ledolamem*)
- použitelný do rychlosti toku 2,5 m/s

TECHNICKÉ ÚDAJE

Stroj	PTS-10	
Délka x šířka x výška	11,42 x 3,3 x 2,8 m	
Provozní hmotnost	17 000 kg	
Převážná kapacita	72 osob	
Výkon motoru	258 kW	
Užitečné zatížení	voda	10 000 kg
	pevnina	5 000 kg
Maximální rychlost	voda	10 km/h
	pevnina	42 km/h
Vybava	vázací prostředky	
	lana, bóje	
	vyprošťovací lana	
Umístění v dislokacích		
DISLOKACE HLUČÍN (ks)	1 * (ledolam)	
DISLOKACE ZBIROH (ks)	1	
DISLOKACE JIHLAVA (ks)	1	



Vyprošťovací tank - VT 72B

- vyprošťování zapadlých, zavalených, převrácených vozidel, vlaků, lodí, aj.
- demolice budov a objektů
- pohyblivá balistická ochrana
- vybaven přední radlicí, navijákem a jeřábem

TECHNICKÉ ÚDAJE

Stroj	VT 72B	
Délka x šířka x výška	8,15 x 3,46 x 2,64 m	
Provozní hmotnost	45 800 kg	
Míst k sezení	2	
Maximální rychlost	30 km/h (terén) – 60 km/h (silnice)	
Výkon motoru	573 kW	
Brodivost	1,2 m	
Jeřáb	max. nosnost 19 tun, max. vyložení 7,59 m	
Naviják	30 tun, přes 2 kladky až 90 tun	
Vybava	délka lana 200 m	
	kladky	
	vyprošťovací lana	
Umístění v dislokacích		
DISLOKACE HLUČÍN (ks)	1	
DISLOKACE ZBIROH (ks)	1	
DISLOKACE JIHLAVA (ks)	1	





IZS v ČR - BSS 153

[Zpět na přehled](#)

Sklápěcí automobil – Tatra T815-2 S1

- jednostranný sklápěčkový automobil pro přepravu materiálu
- využití např. při povodních, sněhových kalamitách, požárech atd.
- možnost využití radlice při odklízení sněhu – zprůjezdnění komunikací a zabezpečení pohybu na komunikacích a ve městech (ovládání z kabiny řidiče)

TECHNICKÉ ÚDAJE

Vozidlo	T815-2 S1 8x8
Délka x šířka x výška	8,6 × 2,5 × 3,3 m
Provozní hmotnost	16 000 kg
Užitečné zatížení	16 000 kg
Výkon motoru	321 kW
Maximální rychlost	85 km/h
Brodivost	1,2 m
Míst k sezení	2
Objem ložné plochy	18 m ³
Rozměr ložné plochy	5,6 × 2,3 m
Umístění v dislokacích	
DISLOKACE HLUČÍN (ks)	1
DISLOKACE ZBIROH (ks)	1
DISLOKACE JIHLAVA (ks)	1



Sací bagr – MAN TGS

- sací bagr MAN TGS 26.440, 6x6 je určen k nasávání mokřých i suchých materiálů (kapaliny, kaly, zemina, kamení, zdivo, aj.)
- rozměry materiálu – průměr do 250 mm a váha až 30 kg (není určeno na agresivní a žhavé látky, prach – se sklonem k výbuchu)
- možné napojení dalších sacích hadic
- výstup kompresoru umožňuje připojení dvou kusů pneumatického nářadí

TECHNICKÉ ÚDAJE

Vozidlo	MAN TGS 26.440
Délka x šířka x výška	9,35 × 2,5 × 3,9 m
Provozní hmotnost	21 560 kg
Výkon	324 kW
Rychlost	90 km/h
Objem zásobníku na materiál	8 m ³
Průtok vzduchu	42 000 m ³ /h
Dosah pevně připojeného potrubí	6 m
Délka sacího potrubí / max.	26 m / 80 m
Max. sací hloubka	12 m
Výbava	4x 2,5 m savice o průměru 25 cm
	2x 2,2 m savice o průměru 25 cm
	1x 1,20 m pevný ocelový nástavec
Umístění v dislokacích	
DISLOKACE HLUČÍN (ks)	1
DISLOKACE ZBIROH (ks)	1
DISLOKACE JIHLAVA (ks)	–





IZS v ČR - BSS 153

CZS 40 / 12000 S3

Cisternová z odolněná stříkačka je konstruována pro nasazení v prostředí s vysokou mírou ohrožení obsluhy, podvozku a hasicí technologie a ve složitých terénních podmínkách. Zejména při lesních požárech a v místech s možností výskytu nevybuchlé munice, tlakových lahví, v chemických a petrochemických provozech.

Kabina je odolná proti mechanickému poškození na úrovni balistické ochrany ve stupni 2 (2 a/b dle STANAG 4569) a vybavena filtroventilací.

TECHNICKÉ ÚDAJE

Vozidlo		CZS 40
Délka x šířka x výška		11,1 x 2,5 x 3,2 m
Hmotnost s náplněmi		36 000 kg
Motor		373 kW - Cummins
Převodovka		Automatická - Allison
Maximální rychlost		90 km/h
Systém řízení kol		Systém AWS (řiditelné nápravy do 30 km/h)
Čerpadlo		4000 l/min s funkcí Pump & Roll
Objem vodní nádrže		12 000 l
Lafeta	nárazníková	2 000 l/min
	horní (výsvuná)	4 000 l/min
Vodní ochrana		ochrana karoserie a podvozku termokamera, poziční kamery aktivní / pasivní filtroventilace
Výbava		motorová pila
		3ks evakuačních IDP
		hadice a armatury B, C, D
Umístění v dislokacích		
DISLOKACE HLUČÍN (ks)		1
DISLOKACE ZBIROH (ks)		1
DISLOKACE JIHLAVA (ks)		–



Tahač – Tatra T815 VT

- tažení podvalníku P50N – převoz nadrozměrné techniky do 50 tun (tahač má stálou zátěž 10 tun potřebnou pro tahání přívěsů).
- vyprošťovací práce pomocí navijáku
- vyprošťování a odtažení nepojízdné nebo havarované techniky
- možnost napojení šípové radlice při sněhové kalamitě – zpřůzdnění a zabezpečení pohybu na komunikacích a ve městech

TECHNICKÉ ÚDAJE

Vozidlo		T815 VT 8x8
Délka x šířka x výška		9,34 x 2,5 x 3,65 m
Provozní hmotnost		15 700 kg + 10t zátěž
Tažné zařízení		70 000 kg na silnici
Výkon motoru		265 kW
Maximální rychlost		85 km/h
Brodivost		1,5 m
Míst k sezení		4
Naviják	tažná síla	117,7 kN
	délka lana	85 m
Výbava		2x vyprošťovací kladky
		pracovní nářadí
		vyprošťovací popruhy
		vázací popruhy
Umístění v dislokacích		
DISLOKACE HLUČÍN (ks)		4 (1x šípová radlice)
DISLOKACE ZBIROH (ks)		1
DISLOKACE JIHLAVA (ks)		2 (1x šípová radlice)





IZS v ČR - BSS 153

CV 40/21000-S3

Cisternové vozidlo (dále jen „CV“) je modifikací zásahového požárního automobilu pro velkoobjemové hašení. Je určeno primárně jako zásobárna hasiva na místě mimořádné události, při lesních požárech nebo pro dopravu velkého množství vody v rámci kyvadlové dopravy.

Vzhledem k velkému objemu nádrže je CV určeno rovněž pro doplňování vody do vozidel CZS 40 nebo CZS 15 při plnění funkce předsumutého monitoru, které jsou ve výbavě jednotek Záchraného útvaru HZS ČR.

TECHNICKÉ ÚDAJE

Vozidlo	CV 40 / 21000-S3
Délka x šířka x výška	12,5 × 2,5 × 3,3 m
Hmotnost s náplněmi	42 000 kg
Motor	447 kW - Cummins
Převodovka	Automatická - Allison
Maximální rychlost	100 km/h
Čerpadlo	THT PJA 4000 l/min
Objem vodní nádrže	21 000 l
Lafeta nárazníková	2 400 l/min
Výbava	plovoucí čerpadlo Honda PFI-Cyklon 2/1500
	4 ks - savice 150 x 2,5m
	D, C, - armatury
	poziční kamery
	2 ks IDP
Umístění v dislokacích	
HLUČÍN	1
ZBIROH	-
JIHLAVA	1



CZS 15 2000-S3

Cisternová z odolněná stříkačka CZS 15 je specifická modifikace velitelského požárního automobilu. Je konstruovaná pro nasazení ve složitých terénních podmínkách a v prostředí s vysokou mírou ohrožení obsluhy stříkačky, podvozku a hasicí technologie. Zejména v místech s možností výskytu nevybuchlé munice, tlakových lahví, v chemických a petrochemických provozech, lesních požárů či průzkum a činnosti v zamořeném prostředí.

Kabina je odolná proti mechanickému poškození na úrovni balistické ochrany ve stupni 2 (2 a/b dle STANAG 4569)

TECHNICKÉ ÚDAJE

Vozidlo	CZS 15
Délka x šířka x výška	6,3 × 2,5 × 2,8 m
Hmotnost s náplněmi	17 100 kg
Motor	300 kW - Tatra
Převodovka	Automatická - Allison
Maximální rychlost	110 km/h
Čerpadlo	1500 l/min
Objem vodní nádrže	2 000 l
Lafeta nárazníková	2 000 l/min
Vodní ochrana	ochrana karoserie
Výbava	termokamera, poziční kamery
	aktivní / pasivní filtroventilace
	motorová pila
	4 ks evakuačních IDP
	D, C, B - armatury
Umístění v dislokacích	
HLUČÍN	1
ZBIROH	1
JIHLAVA	-





IZS v ČR - BSS 153

Autobusy

Irisbus / Crossway / Evadys

- přeprava osob a nouzové zázemí
- výcvik řidičského oprávnění – Iveco Crossway

TECHNICKÉ ÚDAJE

Vozidlo	Irisbus 397E	Crossway CBCW3	Iveco Evadys
Délka x šířka x výška	12,4 x 2,5 x 3,7 m	10,8 x 2,5 x 3,5	12,1 x 2,5 x 3,5
Provozní hmotnost	13 600 kg	11 700 kg	13 3000 kg
Výkon motoru	331 kW	265 kW	294 kW
Maximální rychlost	100 km/h	100 km/h	100 km/h
Míst k sezení	49 + 2	47 + 15 stojících	49 + 2
Umístění v dislokacích			
DISLOKACE HLUČÍN (ks)	1	1	1
DISLOKACE ZBIROH (ks)	-	-	-
DISLOKACE JIHLAVA (ks)	-	-	-



Čtyřkolky

Artic Cat / Polaris Ranger

- čtyřkolka určená pro převoz materiálu, hadic a dalších technických prostředků do těžko přístupných míst
- je vybavena vysokotlakým zařízením Rapid 23/50 ERS s vodní nádrží a sněhovou radlicí

TECHNICKÉ ÚDAJE

Vozidlo	Arctic Cat Prowler HDX 700i	Polaris Ranger XP 900
Délka x šířka x výška	3,42 x 1,53 x 2,0 m	2,96 x 1,57 x 1,89
Provozní hmotnost	750 kg	759 kg
Výkon	34 kW	51 kW
Rychlost	40 km/h	60 km/h
Pohon	2x4, 4x4	2x4, 4x4
Hasicí zařízení Rapid 23/50 ERS	výkon čerpadla	23 l/min s tlakem 50 Bar
	délka vedení	60 m
	sací výška	2 m
Vodní nádrž	250 l	-
Rozměry korby (dxš)	1,1 x 1,4 m	0,88 x 1,23 m
Sněhová radlice	šířka 152 cm	-
Umístění v dislokacích		
DISLOKACE HLUČÍN (ks)	1	1
DISLOKACE ZBIROH (ks)	1	-
DISLOKACE JIHLAVA (ks)	-	1



SDT – Stanoviště dekontaminace techniky

- zařízení slouží k dekontaminaci techniky od chemických, biologických a radioaktivních látek
- při činnosti je nutný zdroj vody (CAS o kapacitě min. 4 000 l)
- je složeno z rámu pro nanášení dekontaminačního roztoku a rámu pro oplach, třech záchytných van o rozměru 6 x 10 m

TECHNICKÉ ÚDAJE

Zařízení	SDT 09	
Šířka manipulačního prostoru	10 m	
Délka manipulačního prostoru	40 m	
Hmotnost	8 000 kg	
Obsluha	6 osob	
Uvedení do provozu	60 minut	
Průřezný profil	2 x 2 m až 3,8 x 4 m	
Výbava	EC Honda 1600	
	nádrž – kontaminovaná voda	6 x 3m ³
	nádrž – na dekont. činidlo	4 x 2m ³
	hadice, příslušenství tlakové myčky	
Umístění v dislokacích		
DISLOKACE HLUČÍN (ks)	1	
DISLOKACE ZBIROH (ks)	1	
DISLOKACE JIHLAVA (ks)	1	



SDO III – Stanoviště dekontaminace osob

- zařízení je určeno k provádění dekontaminace osob od chemických, biologických, radioaktivních látek i hygienické očištění osob
- jedná se o přívěs s výklopnými vraty, ve kterém jsou uloženy dva stanové přístřešky o rozměrech 5 x 3 m

SDO III – potřeba CAS

TECHNICKÉ ÚDAJE

Zařízení	SDO III	
Velikost prostoru (d x š)	9,3 x 2,5 (8,5m)	
Obsluha	6 osob	
Uvedení do provozu	25 minut	
Spotřeba vody za hodinu	2 000 l	
Spotřeba vody na osobu	25 l	
Kapacita stanoviště	max. 40 osob / hod.	
Výbava	záchytné jímky	
	EC GEKO 9000, ohřívač obleky,	
Umístění v dislokacích		
DISLOKACE HLUČÍN (ks)	1	
DISLOKACE ZBIROH (ks)	1	
DISLOKACE JIHLAVA (ks)	1 (SDO II)	



[Zpět na přehled](#)

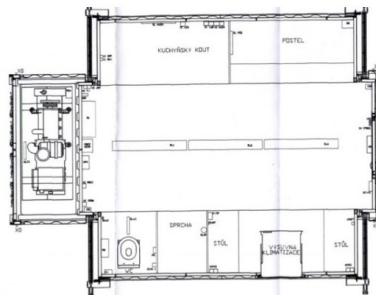
[Zpět na přehled](#)

KNP – kontejner nouzové přežití

- KNP je určen především jako technické zázemí pro příslušníky HZS ČR, kteří provádějí zásahovou činnost na místě mimořádné události či jako zázemí pro řízení a koordinaci prací na takovémto místě.
- je vybaven generátorem elektrické energie, kterým je možno napájet samotný kontejner ale i další zařízení.
- ke kontejneru je možné připojit nafukovací stany – 1x malý + 2x velké a vytvořit při mimořádné události celkové zázemí (komplex)

TECHNICKÉ ÚDAJE

Zařízení	KNP
Typ kontejneru	ISO 1C
Délka x šířka x výška	6,1 x 2,4 x 2,4 m
Vnitřní prostor po rozložení	4,8 x 4,1 x 2,1 m
Hmotnost kontejneru	11 000 kg
Klimatické podmínky provozu	-20°C až +46°C
EC generátor	Endress ESE 110 – 400V, 86kW
Motor generátoru	Deutz BF4M 1013EC – 4 760 cm ³ , 91kW, 240 l. nádrž, doba provozu 13,5 h
Výbava	1x – digitální terminál, analogová radiostanice klimatizace, teleskopický stožár (4x 500W)
	2x – pracovní stůl, židle, lůžko
	sprcha, toaleta, mikrovlnná trouba, chladnička, el. vařič, varná konvice, TV, Wi-Fi,
Nafukovací stany – rozměry	1x (5,6 x 3,0 m) + 2x (5,6 x 8,3 m)
Umístění v dislokacích	
DISLOKACE HLUČÍN (ks)	1
DISLOKACE ZBIROH (ks)	-
DISLOKACE JIHLAVA (ks)	1



KNP – úpravná vody

- Kontejnerová úpravná vody (KNP-UV), je určena k rychlému nasazení v postižených oblastech, zejména při živelních pohromách, zemětřeseních nebo záplavách, a to při kontaminaci tradičních zdrojů pitné vody, nebo při narušení místní infrastruktury,
- Umožňuje úpravu z různých zdrojů podzemní i povrchové vody o výkonu úpravy nejméně 5m³/hodinu,
- Veškeré části technologie, které přicházející do styku s pitnou vodou, splňují požadavky zákonů a vyhlášek dle platné legislativy.

TECHNICKÉ ÚDAJE

Zařízení	KNP – UV	
Typ kontejneru	ISO 1C / ližiny (variabilní převoz kontejneru)	
Délka x šířka x výška	6,1 x 2,4 x 2,4 m	
Hmotnost kontejneru	8 500 kg	
Klimatické podmínky provozu	-20°C až +45°C	
Spuštění KNP – UV	4 osoby / 3 – 9 hodin v závislosti na jakosti surové vody	
Obsluha KNP-UV během provozu	2 osoby	
Provoz – po nastavení systému	automatický – systém hlášení poruch SMS	
Výkon úpravný vody – m ³	množství upravené vody / hodinu	cca 5 m ³
	množství upravené vody / den	120 m ³
Výkon úpravný vody – osoby	pouze k pití (3 l / 1 osoba / den)	40 000 osob
	běžná spotřeba (100 l / 1 osoba / den)	1 200 osob
Akumulační nádoba	4 m ³ upravené pitné vody	
Výbava	Filtrace	pískový, odmanganovací, uhlíkový a rukávový filtr RF s filtrační vložkou, UV lampa se dvěma zářiči – 55W
		podávací a dávkovací čerpadla, elektrocentrála Grizzli, světelný stožár, pracoviště pro 2 osoby
Umístění v dislokacích		
DISLOKACE HLUČÍN (ks)	1	
DISLOKACE ZBIROH (ks)	-	
DISLOKACE JIHLAVA (ks)	-	





IZS v ČR - BSS 153

MČS 1500 – Mobilní čerpací stanice

- odčerpávání velkého množství vody ze zatopených oblastí
- možnost čerpání vody s nečistotami velikosti do 90 mm
- nasazení čerpadla na suchu, nebo jako plovoucí (stabilizační plováky)

TECHNICKÉ ÚDAJE

Stroj	MČS 1500
Délka x šířka x výška soupravy	18,6 × 2,5 × 3,7 m
Provozní hmotnost soupravy	36 000 kg
Výkon čerpadla	1 500 l/s
Dopravní výška	25 m
Dopravní vedení	400 m + 120 m
Sací výška	max. 5,5 m
Výbava	sací hadice
	výtlačné hadice
	příslušenství
Umístění v dislokacích	
DISLOKACE HLUČÍN (ks)	1
DISLOKACE ZBIROH (ks)	–
DISLOKACE JIHLAVA (ks)	–



Potápěči ZÚ HZS ČR

- určení pro technické práce pod vodní hladinou (jeskyně, led, lomy...)
– vyhledávání, řezání, vyprošťování, vyzvedávání předmětů, aj.
- práce v kontaminované vodě
- Hycon – hydraulický agregát s diamantovým řezacím kotoučem a sbíjecím kladivem (do hl. 7m), zvedací vaky a úvazky

Vozidla:

1. Tatra T815 6x6: uzpůsobená jako zázemí pro potápěče při ponorech
2. Tatra T815 6x6 – ADK: vybavena **dekompresní komorou** – DK-2B
 - pracovní tlak komory je ekvival. 100 m hloubky.
Je určena pro 2 sedící a 1 ležící osobu
 - dekompresní komoru lze požit i za jízdy vozidla (obsluhu lze přepravovat v prostoru nástavby)

TECHNICKÉ ÚDAJE

Družstvo – 1x	Potápěči – pouze dislokace Hlučín	
Vozidlo	Tatra T815	Tatra T815-ADK
Délka x šířka x výška	8,6 × 2,5 × 3,3 m	8,7 × 2,5 × 3,7 m
Hmotnost vozidla	13 240 kg	17 340 kg
Max. rychlost	80 km/h	80 km/h
Výkon motoru	235 kW	235 kW
Dekompresní komora – tlak	–	ekvivalent 100m hloubky
Výbava	obleky	láhve (kyslík, vzduch)
	potápěčské sety	páteřní deska
Umístění v dislokacích		
DISLOKACE HLUČÍN (ks)	1	1
DISLOKACE ZBIROH (ks)	–	–
DISLOKACE JIHLAVA (ks)	–	–





IZS v ČR - BSS 153

Kynologové ZÚ HZS ČR

Předurčenost pro:

- sutinové vyhledávání (záchrana ze zřícených budov)
- plošné vyhledávání (pátrání po pohřešovaných osobách)

Psovod a pes tvoří nedílnou dvojici, při indispozici psovoda je pes nevyužitelný

Aktuální možnost nasazení – početní stav: **950 749 222** (Operační technik ZÚ HZS ČR)

Početní stav atestovaných psů se průběžně mění!

Další držitelé atestů HZS ČR – na stránkách Generálního ředitelství HZS ČR

TECHNICKÉ ÚDAJE

Družstvo – 1x	Kynologové – pouze dislokace Hlučín
Vozidlo	Ford Transit
Délka x šířka x výška	5,3 × 2,4 × 2,5 m
Hmotnost vozidla	3025 kg
Max. rychlost	140 km/h
Osádka	6 osob
Počet převážených psů	4
Umístění v dislokacích	
DISLOKACE HLUČÍN (ks)	1
DISLOKACE ZBIROH (ks)	–
DISLOKACE JIHLAVA (ks)	–



Střelmistři ZÚ HZS ČR

- určení k zásahu na celém území ČR. Jsou součástí opěrného bodu Morava (střelmistři z HZS JMK, HZS Olk a ZÚ HZS ČR – Hlučín).

Využití:

- uvolňování koryt vodních toků (naplaveniny – povodně, ledové masy)
- vytváření průchoďů a průtlaků ve valech a náspech (povodně – hráze...)
- vytváření prostupu v sesuté konstrukci (v podmínkách závalu nebo požáru)
- trhání jednoduchých konstrukčních prvků
- destrukce zděných, betonových, železobetonových a ocelových konstrukcí
- používání náložek při záchraně zavalených, uvězněných nebo zasypaných osob a to i v krasových či podobných dílech

TECHNICKÉ ÚDAJE

Družstvo – 1x	Střelmistři – pouze dislokace Hlučín
Vozidlo	Toyota Hilux
Délka x šířka x výška	5,3 × 1,8 × 1,8 m
Hmotnost vozidla	2 700 kg
Max. rychlost	170 km/h
Výkon motoru	126 kW
Umístění v dislokacích	
DISLOKACE HLUČÍN (ks)	1
DISLOKACE ZBIROH (ks)	–
DISLOKACE JIHLAVA (ks)	–





IZS v ČR - BSS 153

Plavidla

RUSB, RYDS 550, Pioneer Multi

- evakuace, přeprava osob a materiálu, záchranné práce
- použití při činnosti potápěčů
- pevné konstrukce (vhodné pro použití u povodní)

TECHNICKÉ ÚDAJE

Plavidlo	RUSB	RYDS 550	Pioneer Multi
Délka x šířka x výška	5,5 x 2,1 x 0,9 m	5,5 x 2,2 x 1,3 m	5,0 x 2,0 x 0,9 m
Provozní hmotnost	960 kg	550 kg	420 kg
Motor	Mercury 60	Honda BF90	Tohatsu M70C
Výkon motoru	44 kW	67 kW	51 kW
Maximální rychlost	35 km/h	45 km/h	35 km/h
Převážná kapacita	12 osob (960 kg)	6 osob (520 kg)	8 osob (1200 kg)
Ponor	0,46 m	0,40 m	0,32 m
Konstrukce	laminát	laminát	plast
Výbava	vesty		
	lana, bóje		
Umístění v dislokacích			
DISLOKACE HLUČÍN (ks)	1	1	1
DISLOKACE ZBIROH (ks)	1	-	-
DISLOKACE JIHLAVA (ks)	-	-	1



Vznášedlo – Scout Hovercraft S430

- pro přepravu (evakuaci) osob přes vodní překážky i po souši
- průzkumná činnost (záplavy, pátrání, aj.)

TECHNICKÉ ÚDAJE

Stroj	Hovercraft S430
Délka x šířka x výška	4,8 x 2,3 m
Provozní hmotnost	750 kg
Převážná kapacita	5 osob
Motor	BMW 1150
Výkon motoru	81 kW
Rychlost	80 km/h
Nosnost	410 kg
Umístění v dislokacích	
DISLOKACE HLUČÍN (ks)	1
DISLOKACE ZBIROH (ks)	-
DISLOKACE JIHLAVA (ks)	-





Kynologie

- Kynologická služba se zabývá plošným vyhledáváním pohřešovaných osob při pátracích akcích ve spolupráci s Policií ČR a také vyhledáváním osob v sutinách
 - K této činnosti jsou vydávány potřebné atesty Ministerstva vnitra ČR
 - Psovod a jeho pes tvoří nedílnou kynologickou dvojici, kterou nelze nahradit
-
- Acura – border kolie – (psovod pprap. Willaschek M.) – atest MV platný do jara r. 2020 - atestovaný pes na vyhledávání v sutinách
 - Diego – německý ovčák – (psovod pprap. Svoboda P.) – atest MV platný do podzimu r. 2020 - atestovaný pes na vyhledávání v sutinách.
 - Black – border kolie – (psovod pprap. Klega P.) – atest MV platný do podzimu r. 2019 - atestovaný pes na vyhledávání v sutinách.



IZS v ČR - BSS 153

Statistika

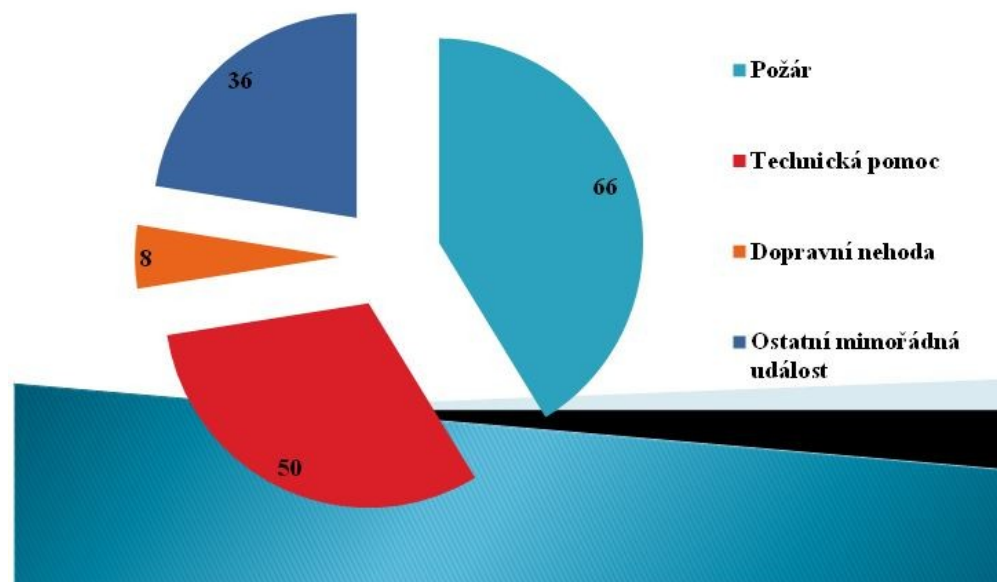
Kraj ČR	Typ události				Počet zásahů	Ostatní činnosti	Celkem
	Požár	Dopravní nehoda	Technická pomoc (havárie)	Ostatní mim. události			
Praha hl.m.	2				2	3	5
Středočeský	7		6		13	10	23
Jihočeský	3	1			4	1	5
Plzeňský			7		7	9	16
Karlovarský		1	1	1	3	2	5
Ústecký	4		1		5	3	8
Liberecký	1				1	2	3
Královéhradecký			1		1	2	3
Pardubický			1		1	5	6
Kraj Vysočina		1	7		8	6	14
Jihomoravský	1		1		2	2	4
Olomoucký	1	1	2		4	7	11
Zlínský	53				53	1	54
Moravskoslezský	3	1	7		11	25	36
Zahraničí *						3	3
GŘ HZS ČR**			2		2	45	47
Celkem	75	5	36	1	117	126	243



Zásahy 2020

- Průměrná vzdálenost k místu mimořádné události byla 199 km.
- V průměru zasahovali příslušníci záchranného útvaru u mimořádné události 38,4 hodiny.
- Průměrná doba strávená příslušníky mimo dislokaci (u zásahu na mimořádnou událost) byla téměř 71,8 hodin.

Přehled zásahů ZÚ HZS ČR podle typu události za rok 2020





IZS v ČR - BSS 153

Zásahy 2020

- Odstraňování následků výbuchů v muničním skladě ve Vrběticích – ZLk / (od 16. 10. 2014 – vedeno jako požár) - ukončení zásahu;
- Leden 2020 - požár – průmyslový objekt v obci Holasice v Jihomoravském kraji, jako hlavní technika byla nasazena CAT 336 a T 815 S3;
- Únor 2020 – OMU – odstraňování následků ptačí chřipky v obci Slepotice v Pardubickém kraji, kde bylo nasazeno 36 příslušníků s technikou SDO 3 a SDT 09,
- Červen 2020 – TP – odstraňování následků povodní v obcích Šumvald, Břevenec a Oskava v Olomouckém kraji, kde jako hlavní technika byla nasazena sací bagr MAN, CAT 289C, JCB 525 UDS 214;
- Srpen 2020 – TP – humanitární pomoc vyslaná do Libanonu, kde byl vyslán kynolog se psem pro vyhledávání osob v sutinách po výbuchu ve městě Bejrút;
- Září 2020 – požár – v muničním skladu PČR v Bílině v Ústeckém kraji, kde byla použita technika T 815 CAS CZS 15 a AJ 20T 815;



IZS v ČR - BSS 153

Zásahy 2021

- Květen 2021 - přeprava humanitární pomoci na Ukrajinu;
- Červen 2021 - likvidace následků po tornádu na Jižní Moravě;
- Srpen 2021 - požár – zásah při lesních požárech v Řecku v rámci mezinárodní pomoci;





Zdroje

- <http://www.hzscr.cz/clanek/organizacni-schemata.aspx>
- <https://www.hzscr.cz/clanek/uvod-hlavni-ukoly-a-zamereni-zu-hzs-cr-hlavni-ukoly-a-zamereni-zachranneho-utvaru-hzs-cr.aspx>
- Zákon č. 320/2015 Sb. o HZS ČR
- Usnesení Vlády ČR ze dne 22.října 2007 č.1194
- <http://www.hzscr.cz/clanek/generalni-reditel-hasickeho-zachranneho-sboru.aspx>
- <http://www.hasicarny.cz/>
- <https://www.hlucin.cz/cs/mesto-hlucin-a-dso/tiskove-zpravy/hlucinska-kasarna-oslavi-osmdesat-let-existence.html>
- <https://www.hzscr.cz/clanek/technika-a-prostredky-zachranneho-utvaru-hzs-cr-847147.aspx>
- Zákon č. 133/1985 Sb., o PO
- Vyhláška MV č. 247/2001 Sb. o organizaci a činnosti jednotek PO