

PRVNÍ LINEÁRNĚ REGRESNÍ MODEL

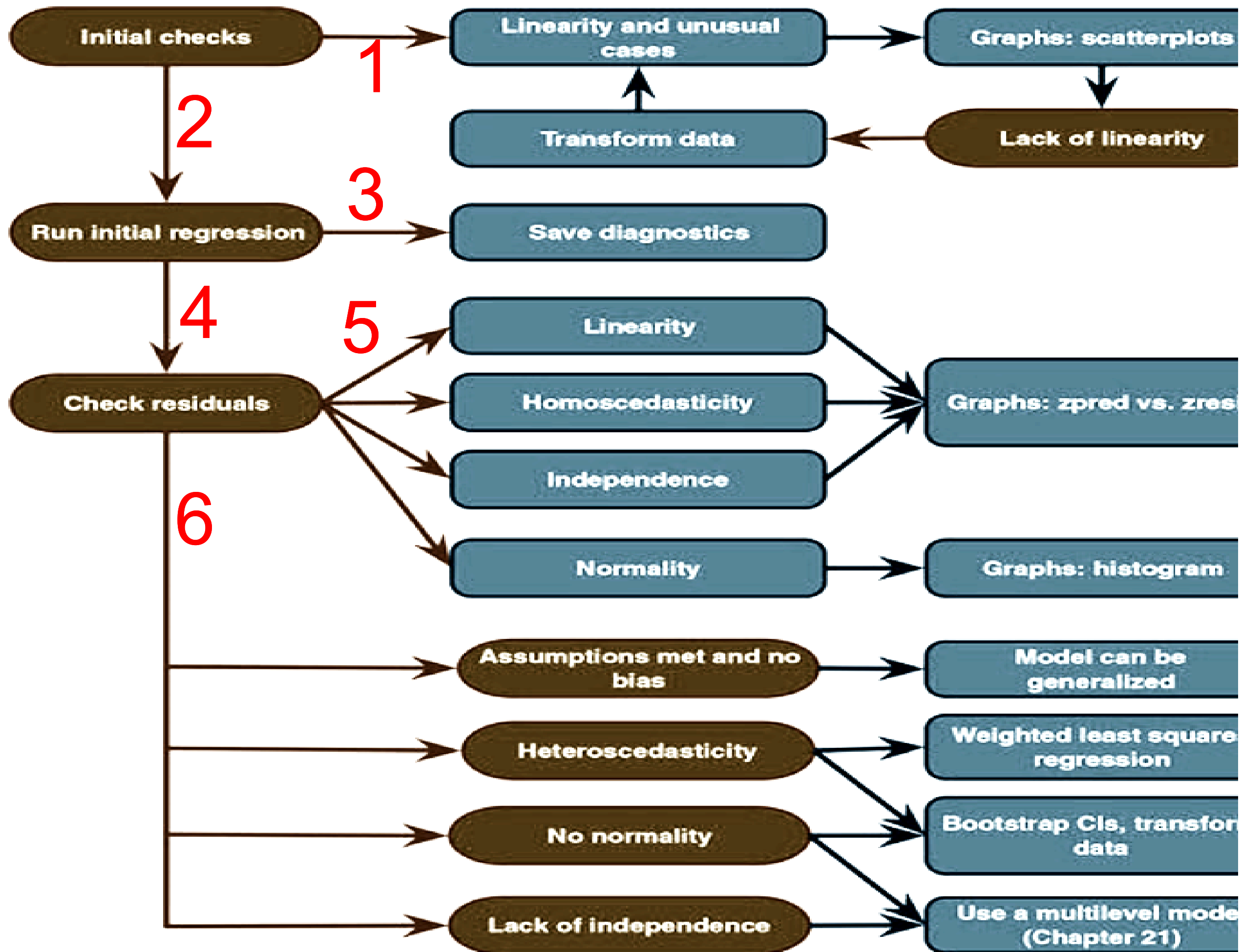
PSYb2520

Statistická analýza dat II

2. seminář

ZÁKLADNÍ POSTUP ANALÝZY DAT

1. Příprava, čištění a screening dat
2. Transformace, odvozené/vypočítané proměnné, rekódování
3. Popisné statistiky, vyjádření se k chybějícím datům
4. Plánované (konfirmační) analýzy
 - a) ověření předpokladů
 - b) testování plánovaných hypotéz / stanovení velikosti plánovaných efektů
5. Doplnkové, explorační analýzy



PERFECTIONISM, NEGATIVE MOTIVES FOR DRINKING, AND ALCOHOL-RELATED PROBLEMS: A 21-DAY DIARY STUDY

<https://openpsychologydata.metajnl.com/articles/10.5334/jopd.44/>

Data: <https://osf.io/gduy4/>

Před deníčkovou studií malých dospělých průřezová baterie škál mapující míru pití a jeho koreláty (viz Codebook.pdf).

Nás zajímá hlavně

- *Rutger's Alcohol Problem Index* měřící míru problematičnosti užívání alkoholu (s. 17 v cdbk)
- *Revised Drinking Motives Questionnaire* měřící 5 motivů k pití – sociální, zvládnání úzkosti, zvládnání deprese, dobré pocity/zážitky a konformita. (s. 18-20 v cdbk)
- Frekvence užívání alkoholu (s. 16 v cdbk). Pozor na problém v poznámce pod čarou.

2. SEMINÁRNÍ ÚKOL

V týmu zpracujte odpověď na otázku, do jaké míry souvisí problematické pití alkoholu (RAPI) s různými motivacemi k pití alkoholu (RDMQ subškály). Chceme určit jedinečný, specifický přínos jednotlivých motivací. Chceme přitom kontrolovat frekvenci pití (alc4). Zamyslete se zvláště nad přínosem škál CD (deprese) a CA (úzkost), které vysoce korelují.

Data jsou popsána na předchozím slajdu.

Odevzdejte také **skript/syntax** (.sps), jehož spuštěním vzniknou výsledky, které prezentujete ve své zprávě.

Pro zprávu můžete využít šablonu uloženou ve studijních materiálech.

Termín je odevzdání je v pátek o půlnoci.