

MUNI
FSS

**SOCn5020 Sociologie vzdělávání
a evaluační výzkum**
Nerovnosti v přístupu ke vzdělání

Tomáš Doseděl

Tři (čtyři) vzdělanostní expanze

- 1. expanze základního vzdělání: 1850^s
- 2. expanze středního vzdělání: 1950^s
- (3. expanze vysokoškolského vzdělání: 1970^s)
- 4. expanze vysokoškolského vzdělání: 2000^s

Tři (čtyři) vzdělanostní expanze

- **1. expanze základního vzdělání: 1850^s**
průmyslová revoluce, byrokratizace státní správy
rostoucí význam peněz
nutnost naučit široké masy číst a psát
v Česku: 1869 povinná osmiletá školní docházka

- **2. expanze středního vzdělání: 1950^s**
- **(3. expanze vysokoškolského vzdělání: 1970^s)**
- **4. expanze vysokoškolského vzdělání: 2000^s**

Tři (čtyři) vzdělanostní expanze

□ **1. expanze základního vzdělání: 1850^s**

□ **2. expanze středního vzdělání: 1950^s**

industrializace, útlum zemědělství (a i tam mechanizace)

výchova technických kádrů do průmyslu

povalečný boom vědy a techniky

prodloužení povinné docházky za hranice ZŠ

□ (3. expanze vysokoškolského vzdělání: 1970^s)

□ 4. expanze vysokoškolského vzdělání: 2000^s

Tři (čtyři) vzdělanostní expanze

- 1. expanze základního vzdělání: 1850^s
- 2. expanze středního vzdělání: 1950^s
- (3. expanze vysokoškolského vzdělání: 1970^s)

poválečný baby boom (~1946) = silný ročník u maturit v 70. letech
západní univerzity reagovaly zvýšením počtu míst (levné obory)
varování před inflací vzdělání (Bourdieu a další)
zavádění ICT do všech oborů lidské činnosti

české univerzity počet míst nezvýšily
silné ročníky vstoupily na trh práce a založily rodiny (Husákovy děti)

- 4. expanze vysokoškolského vzdělání: 2000^s

Tři (čtyři) vzdělanostní expanze

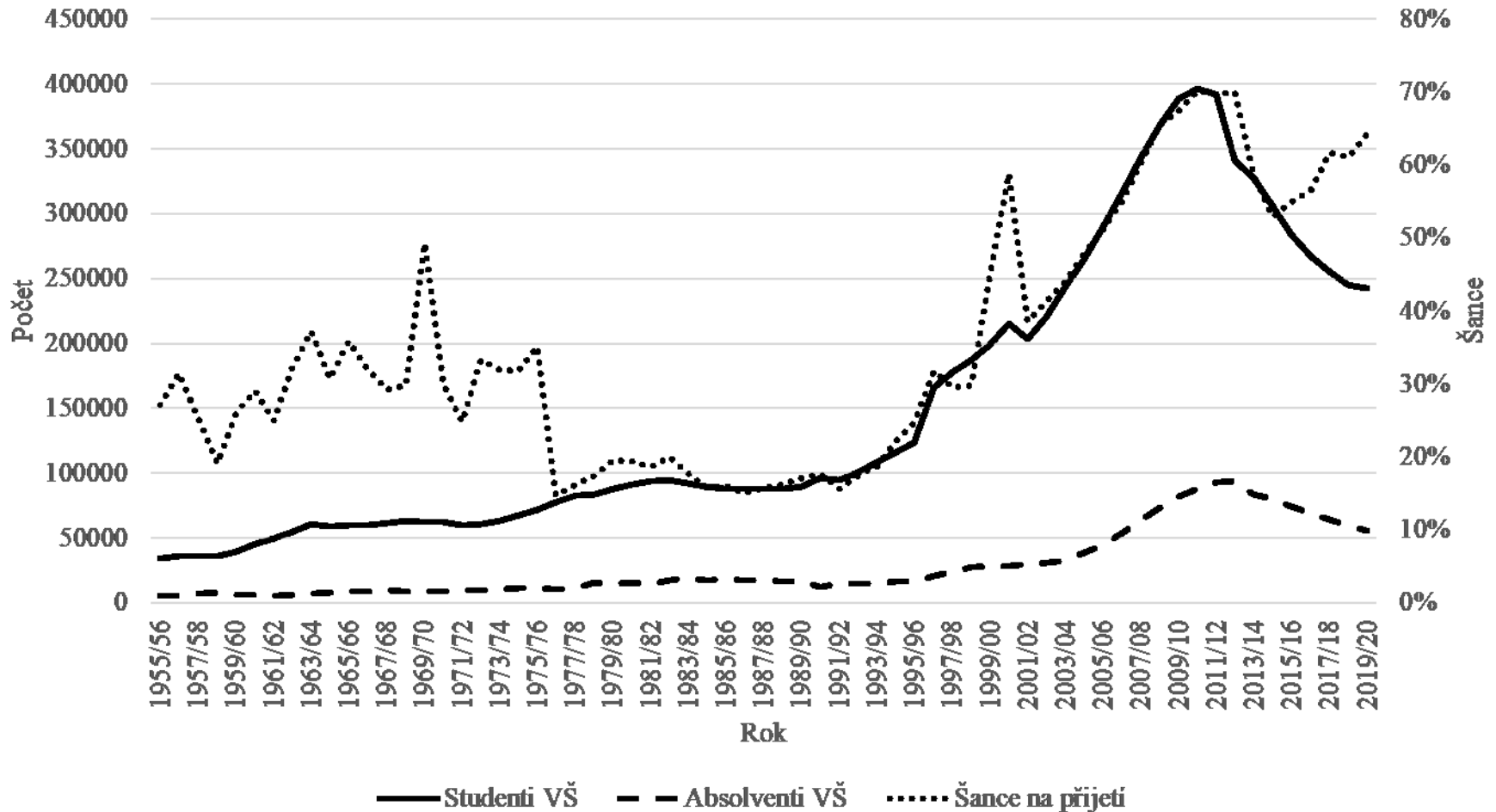
- 1. expanze základního vzdělání: 1850^s
- 2. expanze středního vzdělání: 1950^s
- (3. expanze vysokoškolského vzdělání: 1970^s)
- 4. expanze vysokoškolského vzdělání: 2000^s

vzdělání jako základní lidské právo (masifikace)

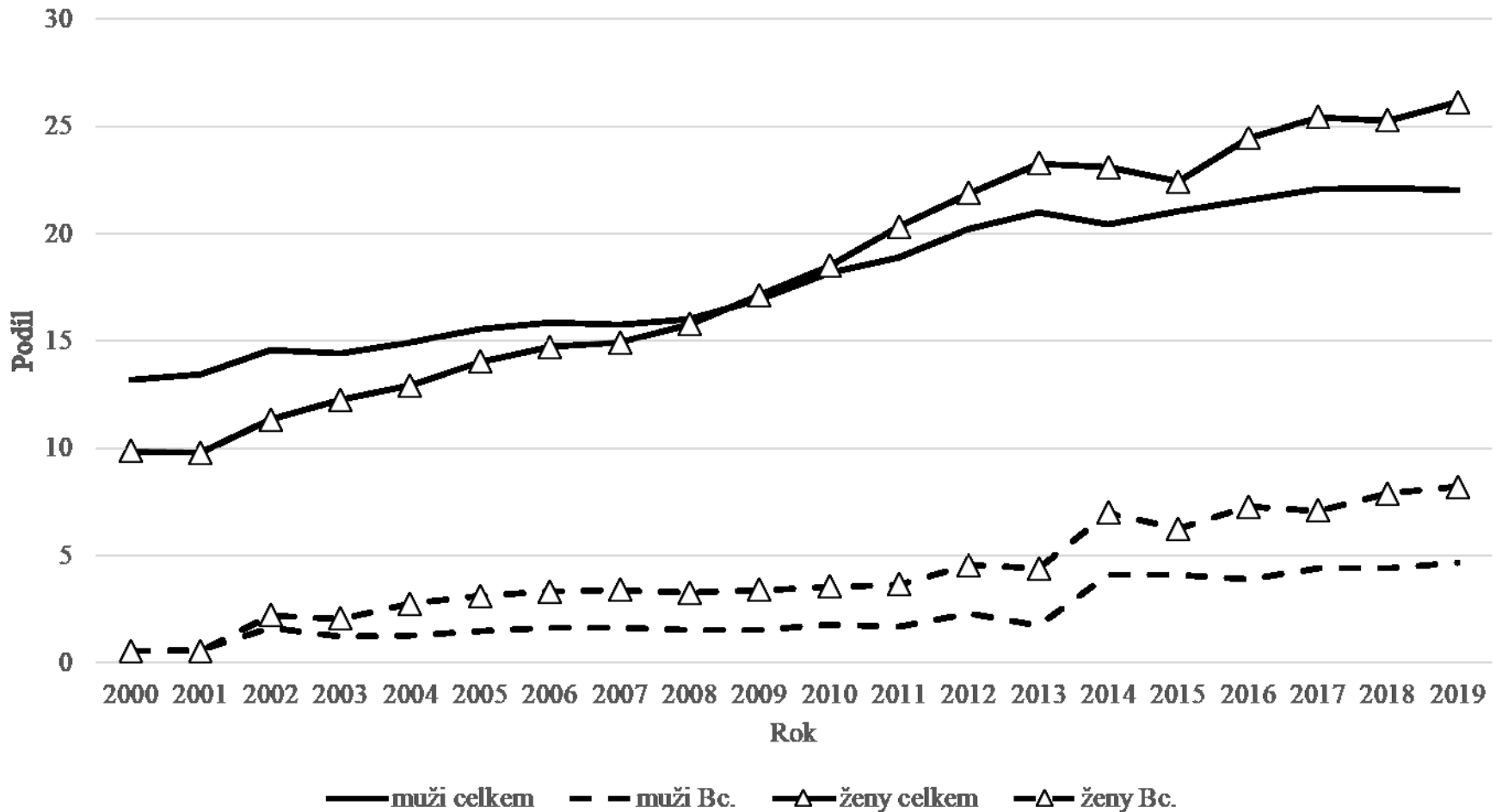
trh práce vyžaduje vysokou kvalifikaci (sic!)

Boloňská deklarace zlevnila VŠ studium

Vývoj českého vysokého školství



Podíl VŠ vzdělaných v populaci 25-64 let



Boloňská deklaráce

- Připravena v roce 1998 v Bergenu (Francie, Itálie, Německo, UK)
- Podepsána v červnu 1999 v Boloni

- Srovnatelný systém titulů
- Strukturované studium (konec dlouhých programů, výjimky dodnes)
- Jednotný kreditní systém (ECTS)
- Mobilita studentů i učitelů

Boloňská deklarace

Bakalář 2-4 roky

Nenáročný ekonomicky, personálně, technicky i studijně
Umožní přijímat výrazně vyšší počty studujících

Magistr 1-2 roky

Elitní výběrové studium
Vyšší náročnost ve všech aspektech

Doktorát

Boloňská deklaráce

- Kredit** zaveden pro vyjádření náročnosti studia
- Vychází z **běžné pracovní zátěže** (plný úvazek) ~160 h/měsíc
- Studující, který se věnuje 10 měsíců ročně studiu tak „odpracuje“ cca 1 600 h (zahrnuje i samostudium, domácí úkoly...)
- Za to je přiděleno 60 kreditů

- Tzn. 1 kredit = $1\ 600 / 60 = 26,67$ h práce
- Stanoven rozsah 25-27 h práce na kredit

Nerovnosti v době socialismu

- Snaha zrušit vliv (prvorepublikového) sociálního původu
- Vliv ale přetrvával, protože:
socialistická transformace (stará elita byla nahrazena novou)
udržování statusu (nebylo možné jednorázově nahradit starou elitu)

Nerovnosti v době socialismu

- Snaha zrušit vliv (prvorepublikového) sociálního původu
- Vliv ale přetrvával, protože:
socialistická transformace (stará elita byla nahrazena novou)
udržování statusu (nebylo možné jednorázově nahradit starou elitu)

Podkvalifikovanost řídicích vrstev – po každém převratu

MMI: Maximálně udržovaná nerovnost

- Raftery, Hout
- Analýza irských dat po zrušení školného a jiných „bariér rovnosti“
- Dokud je nedostatek míst, studují přednostně děti privilegovaných vrstev
- Když počet míst ve vzdělávacím systému roste, uspokojuje se poptávka také od nejvyšších vrstev
- Po nasycení potřeb jsou uspokojováni příslušníci nižších vrstev
- Do té doby ale nerovnosti přetrvávají, i když vzdělávací systém expanduje

EMI: Ve výsledku udržovaná nerovnost

- Lucas
- Je potřeba zohlednit i kvalitativní dimenzi
- Např. na úrovni středního školství získají tento stupeň de facto všichni, ale někteří na učebním oboru, někteří na elitním gymnáziu
- Přístup k danému stupni vzdělání je tak rovný z hlediska úrovně, ale nerovný z hlediska kvality

Financování vysokého školství

- Rozpočet na vysoké školy 2020: 27,4 mld Kč
- Rozpočet MU: 8,9 mld Kč

Z toho:

- 2,3 mld příspěvek na vzdělávání
- 1,8 mld další příspěvky
- 1,8 mld příspěvky na výzkum
- 1,2 mld vlastní zdroje a doplňková činnost

Financování vysokého školství

- normativ na studium (~ 47 tis. Kč/rok)
- koeficient ekonomické náročnosti
- limitace počtu studentů
- příspěvek na společenskou potřebnost

Studijní program	KEN
Ekonomické, humanitní	1,00
Filozofické, pedagogické	1,20
Technické	1,65
Lesnické, zemědělské	2,25
Chemické, lékařské	2,80
Veterinární	3,50
Umělecké	5,90