

Fundraising

aneb Osobní pohled na
financování NNO a několik
postřehů z praxe

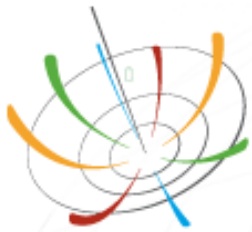
Tomáš Bendl, Na počátku, o. p. s.

t: 725 167 598

e: tomas.bendl@napocatku.cz

Častá otázka č. 1

Jak jsem se
k fundraisingu dostal?



Katedra
rozvojových
studíí

Přírodovědecká fakulta
Univerzita Palackého



Na počátku



Přírodovědecká
fakulta



LIGHT FOR THE WORLD

Fundraising

Co pro fundraisery představuje fundraising?



Sektory „veřejné prospěšnosti“

- **Vzdělávání, výzkum a vývoj**
 - **Kultura a ochrana památek**
- **Tělovýchova**
 - **Zájmová činnost a rekreace**
- **Zdravotnictví**
 - **Ochrana životního prostředí**
- **Sociální oblast**
 - **Právo a obhajoba zájmů**
- **Rozvojová a humanitární spolupráce**
 - **Další**

Fundraisingové strategie

„100 %“
soukromí
dárci



Kontroverze
nebo nutná
politická
nezávislost

„100 %“
dotace z veř.
rozpočtů



CSS Brno

Silný politický
zájem na
poskytování veř.
služeb

„100 %“
zdrojů z
firem



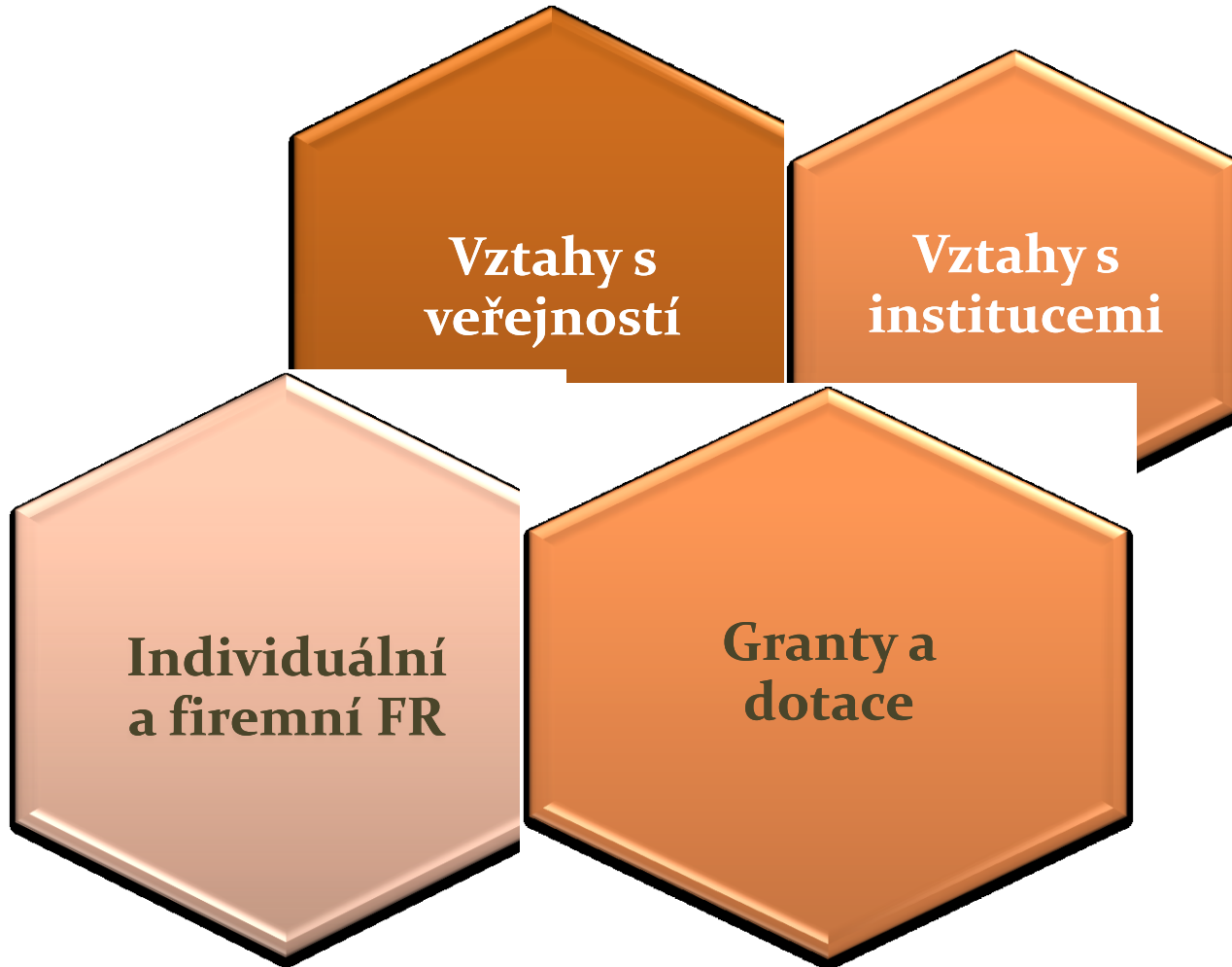
Typicky firemní
nadace dále
přerozdělují
finance

MIX



Vícezdrojové
financování

Osobnost fundraisera



Osobnost fundraisera

Moje náplň práce v oblasti FR:

- Tvorba středně- a dlouhodobých strategií financování a přehled o aktuálních trendech v oblasti FR
- Zpracování krátkodobého FR plánu, jeho implementace a reportování o stavu
- Vyhledávání grantových a dotačních příležitostí, tvorba a odeslání žádostí
- Zpracování závěrečných a monitorovacích zpráv z projektů
- Řízení vztahů s dárci
- Zodpovědnost za darovací smlouvy
- Zpracování podkladů za FR při tvorbě rozpočtu organizace
- Tvorba plánu vzdělávání a jeho realizace
- Vedení dobrovolníků a praktikantů v oblasti FR a PR
- Motivace ostatních kolegů k vyhledávání zdrojů

Častá otázka č. 2

Co musí fundraiser umět?

Ideálně základní znalost a orientace v oblasti:

Právo

Finanční
řízení

Veřejná
správa

Web

CRM

Marketing

PR

Aj, Nj

Projektové
řízení (PCM)

Lobbying

Sebeřízení

Častá otázka č. 3

Jak je fundraiser placen?

O peníze jde ve fundraisingu přece až v první řadě...

**Ale ty přece jen
na stromě
nerostou.**





Budování značky

DŮVĚRA

To nejcennější, co (jako NNO) máme.

Budováním důvěry a posilováním důvěryhodnosti postupně získáváme sounáležitost dárců a veřejnosti s organizací a jejím posláním.

POSLÁNÍ = TÝMOVÁ PRÁCE

FINANCE ani VELIKOST organizace v tomto případě NEHRAJÍ ROLI

FR metody a nástroje

Granty, dotace => sledujeme a žádáme na projekt či službu

Vládní
organizace

Ministerstva

Kraje

Obce

EU fondy

Nadace

Firmy

Norské a islandské
fondy

Ambasády

Individuální FR - Veřejná sbírka (právní režim – z. č. 117/2001 Sb.)

Bankovní účet

Pokladničky

Sběrací listiny

Hotově do pokladny

Prodej předmětů

Prodej vstupenek

DMS

Individuální FR – Jednotlivci a firmy – obvykle darovací smlouva

Individuální jednání

Kluby stálých dárců – dlouhodobí dárci, přispívající pravidelně

Vlastní činnost - prodej, pronájem, poplatky od klientů etc.

Metody a nástroje individuálního FR

Způsoby aktivního prvotního oslovení – veřejná sbírka

Článek či inzerce v tisku

Pořad či inzerce TV

Osobním dopisem

Osobně (např. koncert)

Na webu

DMS



Na
vlastním
webu



Na
dárcovském
webu



Na sociálních
sítích



Pro specifické
projekty:

CROWDSOURCING

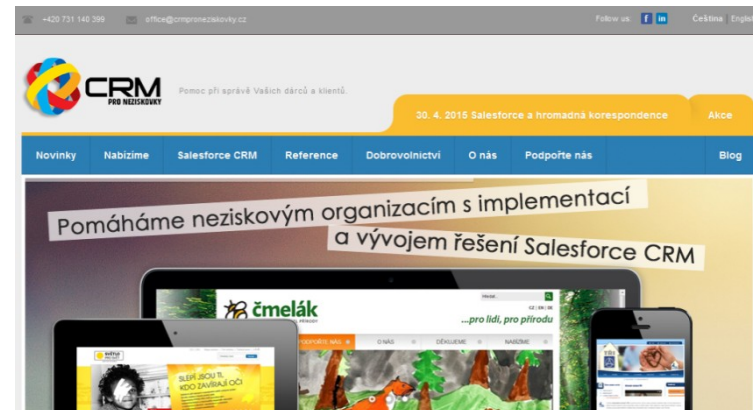


Moje zkušenost s individuálním FR

- Vkládaná inzerce
 - Direct mailing
- Direct dialog
 - Benefiční koncert
- Pokladničky
 - Prodej předmětů
- DMS
 - Závěť
- Web (vlastní, dárc. servery)

Kvalitní databáze je základ ind. FR

- Pro individuální FR nepostradatelná věc
- Zejména při využití plošných nástrojů FR
- Nutnost jasně vymezených kompetencí (pozor na duplicity) v týmu při práci s DTB
- Ideálně:
 - Propojeno na CRM (Customer Relationship Management) systém
 - např. „Salesforce“ (v ČR podpora od „CRM pro neziskovky“)



Dva příklady organizací





**SVĚTLO
PRO SVĚT**

LIGHT FOR THE WORLD

Firemní dary

V roce 2013 přijalo SVĚTLO PRO SVĚT od firemních dárců finanční dary v celkové výši 112 870 Kč.

Sbirková akce „Darujte zrak, dárek na celý život“

Oční optiky pomáhají

V roce 2013 probíhala sbírka na pomoc nevidomým a zrakově postiženým v Africe ve vybraných optikách po celé České republice byly umístěny kasičky naší organizace, do kterých mohli dárči přispívat libovolnou částkou na naše projekty. Pro dárce byly k dispozici různé dárkové předměty jako např. tužky, utěrky z mikrovlákná, nálepky a plakáty. Celkem se do této akce zapojilo 30 očních optik nebo očních ordinací, kterým z celého srdce děkujeme. Další poděkování patří všem našim dárcům, kteří do kasiček přispěli a podpořili nás. V roce 2013 jsme vybrali 51 172 Kč.

Hudbou proti slepotě

V rámci projektu Hudbou proti slepotě jsme v roce 2013 uspořádali několik hudebních akcí, jejichž celkový výtěžek 68 734 Kč byl věnován na podporu našich rozvojových projektů v Etiopii, Rwandě a Burkiné Faso.

ČESKÁ ROZVOJOVÁ AGENTURA

Projekty spolufinancované Českou rozvojovou agenturou v roce 2013:

Odstraňování a prevence slepoty v odlehých oblastech regionu Sidama v Etiopii

Projekt podpořen ČRA na léta 2013-2015.
Finanční spoluúčast České rozvojové agentury v roce 2013: 350 000 Kč
Vzdělání pro etiopské děti s vadou sluchu

Projekt podpořen ČRA na léta 2013-2015.
Finanční spoluúčast České rozvojové agentury v roce 2013: 647 826 Kč

SVĚTLO PRO SVĚT buduje projektové oddělení

Finanční spoluúčast České rozvojové agentury v roce 2013: 190 000 Kč

Tímto děkujeme České rozvojové agentuře za vytrvalou podporu našich projektů směřujících k rozvoji inkluzivní společnosti v rozvojových zemích.

Individuální dárci

V roce 2013 nás prostřednictvím finančního daru podpořilo více než 10 000 individuálních dárců. V tomto roce jsme do našich řad podporovatelů získali také 3 947 nových dárců, z toho více než 30 lidí darovalo částku nad 10 000 Kč. Celkové dary od jednotlivých dárců (včetně kruhu přátel a sbírky) dohromady dosáhly výše 7 868 052 Kč, což představuje 77 % všech našich příjmů za rok 2013. Všem našim dárcům z celého srdce děkujeme!

Kruh přátel SVĚTLA PRO SVĚT

Pravidelná podpora individuálních dárců v Kruhu přátel je zárukou udržitelnosti našich projektů, a tím i efektivnější pomoci lidem, kteří ji potřebují. Členem Kruhu přátel se může stát každý, kdo si zřídí ve své bance trvalý příkaz pro dary na účet SVĚTLA PRO SVĚT, a to alespoň v měsíční výši 100 Kč.

V roce 2013 bylo do Kruhu přátel zapojeno celkem 203 dárců, kteří nám v roce 2013 dohromady darovali 456 440 Kč.

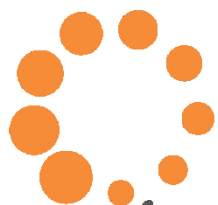


**SVĚTLO
PRO SVĚT**

LIGHT FOR THE WORLD

Darujte světlo
nevidomým v **Africe**

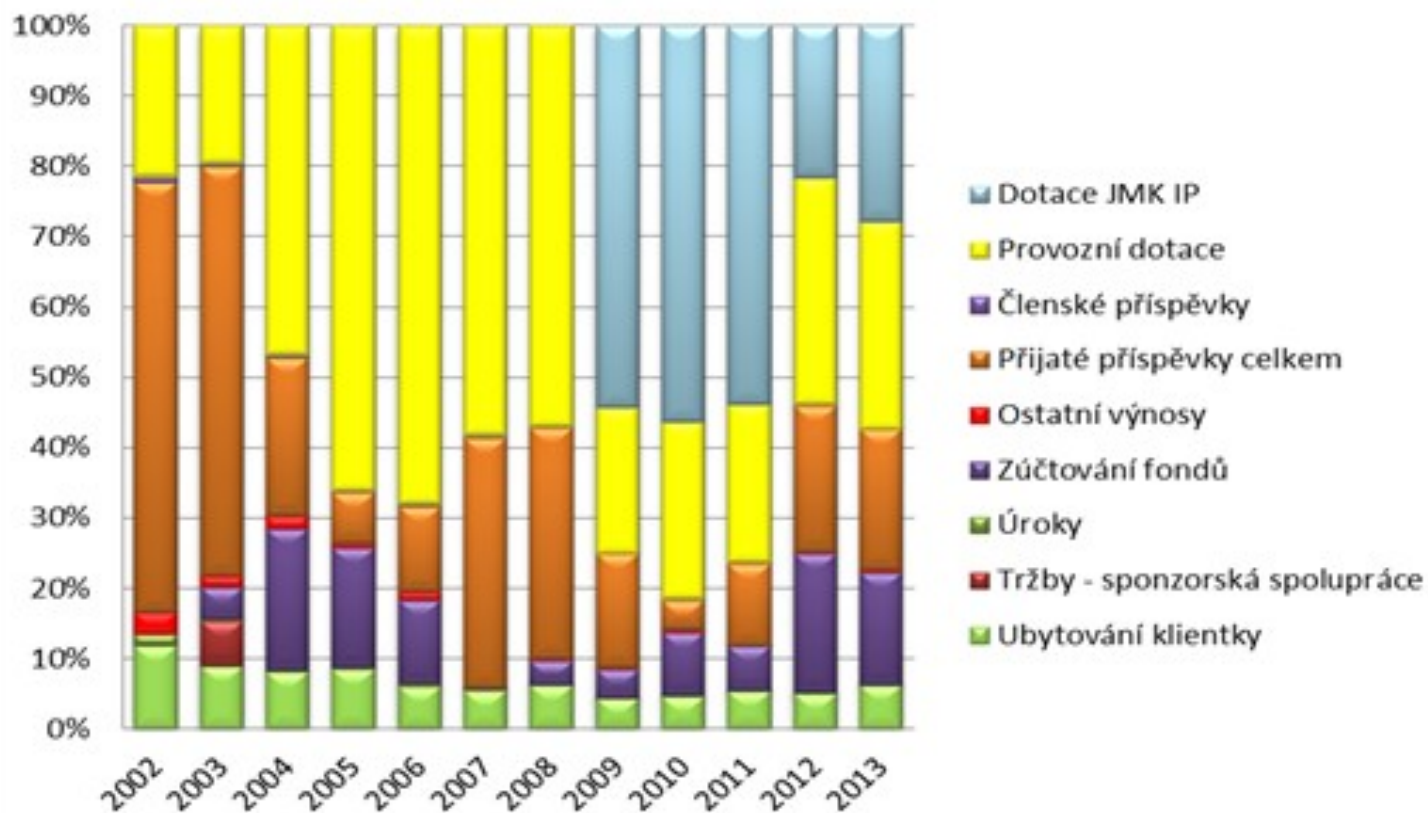




Na počátku

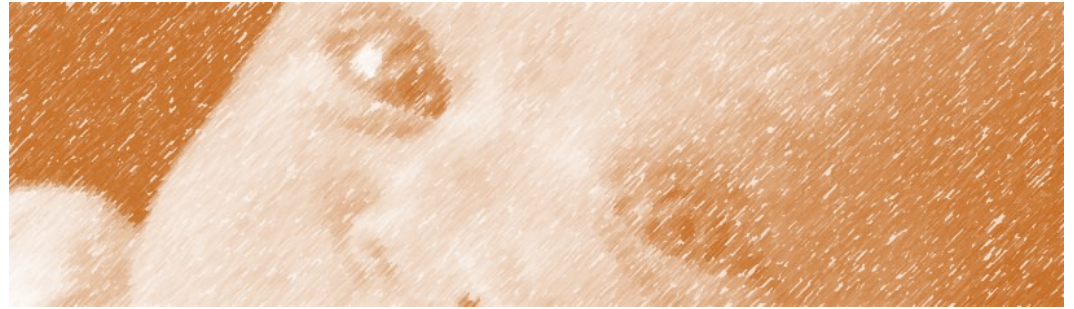


Výnosy 2002-2013 - relativně

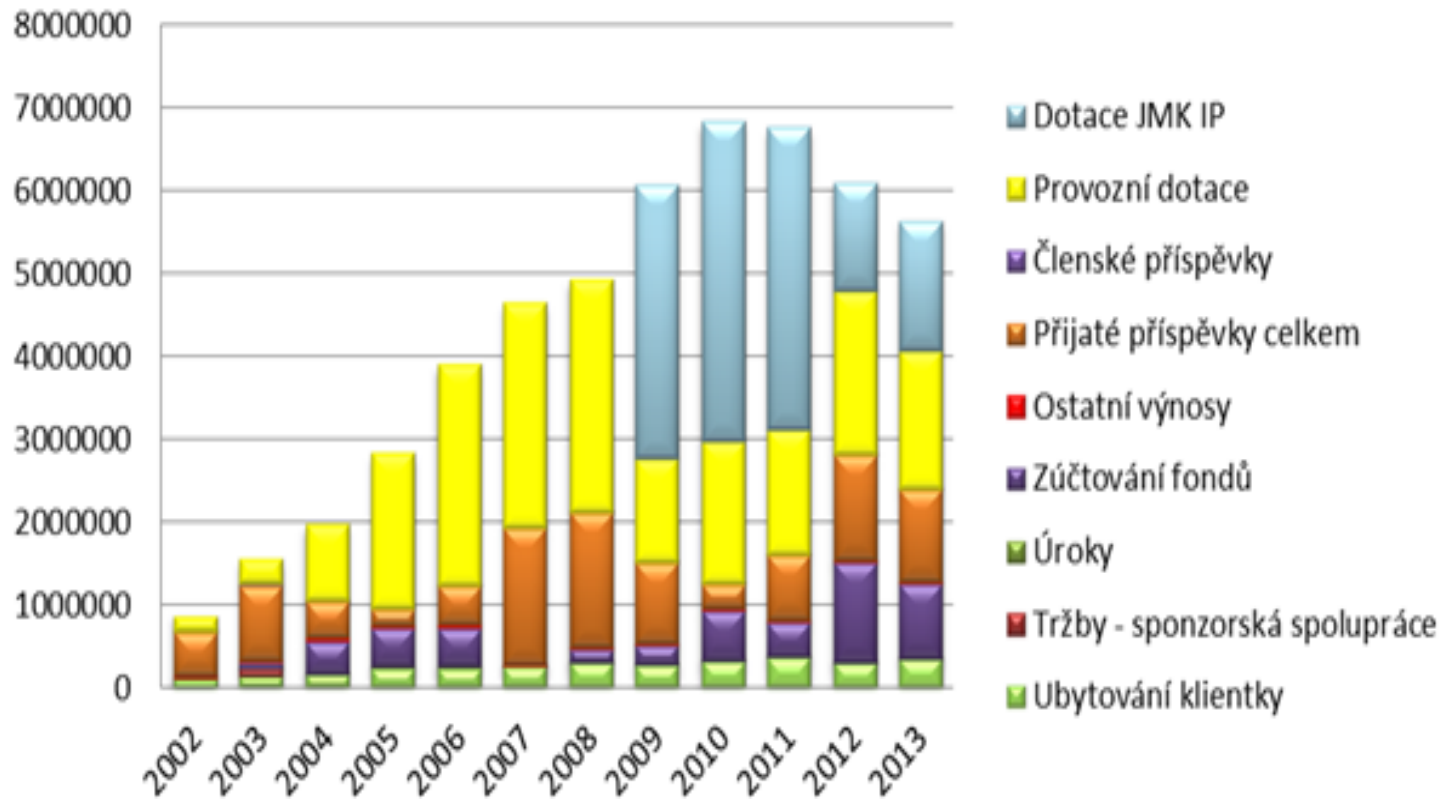




Na počátku



Výnosy 2002-2013 - absolutně



Etické otázky fundraisingu

**Oblast profesionální,
„stavovská“ – neboli ve
směru k
zaměstnavateli**

Je možný přenos know
how do dalšího
působistě?

Je možný přenos
kontaktů do dalšího
působistě?

**Oblast členů, klientů a
dárců neboli ve směru
k veřejnosti a
příjemcům podpory**

Ospravedlňuje poslání
prostředky využívané
při fundraisingu a PR?
Např. zveřejňování
fotek klientů bez jejich
souhlasu?

Mít vždy dopředu nastaven etický limit:

Od koho finance ano, od koho ne.


Současnost a budoucnost dárcovského prostředí

Je individuální fundraising všespasitelným nástrojem pro financování veřejných služeb?

Kde má dárcovský sektor limity?

Jsou zdůrazňovány výhody vícezdrojového financování. Má také nějaké nevýhody?

Hlavní teze

- **Fundraising je komplexní průřezová aktivita, případ od případu převažují jiné sektory FR**
 - **Má mnoho podob, pro které se hodí lidé s různými předpoklady**
 - **Předem ale nikoho nevylučuje, zejména při dodržení zásad:**
- 
- **Jeho úspěšnost v dílčích podmínkách záleží na kvalitní analýze výchozí situace**
 - **Doporučení pro úspěch nemůže být podrobné a zároveň všeobecně platné, protože úspěšnost metod je proměnlivá v čase i prostoru**

Proč podporovat Na počátku

- Na rozdíl od jiných azylových domů přijímáme přednostně těhotné ženy
- Nabízíme komplexní, navzájem provázané a spolupracující služby
- Snažíme se o aktivizaci všech žen tak, aby po odchodu od nás již sociální služby nepotřebovaly a byly soběstačné
- Naše projekty mají tradici, ale zároveň je neustále inovujeme a přizpůsobujeme novým poznatkům na poli sociální práce
- V minulém roce jsme získali značku Spolehlivá veřejně prospěšná organizace

Diskuze.....

???

Užitečné odkazy

<http://www.zakonyprolidi.cz/>

<https://www.darujme.cz/>

<http://www.darujspravne.cz/>

<http://www.crmproneziskovky.cz/>

www.fundraising.cz

www.fundraising.sk/

<http://www.donorsforum.cz/>

<http://www.snadnedarcovstvi.cz/>

Neziskovky.cz (Grantový kalendář & Kurzy)