

# Krajinně ekologický průzkum Čaková

2021-2022

Zuzana Siudová, 510037





# Lokalita

- Čaková,  
okres Bruntál,  
Moravskoslezský kraj

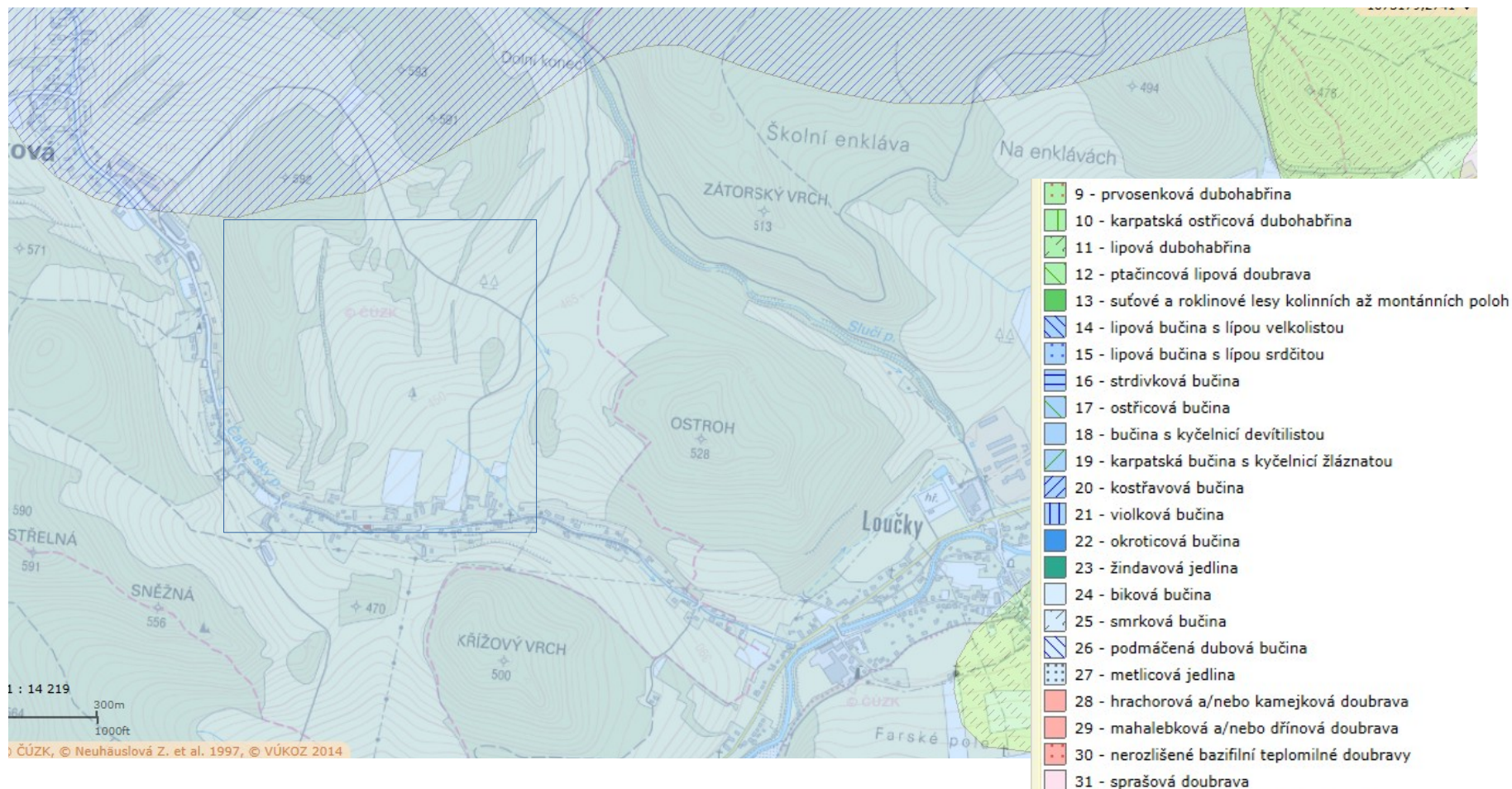




# 19.století



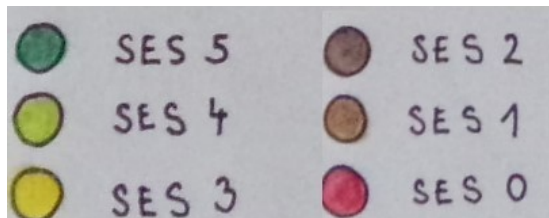
# Potenciální vegetace





- |   |                                      |
|---|--------------------------------------|
| 5 Lesy, lesní porostní pláště<br>a lemy (51;52;53;58)   | 10 Vodní plochy, nádrže<br>(103;104) |
| 6 Lada (63.3;63.4)                                      | 11 Vodní toky (112;113;114)          |
| 7 Liniová společenstva,<br>solitery (73.1;73.2;73.3;74) | 12 Sídla (123)                       |
|   | 13 Komunikace (132;133;135)          |

# Stupně ekologické stability





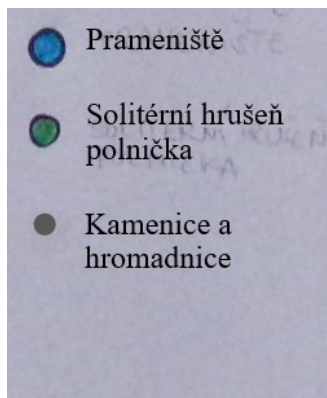
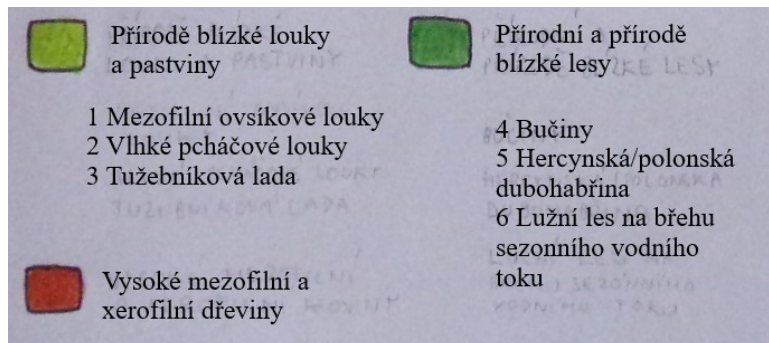


# Porovnání s rokem 2003

- na většině území se situace nezměnila

SES 2003	SES 2021
SES 1 (1.12 orná půda - drobná políčka)	SES 3 (42.2 louky přírodě blízké, druhově chudší )
SES 4 (42.1 louky přírodě blízké, extenzivní)	SES 2 (účelové cesty nezpevněné s narušenými společenstvy)
SES 4 (73.2 liniová společenstva dřevinná, přírodě blízká bez ruderálních druhů)	SES 3 a SES 2 (73.3 liniová společenstva dřevinná, částečně narušená, 73.5 dřevinná degradovaná)
SES 3 (26 a 32 zahrady a sady)	SES 0 (134 cesty zpevněné)

# Ekologicky významné segmenty krajiny





# Kulturně a historicky významné krajinné prvky





# Ochránářsky významné druhy roslin a živočichů

- Řada původních rostlinných druhů, ne však ohrožených
- Živočišné druhy: ohrožené: čmelák (*Bombus* Sp.), otakárek fenyklový (*Papilio machaon*), bramborníček (*Saxicola*), ťuhýk obecný (*Lanius collurio*), vlaštovka obecná (*Hirundo rustica*)  
silně ohrožené: chřástal polní (*Crex crex*), křepelka polní (*Coturnix coturnix*), slepýš křehký (*Anguis fragilis*)  
kriticky ohrožené: zmije obecná (*Vipera berus*)





# Zdroje:

- 1) AOPK ČR. Mapomat. Praha: Agentura ochrany přírody a krajiny České republiky, © 2022.
- 2) AOPK ČR. Přírodní biotopy (aktualizace základního mapování biotopů). Praha: ČÚZK, Agentura ochrany přírody a krajiny České republiky, © 2006, © 2021. Dostupné z: <http://webgis.nature.cz/appwebman/mapomat/>
- 3) ČÚZK. Císařské otisky [online]. ČÚZK [cit. 2022-01-10]. Dostupné z: <https://ags.cuzk.cz/archiv/>
- 4) CHYTRÝ M., KUČERA T., KOČÍ M., GRULICH V. & LUSTYK P. (eds). Katalog biotopů České republiky [online]. Agentura ochrany přírody a krajiny ČR: Praha, 2010. 2. vydání. [cit. 2021-6-26]. ISBN 978-80-87457-03-0. Dostupné z: <https://www.ochranaprirody.cz/res/archive/299/036740.pdf?seek=1465205752>
- 5) NEUHÄUSLOVÁ, Z.; MORAVEC, J. (eds.). Mapa potenciální přirozené vegetace. Praha: Botanický ústav Akademie věd České republiky, 1997. ISBN 80-200-0687-7. Dostupné z: <http://webgis.nature.cz/appwebman/mapomat/>
- 6) Letecká. In: *Mapy.cz* [online]. <https://mapy.cz/letecka?x=17.5616354&y=50.0495207&z=15&source=muni&id=4514&ds=1>: Seznam.cz, 2022 [cit. 2022-01-10]. Dostupné z: <https://mapy.cz/letecka?x=17.5616354&y=50.0495207&z=15&source=muni&id=4514&ds=1>
- 7) Letecká '03. In: *Mapy.cz* [online]. <https://mapy.cz/letecka-2003?x=17.5509495&y=50.0505403&z=15&source=muni&id=4514&ds=1>: Seznam.cz, 2001-2003 [cit. 2022-01-10]. Dostupné z: <https://mapy.cz/letecka-2003?x=17.5509495&y=50.0505403&z=15&source=muni&id=4514&ds=1>.
- 8) VONDRUŠKOVÁ, Helena, a kol. a SMS Brno. Metodika mapování krajiny [online]. Praha: Český ústav ochrany přírody ve spolupráci s Ministerstvem životního prostředí, 1994. [cit. 2021-6-26]. Dostupné také z: <http://user.mendelu.cz/xfriedl/Literatura.%20ebooky/metodika%20mapovani%20krajiny%201994%20-%20Vondruskova.pdf>
- 9) Vlastní fotografie biotopů a živočichů
- 10) Z 19. století. In: *Mapy.cz* [online]. <https://mapy.cz/19stoleti?x=17.5616354&y=50.0495207&z=15&source=muni&id=4514&ds=1>: Seznam.cz, 2022 [cit. 2022-01-10]. Dostupné z: <https://mapy.cz/19stoleti?x=17.5616354&y=50.0495207&z=15&source=muni&id=4514&ds=1>