

# Spolupráce při adaptacích na změnu klimatu v klíčových lesnických a zemědělských oblastech

Program **Éta**

Realizace: 2019 - 2022

## Řešitelé:

Masarykova univerzita - Fakulta sociálních studií

Výzkumný ústav Silva Taroucy pro krajinu a okrasné zahradnictví, v. v. i.

Hnutí DUHA - Friends of the Earth Czech Republic

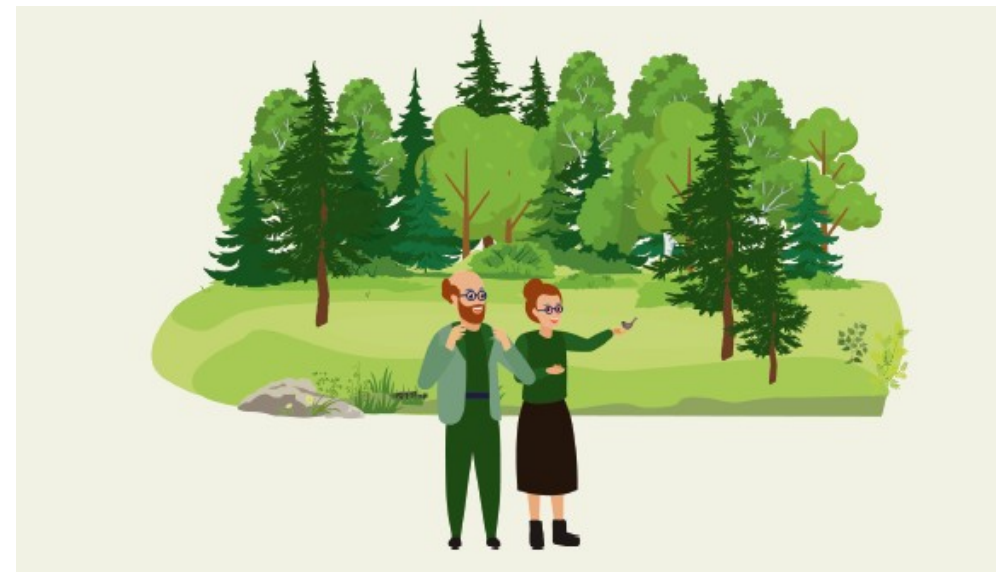
EKOTOXA s.r.o.

## Externí aplikační garanti:

Ministerstvo životního prostředí

Pro Silva Bohemica

**MUNI** Katedra  
**FSS** environmentálních  
studii



# Výstupy

**Mapa hrozeb a doporučených adaptací** na změnu klimatu - lesnictví

**workshopy zaměřené na přenos zkušeností a bariéry adaptačních opatření mezi lesníky**

**Popularizační publikace** shrnující dosavadní poznatky v tématu adaptace lesů na změnu klimatu

**Analýza a doporučení týkající se předpisů v lesním hospodářství** - adaptace na změnu klimatu

**Legislativní analýza, připomínky a doporučení** v oboru lesnictví

**Závěrečná konference projektu** - shrnutí doporučení pro cílové skupiny v oblasti lesního hospodářství

**Odborný článek** o motivacích a bariérách lesních hospodářů realizovat adaptační opatření v reakci na hrozby související se změnou klimatu

Výzkumně orientovaný **workshop zaměřený na diseminaci poznatků výzkumu** pro decision-makers a žurnalisty v tématu lesního hospodaření

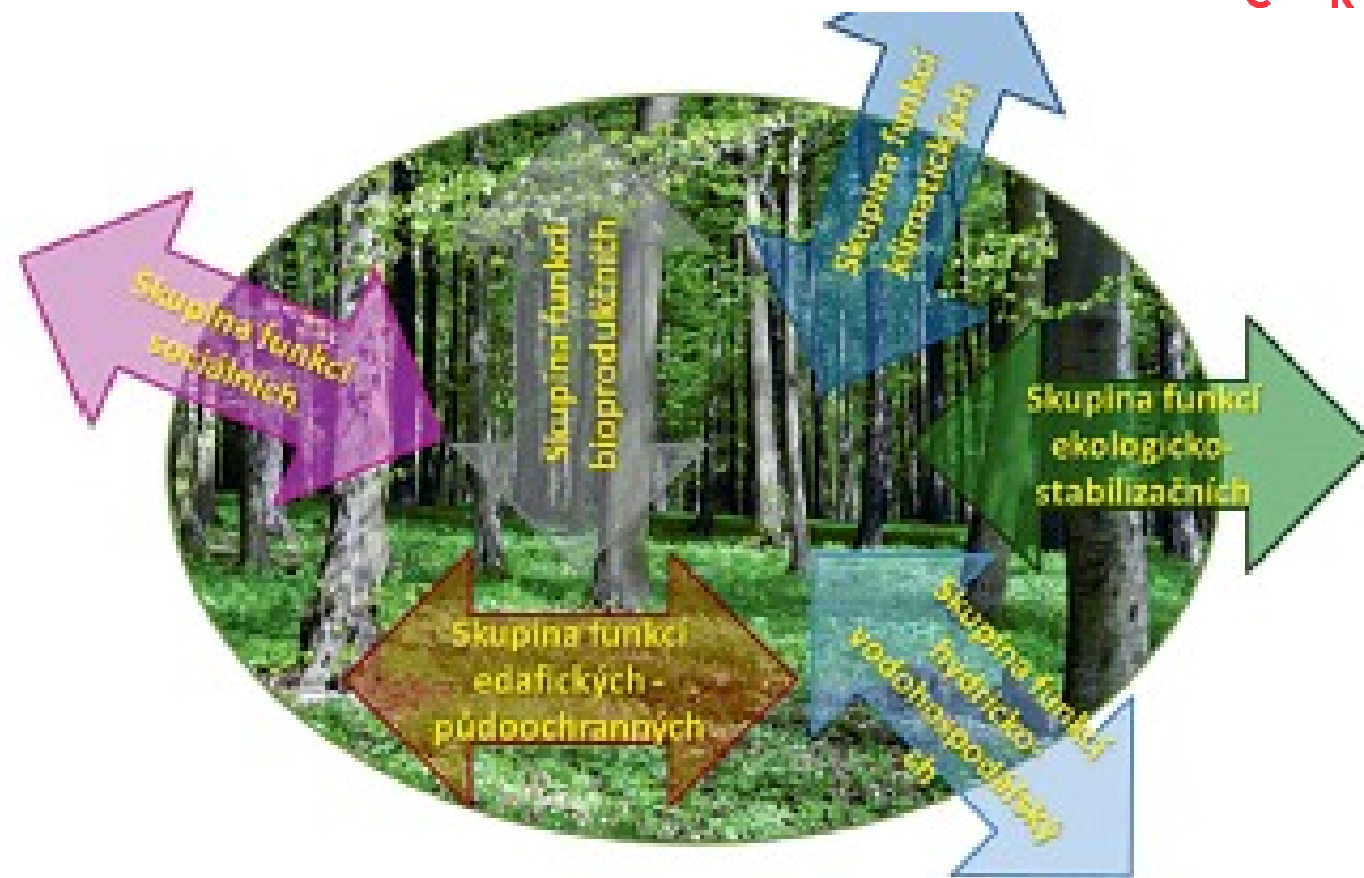
T A  
Č R

Program **Éta**



**Lesníkův  
průvodce  
neklidnými  
časy**





*Obrázek 1.1: Schematizace skupin funkcí lesů.*

# Kvalitativní výzkum motivací a bariér lesních hospodářů realizovat adaptační opatření

## 1. Hlubkové polostrukturované rozhovory s lesníky

- vnímání stavu lesů a lesního hospodaření a jejich budoucnosti; motivace k realizaci adaptačních opatření a pociťované bariéry
- různé regiony; různé typy vlastnictví
- délka rozhovorů cca 90 minut, audio záznam
- komunikační a informační nástroje: popularizační publikace, odborný článek, workshopy, závěrečná konference

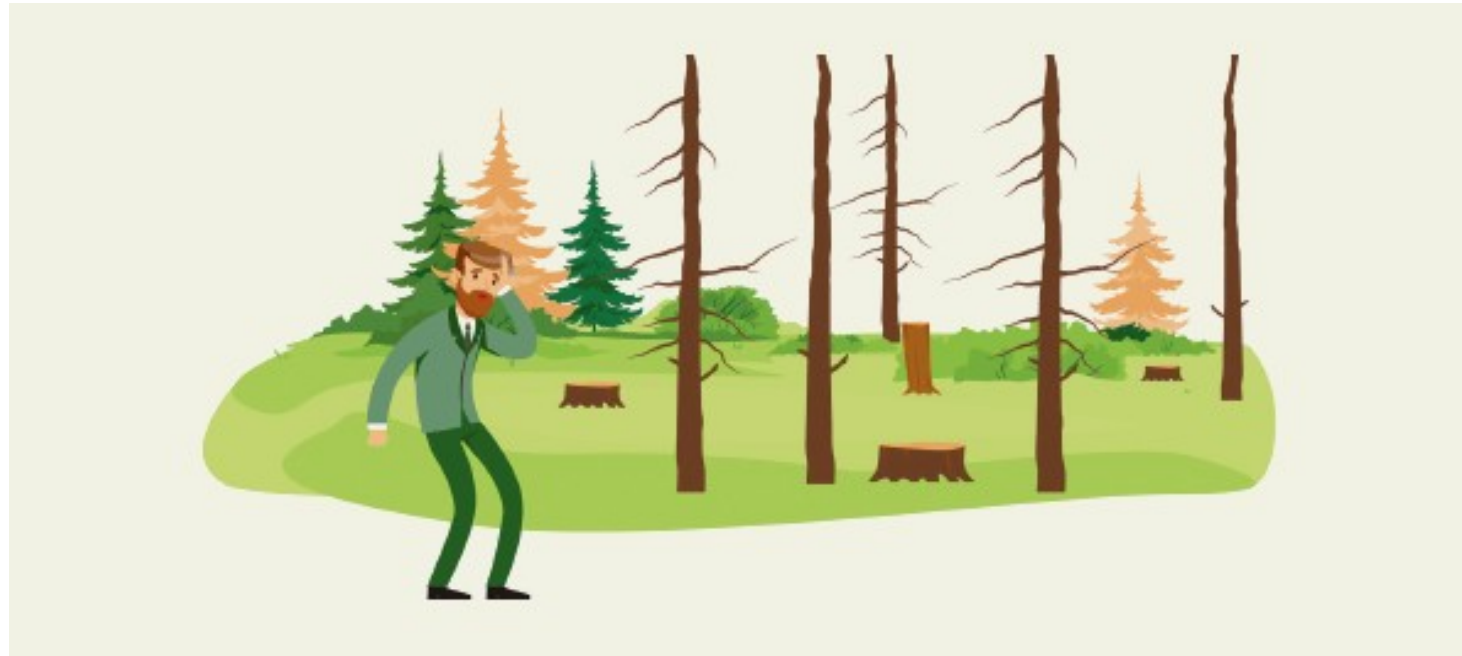
## 2. Focus groups v průběhu výzkumně orientovaných workshopů

- zjištění postojů účastníků k vybraným bariérám



# Kůrovcová kalamita

- Vnímání environmentálních a projevů klimatické změny
  - sucho, oteplování, vlny veder, extrémní výkyvy počasí
- Klima jako přirozený proces + nejistota dalšího vývoje
  
- Enormní pracovní zátěž
- Silné emoce
- Blokace pracovní kapacity
- Kritika reakcí státu a MZe





# Kritika současného způsobu hospodaření

- Pasečného způsobu hospodaření + lesa věkových tříd
- Pěstování stanovištně nevhodných dřevin
- Špatná druhová skladba
- Zanedbaná výchova porostů – lesy jako banka



# Zavádění adaptačních opatření

- Kalamita jako impulz
- Změna dřevinné skladby
  - Využívání pionýrských dřevin
- Přirozená obnova
- Změna textury a stáří porostů
  - Přejít na nepasečné formy - Přírodě blízké hospodaření
- Zadržování vody v lese
- Regulace množství zvěře - Záleží od toho, zda mají vliv
- Mrtvé dříví v lese





# Bariéry limitující změnu hospodaření

- Konzervativnost a setrvačnost lesnického prostředí
  - školy, státní správa, provoz
- Byrokracie a administrativa
- Podřízení krátkodobým ekonomickým zájmům
- Chybějící podpora alternativních postupů
- Potřeba zásadní úpravy lesního zákona
  - zrovnoprávnění různých způsobů péče o les
  - podpora přírodě blízkého hospodaření
  - poptávka po více volnosti



# Bariéry limitující změnu hospodaření

- Kůrovcová kalamita – potřeba rychle zalesnit + nedostatek sazenic
- Nedostatečné pracovní kapacity
  - Špatná struktura podniků (LČR)
  - ztráta vlastních zaměstnanců a výrobních prostředků
- Neflexibilní systém veřejných zakázek
  - kritérium nejnižší ceny = nízká kvalita odváděných prací
  - znevýhodnění lokálních sil = přerušení místních vazeb



# Bariéry limitující změnu hospodaření

- Systém nastavený na smrkové hospodaření
- Přemnožení zvěře
  - omezení přirozené obnovy
  - zvýšení nákladů
- Myslivecká politika
  - tradice lidové myslivosti
  - systém pronájmu honiteb
  - zastaralá legislativa
- Různé přístupy vlastníků



# Budoucnost lesního hospodaření

- Klimatická změna
  - změna podmínek, posun vegetačních stupňů
- Kalamita jako příležitost
- Ochota zavádět adaptační opatření
- Zakládání různorodých, druhově bohatých porostů
- Využití přirozené obnovy
- Diverzifikace způsobů hospodaření
  - nepasečné formy, přírodě blízké hospodaření
- Změna přístupu společnosti k lesům
  - Ocenění mimoprodukčních funkcí lesa



# Otázky do diskusie

- Čo si myslíte o názore, ktorý zaznel vo videu Vzkříšení holin, že by malo byť menej zveri a je potrebné ju redukovať, kvôli lesom?
- Jeden spôsob jak chrániť lesy je řešení přemnožení zvěře, jste pro?
- Jak to, že je dle ochranářů správné nezasahovat do života lesa, ale redukovat údajně přemnoženou zvěř ano?
- Neprotirečí si istým spôsobom tvrdenie: pre lesy je najlepšie nechať ich „na pokoj“, pretože príroda má vlastné mechanizmy na obnovenie, s tvrdením: v lesoch sa premnožila zver a treba zredukovať jej počty ? (obidve sú totiž zložkami prírody)



# Otázky do diskusie

- Co si myslíte, měla by být změna v lesním hospodářství v rukou státu či soukromníků?
- Bylo by lepší, aby byly lesy více spravovány soukromníky či centrálně (skrze Lesy ČR), kdo bude pravděpodobněji zavádět opatření přírodě blízkého hospodaření apod.?



# Otázky do diskusie

- Je možné skloubit názory ochránců přírody a lesníků?
- Jak implementovat bezholosečové hospodářství do lesní správy jako hodnotný způsob hospodaření? (jak o tom přesvědčit lesníky)





# Otázky do diskusie

- K čemu nám mají lesy v budoucnu sloužit?
- Můžeme my, jako veřejnost, k řešení této kauzy nějak přispět?
- Jak můžeme jako jednotlivci přispět ke změně lesního hospodaření?



T A  
Č R

Program **Éta**



T A  
Č R

Program **Éta**



T A  
Č R

Program **Éta**



T A  
Č R

Program **Éta**



T A  
Č R

Program **Éta**



T A  
Č R

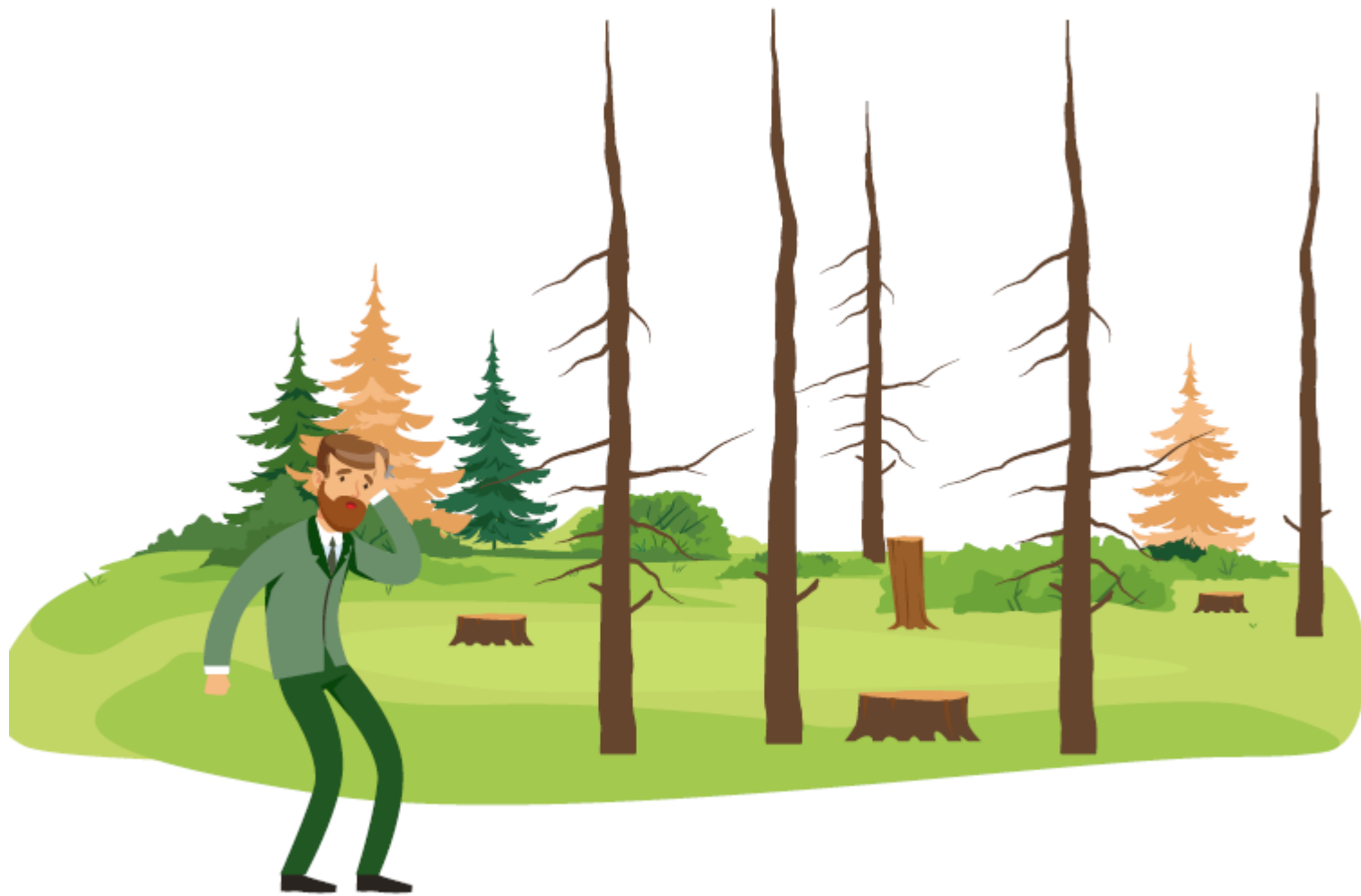
Program **Éta**





T A  
Č R

Program **Éta**



T A  
Č R

Program **Éta**

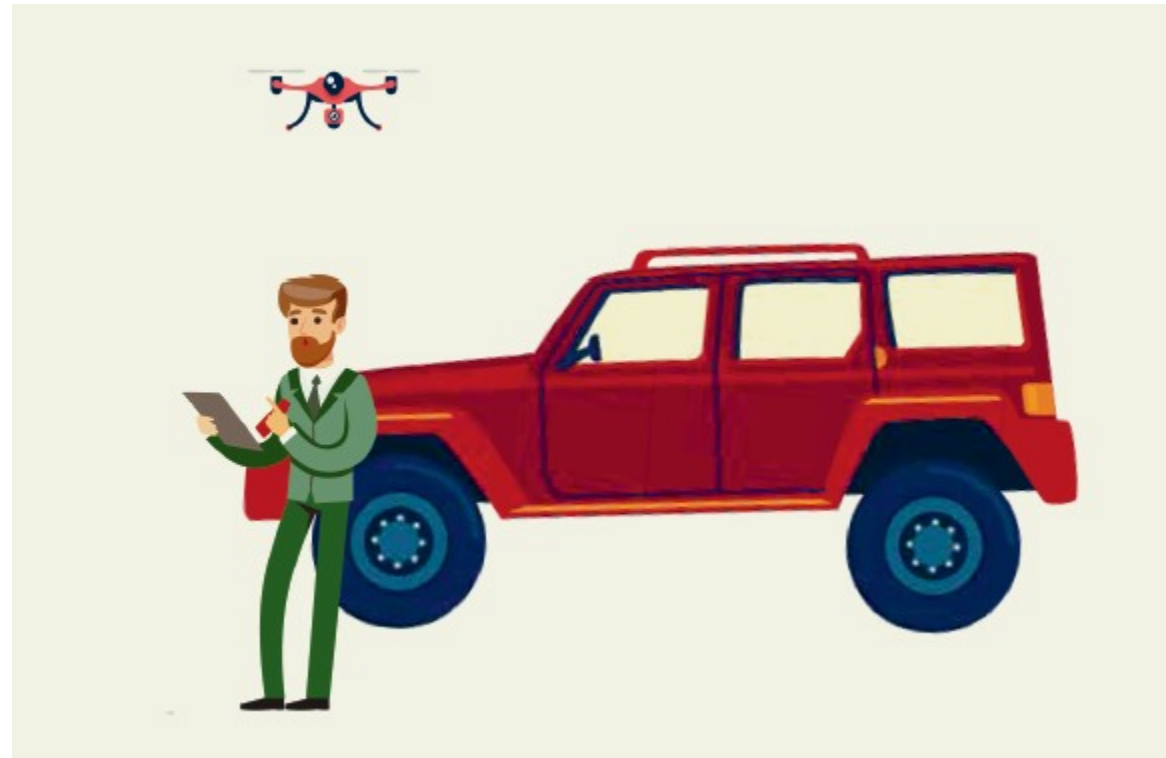


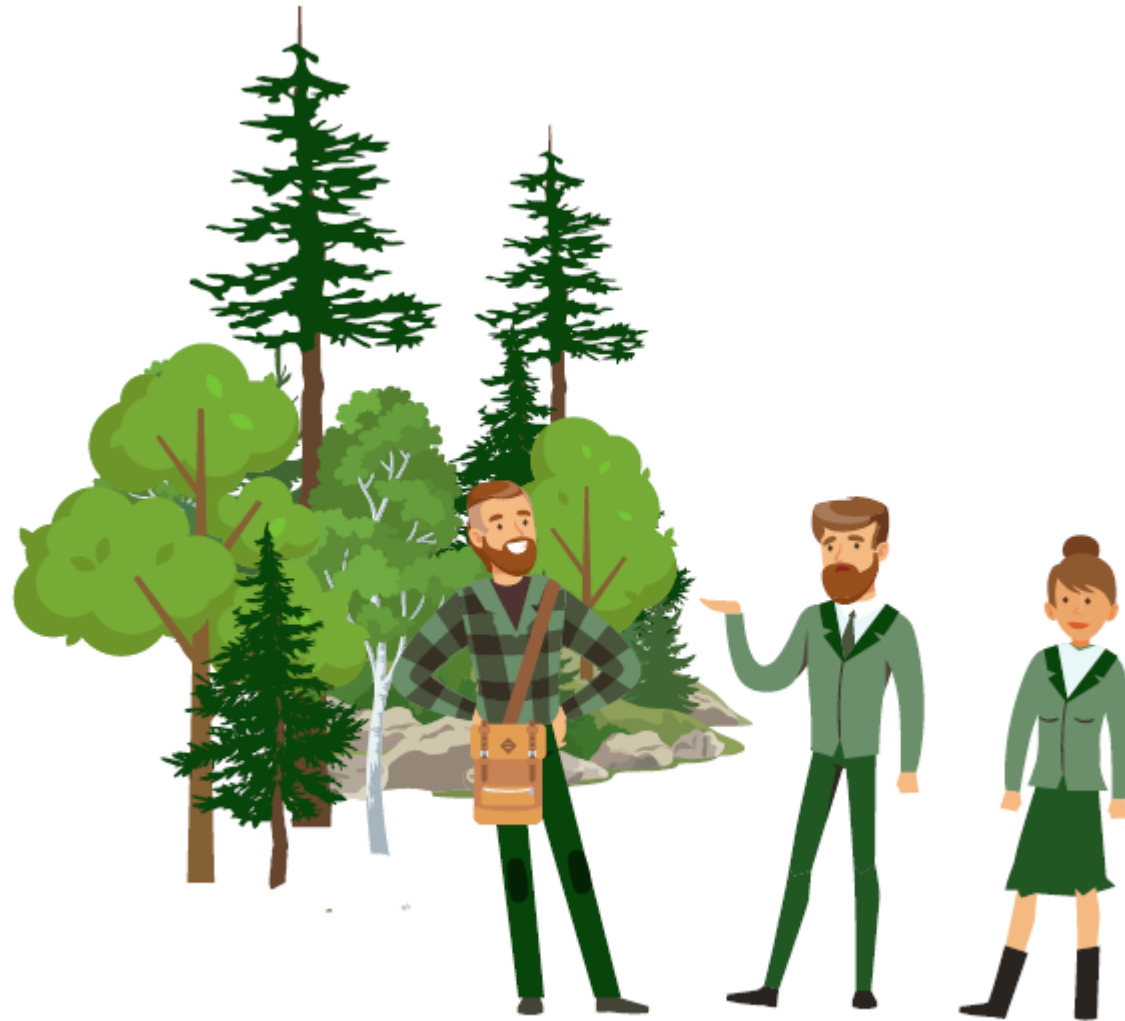
**MUNI**  
**FSS**

Katedra  
environmentálních  
studí

T A  
Č R

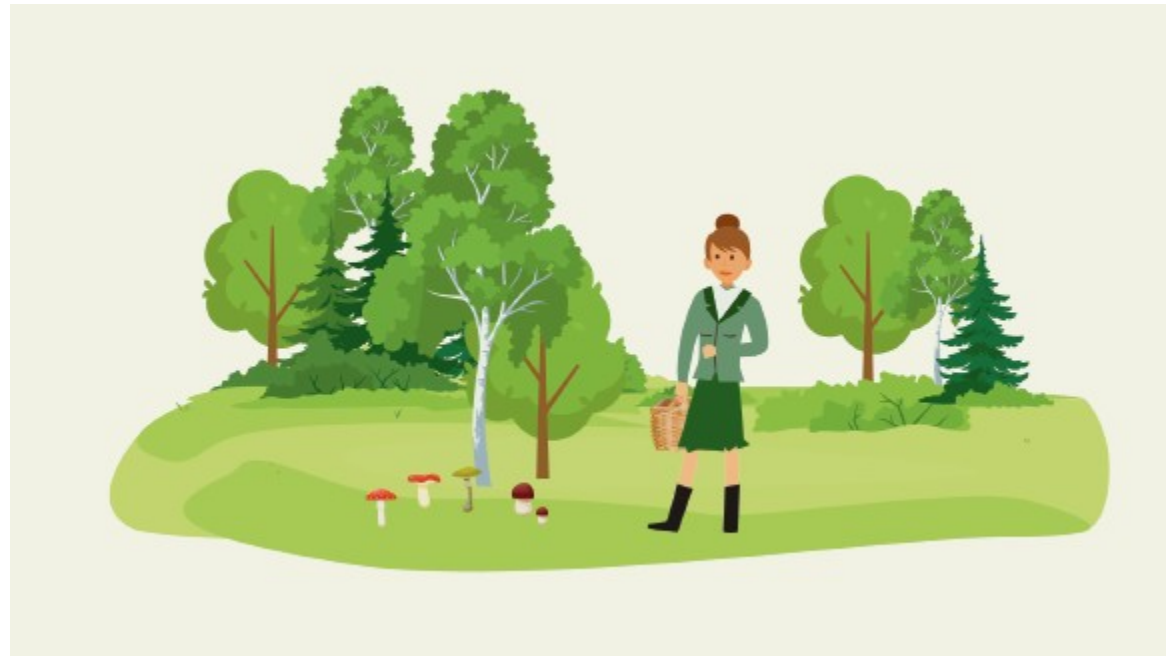
Program **Éta**





T A  
Č R

Program **Éta**



T A  
Č R

Program **Éta**



