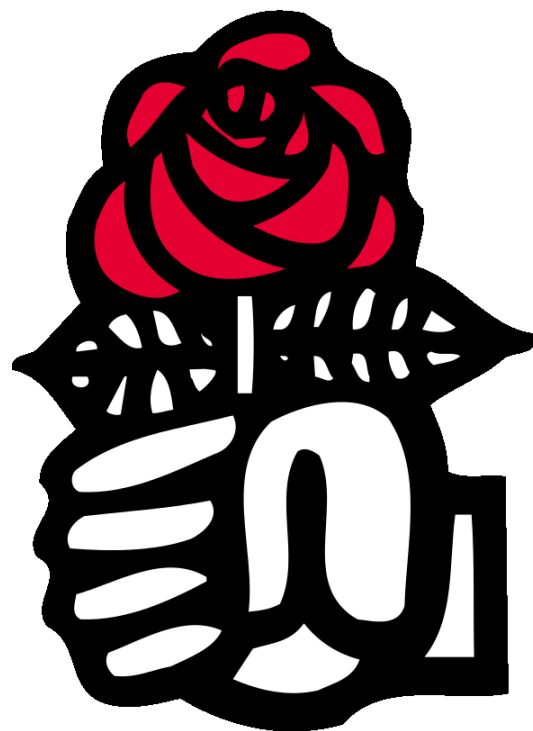


Socialistická strana

DOC., MGR. MICHAL PINK, PH.D.

PS v proměnách času



SFIO



Socialistická strana PS

Dnešní PS, červen 1971 na zakládajícím kongresu v Epinay.

základními osobami byl F. Mitterrand a Guy Mollet (předseda a tajemník)

vznikla spojením menších stran, PS strana voličská, malá členská základna

na rozdíl od jiných socialistických stran v Evropě není moc svázána s odbory

SFIO naopak vychází z odborového hnutí a podobně i jiné strany

V roce 1951 – 33%, 1973 – 18,8% a 1984 – 10% manuálně pracujících členů

1981 se spíše jedná o učitele jako nejvlivnější straníky

Slabá stránka – zisk financí na činnost (absence podpory podnikatelů)

Nepřítel vnější – PCF, nepřítel vnitřní – frakce „G. Molet, M. Rocard“

La Section Française de l'Internationale ouvrière

Jules Guesde, zakladatel SFIO v roce 1905, problematika pacifismu a I. Sv. války

1919 odchod z druhé internacionály – „pozitivní pohled na válku“

masová členská základna a 1920 se odštěpila PCF (delší dobu výraznější), nerovnoměrnost,
Stanovy: **přetvořit** společnost z kapitalismu na kolektivismus

vláda Lidové fronty 36 – 37, zavádějí placenou dovolenou, 40 hodin práce/týden

Leon Blum byl jako předseda vlády stíhán za nepřipravenost Francie na válku

Profesí advokát, dokázal se ubránit, proces byl zastaven a LB předán Německu

problém, že přijali Pétaina a Vichy jako „mírové východisko“ z nastalé situace

Max. základna 350 000, P. Ramadier a G. Molet, SFIO, obhájce Suez, Alžírsko

SFIO 1958 – 1969 (71)

1958 – Guy Mollet, v prvních letech V. republiky jsou antirežimní strana

SFIO odmítá novou republiku, s PCF do 1970 konfrontace

Parlamentní volby 1958 - 15,5% a 44 poslanců, 1962 - 12,54% a 65 poslanců a 1967 - 18,96% a 121 poslanců, 1965 – F. Mitterrand oficiálním prezidentským kandidát všech, kdo je proti V. rep.

PSU levicová strana, nestaví se do opozice proti V. rep., modernistický socialismus (Pierre Mendés France), Rok 1968 – rozpory, volby 16,53% - 57 poslanců

Vznik platformy FGDS, později UGSD – Union de socialist et socialist démocrates, utvořená F.M. , Po celou dobu se jedná a studenou válku mezi PCF a SFIO, zásah 21.8. 1968 ČSSR

Krise 1969, prezidentské volby Gaston Defferre jen 5%

PS 1971 - 1981

1971, strana která je celonárodní, pro – vůdcovská a jednotná

Volby do AN **1973 – 19,20% a 89 m.** ze 490

Prezidentské volby **1974 43,25% I. a 49,19% II.**

<https://www.youtube.com/watch?v=dcxPZVSQk0s>

Prezidentské volby 74, těsná prohra o 400 000 hlasů

Patrný vzestup hlasů kantonální a komunální volby (1976,1977)

Důležitý vztah PCF a PS, bipolární čtverylka

jasné rozbroje ve volbách 1978 – **výsledek 22,58% a 104 m.** ze 490

PS 1981 – převzetí moci

Vítězství v prezidentských i parlamentních volbách – **37,51% a 269 m./ 490**

Masivní realizace programu 110 bodů, rozvoj na evropské úrovni (společně se PSOE),

Většina poslanců za PS jsou kantoři, Koalice s PCF, dlouho nevydrží 1984, spolupráce se Zelenými

1986 – krize, prohra a následuje kohabitace **PS – 31% a 206 poslanců**

1988 – opětovné znovuzvolení **F.M., první přímo znovuzvolený prezident**

První ministerským předsedou je P. Mauroy 81 – 84, současně starosta Lille

Druhým je Laurent Fabius (ENA, věk)

1988 – zlepšení situace, 260 poslanců a 34,76%

1988 – nová vláda v čele je Michel Rocard, bez PCF

Proměna voličů PS

První nástup novodobých socialistů nastal v 70 letech a to v dříve katolických regionech!

Normandie, Bretagne, částečně Alsasko – Lotrinsko

Proč? Slábne vazba k náboženství (2/3 jsou pasivní katolíci)

Pokles zemědělců a OSVČ, spíše zaměstnanci ve službách, Učitelé!

Proměna u dělnické třídy

rok 1978 – 36% volilo PCF a 27% PS

rok 1986 – 20% volilo PCF a 34% PS

PS 1990 - 1997

1990 – kongres v Rennes– zástupci jednotlivých proudů ve straně:

L. Jospin, L. Fabius, další představitelé M. Rocard a J. P. Chévenement

levicově nacionalističtí socialisté, intervence v Iráku atd.

Základní kongres po pádu berlínské zdi, potíž ideologického zakotvení, ztráta většiny, vnitřní spory.

Hodnocení předchozího období - Mitterrand a jeho úspěchy:

Vytvoření Socialistické strany v roce 1971

Dokázal v roce 1981 převzít moc a nebyla z toho další „revoluce“

Dokázal „ukočírovat“ první kohabitaci

socialisti jsou jednou z „nejdemokratičtějších“ stran

MRG – Levicový radikálové

Někteří radikálové nechtěli participovat na UDF

Radši s PS, historická republikánská levice (od VFBR)

Problémy především s monarchou a křesťanstvím

Jsou dost závislí na PS a samostatné existence nejsou moc schopní

Poslance získají jen tam kde jim to PS dovolí

J. P. Chévenement

1993 - 2017

1993 - 53 poslanců 11,53% - opozice

1997 - 255 poslanců 23,53% - vláda pluralitní levice

2002 - 140 poslanců 24,11% - opozice

2007 - 191 poslanců 24,73% - opozice

2012 - 280 poslanců 29,4% - vládní pozice

2017 – 29 poslanců 7,4% - opozice

Prez. volby 1995 a 2002 – Lionel Jospin 23,30% a 47,36% a

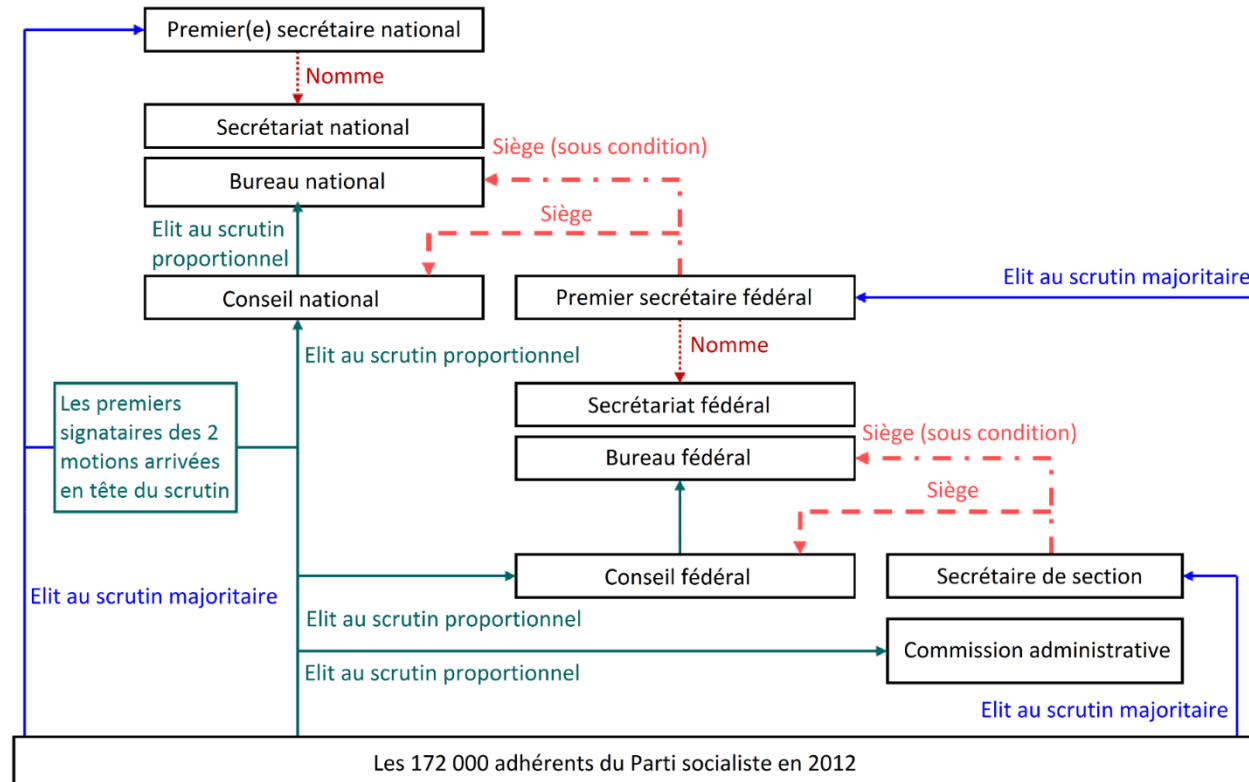
Prez. volby 2007 – Ségolene Royal 25,87% a 46,94%

Prez. Volby 2012 – François Hollande 28,63% a 51,64%

François Hollande a „slabé“ stránky



Instances du Parti socialiste



Prez. Volby 2017 – Benoit Hamon

6,36%



Prez. Volby 2022 – Anne Hidalgo

1,75%



Závěrem

Na francouzské poměry se jedná o politickou stranu

Jasný reprezentant levicových hodnot

Proměna, nutné je hodnotit stranu podle období a pozice

F. Mitternad a F. Hollande, nejvyšší úřad Francie

<https://www.youtube.com/watch?v=Q7GV2EblQfc>

„spolupráce“ s dalšími levicovými stranami

2017 – nejhorší situace za více než 100 let, jen 30 mandátů AN, prodej stranického sídla,