

Volební právo

POLb1108

6.11.2023

Volební právo

Volby	Aktivní VP	Pasivní VP
PS	18	21
S		40
Kraje		18
Obce		18
EP		21
P		40

Volební právo - atributy

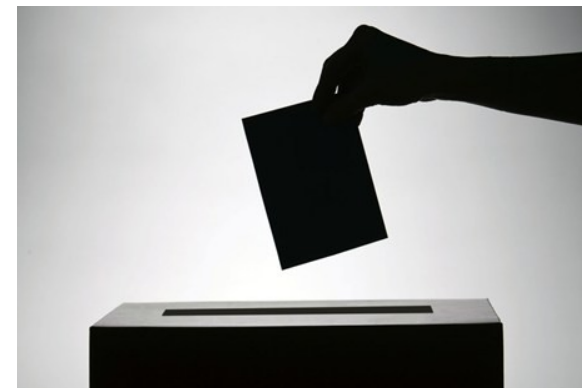
- Základní atributy VP jak jsou běžně uváděny v moderních demokraciích
 - Všeobecnost
 - Rovnost
 - Tajnost
 - Přímost

Přímé VP

- Přímá cesta hlasu voliče
- Hlas se přímo přenáší do finálních výsledků voleb
- Volba bez zprostředkující instance – žádný jiný orgán nerozhoduje o výsledcích (výjimka – soudy)
- Je opak přímého VP porušením svobodných voleb a demokratické soutěže?



Tajné VP



- Garance volby jako individuální a soukromé záležitosti voliče
- Volební účast akceptovaná jako kvazi veřejný akt, nikoliv samotný výběr voleného subjektu
- Opak je typický příznak nedemokratické povahy systému
- Různé praktiky oslabení tajnosti – přímé i nepřímé

Rovné VP

- Základní zásady:
 - 1 volič = 1 hlas
 - Každý hlas má stejnou váhu
 - Na každého poslance připadá stejný počet voličů
- Absolutní podoba je v praxi neuskutečnitelná
- Nutná akceptace jistých odchylek:
 - „Přirozené“ důvody – nastavení obvodů a pohyby obyvatelstva
 - Umělé důvody - klauzule



Všeobecné VP

Neznamená, že všichni bez výjimky mohou volit

Všeobecné VP

- Volební právo je vymezené tak, aby ho v zásadě každý jednou a bez obtíží nabyl
- Všeobecné VP znamená absenci příliš restriktivních podmínek (barva vlasů, výška, vzdělání)
- Akceptované omezující podmínky:
 - Podmínky naplněné objektivním plynutím času (věk)
 - Sankční podmínky (výkon trestu)
 - Navázání na podobu voleb (občanství, pobyt)

Volby do PS PČR

- Kdo může volit:
 - Občané ČR
 - Věk alespoň 18 let
- Překážky:
 - Omezení svéprávnosti k výkonu VP
 - Omezení osobní svobody za účelem ochrany zdraví lidu

Možné vyhlídky

- Rozšíření:
 - Možné pouze „omezením omezení“
 - VP pro mladší osoby (před dosažením dospělosti)
- Typicky zvažované hranice – 16 nebo 17 let
- Správný krok?

Možné vyhlídky

- Skotské referendum 2014
 - Jednorázová možnost hlasování od 16 let
- McAllister (2012):
 - Debaty v Austrálii o VP od 16 – 17 let
 - Nízká podpora tohoto kroku u veřejnosti (**ne tak u kandidátů**)
 - Nezjištěný nárůst politické participace
 - Minimální dopady na volby z hlediska výsledků stran

Omezení všeobecného VP?

- Má zůstat všeobecné VP zachované?
- Politicky nekorektní debaty
- Různé možnosti (některé využity v minulosti):
 - Zvýšení spodní věkové hranice / zakotvení horní hranice
 - VP vázané na placení daní / základní (politickou) gramotnost / stupeň vzdělání
 - Vážené VP – víc hlasů pro skupiny lidí na základě příjmu, vzdělání

Volby 2017 bez VVP

- Jak by dopadly volby do PS 2017 při omezení VVP?
- Vždy vyloučena určitá společenská skupina
- Data: Volební studie 2017

Volební studie 2017

Strana	Volby (v %)	VS (v %)	Rozdíl
ANO 2011	29,6	29,6	-
ODS	11,3	11,3	-
Piráti	10,8	10,8	-
SPD	10,6	10,7	0,1
KSČM	7,8	7,8	-
ČSSD	7,3	7,2	-0,1
KDU-ČSL	5,8	5,8	-
TOP 09	5,3	5,3	-
STAN	5,2	5,2	-

Volby 2017 bez VVP

- Jak by dopadly volby do PS 2017 při omezení VVP?
- Vyloučená skupina: **osoby do 30 let** (14,9 %)
- Data: Volební studie 2017

Volební studie 2017

Strana	Bez osob do 30 let	VS	Rozdíl
ANO 2011	30,3	29,6	0,7
ODS	11,7	11,3	0,4
Piráti	6,8	10,8	-4,0
SPD	10,2	10,7	-0,5
KSČM	9,3	7,8	1,5
ČSSD	7,9	7,2	0,7
KDU-ČSL	6,3	5,8	0,5
TOP 09	5,6	5,3	0,3
STAN	5,5	5,2	0,3

Volby 2017 bez VVP

- Jak by dopadly volby do PS 2017 při omezení VVP?
- Vyloučená skupina: **osoby nad 60 let** (30,7 %)
- Data: Volební studie 2017

Volební studie 2017

Strana	Bez osob nad 60 let	VS	Rozdíl
ANO 2011	29,2	29,6	-0,4
ODS	11,9	11,3	0,6
Piráti	14,6	10,8	3,8
SPD	12,8	10,7	2,1
KSČM	2,6	7,8	-5,2
ČSSD	5,7	7,2	-1,5
KDU-ČSL	5,2	5,8	-0,6
TOP 09	5,8	5,3	0,5
STAN	5,7	5,2	0,5

Volby 2017 bez VVP

- Jak by dopadly volby do PS 2017 při omezení VVP?
- Vyloučená skupina: **osoby do 60 let** (69,3 %)
- Data: Volební studie 2017

Volební studie 2017

Strana	Bez osob do 60 let	VS	Rozdíl
ANO 2011	29,6	29,6	0,0
ODS	10,2	11,3	-1,1
Piráti	1,6	10,8	-9,2
SPD	6,4	10,7	-4,3
KSČM	19,9	7,8	12,1
ČSSD	10,5	7,2	3,3
KDU-ČSL	7,2	5,8	1,4
TOP 09	4,0	5,3	-1,3
STAN	4,5	5,2	-0,7

Volby 2017 bez VVP

- Jak by dopadly volby do PS 2017 při omezení VVP?
- Vyloučená skupina: **osoby nad 30 let** (85,1 %)
- Data: Volební studie 2017

Volební studie 2017

Strana	Bez osob nad 30 let	VS	Rozdíl
ANO 2011	23,3	29,6	-6,3
ODS	8,8	11,3	-2,5
Piráti	31,3	10,8	20,5
SPD	13,6	10,7	2,9
KSČM	0,0	7,8	-7,8
ČSSD	3,2	7,2	-4,0
KDU-ČSL	4,1	5,8	-1,7
TOP 09	4,1	5,3	-1,2
STAN	3,6	5,2	-1,6

Volby 2017 bez VVP

- Jak by dopadly volby do PS 2017 při omezení VVP?
- Vyloučená skupina: **osoby bez maturity** (39,6 %)
- Data: Volební studie 2017

Volební studie 2017

Strana	Bez osob bez maturity	VS	Rozdíl
ANO 2011	28,1	29,6	-1,5
ODS	14,4	11,3	3,1
Piráti	10,7	10,8	-0,1
SPD	11,3	10,7	0,6
KSČM	4,7	7,8	-3,1
ČSSD	5,9	7,2	-1,3
KDU-ČSL	5,9	5,8	0,1
TOP 09	7,4	5,3	2,1
STAN	5,4	5,2	0,2

Volby 2017 bez VVP

- Jak by dopadly volby do PS 2017 při omezení VVP?
- Vyloučená skupina: **osoby bez VŠ** (83,8 %)
- Data: Volební studie 2017

Volební studie 2017

Strana	Bez osob bez VŠ	VS	Rozdíl
ANO 2011	28,0	29,6	-1,6
ODS	20,0	11,3	8,7
Piráti	10,8	10,8	0,0
SPD	8,1	10,7	-2,6
KSČM	1,5	7,8	-6,3
ČSSD	7,0	7,2	-0,2
KDU-ČSL	5,6	5,8	-0,2
TOP 09	5,8	5,3	0,5
STAN	6,5	5,2	1,3

Volby 2017 bez VVP

- Jak by dopadly volby do PS 2017 při omezení VVP?
- Vyloučená skupina: **osoby s čistým příjmem domácnosti do 19 999 Kč**
(25,8 %)
- Data: Volební studie 2017

Volební studie 2017

Strana	Bez osob s příjmem domácnosti do 19 999	VS	Rozdíl
ANO 2011	30,5	29,6	0,9
ODS	12	11,3	0,7
Piráti	12,5	10,8	1,7
SPD	9,3	10,7	-1,4
KSČM	4,7	7,8	-3,1
ČSSD	7,4	7,2	0,2
KDU-ČSL	5,9	5,8	0,1
TOP 09	5,9	5,3	0,6
STAN	6,1	5,2	0,9

Volby 2017 bez VVP

- Jak by dopadly volby do PS 2017 při omezení VVP?
- Vyloučená skupina: **osoby s čistým příjmem domácnosti do 39 999 Kč**
(71,9 %)
- Data: Volební studie 2017

Volební studie 2017

Strana	Bez osob s příjmem domácnosti do 39 999	VS	Rozdíl
ANO 2011	27,7	29,6	-1,9
ODS	16,8	11,3	5,5
Piráti	13,1	10,8	2,3
SPD	6,8	10,7	-3,9
KSČM	2,4	7,8	-5,4
ČSSD	5,1	7,2	-2,1
KDU-ČSL	5,2	5,8	-0,6
TOP 09	6,8	5,3	1,5
STAN	9,3	5,2	4,1

Volby 2017 bez VVP

- Jak by dopadly volby do PS 2017 při omezení VVP?
- Vyloučená skupina: **ekonomicky neaktivní osoby** (36,6 %) – nezaměstnaní, studenti, důchodci
- Data: Volební studie 2017

Volební studie 2017

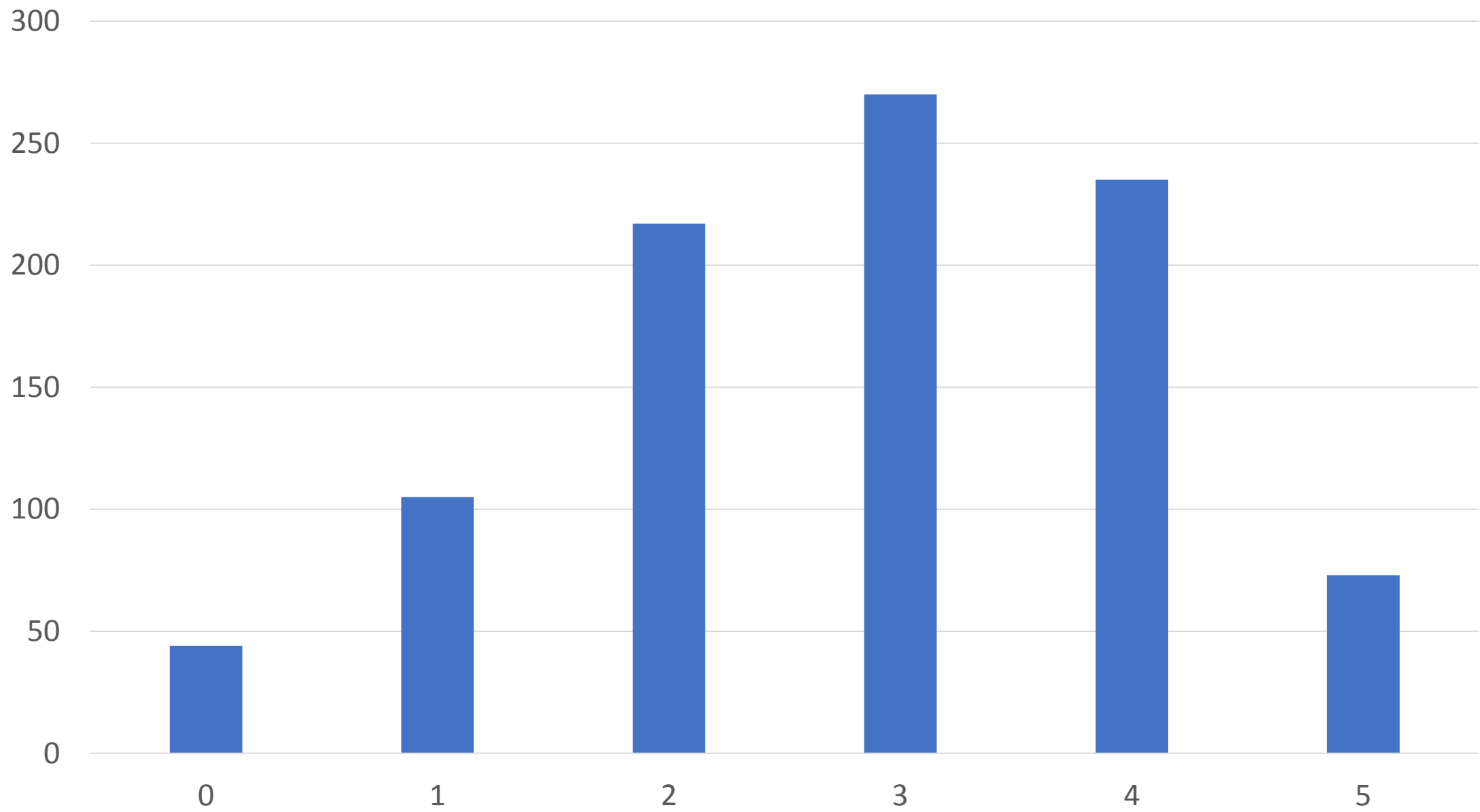
Strana	Bez ekonomicky neaktivních osob	VS	Rozdíl
ANO 2011	30,6	29,6	1,0
ODS	13,4	11,3	2,1
Piráti	11,9	10,8	1,1
SPD	12,0	10,7	1,3
KSČM	2,5	7,8	-5,3
ČSSD	6,2	7,2	-1,0
KDU-ČSL	4,4	5,8	-1,4
TOP 09	6,6	5,3	1,3
STAN	6,4	5,2	1,2

Volby 2017 bez VVP

- Jak by dopadly volby do PS 2017 při omezení VVP?
- Vyloučená skupina: **osoby dle znalosti politiky**
- Data: Volební studie 2017

Znalost politiky

- Index sestavený ze „znalostních“ otázek
 - Předseda EK je volen občany EU
 - ČR formálně vznikla v 1989
 - Současná EU má 25 členských států
 - Kr. zastupitelé jsou vybráni při volbách do kr. zastupitelstev
 - Kanada je stálým členem Rady bezpečnosti OSN
- Za každou správnou odpověď 1 bod
- Rozsah znalostí o politice → 0 - 5



Volby 2017 bez VVP

- Jak by dopadly volby do PS 2017 při omezení VVP?
- Vyloučená skupina: **osoby s počtem bodů 0-2 (38,8 %)**
- Data: Volební studie 2017

Volební studie 2017

Strana	Bez osob s 0-2 body	VS	Rozdíl
ANO 2011	29,8	29,6	0,2
ODS	12,9	11,3	1,6
Piráti	9,6	10,8	-1,2
SPD	8,7	10,7	-2,0
KSČM	8,5	7,8	0,7
ČSSD	7,7	7,2	0,5
KDU-ČSL	6,1	5,8	0,3
TOP 09	5,3	5,3	0,0
STAN	5,1	5,2	-0,1

Volby 2017 bez VVP

- Jak by dopadly volby do PS 2017 při omezení VVP?
- Vyloučená skupina: **osoby s počtem bodů 0-3 (67,4 %)**
- Data: Volební studie 2017

Volební studie 2017

Strana	Bez osob s 0-3 body	VS	Rozdíl
ANO 2011	29	29,6	-0,6
ODS	14,5	11,3	3,2
Piráti	8,9	10,8	-1,9
SPD	7,6	10,7	-3,1
KSČM	9,2	7,8	1,4
ČSSD	8,5	7,2	1,3
KDU-ČSL	5,9	5,8	0,1
TOP 09	5,2	5,3	-0,1
STAN	4,5	5,2	-0,7

Volby 2017 bez VVP

- Jak by dopadly volby do PS 2017 při omezení VVP?
- Vyloučená skupina: **osoby s počtem bodů 0-4 (92,3 %)**
- Data: Volební studie 2017

Volební studie 2017

Strana	Bez osob s 0-4 body	VS	Rozdíl
ANO 2011	18,6	29,6	-11,0
ODS	26,1	11,3	14,8
Piráti	12,1	10,8	1,3
SPD	4,6	10,7	-6,1
KSČM	6,7	7,8	-1,1
ČSSD	9,2	7,2	2,0
KDU-ČSL	5,8	5,8	0,0
TOP 09	13,1	5,3	7,8
STAN	3,8	5,2	-1,4