

MUNI  
FAKULTA  
SOCIÁLNÍCH  
STUDIÍ

ROLE

**PSYb2890**

## REFLEXE ÚKOLU



1. Vylosujete si svoji roli (1 – si zapisují, 2 – prezentují a 3 – jaký z toho mají pocit)

## DRIVERY

1. Bud' silný
2. Bud' perfektní
3. Těš ostatní/mě
4. Snaž se
5. Spěchej





# FÁZE VÝVOJE SKUPINY

## FÁZE VÝVOJE SUPINY

1. **Formování - seznamování, zjišťují o společné činnosti více, rituály, nejistota, nemají představu, co je čeká**
2. **Bouření - vzdor vůči úkolům, konflikty snaha prosadit se a touha po určité sociální pozici, musí proběhnout, usazení**
3. **Normování - vyladování RR, nové normy, struktura, společné hodnoty, postoje a pravidla, snaha dohodnout se**
4. **Fungování - společné cíle, kooperace, jsou stabilizované a pevné vazby, bez devalvací**
5. **Ukončení - uvolňují se vztahy, členové se rozchází a skupina zaniká, uzavírá se cyklus**

# FÁZE VÝVOJE SKUPINY

1. Jak se podle vás projevovaly jednotlivé fáze vývoje skupiny v našem předmětu?

**Na co jste přišli?**



**Udělejte 3-jice, máte na to 5 minut**

# VEDU, VEDEŠ, VEDEME?

1. Jaké jsou za vás charakteristiky dobrého vedoucího?
2. Jaké jsou za vás charakteristiky špatného vedoucího?

**Na co jste přišli?**



**Udělejte 2 skupiny, máte na to 10 minut**

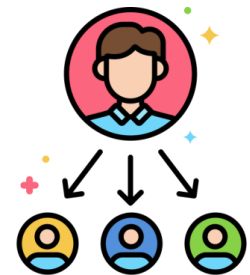


# FÁZE VÝVOJE SUPINY A ROLE VEDOUcíHO

## 1. Formování

+ jasné kontrakty, časová struktura, program, nastavení hranic, čas na poznání, pozice ++, respekt, zájem

- nedostatečná struktura, míšení rolí, orientace na cíl, mnoho pravidel, agresivní či manipulativní chování, tajnosti, pozice +- nebo -+



# FÁZE VÝVOJE SUPINY A ROLE VEDOUcíHO



## 2. Bouření

+ naslouchá kritickým hlasům, reaguje z ++, je odolný vůči manipulaci, váží si pocitů a vytváří pro ně prostor, podporuje vhodné změny, podporuje v samostatném řešení úkolů, deleguje odpovědnosti, nechává ukázat silné stránky

- přehlíží agresi, hněv a rebelii, je slabý, snaží se zavaděčit, dramatický trojúhelník, podporuje polarizaci, bez sankcí, nechá je samotné

# FÁZE VÝVOJE SUPINY A ROLE VEDOUcíHO



## 3. Normování

+ oceňuje když členové otevřeně a kriticky testují normy, je flexibilní a otevřený různým cestám k dosažení cíle, podporuje skupinu ve vytváření vlastních pravidel, respektuje skupinu a jednotlivé členy, dává najevo vlastní hodnoty a postoje

- oceňuje rigidní myšlení, brzdí vývoj směrem k autonomii, nechce ústřední roli, nezpochybňuje destruktivní chování členů, nechce se vzdát vlastní představy o identitě skupiny, pravidla místo norem

# FÁZE VÝVOJE SUPINY A ROLE VEDOUcíHO



## 4. Fungování

+ více a více ustupuje z ústřední role, minimální kontrola a maximální ochrana, dává podmíněné i nepodmíněné stroky, povoluje skupině rozhodovat se, experimentovat, podporuje autonomii, autentičnost, kompetence, dává najevo radost ze společné práce

- destruktivní kritika, nedostatek ocenění, přílišný důraz na čas, podporuje chování mot. drivers, v chování chladný, neosobní a drží si odstup, zaměření na úkol a cíl - ne na skupinu, neumožňuje autonomii skupiny

# FÁZE VÝVOJE SUPINY A ROLE VEDOUcíHO



## 5. Ukončení

+ dává si čas a prostor na proces loučení, iniciuje ukončovací rituály, stimuluje realistické plánování budoucnosti, otevřeně mluví o svých pocitech

- problém nechat skupinu či členy jít, přehlíží potřebu truchlení, nedává čas, spěchá s ukončením, předkládá rituály, které skupina nechce, promítá své problémy s loučením nebo ukončením



# SYSTEM ROLÍ

# SYSTÉM ROLÍ

1. Napište si 6 svých rolí a seřadte je podle důležitosti (*koherentní systém hodnot, pocitů a chování, představ o realitě a s ním spojených vztahů*)



**Udělejte 3-jice a posdítejte, čeho jste si všimli, máte 10 minut**



## SYSTEM ROLÍ

- je dynamický podle toho, v jaké fázi je
- vliv z vnějšku jím může začít hýbat
- nejasnost role
- dívat se i na slepá místa – stejně nás ovlivňují a jsou součástí
- mám různě blízko k lidem
- různá moc, vliv
- co až odejde?
- každý to vnímá přes sebe, skrz RR



# MODEL ROLÍ



## MODEL ROLÍ

- Portfolio rolí, které hraje na scénáři celého světa
- Lidskost člověka je vyjádřena způsobem, jakým strukturuje svoje role
- Svět osobní/ Svět profesní/Organizační
- Kompetence – mít kontrolu nad koherentním systémem hodnot, pocitů způsobů pohledů na realitu a vztahů, které jsou svázané s danou rolí
- Integrace – zralá osobnosti integruje i rozdílné role



## MODEL ROLÍ

1. Dejte dohromady popis nějaké vaší pracovní role

**Udělejte 3-jice, máte na to 10 minut**



# OMEZENÍ ROLÍ

# OMEZENÍ ROLÍ

1. Fixace
2. Vyloučení
3. Kontaminace
4. Zmatenost
5. Rolové zvyky/konvence



## CO, KDYŽ SI NEVÍM RADY?

1. Představte si nějakou těžkou situaci, co vás čeká – sepište si, v jaké roli zde chcete vystupovat – co vám v tom brání?

**Na co jste přišli?**



**Máte na to 5 minut**



## CO MÁME DNES ZA SEBOU?

1. Úkol
2. Role vedoucího
3. Systém rolí
4. Model rolí
5. Omezení rolí



# ÚKOLNÍČEK

- 1. Sledujte svoje role – omezení, máte někde nějaké patologie? (minimálně 2 příklady)**

