



Změna reprezentace postav v pohádkách

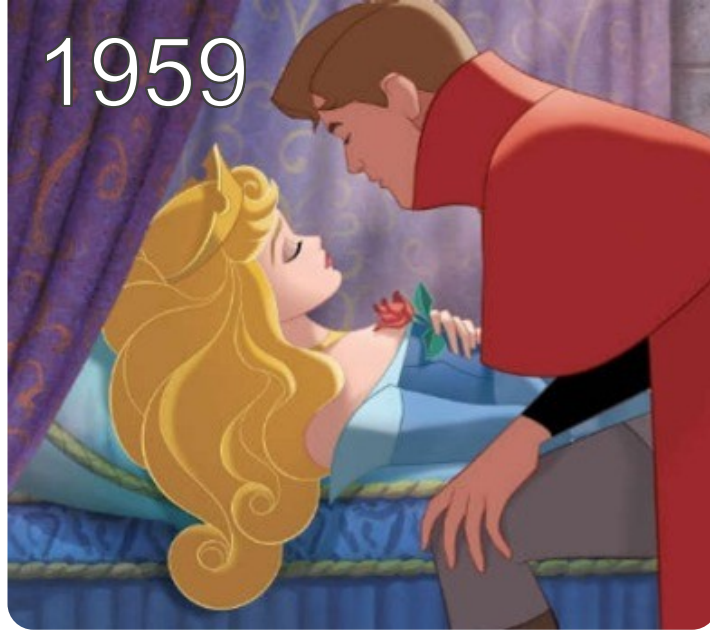
pasivní role VS aktivní role



1950



1959



1937



1991



2012



2012



2021



2012





Otázky do diskuze

Domníváte se, že je reprezentace současných ženských a mužských postav v pohádkách zpracována dobře?

V čem se podle vás posunula reprezentace k lepšímu a v čem třeba k horšímu a proč?

Odpovídá podle vás současné vyobrazení reality?

Proč si myslíte, že je tvůrci začínají takhle zobrazovat?