



**BSSb1153 - IZS v ČR**

# Záchranný útvar HZS ČR



**3.10.2024**

**BSSb1153**

**nrap. Mgr. Jakub Morávek, Ph.D.**



**BSSb1153 - IZS v ČR**

# Záchranný útvar HZS

- Přímo podřízená a řízená zálohová jednotka Generálního ředitelství HZS ČR
- Záchranný útvar HZS ČR - sídlo Hlučín
- Záchranná rota Zbiroh (2010)
- Záchranná rota Jihlava (2015)
- Vyjíždí pokud dojde k mimořádné události většího rozsahu (sesuvy půdy, povodně, větrné kalamity atd.) vyžadující nasazení těžké a speciální techniky, kterou záchranný útvar disponuje a běžné stanice jí nemají







## Historie posádky

- 1920 Dělostřelecký pluk 108
- 1935-1938 Budování linie těžkého opevnění
- 1937 Hraničářský pluk 4
- 1947 Pojmenování kasáren podle básníka Petra Bezruče
- Poválečná historie – tankové, automobilní, pěší a jiné útvary
- 1997 Ústřední vojenský veterinární ústav
- 2000 vytvoření záchranného praporu 75. záchranné a výcvikové základny Olomouc v Hlučíně
- 2004 157. záchranný prapor - vznikl 1.července





**BSSb1153 - IZS v ČR**

# Vznik ZÚ

- Usnesením Vlády ČR ze dne 22. října 2007 č. 1194 a schválením transformace resortu Ministerstva obrany ČR bylo rozhodnuto o předání 157. záchranného praporu Armády ČR dislokovaného v Hlučíně Hasičskému záchrannému sboru České republiky
- Následně byl přijat zákon č. 260 ze dne 25. června 2008, kterým se měnil zákon č. 238/2000 Sb., o Hasičském záchranném sboru České republiky, s účinností od 1. ledna 2009
- Na základě tohoto zákona dnem 1. ledna 2009 vznikl Záchranný útvar Hasičského záchranného sboru ČR
- 1. ledna 2010 vznikla Záchranná rota dislokovaná ve Zbirohu
- 1. ledna 2016 vznikla Záchranná rota dislokovaná v Jihlavě



# BSSb1153 - IZS v ČR

## Dislokace

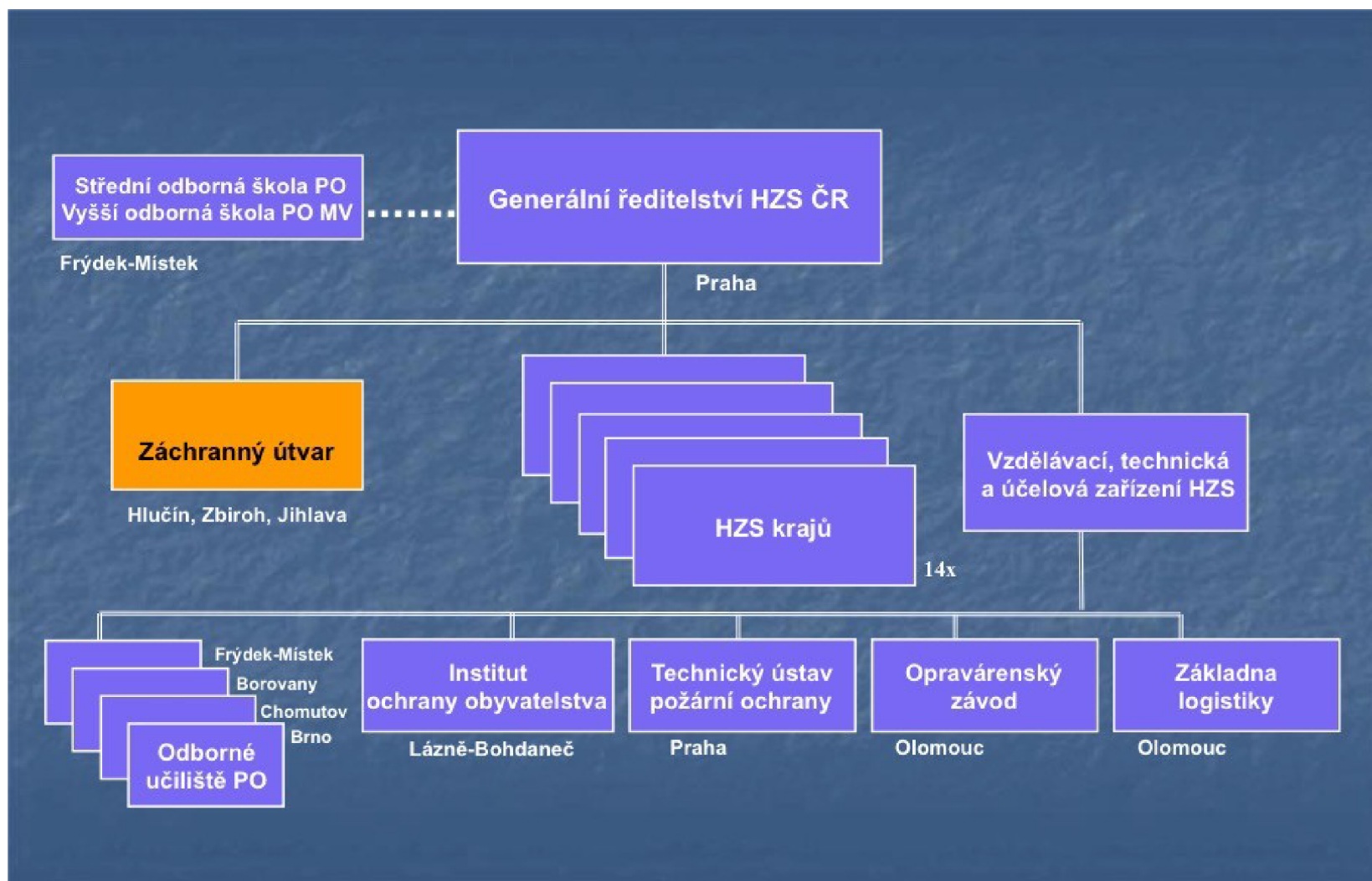






# BSSb1153 - IZS v ČR

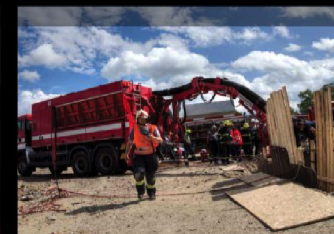
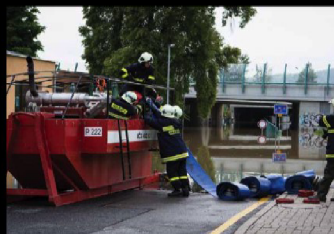
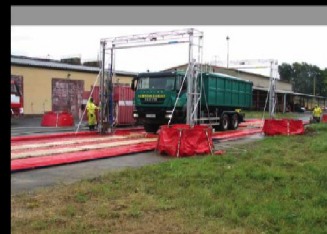
## Postavení v rámci HZS





**BSSb1153 - IZS v ČR**

# ÚKOLY A ZAMĚŘENÍ ZÁCHRANNÁ A HUMANITÁRNÍ ČINNOST







# BSSb1153 - IZS v ČR

## OSTATNÍ ČINNOST V RÁMCI SLOŽEK IZS ČR

 **Spolupráce a zabezpečení různých činností složek IZS ČR a veřejné správy (HZS ČR, PČR...)**



## VZDĚLÁVÁNÍ

 **Zajišťování odborných a specializačních kurzů (např. obsluha motorových řetězových pil, manipulace se zvířaty, vůdce malého plavidla, obsluha zemních a stavebních strojů, dekontaminace u mimořádné události)**

 **Získání řidičských oprávnění pro příslušníky HZS ČR, dalších složek IZS ČR a členy JSDH**







# BSSb1153 - IZS v ČR

## Úkoly a zaměření

- Záchranná a humanitární činnost
- Obnova postižených území (Black out,...)
- Poskytování záchranné a humanitární pomoci v zahraničí

● záchranné

- Základní příprava nových příslušníků HZS
- Autoškola + výcvik řidičů

● vzdělávací

- Gesce a odborná příprava HZS v odbornostech
  - Kynologická
  - Potápěčská
  - Trhací práce
  - Strojní a technická služba

● odborné



# BSSb1153 - IZS v ČR

## Síly a prostředky

Záchranné prvky	Druh záchranných prací	Složení	Připravenost k výjezdu
<p>OPIS GŘ</p> <p>Koordinátor</p> <p>Velící důstojník</p> <p>Záchranné odřady</p> <ul style="list-style-type: none"> <li>- velitel odřadu</li> <li>- svozový řidič (do 60' - 24 / 7)</li> <li>- záchranáři</li> </ul>	<ul style="list-style-type: none"> <li>- záchrana osob</li> <li>- vyprošťování osob a techniky</li> <li>- ekologické havárie</li> <li>- zemní práce</li> <li>- dekontaminace osob a tech.</li> <li>- speciální práce</li> <li>- evakuace</li> <li>- doprava a čerpání vody</li> <li>- rozsáhlé požáry</li> <li>- jiná záchranná pomoc</li> </ul>	dle potřeby	<p><i>pracovní doba do 60'</i></p> <p><i>jednotlivá technika do 30'</i></p> <p>-----</p> <p><i>mimopracovní doba co nejdříve / do 6h</i></p>
Základna humanitární pomoci	<ul style="list-style-type: none"> <li>- naložení materiálu</li> <li>- přesun</li> <li>- rozvinutí základny</li> <li>- provozování základny</li> </ul>	<ul style="list-style-type: none"> <li>- 30 osob</li> <li>- 20ks techniky</li> </ul>	<ul style="list-style-type: none"> <li>-do 8h naložení</li> <li>-do 12h zahájení výstavby</li> <li>-do 36h dosažení pohot.k příjmu osob</li> </ul>



# BSSb1153 - IZS v ČR

## ZÁCHRANNÝ ÚTVAR HZS ČR







## System aktivace

- na žádost velitele zásahu, řídicího důstojníka, nebo KOPIS HZS krajů (OPIS GŘ), kteří danou MU řeší
- na místo zásahu vysílá jednotku ZÚ HZS ČR koordinátor OŘO na základě požadavku OPIS GŘ
- možnost kontaktovat přímo ZÚ HZS ČR a konzultovat možnosti, příp. vyžádat příjezd odpovědné osoby (ŘD) k posouzení nasazení



**BSSb1153 - IZS v ČR**

# Záchranná rota Hlučín

- Provádí záchranné práce a odstraňování následků živelných pohrom, vážných DN a průmyslových havárií
- Zřizuje průchody a průjezdy v troskách
- Vyhledává a uvolňuje zavalené osoby ze sutin a závalů
- Převáží kontaminovanou zeminu a nevybuchlou munici
- Poskytuje nouzovou dodávku vody a potravin
- Provádí zajišťovací práce u poškozených objektů a jejich stržení
- Vytváří protipožární ochranné pásy
- Provádí zemní práce (uvolňování koryt řek, zavalené komunikace...)
- Vyprošťuje uváznou nebo havarovanou techniku
- Provádí odsun havarované a poškozené techniky
- Provádí výškové práce s jeřáby
- Převáží osoby a majetek po vodě a souši;
- Dálkově dopravuje vodu
- Podílí se na zajišťování nouzového přežití obyvatelstva pomocí rozvinutí a provozování materiální základny humanitární pomoci (SOZ HZS ČR).



# BSSb1153 - IZS v ČR







**BSSb1153 - IZS v ČR**

# Speciální záchranná rota Hlučín

- Vyhledává a vyprošťuje osoby ze sutin a závalů
- Zabezpečuje nouzovou dodávku elektrické energie a osvětlení pracovišť
- Zabezpečuje nouzovou dodávku a distribuci pitné vody
- Provozování a použití úpravný vody
- Provádí dekontaminaci osob, techniky a materiálu, jejich vyprošťování z kontaminovaného prostoru
- Provádí dekontaminaci zamořených prostorů a objektů
- Provádí radiační, chemický a biologický průzkum a meteorologické pozorování
- Podílí se na vyhledávání a záchraně osob z vodních děl, toků a zatopených objektů
- Poskytuje záchrannou a humanitární pomoc v zahraničí (kynologové, potápěči – lezci);
- Poskytuje pomoc při likvidaci ropných havárií
- Provádí demoliční práce pomocí trhavin
- Provádí čerpání vody velkokapacitními čerpadly



**BSSb1153 - IZS v ČR**

# Technika







# BSSb1153 - IZS v ČR

## AJ 80 - Automobilní jeřáb HK 240 K7 + L6

- manipulační, stavební, záchranná práce a manipulace s nepojízdnou nebo havarovanou technikou
- hydraulická ruka – umožňuje provádět práci s jeřábem ve specifických podmínkách

### TECHNICKÉ ÚDAJE

Vozidlo	Mercedes Benz Actros HK 240 K7+L6	
Délka x šířka x výška	11,727 x 2,55 x 4,2 m	
Provozní hmotnost	52 000 kg	
Míst k sezení	2	
Maximální rychlost	90 km/h	
Výkon motoru	375 kW	
Náhon	10 x 8	
Max. nosnost / vyložení	42,78 t / 5,23 m	
	10,1 t / 18,00 m	
	7,1 t / 23,51 m*	
<b>S nastavným ramenem: L6</b>		
Max. nosnost / vyložení	6,00 t / 22,17 m	
	0,86 t / 38,73 m	
	0,28 t / 45,05 m*	
Vybava	vyprošťovací kříž do 3,5tuny	
	vázací prostředky	
<b>Umístění v dislokacích</b>		
DISLOKACE HLUČÍN (ks)	1	
DISLOKACE ZBIROH (ks)	-	
DISLOKACE JIHLAVA (ks)	-	



## VYA 30 - Vyprošťovací automobil

- vyprošťování zapadnuté nebo havarované techniky s možností odtahu vozidel na transportní vidlici
- vybaven jeřábem s nosností břemen do hmotnosti 30 t
- navijáky a zařízení pro odtah vozidel lze ovládat pomocí dálkového ovladače

### TECHNICKÉ ÚDAJE

Vozidlo	Mercedes-Benz Actros 4150 V8	Tatra T815 PJ 36
Rok výroby	2006	1990
Délka x šířka x výška	11,68 x 2,55 x 3,95 m	10,9 x 2,5 x 3,65 m
Provozní hmotnost	34 000 kg	33 500 kg
Míst k sezení	2	2
Maximální rychlost	85 km/h	70 km/h
Výkon motoru	370 kW	208 kW
Náhon	8x8	8x8
Brodivost	1,0 m	-
Jeřáb	max. nosnost 30 t	
Přední naviják	tažná síla 5 t, délka lana 38 m	-
Zadní naviják	tažná síla 20 t, délka lana 70 m	20 t délka lana 190m
Vybava	elektrocentrála NEEC H4	elektrocentrála Heron 2300
	kladky	motorová pila
	vázací prostředky	pracovní nářadí
	světlomet	světlomet
<b>Umístění v dislokacích</b>		
DISLOKACE HLUČÍN (ks)	1	-
DISLOKACE ZBIROH (ks)	-	1
DISLOKACE JIHLAVA (ks)	-	-







# BSSb1153 - IZS v ČR

## Smykový nakladač CAT 289C (D) / CAT 262C

- jednoduché zemní práce, nakládka zeminy či jiného sypkého materiálu
- provádění odkrývání sutin a využití při demoličních pracích
- Příslušenství:
  - nakládací lžice
  - bourací kladivo na rozrušování betonových ploch
  - paletizační vidle k nakládce a přemísťování materiálu

### TECHNICKÉ ÚDAJE

Stroj	CAT 289C (D)	CAT 262C
Délka x šířka x výška	3,68 x 1,98 x 2,2 m	3,69 x 1,68 x 2,1 m
Provozní hmotnost	4 700 kg	3 615 kg
Rychlost pojezdu	14 km/h	14 km/h
Výkon motoru	62 kW	61 kW
Podvozek	pásový	kolový
Objem lžice	0,48 m <sup>3</sup>	0,48 m <sup>3</sup>
max. zvednutí a výsyp	2,45 m	2,45 m
Umístění v dislokacích		
DISLOKACE HLUČÍN (ks)	1	1
DISLOKACE ZBIROH (ks)	1	-
DISLOKACE JIHLAVA (ks)	1	-



## Pásový nakladač – CAT 973D

- balistická ochrana, zvýšená mechanická a teplotní odolnost stroje
- stroj je osazen kamerami a termokamerou – s možností dálkového ovládání stroje na cca 200 m
- nakládka materiálu či zeminy
- zpřístupnění ohnisk požárů (požáry skládek, výrobních hal, ...), provádění rozkrývání sutin zřícených budov, zemních a demoličních prací
- využití v situacích kdy hrozí exploze výbušnin či tlakových lahví

### TECHNICKÉ ÚDAJE

Stroj	CAT 973D
Délka x šířka x výška	7,4 x 2,9 x 3,7 m
Provozní hmotnost	38 900 kg
Rychlost pojezdu	11 km/h
Výkon motoru	196 kW
Objem lžice	3 m <sup>3</sup>
Výškový dosah	5,6 m
Umístění v dislokacích	
DISLOKACE HLUČÍN (ks)	1
DISLOKACE ZBIROH (ks)	-
DISLOKACE JIHLAVA (ks)	-







# BSSb1153 - IZS v ČR

## Univerzální dokončovací stroj UDS - 214 / 114

- k rozkrývání sutin zřícených budov, provádění výkopových, zemních a demoličních prací a drobných terénních úprav
- čištění koryt vodních toků, nakládka zeminy či jiného materiálu
- rozrušování ledového příkrovu a nánosů ker

### TECHNICKÉ ÚDAJE

Vozidlo	Tatra T815 UDS - 214 / 114	Tatra T815-7 UDS - 214
Délka x šířka x výška	8,8 x 2,5 x 4,0 m	9,45 x 2,50 x 3,98 m
Provozní hmotnost	22 070 kg	24 750 kg
Míst k sezení	2	2
Maximální rychlost	70 km/h	100 km/h
Výkon motoru	225 kW	280 kW
Náhon	6 x 6	6 x 6
Vodorovný dosah	10,5 m	10,5 m
Hlubkový dosah	5,0 m	5,0/6,5 m
Výškový dosah	5,6 m	7,7 m
Objem lžice	1,03 m <sup>3</sup>	0,63 m <sup>3</sup>
Výbava	mot. pila pracovní nářadí	mot. pila pracovní nářadí
<b>Umístění v dislokacích</b>		
DISLOKACE HLUČÍN (ks)	1	1
DISLOKACE ZBIROH (ks)	-	1
DISLOKACE JIHLAVA (ks)	1	-



## Víceúčelový stroj - HUDDIG 1260C

- stroj je osazen kamerami – s možností dálkového ovládní stroje (100 m)
- zemní práce, úpravu terénu, odklizení sutin a demolice objektů
- zpřístupnění ohnisk požárů (požáry skládek, hal, ...), sněhové kalamity
- možnost využití v situacích kdy hrozí exploze výbušnin či tlakových lahví

### TECHNICKÉ ÚDAJE

Stroj	HUDDIG 1260C
Délka x šířka x výška	9,2 x 2,5 x 4,4 m
Provozní hmotnost	12 970 kg
Rychlost pojezdu	40 km/h
Výkon motoru	129 kW
Rypadlo	objem lžice vodorovný dosah
	0,4 m <sup>3</sup> 6,5 m
	hloubkový dosah
	4,9 m
Nakladač	objem lžice zvedací výška
	1,4 m <sup>3</sup> 3,5 m <sup>3</sup>
<b>Umístění v dislokacích</b>	
DISLOKACE HLUČÍN (ks)	1
DISLOKACE ZBIROH (ks)	1
DISLOKACE JIHLAVA (ks)	1







# BSSb1153 - IZS v ČR

[Zpět na přehled](#)

[Zpět na přehled](#)

Návěsy – Nootboom OSD		
<ul style="list-style-type: none"> <li>návěs je určen pro přepravu kolové i pasové techniky a jiného materiálu do hmotnosti 55 tun</li> <li>návěs je teleskopický (lze prodloužit o 6,4m a rozšířit o 0,5m)</li> <li>podvalník OSDS 85-05V je vybaven navijákem o síle 14 tun</li> </ul>		
TECHNICKÉ ÚDAJE		
Návěs	Nootboom OSD 73-04V	Nootboom OSDS 85-05V
Délka x šířka / po max. roztažení	13,5 x 2,9 / 20,2 x 3,5 m	
Provozní hmotnost	14 800 kg	17 100 kg
Užitečné zatížení	55 000 kg	63 000 kg
Počet náprav / kol	4 / 16	5 / 20
Maximální rychlost	100 km/h	90 km/h
Ložná plocha	délka	9,2 – 15,6 m (prodloužení)
	šířka	2,9 - 3,5 m (rozšíření)
Ložná plocha s horní podestou – prodloužení	12,8 – 19,5 m	
Výška ložné plochy – převoz / po spuštění	100 / 87 cm	
Přepravní výška naložené techniky	CAT 973 D	4,70 m
	CAT 329 E	4,1 m
	CAT 336 F	4,75 m
	JCB 437 HT	4,33 m
	SPOT 55	4,6 m
Výbava	–	naviják
	vázací prostředky	
Umístění v dislokacích		
DISLOKACE HLUČÍN (ks)	2	1
DISLOKACE ZBIROH (ks)	2	-
DISLOKACE JIHLAVA (ks)	1	-



Návěs – REISCH RSBS-35/24PV	
<ul style="list-style-type: none"> <li>určen pro přepravu různorodého materiálu do hmotnosti 30 tun</li> <li>provedení ADR typ EX III.</li> <li>vybaven posuvnou podlahou, zadními a bočními dveřmi</li> <li>posuvná podlaha je ovládána hydraulicky, vlastním motorovým agregátem</li> <li>podlaha se posouvá v podélné ose – usnadnění nakládky a vykládky materiálu</li> </ul>	
TECHNICKÉ ÚDAJE	
Návěs	REISCH RSBS-35/24PV
Délka x šířka x výška	14,4 x 2,5 x 3,7 m
Provozní hmotnost	10 000 kg
Užitečné zatížení	30 000 kg
Maximální rychlost	100 km/h
Ložná plocha	13,5 x 2,2 x 2 m
Objem návěsu	60 m <sup>3</sup>
Umístění v dislokacích	
DISLOKACE HLUČÍN (ks)	1
DISLOKACE ZBIROH (ks)	-
DISLOKACE JIHLAVA (ks)	-







# BSSb1153 - IZS v ČR

[Zpět na přehled](#)

## Automobil mostní – AM-50

- určen k přemostování překážek o šířce 10 až 12,5 m – jedno mostní pole
- možnost napojení více mostních polí za sebou → přemostění širší překážky
- hloubka přemostované překážky může být v rozmezí od 1,75 do 5,15 metrů

### TECHNICKÉ ÚDAJE

Vozidlo	AM-50	
Délka x šířka x výška	12,0 × 3,15 × 3,8 m	
Hmotnost	25 900 kg	
Výkon	198 kW	
Rychlost	80 km/h	
Mostní pole	nosnost	50 000 kg
	délka	13,5 m
	šířka	4,0 m
	hmotnost	7 100 kg
Umístění v dislokacích		
DISLOKACE HLUČÍN (ks)	2	
DISLOKACE ZBIROH (ks)	–	
DISLOKACE JIHLAVA (ks)	–	



[Zpět na přehled](#)

## Požární tank – SPOT-55

- hašení požárů ve složitých terénních podmínkách a průmyslových oblastech
- zvýšená balistická ochrana osádky

### TECHNICKÉ ÚDAJE

Stroj	SPOT-55	
Délka x šířka x výška	8,15 × 3,45 × 3,54 m	
Hmotnost s náplněmi	47 500 kg	
Maximální rychlost	50 km/h	
Brodivost	1,4 m	
Nádrže	voda	11 000 l
	pěna	2 000 l
Dosah lafet	60 m	
Výbava	vlastní vodní ochlazovací systém	
	radlice	
	kamerový systém	
Umístění v dislokacích		
DISLOKACE HLUČÍN (ks)	1	
DISLOKACE ZBIROH (ks)	–	
DISLOKACE JIHLAVA (ks)	–	







# BSSb1153 - IZS v ČR

[Zpět na přehled](#)

## Obojživelný pásový transportér – PTS-10

- pro přepravu (evakuaci) osob, vozidel, materiálu
- jízda po souši i plavba přes vodní překážky
- lámání ledu do tloušťky 30 cm (s ledolamem\*)
- použitelný do rychlosti toku 2,5 m/s

### TECHNICKÉ ÚDAJE

Stroj	PTS-10	
Délka x šířka x výška	11,42 x 3,3 x 2,8 m	
Provozní hmotnost	17 000 kg	
Přepravní kapacita	72 osob	
Výkon motoru	258 kW	
Užitečné zatížení	voda	10 000 kg
	pevnina	5 000 kg
Maximální rychlost	voda	10 km/h
	pevnina	42 km/h
Výbava	vázací prostředky	
	lana, bóje	
	vyprošťovací lana	
<b>Umístění v dislokacích</b>		
DISLOKACE HLUČÍN (ks)	1 * (ledolam)	
DISLOKACE ZBIROH (ks)	1	
DISLOKACE JIHLAVA (ks)	1	



## Vyprošťovací tank – VT 72B

- vyprošťování zapadlých, zavalených, převrácených vozidel, vlaků, lodí, aj.
- demolice budov a objektů
- pohyblivá balistická ochrana
- vybaven přední radlicí, navijákem a jeřábem

### TECHNICKÉ ÚDAJE

Stroj	VT 72B
Délka x šířka x výška	8,15 x 3,46 x 2,64 m
Provozní hmotnost	45 800 kg
Míst k sezení	2
Maximální rychlost	30 km/h (terén) – 60 km/h (silnice)
Výkon motoru	573 kW
Brodivost	1,2 m
Jeřáb	max. nosnost 19 tun, max. vyložení 7,59 m
Naviják	30 tun, přes 2 kladky až 90 tun
Výbava	délka lana 200 m
	kladky vyprošťovací lana
<b>Umístění v dislokacích</b>	
DISLOKACE HLUČÍN (ks)	1
DISLOKACE ZBIROH (ks)	1
DISLOKACE JIHLAVA (ks)	1







# BSSb1153 - IZS v ČR

[Zpět na přehled](#)

## Sklápěcí automobil – Tatra T815-2 S1

- jednostranný sklápěčkový automobil pro přepravu materiálu
- využití např. při povodních, sněhových kalamitách, požárech atd.
- možnost využití radlice při odklizení sněhu – zprůjezdění komunikací a zabezpečení pohybu na komunikacích a ve městech (ovládání z kabiny řidiče)

### TECHNICKÉ ÚDAJE

Vozidlo	T815-2 S1 8x8
Délka x šířka x výška	8,6 × 2,5 × 3,3 m
Provozní hmotnost	16 000 kg
Užitečné zatížení	16 000 kg
Výkon motoru	321 kW
Maximální rychlost	85 km/h
Brodivost	1,2 m
Míst k sezení	2
Objem ložné plochy	18 m <sup>3</sup>
Rozměr ložné plochy	5,6 x 2,3 m
Umístění v dislokacích	
DISLOKACE HLUČÍN (ks)	1
DISLOKACE ZBIROH (ks)	1
DISLOKACE JIHLAVA (ks)	1



## Sací bagr – MAN TGS

- sací bagr MAN TGS 26.440, 6x6 je určen k nasávání mokrých i suchých materiálů (kapaliny, kaly, zemina, kamení, zdivo, aj.)
- rozměry materiálu – průměr do 250 mm a váha až 30 kg (není určeno na agresivní a žhavé látky, prach – se sklonem k výbuchu)
- možné napojení dalších sacích hadic
- výstup kompresoru umožňuje připojení dvou kusů pneumatického nářadí

### TECHNICKÉ ÚDAJE

Vozidlo	MAN TGS 26.440
Délka x šířka x výška	9,35 × 2,5 × 3,9 m
Provozní hmotnost	21 560 kg
Výkon	324 kW
Rychlost	90 km/h
Objem zásobníku na materiál	8 m <sup>3</sup>
Průtok vzduchu	42 000 m <sup>3</sup> /h
Dosah pevně připojeného potrubí	6 m
Délka sacího potrubí / max.	26 m / 80 m
Max. sací hloubka	12 m
Výbava	4x 2,5 m savice o průměru 25 cm
	2x 2,2 m savice o průměru 25 cm
	1x 1,20 m pevný ocelový nástavec
Umístění v dislokacích	
DISLOKACE HLUČÍN (ks)	1
DISLOKACE ZBIROH (ks)	1
DISLOKACE JIHLAVA (ks)	–







# BSSb1153 - IZS v ČR

## CZS 40 / 12000 S3

Cisternová z odolněná stříkačka je konstruována pro nasazení v prostředí s vysokou mírou ohrožení obsluhy, podvozku a hasicí technologie a ve složitých terénních podmínkách. Zejména při lesních požárech a v místech s možností výskytu nevybuchlé munice, tlakových lahví, v chemických a petrochemických provozech.

Kabina je odolná proti mechanickému poškození na úrovni balistické ochrany ve stupni 2 (2 a/b dle STANAG 4569) a vybavena filtroventilací.

### TECHNICKÉ ÚDAJE

Vozidlo		CZS 40
Délka x šířka x výška		11,1 x 2,5 x 3,2 m
Hmotnost s náplněmi		36 000 kg
Motor		373 kW - Cummins
Převodovka		Automatická - Allison
Maximální rychlost		90 km/h
Systém řízení kol		Systém AWS (řiditelné nápravy do 30 km/h)
Čerpadlo		4000 l/min s funkcí Pump & Roll
Objem vodní nádrže		12 000 l
Lafeta	nárazníková	2 000 l/min
	horní (výsuvná)	4 000 l/min
Vodní ochrana		ochrana karoserie a podvozku termokamera, poziční kamery aktivní / pasivní filtroventilace
Výbava		motorová pila 3ks evakuačních IDP hadice a armatury B, C, D
Umístění v dislokacích		
DISLOKACE HLUČÍN (ks)		1
DISLOKACE ZBIROH (ks)		1
DISLOKACE JIHLAVA (ks)		-



## Tahač – Tatra T815 VT

- tažení podvalníku P50N – převoz nadrozměrné techniky do 50 tun (tahač má stálou zátěž 10 tun potřebnou pro tahání přívěsů).
- vyprošťovací práce pomocí navijáku
- vyprošťování a odtažení nepojízdné nebo havarované techniky
- možnost napojení šípové radlice při sněhové kalamitě – zprůjezdnění a zabezpečení pohybu na komunikacích a ve městech

### TECHNICKÉ ÚDAJE

Vozidlo		T815 VT 8x8
Délka x šířka x výška		9,34 x 2,5 x 3,65 m
Provozní hmotnost		15 700 kg + 10t zátěž
Tažné zařízení		70 000 kg na silnici
Výkon motoru		265 kW
Maximální rychlost		85 km/h
Brodivost		1,5 m
Míst k sezení		4
Naviják	tažná síla	117,7 kN
	délka lana	85 m
Výbava		2x vyprošťovací kladky pracovní nářadí vyprošťovací popruhy vázací popruhy
Umístění v dislokacích		
DISLOKACE HLUČÍN (ks)		4 (1x šípová radlice)
DISLOKACE ZBIROH (ks)		1
DISLOKACE JIHLAVA (ks)		2 (1x šípová radlice)







# BSSb1153 - IZS v ČR

## Autobusy

### Irisbus / Crossway / Evadys

- přeprava osob a nouzové zázemí
- výcvik řídičského oprávnění – Iveco Crossway

### TECHNICKÉ ÚDAJE

Vozidlo	Irisbus 397E	Crossway CBCW3	Iveco Evadys
Délka x šířka x výška	12,4 x 2,5 x 3,7 m	10,8 x 2,5 x 3,5	12,1 x 2,5 x 3,5
Provozní hmotnost	13 600 kg	11 700 kg	13 3000 kg
Výkon motoru	331 kW	265 kW	294 kW
Maximální rychlost	100 km/h	100 km/h	100 km/h
Míst k sezení	49 + 2	47 + 15 stojících	49 + 2

### Umístění v dislokacích

DISLOKACE HLUČÍN (ks)	1	1	1
DISLOKACE ZBIROH (ks)	-	-	-
DISLOKACE JIHLAVA (ks)	-	-	-

## Čtyřkolky

### Artic Cat / Polaris Ranger

- čtyřkolka určená pro převoz materiálu, hadic a dalších technických prostředků do těžko přístupných míst
- je vybavena vysokotlakým zařízením Rapid 23/50 ERS s vodní nádrží a sněhovou radlicí

### TECHNICKÉ ÚDAJE

Vozidlo	Arctic Cat Prowler HDX 700i	Polaris Ranger XP 900
Délka x šířka x výška	3,42 x 1,53 x 2,0 m	2,96 x 1,57 x 1,89
Provozní hmotnost	750 kg	759 kg
Výkon	34 kW	51 kW
Rychlost	40 km/h	60 km/h
Pohon	2x4, 4x4	2x4, 4x4
Hasicí zařízení Rapid 23/50 ERS	výkon čerpadla 23 l/min s tlakem 50 Bar délka vedení 60 m sací výška 2 m	-
Vodní nádrž	250 l	-
Rozměry korby (dxš)	1,1 x 1,4 m	0,88 x 1,23 m
Sněhová radlice	šířka 152 cm	-

### Umístění v dislokacích

DISLOKACE HLUČÍN (ks)	1	1
DISLOKACE ZBIROH (ks)	1	-
DISLOKACE JIHLAVA (ks)	-	1







# BSSb1153 - IZS v ČR

## SDT – Stanoviště dekontaminace techniky

- zařízení slouží k dekontaminaci techniky od chemických, biologických a radioaktivních látek
- při činnosti je nutný zdroj vody (CAS o kapacitě min. 4 000 l)
- je složeno z rámu pro nanášení dekontaminačního roztoku a rámu pro oplach, třech záchytných van o rozměru 6 x 10 m

### TECHNICKÉ ÚDAJE

Zařízení	SDT 09	
Šířka manipulačního prostoru	10 m	
Délka manipulačního prostoru	40 m	
Hmotnost	8 000 kg	
Obsluha	6 osob	
Uvedení do provozu	60 minut	
Průjezdny profil	2 x 2 m až 3,8 x 4 m EC Honda 1600	
Výbava	nádrž – kontaminovaná voda	6 x 3m <sup>3</sup>
	nádrž – na dekont. činidlo	4 x 2m <sup>3</sup>
	hadice, příslušenství	
	tlakové myčky	
Umístění v dislokacích		
DISLOKACE HLUČÍN (ks)	1	
DISLOKACE ZBIROH (ks)	1	
DISLOKACE JIHLAVA (ks)	1	



## SDO III – Stanoviště dekontaminace osob

- zařízení je určeno k provádění dekontaminace osob od chemických, biologických, radioaktivních látek i hygienické čistě osob
- jedná se o přívěs s výklopnými vraty, ve kterém jsou uloženy dva stanové přístřešky o rozměrech 5 x 3 m

SDO III – potřeba CAS

### TECHNICKÉ ÚDAJE

Zařízení	SDO III
Velikost prostoru (d x š)	9,3 x 2,5 (8,5m)
Obsluha	6 osob
Uvedení do provozu	25 minut
Spotřeba vody za hodinu	2 000 l
Spotřeba vody na osobu	25 l
Kapacita stanoviště	max. 40 osob / hod.
Výbava	záchytné jímky
	EC GEKO 9000, ohříváč obleky,
Umístění v dislokacích	
DISLOKACE HLUČÍN (ks)	1
DISLOKACE ZBIROH (ks)	1
DISLOKACE JIHLAVA (ks)	1 (SDO II)







# BSSb1153 - IZS v ČR

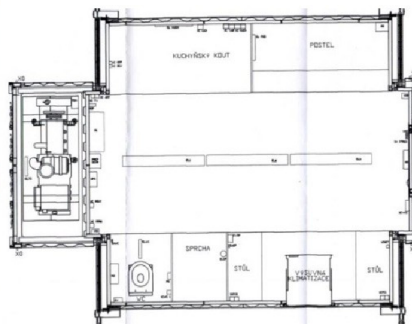
[Zpět na přehled](#)

## KNP – kontejner nouzové přežití

- KNP je určen především jako technické zázemí pro příslušníky HZS ČR, kteří provádějí zásahovou činnost na místě mimořádné události či jako zázemí pro řízení a koordinaci prací na takovémto místě.
- je vybaven generátorem elektrické energie, kterým je možno napájet samotný kontejner ale i další zařízení.
- ke kontejneru je možné připojit nafukovací stany – 1x malý + 2x velké a vytvořit při mimořádné události celkové zázemí (komplex)

### TECHNICKÉ ÚDAJE

Zařízení	KNP
Typ kontejneru	ISO 1C
Délka x šířka x výška	6,1 x 2,4 x 2,4 m
Vnitřní prostor po rozložení	4,8 x 4,1 x 2,1 m
Hmotnost kontejneru	11 000 kg
Klimatické podmínky provozu	-20°C až +46°C
EC generátor	Endress ESE 110 – 400V, 86kW
Motor generátoru	Deutz BF4M 1013EC – 4 760 cm <sup>3</sup> , 91kW, 240 l. nádrž, doba provozu 13,5 h
Vybava	1x – digitální terminál, analogová radiostanice klimatizace, teleskopický stožár (4x 500W)
	2x – pracovní stůl, židle, lůžko
	sprcha, toaleta, mikrovlnná trouba, chladnička, el. vařič, varná konvice, TV, Wi-Fi,
Nafukovací stany – rozměry	1x (5,6 x 3,0 m) + 2x (5,6 x 8,3 m)
Umístění v dislokacích	
DISLOKACE HLUČÍN (ks)	1
DISLOKACE ZBIROH (ks)	-
DISLOKACE JIHLAVA (ks)	1



[Zpět na přehled](#)

## KNP – úpravná vody

- Kontejnerová úpravná vody (KNP-UV), je určena k rychlému nasazení v postižených oblastech, zejména při živelních pohromách, zemětřeseních nebo záplavách, a to při kontaminaci tradičních zdrojů pitné vody, nebo při narušení místní infrastruktury,
- Umožňuje úpravu z různých zdrojů podzemní i povrchové vody o výkonu úpravný nejméně 5m<sup>3</sup>/hodinu,
- Veškeré části technologie, které přicházející do styku s pitnou vodou, splňují požadavky zákonů a vyhlášek dle platné legislativy.

### TECHNICKÉ ÚDAJE

Zařízení	KNP – UV	
Typ kontejneru	ISO 1C / ližiny (variabilní převoz kontejneru)	
Délka x šířka x výška	6,1 x 2,4 x 2,4 m	
Hmotnost kontejneru	8 500 kg	
Klimatické podmínky provozu	-20°C až +45°C	
Spuštění KNP – UV	4 osoby / 3 – 9 hodin v závislosti na jakosti surové vody	
Obsluha KNP-UV během provozu	2 osoby	
Provoz – po nastavení systému	automatický – systém hlášení poruch SMS	
Výkon úpravný vody – m <sup>3</sup>	množství upravené vody / hodinu	cca 5 m <sup>3</sup>
	množství upravené vody / den	120 m <sup>3</sup>
Výkon úpravný vody – osoby	pouze k pití (3 l / 1 osoba / den)	40 000 osob
	běžná spotřeba (100 l / 1 osoba / den)	1 200 osob
Akumulační nádoba	4 m <sup>3</sup> upravené pitné vody	
Vybava	Filtrace	pískový, odmanganovací, uhlíkový a rukávový filtr RF s filtrační vložkou, UV lampa se dvěma zářiči – 55W
		podávací a dávkovací čerpadla, elektrocentrála Grizzli, světelný stožár, pracoviště pro 2 osoby
Umístění v dislokacích		
DISLOKACE HLUČÍN (ks)	1	
DISLOKACE ZBIROH (ks)	-	
DISLOKACE JIHLAVA (ks)	-	







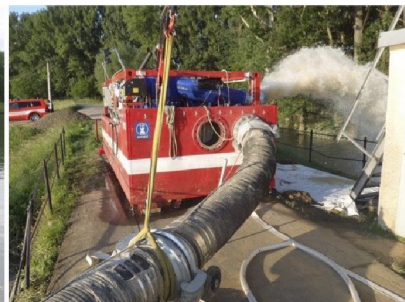
# BSSb1153 - IZS v ČR

## MČS 1500 – Mobilní čerpací stanice

- odčerpávání velkého množství vody ze zatopených oblastí
- možnost čerpání vody s nečistotami velikosti do 90 mm
- nasazení čerpadla na suchu, nebo jako plovoucí (stabilizační plováky)

### TECHNICKÉ ÚDAJE

Stroj	MČS 1500
Délka x šířka x výška soupravy	18,6 × 2,5 × 3,7 m
Provozní hmotnost soupravy	36 000 kg
Výkon čerpadla	1 500 l/s
Dopravní výška	25 m
Dopravní vedení	400 m + 120 m
Sací výška	max. 5,5 m
Výbava	sací hadice
	výtlačné hadice
	příslušenství
Umístění v dislokacích	
DISLOKACE HLUČÍN (ks)	1
DISLOKACE ZBIROH (ks)	-
DISLOKACE JIHLAVA (ks)	-



## Potápěči ZÚ HZS ČR

- určení pro technické práce pod vodní hladinou (jeskyně, led, lomy...)  
– vyhledávání, řezání, vyprošťování, vyzvedávání předmětů, aj.
- práce v kontaminované vodě
- Hycon – hydraulický agregát s diamantovým řezacím kotoučem a sbíjecím kladivem (do hl. 7m), zvedací vaky a úvazky

### Vozidla:

1. Tatra T815 6x6: uzpůsobená jako zázemí pro potápěče při ponorech
2. Tatra T815 6x6 – ADK: vybavena **dekompresní komorou** – DK-2B
  - pracovní tlak komory je ekvival. 100 m hloubky.  
Je určena pro 2 sedící a 1 ležící osobu
  - dekompresní komoru lze požit i za jízdy vozidla (obsahuje přepravovat v prostoru nástavby)

### TECHNICKÉ ÚDAJE

Družstvo – 1x	Potápěči – pouze dislokace Hlučín	
Vozidlo	Tatra T815	Tatra T815-ADK
Délka x šířka x výška	8,6 × 2,5 × 3,3 m	8,7 × 2,5 × 3,7 m
Hmotnost vozidla	13 240 kg	17 340 kg
Max. rychlost	80 km/h	80 km/h
Výkon motoru	235 kW	235 kW
Dekompresní komora – tlak	-	ekvivalent 100m hloubky
Výbava	obleky	láhve (kyslík, vzduch)
	potápěčské sety	páteřní deska
Umístění v dislokacích		
DISLOKACE HLUČÍN (ks)	1	1
DISLOKACE ZBIROH (ks)	-	-
DISLOKACE JIHLAVA (ks)	-	-







# BSSb1153 - IZS v ČR

## Kynologové ZÚ HZS ČR

Předurčenost pro:

- sutinové vyhledávání (záchrana ze zřícených budov)
- plošné vyhledávání (pátrání po pohřešovaných osobách)

Psovod a pes tvoří nedílnou dvojici, při indispozici psovoda je pes nevyužitelný

Aktuální možnost nasazení – početní stav: **950 749 222** (Operační technik ZÚ HZS ČR)

Početní stav atestovaných psů se průběžně mění!

**Další držitelé atestů HZS ČR – na stránkách Generálního ředitelství HZS ČR**

## TECHNICKÉ ÚDAJE

Družstvo – 1x	Kynologové – pouze dislokace Hlučín
Vozidlo	Ford Transit
Délka x šířka x výška	5,3 × 2,4 × 2,5 m
Hmotnost vozidla	3025 kg
Max. rychlost	140 km/h
Osádka	6 osob
Počet převážených psů	4
Umístění v dislokacích	
DISLOKACE HLUČÍN (ks)	1
DISLOKACE ZBIROH (ks)	–
DISLOKACE JIHLAVA (ks)	–



## Střelmistři ZÚ HZS ČR

- určení k zásahu na celém území ČR. Jsou součástí opěrného bodu Morava (střelmistři z HZS JMK, HZS OLK a ZÚ HZS ČR – Hlučín).

Využití:

- uvolňování koryt vodních toků (naplaveniny – povodně, ledové masy)
- vytváření průchodů a průtlaků ve valech a náspech (povodně – hráze...)
- vytváření prostupu v sesuté konstrukci (v podmínkách závalu nebo požáru)
- trhání jednoduchých konstrukčních prvků
- destrukce zděných, betonových, železobetonových a ocelových konstrukcí
- používání náložek při záchranech zavalených, uvězněných nebo zasypaných osob a to i v krasových či podobných dílech

## TECHNICKÉ ÚDAJE

Družstvo – 1x	Střelmistři – pouze dislokace Hlučín
Vozidlo	Toyota Hilux
Délka x šířka x výška	5,3 × 1,8 × 1,8 m
Hmotnost vozidla	2 700 kg
Max. rychlost	170 km/h
Výkon motoru	126 kW
Umístění v dislokacích	
DISLOKACE HLUČÍN (ks)	1
DISLOKACE ZBIROH (ks)	–
DISLOKACE JIHLAVA (ks)	–







# BSSb1153 - IZS v ČR

## Plavidla RUSB, RYDS 550, Pioneer Multi

- evakuace, přeprava osob a materiálu, záchranné práce
- použití při činnosti potápěčů
- pevné konstrukce (vhodné pro použití u povodní)

### TECHNICKÉ ÚDAJE

Plavidlo	RUSB	RYDS 550	Pioneer Multi
Délka x šířka x výška	5,5 x 2,1 x 0,9 m	5,5 x 2,2 x 1,3 m	5,0 x 2,0 x 0,9 m
Provozní hmotnost	960 kg	550 kg	420 kg
Motor	Mercury 60	Honda BF90	Tohatsu M70C
Výkon motoru	44 kW	67 kW	51 kW
Maximální rychlost	35 km/h	45 km/h	35 km/h
Převážná kapacita	12 osob (960 kg)	6 osob (520 kg)	8 osob (1200 kg)
Ponor	0,46 m	0,40 m	0,32 m
Konstrukce	laminát	laminát	plast
Výbava	vesty lana, bóje		
Umístění v dislokacích			
DISLOKACE HLUČÍN (ks)	1	1	1
DISLOKACE ZBIROH (ks)	1	-	-
DISLOKACE JIHLAVA (ks)	-	-	1

## Vznášedlo - Scout Hovercraft S430

- pro přepravu (evakuaci) osob přes vodní překážky i po souši
- průzkumná činnost (záplavy, pátrání, aj.)

### TECHNICKÉ ÚDAJE

Stroj	Hovercraft S430
Délka x šířka x výška	4,8 x 2,3 m
Provozní hmotnost	750 kg
Převážná kapacita	5 osob
Motor	BMW 1150
Výkon motoru	81 kW
Rychlost	80 km/h
Nosnost	410 kg
Umístění v dislokacích	
DISLOKACE HLUČÍN (ks)	1
DISLOKACE ZBIROH (ks)	-
DISLOKACE JIHLAVA (ks)	-







**BSSb1153 - IZS v ČR**

# Kynologie

- Kynologická služba se zabývá plošným vyhledáváním pohřešovaných osob při pátracích akcích ve spolupráci s Policií ČR a také vyhledáváním osob v sutinách
  - K této činnosti jsou vydávány potřebné atesty Ministerstva vnitra ČR
  - Psovod a jeho pes tvoří nedílnou kynologickou dvojici, kterou nelze nahradit
- 
- Acura – border kolie – (psovod pprap. Willaschek M.) – atest MV platný do jara r. 2020 - atestovaný pes na vyhledávání v sutinách
  - Diego – německý ovčák – (psovod pprap. Svoboda P.) – atest MV platný do podzimu r. 2020 - atestovaný pes na vyhledávání v sutinách.
  - Black – border kolie – (psovod pprap. Klega P.) – atest MV platný do podzimu r. 2019 - atestovaný pes na vyhledávání v sutinách.



# BSSb1153 - IZS v ČR

## Statistika

Kraj ČR	Typ události				Počet zásahů	Ostatní činnosti	Celkem
	Požár	Dopravní nehoda	Technická pomoc (havárie)	Ostatní mim. události			
Praha hl.m.	2				2	3	5
Středočeský	7		6		13	10	23
Jihočeský	3	1			4	1	5
Plzeňský			7		7	9	16
Karlovarský		1	1	1	3	2	5
Ústecký	4		1		5	3	8
Liberecký	1				1	2	3
Královéhradecký			1		1	2	3
Pardubický			1		1	5	6
Kraj Vysočina		1	7		8	6	14
Jihomoravský	1		1		2	2	4
Olomoucký	1	1	2		4	7	11
Zlínský	53				53	1	54
Moravskoslezský	3	1	7		11	25	36
Zahraničí *						3	3
GŘ HZS ČR**			2		2	45	47
<b>Celkem</b>	<b>75</b>	<b>5</b>	<b>36</b>	<b>1</b>	<b>117</b>	<b>126</b>	<b>243</b>







# BSSb1153 - IZS v ČR

## Zdroje

- <http://www.hzscr.cz/clanek/organizacni-schemata.aspx>
- <https://www.hzscr.cz/clanek/uvod-hlavni-ukoly-a-zamereni-zu-hzs-cr-hlavni-ukoly-a-zamereni-zachranneho-utvaru-hzs-cr.aspx>
- Zákon č. 320/2015 Sb. o HZS ČR
- Usnesení Vlády ČR ze dne 22.října 2007 č.1194
- <http://www.hzscr.cz/clanek/generalni-reditel-hasickeho-zachranneho-sboru.aspx>
- <http://www.hasicarny.cz/>
- <https://www.hlucin.cz/cs/mesto-hlucin-a-dso/tiskove-zpravy/hlucinska-kasarna-oslavi-osmdesat-let-existence.html>
- <https://www.hzscr.cz/clanek/technika-a-prostredky-zachranneho-utvaru-hzs-cr-847147.aspx>
- Zákon č. 133/1985 Sb., o PO
- Vyhláška MV č. 247/2001 Sb. o organizaci a činnosti jednotek PO