



1



2

kognitivisticky orientované přístupy

(sběr a zpracování informací)

3

| Number of Americans killed annually by: | |
|--|--------|
| Islamic jihadist immigrants ¹ : | 2 |
| Far right-wing terrorists ¹ : | 5 |
| All Islamic jihadist terrorists (including US citizens) ¹ : | 9 |
| Armed toddlers ² : | 21 |
| Lightning ³ : | 31 |
| Lawnmowers ⁴ : | 69 |
| Being hit by a bus ⁴ : | 264 |
| Falling out of bed ⁴ : | 737 |
| Being shot by another American ⁵ : | 11,737 |

¹10-year average of terrorist attacks "Deadly Attacks Since 9/11," New America, <http://securitydata.newamerica.net/extremists/deadly-attacks.html>

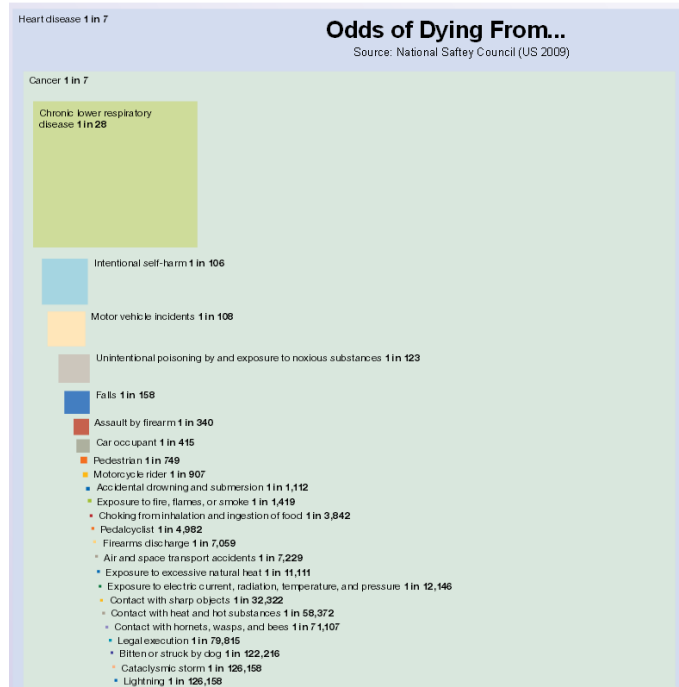
²www.snopes.com/toddlers-killed-americans-terrorists/

³10-year average of deaths by lightning, NOAA, www.nws.noaa.gov/om/hazstats/resources/weather_fatalities.pdf

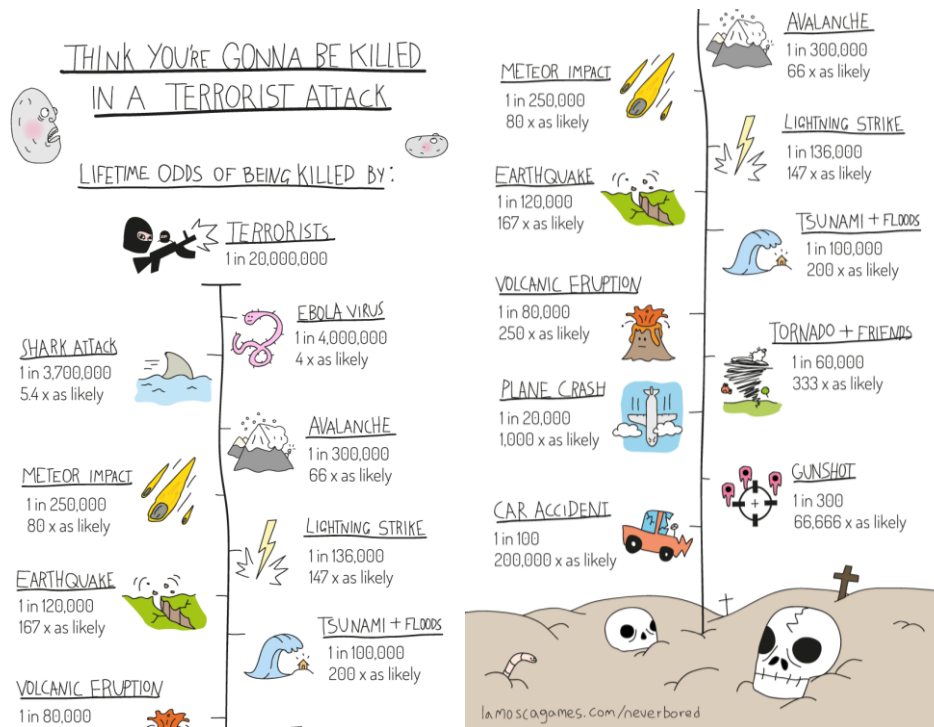
⁴10-year average, Underlying Cause of Death 2014, CDC, <http://wonder.cdc.gov/>

⁵10-year average 2005-2014, CDC, Injury Prevention & Control: Data & Statistics (WISQARS™) www.cdc.gov/injury/wisqars/fatal_injury_reports.html

4



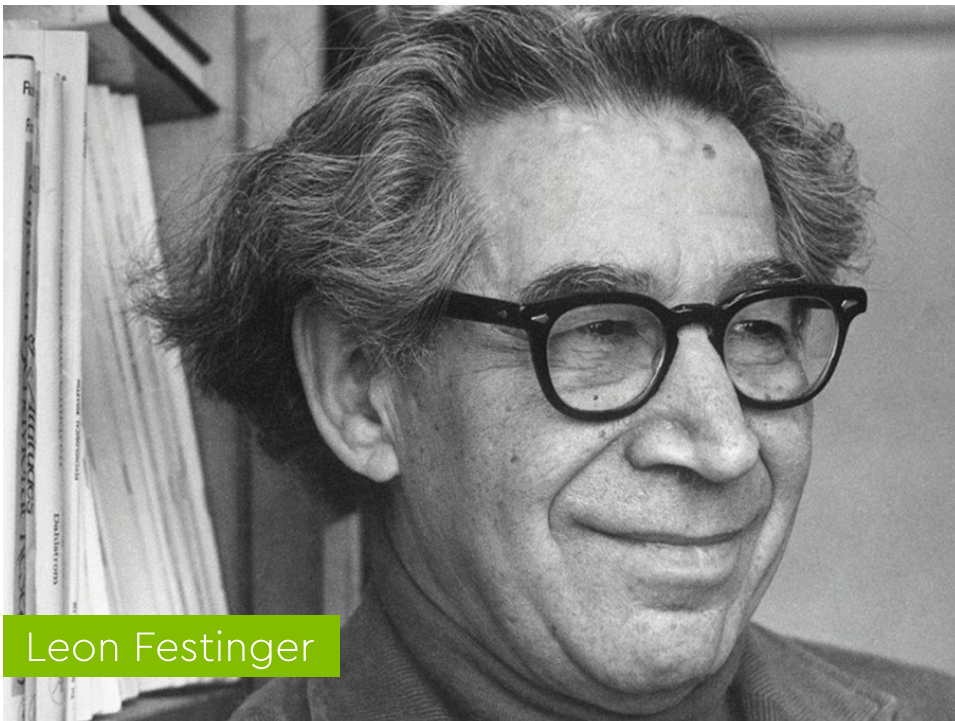
5



6

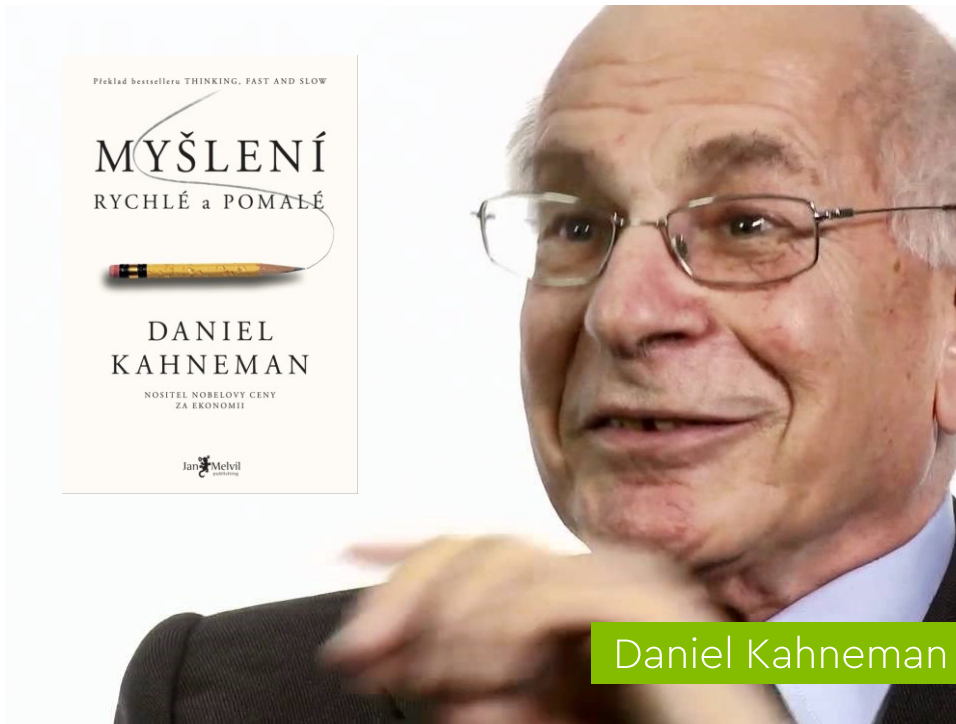
Flying 1000 miles (1609 km) by jet (accident)
Travelling 6 minutes by canoe (accident)
Travelling 230 miles (370 km) by car (accident)
Travelling 6000 miles (9656 km) by train (accident)
Smoking 1.4 cigarettes (cancer, heart disease)
Drinking 0.5 liter of wine (cirrhosis of the liver)
Spending 1 hour in a coal mine (black lung disease)
Living 2 days in New York or Boston (air pollution)
Living 5 years at the boundary of a nuclear power plant (cancer from radiation)
Living 15 years within 20 miles of a nuclear power plant (cancer from radiation)
Eating 40 tablespoons of peanut butter (liver cancer from Aflatoxin B)
One chest X-ray in a good hospital (cancer from radiation)

7



Leon Festinger

8



9

heuristiky

zkusmé řešení problémů, pro něž neznáme algoritmus
nebo přesnější metodu

10

system 1
(automatický)



11

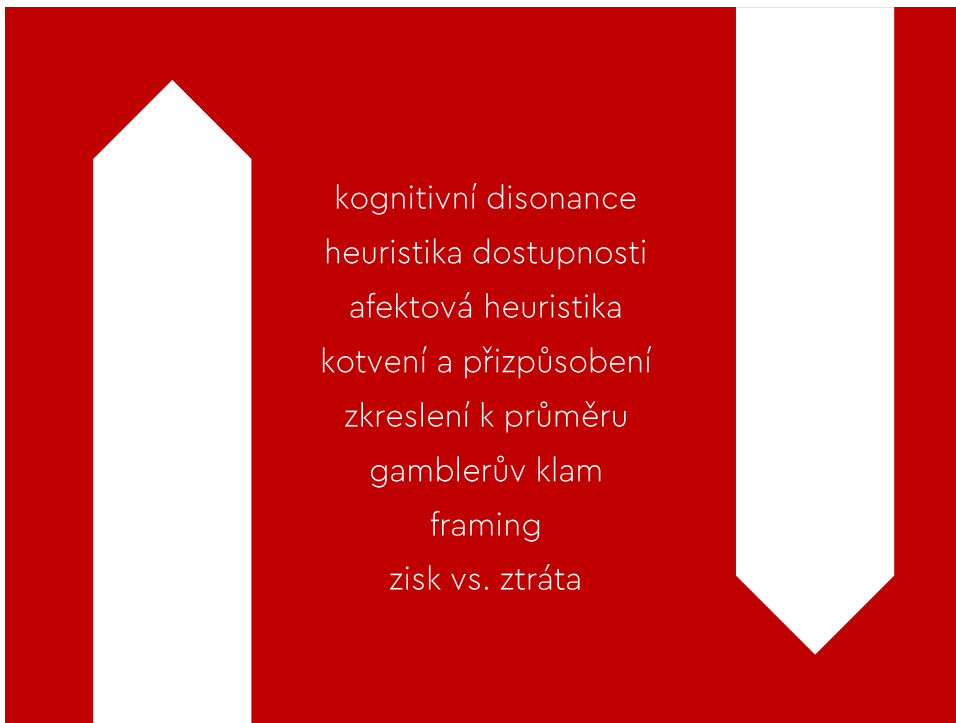
system 2
(analytický)



vizuální závislost
kvantitativní negramotnost
selektivní pozornost
smyslová adaptace
proximální kognice
priming
porozumění komplexním systémům

sběr informací

12



13



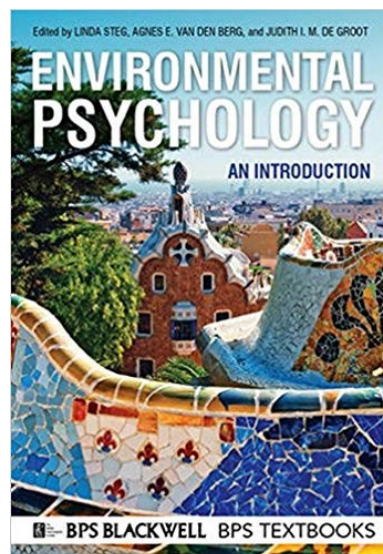
14



15

čtenba na příště

- › důkladně si nastudovat kapitolu z učebnice [Environmental Psychology: An Introduction](#) (Steg et al., 2013): [Models to explain environmental behaviour](#)



16

zážitkový (sebe)experiment na příště

- › Zažít předtím, než budete číst texty na příští seminář (viz další slide). Můžete si vybrat ze dvou následujících variant:
 - A. Žít jeden den (od ranního probuzení do večerního usnutí) **ENVIRONMENTÁLNĚ DOKONALE**, tedy dělat ten den úplně všechno úplně nejvíce environmentálně šetrným způsobem. Poznámka: smyslem není přestat ten den jíst a pít (otázka je co jíst a pít), nebo se nemýt (otázka je jak a čím) apod. Jsou k tomu v dotazníku otázky:
 - › Popište, prosím, konkrétně, co všechno jste ten den dělali jinak než obvykle.
 - › Jaký pro vás byl takový den? Jak jste ho vnímali, jaké jste měli během dne pocity a myšlenky?
 - › V čem (v jakých ohledech) byl pro vás takový "environmentálně dokonalý" den nejtěžší? Jaké největší překážky jste museli překonávat?
 - B. Žít jeden den (od ranního probuzení do večerního usnutí) jako obvykle (dělat všechno jako normálně), avšak **„S OČIMA DOKORÁN“** (od ranního probuzení do večerního usnutí) a všimnout si všech vašich chování, která jsou nepříznivá k životnímu prostředí. Otázky v dotazníku budou:
 - › Vypište si, prosím, v čem konkrétně se chováte během toho dne nepříznivě k životnímu prostředí.
 - › Co vám konkrétně brání (v jednotlivých případech) chovat se jinak, tedy šetrněji k životnímu prostředí?
 - › Jaký pro vás byl takový den? Jak jste ho vnímali, jaké jste měli během dne pocity a myšlenky?
- › Opět jsem vytvořil dotazník pro sdílení zážitků. Vyplňte ho prosím nejpozději do 12:00 v pondělí 25. listopadu, ať si to pak zase můžeme nasdílet (minimální rozsah odpovědí celkem 1 200 znaků): <https://forms.gle/7vadVRj4zhstxb949>
Všechny zážitky opět zanonimizuji.