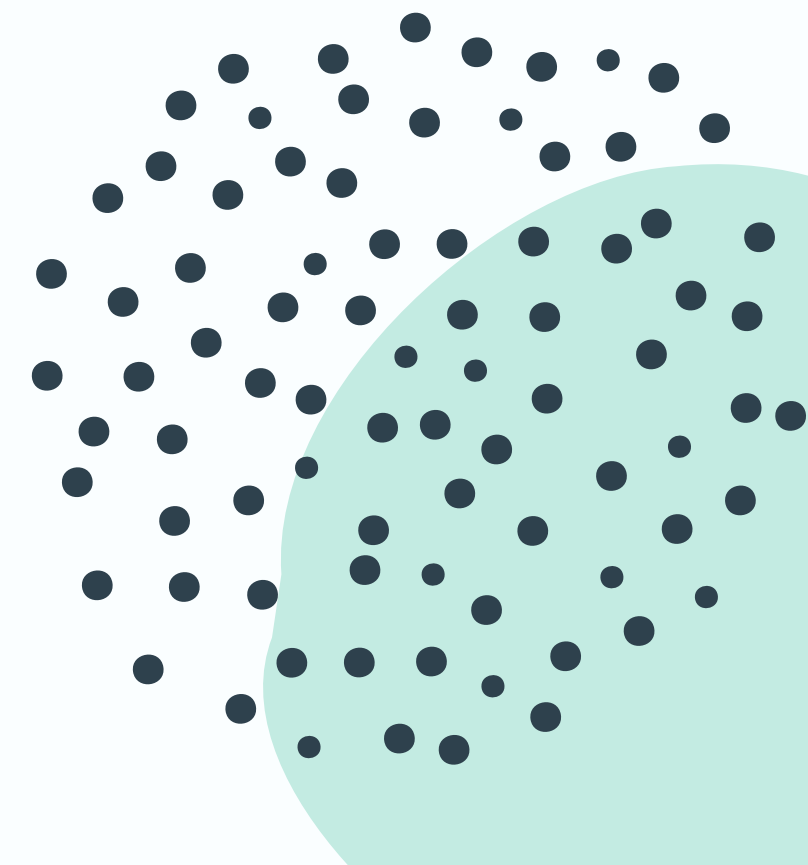


TRANSAKČNÍ ANALÝZA PRAKTICKY

Mgr. Markéta Homolková
PSYb2890





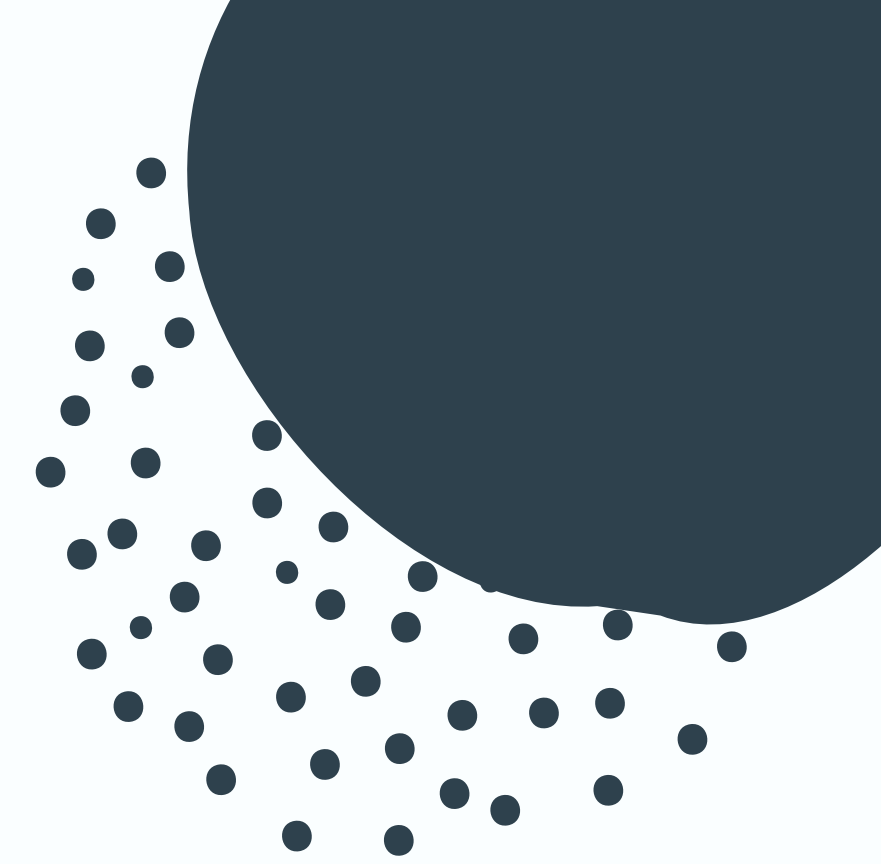
ÚKOL

FÁZE VÝVOJE SKUPINY

a role vedoucího

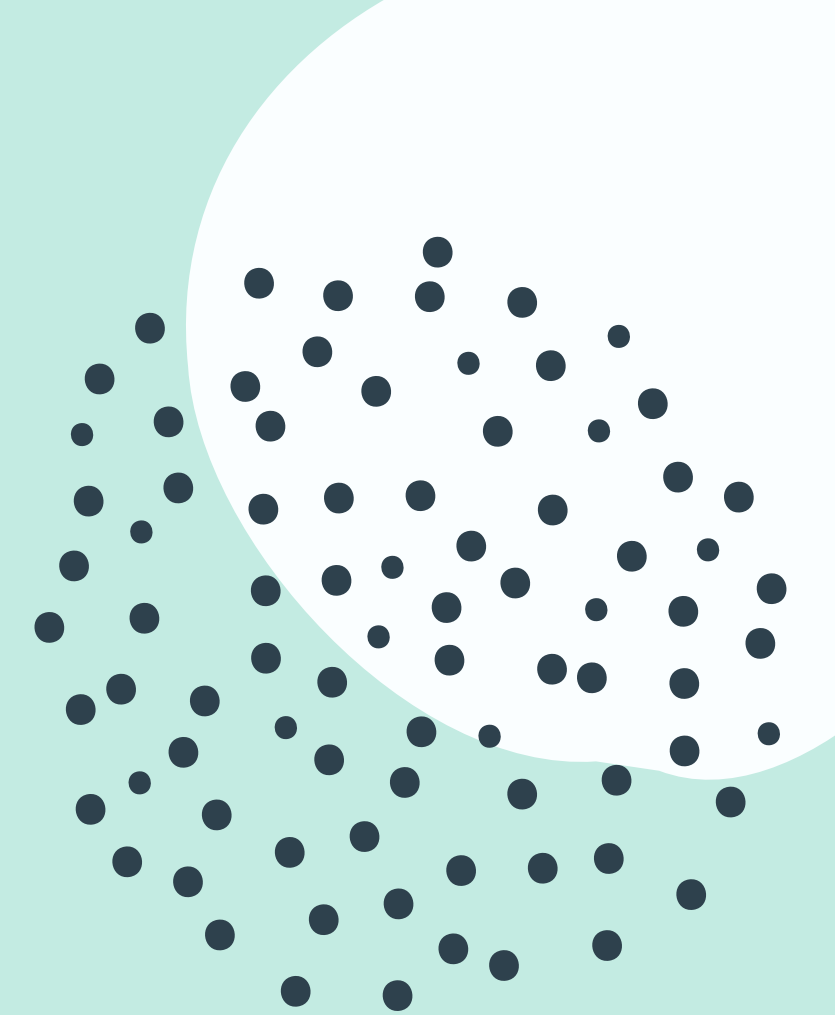
ROLE

jejich systém, model a omezení



**Co nás dneska
čeká?**

Reflexe úkolu



1. VYLOSUJETE SI SVOJI ROLI

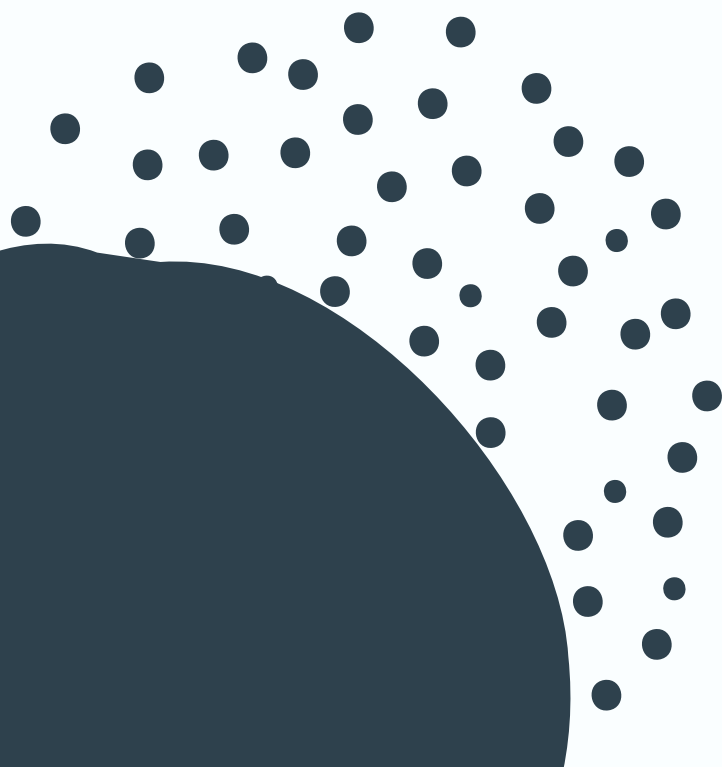
1 - SI ZAPISUJÍ

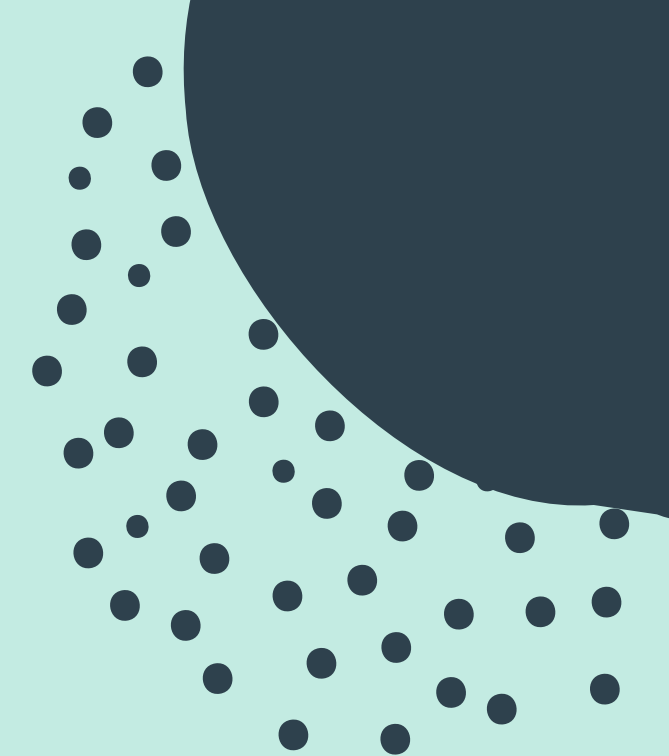
3 - PREZENTUJÍ

2 - JAKÝ Z TOHO MAJÍ POCIT



Drivery





1. Bud' silný/á
2. Bud' perfektní
3. Těš ostatní/mě
4. Snaž se
5. Spěchej

PAUZA

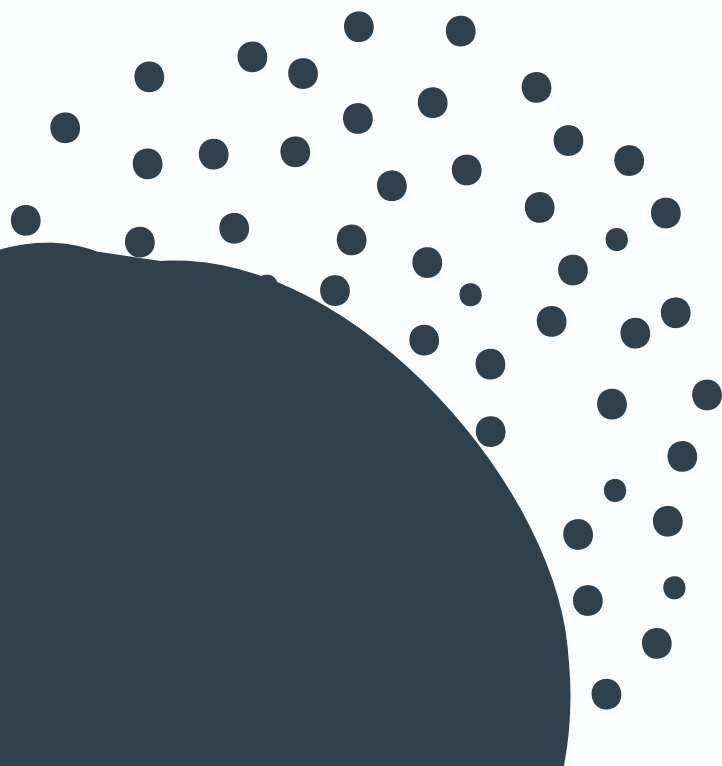
PRO TEBE PAUZA A PRO TEBE TAKY!



10 MINUT

imgflip.com

Fáze vývoje skupiny



Vývoj skupiny

1. Formování - seznamování, zjišťují o společné činnosti více, rituály, nejistota, nemají představu, co je čeká
2. Bouření - vzdor vůči úkolům, konflikty snaha prosadit se a touha po určité sociální pozici, musí proběhnout, usazení
3. Normování - vyladování RR, nové normy, struktura, společné hodnoty, postoje a pravidla, snaha dohodnout se
4. Fungování - společné cíle, kooperace, jsou stabilizované a pevné vazby, bez devalvací
5. Ukončení - uvolňují se vztahy, členové se rozcházejí a skupina zaniká, uzavírá se cyklus

Udělejte 3-jice, máte 5 minut

Jdeme si to vyzkoušet?

1. Jak se podle vás projevovaly jednotlivé fáze vývoje skupiny v našem předmětu?
2. Na co jste přišli?

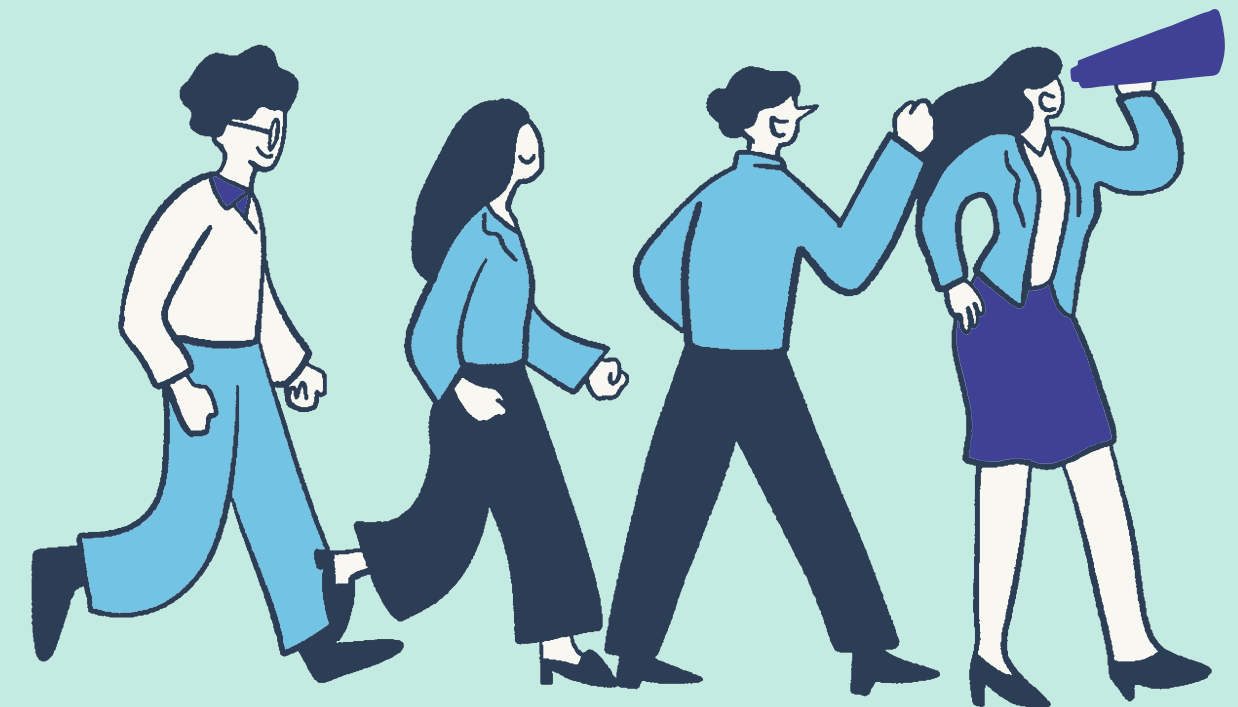


Udělejte 2 skupiny,
máte 10 minut

Jdeme si to vyzkoušet?

1. Jaké jsou za vás charakteristiky dobré/ho vedoucí/ho?

2. Jaké jsou za vás charakteristiky špatné/ho vedoucí/ho?

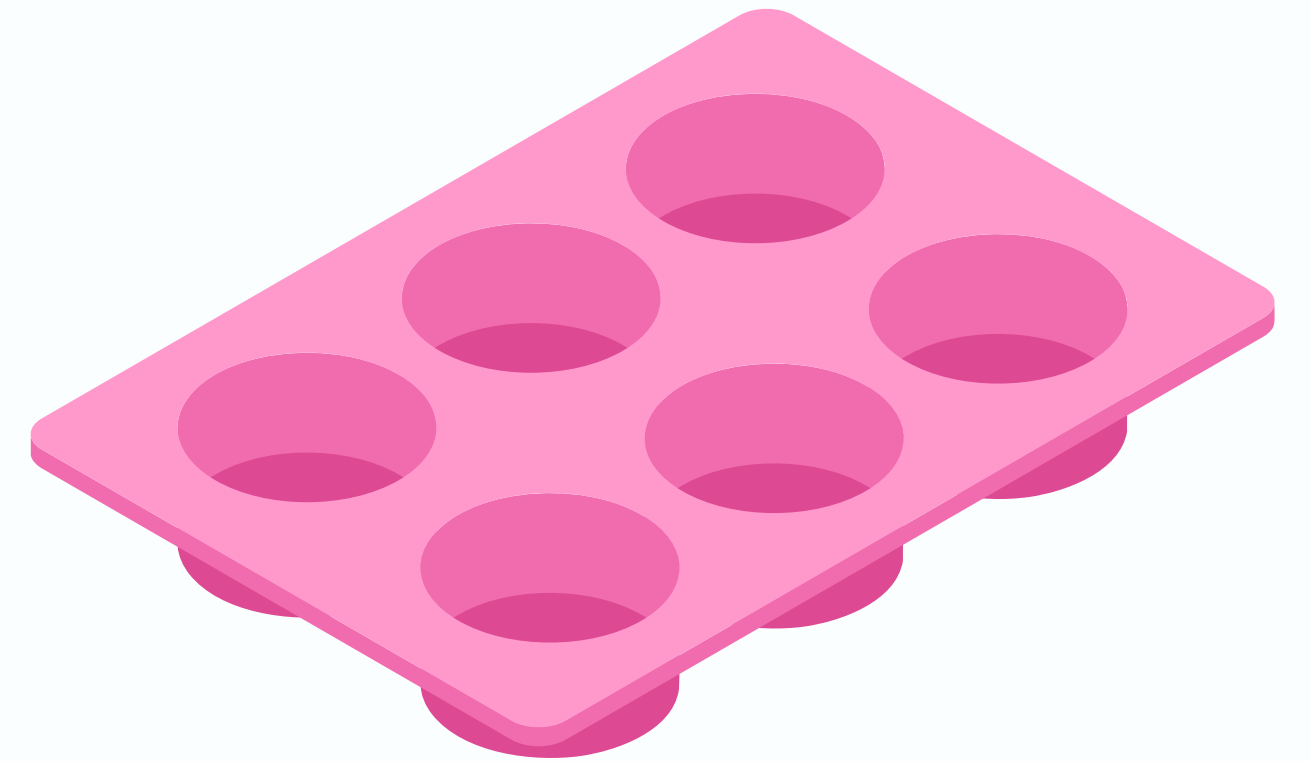


Fáze vývoje skupiny = role vedoucí/ho

1. Formování

+ jasné kontrakty, časová struktura, program,
nastavení hranic, čas na poznání, pozice ++,
respekt, zájem

- nedostatečná struktura, míšení rolí, orientace na
cíl, mnoho pravidel, agresivní či manipulativní
chování, tajnosti, pozice +- nebo -+



Fáze vývoje skupiny = role vedoucí/ho

2. Bouření

+ naslouchá kritickým hlasům, reaguje z ++, je odolný vůči manipulaci, váží si pocitů a vytváří pro ně prostor, podporuje vhodné změny, podporuje v samostatném řešení úkolů, deleguje odpovědnosti, nechává ukázat silné stránky

- přehlíží agresí, hněv a rebelii, je slabý, snaží se zavděčit, dramatický trojúhelník, podporuje polarizaci, bez sankcí, nechá je samotné



Fáze vývoje skupiny = role vedoucí/ho

3. Normování

+ oceňuje když členové otevřeně a kriticky testují normy, je flexibilní a otevřený různým cestám k dosažení cíle, podporuje skupinu ve vytváření vlastních pravidel, respektuje skupinu a jednotlivé členy, dává najevo vlastní hodnoty a postoje

- oceňuje rigidní myšlení, brzdí vývoj směrem k autonomii, nechce ústřední roli, nezpochybňuje destruktivní chování členů, nechce se vzdát vlastní představy o identitě skupiny, pravidla místo norem



Fáze vývoje skupiny = role vedoucí/ho

4. Fungování

- + více a více ustupuje z ústřední role, minimální kontrola a maximální ochrana, dává podmíněné i nepodmíněné stroky, povoluje skupině rozhodovat se, experimentovat, podporuje autonomii, autentičnost, kompetence, dává najevo radost ze společné práce
- destruktivní kritika, nedostatek ocenění, přílišný důraz na čas, podporuje chování mot. drivery, v chování chladný, neosobní a drží si odstup, zaměření na úkol a cíl - ne na skupinu, neumožňuje autonomii skupiny

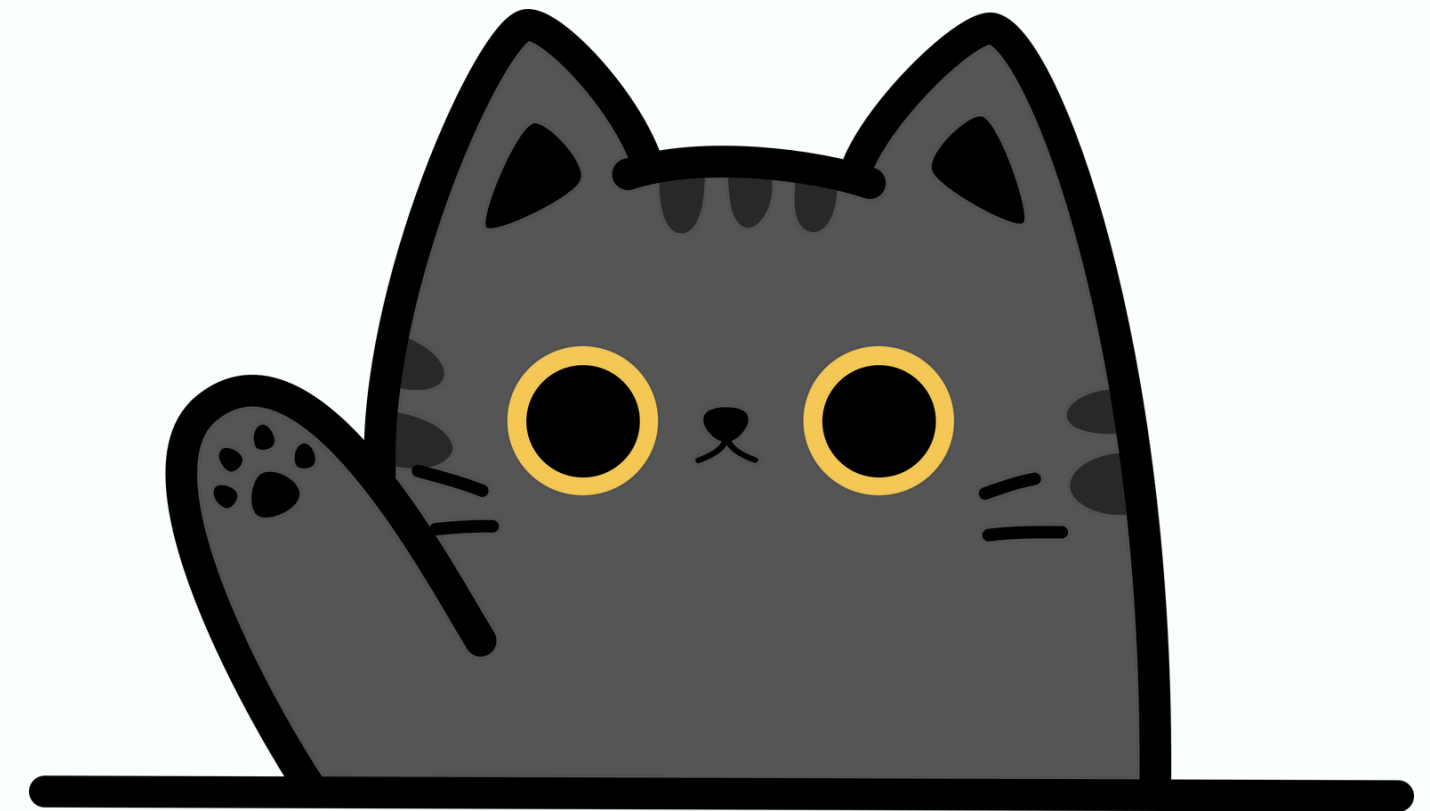


Fáze vývoje skupiny = role vedoucí/ho

5. Ukončení

+ dává si čas a prostor na proces loučení, iniciuje ukončovací rituály, stimuluje realistické plánování budoucnosti, otevřeně mluví o svých pocitech

- problém nechat skupinu či členy jít, přehlíží potřebu truchlení, nedává čas, spěchá s ukončením, předkládá rituály, které skupina nechce, promítá své problémy s loučením nebo ukončením



PAUZA

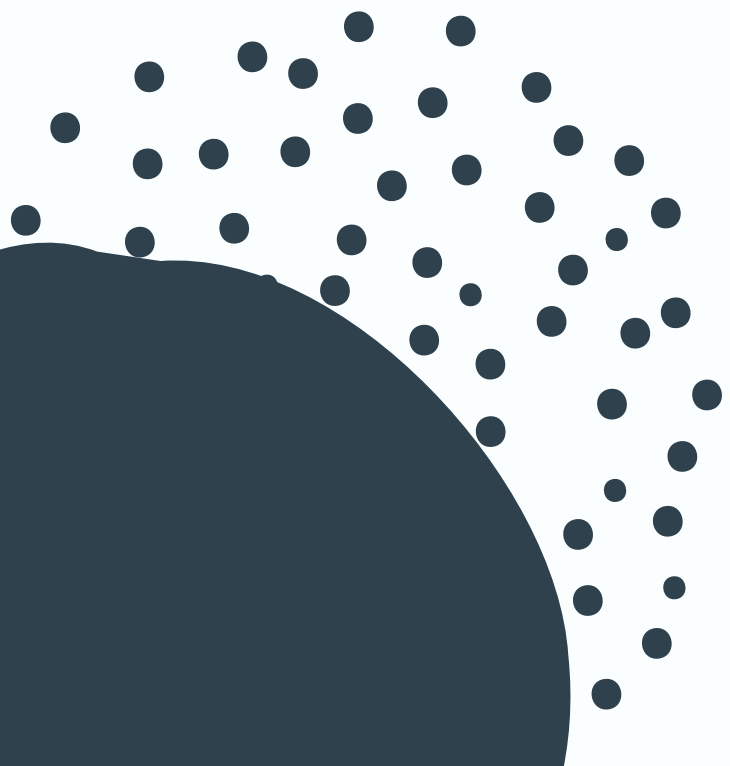
PRO TEBE PAUZA A PRO TEBE TAKY!



10 MINUT

imgflip.com

Role



Máte 10 minut

Jdeme si to vyzkoušet?

1. Napište si 6 svých rolí a seřadte je podle důležitosti (koherentní systém hodnot, pocitů a chování, představ o realitě a s ním spojených vztahů)



Model rolí



- Portfolio rolí, které hraje na scénáři celého světa
- Lidskost člověka je vyjádřena způsobem, jakým strukturuje svoje role
- Svět osobní/ Svět profesní/Organizační
- Kompetence - mít kontrolu nad koherentním systémem hodnot, pocitů způsobů pohledů na realitu a vztahů, které jsou svázané s danou rolí
- Integrace - zralá osobnosti integruje i rozdílné role

Udělejte 3jice,
máte 10 minut

Jdeme si to vyzkoušet?

1. Dejte dohromady popis nějaké vaší pracovní role



PAUZA

PRO TEBE PAUZA A PRO TEBE TAKY!

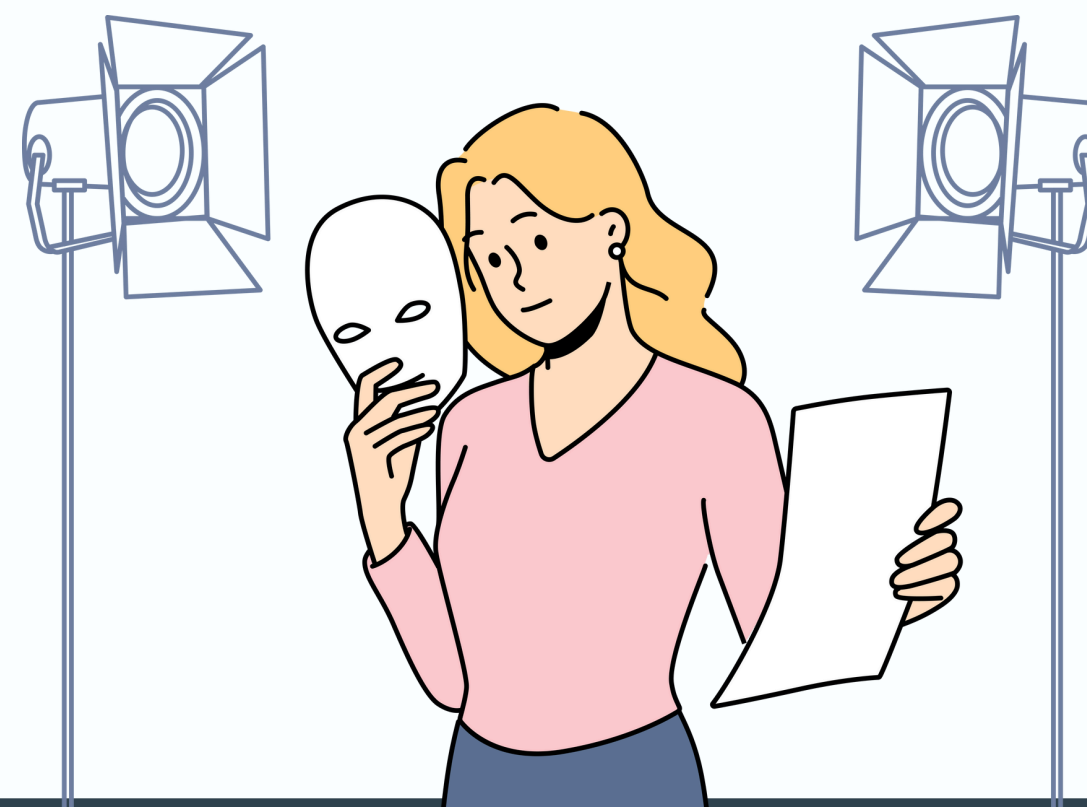


10 MINUT

imgflip.com

System rolí

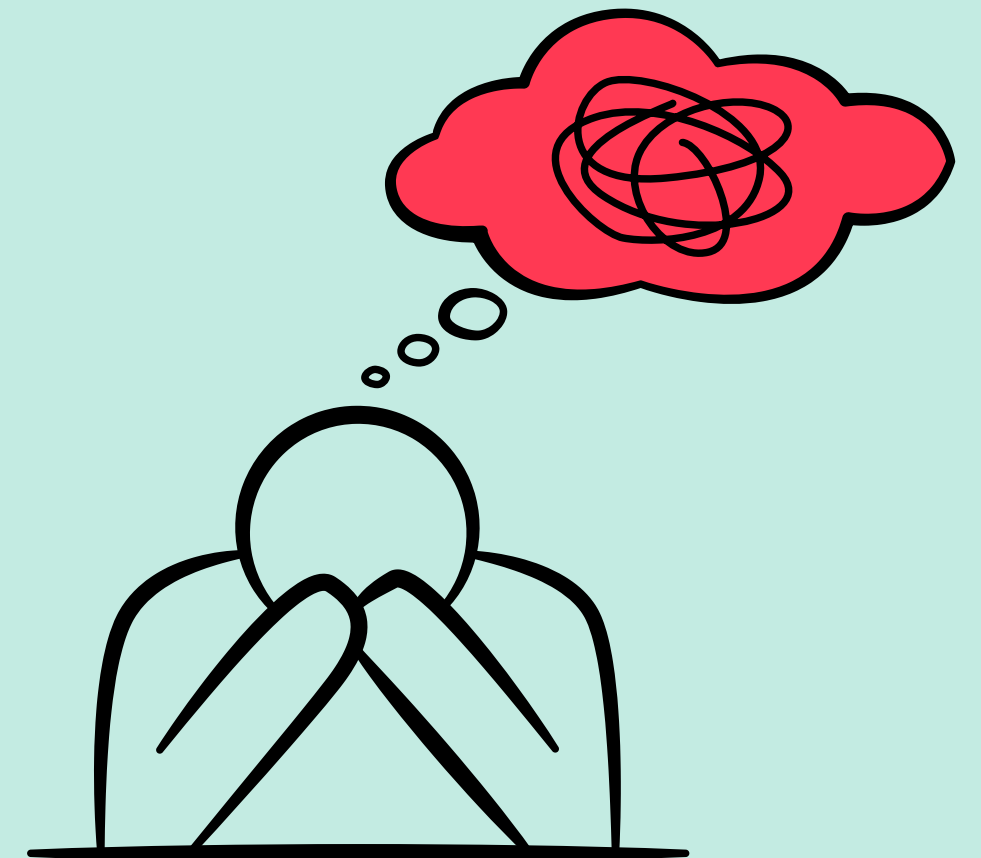
1. Fixace
2. Vyloučení
3. Kontaminace
4. Zmatenost
5. Rolové zvyky/konvence

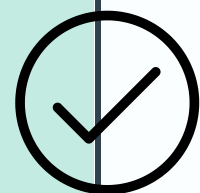


Máte na to 5 minut

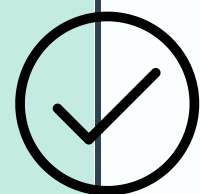
Jak to mám já?

1. Představte si nějakou těžkou situaci, co vás čeká - sepište si, v jaké roli zde chcete vystupovat - co vám v tom brání?



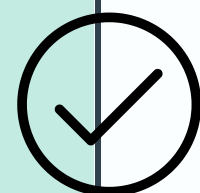


ÚKOL



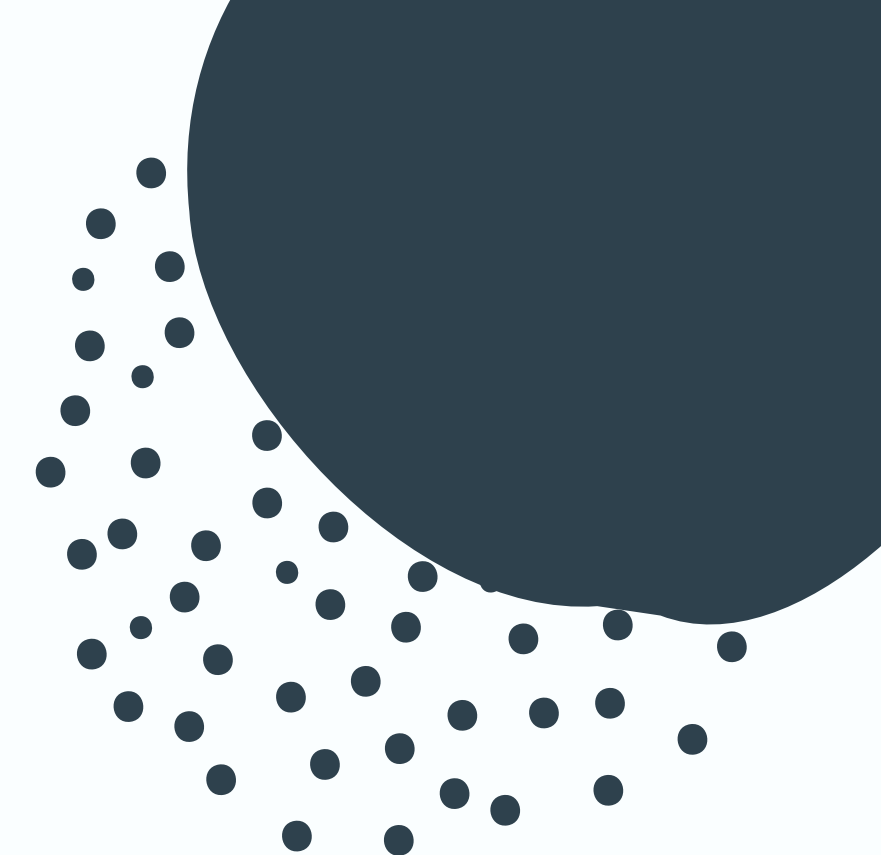
FÁZE VÝVOJE SKUPINY

a role vedoucího



ROLE

jejich systém, model a omezení



**Co máme
dnes za sebou?**



1. Sledujte svoje role - omezení, máte někde nějaké patologie? (minimálně 2 příklady)

Úkolníček



UVIDÍME SE ZA 14 DNÍ

