

Kapitola 2.

Základy daňové teorie

CD TEXTY

- 2.1. Pojem „daň“
- 2.2. Ekonomická podstata daně
- 2.3. Funkce daně
- 2.4. Konstruktivní prvky daně
- 2.5. Klasifikace daní
- 2.6. Právní rysy daně
- 2.7. Soustava daní a poplatků v České republice

Doporučený web

www.mfcr.cz

OBSAH

2.1. Daň, 2.2. Funkce daně, 2.3. Konstruktivní prvky daně, 2.4. Dělení daní, 2.5. Daňová soustava ČR – principy a složky,

DAŇ

V ekonomickém smyslu

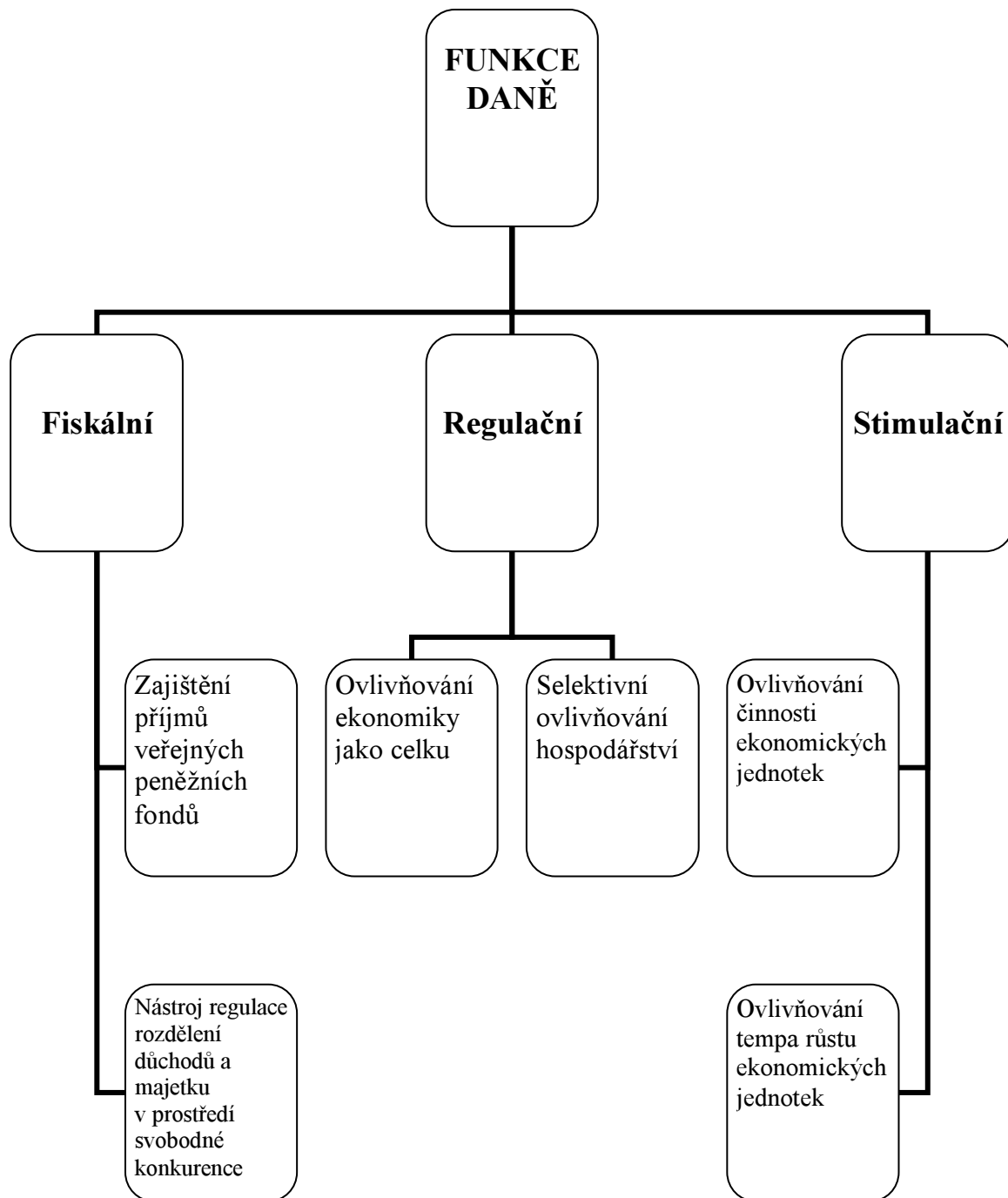
povinná, zákonem předem sazbou stanovená částka, kterou se více méně pravidelně odčerpává na nenávratném principu část nominálního důchodu ekonomického subjektu ve prospěch veřejného peněžního fondu.

V právním smyslu

legální definice chybí. *Doktrinární*: majetkové plnění ve prospěch veřejného peněžního fondu, stanovené autoritativně zákonem, pokud to není plnění uložené na základě soukromoprávní normy nebo jako sankce pro chování odporující právnímu řádu (Matura)

Ve smyslu legislativní zkratky

§ 1 odst. 1 ZSDP: daně, poplatky, odvody, zálohy na ně, odvody za porušení rozpočtové kázně, pokud jsou příjmem státního rozpočtu (včetně příjmů státních finančních aktiv nebo rezervních fondů organizačních složek státu), rozpočtů územních samosprávných celků, státních fondů nebo Národního fondu



KONSTRUKČNÍ PRVKY DANĚ

SUBJEKT

OBJEKT

ZÁKLAD

SAZBA

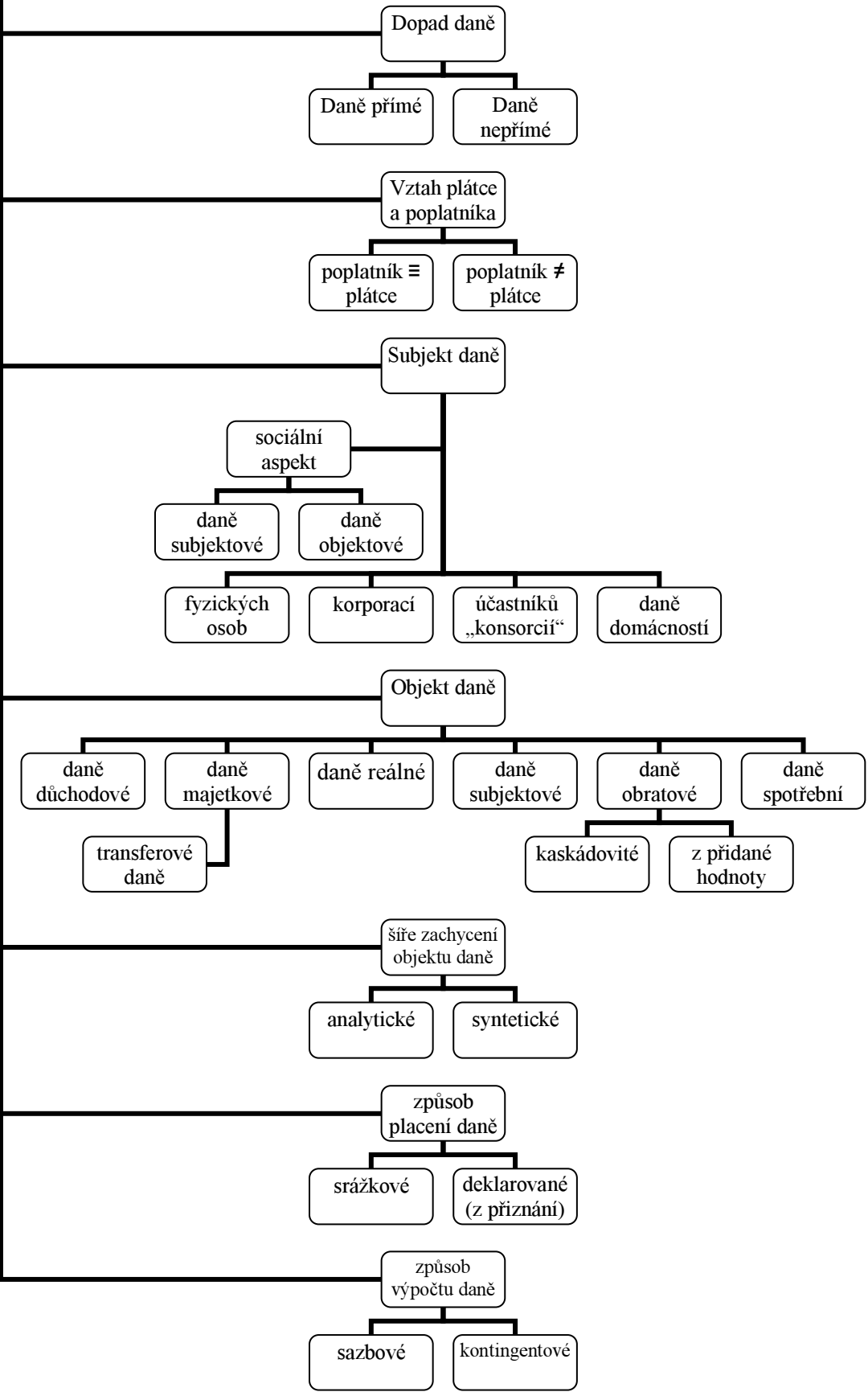
KOREKČNÍ PRVKY

INKASNÍ PODMÍNKY

SPRÁVCE DANĚ

ROZPOČTOVÉ URČENÍ DANĚ

DĚLENÍ DANÍ



DAŇOVÁ
SOUSTAVA
ČR

Principy

harmonizace se
standards EU

elastičnosti

spravedlnosti

daňové elastičnosti

únosné
administrativy

psychologický

Složky

Daně a poplatky
celostátní

Lokální daně a
poplatky

správní poplatky

soudní poplatky

d. z příjmů FO

d. z příjmů
právnických osob

d. z nemovitosti

d. dědická

d. darovací

d. z převodu
nemovitostí

d. silniční

d. z přidané hodnoty

d. z minerálních
olejů

d. z lihu a lihovin

d. z piva

d. z vína

d. z tabákových
výrobků

mp. ze psů

mp. za lázeňský
nebo rekreační pobyt

mp. za užívání
veřejného
prostranství

mp. ze vstupného

mp. z ubytovací
kapacity

mp. za povolení
k vjezdu ...

mp. za provozovaný
výherní hrací přístroj

mp. za ...
odstraňování
komunálních odpadů

mp. za hodnocení
stavebního pozemku
...

