

Nabídka na trhu výrobků a služeb

Ing. Dagmar Palatová



Nabídka na trhu výrobků a služeb

- Nabídku představují firmy v roli prodávajících.
- Firma očekává zisk (= kladný rozdíl mezi výnosy a náklady).
- Dva okruhy otázek:
 1. Jaký produkt vyrábět? (V jakém množství?)
 2. Jakou kombinaci výrobních faktorů pro výrobu použít?

Produkční funkce

- Obecně popisuje vztahy mezi vstupy a výstupy.

$$Q = f(F_1, F_2, \dots, F_n)$$

- Tři základní výrobní faktory:

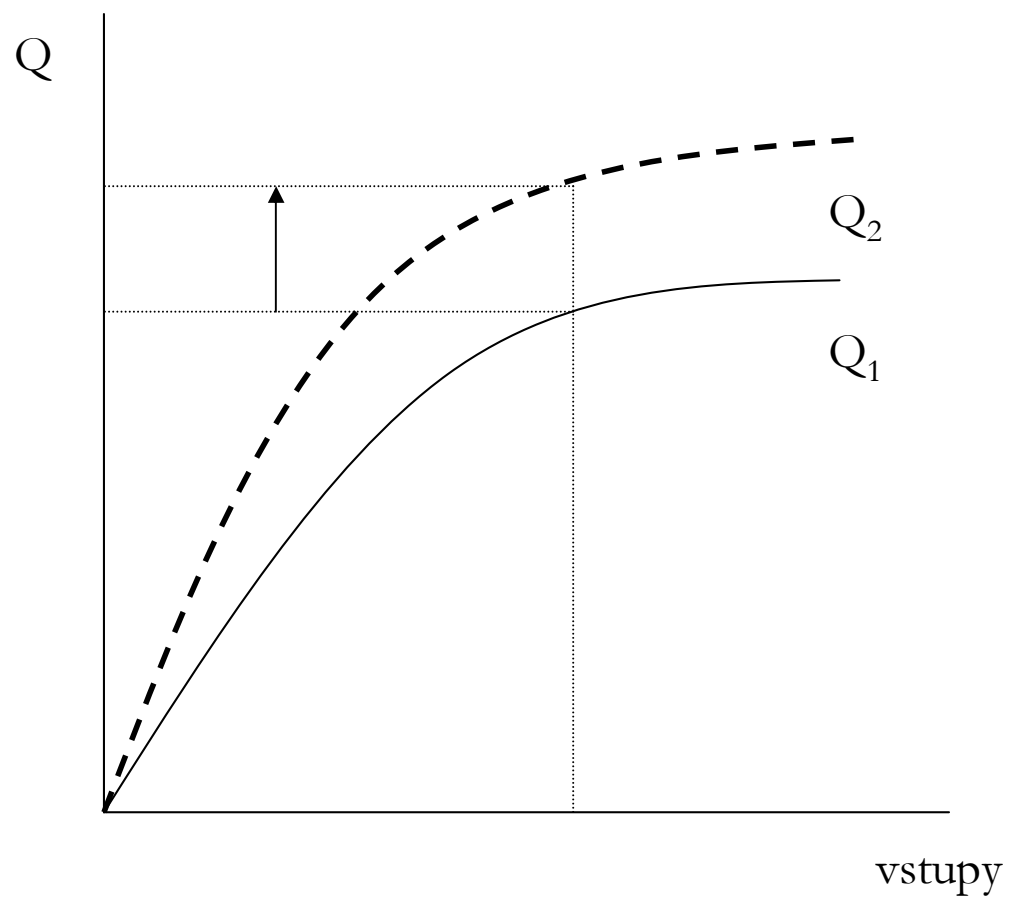
- kapitál (K)
- práce (L)
- půda (P)

$$Q = f(K, L, P)$$

Produkční funkce

- Vztah mezi maximálním množstvím výstupu a vstupy potřebnými k dosažení tohoto výstupu.
- Je definována při dané úrovni techniky a technologie.
- Výstup závisí především na množství výrobních faktorů a jejich kombinaci.
- Časový horizont
 - velmi krátké období,
 - krátké období,
 - dlouhé období.

Technologická změna



Mezní produkt (MP)

- MP je přírůstek celkové produkce dosažený zvýšením množství některého z výrobních faktorů o jednotku.
- Mezní produkt kapitálu (MP_K) je zvýšení fyzického objemu produkce dosažené zvýšením množství používaného kapitálu o jednotku, za podmínky, že množství ostatních výrobních faktorů se nezměnilo.
- Zákon klesajícího mezního produktu.

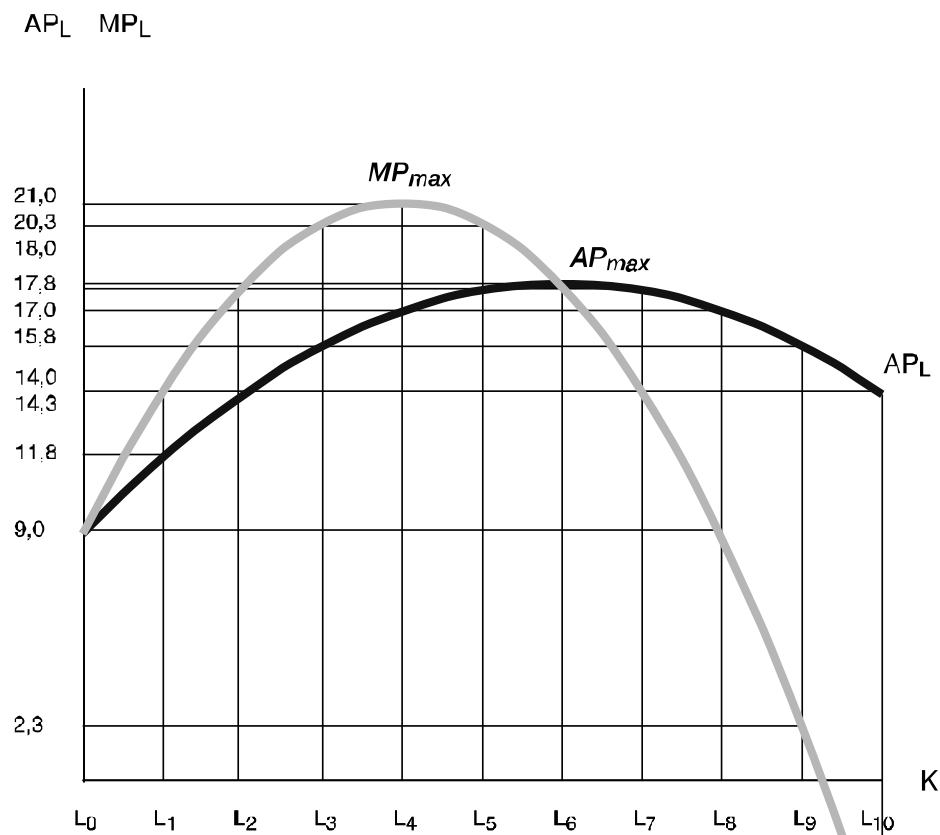
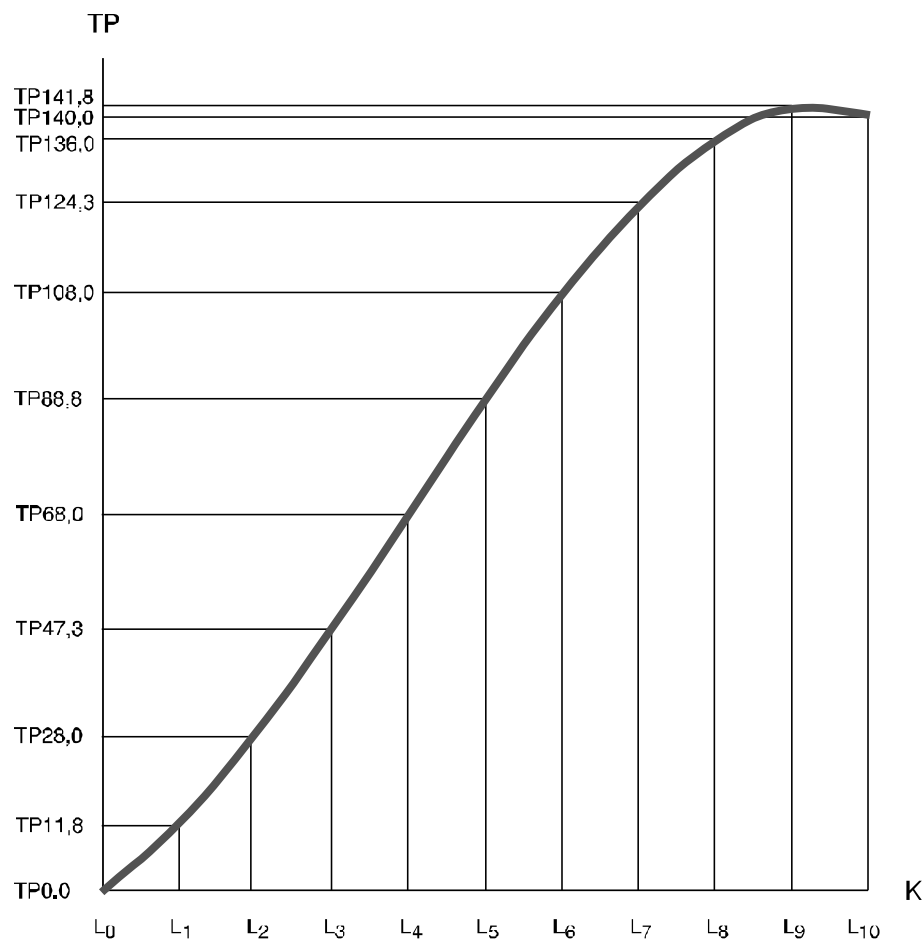
Průměrný a celkový produkt

- Produktivitu výrobního faktoru vyjádříme pomocí tzv. průměrného produktu (AP)

$$AP_K = Q / K$$

- Celkový výstup = celkový produkt (TP)

Průměrný a celkový produkt

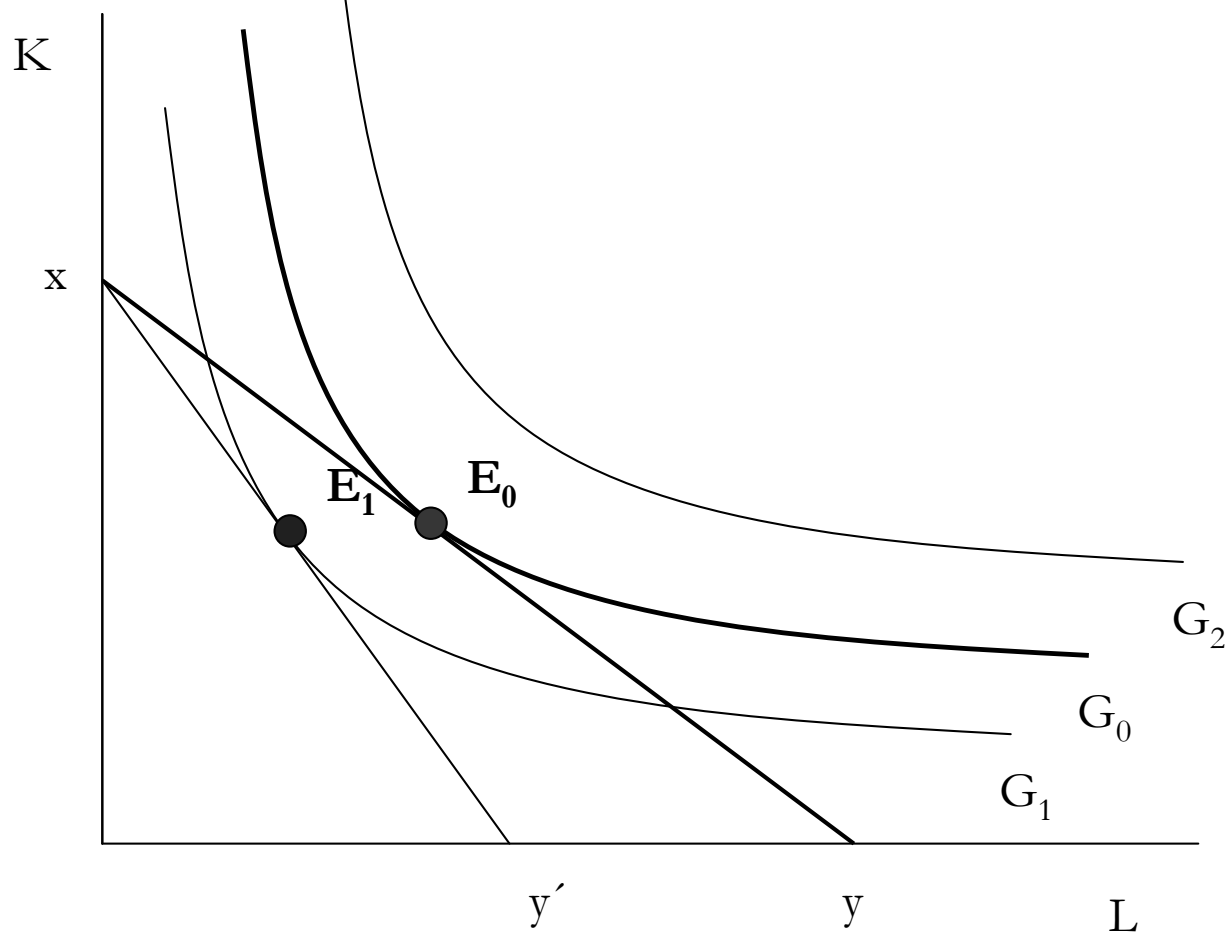


Příjem z mezního produktu

- Příjem z mezního produktu má klesající tendenci.
- \Rightarrow Není lhostejné, jakou kombinaci výrobních faktorů firma zvolí.
- **Optimální kombinaci výrobních faktorů představuje takový poměr mezi výrobními faktory, při kterém se mezní produkty výrobních faktorů sobě rovnají.**

$$MP_K = MP_L = MP_P$$

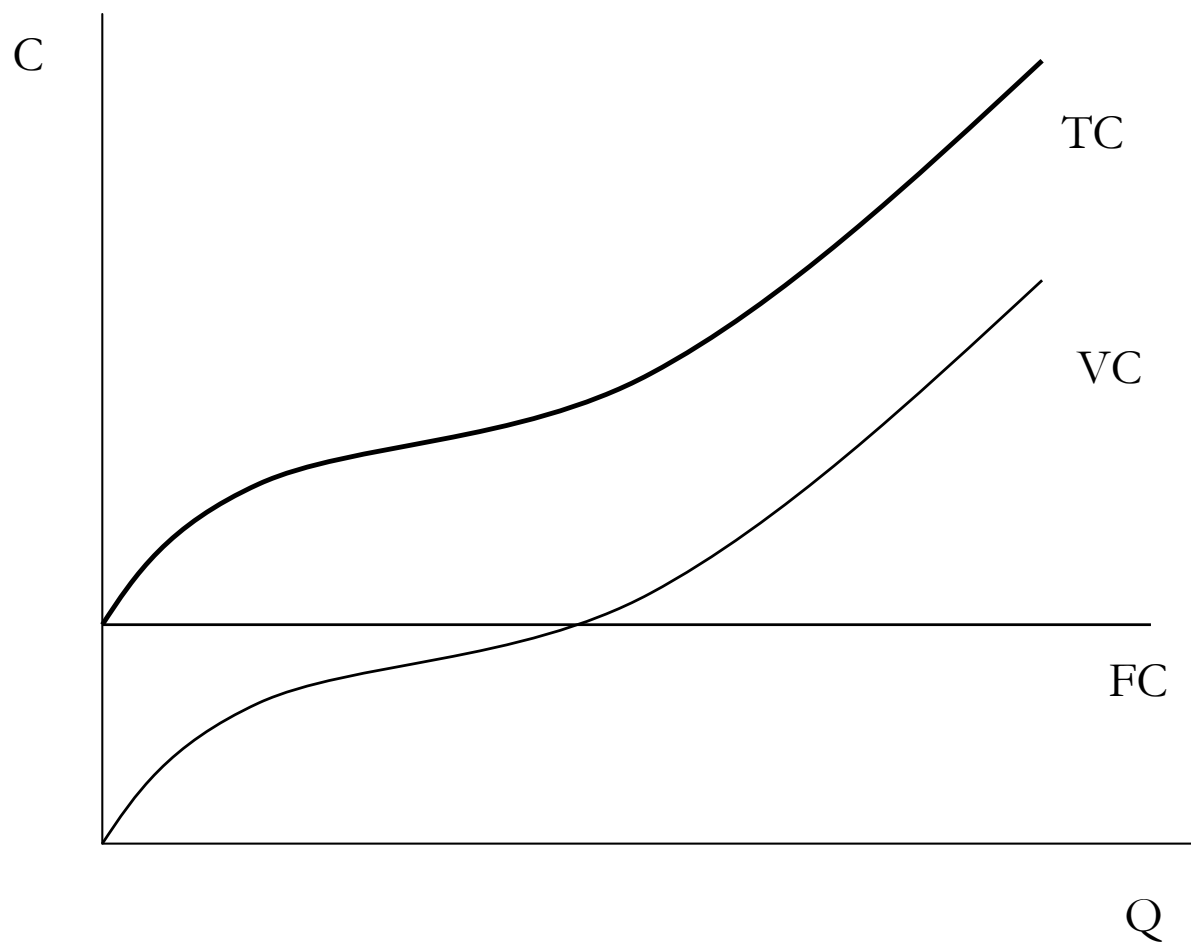
Substituce výrobních faktorů



Náklady firmy

- Jsou spojeny s využitím výrobních faktorů.
- V obecné ekonomické teorii dělíme na
 - fixní náklady (FC)
 - variabilní náklady (VC)
- Celkové náklady (TC) = **FC + VC**

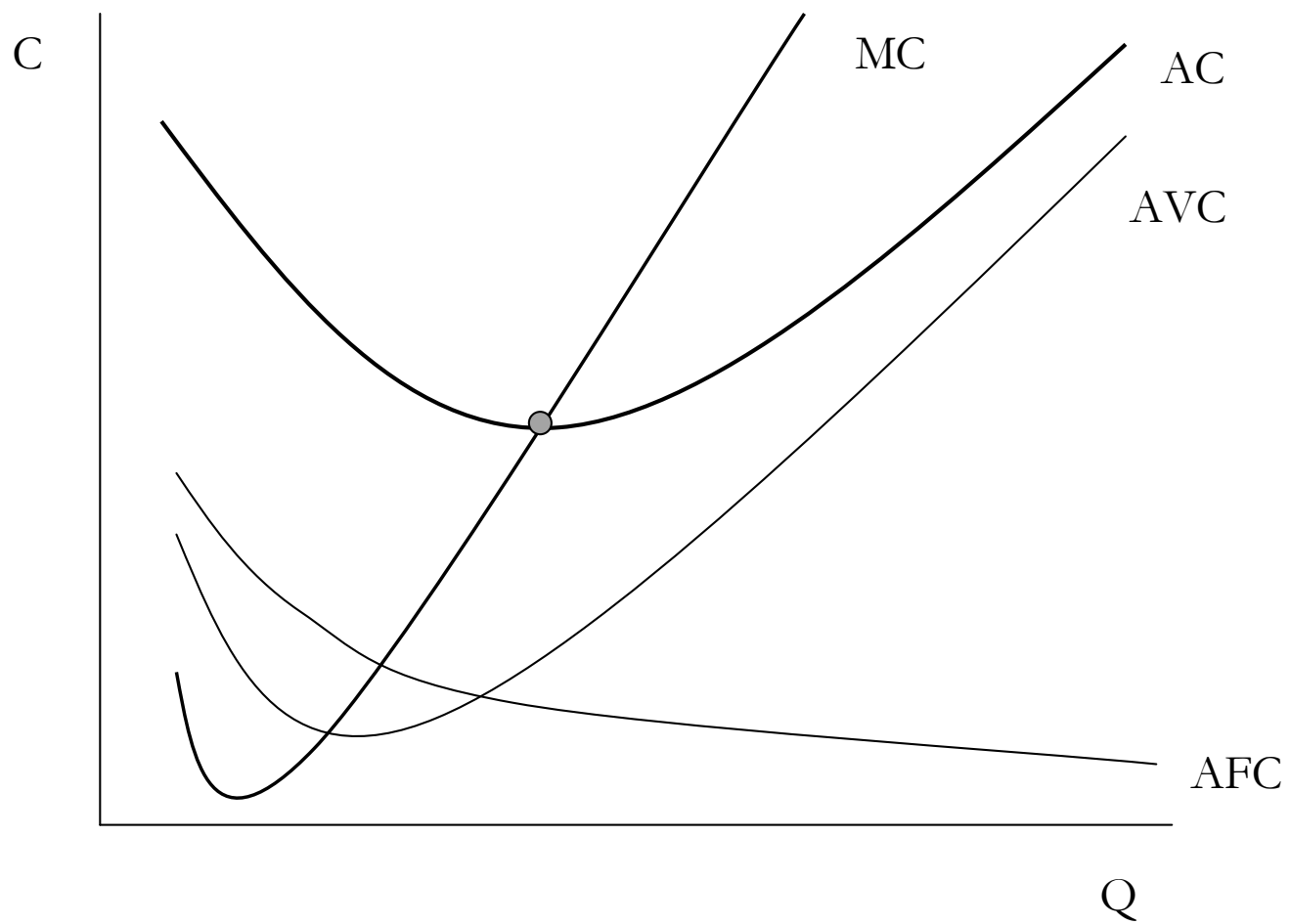
Náklady firmy



Průměrné náklady

- Průměrné (jednicové) náklady $AC = TC / Q$
- Můžeme rozlišit složku
 - fixní (AFC) = FC / Q
 - variabilní (AVC) = VC / Q
- $AC = AFC + AVC$

Průměrné náklady

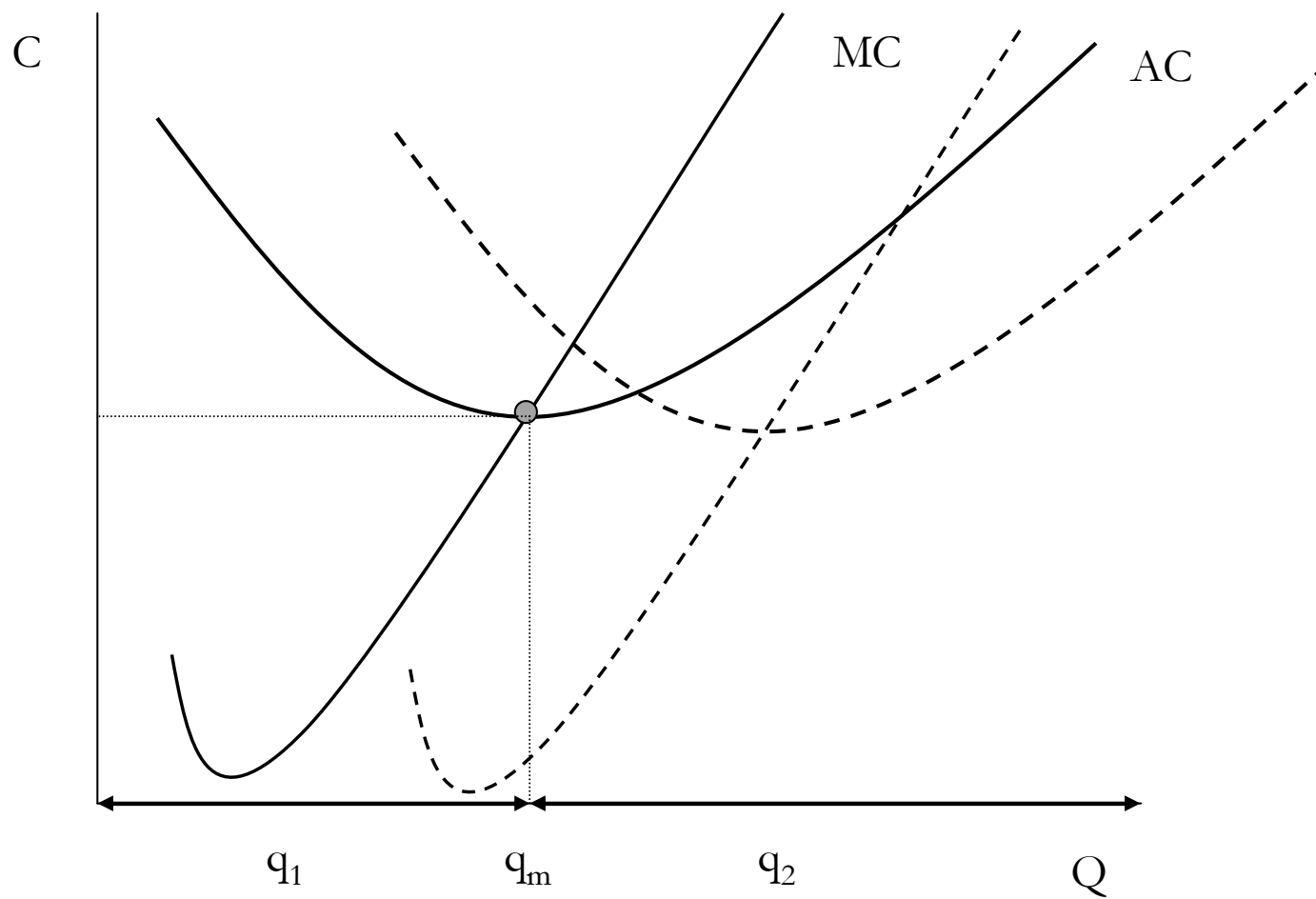


Mezní náklady (MC)

- MC jsou dodatečné náklady vyvolané zvýšením objemu produkce o jednotku.
- MC vyjadřují, co stojí každá další jednotka produkce.
- MC jsou přírůstkovou veličinou

$$MC_n = TC_n - TC_{n-1}$$

Průměrné a mezní náklady



Příjmy firmy

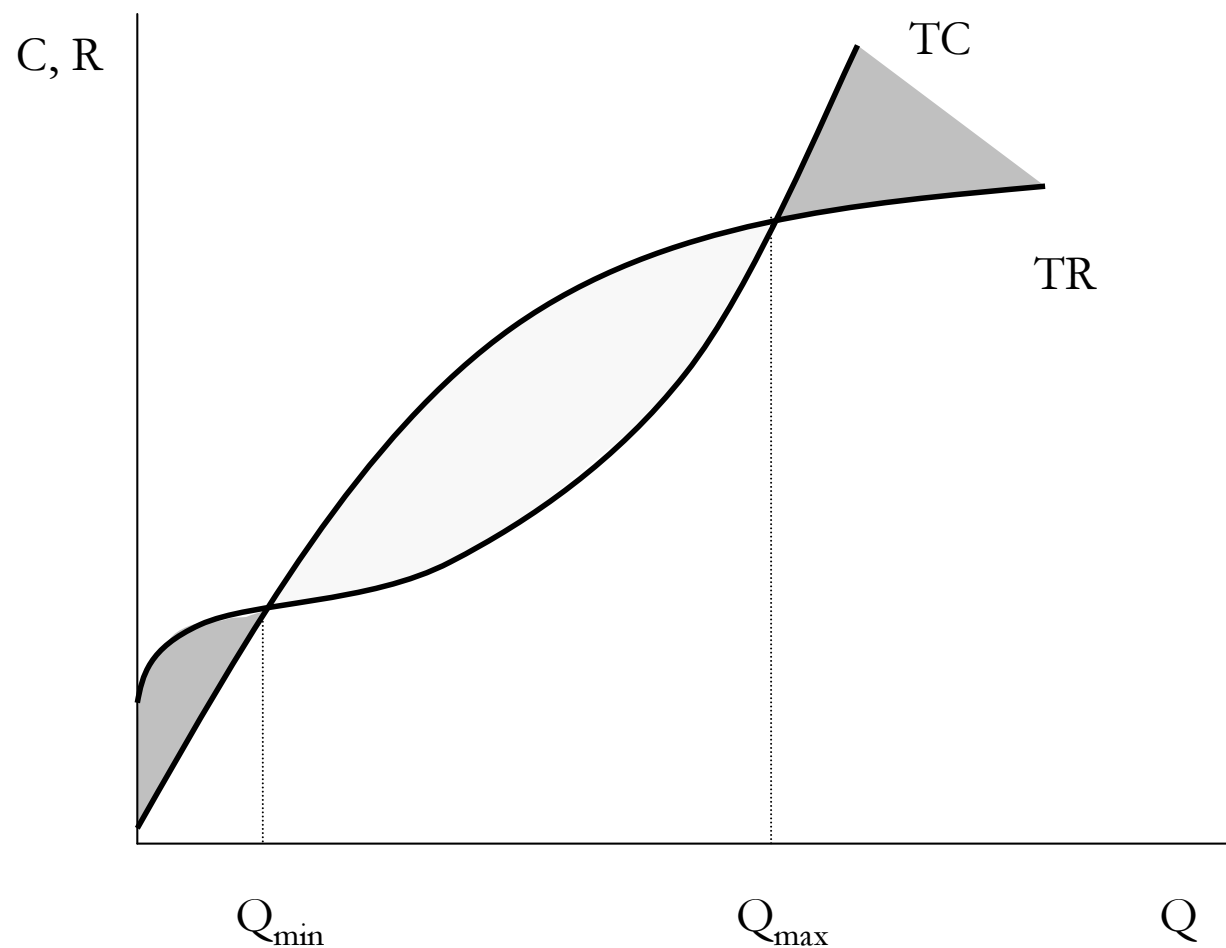
- Celkový příjem (TR) jsou veškeré peněžní příjmy (tržby), které firma získá za realizovanou produkci.

$$\mathbf{TR = P \cdot Q}$$

- Pokud se cena nemění, pak celkový příjem roste s rostoucím objemem realizované produkce.
- Na reálném trhu se však mění jak cena, tak množství produkce.

$$\mathbf{TR - TC = \text{zisk nebo ztráta}}$$

Vztah příjmů a nákladů



Průměrné a mezní příjmy

- Průměrný příjem (AR) vyjadřuje příjem firmy na jednotku realizované produkce

$$AR = TR / Q$$

- Mezní příjem (MP) je přírůstek celkového příjmu dosaženým realizací dodatečné jednotky produkce

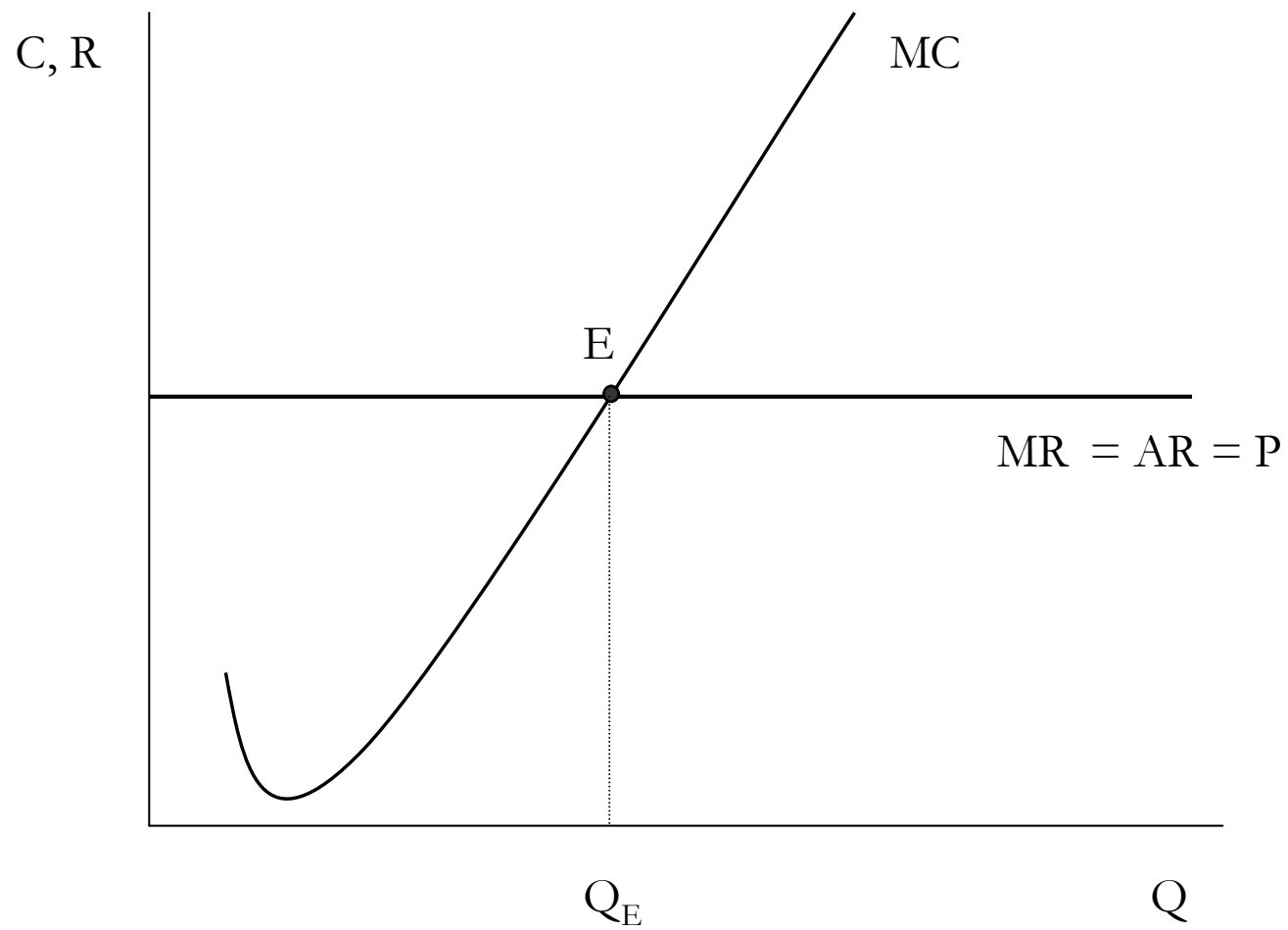
$$MR_n = TR_n - TR_{n-1}$$


Rovnováha firmy

- Bod, ve kterém firma dosáhne maximální zisk.

$$\mathbf{MC = MR}$$

Rovnováha firmy





Děkuji za pozornost