

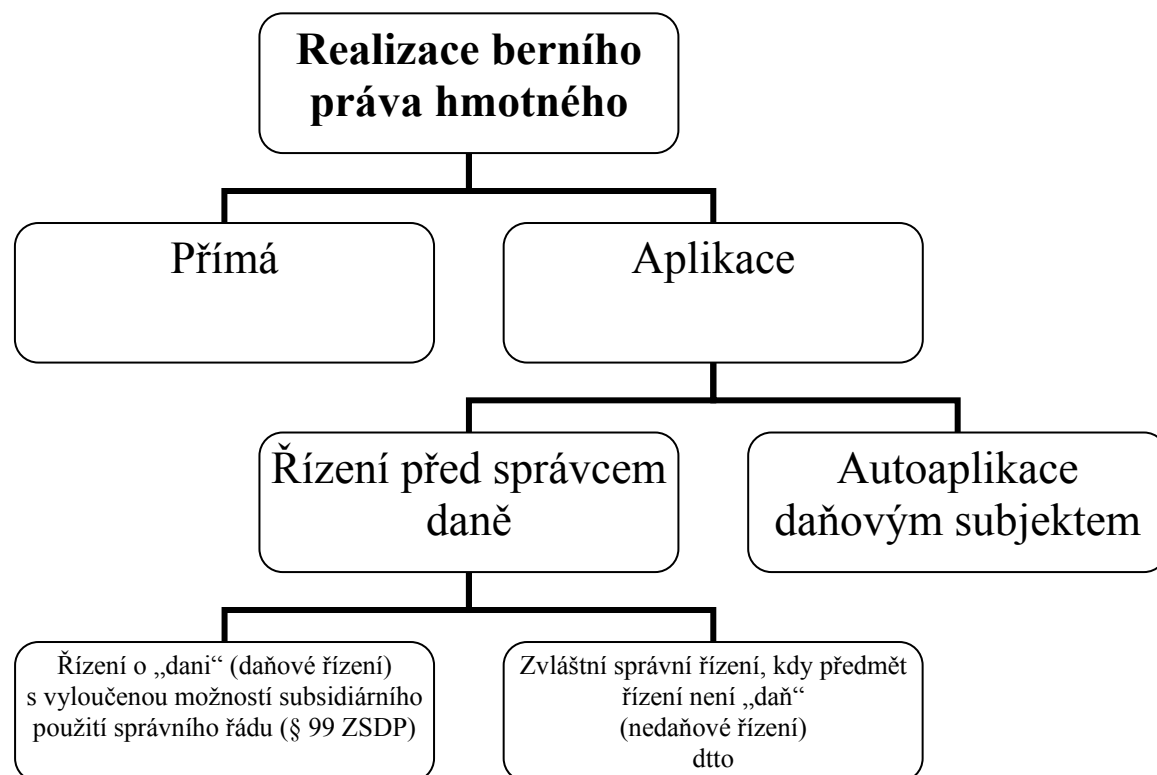
# Aplikace berního práva hmotného

Doporučený web

[www.mfcr.cz](http://www.mfcr.cz)

## OBSAH

- Realizace berního práva hmotného
- Obecná autoaplikace u daní s totožným poplatníkem a plátcem
- Obecná autoaplikace u daní s rozdílnou osobou poplatníka a plátce,
- Osoby zúčastněné na daňovém procesu
- Osoby zúčastněné na daňovém řízení
- Zásady řízení před správcem daně



**Obecná autoaplikace  
u daní s totožným poplatníkem a plátcem**

Deklarace statutu daňového subjektu –  
registrace u správce daně

Registrační řízení před správcem daně

Aplikace norem pro stanovení základu daně  
ve zdaňovacím období

Aplikace norem pro stanovení daňového  
dluhu/pohledávky (výpočet daně daňovým  
subjektem)

Aplikace norem pro deklarování splnění  
daňových povinností (daňové přiznání  
apod.)

Zahájení daňového řízení v etapě  
vyměřování daní (řízení vyměřovací) a  
následně v rámci inkasní správy

Aplikace norem pro placení daní

**Obecná autoaplikace  
u daní s rozdílnou osobou poplatníka a  
plátce**

Deklarace statutu daňového subjektu –  
registrace u správce daně

Registrační řízení před správcem daně

Aplikace norem pro stanovení základu daně,  
daně a sražení daně vůči poplatníkovi

Vydání daňového dokladu poplatníkovi nebo  
vydání potvrzení o dani za zdaňovací období

Aplikace norem pro odvedení sražené daně  
za zdaňovací období nebo započítání daně  
sražené a zaplacené

Deklarace splnění povinností, eventuelní  
uplatnění nadměrného odpočtu, - zahájení  
daňového řízení

Aplikace norem pro placení daní

**Osoby  
zúčastněné na  
daňovém  
procesu**

Osoby aplikující  
berní právo hmotné

Adresáti aplikace  
berního práva  
hmotného

Pracovník správce  
daně

Účastník řízení před  
správcem daně

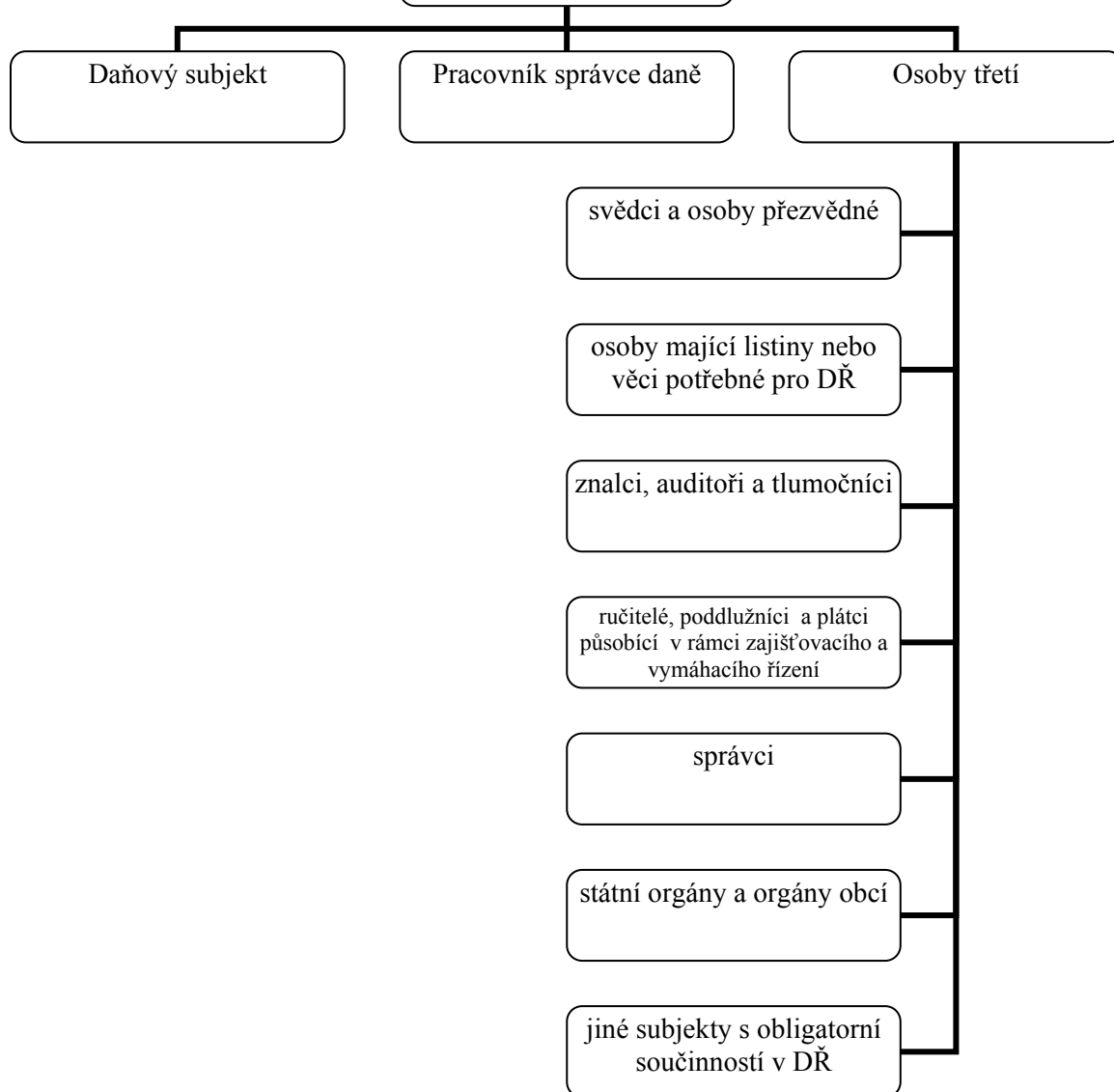
Daňový subjekt  
v rámci autoaplikace

Osoby jinak  
zúčastněné na řízení  
bez statutu účastníka  
řízení (třetí osoby)

Plátce daně vůči  
poplatníkovi

Daňový poplatník ve  
vztahu k plátcí

## Osoby zúčastněné na daňovém řízení



# Zásady řízení před správcem daně

