

Poptávka

Ing. Dagmar Palatová
dagmar.palatova@law.muni.cz

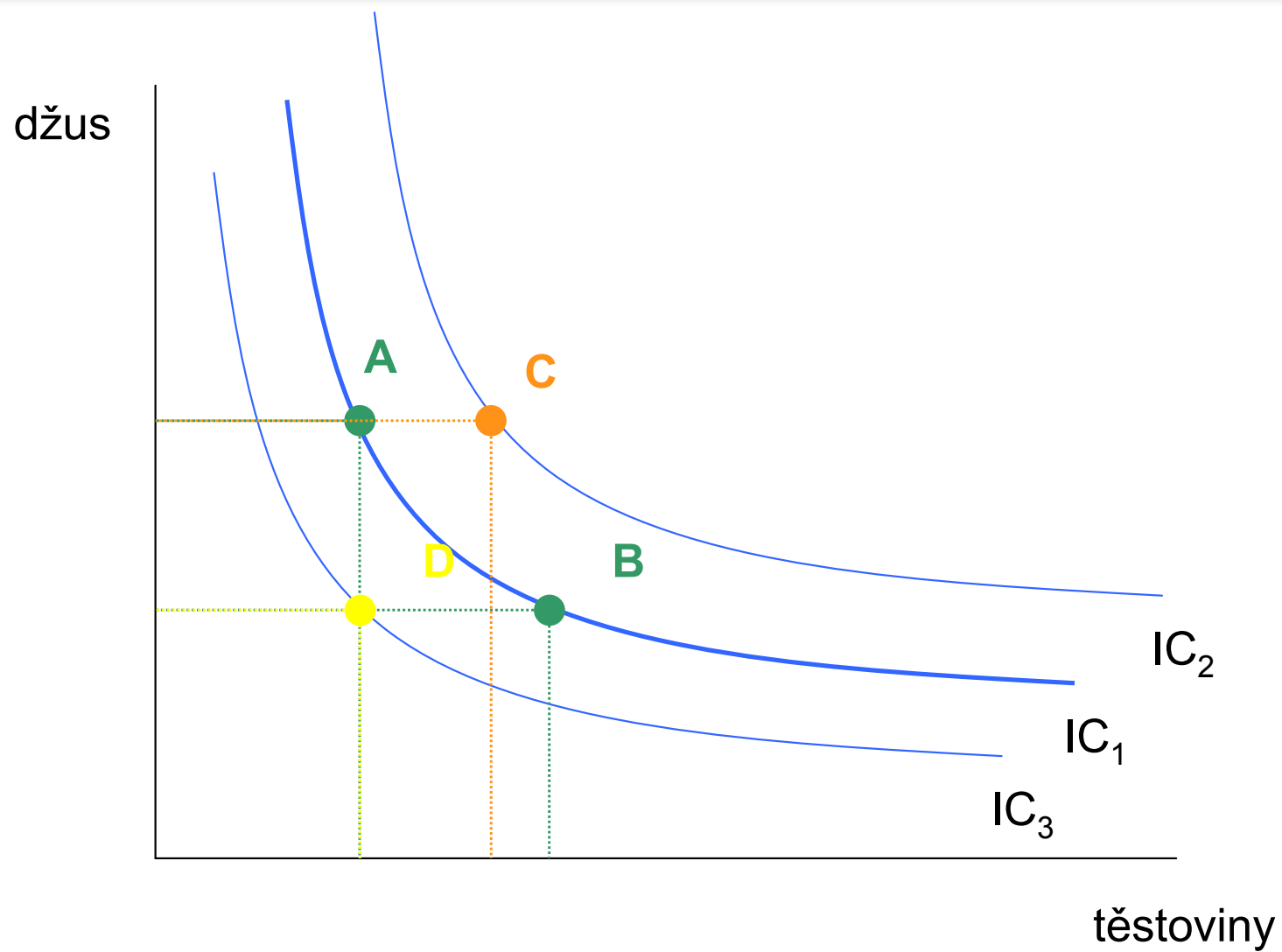
Poptávka na trhu výrobků a služeb

- na trhu výrobků a služeb se střetává nabídka (= firmy) a poptávka (= spotřebitelé)
- změna cen na trzích výrobků a služeb vede v důsledku ke změnám v alokaci zdrojů

Rovnováha spotřebitele

- spotřebitel:
 - ◆ maximalizace užitku
 - ◆ oběť v podobě peněžního vydání spojeného s koupí
- užitečnost ovlivňuje rozhodování spotřebitele o tom, jak vynaloží důchod
- spotřebitel nakupuje různé statky, často opakovaně => celková a mezní užitečnost
- spotřebitel je v rovnováze, jestliže nemohl zvolit výhodnější koupi souboru statků

Indiferenční křivky



Indiferenční křivky

- IC = kombinace spotřeby, které poskytují stejný užitek
- sít' IC se nazývá indiferenční mapa
- IC se nikdy neprotínají

Linie příjmu (rozpočtové omezení)

(1 jedn. = 5)
džus

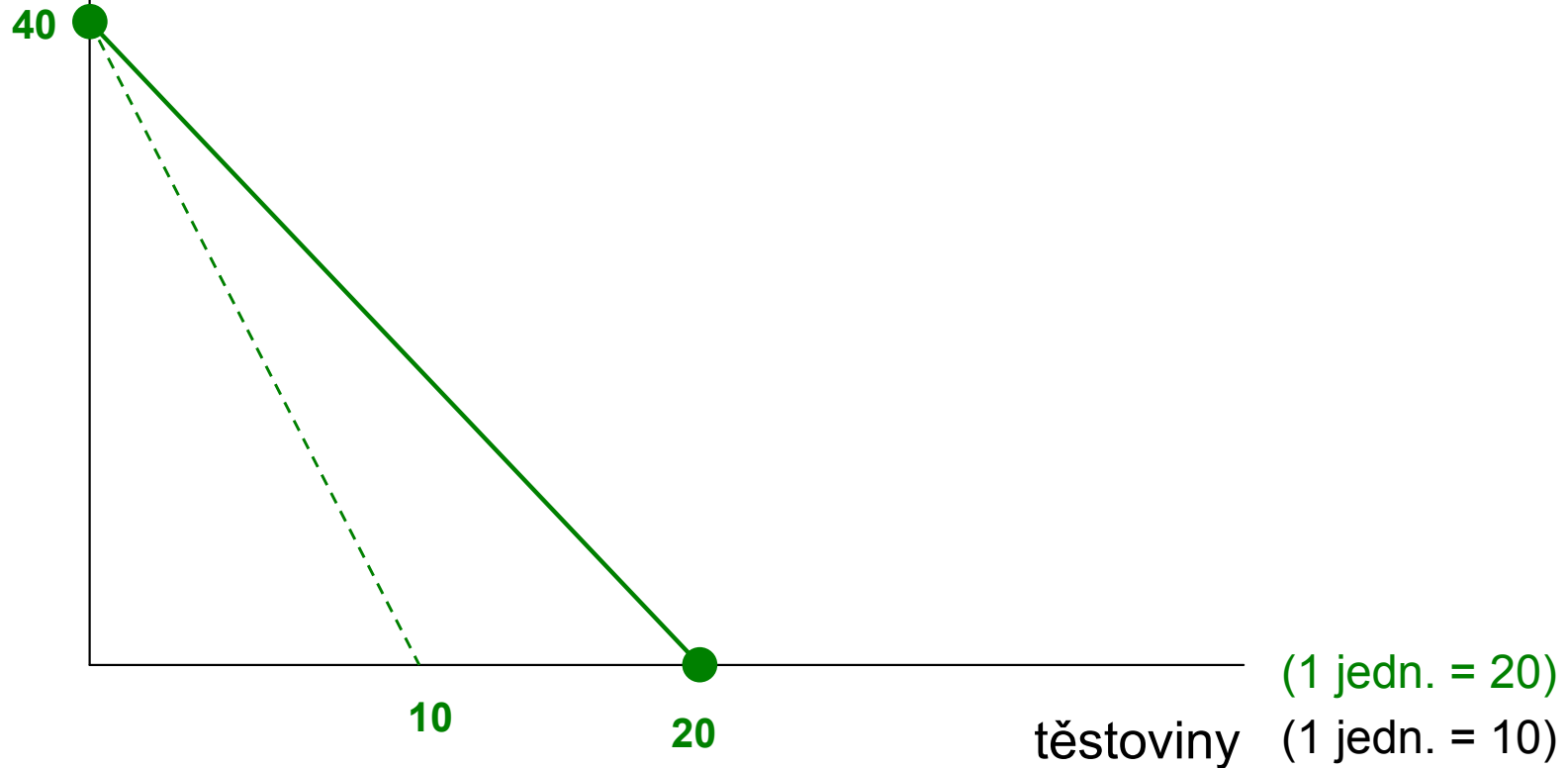
rozpočet = 200

40

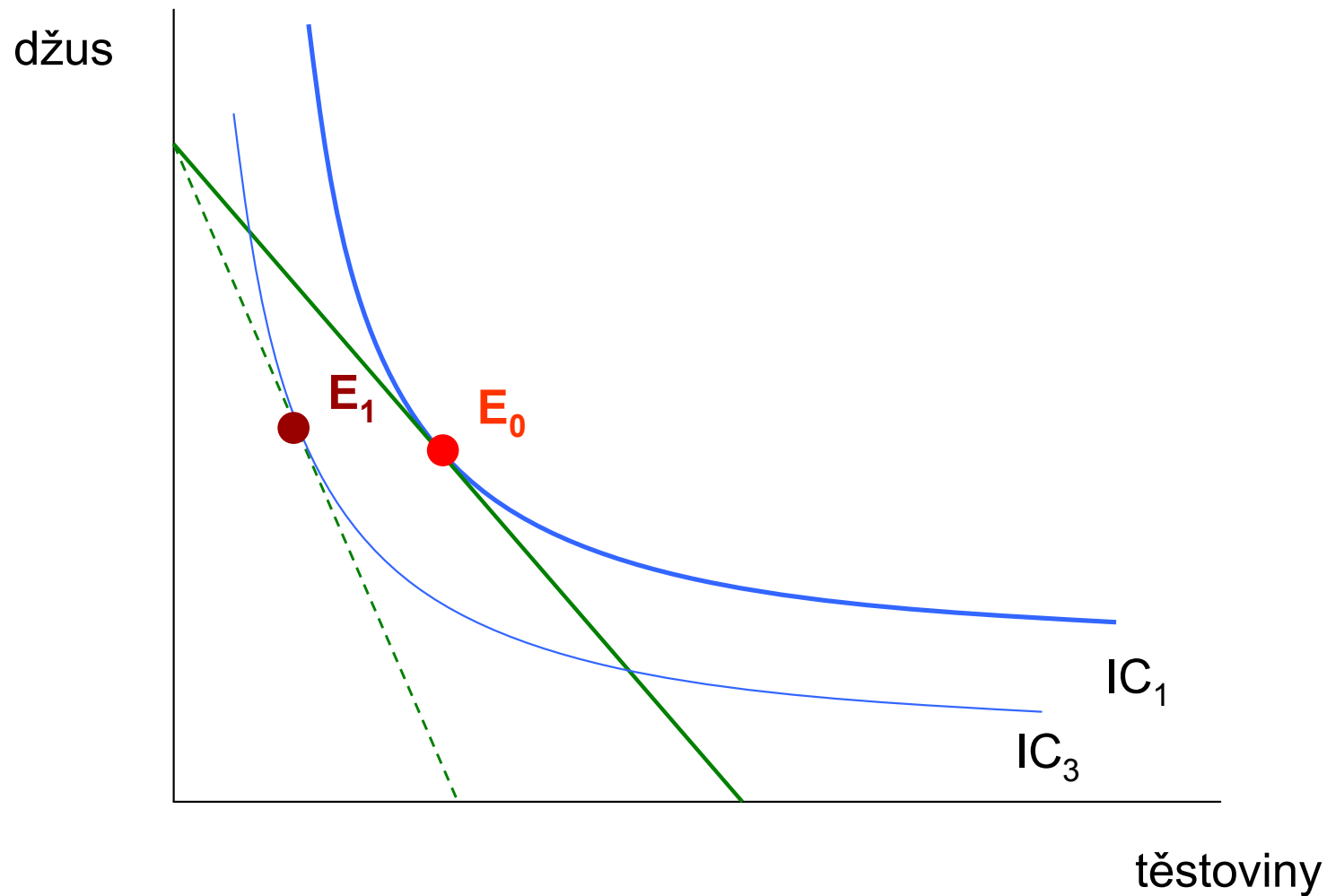
10

20

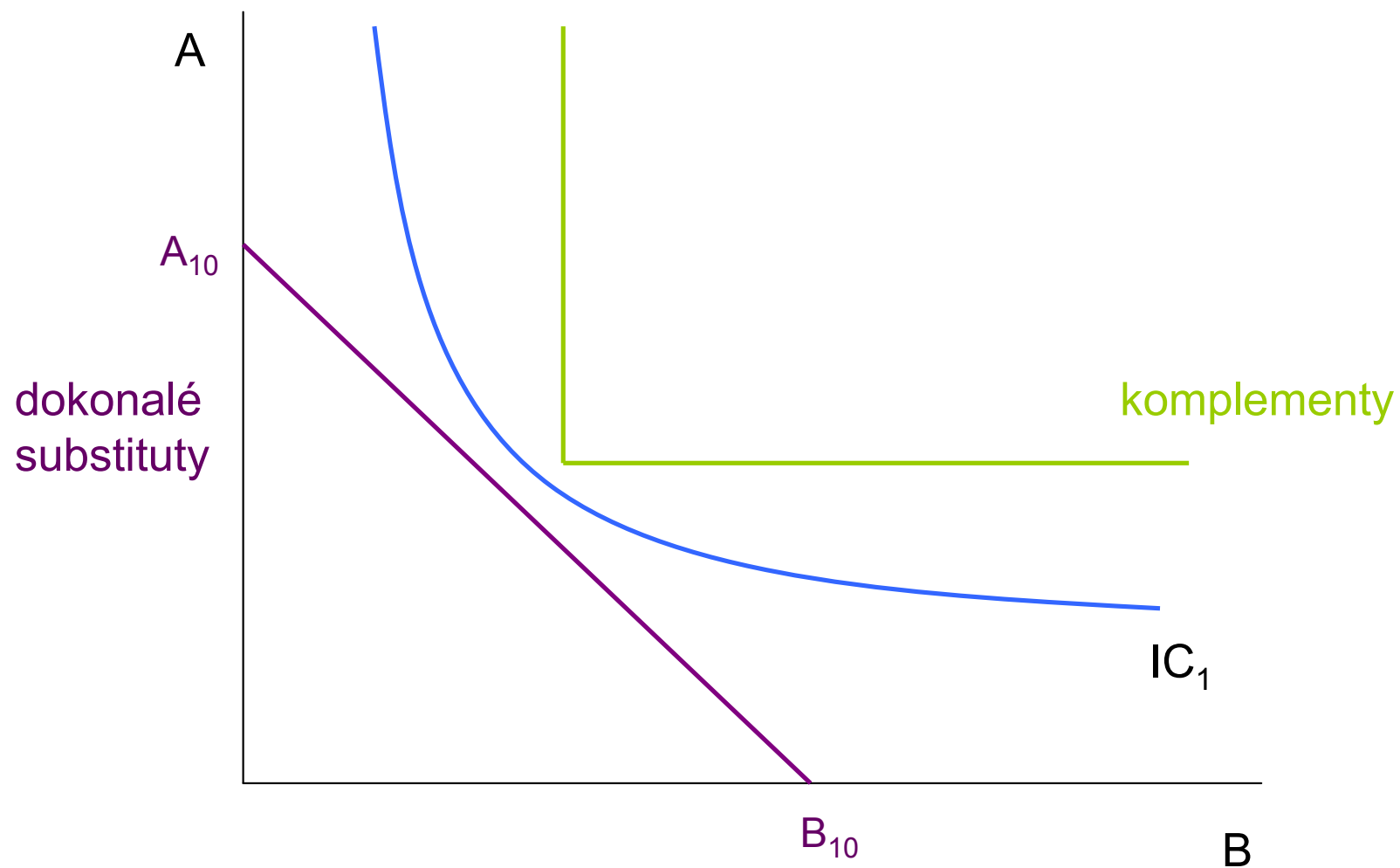
(1 jedn. = 20)
těstoviny (1 jedn. = 10)



Rovnováha spotřebitele



Indiferenční křivky



Poptávka

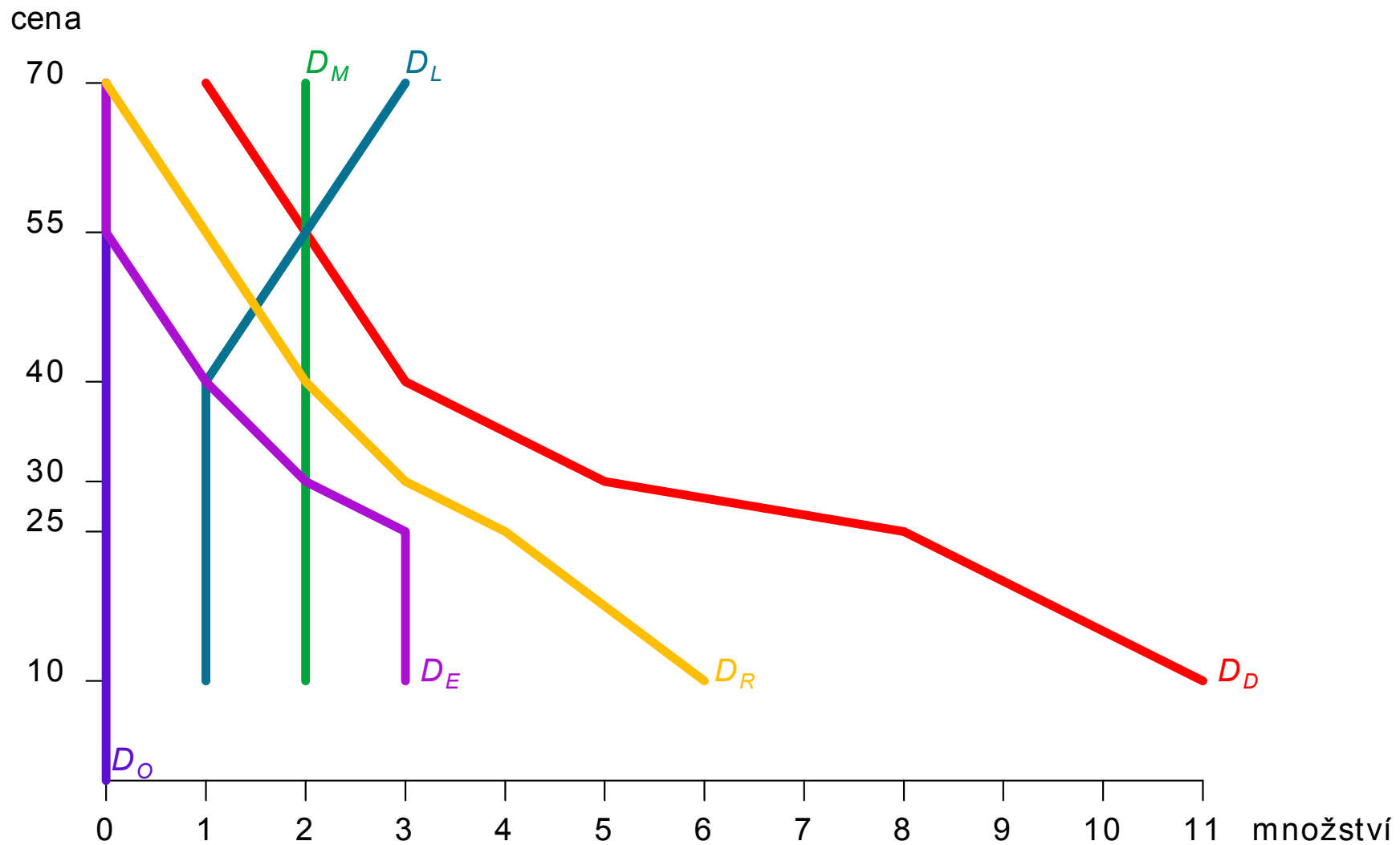
- funkční závislost mezi dvěma proměnnými – množstvím produkce a cenou produkce

Máte rádi banány?

Individuální poptávka po banánech

	10 Kč	25 Kč	30 Kč	40 Kč	55 Kč	70 Kč
Dagmar	11	8	5	3	2	1
Ondra	0	0	0	0	0	0
Magda	2	2	2	2	2	2
Lukáš	1	1	1	1	2	4
Eva	3	3	2	1	0	0
Radek	6	4	3	2	1	0

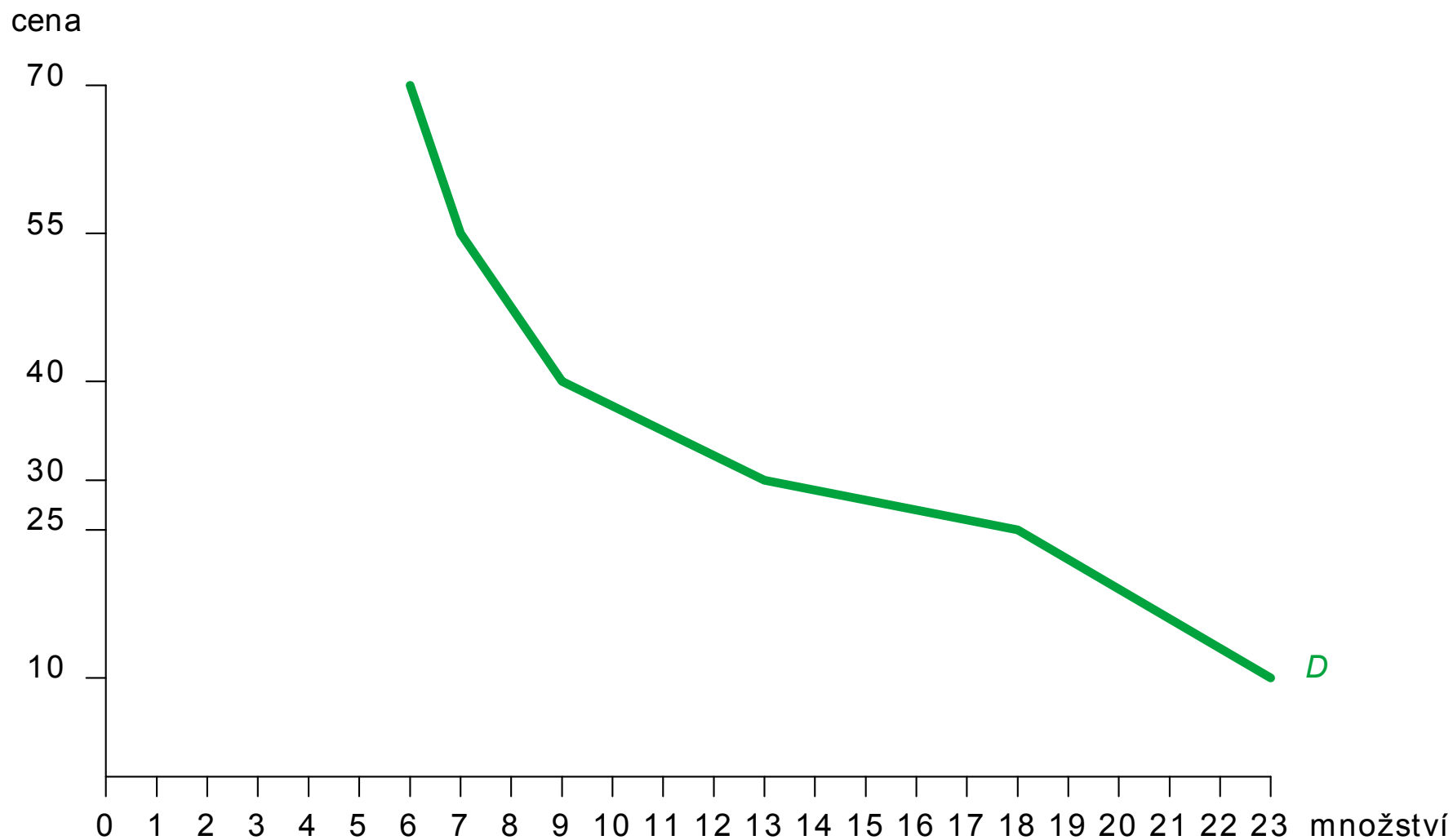
Individuální poptávka po banánech



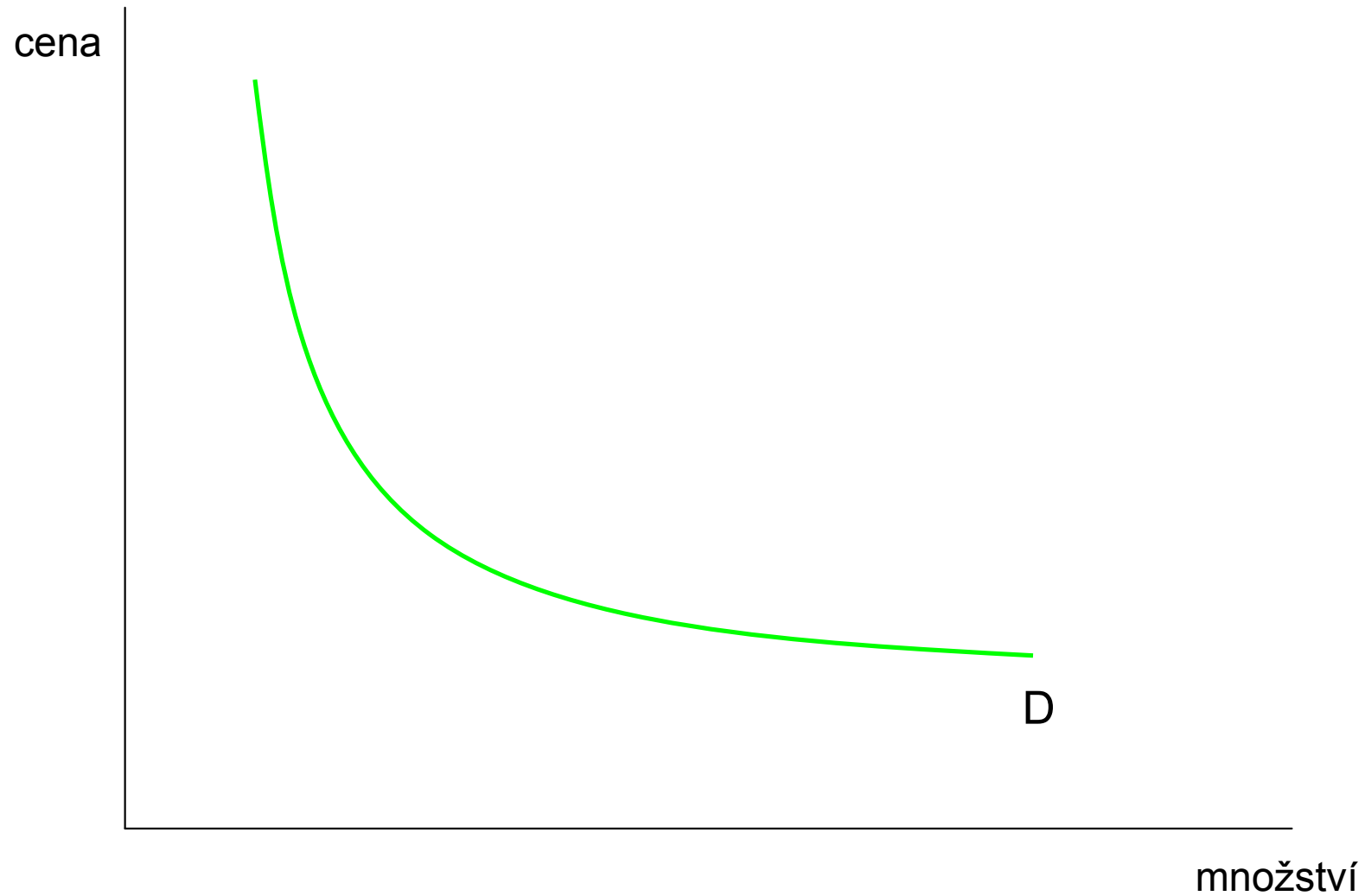
Celková poptávka po banánech

	10 Kč	25 Kč	30 Kč	40 Kč	55 Kč	70 Kč
Dagmar	11	8	5	3	2	1
Ondra	0	0	0	0	0	0
Magda	2	2	2	2	2	2
Lukáš	1	1	1	1	2	4
Eva	3	3	2	1	0	0
Radek	6	4	3	2	1	0
Celkem	23	18	13	9	7	6

Celková poptávka po banánech



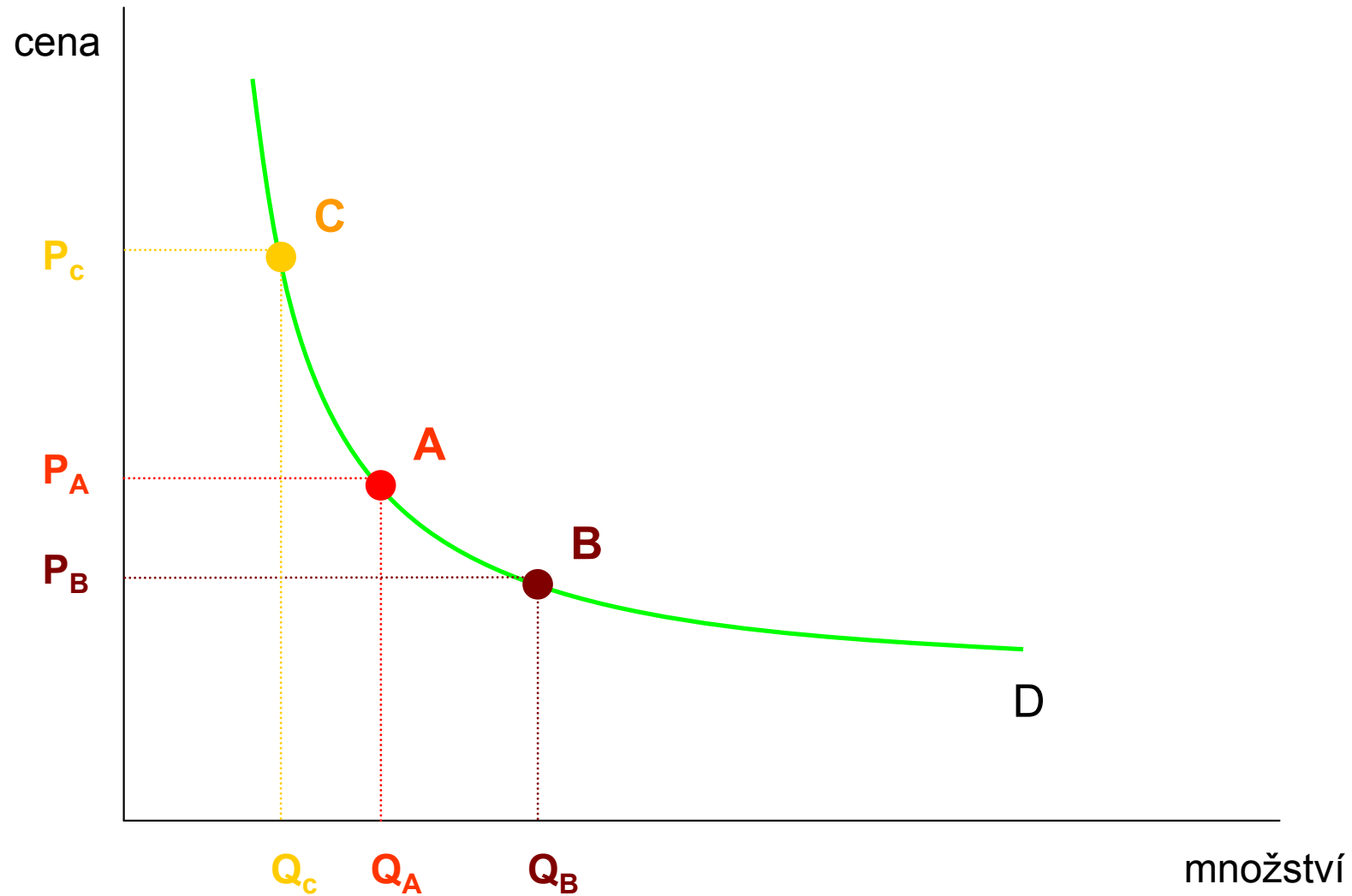
Křivka poptávky



Poptávka

- poptávka vyjadřuje ochotu nakupovat při různých cenách statku různá množství statku
- závislost poptávaného množství statku na ceně statku
- zákon klesající poptávky

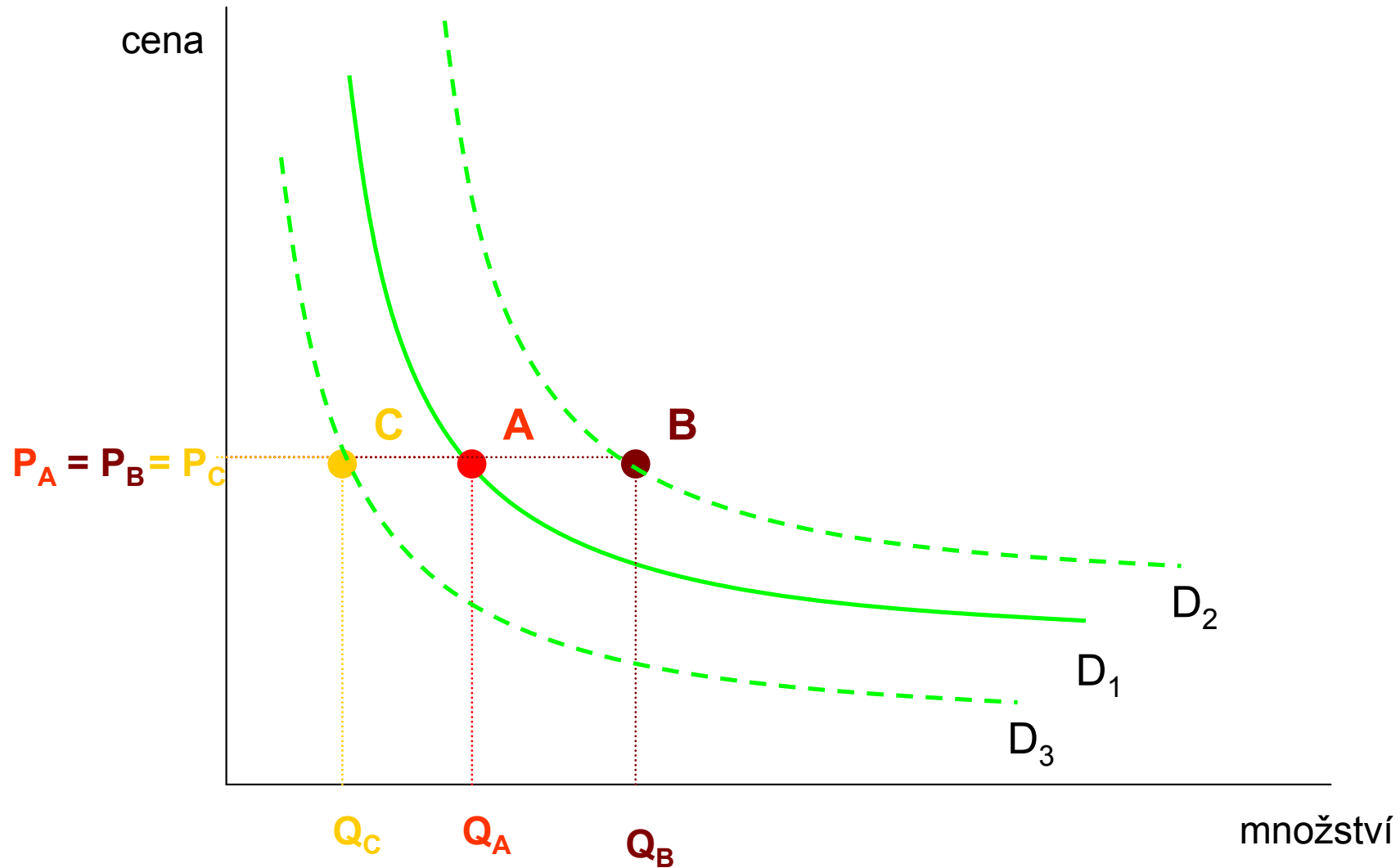
Posun po křivce poptávky



Změna poptávky

- tj. posun poptávkové křivky
- může být způsobena několika faktory
 1. změnou nominálního důchodu
 2. změnou ceny jiných zboží
 - ♦ substitutů
 - ♦ komplementů
 3. změna preferencí (módní vlivy)
 4. změna v populaci

Změna poptávky



Cenová pružnost poptávky

- se změnou ceny se poptávané množství mění nepřímo úměrně
- intenzita, s níž se mění množství v závislosti na ceně, je u různých zboží různá
- cenová pružnost (elasticita) = poměr procentní změny množství k procentní změně ceny

Cenová pružnost poptávky

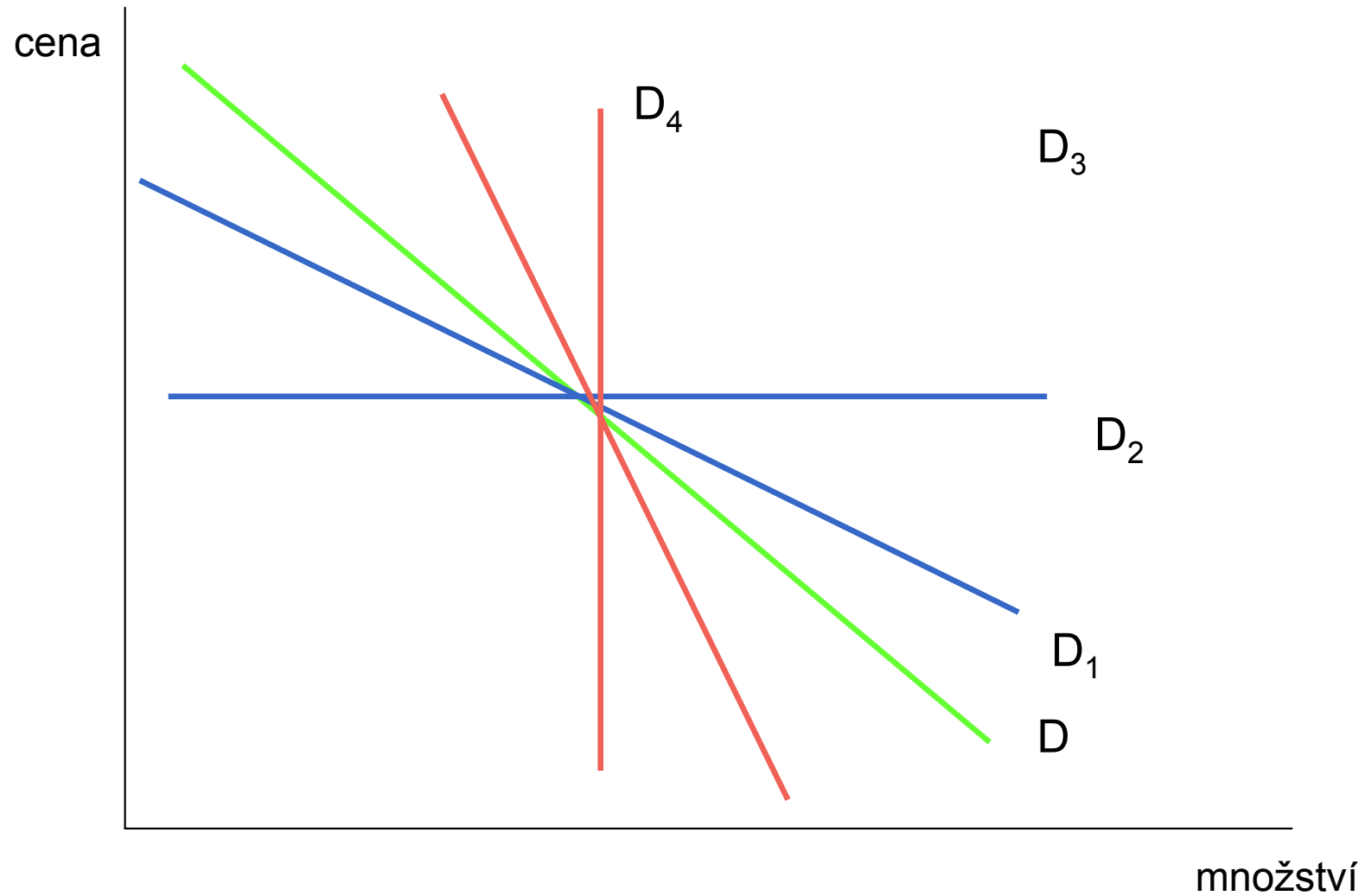
$$e_D = (\Delta Q/Q) / (\Delta P/P)$$

$e_D > 1 \Rightarrow$ poptávka je pružná (elastická)

$e_D = 1 \Rightarrow$ poptávka je jednotkově pružná (elastická)

$e_D < 1 \Rightarrow$ poptávka je nepružná (neelastická)

Cenová pružnost poptávky



Cenová pružnost poptávky

- ovlivněno:
 - ◆ postavením ve spotřebním koši
 - ◆ existence substitutů
 - ◆ vývoj očekávání spotřebitelů