

Měření výkonu ekonomiky a inflace

Ing. Dagmar Palatová

Měření výkonu ekonomiky

„Ještě nikdo neviděl, nedotkl se, necítili ani nejedl jednotku hrubého produktu – je to však abstrakce, na níž je budována makroekonomická analýza“

W. J. Baumol

Makroekonomické agregáty

- = souhrnné národohospodářské veličiny
- od 30. let 20. století
- nejpoužívanější:
 - ◆ Hrubý domácí produkt (HDP)
 - ◆ Hrubý národní produkt (HNP)
 - ◆ Čistý domácí produkt
 - ◆ Čistý národní produkt

Hrubý domácí produkt

- součet peněžních hodnot finálních (konečných) výrobků a služeb, vyprodukovaných během jednoho roku výrobními faktory alokovanými v dané zemi (bez ohledu na to, kdo tyto faktory vlastní)

Nominální a reálný produkt

- nominální = počítán v běžných cenách
- reálný = počítán ve stálých cenách
- skutečný ekonomický růst ukazuje změna reálného produktu

Nominální a reálný produkt ČR

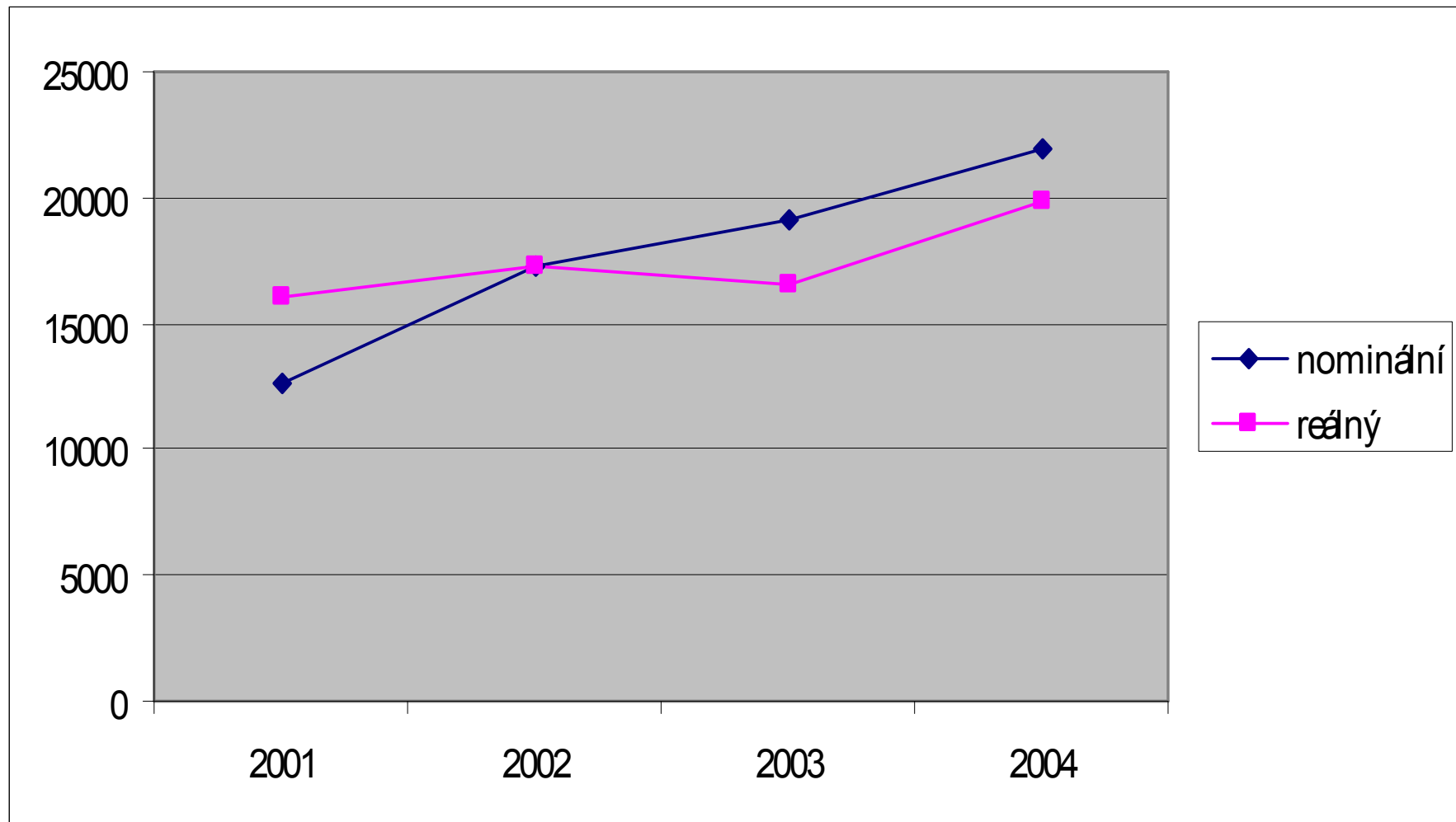
Rok	nominální HDP (v mld. Kč)	reálný HDP (v mld. Kč)
1995	1 466,50	1 466,50
1996	1 683,30	1 525,20
1997	1 811,10	1 514,50
1998	1 996,50	1 502,40
1999	2 080,80	1 521,9
2000	2 189,20	1 576,70
2001	2 352,20	1 616,10
2002	2 464,40	1 646,80
2003	2 577,10	1 706,10
2004	2 781,10	1 777,80
2005	2 978,20	1 886,20

Nominální a reálný produkt

Spočítejte HDP nominální a reálný a tempo růstu dané ekonomiky, která produkuje pouze tři produktů (A, B, C), znáte-li údaje uvedené v tabulce. Za stálé ceny považujte ceny roku 2002.

produkt	2001		2002		2003		2004	
	množství	cena	množství	cena	množství	cena	množství	cena
A	80	15	100	15	100	20	120	25
B	120	22	150	30	140	35	180	35
C	250	35	250	45	240	51	280	45

Nominální a reálný produkt



Domácí a národní produkt

- HDP = produkce na území dané země
- HNP = produkce vyrobená výrobními faktory ve vlastnictví dané země

Domácí a národní produkt

Rozhodněte, do které kategorie budete počítat čisté zisky (popř. čisté mzdy) následujících subjektů:

1. firmy Matshushita (Panasonic) umístěné v Plzni
2. paní Kovářové, občanky ČR, pracující v Miláně
3. firmy ABC Wien, GmbH (se sídlem ve Vídni) vlastněné paní Neuwirth, občankou Rakouska
4. firmy ABC Wien, GmbH (se sídlem ve Vídni) vlastněné rovným dílem paní Neuwirth, občankou Rakouska a paní Karlíkovou, občankou ČR
5. České pošty, s. p.

Hrubý a čistý produkt

- hrubý produkt – zahrnuje celkové (tzv. hrubé) investice (I_g)
- čistý produkt – zahrnuje čisté investice (I_n)

$$I_n = I_g - a$$

Metody výpočtu HDP

- Ize použít více metod, nejčastěji:
 1. výdajová metoda
 2. důchodová metoda
 3. metoda založená na sumarizaci hodnot přidaných zpracováním

Výdajová metoda

- měříme HDP nepřímo, protože měříme výdaje, které byly vynaloženy k nakoupení produktu

$$\text{HDP} = C + I + G + (X - M)$$

Důchodová metoda

- součet důchodů (= příjmů) plynoucích z vlastnictví výrobních faktorů, jež byly použity na tvorbu HDP

$$\text{národní důchod (NI)} = W + u + Z + r$$

$$\text{HDP} = \text{NI} + a + n$$

HDP jako přidaná hodnota

- problém meziprojektu

	nákup	prodej	přidaná hodnota
zemědělec	-	100	100
mlynář	100	220	120
pekař	220	350	130
restaurace	350	500	150
HDP			

Omezení při výpočtu HDP

- problém stínové ekonomiky
- práce v domácnosti
- otázka volného času
- necitlivost vůči společenské „hodnotě“ a kvalitě statků
- necitlivost vůči životnímu prostředí a přírodním zdrojům
- problém „nové ekonomiky“
- HDP a lidské štěstí

Alternativní indikátory

- Čistý ekonomický blahobyt (NEW – Net Economic Welfare)
- Index lidského rozvoje (HDI – Human Development Index)
- Index lidského utrpení

Inflace - pojmy

- inflace
 - ◆ makroekonomická nerovnováha, která se projevuje růstem cenové hladiny
 - ◆ růst peněžní zásoby v ekonomice
- dezinflace
- deflace
- cenová stabilita

Rychlost inflace

- mírná (plíživá) - do 10 %
- pádivá - desítky až stovky procent
- hyperinflace - tisíce procent a víc

Příklady hyperinflace

Řím - Dioklecián (301 - edikt o cenách)

Francie

- * 1. John Law (1719)
- * 2. Francouzská Revoluce (1789-1795)

USA - státy Konfederace (1861 - 1865)

období po 1. svět. válce

1. Německo (1920-1923)	3.25 million %
2. Rusko (1921-1924)	213%
3. Rakousko (1921-1922)	134%
4. Polsko (1922-1924)	275%
5. Maďarsko (1922-1924)	98%

období po 2. svět. válce

1. Řecko (1943-1944)	8.55 billion %
2. Maďarsko (1945-1946)	4.19 kvintilion %

Čína (1949 - 1950)

Latinská Amerika

- * 1. Argentina (Austral Plan 1985)
- * 2. Brazílie (The Cruzado Plan 1986)
- * 3. Chile
- * 4. Bolívie
- * 5. Peru (Alan Garcia's inflation)

Východní Evropa

- * Polsko
- * Rusko (1989-1994)
- * Ukrajina
- * Jugoslávie (1993-94)

Měření inflace

- cenové indexy
 - ◆ index spotřebních cen
 - ◆ index cen výrobců
- deflátor HDP

Nominální a reálný produkt ČR

Rok	nominální HDP (v mld. Kč)	reálný HDP (v mld. Kč)
1995	1 466,50	1 466,50
1996	1 683,30	1 525,20
1997	1 811,10	1 514,50
1998	1 996,50	1 502,40
1999	2 080,80	1 521,9
2000	2 189,20	1 576,70
2001	2 352,20	1 616,10
2002	2 464,40	1 646,80
2003	2 577,10	1 706,10
2004	2 781,10	1 777,80
2005	2 978,20	1 886,20

Míra inflace v ČR

Rok	nominální HDP (v mld. Kč)	reálný HDP (v mld. Kč)	deflátor	míra inflace
1995	1 466,50	1 466,50	1,00	-
1996	1 683,30	1 525,20	1,10	10,4%
1997	1 811,10	1 514,50	1,20	8,4%
1998	1 996,50	1 502,40	1,33	11,1%
1999	2 080,80	1 521,9	1,37	2,9%
2000	2 189,20	1 576,70	1,39	1,6%
2001	2 352,20	1 616,10	1,46	4,8%
2002	2 464,40	1 646,80	1,50	2,8%
2003	2 577,10	1 706,10	1,51	0,9%
2004	2 781,10	1 777,80	1,56	3,6%
2005	2 978,20	1 886,20	1,58	0,9%

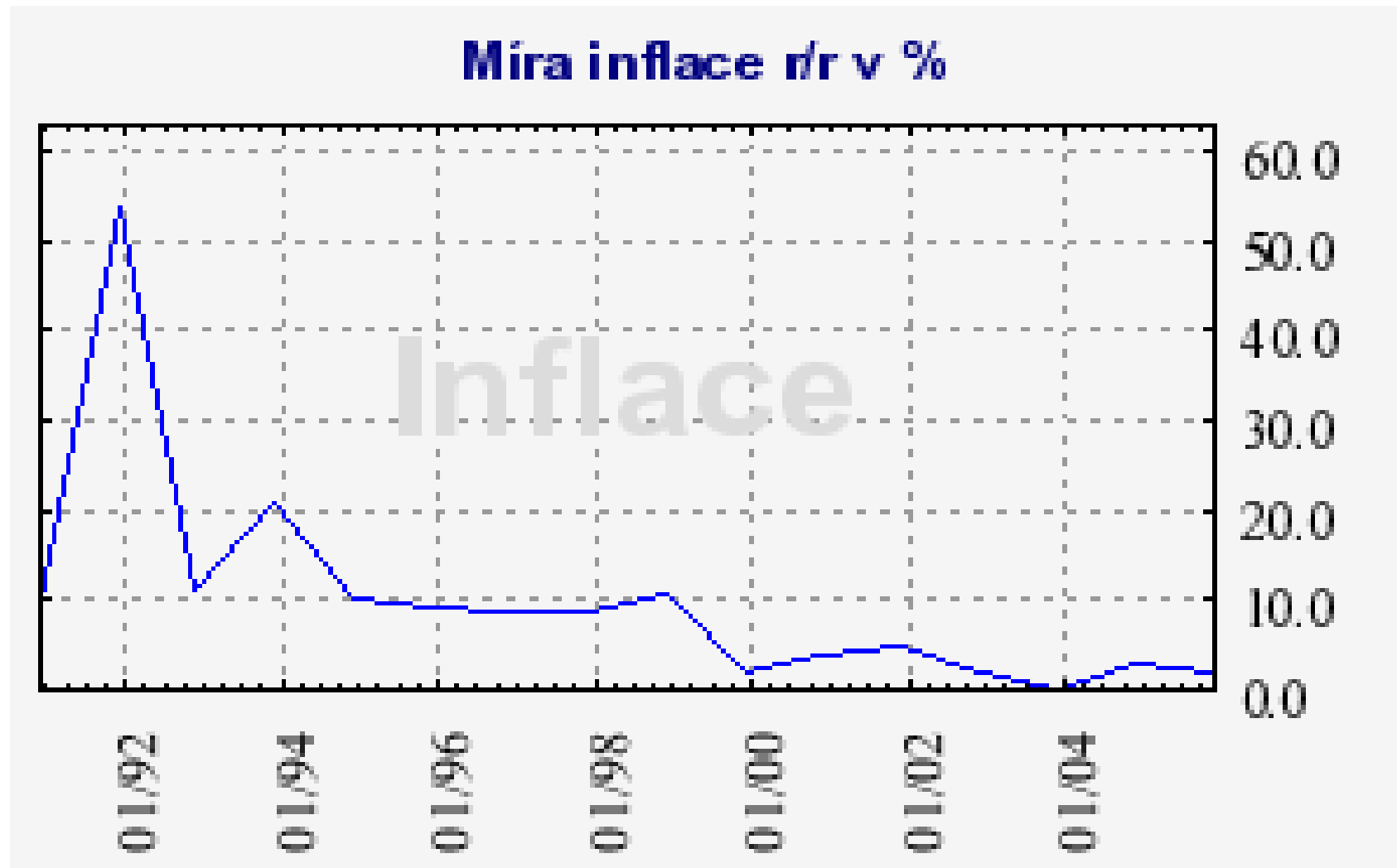
Typy inflace

- poptávková inflace
 - ◆ růst státních výdajů
 - ◆ expanze úvěrů
 - ◆ příliv kapitálu
- nabídková (nákladová) inflace
 - ◆ růst cen základních surovin
 - ◆ růst mezd
 - ◆ politické události
 - ◆ importovaná inflace

Složení spotřebního koše ČR

Název	1999	2005
Potraviny a nealkoholické nápoje	19,8%	16,3%
Alkoholické nápoje, tabák	7,9%	8,2%
Odívání a obuv	5,7%	5,2%
Bydlení, voda, energie, paliva	23,6%	24,8%
Bytové vybavení, zařízení domácnosti	6,8%	5,8%
Zdraví	1,4%	1,8%
Doprava	10,1%	11,4%
Pošty a telekomunikace	2,3%	3,9%
Rekreace a kultura	9,6%	9,9%
Vzdělávání	0,5%	0,6%
Stravování a ubytování	7,4%	5,8%
Ostatní zboží a služby	4,9%	6,3%
CELKEM	100,0%	100,0%

Vývoj inflace v ČR



Vývoj inflace v ČR

	Míra inflace	Ceny průmyslových výrobců	Ceny stavebních prací	Ceny vývozu zboží	Ceny dovozu zboží
1993	20,8	9,2	25,9	4,0	-0,7
1994	10,0	5,3	13,9	4,6	-1,0
1995	9,1	7,6	10,6	7,3	5,7
1996	8,8	4,8	11,3	1,0	1,4
1997	8,5	4,9	11,3	5,2	5,1
1998	10,7	4,9	9,3	4,3	-2,7
1999	2,1	1,0	4,8	-0,9	1,8
2000	3,9	4,9	4,1	6,3	12,0
2001	4,7	2,9	4,0	0,4	-1,5
2002	1,8	-0,5	2,7	-6,7	-8,5
2003	0,1	-0,3	2,2	0,9	-0,3
2004	2,8	5,7	3,7	3,7	1,6
2005	1,9	3,0	3,0	-1,4	0,3

Příklad

- V roce 1990 jste dostávali kapesné 300 Kč. Kopeček zmrzliny stál 1,50 Kč.
- Kolik kopečků zmrzliny jste si mohli koupit v roce 1990?
- Kolik kopečků zmrzliny jste si mohli koupit v roce 2004, jestliže jste dostávali stále 300 Kč a inflace se vyvíjela následujícím způsobem:

Příklad

Míra inflace v %	
1991	56,6
1992	11,1
1993	20,8
1994	10
1995	9,1
1996	8,8
1997	8,5
1998	10,7
1999	2,1
2000	3,9
2001	4,7
2002	1,8
2003	0,1
2004	2,8

Cílování inflace

- v ČR provádí ČNB
- důležitá součást hospodářské politiky

pro rok	ve výši	plnění k měsíci	stanoven
1998	5,5 - 6,5 %	prosinec 1998	prosinec 1997
1999	4 - 5 %	prosinec 1999	listopad 1998
2000	3,5 - 5,5 %	prosinec 2000	prosinec 1997
2001	2 - 4 %	prosinec 2001	duben 2000
2005	1 - 3 %	prosinec 2005	duben 1999

Důsledky inflace

- zdroj nestability a nejistoty
- zkracování časového horizontu rozhodování ekonomických subjektů
- snižování kvality informací
- kolísání měnových kurzů
- deformace daňového systému
- přerozdělení důchodů
- “náklady ošoupaných podrážek”
- “náklady změny jídelníčku”

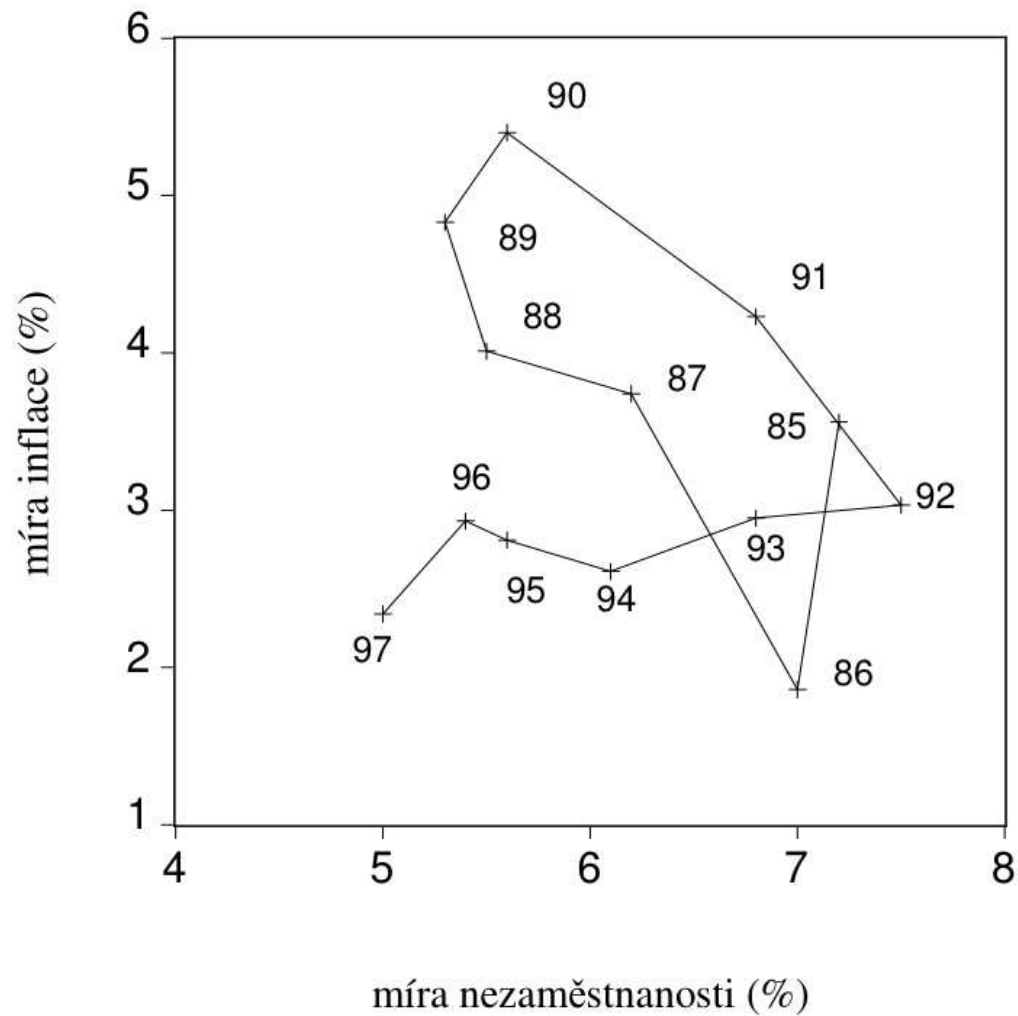
Inflace a EU

- Maastrichtské kritérium
- zavedení eura ve 12 členských zemích
- problém Litva

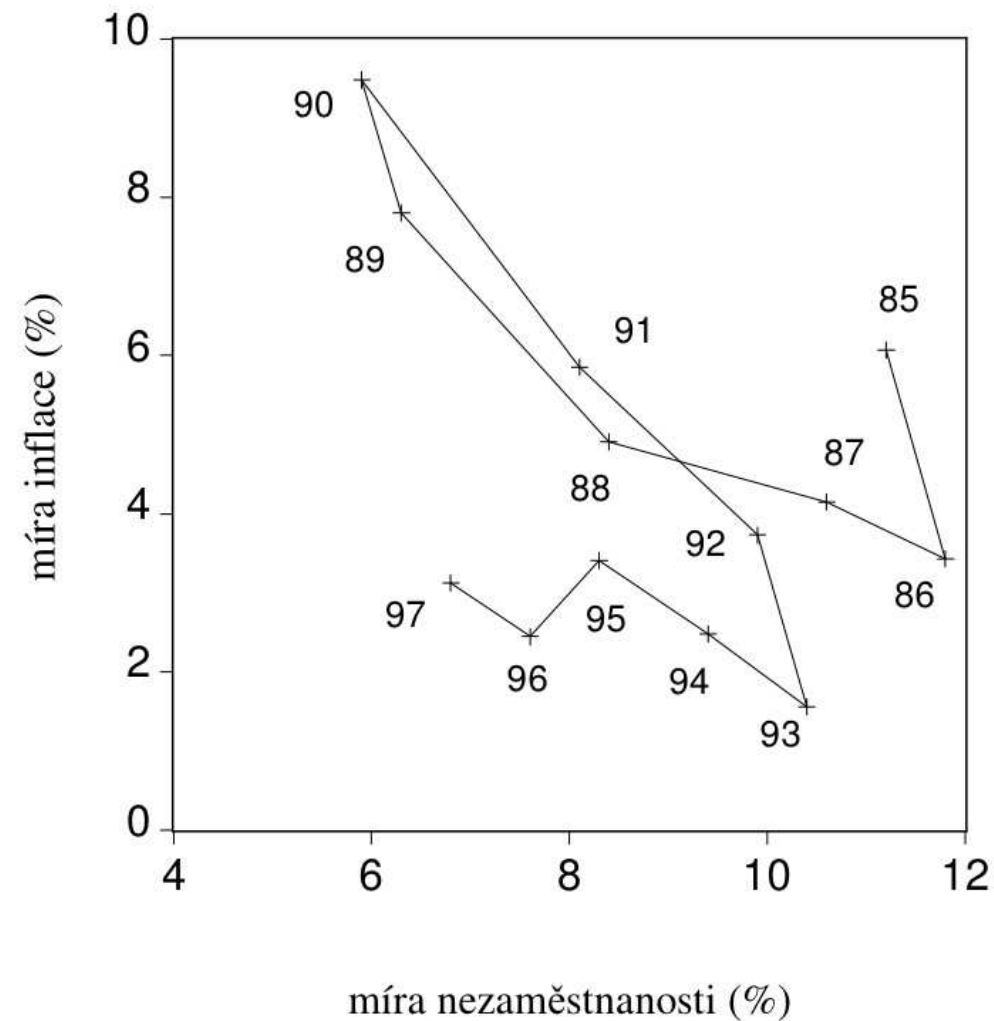
Vztah nezaměstnanosti a inflace

- Phillipsova křivka

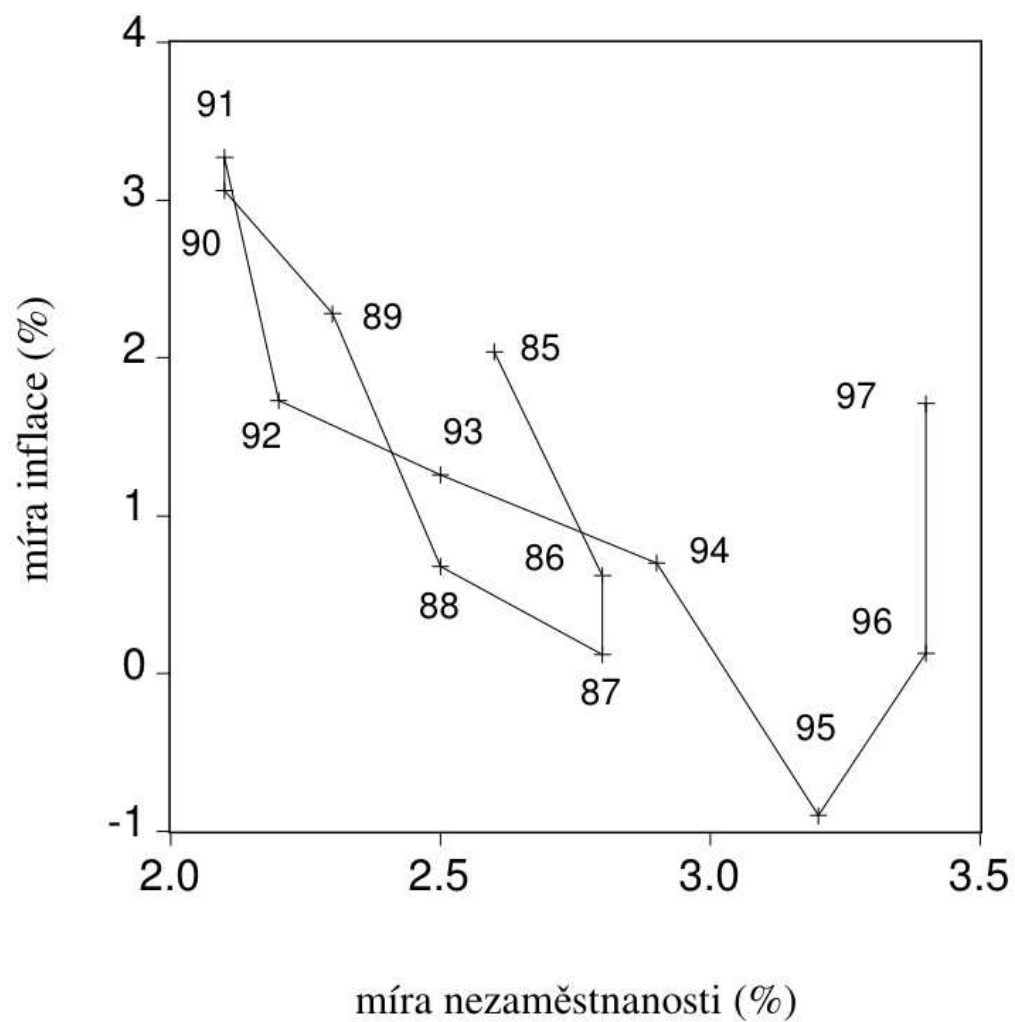
Phillipsova křivka v USA (1985 - 1997)



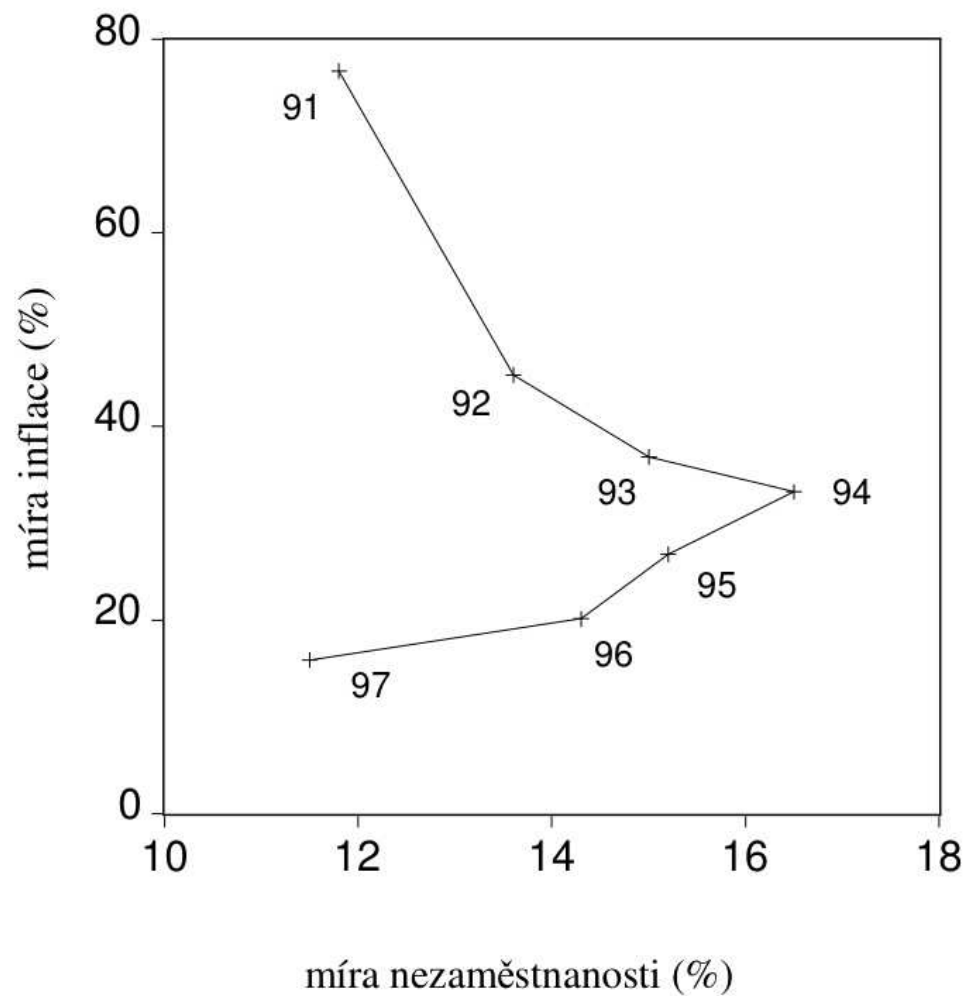
Phillipsova křivka ve Velké Británii (1985-1997)



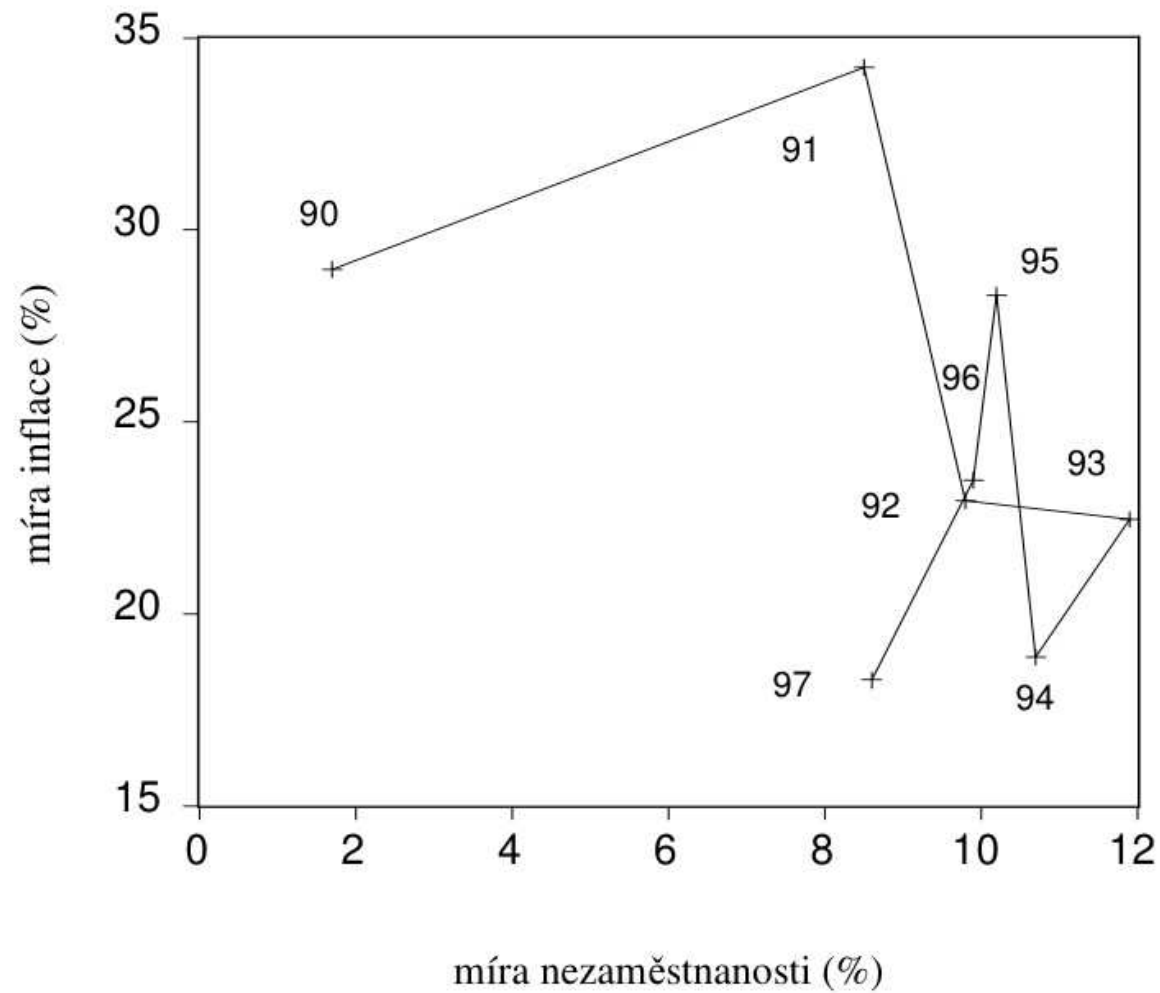
Phillipsova křivka v Japonsku (1985 - 1997)



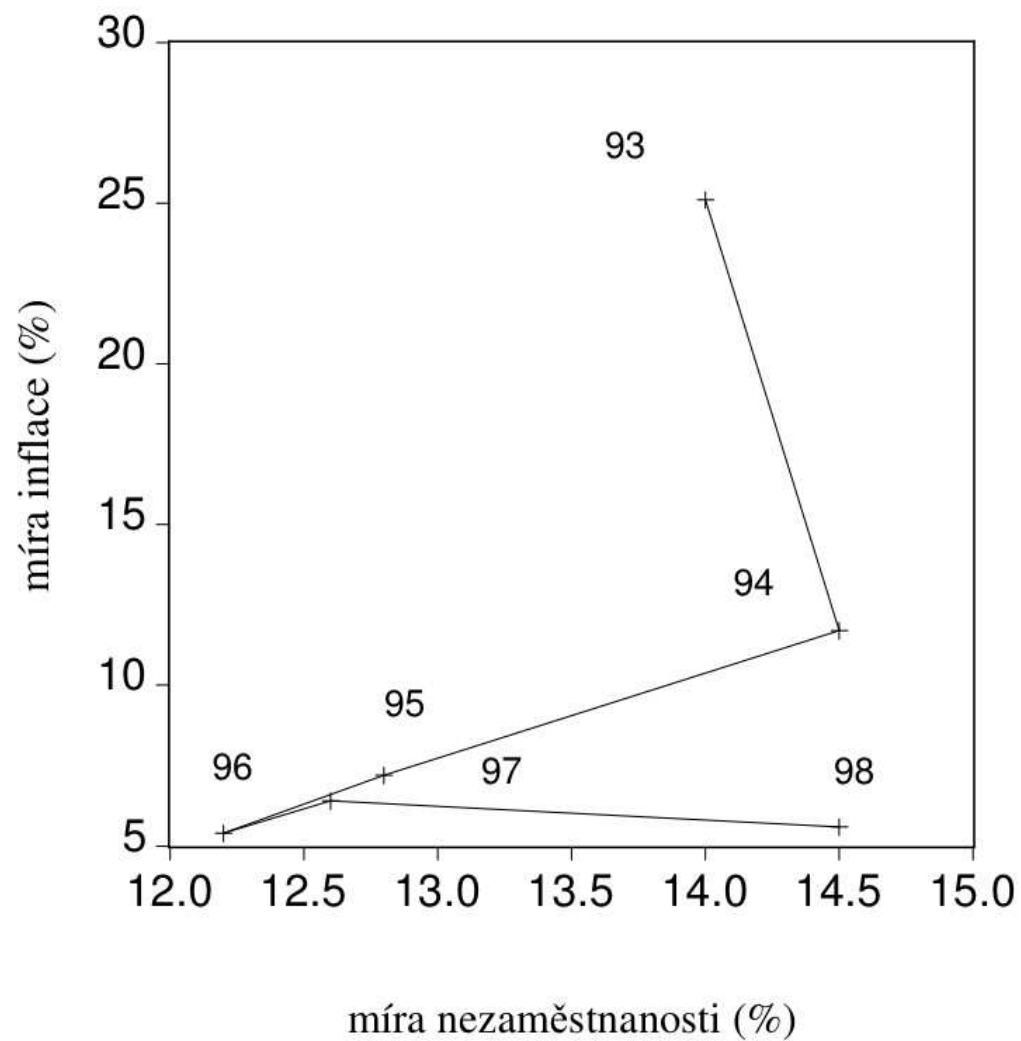
Phillipsova křivka v Polsku (1991 - 1997)



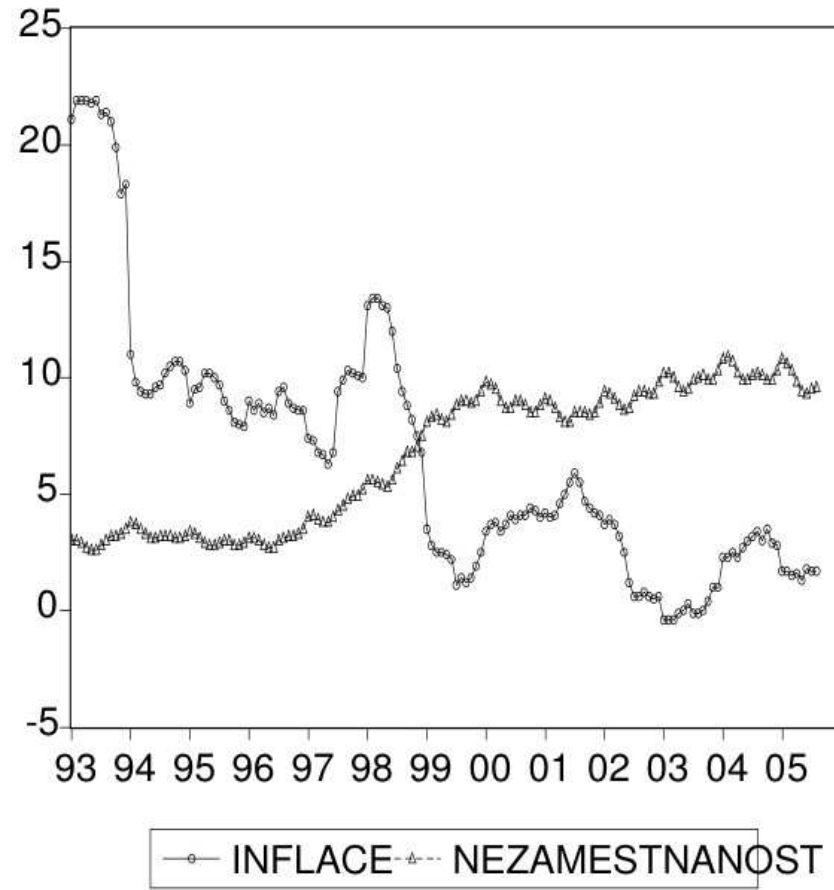
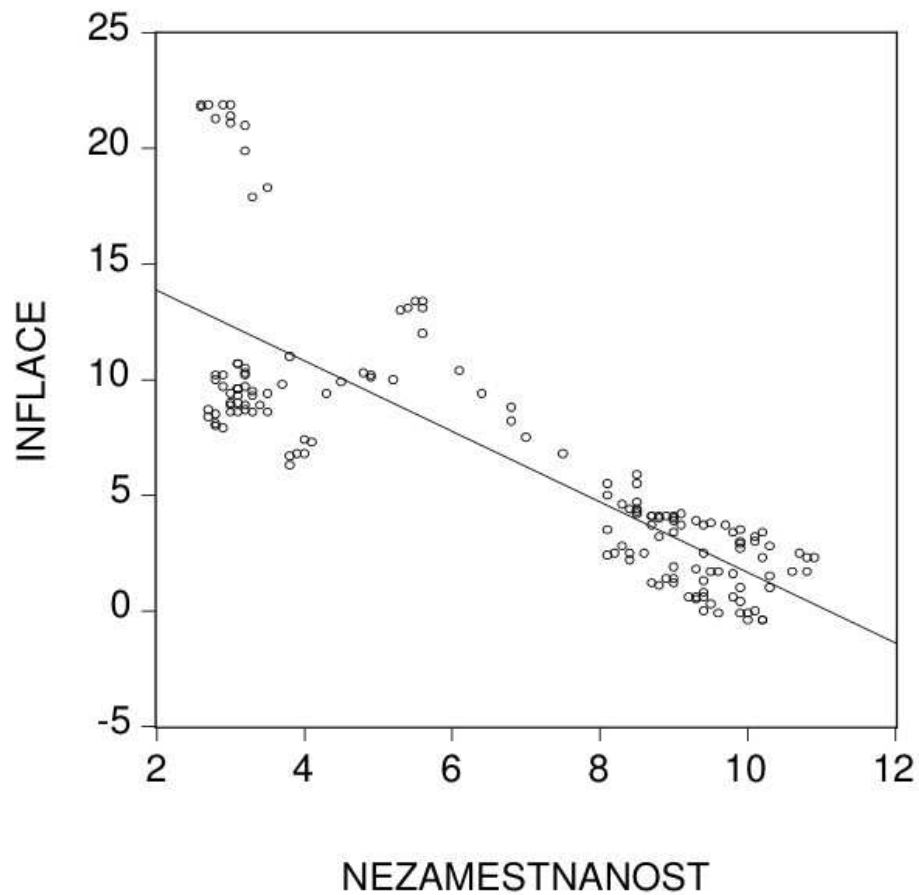
Phillipsova křivka v Maďarsku (1990 – 1997)



Phillipsova křivka na Slovensku (1993 - 1998)



Phillipsova křivka v ČR (1993 – 2005)



Děkuji za pozornost 😊
