

Sądownictwo



```
graph TD; A[Sądownictwo] --- B[Sądy]; A --- C[Prokuratura]
```

Sądownictwo

Sądy

Prokuratura

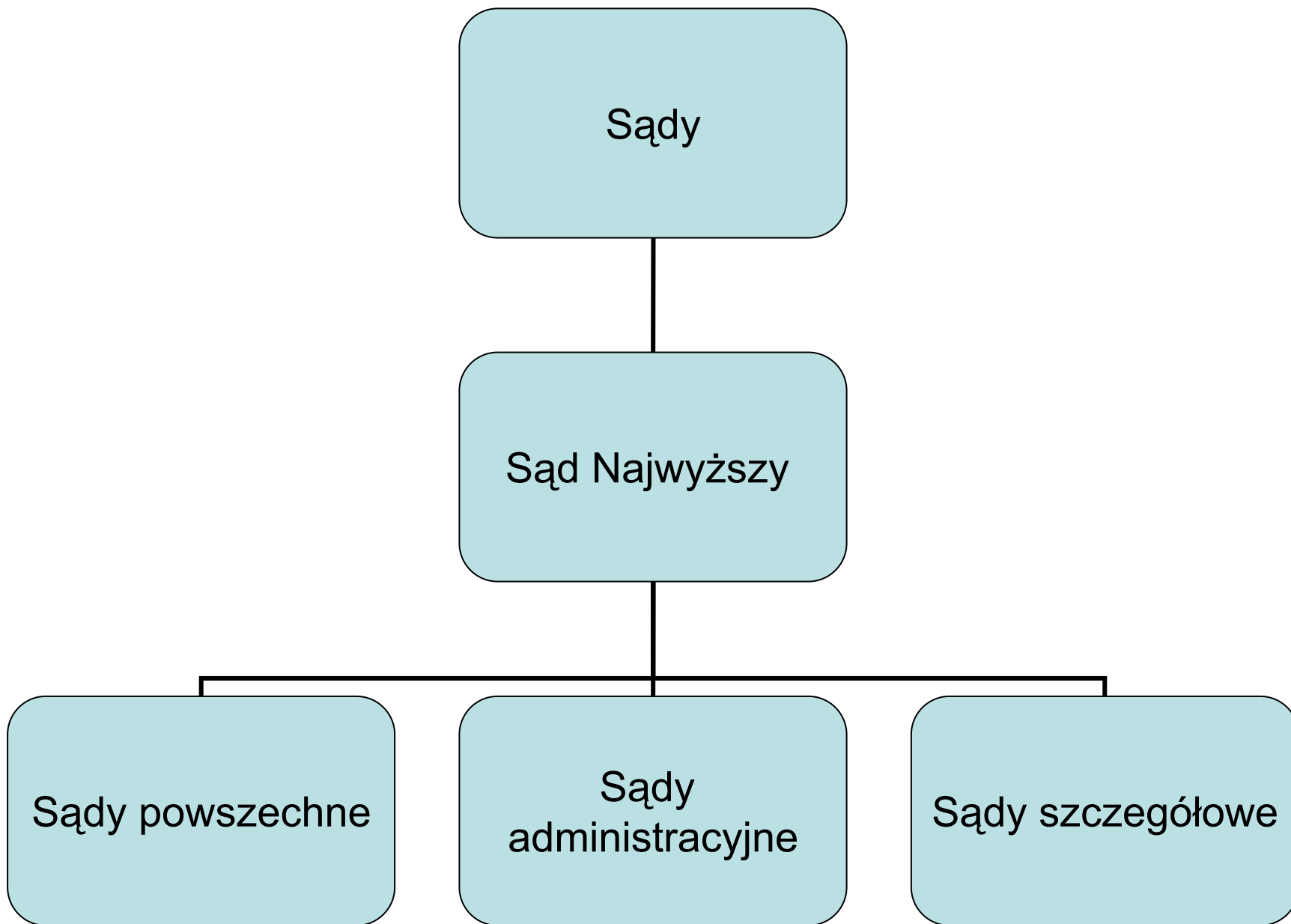
Sądy

Sąd Najwyższy

Sądy powszechne

Sądy
administracyjne

Sądy szczególne



SN

```
graph TD; SN[SN] --- IC[Izba Cywilna]; SN --- IK[Izba Karna]; SN --- IPP[Izba Pracy, US i SP]; SN --- IW[Izba Wojskowa];
```

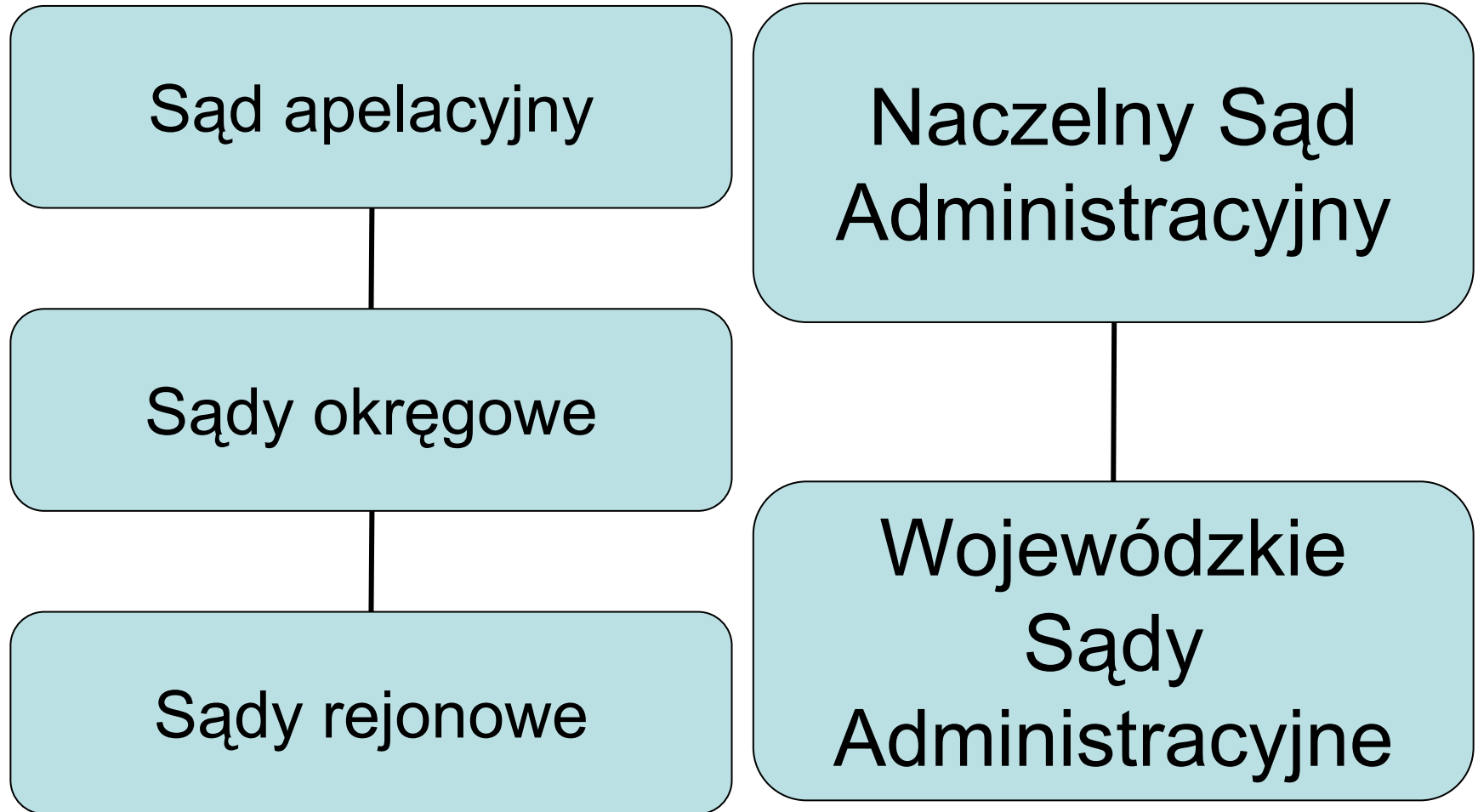
Izba
Cywilna

Izba
Karna

Izba
Pracy, US i SP

Izba
Wojskowa

Sądy powszechne i administracyjne



Sądy wojskowe

Wojskowe Sądy
Okręgowe

Wojskowe Sądy
Garnizonowe

Trybunał Konstytucyjny

- Kontrola zgodności prawa z Konstytucją
- 15 Sędziów
- 9 –letnia kadencja

Trybunał Stanu

- 1982
- Organ odpowiedzialności konstytucyjnej
- Przewodniczący
- 2 zastępcy
- 16 członków
- X prezydent, RM, posłowie - senatorowie