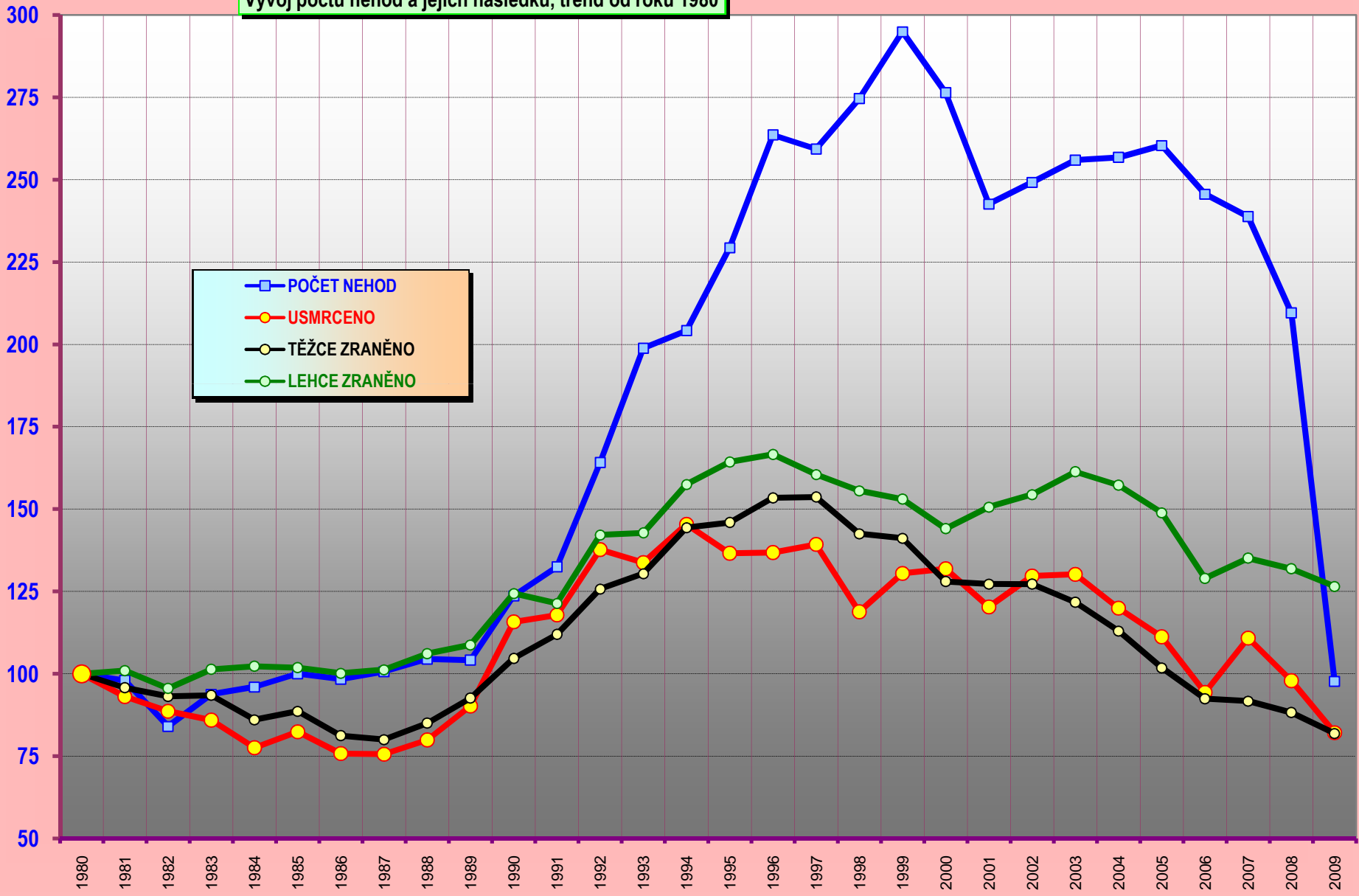
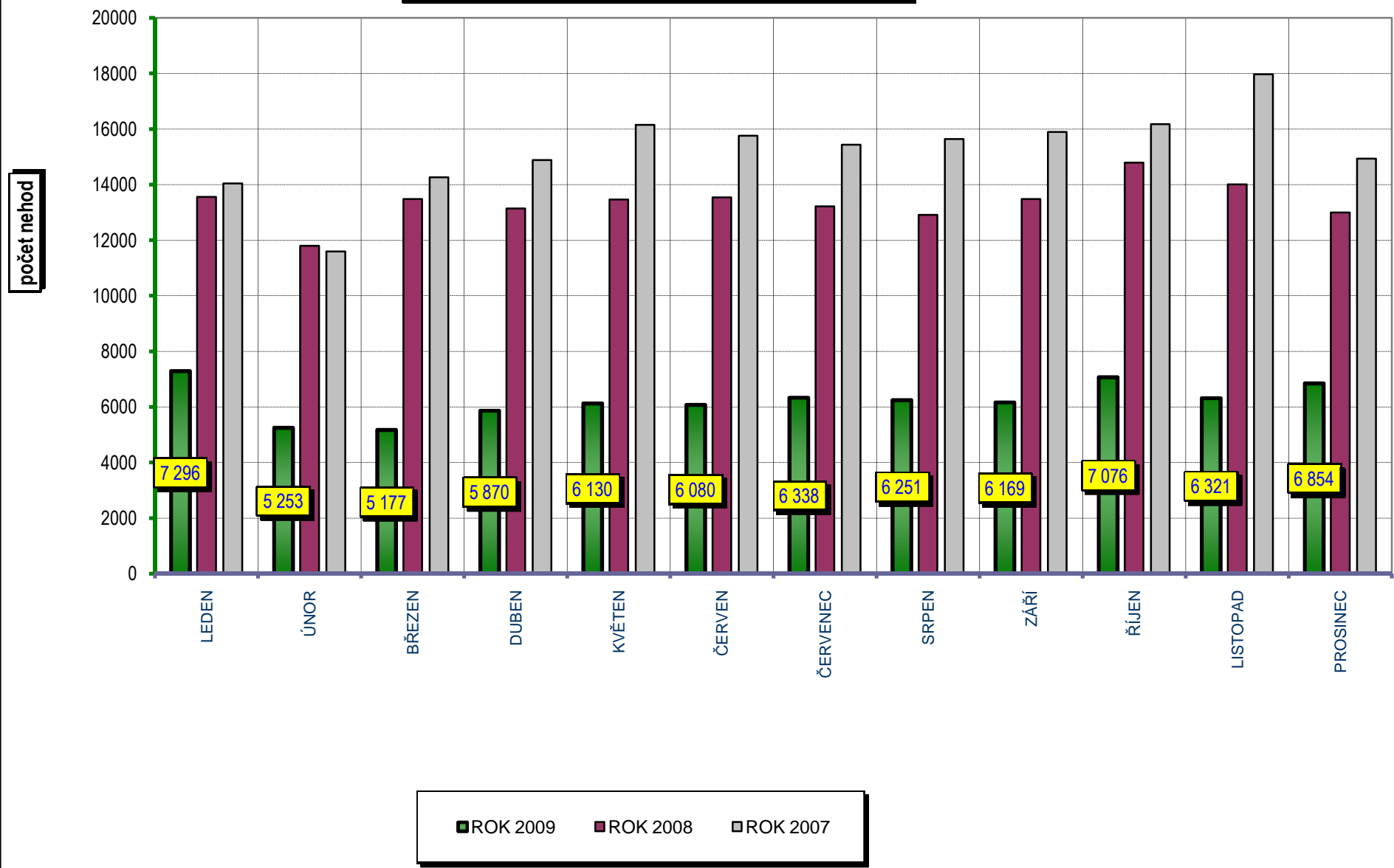


Vývoj počtu nehod a jejich následků, trend od roku 1980

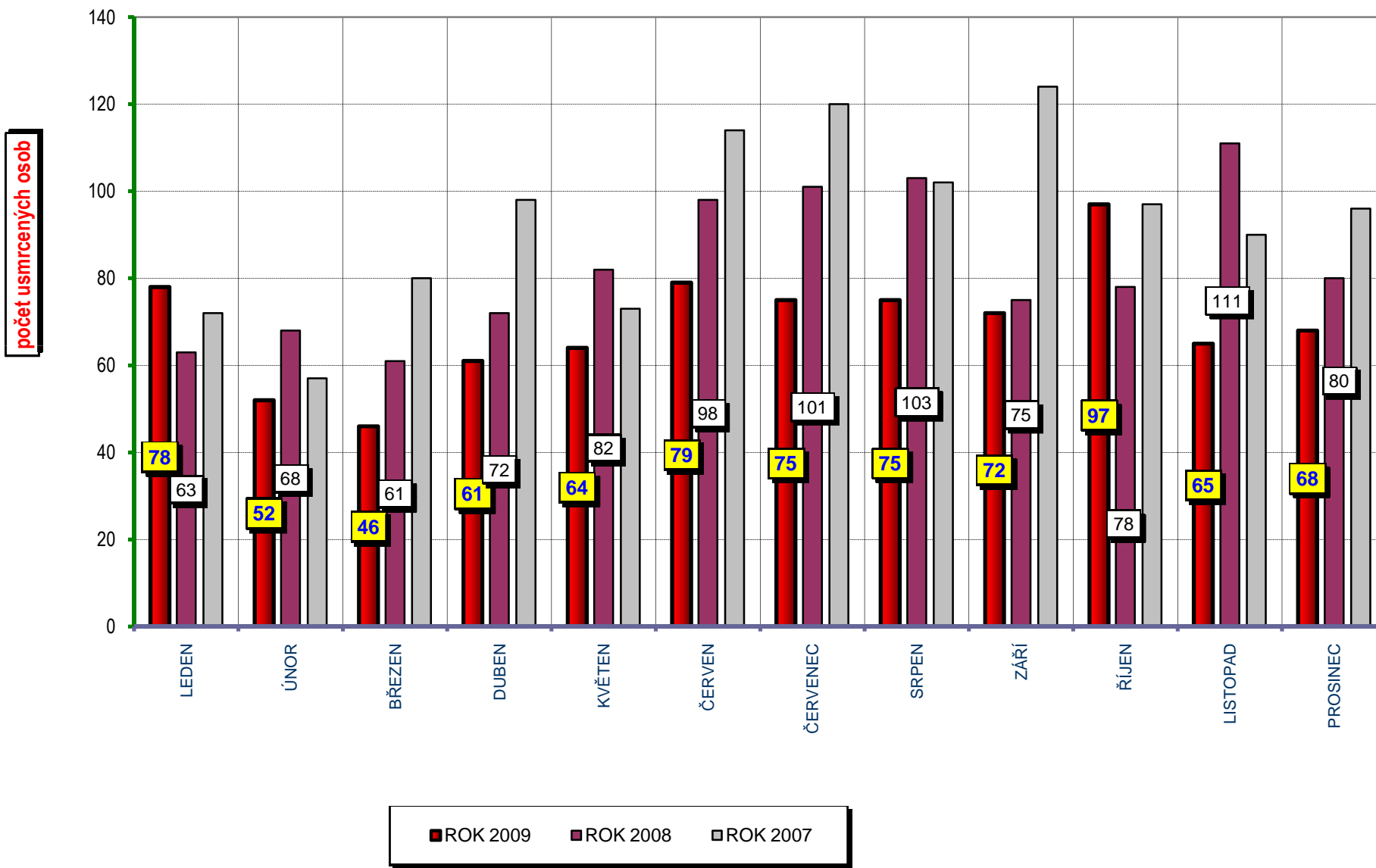
INDEX rok 1980=100%



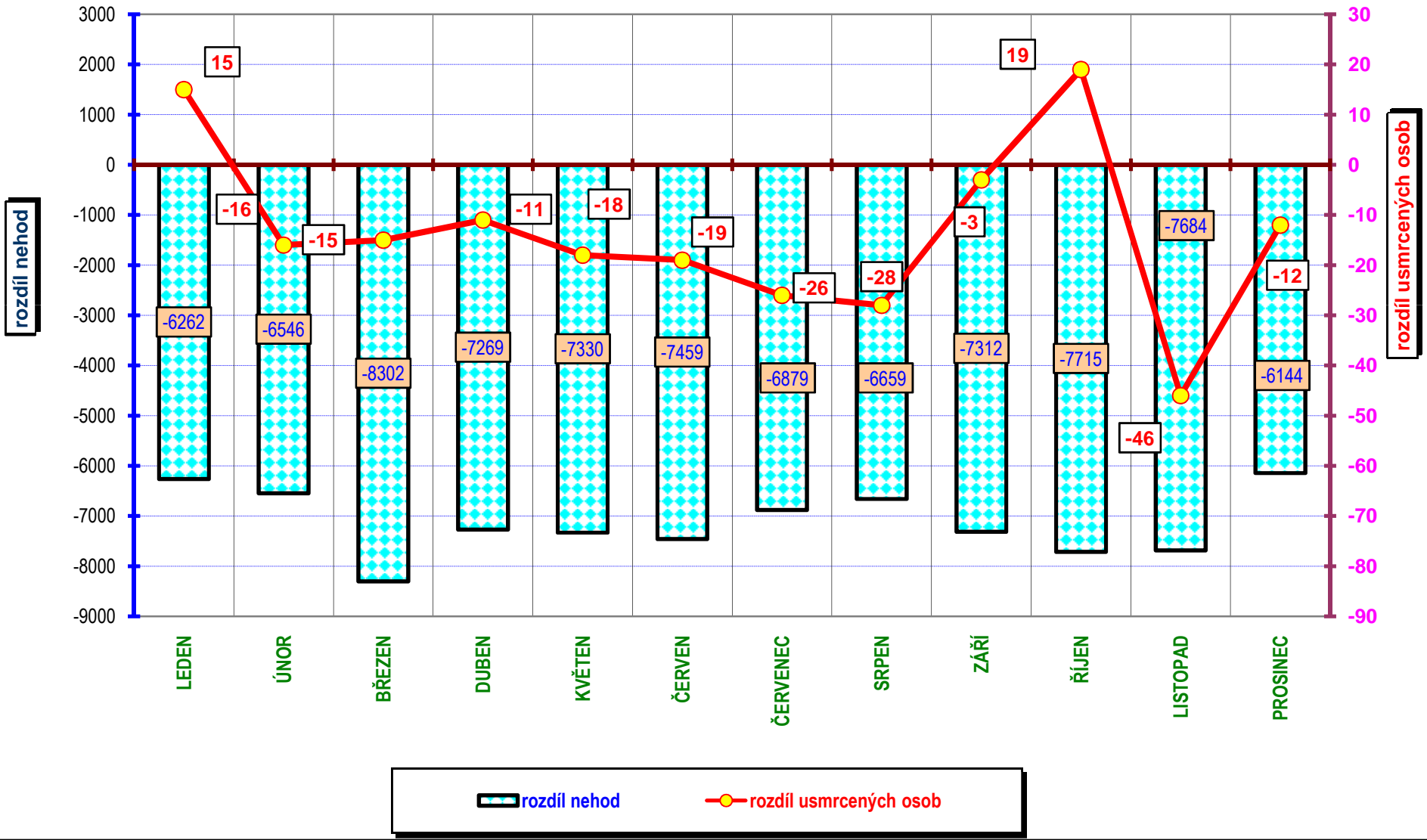
POROVNÁNÍ MĚSÍČŮ - počet nehod; rok 2007 až 2009



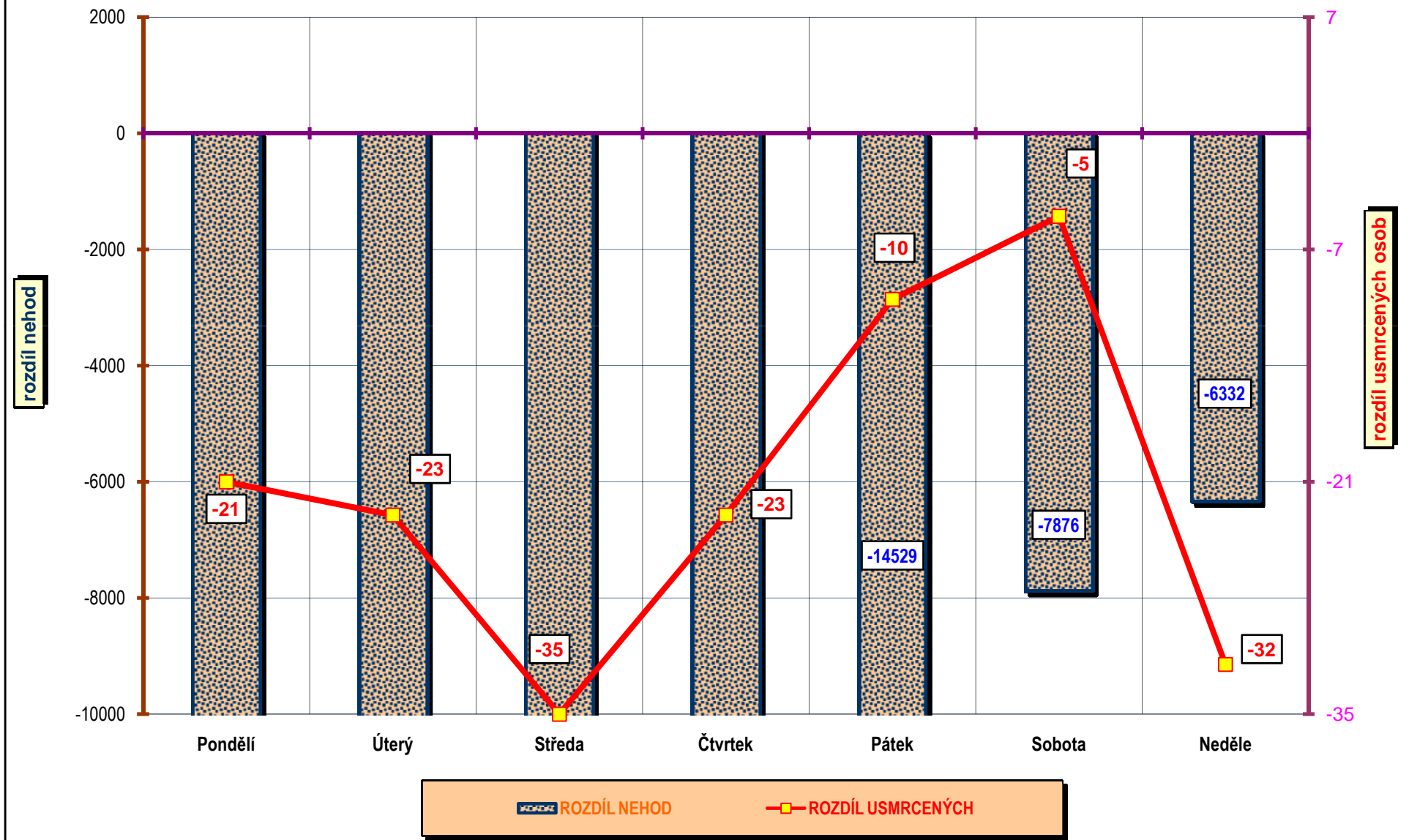
POROVNÁNÍ MĚSÍCŮ - počet usmrcených osob; rok 2007 až 2009



Porovnání měsíců - rok 2009 oproti roku 2008

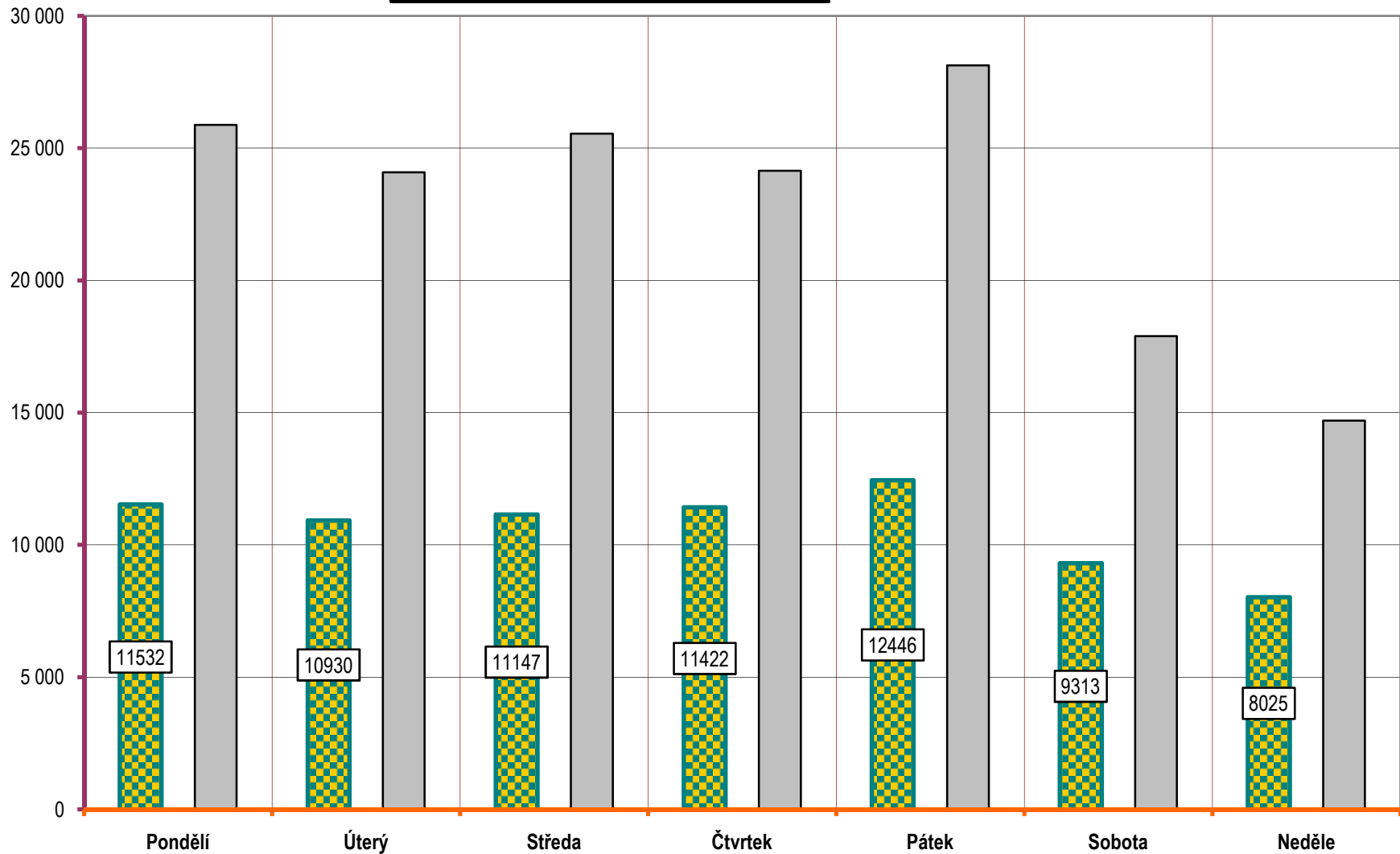


Porovnání dnů v týdnu - rok 2009 a 2008



DENNÍ ČLENĚNÍ NEHOD - rok 2008 a 2009

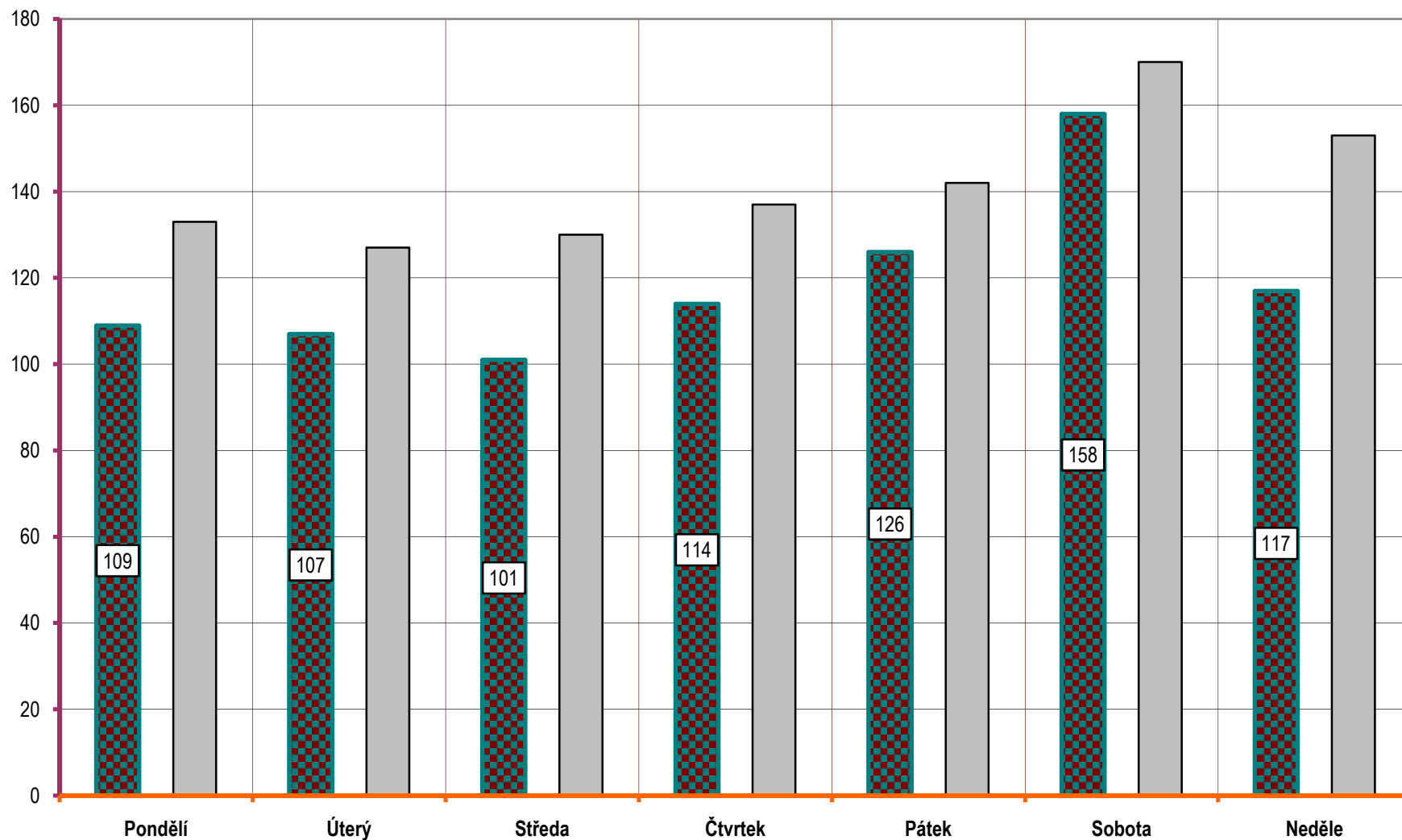
POČET NEHOD



■ Řady1 □ Řady2

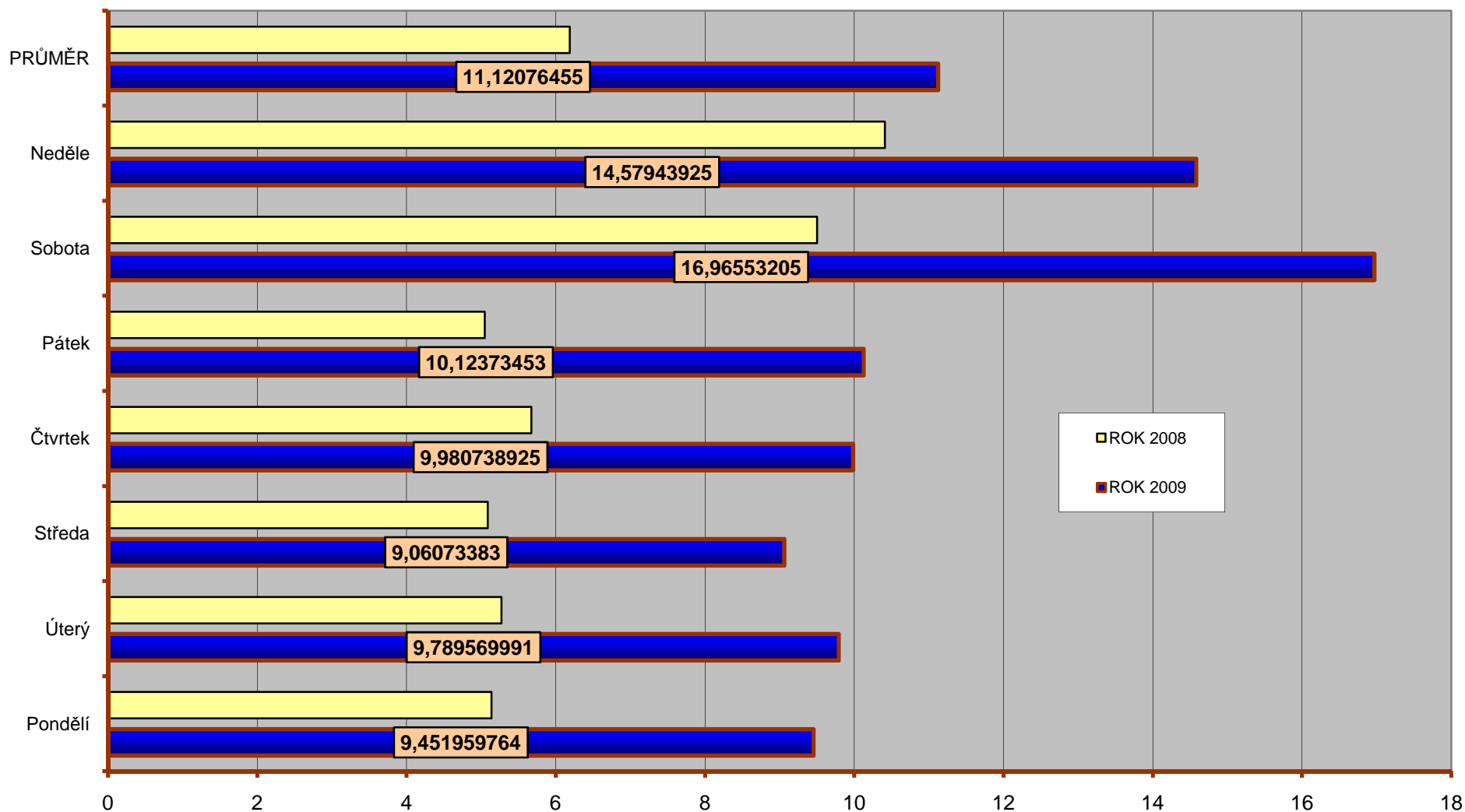
DENNÍ ČLENĚNÍ USMRCENÝCH - rok 2008 a 2009

POČET USMRCENÝCH OSOB



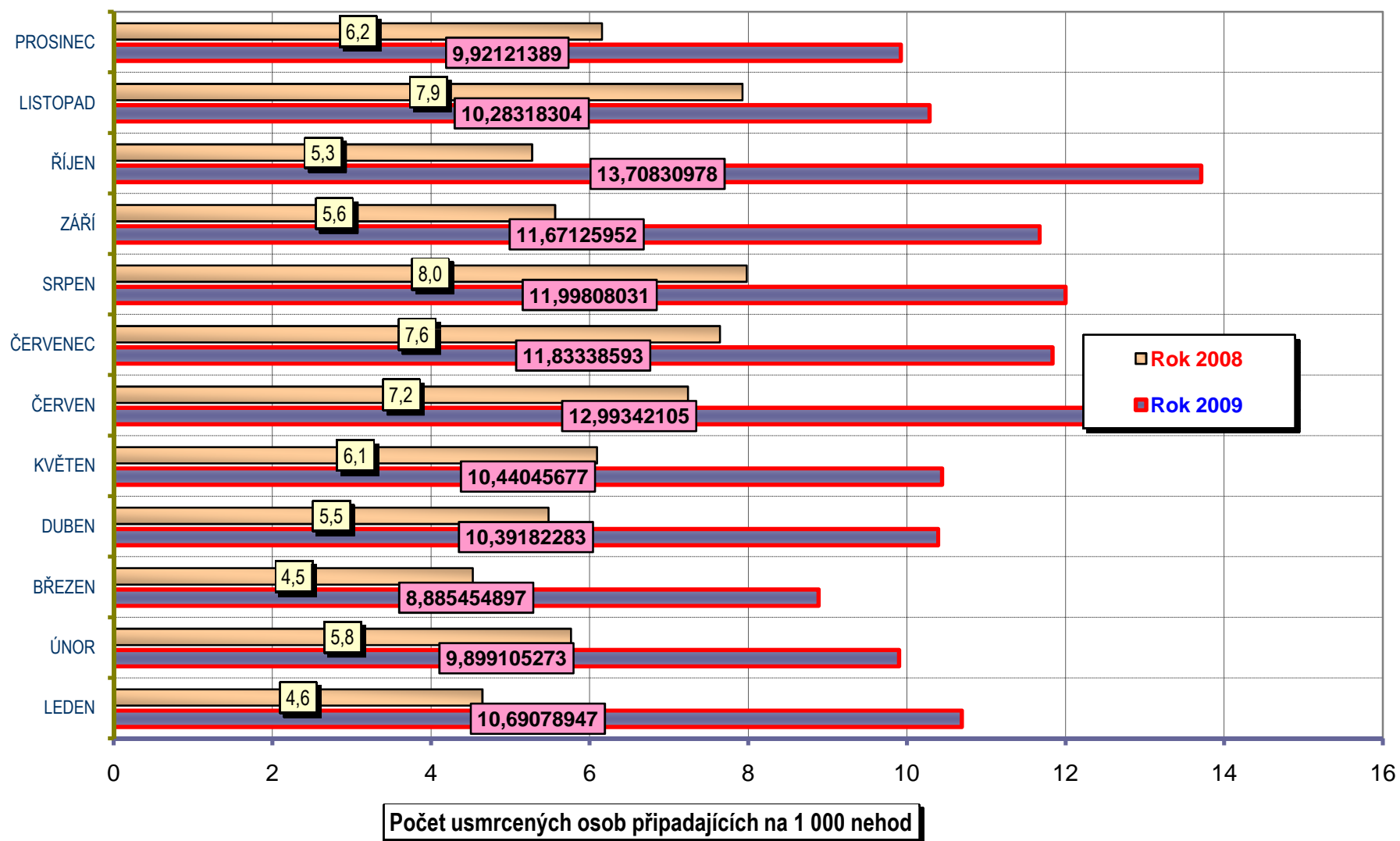
■ ROK 2009 □ ROK 2008

Dny v týdnu - závažnost nehod; rok 2008 a 2009

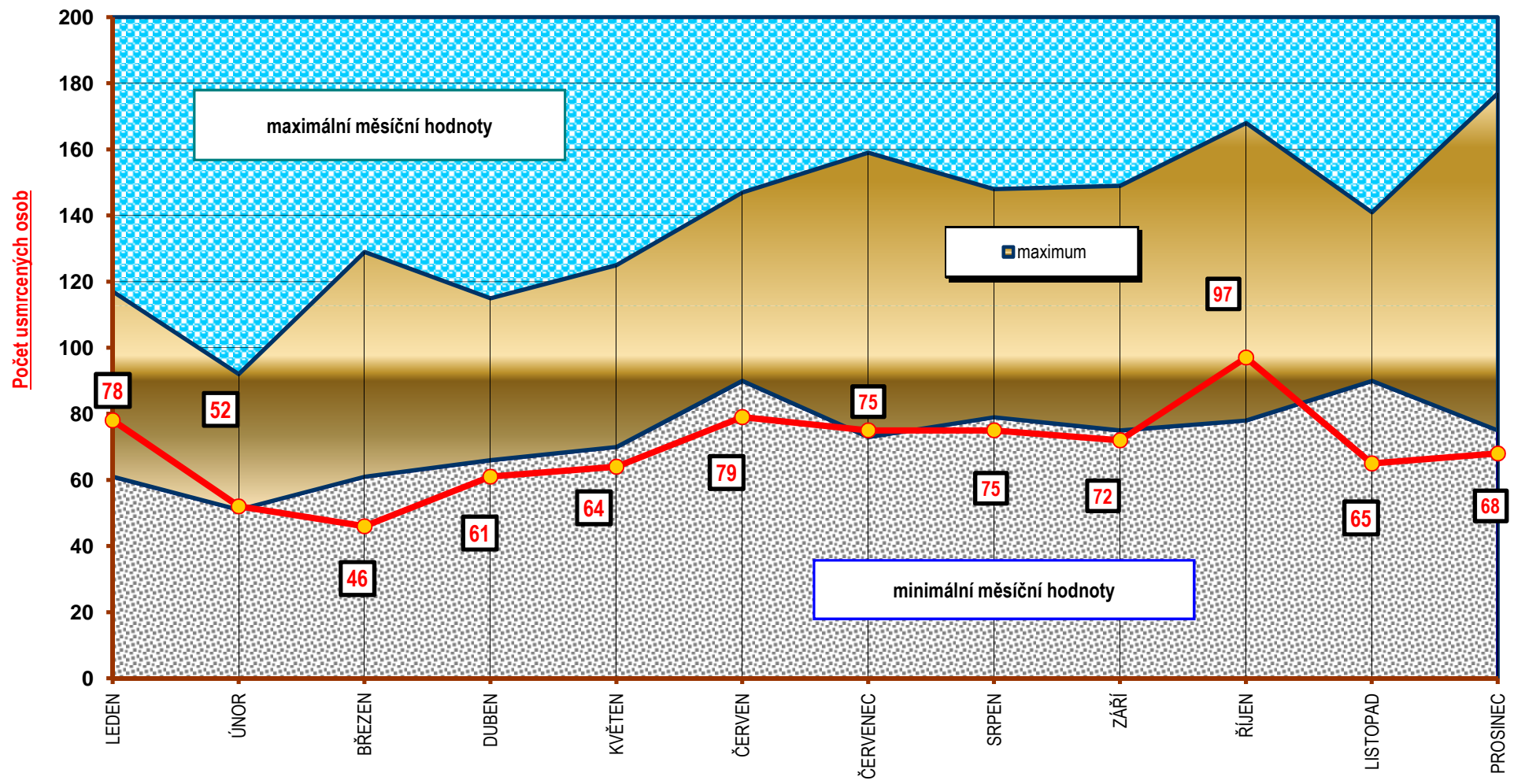


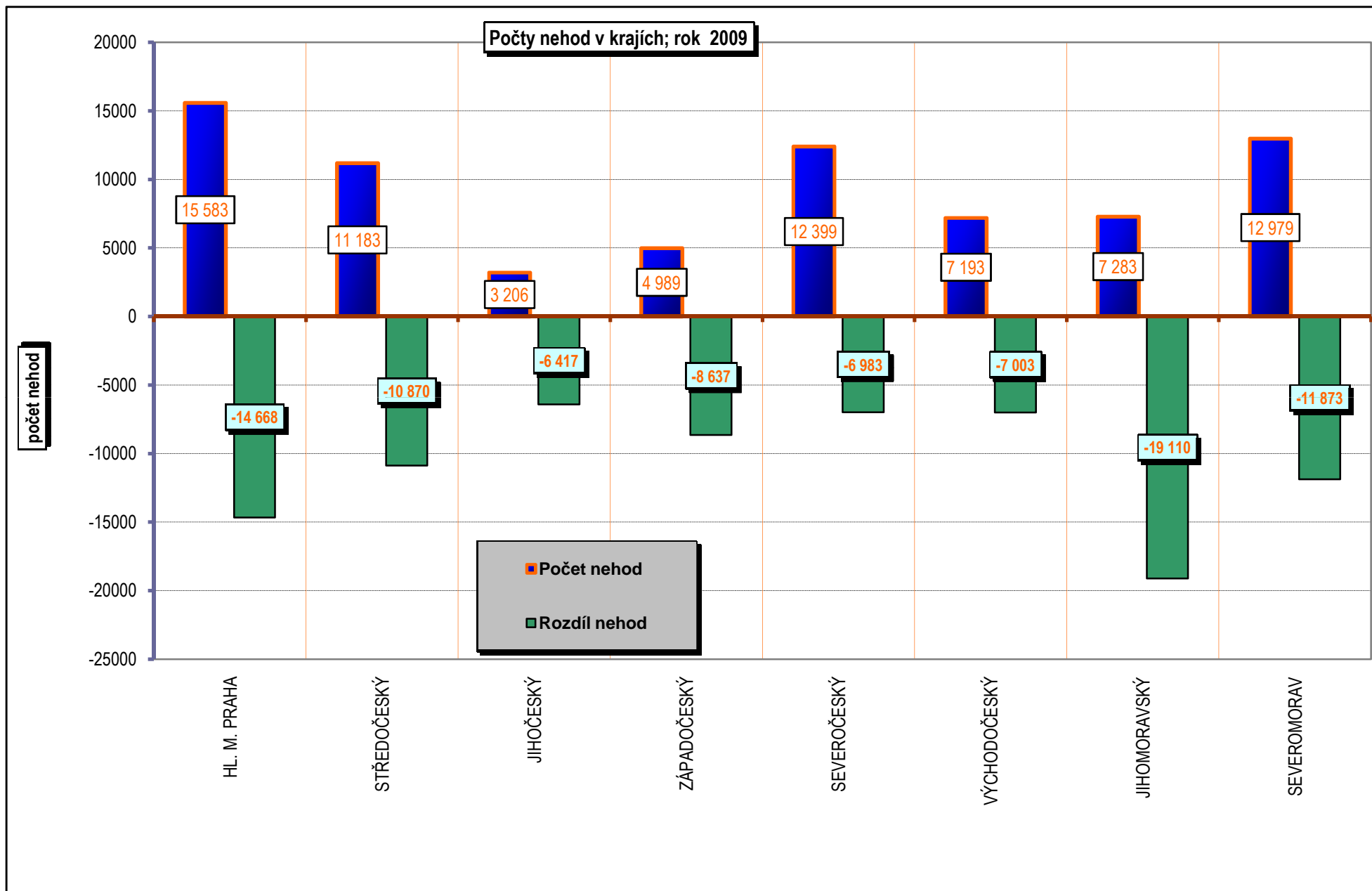
Počet usmrcených připadajících na 1 000 nehod

Měsíce roku 2009 - závažnost nehod; porovnání s předchozím rokem

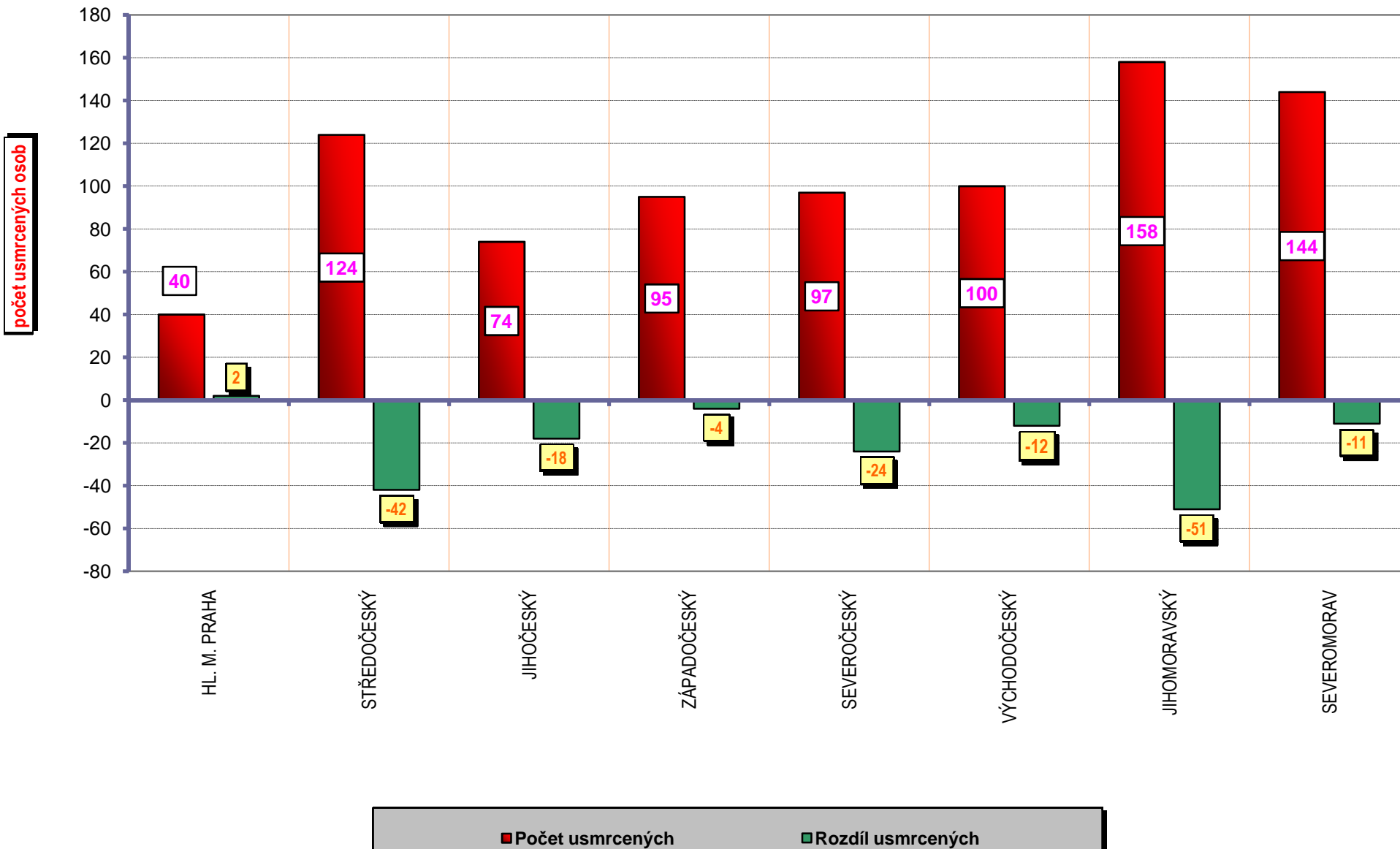


Porovnání vývoje počtu usmrcených osob v měsících roku 2009, oproti mezním měsíčním hodnotám v období let 1990 až 2008 -

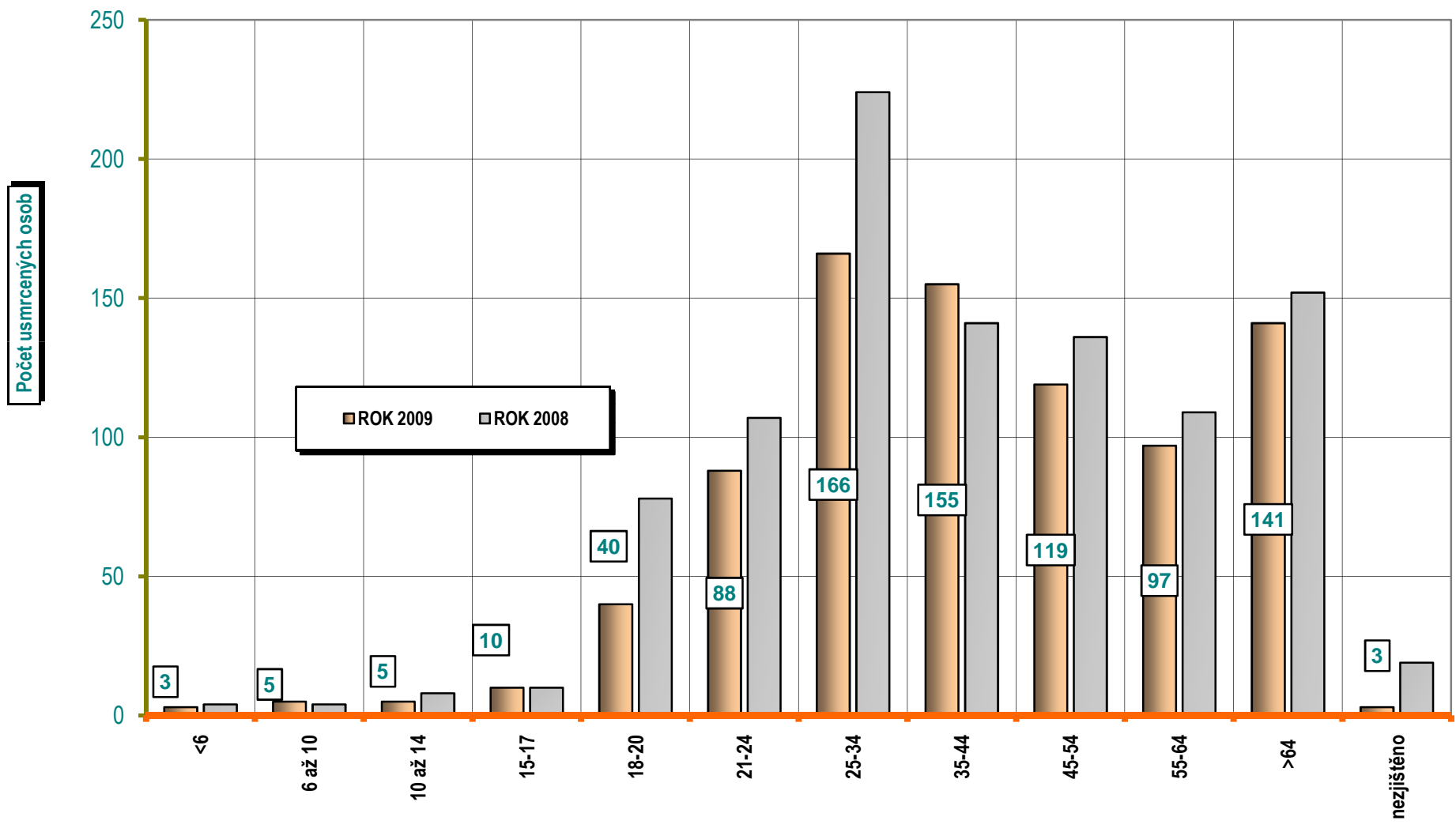




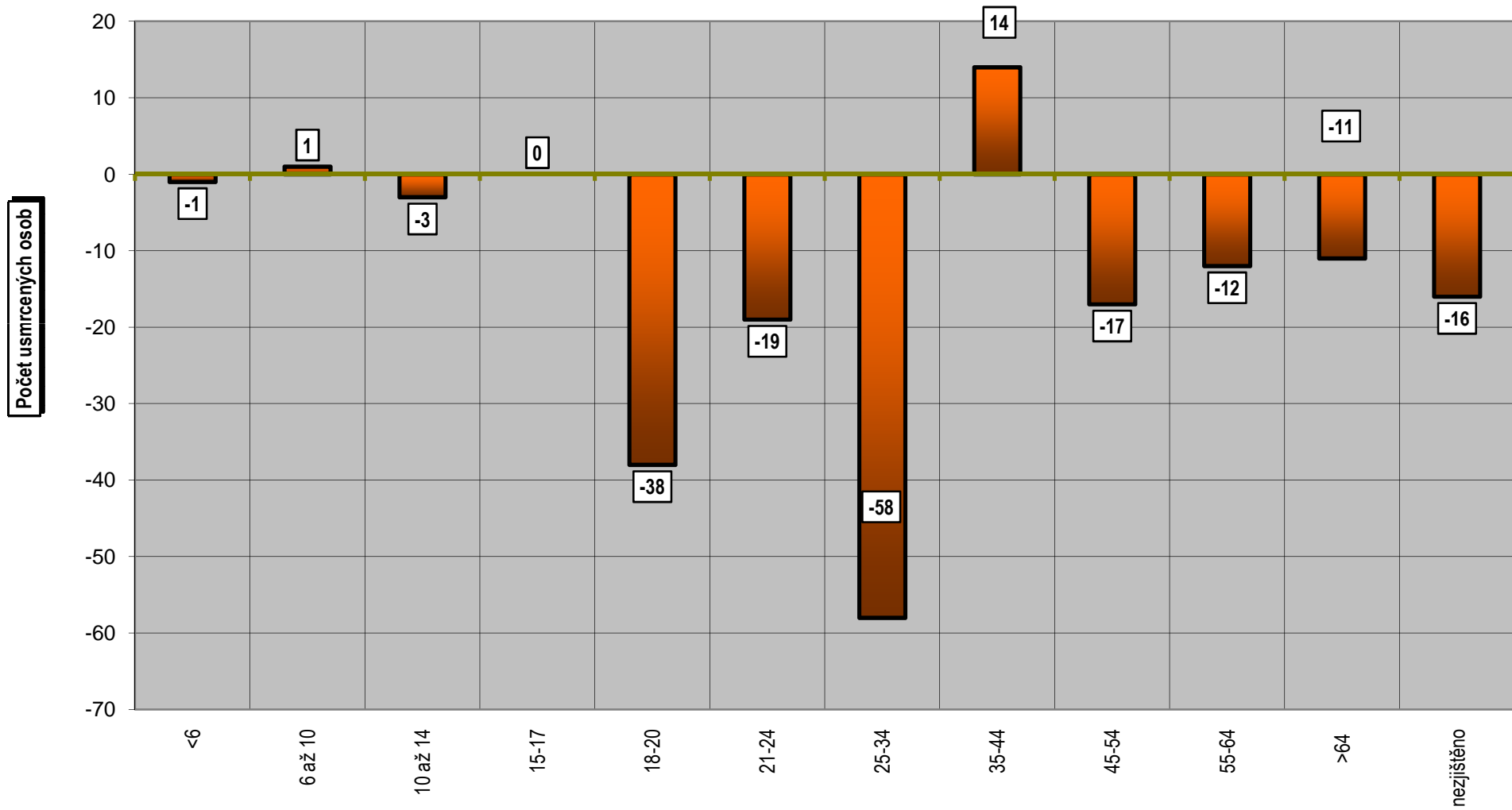
Počty usmrcených osob v krajích; rok 2009



Věkové kategorie usmrcených osob; rok 2009



Věková kategorie usmrcených - rozdíl oproti r. 2008;



Počty usmrcených osob v krajích (VÚSC); rok 2009

