



Eva Tomášková

eva.tomaskova@law.muni.cz

Katedra finančního práva a národního hospodářství

EKONOMIE

Poptávka a její elasticita

2. přednáška



Tržní mechanismus

- Co vyrábět?
- Jak vyrábět?
- Pro koho vyrábět?



Prvky tržního mechanismu

- Poptávka
- Nabídka
- Cena

Peníze umožňují směnu, zabezpečují funkčnost tržního mechanismu

- změna cen na trzích výrobků a služeb vede v důsledku ke změnám v alokaci zdrojů



Rovnováha spotřebitele

- spotřebitel:
 - maximalizace užitku
 - oběť v podobě peněžního vydání spojeného s koupí
- užitečnost ovlivňuje rozhodování spotřebitele o tom, jak vynaloží důchod
- spotřebitel nakupuje různé statky, často opakovaně => celková a mezní užitečnost
- spotřebitel je v rovnováze, jestliže nemohl zvolit výhodnější koupi souboru statků



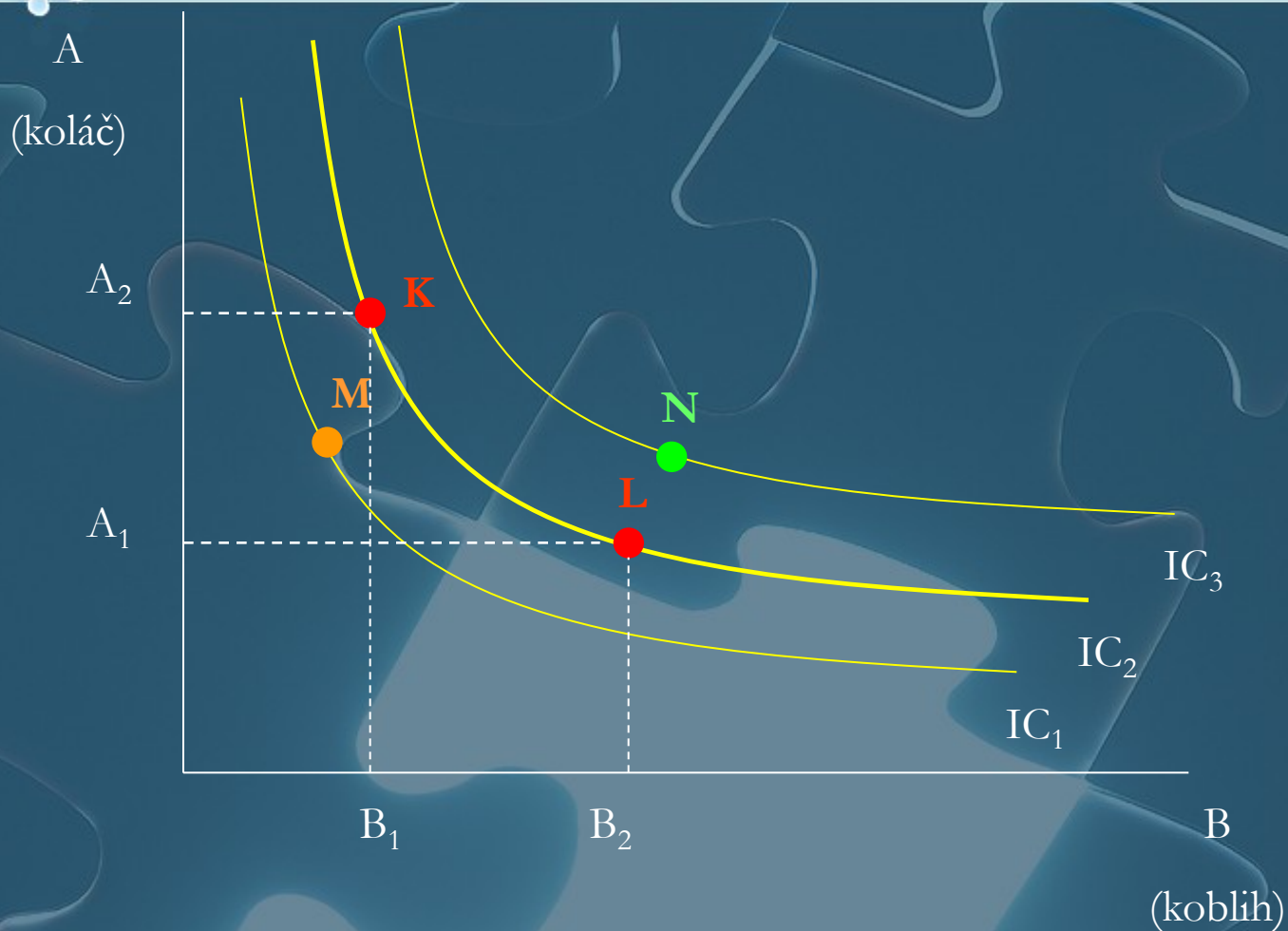


Indiferenční analýza

- Porovnává užitečnost
 - spotřebitel rozhoduje, která kombinace spotřeby je pro něj nejužitečnější, méně užitečná a která mu přináší stejný užitek
- Je-li užitek u dvou produktů stejný (substituty), pak je jedno, kterou kombinaci spotřeby zvolí
- Kombinace stejného užitku leží na tzv. indiferenční křivce



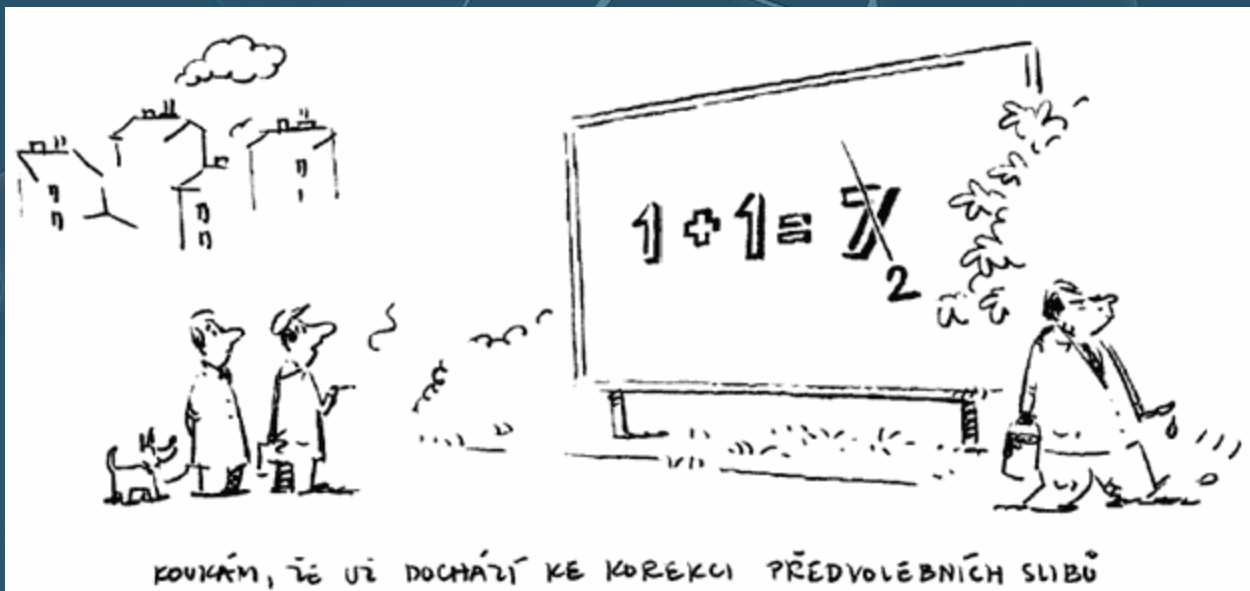
Indiferenční křivky (IC)





Indiferenční křivky

- IC = kombinace spotřeby, které poskytují stejný užitek
- síť IC se nazývá indiferenční mapa
- IC se nikdy neprotínají





Linie příjmu

- rozpočtové omezení
- tečna k indifferenční křivce
- všechny dostupné kombinace spotřeby produktu A a B
- kombinace, které leží na linii znamenají, že spotřebitel vydává celý svůj disponibilní důchod
- pozice v linii příjmu – spotřebitel vydává celý svůj disponibilní důchod
- pozice nad linií příjmu – nedostupná
- pozice pod linií příjmu – poskytuje nižší užitek



Linie příjmu

(1 jedn. = 5)
koláč

rozpočet = 200

40

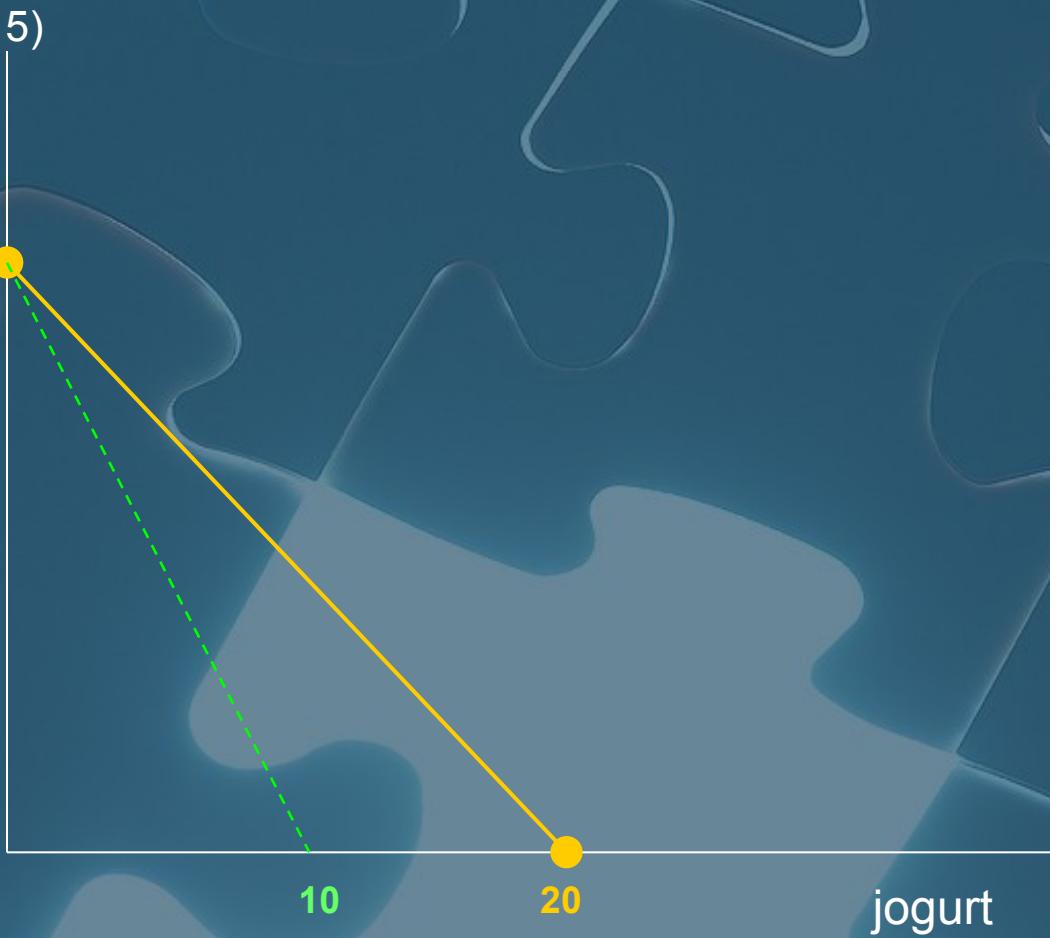
10

20

jogurt

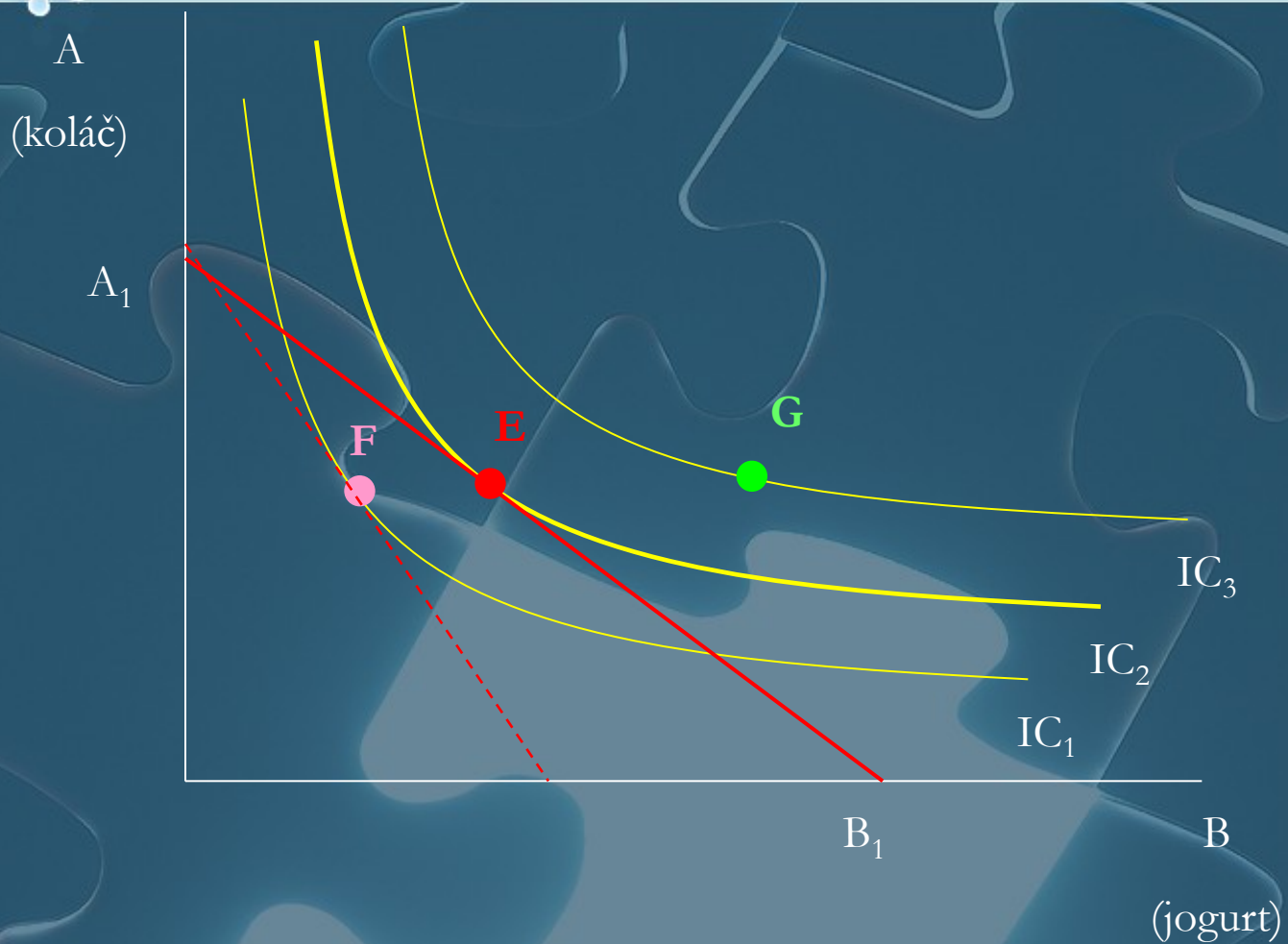
(1 jedn. = 20)

(1 jedn. = 10)





Linie příjmu







Poptávka I

- souhrn všech zamýšlených koupí, jež jsou kupující ochotni za určitou cenu uskutečnit
- závislost množství poptávaného produktu na jeho ceně
- efektivní koupěschopná poptávka
 - poptávka uskutečněná v rámci rozpočtového omezení
- zákon klesající poptávky



Poptávka II

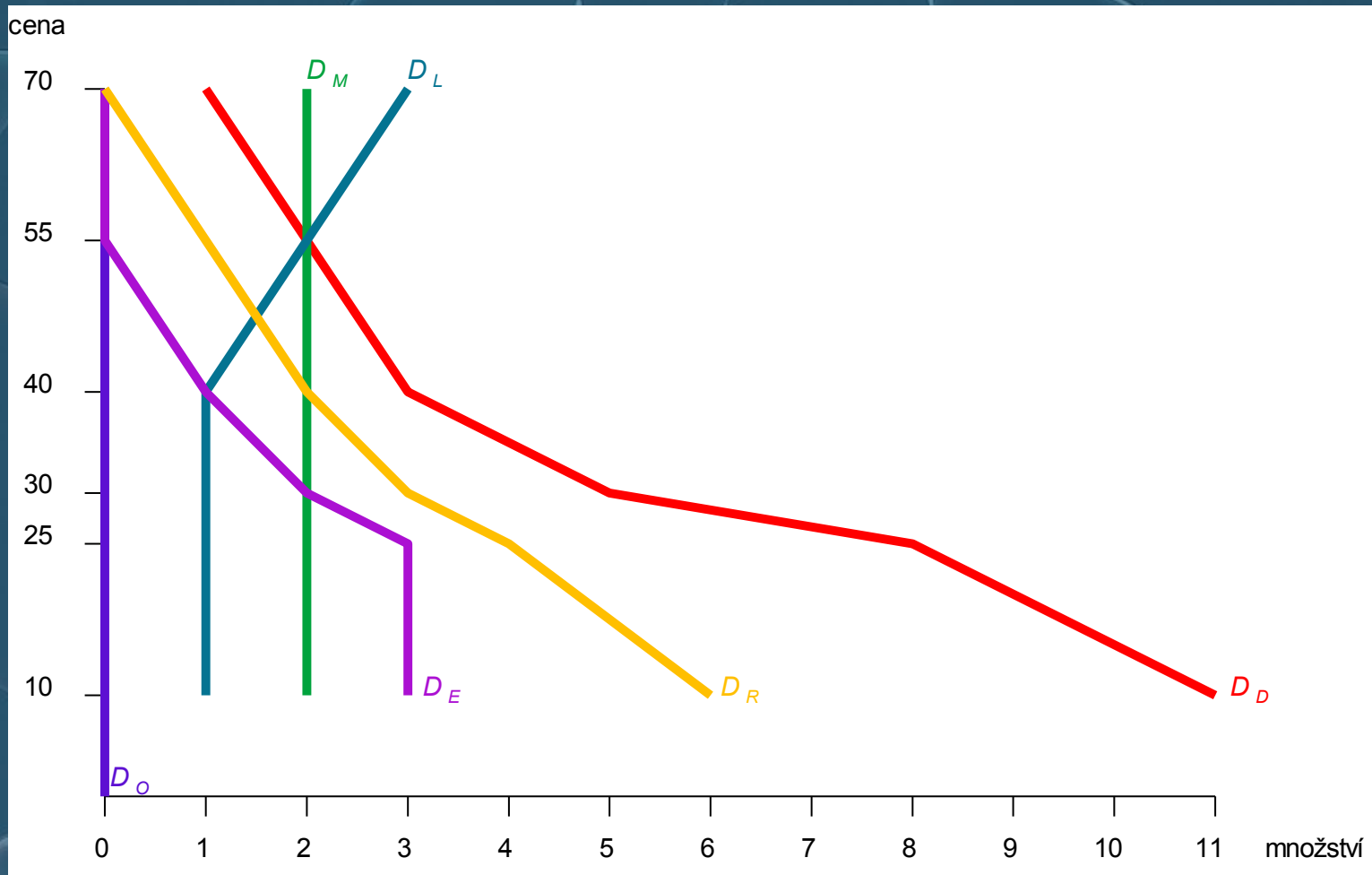
- závislost mezi dvěma proměnnými
 - množství produkce
 - cena produkce



Individuální poptávka po banánech

	10 Kč	25 Kč	30 Kč	40 Kč	55 Kč	70 Kč
Dagmar	11	8	5	3	2	1
Ondra	0	0	0	0	0	0
Magda	2	2	2	2	2	2
Lukáš	1	1	1	1	2	4
Eva	3	3	2	1	0	0
Radek	6	4	3	2	1	0

Individuální poptávka po banánech



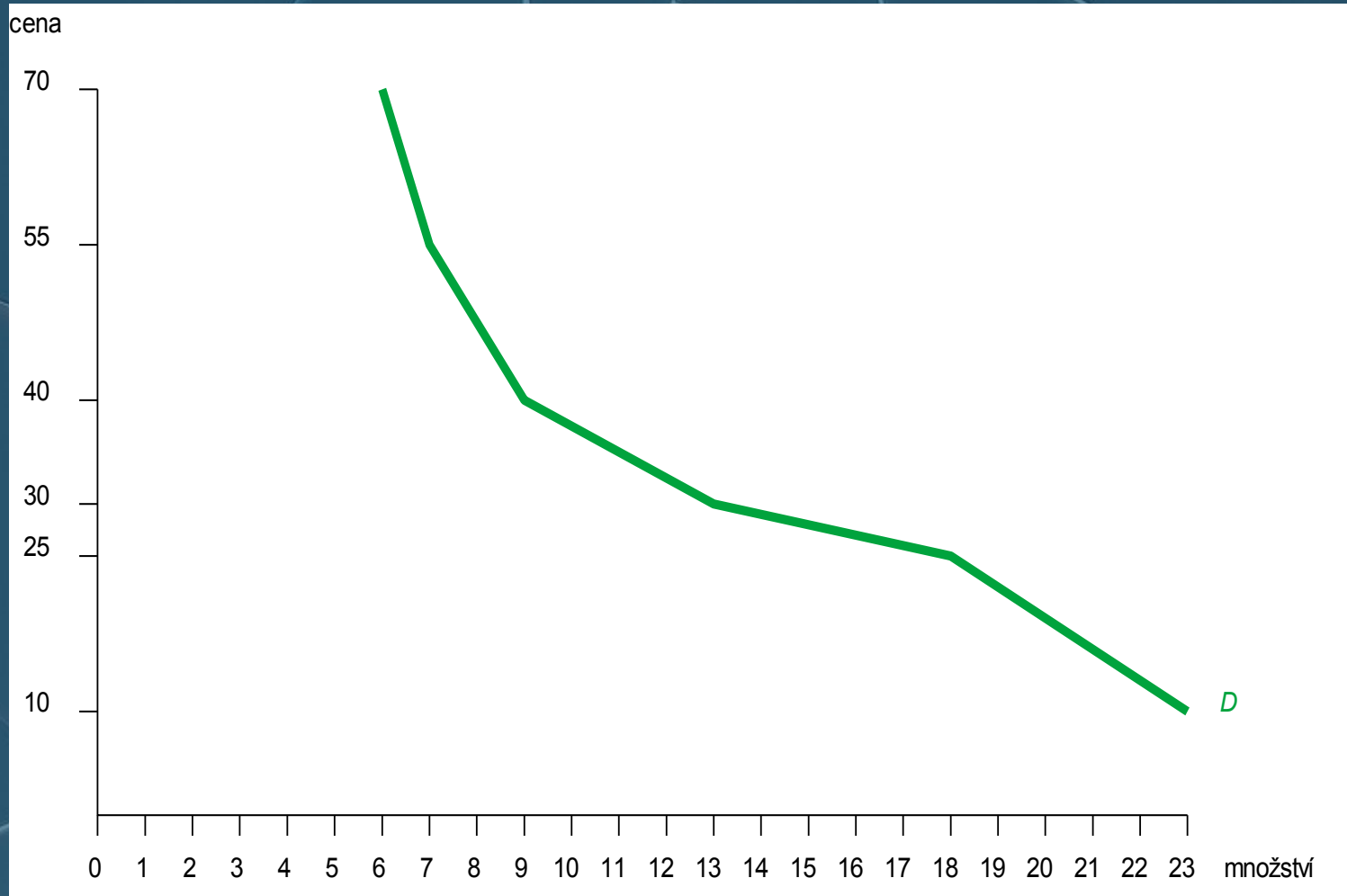


Celková poptávka po banánech

	10 Kč	25 Kč	30 Kč	40 Kč	55 Kč	70 Kč
Dagmar	11	8	5	3	2	1
Ondra	0	0	0	0	0	0
Magda	2	2	2	2	2	2
Lukáš	1	1	1	1	2	4
Eva	3	3	2	1	0	0
Radek	6	4	3	2	1	0
Celkem	23	18	13	9	7	6



Celková poptávka po banánech






Křivka poptávky

cena



množství



Příčiny „poklesu“ poptávky (při vyšší ceně produktu)

- Důchodový efekt
- Substituční efekt

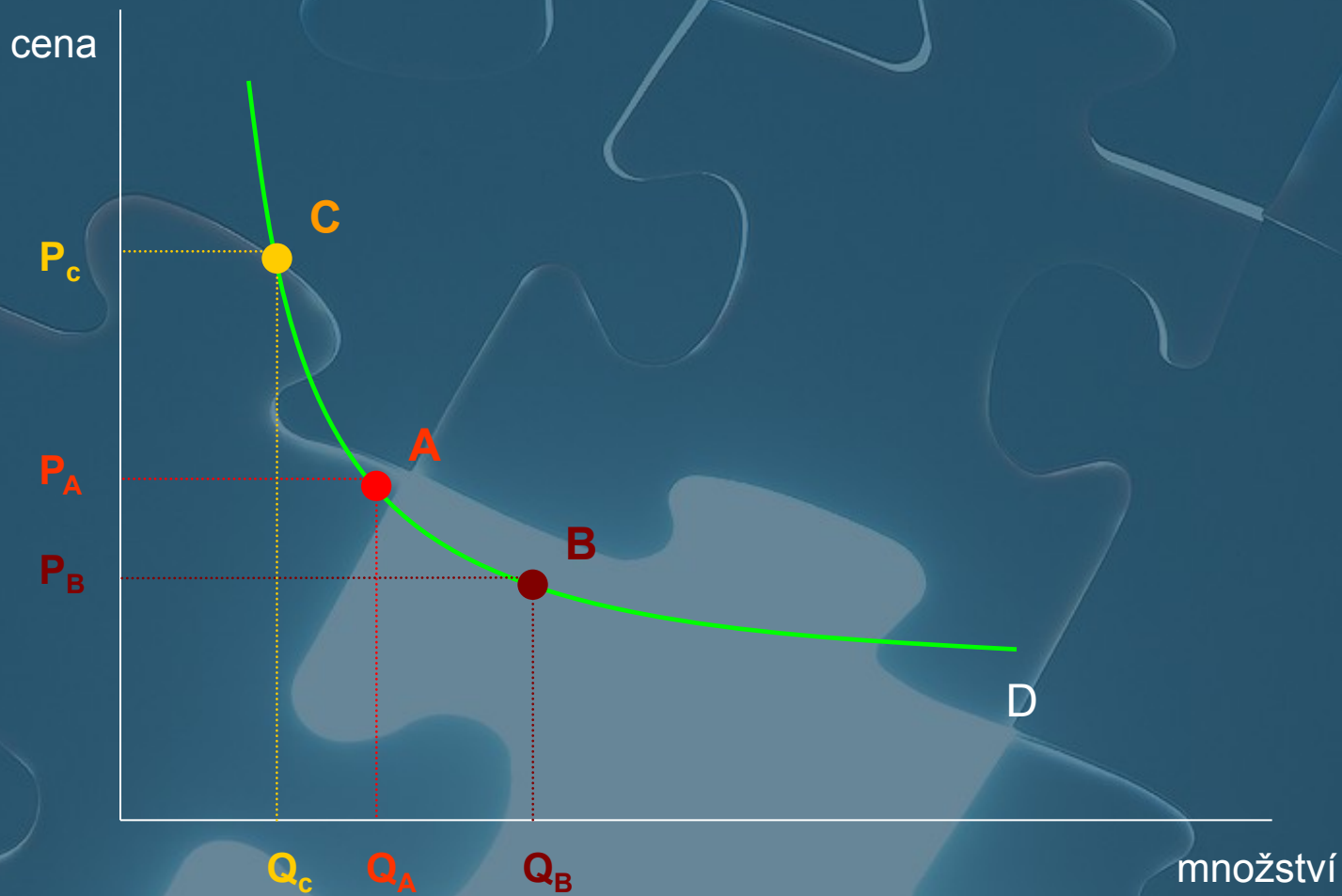
- Giffenův efekt – kombinace důchodového a substitučního efektu, kdy důchodový efekt potlačuje substituční



I V ETIKETĚ DOZRÁL ČAS NA ZMĚNY. PŘI VSTUPU NA BURZU BY MĚL MÍT VE OVRÁCH
PŘEDNOST PSYCHOLOG PŘED EKONOMEM !



Posun po křivce poptávky



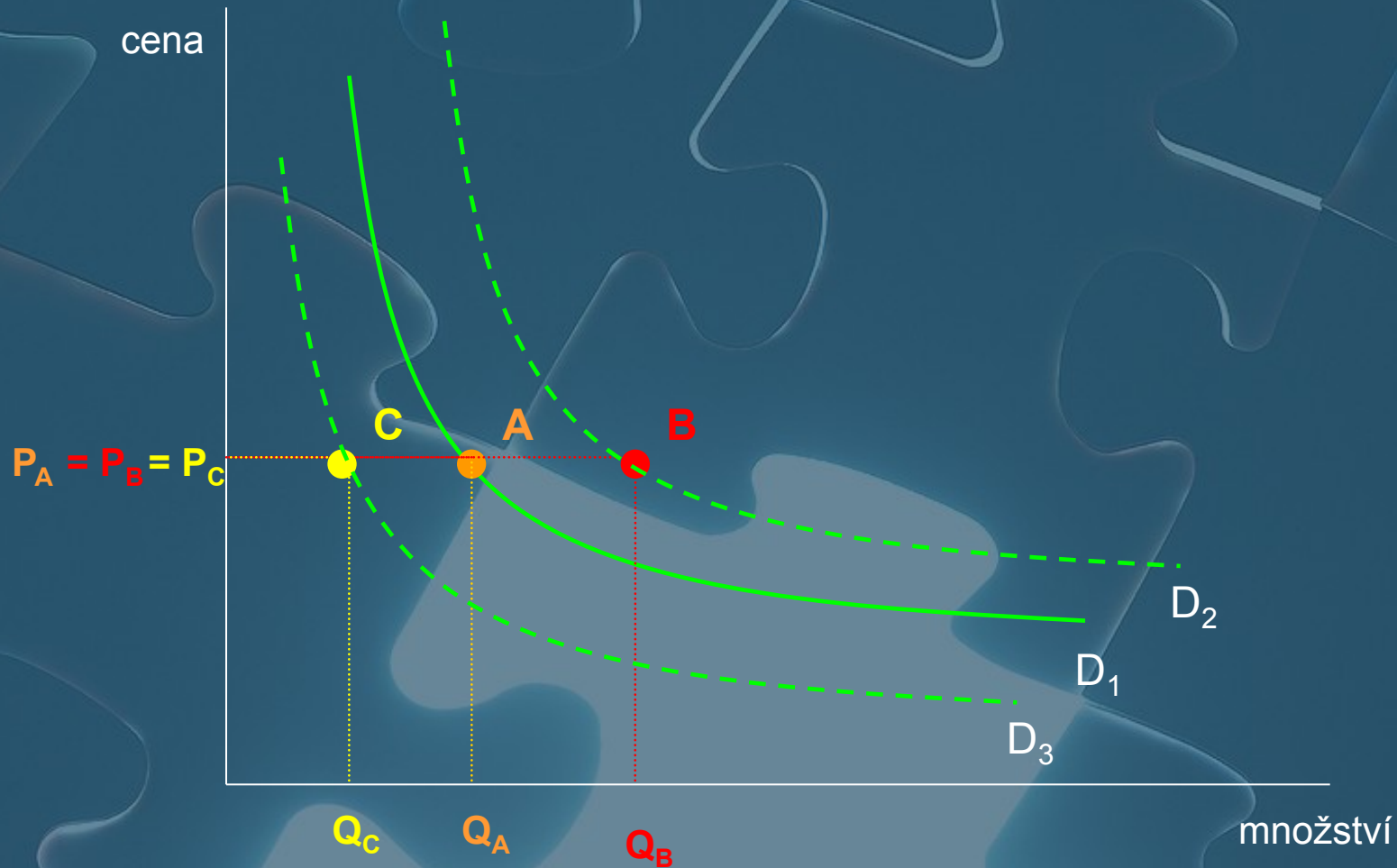


Příčiny změny poptávky

- Změny cen substitučního zboží
- Změny cen komplementárního zboží
- Změny v úrovni důchodů
- Změny v preferencích (módní vlivy)
- Změny v populaci



Změna poptávky







Cenová pružnost poptávky I

- se změnou ceny se poptávané množství mění nepřímo úměrně
- intenzita, s níž se mění množství v závislosti na ceně, je u různých zboží různá
- cenová pružnost (elasticita) = poměr procentní změny množství k procentní změně ceny



Cenová pružnost poptávky II

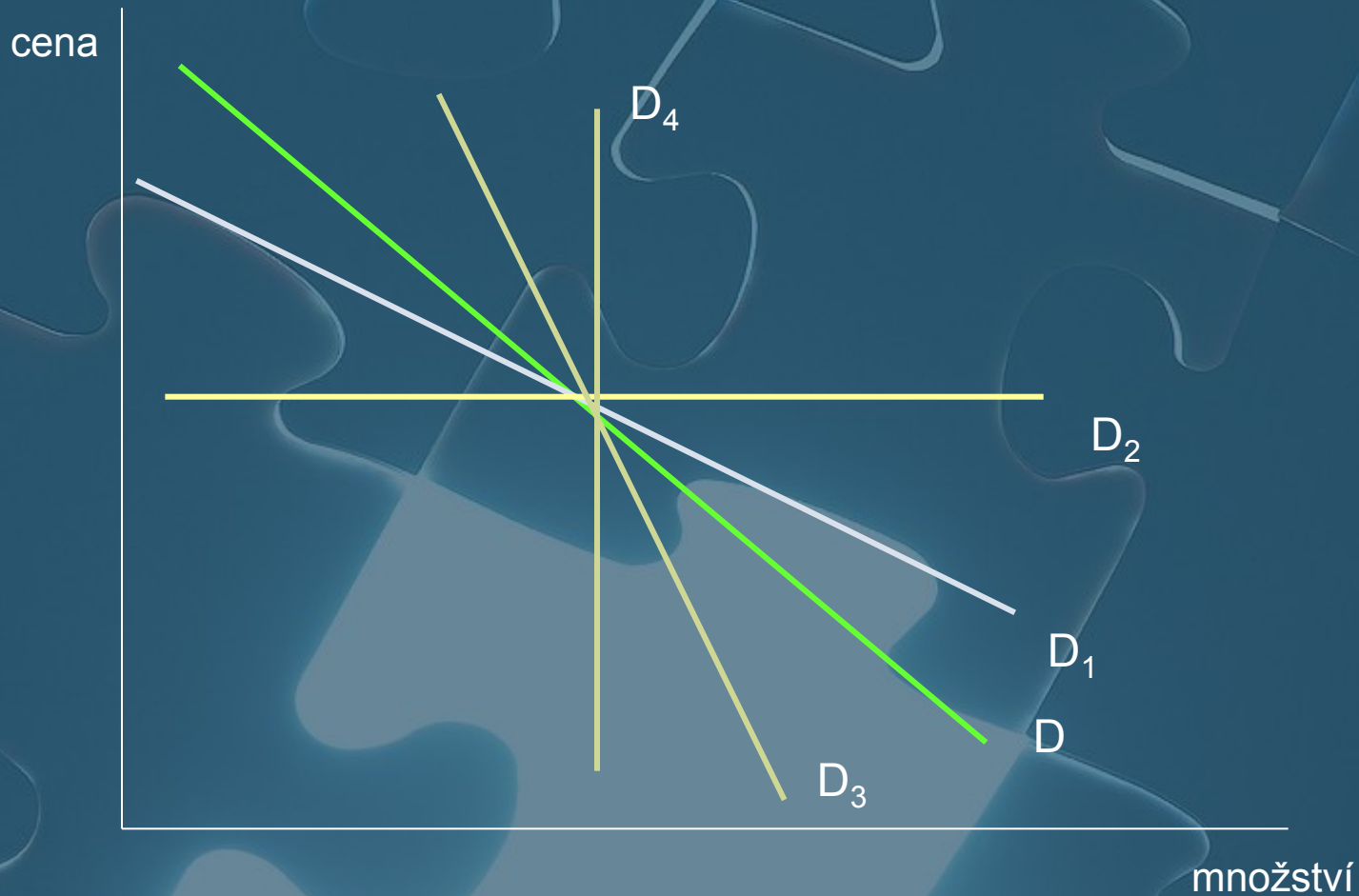
$$e_D = (\Delta Q/Q) / (\Delta P/P)$$

$e_D > 1 \Rightarrow$ poptávka je pružná (elastická)

$e_D = 1 \Rightarrow$ poptávka je jednotkově pružná (elastická)

$e_D < 1 \Rightarrow$ poptávka je nepružná (neelastická)

Cenová pružnost poptávky III





Cenová pružnost poptávky IV

- ovlivněno:
 - postavením ve spotřebním koši
 - existence substitutů
 - vývoj očekávání spotřebitelů

Děkuji za Vaši pozornost. 😊

