

## PRÁVNÍ ÚPRAVA NAKLÁDÁNÍ S ODPADY

Ilona Jančářová




---

---

---

---

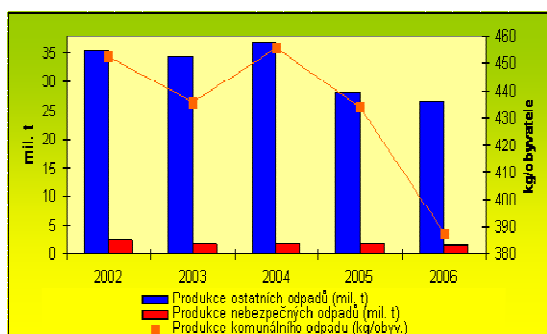
---

---

---

---

Zdroj: VÚV T.G.M. – CeHO, v.v.i.




---

---

---

---

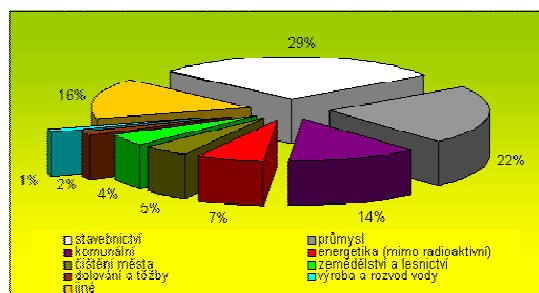
---

---

---

---

Zdroj: VÚV T.G.M. – CeHO, v.v.i.




---

---

---

---

---

---

---

---

## PRAMENY PRÁVNÍ ÚPRAVY:

Vše v platném znění:

Z.č. 185/2001 Sb., o odpadech, ve znění č. ....  
18/2012 Sb.

Z.č. 40/2009 Sb., trestní zákoník,

Z.č. 200/1990 Sb., o přestupcích,

Z.č. 565/1990 Sb., o místních poplatcích,

---

---

---

---

---

---

---

---

## SOUVISEJÍCÍ PŘEDPISY

- z.č. 183/2006 Sb., stavební zákon
- z.č. 477/2001 Sb., o obalech
- z.č. 111/1994 Sb., o silniční dopravě
- z.č. 266/1994 Sb., o dráhách
- z. č. 166/1999 Sb., o veterinární péči
- z.č. 256/2001 Sb., o pohřebnictví
- z.č. 254/2001 Sb., o vodách
- z.č. 18/1997 Sb., atomový zákon
- z.č. 44/1988 Sb., horní zákon
- z.č. 157/2009 Sb., o nakládání s těžebním odpadem
- z.č. 455/1991 Sb., živnostenský zákon a další

---

---

---

---

---

---

---

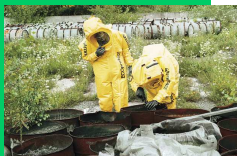
---

## PRAMENY MEZINÁRODNÍHO PRÁVA

Úmluva o kontrole pohybu nebezpečných  
odpadů přes hranice států

Basilej 1989

č. 100/1994 Sb.



Protokol o odpovědnosti a náhradách škody  
pocházející z přeshraniční přepravy nebezpečných  
odpadů a jejich zneškodňování (Basilej 1999)

---

---

---

---

---

---

---

---

## PRAMENY EVROPSKÉHO PRÁVA

- Nařízení č.1013/2006 o přepravě odpadů
- Směrnice Evropského parlamentu a Rady 2008/98/ES o odpadech
- Směrnice 2006/21/ES o nakládání s odpady z těžebního průmyslu
- Směrnice Evropského parlamentu a Rady 2000/76/ES o spalování odpadů (do 2014)
- Směrnice Rady 1999/31/ES o skládkách odpadů a další.

---

---

---

---

---

---

---

---

## SUBJEKTY ÚČASTNÍCÍ SE PROCESU NAKLÁDÁNÍ S ODPADY

1. původce odpadu
2. zařízení ke sběru a výkupu odpadů
3. zařízení k využívání odpadu
4. zařízení k odstraňování odpadu
5. dopravce



Oprávněné osoby

Prvotní původce odpadu - každý



---

---

---

---

---

---

---

---

## POJEM ODPADU A JEHO DRUHY



**Odpad** je každá movitá věc, které se osoba zbavuje nebo má úmysl nebo povinnost se jí zbavit a přísluší do některé ze skupin odpadů uvedených v příloze č. 1 k tomuto zákonu.

---

---

---

---

---

---

---

---

## KONTAMINOVANÁ PŮDA COBY ODPAD?

**Rámcová směrnice o odpadech 2006/12/EC (2008/98/EC):**

Odpad – jakákoliv látka nebo předmět spadající do kategorií uvedených v příloze I, kterých se držitel zbavuje nebo má v úmyslu se zbavit nebo se od něho požaduje, aby se jich zbavil

**Zákon o odpadech č. 185/2001 Sb., v platném znění:**

Odpad je každá **movitá věc**, které se osoba zbavuje nebo má úmysl nebo povinnost se jí zbavit a přísluší do některé ze skupin odpadů uvedených v příloze č. 1 k zákonu

---

---

---

---

---

---

---

---

## KONTAMINOVANÁ PŮDA COBY ODPAD?

**Nová směrnice 2008/98/EC o odpadech  
Čl. 2 bod 1c)**

Půda (in situ) včetně nevytěžené kontaminované zeminy a budov trvale spojených se zemí je vyňata z působnosti směrnice!

---

---

---

---

---

---

---

---

## POJEM ODPADU A JEHO DRUHY

**Vedlejší produkt** – movitá věc, která vznikla při výrobě, jejímž prvotním cílem není výroba nebo získání této věci, pokud:

- vzniká jako nedílná součást výroby
- její další využití je zajištěno a je možné bez dalšího zpracování ...
- její další využití je v souladu se zvláštními předpisy a nepovede k nepříznivým účinkům na ŽP

---

---

---

---

---

---

---

---

## POJEM ODPADU A JEHO DRUHY

**Odpad přestává být odpadem**, jestliže poté, co byl předmětem některého ze způsobů využití, splňuje podmínky:

- věc se běžně používá ke konkrétním účelům
- pro věc existuje trh nebo poptávka
- věc splňuje technické požadavky pro konkrétní účely stanovené zvl. předpisy
- využití věci je v souladu předpisy a nepovede k nepříznivým dopadům na ŽP nebo lidské zdraví

---

---

---

---

---

---

---

---

## POJEM ODPADU A JEHO DRUHY

- nebezpečný odpad
- komunální odpad
- ostatní odpad



Katalog odpadů a seznam nebezpečných odpadů

---

---

---

---

---

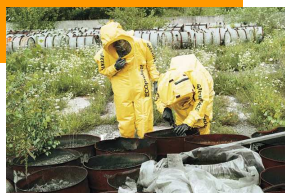
---

---

---

## POJEM NEBEZPEČNÝ ODPAD

**Nebezpečný odpad** - odpad vykazující jednu nebo více nebezpečných vlastností uvedených v příloze č. 2 k tomuto zákonu.



---

---

---

---

---

---

---

---

## NÁSTROJE PRÁVNÍ REGULACE

Zvláštní režim pro nebezpečné odpady:



- uvedeny na seznamu NO
- nebezpečné vlastnosti
- směsi odpadů

Osvědčení o vyloučení nebezpečných vlastností odpadu

---

---

---

---

---

---

---

---

## NÁSTROJE PRÁVNÍ REGULACE

Zvláštní režim pro nakládání  
s komunálním odpadem (KO)

Obec – původce komunálního odpadu  
Obecně závazné vyhlášky obcí o stanovení systému  
shromažďování, třídění a sběru KO a systému  
komunitního kompostování  
Smlouvy obcí s původci produkujícími odpad  
podobný komunálnímu

---

---

---

---

---

---

---

---

## POJEM KOMUNÁLNÍ ODPAD

**Komunální odpad** - veškerý odpad vznikající na území obce při činnosti fyzických osob a který je uveden jako komunální odpad v Katalogu odpadů, s výjimkou odpadů vznikajících u právnických osob nebo fyzických osob oprávněných k podnikání.

---

---

---

---

---

---

---

---

## ODPAD PODOBNÝ KOMUNÁLNÍMU

**Odpad podobný komunálnímu** – veškerý odpad vznikající na území obce při činnosti právnických osob a fyzických osob oprávněných k podnikání a který je uveden jako komunální odpad v Katalogu odpadů



---

---

---

---

---

---

---

---

## NÁSTROJE PRÁVNÍ REGULACE :

Povinností

- a) obecné
- b) pro jednotlivé fáze nakládání s odpady
- c) zvláštní pro určité komodity
- d) povinnost zpětného odběru některých výrobků

---

---

---

---

---

---

---

---

## Ad a) Obecné povinnosti

### Hierarchie nakládání s odpady:

- Předcházení vzniku odpadů
- Příprava k opětovnému využití odpadů
- Recyklace odpadů
- Jiné využití odpadů (energetické)
- Odstranění odpadů



---

---

---

---

---

---

---

---

## Ad b) Povinnosti pro jednotlivé fáze nakládání s odpady :

1. povinnosti původců odpadů
2. povinnosti při sběru a výkupu odpadů
3. povinnosti při využívání odpadů
4. povinnosti při odstraňování odpadů
5. povinnosti při přepravě odpadů



The East District, located in the county and Bowers Landfill, situated behind the Bowers Landfill.

---

---

---

---

---

---

---

---

## POVINNOSTI PŘI ODSTRAŇOVÁNÍ ODPADU

Zvláštní povinnosti pro



---

---

---

---

---

---

---

---

## SKLÁDKOVÁNÍ ODPADU

Skládkování odpadu je rozděleno do 3 fází:

1. Ukládání odpadů na nebo pod úroveň terénu
2. Využívání odpadů při uzavírání a rekultivaci skládky
3. Zajištění následné péče o skládku po jejím uzavření.

---

---

---

---

---

---

---

---



**Ad c) POVINNOSTI PŘI NAKLÁDÁNÍ  
S VYBRANÝMI VÝROBKÝ, ODPADY A  
ZAŘÍZENÍMI**

- odpady POP a PCB
- odpadní oleje
- baterie a akumulátory
- kaly z čištění odpadních vod a další biologicky rozložitelné odpady
- odpady z výroby oxidu titaničitého
- odpady azbestu
- autovraky
- elektrická a elektronická zařízení.

---

---

---

---

---

---

---

---

**Ad d) POVINNOST ZPĚTNÉHO ODBĚRU  
VÝROBKŮ**



- odpadní oleje
- výbojky a zářivky
- pneumatiky
- elektrozařízení pocházející z domácností

---

---

---

---

---

---

---

---

**NÁSTROJE PRÁVNÍ REGULACE**

**Souhlasy a vyjádření:**

- Souhlas k provozování zařízení k využívání, odstraňování, sběru nebo výkupu odpadů
- Souhlas s uzavřením skládky
- Souhlas k nakládání s nebezpečným odpadem
- Souhlas k upuštění od třídění nebo odděleného shromažďování odpadů
- Souhlas k míšení nebezpečných odpadů
- Souhlas k čerpání prostředků finanční rezervy
- Vyjádření k provozu malého zařízení na biologicky rozložitelné odpady (§ 33b)

---

---

---

---

---

---

---

---

## NÁSTROJE PRÁVNÍ REGULACE

Technické požadavky  
Odpadový hospodář  
Plány odpadového hospodářství

POH České republiky  
POH kraje  
POH původců odpadů

---

---

---

---

---

---

---

---

## NÁSTROJE PRÁVNÍ REGULACE

Ekonomické nástroje

- a) poplatky za uložení odpadů na skládky
- b) finanční zajištění 1. fáze provozu skládky
- c) finanční rezerva pro rekultivaci a asanaci skládek
- d) platby za sběr, odvoz a odstranění komunálního odpadu
- e) poplatky na podporu sběru, zpracování, využití a odstranění vybraných autovraků (§ 37e)
- f) státní příspěvek při vyřazení autovraku (§ 37 d)
- g) finanční záruka a pojištění při přeshraniční přepravě (§ 57)

---

---

---

---

---

---

---

---

## NÁSTROJE PRÁVNÍ REGULACE



Evidence, ohlašování a archivace

---

---

---

---

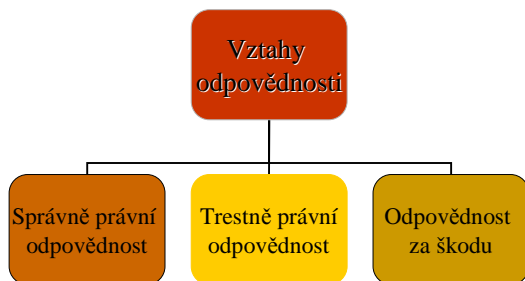
---

---

---

---

## SANKČNÍ NÁSTROJE



---

---

---

---

---

---

---

---

### Odpovědnost za jiné správní delikty:

- dle zákona o odpadech
- dle zákona o obcích (§ 58)



### Odpovědnost za přestupky:

- obecná (podle zákona o přestupcích)
- zvláštní (podle zákona o odpadech – § 69)

---

---

---

---

---

---

---

---

## ODPOVĚDNOST ZA JINÉ SPRÁVNÍ DELIKTY

### Odpovědnost za jiné správní delikty dle z. o odpadech:

- pokuty
- opatření k nápravě
- zrušení uděleného souhlasu
- zákaz provozu
- pozastavení platnosti či odebrání osvědčení
- odstavení vozidla celními orgány a stanovení kauce



---

---

---

---

---

---

---

---

## ODPOVĚDNOST ZA JINÉ SPRÁVNÍ DELIKTY

### Od odpovědnost za jiné správní delikty dle z. o obcích:

- neudržování čistoty a pořádku na pozemku, který PO nebo FO podnikající užívá nebo vlastní, tak, že naruší vzhled obce
- znečištění veřejného prostranství, narušení životního prostředí v obci nebo odložení věci mimo vyhrazené místo.

Následek - pokuta

---

---

---

---

---

---

---

---

## ODPOVĚDNOST ZA PŘESTUPKY

### Zákon o přestupcích:

- Neoprávněné založení skládky nebo odkládání odpadků nebo odpadů mimo vyhrazená místa.
- Neudržování čistoty a pořádku na svém nebo užívaném pozemku tak, že naruší vzhled obce (§ 47b).
- Znečištění veřejného prostranství.

---

---

---

---

---

---

---

---

## ODPOVĚDNOST ZA PŘESTUPKY

### Zákon o odpadech, § 69:

- zbavení se autovraku nebo umístění vozidla vyřazeného z registru vozidel v rozporu se zákonem
- odložení elektrozařízení mimo místa k tomu určená
- převzetí odpadu do svého vlastnictví,
- provádění nedovolené přepravy odpadů
- soustředování odpadu nebo jiné nakládání s ním na místech nebo v objektech, které nejsou podle tohoto zákona zařízeními určenými k nakládání s odpady nebo pronajímání těchto míst či objektů za účelem soustředování nebo jiného nakládání s odpady jiné osobě.

---

---

---

---

---

---

---

---

## TRESTNÍ ODPOVĚDNOST

- Poškození nebo ohrožení životního prostředí v důsledku protiprávního nakládání s odpady



- Nelegální přeprava odpadů přes hranice států

---

---

---

---

---

---

---

---

## OBČANSKO-PRÁVNÍ ODPOVĚDNOST



Obečná podle ustanovení občanského zákoníku

---

---

---

---

---

---

---

---

## PŘESHraniční přeprava odpadů

**Nařízení č. 1013/2006 o přepravě odpadů:**

- přeprava odpadů mezi členskými státy Evropské unie
- vývoz odpadů ze Společenství
- dovoz odpadů do Společenství
- přeprava odpadů s původem mimo Společenství přes Společenství, které jsou určeny k odstranění nebo využití mimo Společenství (transit přes Společenství).

---

---

---

---

---

---

---

---

## PŘESHraniční přeprava odpadů

Kriteria pro aplikaci pravidel:

Účel



- a) odstranění odpadu
- b) využití odpadu

Seznamy odpadů

- zelený
- žlutý
- odpady, jejichž vývoz je

zakázán (dle čl. 36)

## PŘESHraniční přeprava odpadů

A/ Procedura předchozího oznámení a souhlasu



B/ Bez procedury předchozího souhlasu pouze s doložením požadovaných informací

## A/ PROCEDURA PŘEDCHOZÍHO SOUHLASU

Nástroje právní regulace:

- a) předchozí písemné oznámení s průvodním dokladem; potvrzení o přijetí oznámení
- b) smlouva mezi oznamovatelem a příjemcem
- c) finanční záruka nebo pojištění
- d) písemný souhlas/tichý souhlas
- e) námitky
- f) zpřístupnění oznámení veřejnosti
- g) povinnost zpětného převzetí nebo odstranění odpadu

## NELEGÁLNÍ PŘEPRAVA ODPADŮ

- a) Převzetí odpadů zpět
- b) Využití nebo odstranění odpadů



---

---

---

---

---

---

---

---

## ORGANIZAČNÍ ZABEZPEČENÍ

- Ministerstvo životního prostředí,
- Ministerstvo zdravotnictví,
- Ministerstvo zemědělství,
- ČIŽP, ČOI,
- krajské úřady,
- celní úřady,
- Policie ČR,
- orgány ochrany veřejného zdraví,
- obecní úřady obcí s rozšířenou působností,
- obecní úřady a újezdní úřady,
- Ústřední kontrolní a zkušební ústav zemědělský.



---

---

---

---

---

---

---

---



The East Ditch, located at the south, contained discarded tires and debris.

Source: U.S. EPA



Source: U.S. EPA

1993. After excavating soil, graded and seeded to sup



Source: U.S. EPA

1993. Before a new field, the soil was seeded to sup

---

---

---

---

---

---

---

---