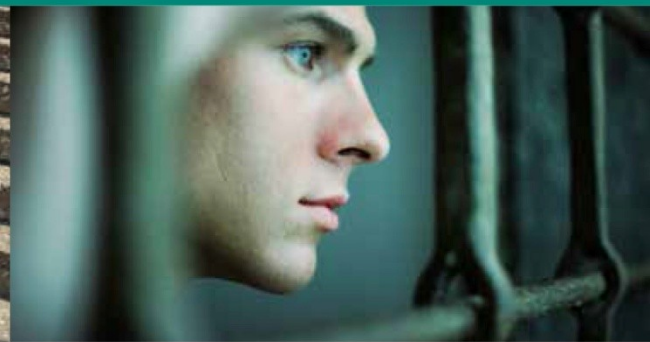




Veřejný ochránce práv
OMBUDSMAN

**VEŘEJNÝ
OCHRÁNCE
PRÁV**



Rovný přístup ke vzdělání a inkluzivní vzdělávání

Petr Polák

Obsah

- **Opakování – matka moudrosti**
- **Zakotvení práva na rovný přístup ve vzdělání**
- **Význam a přínos inkluzivního vzdělávání**
- **Konkrétní problémy**
 - Asistenti pedagoga
 - Segregované školy
 - Víra a vyznání ve vzdělávání



Zakotvení práva na rovný přístup ke vzdělání

- § 2 odst. 1 písm. a) školského zákona
- § 1 odst. 1 písm. i) antidiskriminačního zákona
- čl. 33 Listiny základních práv a svobod
- čl. 14 a 21 Listiny základních práv EU
- čl. 14 EÚLP (zákaz diskriminace) + čl. 2 Dodatkového protokolu (právo na vzdělání)
- čl. 3 odst. 1 Úmluvy o právech dítěte
- čl. 24 odst. 1 a 2 Úmluvy o právech osob se zdravotním postižením



Význam a přínos inkluzivního vzdělávání

Etické důvody

- Společenská soudržnost
- Prevence diskriminace osob s nějakým druhem odlišností

Ekonomické důvody

- Sanace důsledků segregovaného vzdělávání
- Vysoká nezaměstnanost osob se zdravotním postižením
- Sociální exkluze Romů



Nejproblematictější důvody v oblasti vzdělání

- **etnicita**
- **víra, náboženství, světonázor**
- **zdravotní postižení (ADZ) x zdravotní stav (ŠZ)**

Ve stížnostech se neobjevuje:

- **pohlaví**
- **věk**

Konkrétní problémy – kauzy v oblasti vzdělávání

1. podpůrná a vyrovnávací opatření v základní škole (asistent pedagoga)
2. segregované školy – výkon rozsudku D. H. a ostatní vs. ČR
3. víra a požadavky na úpravu výuky, přístup ke vzdělání
4. přijímací řízení do mateřských škol
5. stravování ve školách – veganská strava, celiakie



1. Asistenti pedagoga

- školský zákon: **širší** výčet diskriminačních důvodů (i **zdravotní stav**)
- koncept **nepřímé diskriminace** a přiměřených opatření (*reasonable accomodation*)
- peníze nejsou, **rodiče si doplácují** na povinnou školní docházku!
- asistent pedagoga vs. osobní asistent
- inkluze vs. neochota školy



Zvláštní forma nepřímé diskriminace

- „...odmítnutí nebo opomenutí přijmout přiměřená opatření, aby měla osoba se zdravotním postižením přístup k určitému zaměstnání, k výkonu pracovní činnosti nebo funkčnímu nebo jinému postupu v zaměstnání, aby mohla využít pracovního poradenství, nebo se zúčastnit jiného odborného vzdělávání, nebo aby mohla využít služeb určených veřejnosti, ledaže by takové opatření představovalo nepřiměřené zatížení“. (§ 3 odst. 2 ADZ)



Nepřiměřené zatížení

Při rozhodování o tom, zda konkrétní opatření představuje nepřiměřené zatížení, je třeba vzít v úvahu

- a) *míru užitku, kterou má osoba se zdravotním postižením z realizace opatření,*
- b) *finanční únosnost opatření pro fyzickou nebo právnickou osobu, která je má realizovat,*
- c) *dostupnost finanční a jiné pomoci k realizaci opatření a*
- d) *způsobilost náhradních opatření uspokojit potřeby osoby se zdravotním postižením.*

(§ 3 odst. 3 ADZ)

Nepřiměřeným není opatření, které je FO nebo PO povinna uskutečnit podle zvláštního právního předpisu (§ 3 odst. 4 ADZ).

Z judikatury...

- **Rozsudek NSS, č. j. 8 As 4/2013 - 52**

Souhlas KrÚ se zřízením funkce AP a stanovení rozsahu úvazku, na který bude poskytnut příspěvek na plat AP, není rozhodnutím podle § 65 odst. 1 s. ř. s. – působí mezi KrÚ a ředitelem školy a nezasahuje do veřejných subjektivních práv konkrétního žáka.

- **Usnesení ÚS, č. j. II. ÚS 365/14 - 1**

Z judikatury...

- **Rozsudek NSS, č. j. 7 Ans 21/2012 - 22**

O subjektivním veřejném právu na přijetí do zařízení zajišťujícího základní vzdělání rozhoduje ředitel školy, případně jemu nadřízený odvolací orgán. V rámci tohoto rozhodování posuzuje i otázku, zda obec k zajištění výše uvedeného práva vytvořila takové podmínky, jaké jí ukládá zákon (srov. ust. § 178 odst. 1 ŠkZ).

- **Usnesení ÚS, č. j. IV. ÚS 2093/13 - 1**

Právní otázky I



Kdo diskriminuje?

- a) zřizovatel
- b) ředitel školy
- c) krajský úřad
- d) poradenské zařízení
- e) stát

<http://eso.ochrance.cz/Nalezene/Edit/2970>



2. Segregované školy

- segregace na základě **etnického klíče**
- **prostorová segregace** je diskriminací (nejen ESLP, ale i slovenské obecné soudy)
- školské obvody – obecně závazné vyhlášky obcí
- desegrace je téměř nemožná! Soud? Kde je žalobce...

<http://eso.ochrance.cz/Nalezene/Edit/2812>



Rozsudek D. H. – neverending story



- nepřiměřeně vysoký podíl romských žáků v dřívějších zvláštních školách
- rozsudek ESLP z listopadu 2007 ve věci *D. H. a ostatní vs. ČR*
- vhodnost používaných diagnostických nástrojů a postupy poradenských zařízení
- informovanost zákonných zástupců (OECD: rodiče by neměli rozhodovat v neprospěch dětí) – „Když rodič jedná v rozporu se zájmy dítěte...“
- financování základní školy vs. speciální školy

Výzkumné šetření VOP (2011 – 2012)

- 67 škol

- proporcionální zastoupení škol dle počtu obyvatel jednotlivých krajů
- výzkum se týkal tříd, ve kterých se vzdělávají žáci dle RVP ZV LMP

1. *Pozorování třetí stranou* - pracovníci KVOP ve dvojicích přímo ve třídách

2. *Identifikace na základě nepřímých kritérií* - třídní učitelé, sociální kontext



Výsledky výzkumu VOP?

- Podíl romské populace z celkové populace v ČR: **1,4 až 2,8 %**
- Odhad podílu romských žáků dle tř. učitelů: **35 %**
- Odhad podílu romských žáků dle pracovníků KVOP: **32 %**
- Romská populace je v bývalých zvláštních nadreprezentována => **nepřímá diskriminace trvá**

http://www.ochrance.cz/fileadmin/user_upload/DISKRIMINACE/Vyzkum/Vyzkum_skoly-zprava.pdf



3. Víra a vyznání ve vzdělání

- Právo na vzdělání (čl. 2 DP_1 Úmluvy, čl. 33 odst. 1 ve spojení s čl. 32 odst. 4 Listiny)
- Právo jednotlivce na přístup ke vzdělání
- Právo rodičů na vzdělání dítěte v souladu s jejich náboženským přesvědčením



Které náboženské symboly jsou předmětem právní ochrany?

- Náboženské přesvědčení, víra či světový názor, které se vyznačují vážností, přesvědčivostí a dlouhodobostí
- Vnější projevy náboženského přesvědčení, které mají reálnou a přímou spojitost se systémem víry
- Zachovávání obřadu: řada projevů jako je dodržování stravovacích pravidel či úprava zevnějšku (např. kněžský oděv, hidžáb, nikáb, burka, plnovous, jarmulka, a podobně)

Náboženská svoboda – třístupňový test

- Spadá uvedené jednání do rozsahu náboženské svobody?
- Je zásahem do náboženské svobody?
- Lze objektivně odůvodnit?
 - Sleduje omezující opatření legitimní cíl?
 - Je dané opatření nezbytné (existence mírnějších prostředků)?
 - Je dané opatření přiměřené?

<http://eso.ochrance.cz/Nalezene/Edit/2006>



Děkuji za pozornost

petr.polak@ochrance.cz

www.ochrance.cz/diskriminace