



# **AKCÍZY – Právní regulace spotřebních daní**

---

**Petr Mrkývka**

**(upravila Dana Šramková)**

**2017**



# Akcíz

---

- Proč raději „akcíz“ než „spotřební daň“
- „spotřební daň“ – zavádějící termín
- v podstatě „spotřeba statku“ je předmětem také DPH.
- Původ – že by „Excise Duty“



# Definice akcí

---

- selektivní spotřební daně uvalené na **vybrané výrobky** navíc vedle všeobecné spotřební daně zvyšující daňové zatížení vybraných komodit
- všeobecná spotřební daň = v podmínkách EU .... daň z přidané hodnoty (DPH, VAT, PTU, MwSt .....



# Kritéria selekce výrobku

---

- fiskální záměry
- politická hlediska
- regulace spotřeby
- trvalá spotřeba
- luxus
- škodlivost



# Členění států podle soustav akcízů

---

## KATEGORIE

- zdanění **omezené** (do 10 komodit) **ČR**
- zdanění **střední** (15 -30) **Polsko**
- zdanění **široké** (nad 30) **USA\***

**\***) Pozn.: USA uplatňují daň z obratu (v ČR do 31.12.1992)



# Exkurs do historie

---

- dvojí konstrukce
- 1. Finanční monopoly
- 2. Fabrikátové daně



# *Finanční monopol*

---

- soustředění výroby nebo prodeje vybrané komodity do státních rukou
- ceny stanoví stát tak, aby rozdíl mezi nimi a náklady kryl jednak daň a jednak podnikatelský zisk
- monopolní dávka – při přenesení produkce státem na jiný subjekt
- ztratil význam po nacionalizaci (1945 – 1948)



# *Příklady finančních monopolů (1946)*

---

- **lihový** (např. zákon č. 95/1888 ř.z., 86/1932 Sb.z.n.)
- **tabákový** (Celní a monopolní řád z roku 1835; monopol zrušen zákonem č. 303/1993 Sb.)
- **výbušných látek** (zákon č. 414/1919 Sb. z.n.)
- **solní** (CMŘ, zákon č. 326/1921 Sb.z.n.)
- **umělých sladidel** (270/1937 Sb.z.n.)





# ***Fabrikátová daň***

---

- blízká konstrukce současným spotřebním daním
- zatížení již hotových výrobků
- daně výrobní – daně polotovarové – daně surovinové ..... *význam pro konstrukci daně z obratu*



# *Příklady fabrikátových daní*

---

- cukr
- droždí
- kyselina octová
- minerální oleje
- pivo
- šumivá vína
- umělé jedlé tuky
- uhlí
- zapalovadla
- žárovky
- víno, mošty a ovocné šťávy
- maso
- cigaretový papír



# Reinkarance akcíů

---

## **KONEC**

- zavedením daně z obratu
- zákon č. 73/1952 Sb. (zrušen zákonem 588/1992 Sb.)

## **OBNOVA**

- daňová reforma 1992-1993
- zákon č. 212/1992 Sb., o soustavě daní (zrušen zákonem č. 353/2003 Sb.)
- zákon č. 587/1992 Sb., o spotřebních daních (zrušen zákonem č. 353/2003 Sb.)

## **EVROPEIZACE 2004**

- zákon č. 353/2003 Sb., o spotřebních daních
- zákon č. 216/2007 Sb., o stabilizaci veřejných rozpočtů



# Soustava akcí v ČR

---

## 1993 – 2003

- uhlovodíková paliva a maziva
- líh
- pivo
- víno
- tabákové výrobky

## od 2004

- minerální oleje
- líh
- pivo
- víno a meziprodukty
- tabákové výrobky
- surový tabák (od 2015)

## + od 2008

- zemní plyn a některé další plyny
- pevná paliva
- elektřina



# Akcízy v EU

---

akcízy

harmonizované

- tabák a tabákové výrobky
- alkoholické nápoje (lihoviny, pivo, víno)
- minerální oleje
- energie

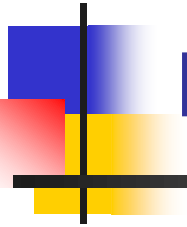
akcízy

neharmonizované

ostatní např.

- automobily
- kožeštinové výrobky
- střelné zbraně
- hrací karty, rulety ...

# Recentní akcízy v České republice



# Daň z minerálních olejů



# Daň z lihu

---





# Daň z piva



# Daň z vína a meziproduktů



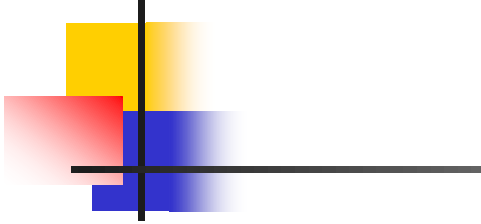


JE ČAS SOUDRUZI-

*skoncovat s alkoholom!*

# Daň z tabákových výrobků







# Daň ze surového tabáku (od 1.7.2015)





Od 1.1.2008

---

+ ENERGETICKÉ DANĚ  
„ekologické daně“ ..... Ehm.

# Daň ze zemního plynu a dalších plynů





# Daň z pevných paliv



# Daň z elektřiny

---





# Poznámka

---

Na úrovni práva EU - směrnice:

- povinnost přijmout systém harmonizovaných akcí MO-T-L-P-V

Směrnice č. 2003/96/EEC ze dne 27. října 2003, kterou se mění struktura rámcových předpisů Společenství o zdanění energetických produktů a elektřiny

- 
- jiné (neharmonizované) mohou existovat jen za podmínky, že nevyžadují hraniční kontrolu nebo další dodatečné náklady mezinárodního obchodu – *zákaz diskriminace*
  - sjednané výjimky

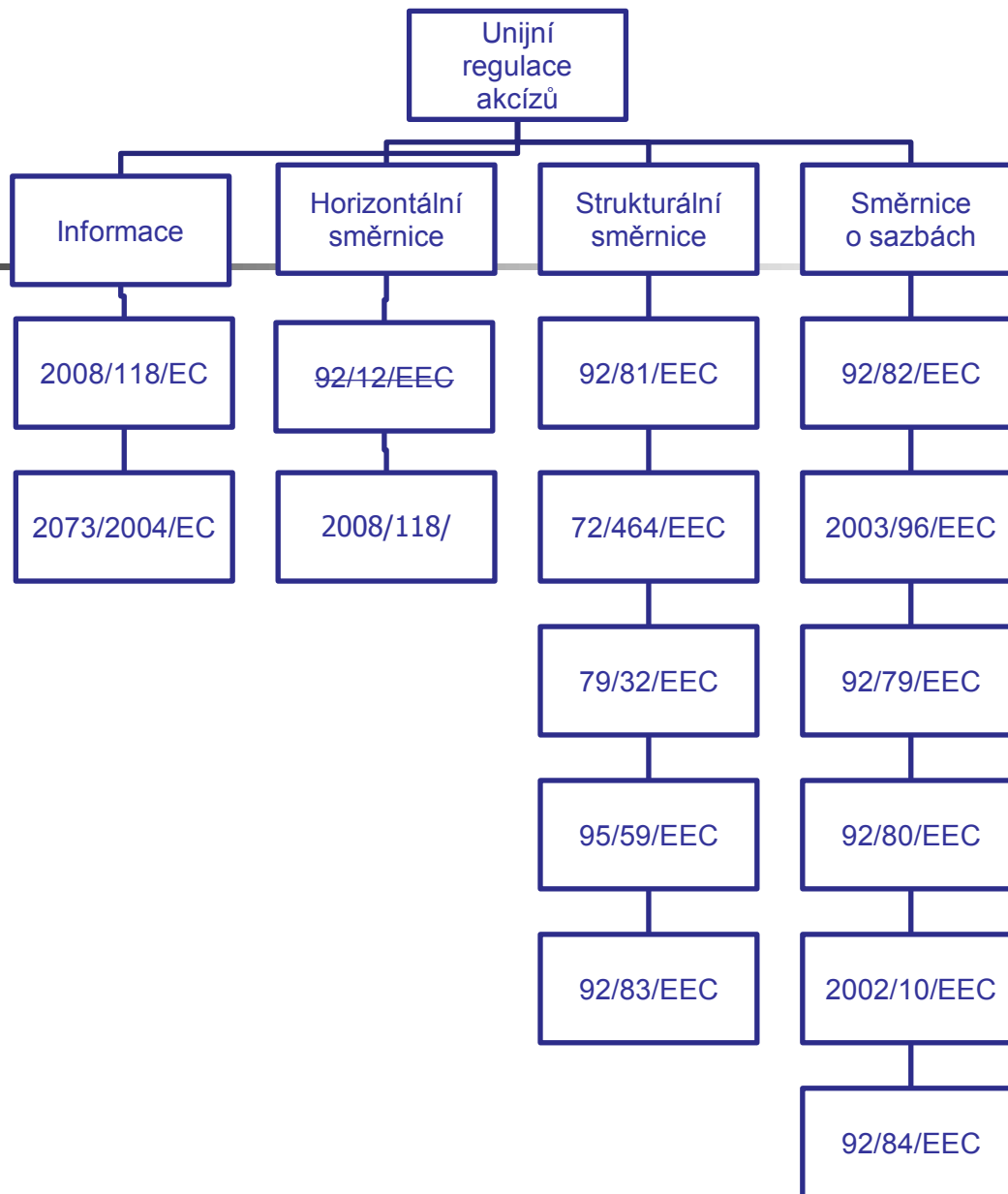
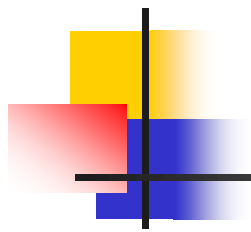


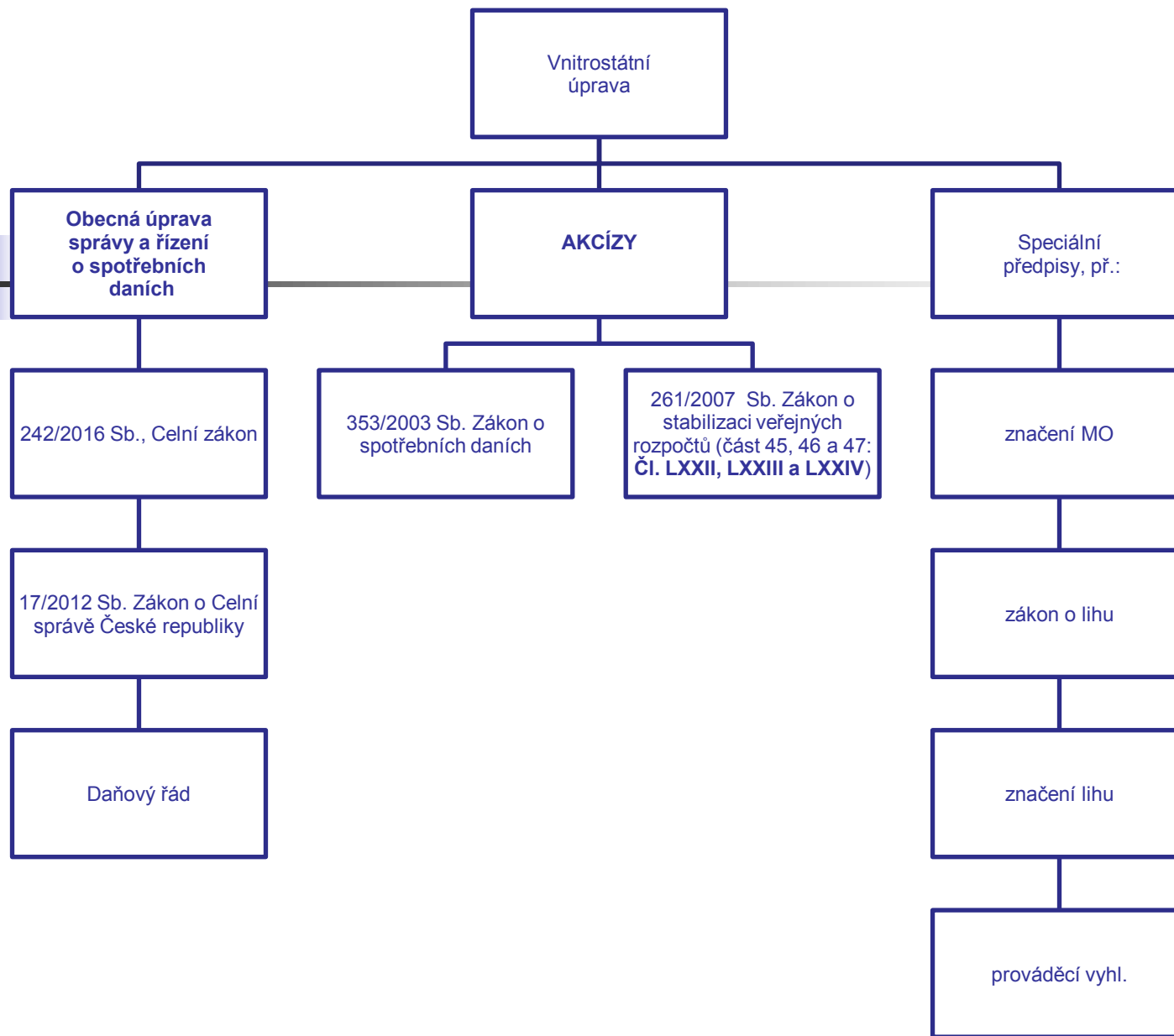
---

**Právní  
regulace  
akcízů**

Právo EU

Vnitrostátní  
právo







# Charakteristika právní regulace akcízů

---

- zvláštní subsystém regulující nepřímé/obratové daně – DPH, SpD, ED, Clo
- těsná provázanost s právem EU
- instituty blízké nebo totožné s právní úpravou cel a celnictví
- využití celní správy etc.



# Vztah k DPH

---

- základ daně z přidané hodnoty zahrnuje i případný **akcíz** ---┘  
↓
- Cena bez daně + **SpD** + DPH → cena pro spotřebitele





# Správa akcízů v organizačním smyslu

---

- § 1 odst. 3 ZSpD
- orgány Celní správy České republiky
- ZSpD již (2013) používá termín „správce daně“
- DŘ se použije subsidiárně. celní orgán
  - ▶ správce daně



# Základní princip harmonizovaných akcízů

---

- jednorázově odváděná
- jednotková daň (krom tabáku-kombinace pevné sazby a %)
- nevratná (relativně)
- moment zdanění – režim volný oběh (konečný spotřebitel) ► zdaňuje se ve státě konečné spotřeby



# Předmět akcízů

---

Zdanění podléhají zákonem stanovené operace související s vybranými výrobky:

- Výroba vybraných výrobků v EU
- Propuštění výrobků z daňového skladu
- Dovoz na daňové (celní) území EU



# Daňový dluh a daňová povinnost

---

- Vznik dluhu/povinnosti: výrobou na d.ú. EU nebo dovozem na d.ú. EU
- PŘIZNÁNÍ A ZAPLACENÍ: volný daňový oběh / dovoz – celní dluh
- Srov. § 9 ZSpD

# Základní pojmy – daňové území



---

- daňová území (ČR, EU, EEA)
- členský stát – čl. stát EU + np. Monaco, San Marino
- třetí země
- třetí území – obdobný režim jak u třetí země (Kanárské ostrovy, fr.zámořská území, Alandské ostrovy, Normanské ostrovy, Helgoland, Büsingen, Ceuta, Melilla, Livigno, Campione d'Italia, ital.vnitrovody Lugana)



# Základní pojmy

---

- Dovoz - § 3 písm. b)
- Vývoz - § 3 písm. d)
- Režim s podmíněným osvobozením od daně § 3 písm. c) ad.
- daňový sklad § 3 písm. g)



# Dovoz

---

- Vstup vybraných výrobků na daňové území x režim podmíněného osvobození od cla
- Propuštění z režimu podmíněného osvobození od cla
- Podmíněné osvobození od cla – CKS



# Vývoz

---

- Propuštění do režimu vývoz
- Propuštění do režimu pasivní zušlechťovací styk

a

- Výstup z daňového území EU (podmínka)





# Daňový sklad (1)

---

- Obdoba celního skladu
- Součást daňového území ČR
- Provozovatel: povolení (§ 20) správcem daně
- Výroba, zpracování, příjem, expedice – s **podmíněným osvobozením od daně**
- Oprávněný příjemce x provozovatel



## Daňový sklad (2)

---

- **Podnik na výrobu vybraných výrobků**, ve kterém provozovatel DS za podmínek stanovených ZSpD vybrané výrobky vyrábí, skladuje, přijímá nebo odesílá
- **Sklad vybraných výrobků**, ve kterém provozovatel DS za podmínek stanovených ZSpD vybrané výrobky skladuje, zpracovává, přijímá nebo odesílá



# Volný daňový oběh

---

- Legální i protiprávní
- Vyjmutí z režimu podmíněného osvobození od daně
- Výroba mimo režim podmíněného osvobození od daně
- Dovoz mimo ...
- Skladování nebo doprava, u nichž se neprokáže, že se jedná o výrobky zdaněné, nebo pokud se neprokáže legální nabytí oprávněně bez daně



# Plátce daně

---

- obecně § 4
- registrovaný
- Neregistrovaný – celní dluh, porušení vratky, nadlimit osobní spotřeby
- solidární plátce – poskytovatel zajištění (§4/1d), mandant (§4/3,4), podílník na porušení režimu
- „vratkaři“



# Osobní spotřeba

---

- MO: Běžná nádrž + 20 litrů, zkapalněné ropné plyny (do 40kg) + 5 nádob
- L: 10 l
- P: 110 l
- Meziprodukty: 20 l
- Víno: 90 l, šum. z toho 60 l
- Cigarety: 800 ks, cigarillos, doutníky 3g/ks 400 ks, ostatní 200 ks
- Tabák ke kouření: 1 kg



# Osobní spotřeba -pomůcky

---

- Kolize podnikání a osobní spotřeby:

Status fyzické osoby

Důvod nabytí vybraných výrobků

Situování v.v.

Způsob dopravy (drobná zásilka neobchodního charakteru)

Doklady k v.v.

Množství a povaha v.v. (CÚ při může uznat i větší množství za osobní spotřebu)



# Osvobození od daně

---

- § 11
- Vztah k osvobození od DPH při dovozu
- Subjektové osvobození
- Podle původu vybraného výrobku
- Podle způsobu nebo účelu použití
- Uplatnění nároku § 12
- Zvláštní povolení § 13
- Podmíněné osvobození od daně §19



# Základ daně

---

- množství vybraných výrobků vyjádřených pro daný akcíz v příslušných jednotkách





# Výpočet daně

---

- $A = Z \times S$

A ... akcíz

Z ... základ

S ... sazba

## Speciální konstrukce

- Pivo (§ 85/3)

- Tabákové výrobky (§ 104)



# Vratky

---

- Vrácení daně plátcí
- Vrácení daně osobám požívajícím výsad a imunit
- Vrácení daně ozbrojeným silám NATO



# Vrácení daně plátcí (§ 14)

---

- Z režimu volného daňového oběhu:

Vývoz, pasivní zušlechťovací styk (výstup z d.ú. EU)

Do režimu s podmíněným osvobozením od daně (jen provozovateli skladu)

Dopravené do jiného čl.st. EU za účelem podnikání

Dopravené do jiného čl.st. EU za účelem plnění úkolů veřejnoprávního subjektu



# Vrácení daně osobám požívajícím výsad a imunit

---

- Kategorie osob
- Parametrické normy
- Vzájemnost
- Sídlo



# Kategorie osob

---

- CD, CC (ne HC) akreditované pro ČR
- Zvláštní mise
- Zastupitelství mezinárodních organizací
- Orgány EU
- Člen CD a CC se sídlem v ČR (omezení u služebního personálu a soukromé služební osoby bez rezidence)
- Úředník zastupitelství MO (cizozemec, bez sídla v ČR), člen zvláštní mise (dtto)
- Registrovaný (MZV) rodinný příslušník



# Limity

---

- Parametrická norma v § 15 odst. 2
- Pozor na vzájemnost (potvrzení MZV)
- Uplatnění vratky v přiznání



# Místní příslušnost pro vratky

---

- Podle sídla: CD, CC, zastupitelství MO
- Prostřednictvím MF/podle sídla: orgán EU
- Podle místa pobytu: úředník zastupitelství MO
- CD, CC + personál (bez rezidence) – CŘ pro hl. m. Prahu; prostřednictvím MF orgán EU bez rezidence



# Podání přiznání

---

- Instituce
- Fyzické osoby
- Rodinní příslušníci CD, CC a úředníků zastupitelství MO bez rezidence – osoby požívající výsad a imunit
- Překážka uplatněné vratky
- Kolize dokladů pro vratky DPH





# NATO

---

- Mimo AČR
- Ozbrojeným silám
- Civilním zaměstnancům
- Vojskému personálu
- Vojské orgány ozbrojených sil prostřednictvím MO u ČŘ pro hl.m.Prahu



# Prokázání zdanění

---

- Daňový doklad – prokázání zdanění vybraných výrobků + jiné
- Náležitosti: §5 ZSpD
- Daňový doklad při uvedení do volného daňového oběhu
- Doklad o prodeji
- Doklad o dopravě



# Prokázání zdanění při dovozu

---

- Rozhodnutí správce daně:
- o propuštění do režimu volný oběh
- aktivní zušlechtovací styk v systému navracení
- jiné rozhodnutí o vyměření daně

Důkazní břemeno nese ten, kdo dopravuje



# Zajištění daně

---

- Speciální úprava v § 21 ZSpD k § 167 a násl. DŘ:
- Depozitní účet
- Bankovní záruka
- Ručení (povolení CÚ/CŘ - § 21a, záruční listina)
- Podmínky výpovědi ručení - § 21/6



# TAX FREE

---

- Tranzitní prostor mezinárodního letiště
- Paluba letadla při bezprostředním výstupu z dů EU
- Režim podmíněného osvobození od daně
- Jen FO po ověření cíle (3. země nebo 3. území), prodejní doklad – č.letu, druh v.v., cena



# Oprávněný příjemce

---

- Pro opakované přijímání vybraných výrobků § 22
- Pro jednorázové přijetí vybraných výrobků § 23



# Doprava v režimu podmíněného osvobození od daně

---

- Na území ČR
- Mezi čl.státy
- Průvodní doklady

# Charakteristika jednotlivých akcíů



---

- Selekce vybraných výrobků
- Subjekty a subjektivní stránka daně
- Objekt a objektivní stránka daně
- Konstrukce sazby
- Specifika značení
- Specifika inkasa a zajištění daně