



Modelová společnost

Management
přednáška

Náplň dnešní hodiny

- Jednoduchý byznys plán
- Forma podnikání
- Struktura podnikání
- Financování
- Řízení
- „krizové situace“

Modelový subjekt „řízení“

- Úkol 1:
- *Vytvořte si koncept jednoduché obchodní společnosti. Ujasněte si, čím se bude zabývat. Rozdělte její činnost do středisek (např. výroba, nákup, prodej, ekonomické oddělení, atd.).*
- *Uvažujte nad množstvím zaměstnanců, nad množstvím výstupů (vyrobených výrobků, poskytnutých služeb). Udělejte si zatím jen rámcovou představu o zdrojích financování, očekávaných provozních nákladech a výnosech.*
- *V této fázi se soustředte zejména na základní ideu činnosti, rozdělení do středisek, základní procesy.*

Základní koncept modelové společnosti

- Čím se Vaše modelová společnost zabývá?
- Do jakých středisek je vaše společnost rozdělena?
- Kolik zaměstnanců je v každém ze středisek?
- Kdo je řídí?
- Kdo dohlíží na procesy mezi jednotlivými středisky?

Modelový subjekt „řízení“

- Úkol 2:
- *Uvažujte blíže nad formou Vašeho podnikání. Chcete omezit svoji odpovědnost?*
- *Potřebujete cizí kapitál? Jak oslovíte potenciální investory?*
- *Vytvořte si jednoduchou účetní rozvahu*

Základní otázky formy a financování modelové společnosti

- Jakou formu jste zvolili a proč?
- Potřebujete prostředky od investorů? Jak je oslovíte?
- Půjčíte si Vy nebo Vaše společnost?

Modelový subjekt „řízení“

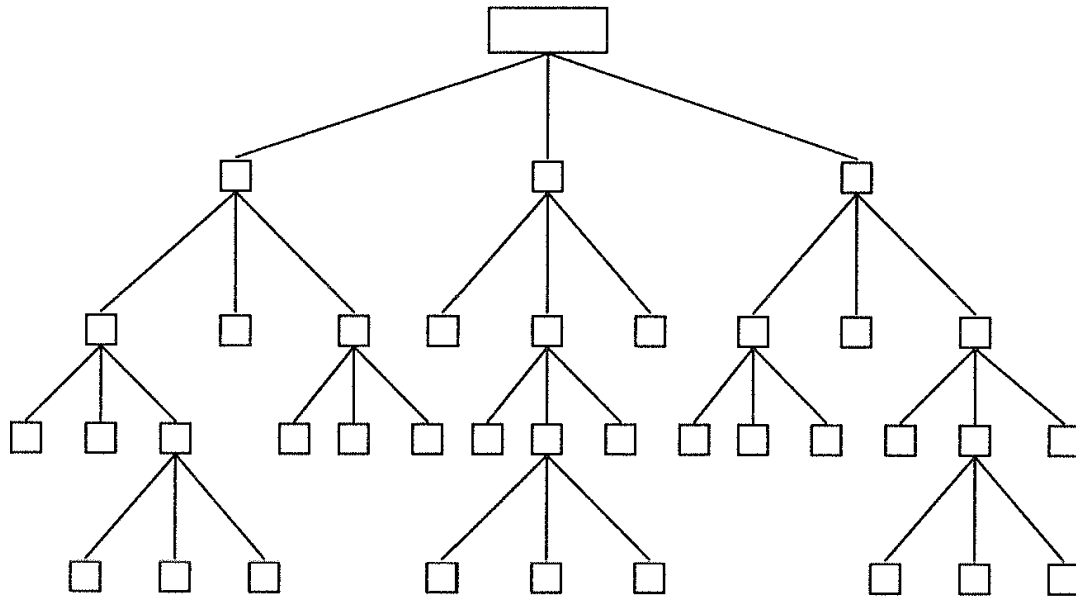
- Úkol 3:
- *Vaše společnost prosperuje, obraty rostou, zvyšujete produkci o cca 100%.*
- *Uvažujte nad zřízením nových středisek, případně nad členěním těch stávajících. Dále uvažujte nad rozšířením pracovní síly a nad změnou struktury managementu.*
- *Uvažujte nad tím, zdali některé služby/produkty, které jste kupovali, si můžete začít vyrábět sami.*

Společnost po rozšíření produkce

- Učinily jste nějaké změny ve struktuře?
- Přibyla nová střediska?
- Změnili jste strukturu managementu?
- Jak probíhá komunikace mezi středisky?

Příklady organizace středisek a vedení

Obr.: Strmá organizační pyramida



Výhody:

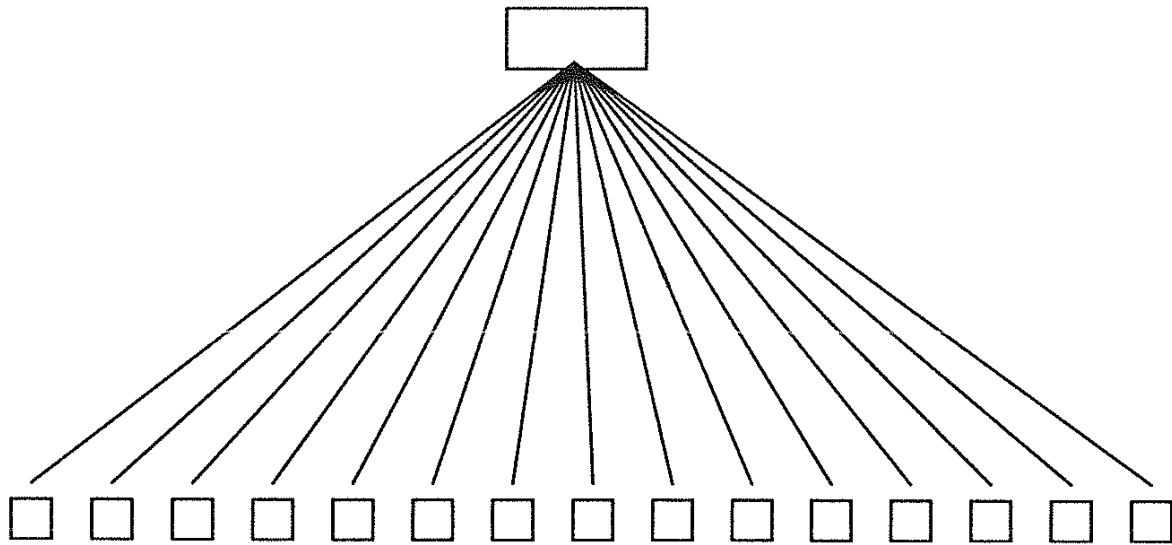
- Vedení má více času na plánování a rozhodování
- Účinnější koordinace a kontrola
- Lepší „obrázek“ fungování celku

Nevýhody:

- Sklon k detailnímu vedení lidí
- Přehnaná kontrolní činnost
- Nebezpečí zkreslování informací při velkém stupni úrovní

Příklady organizace středisek a vedení

Obr.: Plochá organizační pyramida



Výhody:

- Menší počet organizačních úrovní, stupňů řízení
- Účelná decentralizace kompetencí
- Předpoklady pro širší iniciativu zdola
- Rychlejší rozhodování

Nevýhody:

- Přetěžování vedení
- Menší možnost neformálního kontaktu vedení
- Možnost povrchnějšího vnímání problémů jednotlivých středisek vedením

Zdroj: Vágner, I.
2006

Modelový subjekt „řízení“

- Úkol 4:
- *Nyní uvažujte nad kvalitou produkce společnosti. Stanovte, kdo kontroluje kvalitu jednotlivých výstupů. Uvažujte nad tím, kdo kontroluje kvalitu činnosti kontrolora.*
- *Zamyslete se nad tím, kdo bude vyhodnocovat výstupy kontrolora.*

Kontrola kvality


- Kdo je odpovědnou osobou za kontrolu kvality?
- Kdo dohlíží na činnost kontrolora?
- Kdo vyhodnocuje výstupy kontrolora?

Modelový subjekt „řízení“

- Úkol 5:
- *Uvažujte nad osobností vedoucího (managera) jednotlivých středisek, popř. celé společnosti.*
- Zamyslete se nad následujícími otázkami:
- Jaké by měl mít charakterové rysy? Jaké by měl mít odborné vzdělání?
- Upřednostňujete vzdělání či zkušenosti?
- Měl by být více zaměřený na úkol (např. navýšení produkce) či na komunikaci?
- Někaké další specifické vlastnosti?

Způsoby vedení

- Autoritativní styl
- Demokratický styl
- Laissez-faire styl



Otázky?

Děkuji za pozornost

JUDr. Johan Schweigl, Ph.D.

Johan.Schweigl@law.muni.cz