

# *Finanční správa*

## ÚVOD DO FINANČNÍ SPRÁVY

# System finančního práva

- Obecná část
- Zvláštní část - **Fiskální** – Rozpočtové právo, Berní právo, Právní regulace veřejných výdajů, Bilanční právo  
**Nefiskální** – Měnové právo, devizové právo, Právo finančního trhu (veřejné bankovní a pojišťovnické právo), Puncovní právo
- Finanční právo procesní
- Finanční právo správní (organizační)
- Finanční právo trestní

# Finanční správa

- **Prastaré pojítka mezi financemi a veřejnou správou, správním právem a finančním právem.**
- **Merkl:** pomocná funkce - slouží realizaci ostatních činností státu, negoval její samostatnost (Merkl, A. Obecné právo správní. Díl II. Praha – Brno: Orbis 1932)
- **X Pošvář:** samostatný díl veřejné správy
- **Siblík:** nástroj zajišťování dostatku peněžních prostředků pro státní správu, ale také jako bankovní dohled, dohled nad spořitelny a pojišťovny, správu majetku státu ... (1947)

# Pojem finanční správy

- **Finanční správa** = specifický úsek veřejné správy jehož posláním je péče o materiální základ poskytování veřejných statků a dozor (dohled) nad finančními činnostmi

# Veřejná správa

- *Veřejnou správou se obecně rozumí správa veřejných záležitostí uskutečňovaných jako projev výkonné moci ve státě.*
- **Veřejná správa** je správní činnost související s poskytováním veřejných služeb, řízením veřejných záležitostí na místní i centrální úrovni a ***zajišťováním záležitostí ve veřejném zájmu***. Kromě této správní činnosti (např. vydávání správních aktů) bývají za veřejnou správu označovány též správní orgány, které ji vykonávají, tedy především úřady.
- ***Veřejná správa***
  - v širším slova smyslu: úřady VS, vláda, parlament, soudy
  - v užším slova smyslu: úřady, které veřejnou správu vykonávají

# Právní vymezení pojmu správa:

- *je to činnost, kterou vykonávají státní orgány společně s orgány jiných veřejnoprávních případně soukromoprávních subjektů. Všechny tyto subjekty jsou vázány příkazy a nařízeními. **Orgány VS plní výkonné funkce, které se projevují především jako rozhodnutí.***
- Jejich činnost je zakotvena v Ústavě a v dalších právních normách. **Hlavním úkolem VS je zajištění její legality na všech jejích stupních.**
- Veřejná správa je rozdělena na státní správu a samosprávu.
- Veřejná správa je vykonávána ve veřejném zájmu !!!

# Materiální základ

- a) Veřejné peníze -peněžní prostředky, na které má veřejný sektor nárok
  
- b) Veřejný majetek -majetek ve vlastnictví subjektů veřejného sektoru

V rámci tvorby, užití, spotřeby materiálního základu se vytvářejí společenské vztahy-veř. finance, jejímž objektem jsou veřejné peníze

# Z charakteristiky finanční správy

1. Veřejná správa součást metody regulace ve finančním právu
2. Realizace finančního práva prostřednictvím metod a forem veřejné správy
3. **Součást veřejné finanční činnosti**
4. Různorodost segmentů veřejné finanční činnosti vyžaduje rozmanitost v implantaci prvků veřejné správy



# Veřejná finanční činnost 1

- specifická činnosti státu, jiných veřejnoprávních korporací a od nich odvozených subjektů – **veřejný sektor**.
- účelová činnost, zaměřená na zajištění **materiálních podmínek** pro uskutečňování funkcí státu a veřejného sektoru, **materiálního základu** pro poskytování veřejných statků a v neposlední řadě **fungování peněžního systému** státu, jakož i **finančního trhu**
- **VFČ= nakládání s peněžní masou: přímé a nepřímé**

# Veřejná finanční činnost 2

- Přímé nakládání s peněží masou:
- monetární činnost, tj. tvorba peněžní masy jako sumy všech peněžních prostředků dané měny, její ochrana a zajištění stability,
- devizová činnost, tj. operace spočívající v mocenských ingerencích do nakládání s devizovými hodnotami a ve vytváření a použití devizových rezerv státu,
- fondovní činnosti, tj. vytváření soustav peněžních fondů, jejichž účelem je financování fungování státu a uspokojování veřejných potřeb, včetně vytváření specifických pojistných a garančních fondů ve veřejném zájmu, jakož i zajištění alokace části peněžní masy v nich, její rozdělování a užití,

# Veřejná finanční činnost 3

- Činnosti, které nepřímo působí na peněžní masu, mohou být na příklad:
- **kontrolní činnosti**, tj. vytváření systémů kontrolních mechanismů k zabezpečení souladu reálného stavu nakládání s peněžní masou se stavem požadovaným,
- **dohledové** a jiné **činnosti** k zabezpečení fungování finančního trhu,
- **finanční plánování**, včetně tvorby veřejných rozpočtů ve smyslu plánovacích dokumentů,
- **finanční účetnictví**, včetně bilancování
- **finanční statistika**.

# Náhled a pojetí finanční správy

# Finanční správa sensu largo

- **Finanční správa sensu largo**

veškerá činnost, která *metodami a formami VS* působí na materiální základ veřejného sektoru včetně dopadů na soukromý sektor

## ***Metody***

- Atributivní podíl veřejné moci (veř.správa)
- Převažující mocenský charakter vztahů
- Specifika konkretizace práv a povinností
- Specifické právní akty (normativní, individuální)

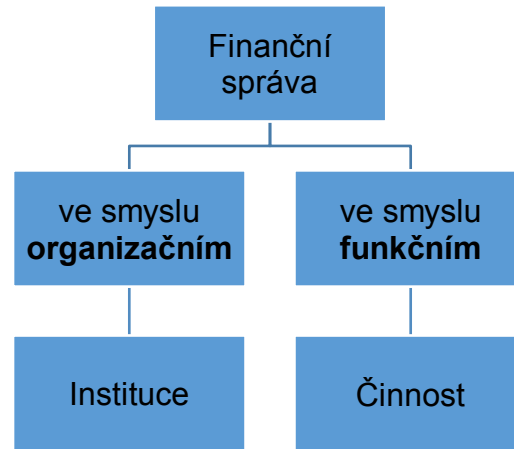
# Finanční správa sensu stricto

- **Finanční správa sensu stricto**  
činnost dekoncentrovaných orgánů, do jejichž působnosti patří realizace výkonné moci při nakládání s veřejnými peněžními prostředky jedná se de facto pouze o správu veřejných financí
- Tj. i správa daní – daň ve smyslu dříve **legislativní zkratky – daně, cla, poplatky, pokuty, atd..**

# Finanční správa sensu stricticimo

- Finanční správa sensu stricticimo
- Od 1.1.2013 (zákon o finanční správě ČR) Finanční správa České republiky Nástupce územních finančních orgánů

# Pojetí finanční správy



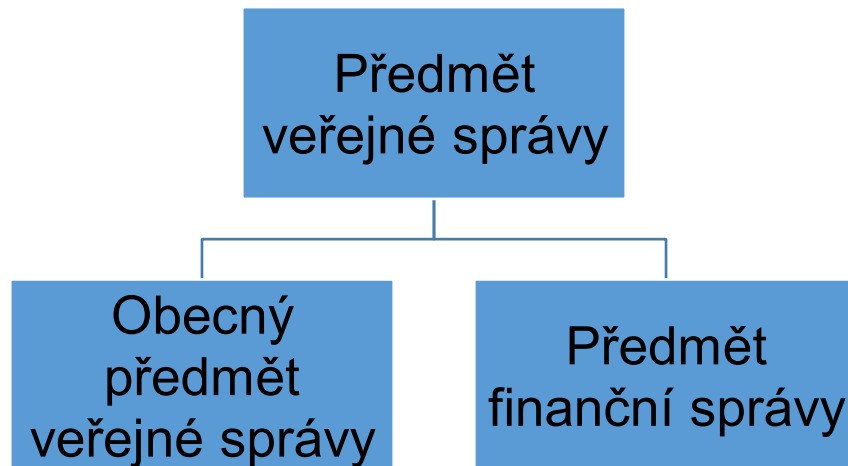
- Stejně je možné pojímat celou veřejnou správu i jednotlivé její díly
- Finanční správa je specifickým a výjimečným dílem veřejné správy – v čem?



# *Specifika a výjimečnost finanční správy*

- Finanční správa je nástrojem realizace finančního práva za podmínky, že zákonodárce předpokládá pro uskutečnění finančního práva formy a metody vlastní veřejné správě.
- **Finanční správa je výjimečná svým předmětem, svojí právní regulací a tím, ... že je všude!**

# Předmět finanční správy



- **Obecný:** široká škála společenských vztahů, do kterých veřejná moc ingeruje s užitím forem a metod vlastních veřejné správě
- **FS:** společenské vztahy regulované normami finančního práva, do kterých veřejná moc ingeruje s užitím forem a metod vlastních veřejné správě

## Předmět finančního práva



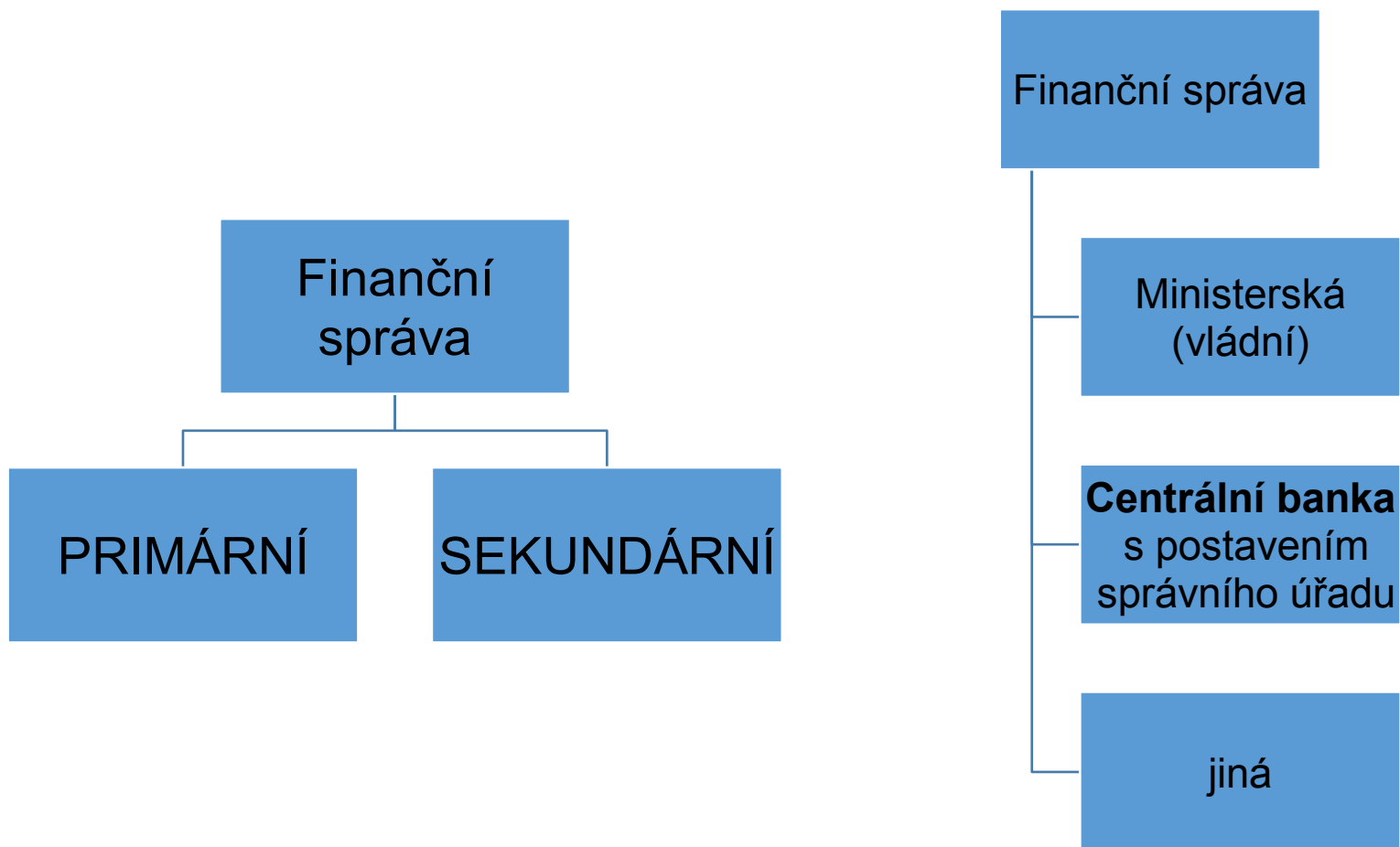
## Předmět finanční správy

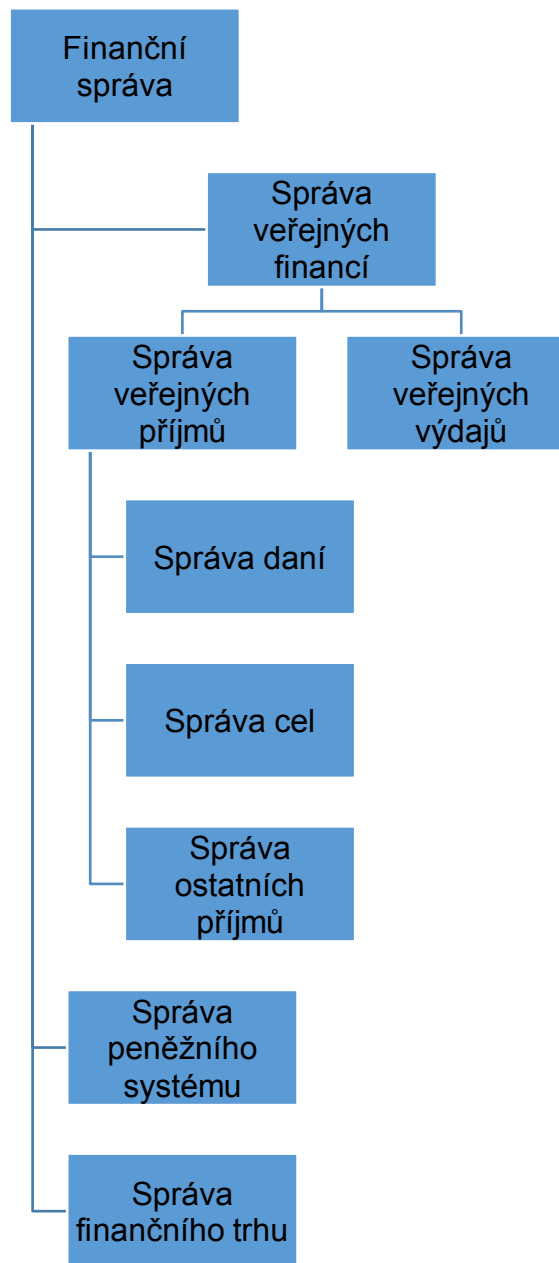
- *Ne všechny společenské vztahy tvořící předmět finančního práva jsou přímo vystaveny působení veřejné správy. Ne všechny normy finančního práva jsou realizovány formami a metodami veřejné správy.*

# Šíře předmětu finanční správy

- Je dána šíří záběru finančního práva
- různorodost forem a metod správních ingerencí
- institucionální rozmanitost
- obtížná systematizace
- dekoncentrace vykonavatelů finanční správy.

# Prostředí realizace finanční správy





# Podřazení segmentů finanční správy

- **Primární FS:** speciální dekoncentráty –Org. fin,. S, CSČR, ČNB
- **Sekundární FS:** svěřený výkon finanční správy v návaznosti na primární předmět správy, resp. Primární účel existence instituce, nerespektuje se dělba moci.
- **Př.:** výkon finanční správy soudy – správa veřejných financí, správa majetku ...

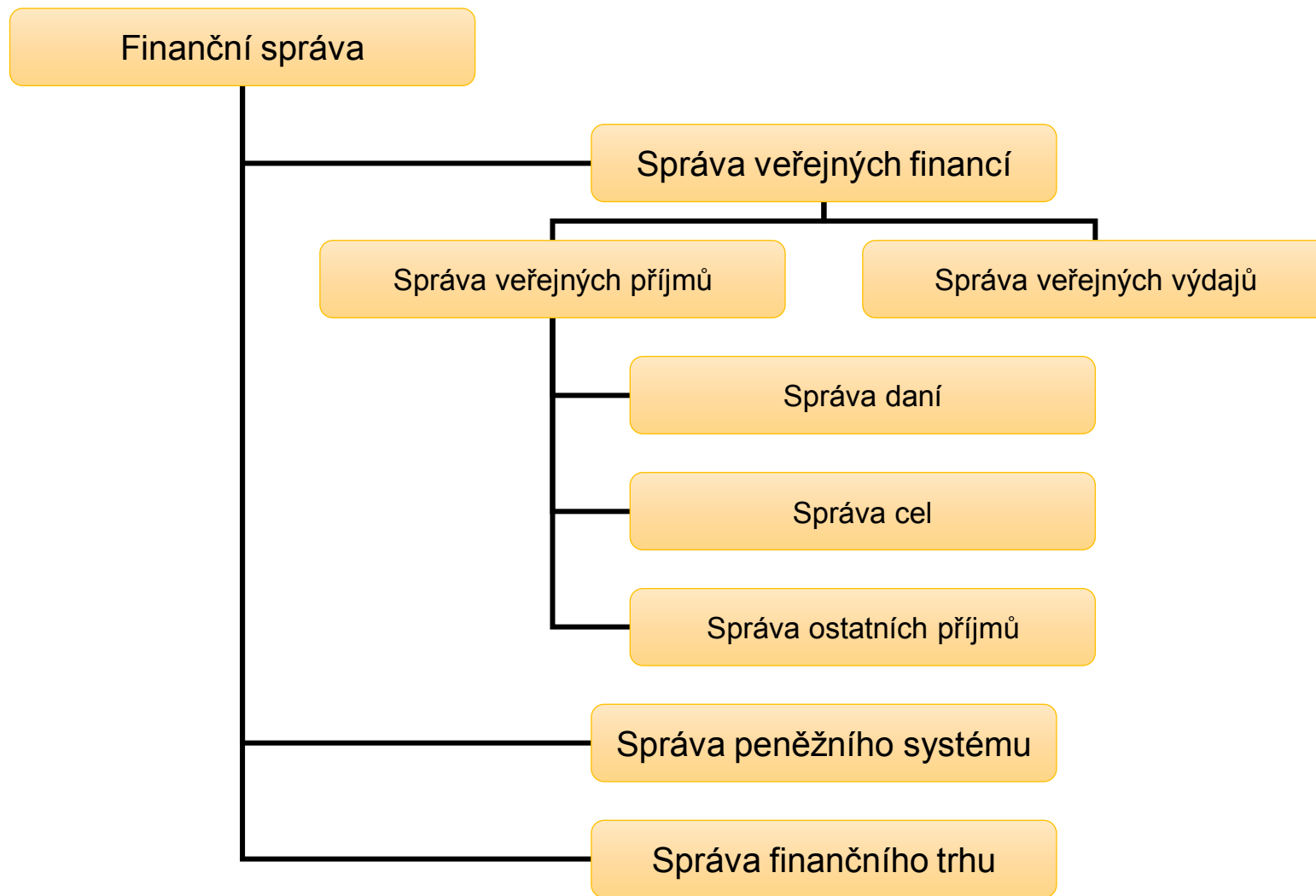
# System organizace finanční správy



- věcné principy
- teritoriální principy
- koncentrace x dekoncentrace
- centralizace x decentralizace
- duální správa
- dělená správa
- organizační x funkční

# Věcný princip organizace finanční správy

- Současná finanční správa v ČR není organizována na principu koncentrace a centralizace
- Rezortní správa financí
- Speciální finanční správa – institucionalizované veřejné peněžní fondy



# Teritoriální principy

- Centrální finanční správa – MF, ČNB
- Administrativní členění státu – obec, okres, kraj (1960)
- Obvody podle systému územních samosprávných celků – obec (typ), VÚSC
- Vlastní obvody podle potřeb FS
- Kombinovaný systém teritoriální a funkční (pobočky ČNB)

# Koncentrace x dekoncentrace

- Relativní
- Koncentrace v systému národních výborů
- Dekoncentrace – vytváření speciálních orgánů k výkonu finanční správy
- Tendence dílčí koncentrace – specializace – specializované a odvolací fin. ředitelství

# Centralizace x decentralizace

Centralizovaná finanční správa – pobočky

- ČNB
- Fondy

Decentralizace – fiskální federalismus

- Správa státních financí
- Správa financí územních samospráv
- Správa financí profesních (zájmových) veřejných korporací

# Duální správa

- Správa vykonávaná dvěma orgány finanční správy bez vzájemného vrchnostenského vztahu
- Určující kritérium působnosti/příslušnosti: charakter (statut) adresáta FS
- Příklady: **devizové orgány** – MF, ČNB  
                  **FSČR**: obecné FÚ,  
                  Specializovaný FÚ

# Dělená správa – funkční princip

- §§ 161-162 Daňového řádu
- Procesně dělená správa
- Institucionálně dělená správa

Nalézací řízení



Inkasní správa



Vymáhání



# Potřeby finanční správy

- Jednotné zásady fungování finanční správy, zejména v případě správy veřejných financí
- Splnění požadavků dobré správy
- Efektivnost
- Hospodárnost
- Stabilita

# **System organizace finanční správy v ČR**

- **Právní úprava správy daní v organizačním pojetí**

**Správa v resortu MFČR**

# Ministerstvo financí

- Ústřední orgán státní správy
- Okruh činností vymezen zákonem č.2/1969 Sb., o zřízení ministerstev a jiných ústředních orgánů státní správy, ve znění pozdějších předpisů (§4)
  - Úsek státních příjmů
  - Úsek finančního trhu
  - Ostatní úseky



# Organizace MF ČR

**Ministr financí JUDr. Alena Schillerová, Ph.D.**



- [sekce 02 - Právní](#)
- [sekce 03 - Majetek státu](#)
- [sekce 04 - Finanční řízení a audit](#)
- [sekce 05 - Daně a cla – viz dále](#)
- [sekce 06 - Veřejné rozpočty](#)
- [sekce 07 - Mezinárodní vztahy](#)
- [sekce 08 - Státní tajemník](#)
- [sekce 09 - Informační a komunikační technologie](#)

# MF ČR, sekce 05 - Daně a cla

- [odbor 15 - Daně z příjmů](#)
- [odbor 18 - Nepřímé daně](#)
- [odbor 24 - Finanční analytický](#)
- [odbor 25 – Strategie daňové politiky, spolupráce a správy](#)
- [odbor 26 - Majetkové daně, daň silniční a oceňování](#)
- [odbor 32 - Daňová legislativa](#)
- [odbor 39 - Správní činnosti](#)
- [oddělení 3901 - Správní činnosti v oblasti daní](#)
  - [oddělení 3902 - Správní činnosti v oblasti celnictví](#)
  - [oddělení 3903 - Správní činnosti v oblasti poplatků](#)

# Ad Odbor 39 – Správní činnosti

- **oddělení 3901 - Správní činnosti v oblasti daní**
  - Provádí správní řízení v oblasti daní a jiných obdobných peněžitých plnění spravovaných **orgány Finanční správy ČR**,
  - zejména vyřizuje opravné a dozorčí prostředky podané proti rozhodnutím GFŘ, vydaným v daňovém řízení...

# Ad Odbor 39 – Správní činnosti

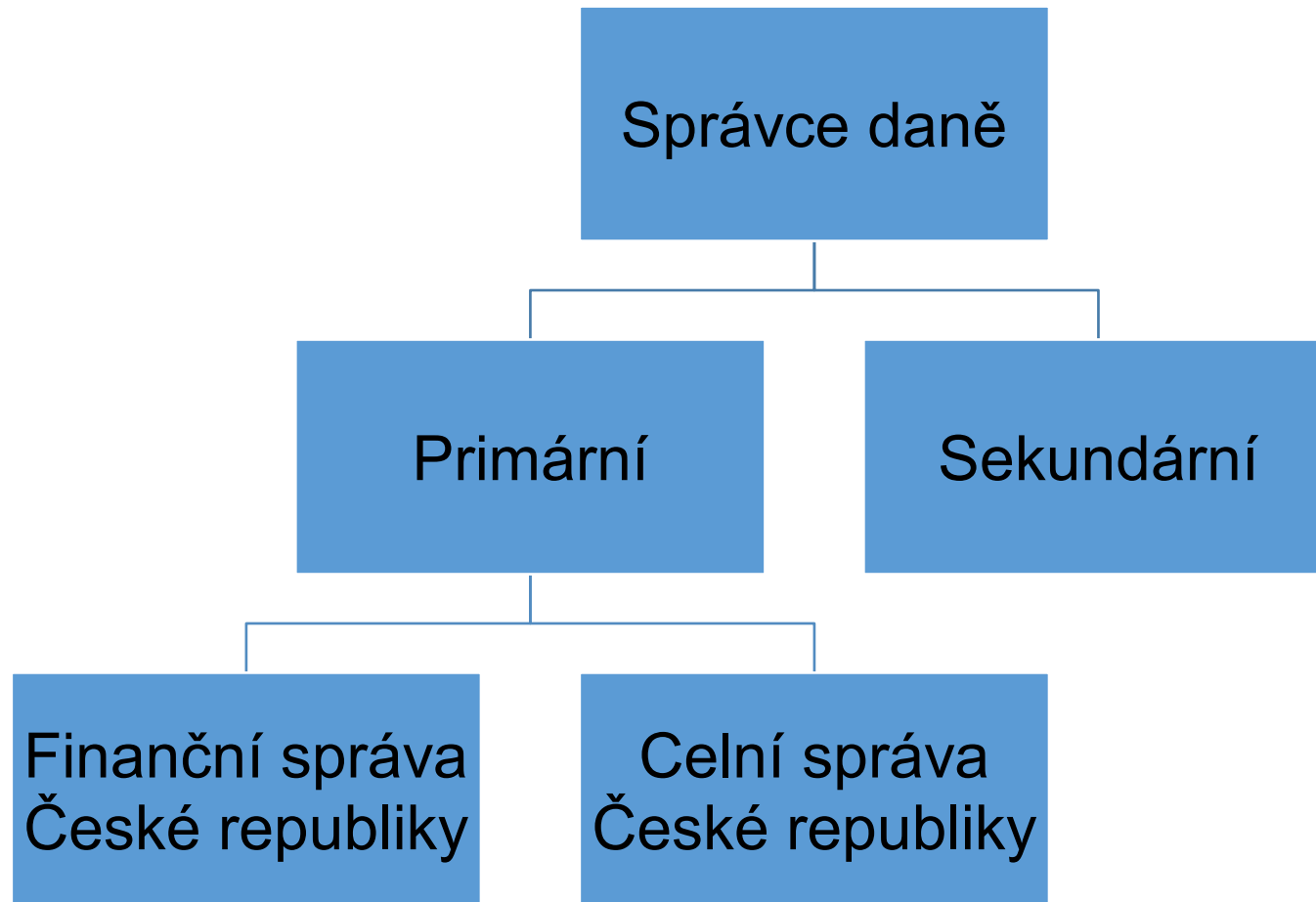
- **oddělení 3902 - Správní činnosti v oblasti celnictví**
  - Provádí správní řízení v oblasti daní, cel a jiných obdobných peněžitých plnění spravovaných orgány **Celní správy ČR**,
  - zejména vyřizuje opravné a dozorčí prostředky podané proti rozhodnutím GŘC...

# Ad Odbor 39 – Správní činnosti

- **oddělení 3903 - Správní činnosti v oblasti poplatků**
  - Podílí se na přípravě návrhu zákonů a dalších právních předpisů v oblasti poplatků **ve spolupráci s odborem Daňová legislativa,**
  - s výjimkou správních poplatků...



# Vykonavatelé daňové správy



# Finanční orgány do 31.12.2012 !!!

## Ústřední orgán

- Ministerstvo financí



## Územní finanční orgány (ÚFO)

- Generální finanční ředitelství (1, Praha)



- Finanční ředitelství (8)



- Finanční úřady (199) a SFÚ



# Finanční ředitelství

## Celkem 8 FŘ:

1. FŘ pro hlavní město Prahu: 12 FÚ
2. FŘ v Praze (pro střední Čechy): 25 FÚ
3. FŘ v Českých Budějovicích (pro jižní Čechy): 17 FÚ
4. FŘ v Plzni (pro západní Čechy): 21 FÚ
5. FŘ v Ústí nad Labem (pro severní Čechy): 25 FÚ
6. FŘ v Hradci Králové (pro východní Čechy): 25 FÚ
7. FŘ v Brně (pro jižní Moravu): 46 FÚ
8. FŘ v Ostravě (pro severní Moravu): 28 FÚ

# Územní působnost FŘ



# **Finanční správa ČR od 1.1.2013**

**Zákon č. 456/2011 Sb.  
(Zákon o finanční správě ČR)**

# Charakteristika

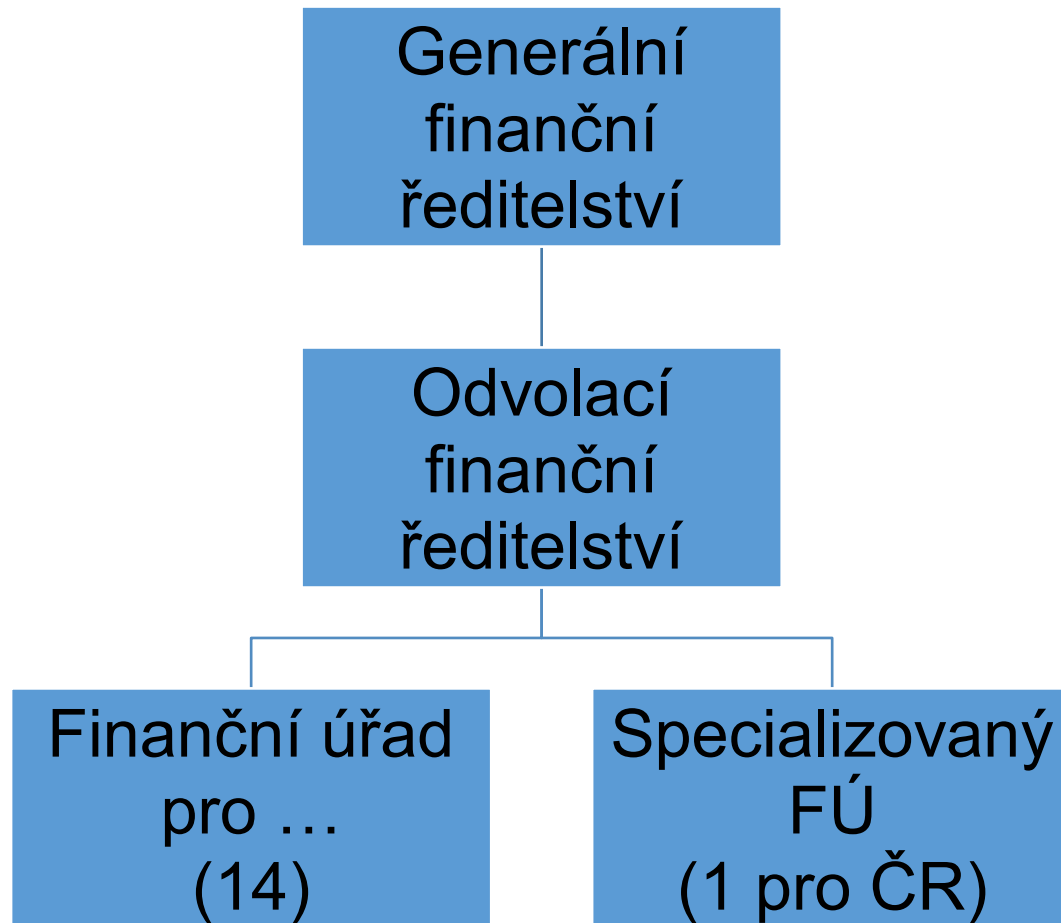
- FS ČR nahrazuje ÚFO  
(od 1.1.2013 už nepřiletí)



- FS ČR = soustava správních orgánů pro výkon správy daní



# Aktuální soustava orgánů FS



# **GFŘ – rozpočtové a bilanční postavení**

- **Bilanční subjektivita – GFŘ je účetní jednotkou**
- **Rozpočtová forma – organizační složka státu**
- **Kapitola: MF**
  
- **sídlo Praha 1, Lazarská 7**
- **IČ 72080043**



# **GFŘ - působnost**

- **Správní delikty**
- **Centrální evidence a registry nezbytné pro FSČR**
- **Podíl na přípravě návrhů NP(S)A**
- **Analytické a koncepční úkoly**
- **Mezinárodní agenda**

# **GFŘ – působnost z pověření MF**

**Působnost ústředního kontaktního orgánu:**

- pro mezinárodní administrativní spolupráci**
- Při vymáhání některých finančních pohledávek**
- Mezinárodní pomoc při správě daní**

# GFŘ – audit a dozor

Z pověření MF – **přezkoumání hospodaření**

- krajů
- Hl.m.Praha
- RRRS

**Dozor nad přezkoumáváním** hospodaření:

- Obce
- DSO a DSMČ hl.m.Prahy

# Generální ředitel

- Jmenuje vláda na návrh MF
- Zákaz členství v politické straně (hnutí)
- Zaměstnanec FSČR, ÚFO nebo MF (minimálně 5 let)
- Mgr. vzdělání
- Jmenuje a odvolává ředitele a zástupce OFŘ, FÚ a SFÚ
- Ing. Martin Janeček

# Odvolací finanční ředitelství - působnost

- Správní delikty
- Evidence a registry
- II. instance k FÚ



„Nově vzniklé **Odvolací finanční ředitelství** se sídlem v Brně bude jako čistě odvolací orgán vykonávat svou působnost pro celé území České republiky. Vznikem jediného odvolacího orgánu je plně završena snaha o jednotnost v postupech odvolacího řízení.“ z tiskové zprávy MF ČR

- Kontakt: Masarykova 31, 60200 BRNO
- Ředitel: Mgr. Tomáš Rozehnal, Ph.D.

# Finanční úřady

- Obecné finanční úřady - 14
- Specializovaný finanční úřad

# Obecná věcná působnost I

- **Správa daní**
- **Správní delikty**
- **Převod výnosů daní**
- **Dozor nad loteriemi a jinými podobnými hrami**
- **Inkasní správa v rámci FSČR**
- **Registry a evidence**
- **Ad. ze zákona**

# Obecná věcná působnost II

- Finanční kontrola
- Cenová kontrola
- Bilanční kontrola
- Kontrola správy poplatků
- Kontrola ze ZSpD – značení, zakazy prodeje



# Obecná věcná působnost III

**Z pověření MF:**

- **Audit a dozor nad auditem územní samosprávy, NUTS (RRRS) a DSO (DSMČ)**
- **Působnost kontaktního orgánu při vymáhání některých finančních pohledávek**
- **Realizace mezinárodní pomoci při správě daní**

# + Specializovaný finanční úřad

**Pro celou ČR (existence od 1.1.2012)**

Kontakt: Praha 7, Nábřeží kpt. Jaroše 1000/7

**Pro „vybrané subjekty“:**

- PO - podnikatel s obrátem  
vyšším než 2 mld. Kč
- Bankovní sektor
- Pojistný sektor
- Člen skupiny podle zákona o DPH

# Negativní výčet působnosti SFÚ

- DzN
- Transferová daň

# Územní pracoviště FÚ

- Zřizují se a ruší vyhláškou MF č. 48/2012 Sb.
- Stávající FÚ (dle ex-ÚFO) = územní pracoviště FÚ pro daný kraj

# **Bilanční, majetkové a pracovněprávní postavení Orgánů finanční správy**

- FÚ, SFÚ, OFŘ mají postavení organizačních jednotek GFŘ**
- Nejsou: účetní jednotkou, nejsou správci majetku, nejsou zaměstnavatelem**

# Celní správa ČR

# Charakteristika

- Zákon č.17/2012 Sb. (ZCS)
- CSČR nahrazuje CSČR podle 185/2004 Sb.- stejný název, ale jiná soustava
- CSČR =
  - a) soustava správních orgánů
  - b) ozbrojený bezpečnostní sbor

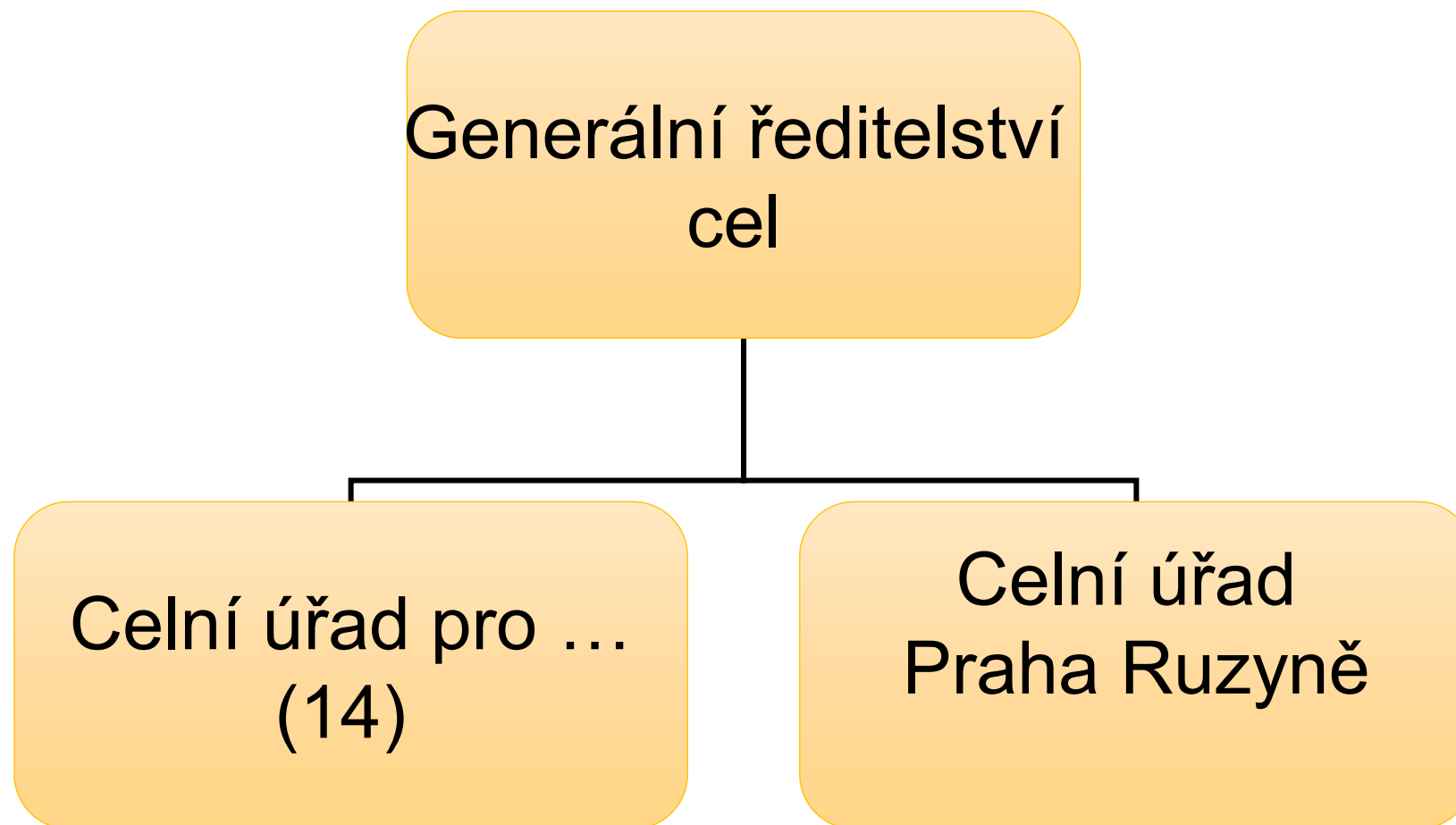
# Organizace celní správy ČR do 31.12.2012

Soustava celních orgánů (2010)

1. GŘC (1)
  2. CŘ (8)
  3. CÚ (nyní 54, původně 91)
- + SON (Skupina operativního nasazení)



# Soustava od 1.1.2013



# GŘC



- **Nejvyšší orgán Celní správy v ČR**
- **Přímo podřízeno MF ČR**
- **Lokace: Praha - Budějovická**
- **Generální ředitelství cel je účetní jednotkou, má vlastní IČ 71214011**

# GŘC – rozpočtové a bilanční postavení

- Bilanční subjektivita – GCŘ je účetní jednotkou
- Rozpočtová forma – organizační složka státu
- Kapitola: MF

# GŘC – působnost I

- II. Instance k CÚ
- Převod cel podle Nařízení Rady (ES,Euratom) č. 1150/2000 ze dne 22.5.2000, kterým se provádí rozhodnutí 94/728/ES Euroatom o systému vlastních zdrojů Společenství
- Rozhoduje ve věcech působnosti o charakteru významu případu cs/mezinár.

# GŘC – působnost II

Podíl na:

- Příprava předpisů
- Zabezpečení analytických a koncepčních úkolů
- Sjednávání mezinár. smluv, rozvoj styků a spolupráce, plnění závazků

# Celní úřady – působnost I

- Obecná působnost celního orgánu podle práva EU
- Správa cel
- Správa určených daní (spotřební)
- Pověřený celní orgán v případech ne cs nebo mezinár. významu

# Celostátní věcná působnost vybraných CÚ

- CÚ OK: závazné informace o sazebním zařazení (celní editační povinnost)
- CÚ JmK: svobodná celní pásma, svobodný sklad, dotčený orgán územního a stavebního řízení v SCP, ručení, celní doklady podle MS
- CÚ JčK: osvědčení podle práva EU, povolení k nezjišťování CD v tranzitu
- CÚ Pha: gen.CÚ

# Bilanční, majetkové a pracovněprávní postavení CÚ

- CÚ mají postavení organizačních jednotek GŘC
- Nejsou: účetní jednotkou, nejsou správci majetku, nejsou zaměstnavatelem



ad celní správa  
ve funkčním pojetí:  
problematika dělené správy

- CÚ a dělená správa - § 8 odst. 2 písm. a (dříve 5 odst. 4 písm. m) starého zákona o CS ČR):
  - **Celní úřad** je obecným správcem daně podle správního řádu a vykonává správu placení peněžitých plnění v rámci dělené správy, která jsou příjmem státního rozpočtu, státních fondů nebo rozpočtů územních samosprávných celků

# Dělená správa z pohledu DŘ

§ 2/3 Daní se pro účely tohoto zákona rozumí

...

c) peněžité plnění v rámci dělené správy.

**Co je to dělená správa?**

# Dělená správa - §§ 161-162 DŘ

**K dělené správě dochází, je-li rozhodnutím orgánu veřejné moci, který není správcem daně, vydaným při výkonu veřejné moci uložena platební povinnost k peněžitému plnění určenému do veřejného rozpočtu a postupuje-li se při jeho placení podle tohoto zákona nebo podle jeho jednotlivých ustanovení.**

- To platí i tehdy, pokud vznikla platební povinnost k peněžitému plnění určenému do veřejného rozpočtu přímo ze zákona bez vydání rozhodnutí.
- Orgán veřejné moci věcně příslušný ke správě placení peněžitého plnění je v tomto rozsahu správcem daně. Osoba povinná k placení tohoto peněžitého plnění má stejná práva a povinnosti jako daňový subjekt při placení daní.

**K dělené správě rovněž dochází, jestliže zákon stanoví, že ke správě placení peněžitého plnění je příslušný jiný správní orgán než orgán veřejné moci, který platební povinnost k peněžitému plnění uložil.**

# Sekundární místní orgány finanční správy

- ÚSC a VÚSC (finanční výbory a kontrolní výbory) – samostatná působnost
- Obecní/Krajské úřady (městský, magistrát, městské části) – rady – přenesená působnost
- Daň jako berně
- Daň
- Clo
- Poplatky (místní, správní, soudní a ostatní – dálniční a „ekologické“)
- Příjmy veřejného fondu – ČSSZ, ZPoj.
- Co není? WC, VŠ?

# Finanční arbitr

- Zákon č. 229/2002 Sb. o finančním arbitrovi
- Rychlé, hospodárné, levné, alternativa k soudu obecnému či rozhodčímu
- 5 let, Vláda na návrh MF
  
- Vyloučení pravomoci
- A) nedostatek příslušnosti
- B) litispendence (zahájeno)
- C) rei iudicatae (rozhodnuto)

# Finanční arbitr – finančněprávní orgán soudní

- a) poskytovatelem platebních služeb a uživatelem platebních služeb při poskytování **platebních služeb** - například spor zákazníka s bankou o správnost záúčtované platby nebo spor zákazníka s bankou při zneužití platební karty neoprávněnou osobou,
- b) vydavatelem elektronických peněz a držitelem elektronických peněz při vydávání a zpětné výměně **elektronických peněz** - například spor držitele předplacené karty jízdného s některými provozovateli veřejné dopravy,
- c) věřitelem nebo zprostředkovatelem a spotřebitelem při nabízení, poskytování nebo zprostředkování **spotřebitelského úvěru** - například spor zákazníka s věřitelem o odstoupení od úvěrové smlouvy nebo spor o výši poplatku za předčasné splacení úvěru,
- d) osobou obhospodařující nebo provádějící administraci fondu **kolektivního investování** nebo nabízející investice do fondu kolektivního investování nebo srovnatelného zahraničního investičního fondu a spotřebitelem při obhospodařování nebo provádění administrace fondu kolektivního investování nebo nabízení investic do fondu kolektivního investování nebo srovnatelného zahraničního investičního fondu, například spor zákazníka s investiční společností o správnost účtovaných poplatků,
- e) pojišťovnou nebo pojišťovacím zprostředkovatelem a zájemcem o pojištění, pojistníkem, pojištěným, oprávněnou osobou nebo obmyšleným při nabízení, poskytování nebo zprostředkování **životního pojištění**,
- f) provozovatelem **směnářenské činnosti** a zájemcem o provedení směnářenského obchodu nebo osobou, se kterou byl směnářský obchod proveden.