

Ochrana zemědělské a lesní půdy

JUDR. JANA TKÁČIKOVÁ, PH.D.

Půda

Přírodní útvar vzniklý z povrchových zvětralin zemské kůry a z organických zbytků za působení půdotvorných faktorů (matečná hornina, klima, činnost organismů a člověka)

Vlastnosti

- Fyzikální, biologické, chemické

Charakteristika

- Multifunkčnost
- „Neobnovitelnost“
- Přírodní bohatství státu vs. Soukromé vlastnictví

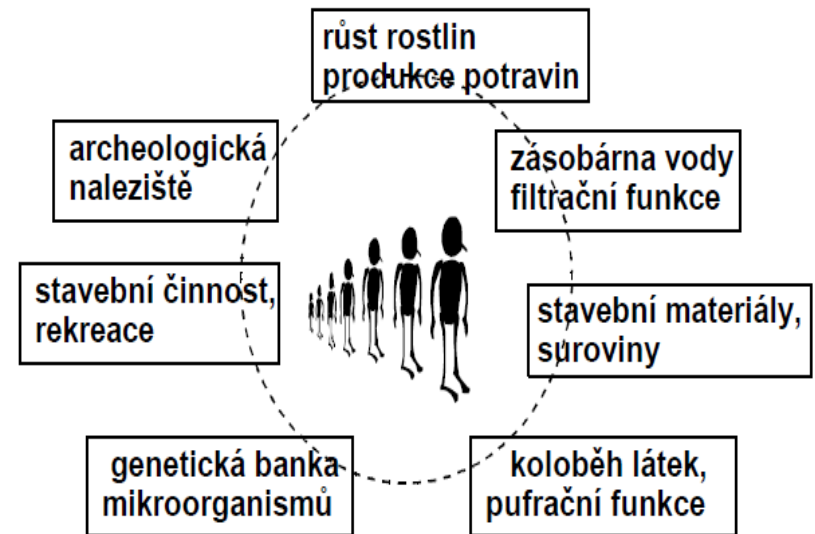
Funkce půdy

Produkční

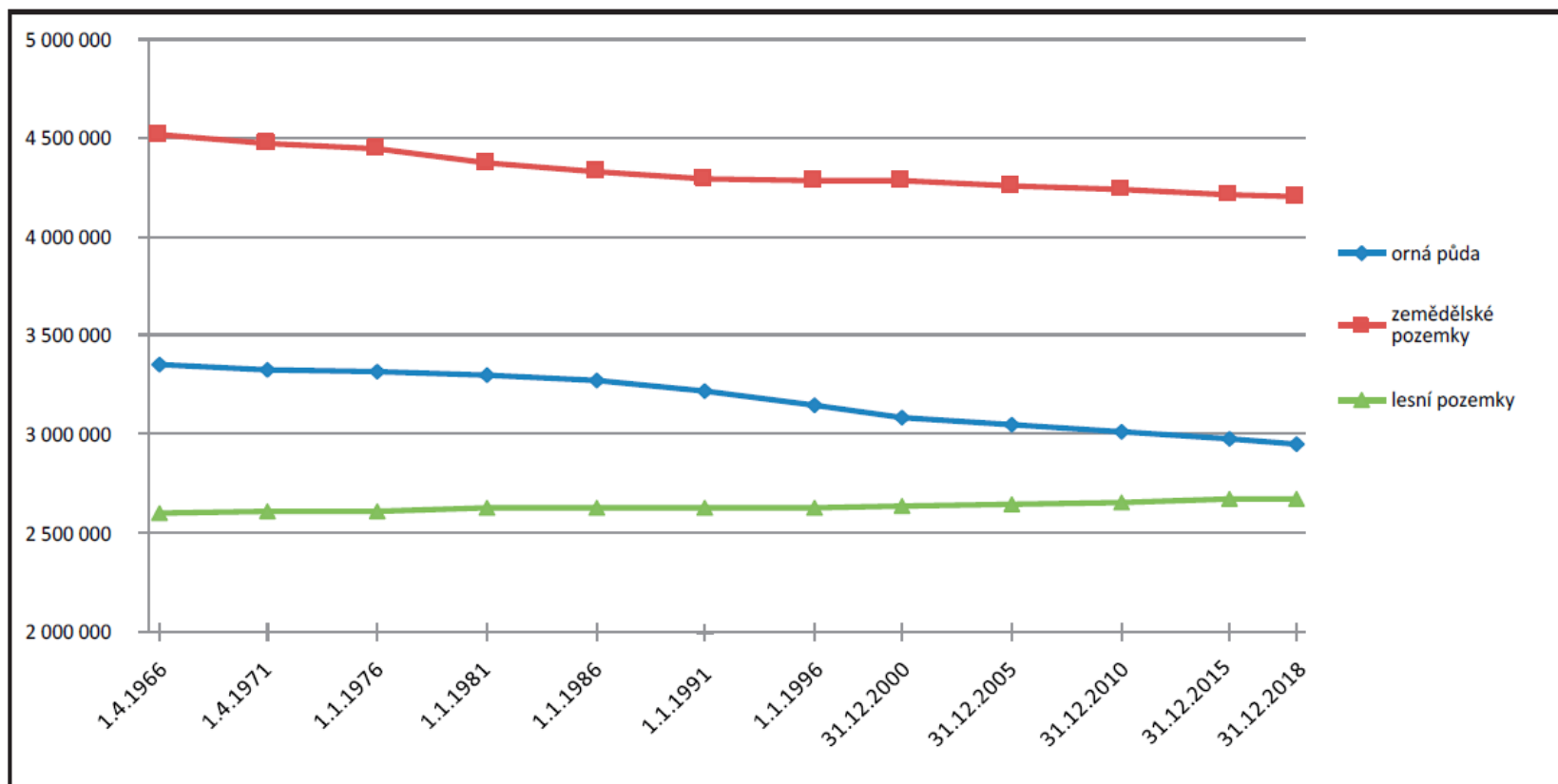
- Výrobní prostředek
- Hospodářské a stavební využití
- Zdroj neobnovitelných surovin

Mimoprodukční

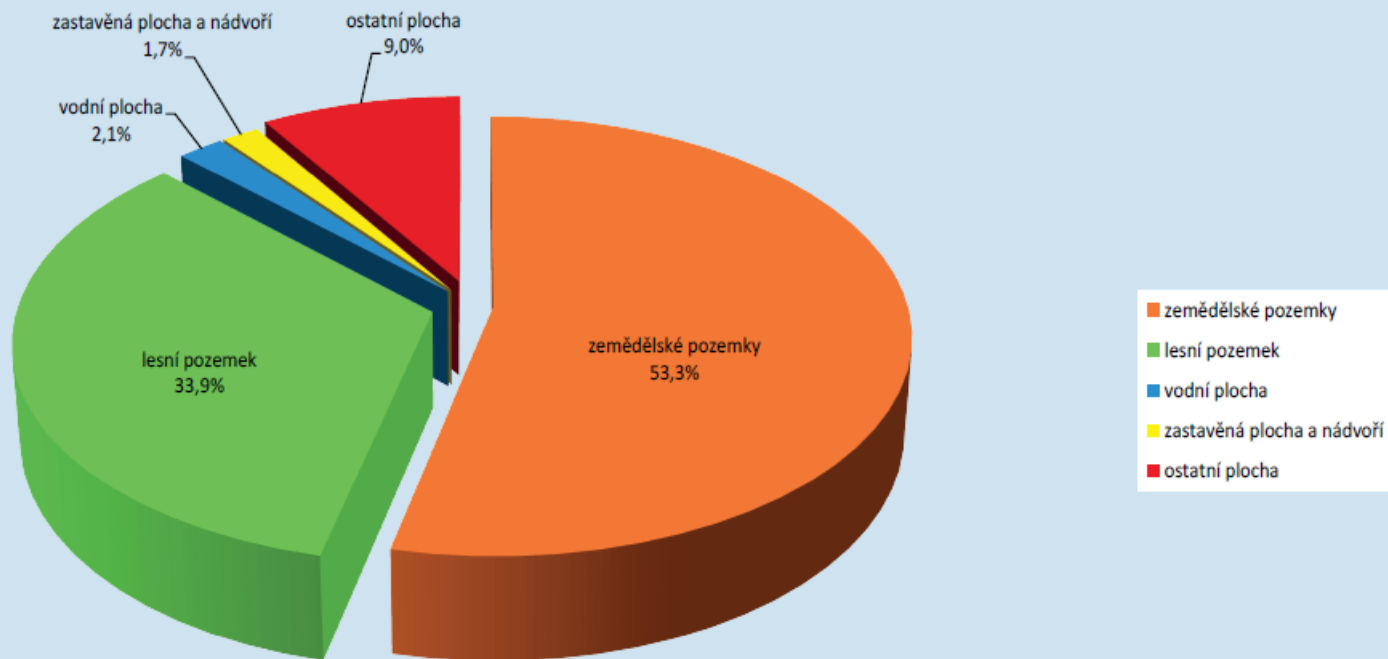
- Životní prostor pro rostliny a živočichy
- Produkce biomasy
- Součást látkového koloběhu
- Prostředí pro infiltraci, akumulaci a retenci vody, pro transportní, transformační, pufrční a neutralizační procesy
- Archiv dějin přírody i lidstva



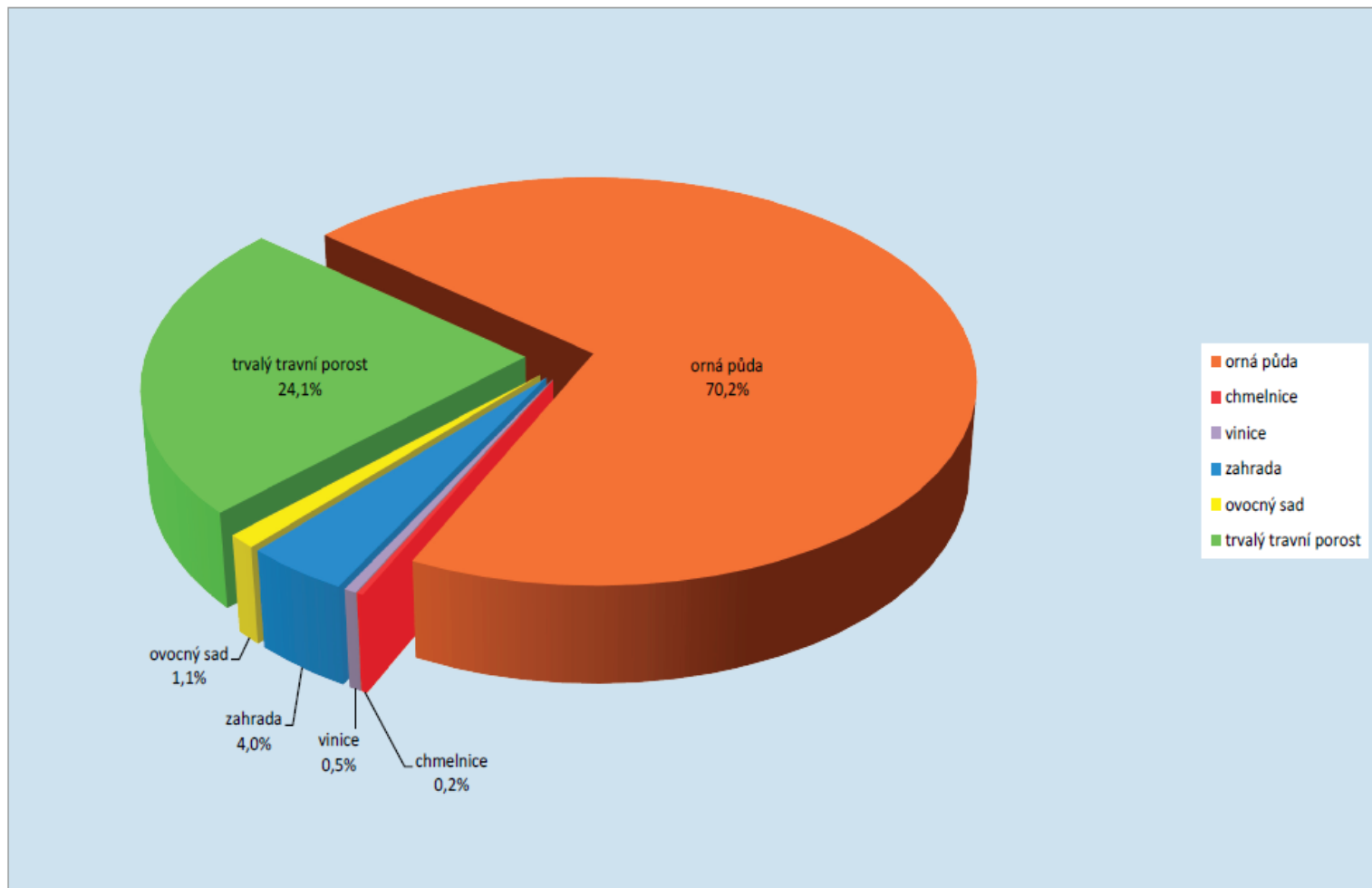
Graf vývoje zemědělských a lesních pozemků (v hektarech)



c. Podíl zemědělských pozemků a nezemědělských pozemků v ČR k 31. 12. 2018



d. Rozčlenění zemědělských pozemků k 31. 12. 2018

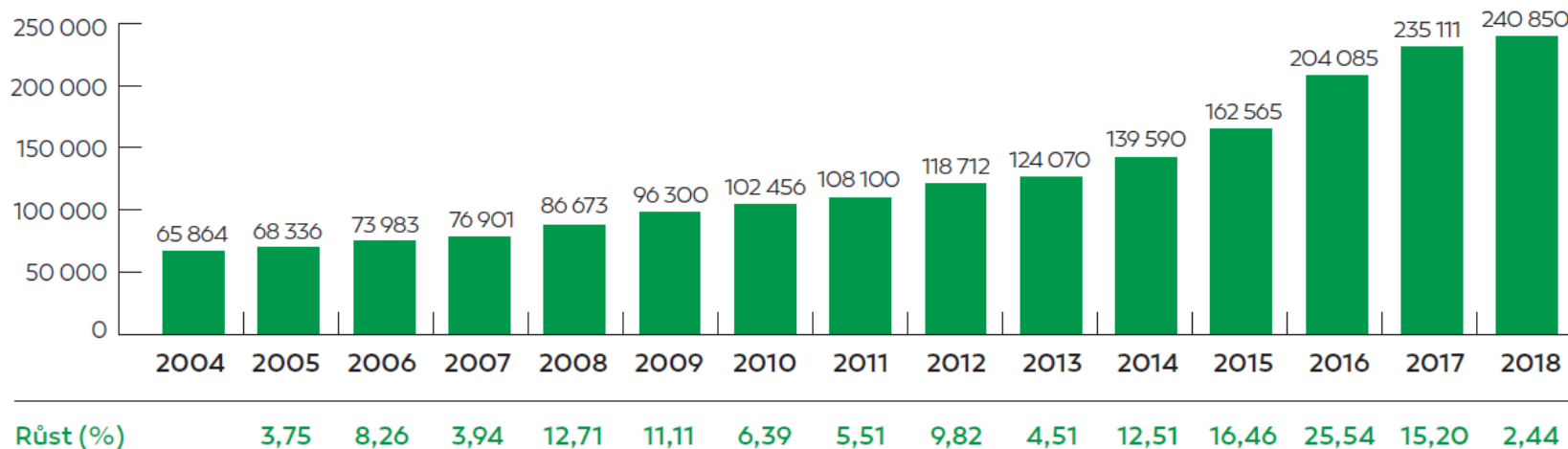


I půda má svoji cenu...

Graf 2

zdroj: FARMY.CZ

Vývoj tržních cen zemědělské půdy v období 2004–2018 (Kč/ha)



Průměrná cena dle BPEJ = 7,14 Kč/m² × Průměrná tržní cena půdy = 24,1 Kč/m²

ROZDÍL 238 %

Degradační faktory

Eroze, sesuvy

- přírodní proces, při kterém dochází k rozrušování půdního povrchu působením vody/k odnosu půdních částic z povrchu půdy mechanickou silou větru, transportu půdních částic na jiné místo

Zastavování půdy (zábory)

- zakrytí půdy nepropustnými materiály, ztráta přirozených vlastností a nemožnost plnit přírodní funkce

Kontaminace (znečištění)

- zvýšení obsahu potenciálně rizikových látek v půdním prostředí, zpravidla antropogenního původu

Utžení půdy (kompakce)

- degradace (rozpad) půdní struktury, změny pórovitosti, objemové hmotnosti, schopnosti infiltrace a propustnosti, snížení retenční kapacity

Acidifikace (okyselování)

- snížení pufrací schopnosti půdy

Úbytek organické hmoty (dehumifikace)

- snížení obsahu humusu

Zásady ochrany půdy

Ochrana ekologických funkcí půdy

- Zvýšená ochrana některých částí půdy

Prevence

Racionalizace a udržitelnost využívání

- Planovitosť
- Udržitelné hospodárení
- Rekultivace

Integrace

- Ekonomická stimulace
- Součást ostatních politik

Půda jako předmět české právní úpravy

- Zemědělský půdní fond
- Pozemky určené k plnění funkcí lesa
- Půda jako součást jiné složky životního prostředí

Pojetí ochrany půdy

- Půda jako složka životního prostředí
- Půda jako výrobní prostředek



Právní rámec

Průřezové právní předpisy

- Stavební zákon
- Zákon o posuzování vlivů na životní prostředí
- Zákon o pozemkových úpravách
- Zákon o předcházení ekologické újmě
- Zákon o integrované prevenci

Sektorové právní předpisy

- Zákon o ochraně zemědělského půdního fondu
- Zákon o lesích
- Zákon o ochraně přírody a krajiny
- Zákon o vodách
- Horní zákon
- Zákon o hnojivech
- Zákon o rostlinolékařské péči
- Zákon o odpadech



Nástroje ochrany půdy – rámcový přehled

Administrativní

- Omezení a zákazy
- Povolování a posuzování činností
- Standardy (limity)
- Kontrola a dozor
- Sankce a nápravná opatření

Ekonomické

- Poplatky
- Podmíněnost finanční podpory
- Dotace

Dobrovolné

- Šetrné způsoby hospodaření

Koncepční

- Pro orgány veřejné správy
- Pro adresáty

Informační

- Katastr nemovitostí
 - Vymezení Bonitovaných Půdně Ekologických Jednotek
- Registr půdy (Land Parcel Information System)
 - Evidence uživatelských vztahů k půdě
 - Informace o kvalitě zemědělské půdy

Přímé aktivity státu

- Pozemkové úpravy
- Sanace starých ekologických zátěží
 - Evidence kontaminovaných míst

Ochrana zemědělského půdního fondu (ZPF)

Základní přírodní bohatství naší země

Nenahraditelný výrobní prostředek umožňující zemědělskou výrobu

Jedna z hlavních složek životního prostředí

- Půda zemědělská
- Půda dočasně neobdělávaná
- Rybníky s chovem ryb nebo vodní drůbeže
- Nezemědělská půda potřebná k zajišťování zemědělské výroby

Institucionální zabezpečení

OCHRANA ZEMĚDĚLSKÉHO PŮDNÍHO FONDU

Ministerstvo životního prostředí

- Česká inspekce životního prostředí
- Obecní úřady obcí s rozšířenou působností
- Krajské úřady
- Správy NP
- Újezdní úřady

ZEMĚDĚLSKÉ HOSPODAŘENÍ

Ministerstvo zemědělství

- Ústřední kontrolní a zkušební ústav zemědělský
- Státní pozemkový úřad
- Státní zemědělský intervenční fond

Zásady ochrany ZPF

Přednostní využívání nezemědělské půdy pro nezemědělské účely

- Kvantitativní ochrana

Racionalizace hospodaření na ZPF

- Kvalitativní ochrana

Minimalizace zásahů do ZPF

- Porovnání

Rekultivace, je-li možná

Ochrana zemědělské půdy – průřezové nástroje

ÚZEMNÍ PLÁNOVÁNÍ

Regulace využívání území v souladu se zásadou udržitelnosti

Součinnost pořizovatelů a projektantů územně plánovací dokumentace a územně plánovacích podkladů s orgány ochrany ZPF

- Stanoviska dotčených orgánů
 - Závazná pro úřady územního plánování a stavební úřady

POZEMKOVÉ ÚPRAVY

- Vytvoření podmínek pro racionální hospodaření vlastníků půdy prostřednictvím
 - prostorového a funkčního uspořádání pozemků
- Zajištění podmínek pro mj.
 - zlepšení životního prostředí
 - ochranu a zúrodnění půdního fondu
 - vodní hospodářství zejména v oblasti snižování nepříznivých účinků povodní a řešení odtokových poměrů v krajině
 - zvýšení ekologické stability krajiny



Základní povinnosti při ochraně zemědělské půdy

Zákaz

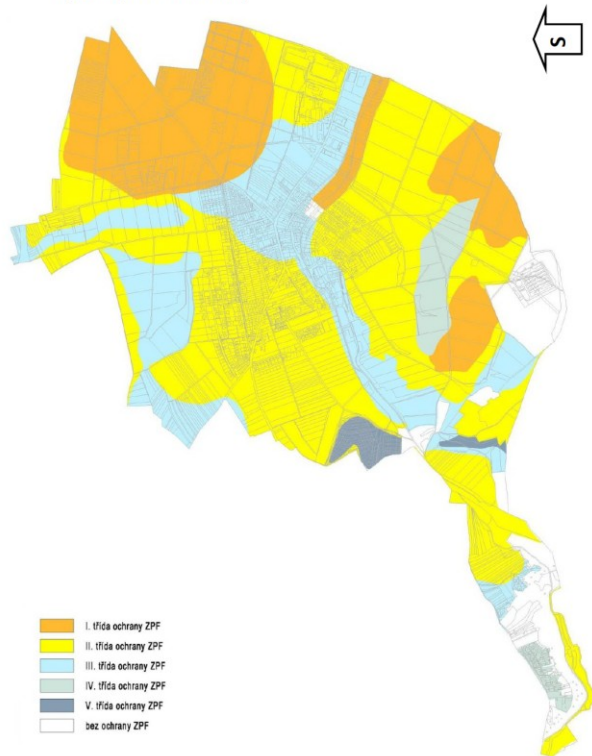
- způsobovat znečištění zemědělské půdy překračováním indikačních hodnot
- vnášet do zemědělské půdy nebo na ni jiné látky nebo přípravky, než umožňují zvláštní právní předpisy
- užívat zemědělskou půdu k nezemědělským účelům bez souhlasu s odnětím ze zemědělského půdního fondu
- způsobovat ohrožení zemědělské půdy erozí překračováním přípustné míry jejího erozního ohrožení
- poškozovat fyzikální, chemické nebo biologické vlastnosti zemědělské půdy jejím zhutňováním, zamokřováním, vysoušením, překrýváním nebo narušováním erozí

Povinnost užívat nebo udržovat zemědělskou půdu v souladu s charakteristikou druhu pozemku, resp. evidencí půdy

- vazba na územní plánování, katastr nemovitostí, pozemkové úpravy, zemědělské hospodaření a podpory

Kategorizace zemědělské půdy

Třídy ochrany ZPF v k. ú. Moravany:



Třídy ochrany I. – V.

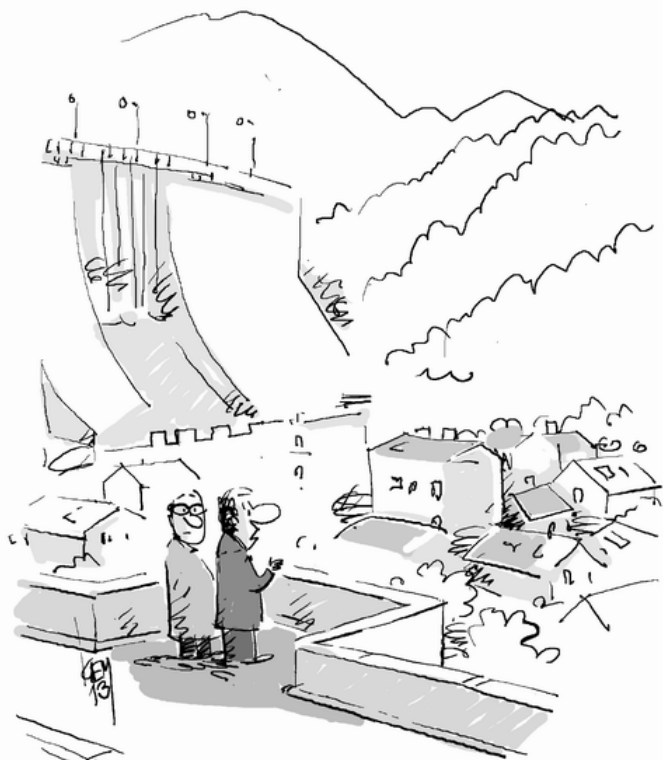
- V návaznosti na přiřazené BPEJ rozdělené dle vyhlášky č. 48/2011 Sb.
- Limity využití půdy v ÚPP

Bonitované Půdně Ekologické Jednotky

- Vyhláška č. 227/2018 Sb.
- Vyjádření hlavních půdních a klimatických podmínek zemědělských pozemků
- Vedení a aktualizace – pozemkový úřad – pozemkové úpravy

Zásady plošné ochrany ZPF

kreslenyvitp.cz



JAK CHCETE ŽÍT V SOULADU S PŘÍRODOU, KDYŽ JEME SI PŮD SEBEZÁCHOVY NECHALI ZALEJT DO BETONU..?

Pro nezemědělské účely je nutno použít především nezemědělskou půdu, nezastavěné a nedostatečně využitě pozemky v zastavěném území nebo na nezastavěných plochách stavebních pozemků staveb mimo tato území, stavební proluky a plochy získané zbořením přežilých budov a zařízení.

Odnětí půdy ze zemědělské půdy

- v nezbytném případě NEZBYTNOST
- přednostně zemědělskou půdu na zastavitelných plochách
- přednostně zemědělskou půdu méně kvalitní dle třídy ochrany ŠETRNOST
- minimalizace odnímané plochy MINIMALIZACE
- opětovné zemědělské využití pozemků/rekultivace DOČASNOST

Zásady plošné ochrany ZPF

Zemědělskou půdu I. a II. třídy ochrany lze odejmout pouze v případech, kdy jiný veřejný zájem výrazně převažuje nad veřejným zájmem ochrany zemědělského půdního fondu.

- VÝJIMKY

Plošná ochrana ZPF v rámci rozhodování v území

Zemědělskou půdu I. a II. třídy ochrany lze odejmout pouze v případech, kdy jiný veřejný zájem výrazně převažuje nad veřejným zájmem ochrany zemědělského půdního fondu.

- VÝJIMKY

□ ODNĚTÍ zemědělské půdy ze zemědělského půdního fondu pro nezemědělské účely

- Trvalé x dočasné
 - Ve vazbě na účel využití = možnost rekultivace a vrácení do ZPF

□ SOUHLAS orgánu ochrany zemědělského půdního fondu

- Záměr, který vyžaduje odnětí zemědělské půdy ze zemědělského půdního fondu, nelze povolit podle zvláštních právních předpisů bez tohoto souhlasu.
- Výjimky (§ 9 odst. 2)

Plošná ochrana ZPF v rámci rozhodování v území

Žádost o souhlas s odnětím zemědělské půdy

- účel zamýšleného odnětí
- vyhodnocení předpokládaných důsledků navrhovaného řešení na ZPF
- zdůvodnění, proč je navrhované řešení z hlediska ochrany zemědělského půdního fondu, životního prostředí a ostatních zákonem chráněných veřejných zájmů nejvýhodnější
- přílohy

Souhlas k odnětí půdy ze ZPF

- dotčené pozemky
- podmínky nezbytné k zajištění ochrany ZPF
- schválení plánu rekultivace
- orientační výše odvodů za odnětí půdy ze ZPF
- vymezení etap u záměrů prováděných po etapách

Právní povaha

- Závazná součást rozhodnutí, která budou ve věci vydána podle zvláštních předpisů
 - Závazné stanovisko dle § 149 SŘ
- Rozhodnutí vydané ve správním řízení, nevyžaduje-li záměr povolení podle jiného právního předpisu

Odvody za odnětí půdy ze ZPF

- ❑ Specifická forma úhrady, jejímž účelem je regulovat rozsah (plochu) půdy odnímané ze zemědělského půdního fondu
 - Motivační, příp. kompenzační funkce
 - Fiskální funkce
 - 55 % státní rozpočet, 15 % SFŽP, 30 % obce (účelová vázanost)
- ❑ Rozhodnutí orgánu ochrany ZPF o výši odvodů po zahájení realizace záměru
 - Skutečný provedený zábor půdy v návaznosti na rozhodnutí podle stavebního zákona
- ❑ Osvobození od platby odvodů
 - Výčet viz § 11a odst. 2 nebo nevyžaduje-li se souhlas

Ochrana ZPF v návaznosti na odnětí

Skrývka svrchní kulturní vrstvy půdy, popřípadě i hlouběji uložené zúrodnění schopné zeminy

- na celé dotčené ploše
- zajištění
 - hospodárné využití
 - řádného uskladnění pro účely rekultivace
 - jejich odvozu a rozprostření na plochy určené orgánem ochrany zemědělského půdního fondu, pokud v odůvodněných případech tento orgán neudělí výjimku z povinnosti provést skrývku uvedených zemin

Protierozní opatření

Provádění prací především v době vegetačního klidu, minimalizace škod

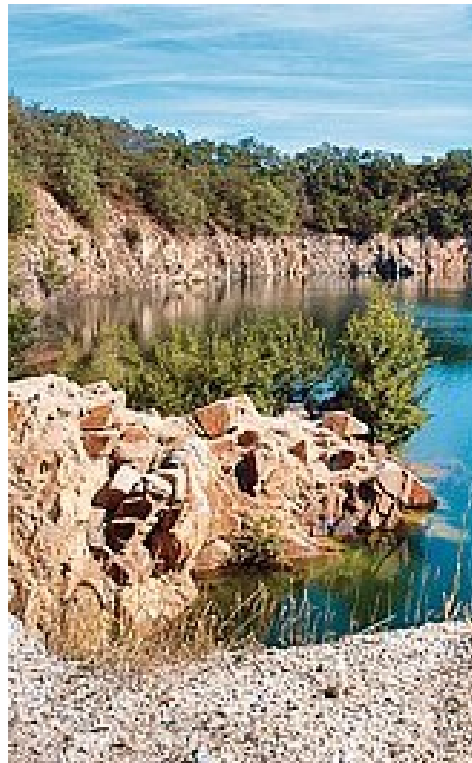
Rekultivace

Druh rekultivace dle způsobu následného využití území

- Zemědělská
- Lesnická
- Vodohospodářská
- Rekreační
- Přírodě blízká
 - „nová divočina“

Plán rekultivace

- Součást souhlasu s odnětím
- Technická a biologická část



Ochrana půdy před erozí

FAKTA

50 % erozně ohrožené půdy

Roční ztráta úrodné půdy 21 mil. Tu = min. 4.3 mld. Kč



Ochrana půdy před erozí

Zákaz způsobovat ohrožení zemědělské půdy erozí

- překračováním přípustné míry jejího erozního ohrožení stanovené prováděcím právním předpisem;
 - přípustná míra erozního ohrožení se stanoví na základě průměrné dlouhodobé ztráty půdy vyjádřené v tunách na 1 ha za 1 rok v závislosti na hloubce půdy

Způsob nápravy při erozním ohrožení volí původce závadného stavu podle prováděcího právního předpisu.

NEEXISTENCE prováděcího právního předpisu – protierozní vyhláška

Ochrana půdy před erozí – stávající nástroje

Zákaz poškozovat fyzikální, chemické nebo biologické vlastnosti zemědělské půdy jejím zhutňováním, zamokřováním, vysoušením, překrýváním nebo narušováním erozí.

V rámci územního plánování či pozemkových úprav

Změna využití zemědělské půdy jen se souhlasem orgánu ochrany ZPF z trvalého travního porostu na ornou půdu

- posouzení fyzikálních nebo biologických vlastností zemědělské půdy, rizik ohrožení zemědělské půdy erozí, včetně polohy údolnic a provedených opatření ke snížení těchto rizik

Regulace zemědělského hospodaření

- V rámci podmíněnosti zemědělských plateb
- V rámci zranitelných oblastí

Ochrana půdy před kontaminací

Zákaz způsobovat znečištění zemědělské půdy překročením indikačních hodnot

- obsahy rizikových látek nebo rizikových prvků v zemědělské půdě, při jejichž překročení dochází k ohrožení zdravotní nezávadnosti potravin nebo krmiv, přímému ohrožení zdraví lidí nebo zvířat při kontaktu s půdou a negativnímu vlivu na produkční funkci zemědělské půdy
- PAU, PCB, DDT, As, Cd, Pb, Cu, ...

Preventivní opatření

- k zabránění úniku pevných, kapalných a plyných látek poškozujících zemědělský půdní fond a jeho vegetační kryt
- při povolování záměrů
- při zacházení se závadnými látkami

Opatření k nápravě – původce závadného stavu

- speciální osevnické postupy,
- agrotechnická a meliorační opatření sledující zlepšení půdních vlastností
- snížení přístupnosti nebo odčerpání rizikových prvků a rizikových látek
- změna druhu pozemku
- nebo uložení preventivních a nápravných opatření v režimu zákona o předcházení ekologické újmy

Evidence informací o kvalitě půdy

Součást LPIS (Land Parcel Information System)

- evidence půdy v režimu zákona o zemědělství

Informace o

- obsahu rizikových prvků a rizikových látek v zemědělské půdě;
- fyzikálních, chemických a biologických vlastnostech zemědělské půdy a
- míře erozního ohrožení zemědělské půdy.

Pořizují orgány ochrany zemědělského půdního fondu

- OÚORP v souvislosti erozním ohrožení
- ČIŽP
- ÚKZÚZ v souvislosti se zákonem o hnojivech
 - Monitoring a agrochemické zkoušení půd

Ochrana půdy při zemědělském hospodaření

Přímá ochrana

- Obecné požadavky zákona o ochraně ZPF
- Povinnost užívat nebo udržovat v souladu s charakteristikou druhu pozemku, příp. v souladu s evidencí půdy
- Požadavky na „vstupy“ do půdy
 - Za znečišťování zemědělské půdy se nepovažuje používání látek a přípravků na zemědělské půdě v souladu se zvláštním právním předpisem
 - Do zemědělské půdy nebo na ni je zakázáno vnášet jiné látky nebo přípravky, než umožňují zvláštní právní předpisy
- Nástroje k ochraně jiných složek životního prostředí
 - Regulace zemědělského hospodaření s ohledem na ochranu vod, ovzduší, biologické rozmanitosti

Ekologické zemědělství

Nepřímá ochrana

- Nástroje společné zemědělské politiky
 - Ekonomická podpora udržitelného způsobu zemědělského hospodaření

„Vstupy“ do půdy

Hnojiva

Pomocné látky

Sedimenty

Upravené kaly z ČOV a septiků

Přípravky na ochranu rostlin

Povinnost používat v souladu se

- zákonem o hnojivech
- zákonem o odpadech
- zákonem o ochraně ZPF
- zákonem o rostlinolékařské péči

Ochrana půdy při zemědělském hospodaření

Přípustná míra znečišťování, příp. znečištění

Obecný zákaz použití, pokud

- vlastnosti pozemků neumožňují rovnoměrné pokrytí,
- způsob jejich použití nevede k rovnoměrnému pokrytí pozemku
- jejich použití může vést k poškození fyzikálních, chemických nebo biologických vlastností pozemku nebo pozemků sousedících, příp. i jeho širšího okolí,
- půda, na kterou mají být použity, je zaplavená, přesycená vodou, pokrytá vrstvou sněhu vyšší než 5 cm, nebo promrzlá tak, že povrch půdy do hloubky 5 cm přes den nerozmrzá

Evidenční povinnost o použití

Specifická pravidla pro používání hnojiv ve zranitelných oblastech (§ 33 zákona o vodách)

- Vymezení provádí MŽP na základě identifikace povrchových nebo podzemních vod znečištěných nebo ohrožených dusičnany ze zemědělských zdrojů

Odpovědnost a „vstupy“ do půdy

V režimu zákona o ochraně ZPF

- Česká inspekce životního prostředí
- Přestupky a správní trestání
- Opatření k nápravě

V režimu zákona o hnojivech

- Ústřední kontrolní a zkušební ústav zemědělský
- Přestupky a správní trestání
- Zvláštní opatření
 - zákaz použití hnojiva, upraveného kalu nebo sedimentu

Ochrana půdy při zemědělském hospodaření – nepřímá ochrana

Společná zemědělská politika

Projev principu integrace a ekonomické stimulace

Přímé podpory z Evropského zemědělského záručního fondu

- Zajištění stabilního příjmu zemědělci
- Vázanost na udržitelný způsob hospodaření

Dotace z Evropské zemědělského fondu pro rozvoj venkova

- Podpora opatření programů rozvoje venkova nad rámec zákonných požadavků, mj.
 - Agroenvironmentálně-klimatická opatření
 - Ekologické zemědělství





Ekologické zemědělství

Alternativní způsob zemědělského hospodaření

- spojuje osvědčené environmentální postupy, vysokou úroveň biologické rozmanitosti, ochranu přírodních zdrojů, uplatňování přísných norem pro dobré životní podmínky zvířat a způsob produkce
- v souladu s požadavky určitých spotřebitelů, kteří upřednostňují produkty získané za použití přírodních látek a procesů
- cíle – zásady – pravidla

Ekonomické nástroje

- Dotace v rámci Programu rozvoje venkova – Opatření „Ekologické zemědělství“
- Národní dotace

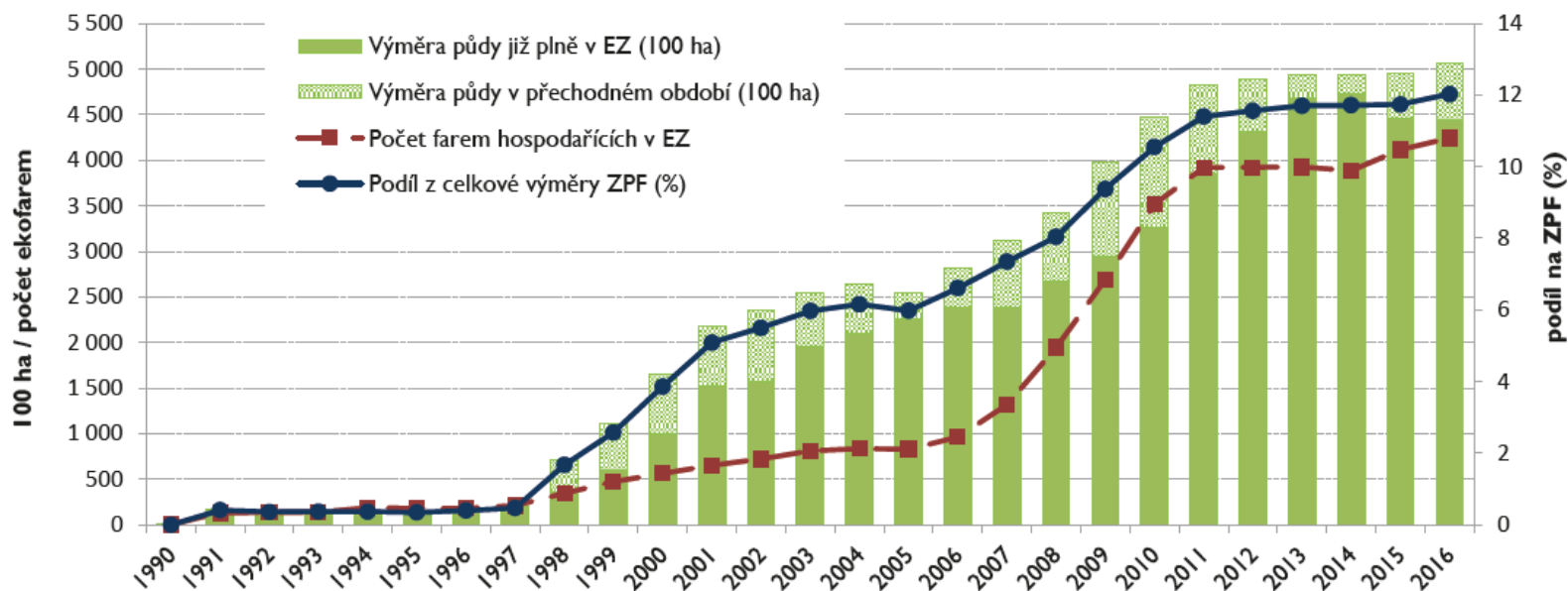
Kontrola a dozor

- Ministerstvo zemědělství prostřednictvím pověřených právnických osob + ÚKZÚZ, ...

Právní rámec

- Nařízení Rady č. 834/2007
- Nařízení Komise č. 889/2008 (prováděcí)
- Zákon č. 242/2000 Sb.
 - Prováděcí vyhláška
 - Metodické pokyny
- Od roku 2021 nařízení EP a Rady č. 848/2018

Graf I Vývoj celkové výměry půdy a počtu farem v EZ a podílu na celkovém ZPF (1990–2016)



Zdroj: MZe a REP (údaje vždy k 31. 12. daného roku); zpracoval ÚZEI.

Obecné zásady ekologické produkce

vhodné plánování a řízení biologických postupů založených na ekologických systémech využívajících vlastní přírodní zdroje způsoby, které:

- využívají živé organismy a mechanické způsoby produkce,
- provozují pěstování plodin a živočišnou produkci vázané na půdu nebo akvakulturu, která jsou v souladu se zásadou udržitelného využívání rybolovných zdrojů,
- vylučují používání GMO a produktů získaných z GMO či získaných za použití GMO s výjimkou veterinárních léčivých přípravků,
- jsou založeny na posouzení rizik, a případně na použití bezpečnostních a preventivních opatření;

omezení využívání vnějších vstupů. Pokud je využití vnějších vstupů nutné nebo pokud neexistují vhodné řídicí postupy nebo způsoby, omezí se na:

- vstupy z ekologické produkce,
- přírodní látky nebo látky z nich odvozené,
- minerální hnojiva s nízkou rozpustností;

použití syntetických chemických látek je přísně omezené na výjimečné případy

v případě potřeby úprava pravidel ekologické produkce s ohledem na hygienickou situaci, regionální rozdíly v podnebných a místních podmínkách, stupeň rozvoje a zvláštní chovatelské postupy.

Ochrana lesní půdy

PRÁVNÍ RÁMEC

- Zákon o lesích
- Zákon o ochraně přírody a krajiny
- Zákon o hnojivech

INSTITUCIONÁLNÍ ZAJIŠTĚNÍ

- Ministerstvo zemědělství
 - Orgány státní správy lesů
 - Ústřední kontrolní a zkušební ústav zemědělský
- Ministerstvo životního prostředí
 - Správy národních parků
 - Česká inspekce životního prostředí
- Ministerstvo obrany
 - Vojenský lesní úřad

Pozemky určené k plnění funkcí lesa (PUPFL)

☐ Lesní pozemky

- pozemky s lesními porosty
- plochy, na nichž byly lesní porosty odstraněny za účelem obnovy,
- lesní průseky a nezpevněné lesní cesty, nejsou-li širší než 4 m,
- pozemky, na nichž byly lesní porosty dočasně odstraněny na základě rozhodnutí orgánu státní správy lesů.

☐ Jiné pozemky, pokud nejsou součástí ZPF a jestliže s lesem souvisejí nebo slouží lesnímu hospodářství

- zpevněné lesní cesty, drobné vodní plochy, ostatní plochy,
- pozemky nad horní hranicí dřevinné vegetace (hole),
 - s výjimkou pozemků zastavěných a jejich příjezdních komunikací,
- lesní pastviny a políčka pro zvěř.

☐ Pozemky, které nejsou uvedeny, může orgán státní správy lesů na návrh vlastníka pozemku nebo s jeho souhlasem prohlásit rozhodnutím za pozemky určené k plnění funkcí lesa.

Ochrana lesní půdy

- Kategorizace lesů dle převažujících funkcí produkční/mimoprodukční
 - Lesy hospodářské
 - Lesy ochranné
 - (např. lesy na mimořádně nepříznivých stanovištích)
 - Lesy zvláštního určení
 - (např. lesy se zvýšenou funkcí půdoochrannou)

- Obecné povinnosti
 - Prevenční
 - Každý si musí počínat tak, aby nedocházelo k ohrožování nebo poškozování lesů
 - Zákaz využití k jiným účelům
 - Odpovědné a racionální obhospodařování

Ochrana PUPFL

OCHRANA PŘED ZNEČIŠTĚNÍM

- ❑ Zákaz některých činností (např. odhazování odpadků, narušování půdního krytu)
- ❑ Povinnost při hospodaření
 - používat výhradně biologicky odbouratelné oleje k mazání řetězů motorových pil a biologicky odbouratelné hydraulické kapaliny
- ❑ Povinnost při jiných činnostech
 - provádět opatření k zabránění nebo zmírnění škodlivých následků použití nebo produkce látek poškozujících nebo ohrožujících les

OCHRANA PŘED EROZÍ

- ❑ Výstavba a údržba lesní dopravní sítě a ostatních zařízení, provádění průseků v lese nesmí působit ohrožení stability lesních porostů, zvýšené nebezpečí eroze nebo nepřiměřené poškození půdy a vodního režimu
- ❑ Povinnost výsadby minimálního podílu melioračních a zpevňujících dřevin při obnově porostu
- ❑ Meliorace a hrazení bystřin

Ochrana PUPFL a „vstupy“ do půdy

Podmínky pro používání hnojiv a pomocných látek, kalů

Podmínky pro používání přípravků na ochranu rostlin

- Viz výše

Zjišťování půdních vlastností lesních pozemků a vlastností vegetačních orgánů lesních dřevin

- za účelem přípravy návrhů na ozdravná opatření a úpravu vodního režimu v lesích

Odnímání pozemků určených plnění funkcí lesa

Veškeré PUPFL musí být účelně obhospodařovány

- využití k jiným účelům je zakázáno
- o výjimce z tohoto zákazu může rozhodnout orgán státní správy lesů na základě žádosti vlastníka lesního pozemku nebo ve veřejném zájmu

Zásady pro využití PUPFL k jiným účelům

- Přednostní využití méně významných
- Minimalizace
- Prevence

Povinnosti při

- zpracování územně plánovací dokumentace, návrhů na stanovení dobývacích prostorů a projektové dokumentace staveb
- provádění stavebních, těžebních a průmyslových činností a geologického a hydrogeologického průzkumu

Odnímání pozemků určených plnění funkcí lesa

Administrativní nástroje

- Stanovisko, závazné stanovisko
 - Orgán státní správy lesů jako dotčený v řízeních podle zvláštních předpisů, dotýkají-li se zájmů chráněných zákonem o lesích
- Rozhodnutí o odnětí nebo omezení využívání PUPFL
 - Odnětí nebo omezení
 - Trvalé nebo dočasné
 - Na žádost

Ekonomické nástroje

- Poplatek za odnětí
 - Stanovení výše součástí rozhodnutí o odnětí nebo omezení
 - 40 % obci (vázaný), 60 % SFŽP

Děkuji za pozornost...

