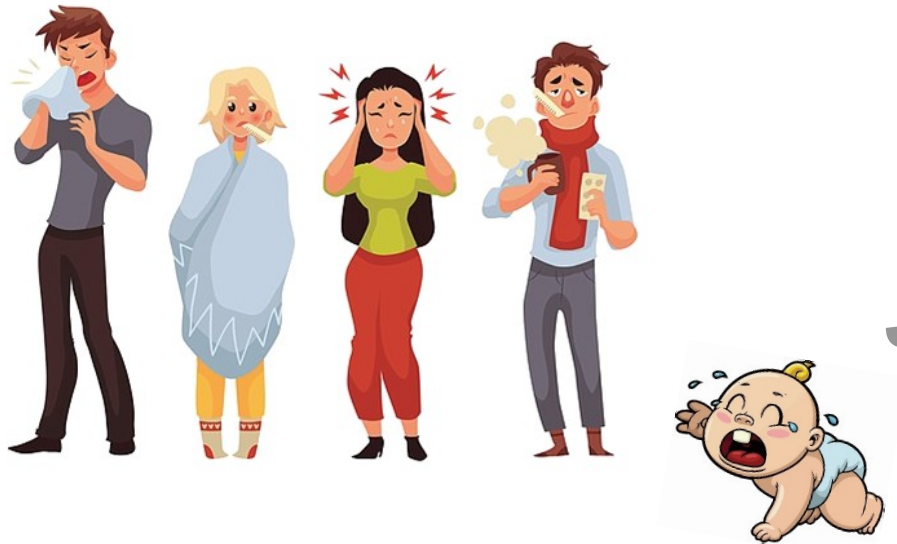


# NEMOCENSKÉ POJIŠTĚNÍ



Jakub Halíř

## Základní charakteristika

- určeno k zajištění osob ekonomicky aktivních a chrání je při ztrátě příjmu z ekonomické aktivity v důsledku krátkodobých sociálních událostí
- z hlediska postavení státu v NP se jedná o státní zabezpečení
  - stát provádí svými orgány
  - financuje přes státní rozpočet
- z hlediska postavení jednotlivce se jedná o princip pojišťovací

## Prameny

- zákon č. 187/2006 Sb., o nemocenském pojištění
  - v jednom předpise i úprava institucionální a procesní včetně posuzování zdravotního stavu
  
- zákon č. 589/1992 Sb., o pojistném na sociální zabezpečení a příspěvku na státní politiku zaměstnanosti

## Osobní rozsah

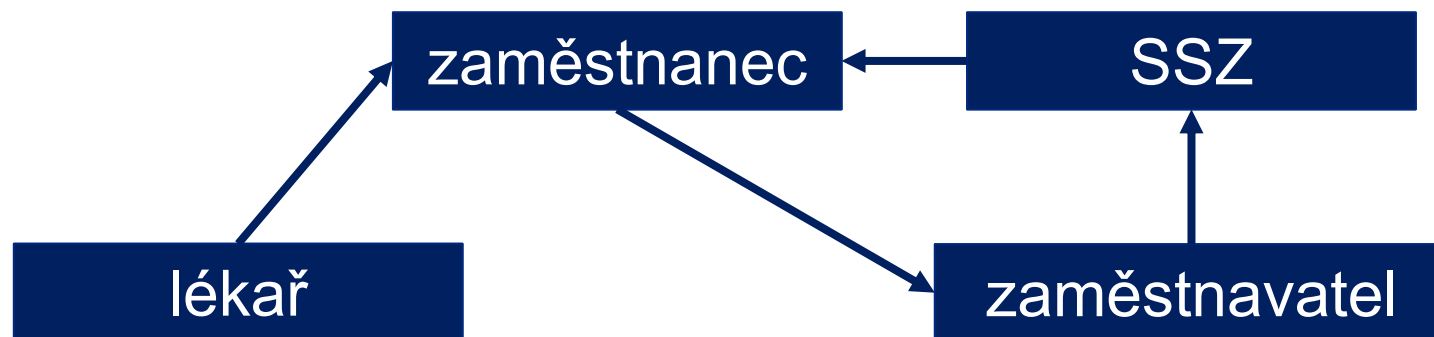
### ▪ **zaměstnanci**

- § 5 písm. a)
- povinná účast
- výkon zaměstnání v ČR + rozhodný příjem
- dohody o pracích konaných mimo pracovní poměr

### ▪ **OSVČ**

- vymezení podle zákona č. 155/1995 Sb., o důchodovém pojištění
  - dobrovolná účast
- 
- zánik pojištění
  - ochranná doba a čekací doba OSVČ

## Subjekty



- pojistný a dávkový vztah

## Věcný rozsah

- **nemocenské**
  - dočasná pracovní neschopnost a karanténa
- **peněžitá pomoc v mateřství**
  - těhotenství a mateřství
- **dávka otcovské poporodní péče ("otcovská")**
  - péče o dítě otcem
- **ošetřovné**
  - ošetřování člena domácnosti nebo péče o dítě
- **dlouhodobé ošetřovné**
- **vyrovnávací příspěvek v těhotenství a mateřství**

## Dávkové schéma a dávková formule

- **Dávkové schéma**

- soubor podmínek pro vznik nároku na dávku

- **Dávková formule**

- podpůrčí doba
- dávka za kalendářní dny
- rozhodné období
- redukce

$$\text{denní vyměřovací základ} = \frac{\text{započitatelný příjem v rozhodném období}}{\text{kalendářní dny připadající na rozhodné období}}$$

redukční hranice		NEM, OŠE	PPM
I.	0 - 1 090	90 %	100 %
II.	1 090 - 1 635	60 %	60 %
III.	1 635 - 3 270	30 %	30 %

## Projevy v zákoníku práce

- překážka na straně zaměstnance
- náhrada mzdy nebo platu
- ochrana zaměstnance
- rodičovská dovolená
- rozdíl ve vzniku pracovního a pojistného poměru



## Nemocenské

- dočasná pracovní neschopnost nebo karanténa
- podpůrní doba 380 dní + možnost prodloužení
- vyplácí se od 15. dne ve výši:
  - 60% DVZ do 30. dne,
  - 66% DVZ od 31. dne do 60. dne,
  - 72% DVZ od 61. dne.
  - + možnost krácení a odnětí

## Peněžitá pomoc v mateřství

- těhotenství a mateřství
  - podpůrní doba
    - od počátku 6. týdne (nejdříve 8. týdne) před datem porodu
    - základní – 28 týdnů
    - zvláštní – 37 týdnů (vícečetný porod)
    - minimální – 14 týdnů
    - zvláštní u převzetí dítěte do péče (22 týdnů nebo 31 týdnů)
  - 70 % DVZ
- + rodičovský příspěvek od úřadu práce – 220 000 Kč

## Ošetřovné

- ošetřování nemocného dítěte mladšího 10 let
- péče o dítě mladší 10 let
- ošetřování jiného nemocného člena domácnosti
- podpůrná doba
  - obecná – 9 kalendářních dnů
  - zvláštní – 16 kalendářních dnů u osamělého zaměstnance, který pečuje o dítě ve věku 16 let
- 60 % DVZ

## Dlouhodobé ošetrovné a otcovská

- **Dlouhodobé ošetrovné**
- hospitalizace ošetrované osoby 7 dní
- vztah mezi ošetrovanou a ošetřující
- podpůrní doba 90 dní
- 60 % DVZ
  
- **Otcovská**
- podpora a motivace otců k zapojení se do péče o novorozené dítě a rozvoj vztahů v rámci rodiny
- podpůrní doba 7 dní
- 70 % DVZ

## Dávková formule

### ▪ nemocenské

- první 3 dny bez náhrady – karenční doba (*od 1.7.2019 zrušeno*)
- prvních 14 dní náhrada mzdy nebo platu
- 15. - 30. den maximálně 1 080 Kč (60 % DVZ)
- 31. - 60. den maximálně 1 188 Kč (66 % DVZ)
- od 61. dne maximálně 1 296 Kč (72 % DVZ)

- roční příjem 480 000 Kč → měsíční 40 000 Kč → denní 1 315,07 Kč

$$\text{denní vyměřovací základ} = \frac{\text{započitatelný příjem v rozhodném období}}{\text{kalendářní dny připadající na rozhodné období}}$$

- z 1 090,- Kč 90 % = 981 Kč
- z 1 090 do 1 315 Kč 60 % = 135,04 Kč
- celkem 1 117 Kč
- **nemocenské 671, 738 a 805 Kč**

redukční hranice		NEM, OŠE
I.	0 - 1 090	90 %
II.	1 090 - 1 635	60 %
III.	1 635 - 3 270	30 %

## Pojistné

- poplatníci
    - zaměstnanci
    - zaměstnavatelé
    - OSVČ
- $$P = VZ * PS$$
- kde VZ je vyměřovací základ a PS procentní sazba.
- plátcí
    - zaměstnavatelé
    - OSVČ
  - pojistné 2,3 % (*od 1.7.2019 bude 2,1 %*)
  - 25 % z toho 2,3 % na NP, 21,5 % na DP a 1,2 % na státní politiku zaměstnanosti
  - + 6,5 % za zaměstnance