

Vinohradnictví

JUDr. Jana Tkáčiková, Ph.D.

Zadání – Jak se stát vinohradníkem?

1. Najděte vhodný pozemek. Dle jakých kritérií by měl být vybírán pozemek vhodný k výsadbě vinice určené pro komerční produkci hroznů?

2. Zajistěte si právní důvod k jeho užívání. Jaké podstatné náležitosti by mělo obsahovat (vybrané) relevantní právní jednání?

3. Zajistěte si potřebná povolení, příp. další správní akty k výsadbě vinice a pěstování révy na vinici za účelem produkce vinných hroznů. Vytvořte časovou osu obsahující názvy relevantních správních aktů včetně příslušných orgánů státní správy a odkazů na právní úpravu.

4. Zajistěte si potřebné prostředky finanční podpory k vinohradnictví. Uveďte relevantní ekonomické nástroje pro vinohradnictví (výčet s uvedením relevantního právního předpisu) včetně subjektů je poskytujících. Které z nich můžete uplatňovat v rámci Jednotné žádosti?

Vinohradnictví a jeho specifika

Réva

- Rostlina rodu *Vitis* L.
 - k produkci moštových nebo stolních odrůd vinných hroznů druh *Vitis vinifera* L. (ušlechtilá réva vinná)
- Trvalá kultura

Vinohradnictví

- 1. výsadba a pěstování révy na vinici za účelem produkce vinných hroznů, případně révových roubů
- 2. sklizeň vinných hroznů nebo révových roubů
- 3. výsadba a pěstování révy podnožové, za účelem produkce podnožových řízků
- 4. produkce révových sazenic

Pěstitel

- Osoba provozující vinohradnictví na vinici

Vinice/vinohrad

- Pro účely zákona o vinohradnictví a vinařství
- Zemědělsky obhospodařovaná půda souvisle osázená keři révy jednoho pěstitele o celkové výměře větší než 10 arů,
 - již na základě písemné žádosti pěstitele podané po 1. lednu 2001 Ústřednímu kontrolnímu a zkušebnímu ústavu zemědělskému Ústav přidělil nebo přidělí registrační číslo nebo registrační čísla
- Vinice o celkové výměře menší než 10 arů je vinicí,
 - pouze má-li na základě písemné žádosti pěstitele podané po 1. lednu 2001 Ústavem přiděleno registrační číslo
- Vinice vyklučená,
 - k níž nebylo Ústavem uděleno právo na opětovnou výsadbu
- Pozemek rovnoměrně a souvisle osázený keři vinné révy opatřený opěrným zařízením, včetně plochy souvisejícího manipulačního prostoru, který netvoří součást cesty.
 - Pro účely katastru nemovitostí
- Zemědělsky obhospodařovaná půda s trvalou kulturou, která je rovnoměrně a souvisle osázena keři vinné révy, a opatřena opěrným zařízením, které musí být nainstalováno nejpozději do 2 let od výsadby.
 - Pro účely evidence půdy

Další důležité pojmy

Stanovená pěstitelská oblast

- Vinařská oblast Čechy
- Vinařská oblast Morava

Vyhláška č. 254/2010 Sb., kterou se stanoví seznam vinařských podoblastí, vinařských obcí a viničních tratí

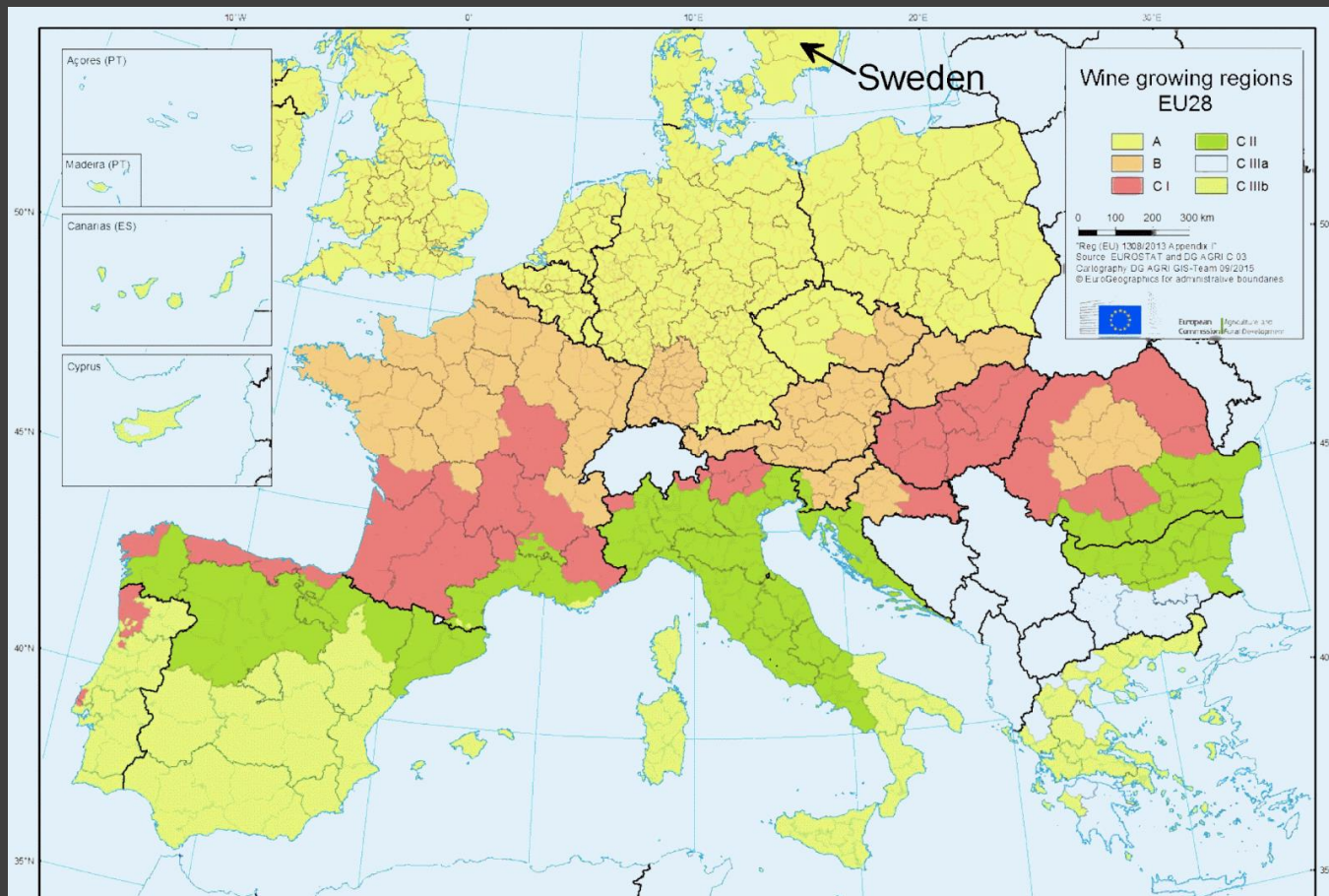
- Vinařské podoblasti
- Vinařské obce = základní jednotka geografického rozdělení území, na kterém je schváleno pěstování vinné révy
- Viniční tratě = pozemek či pozemky, na kterých se nachází vinice

Vinice vhodné pro jakostní víno stanovené oblasti

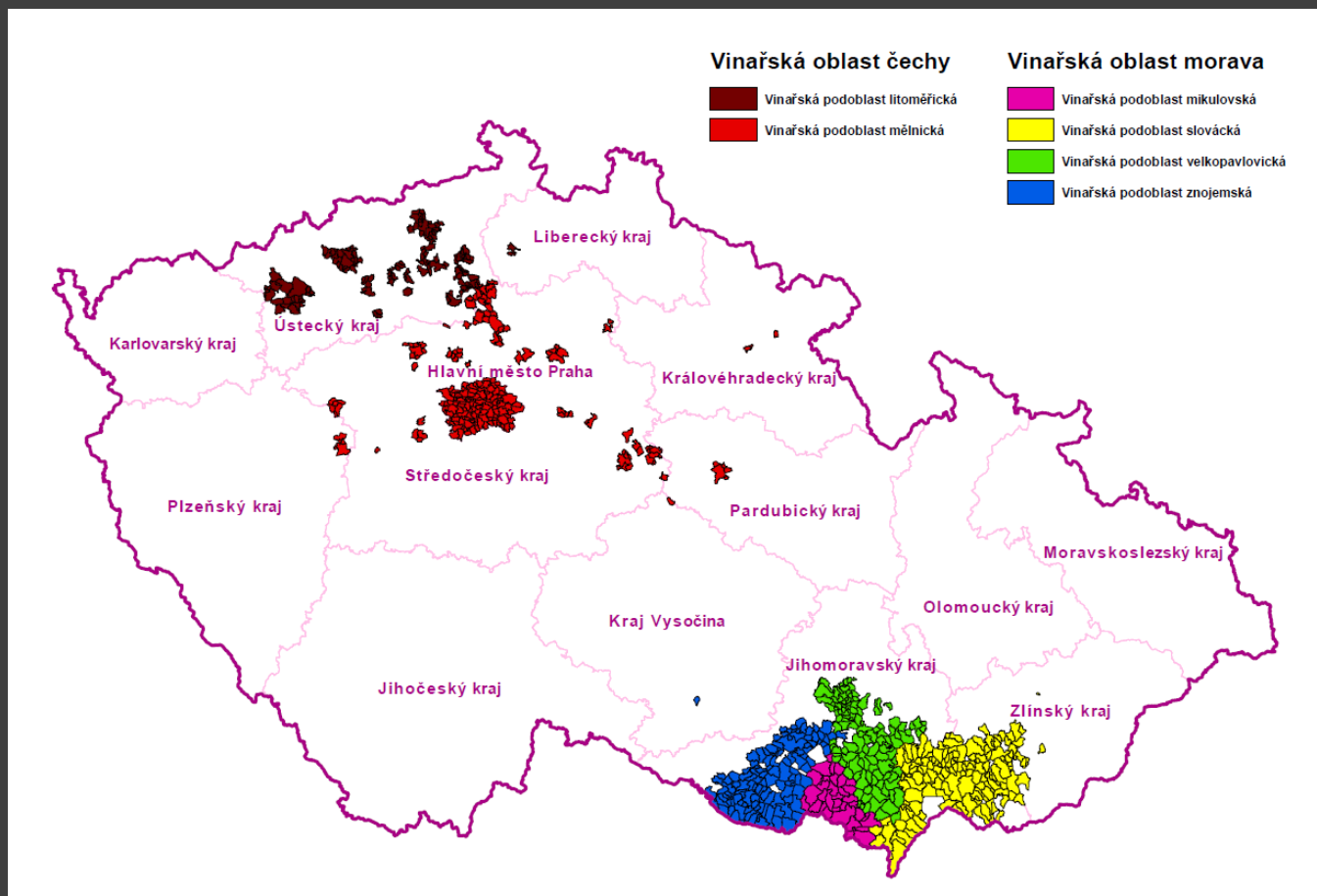
- vinice ve viničních tratích, které jsou osázené odrůdami révy zapsanými v seznamu odrůd
- NE vinice neobdělávané, podnožové nebo určené pro pokusné účely

Vinice ve viniční tratích osázené jinými než zapsanými odrůdami

- Povinnost vyklučit
- Výjimky pro vinice, které nejsou určeny pro výrobu vína, pro vinice pro vědecké a výzkumné účely, pro vinice, z nichž je produkce určena výhradně ke spotřebě domácnosti vinaře



Stanovené
pěstitelské
(vinařské) oblasti,
[https://vinarium-
brno.cz/proc-mame-v-
cesku-dve-vinarske-
oblasti/](https://vinarium-brno.cz/proc-mame-v-cesku-dve-vinarske-oblasti/)



Vinařské podoblasti

http://eagri.cz/public/web/file/625200/Vinarske_oblasti.pdf

Veřejný registr půdy

s vyznačením viničních tratí navrhovaných, schválených, účinných i historických



Nástroje regulace

„Správa produkčního potenciálu“

- [Registr vinic](#)
- Systém výsadbových práv (do 31. 12. 2015)
 - Přechodná ustanovení
 - převod udělených, ale nevyužitých práv na výsadbu na žádost pěstitele na povolení pro výsadbu do 31. 12. 2020
- Systém povolení pro výsadbu révy
 - Od 1. 1. 2016 (účinnost novely zákona od 1. 4. 2017)
 - Výjimky pro vinice šlechtitelské a roubové, pro vlastní spotřebu, při vyvlastnění

Kontrola a dozor v oblasti vinohradnictví

- [Ústřední kontrolní a zkušební ústav zemědělský](#)
 - Vedení registru
 - Povolování výsadby

System povolení pro výsadbu révy (celounijní pro období 1.1.2016 – 31.12.2030)

Převod výsadbového práva na povolení (žádost o převedení do roku 2020, využitelnost do 2023)

Povolení pro novou výsadbu révy § 8 (žádost do 28. 2. kalendářního roku)

- Omezený rozsah – ochranný mechanismus
- Pouze na výsadbu vinic v oblastech způsobilých pro produkci vín s chráněným označením původu nebo chráněným zeměpisným označením
- Přednostní udělení povolení
 - Skončení období pokusů nebo produkce roubů
 - Pozemky součástí viniční tratě
 - Pozemky mimo viniční tratě
- Povinnost vysázet do 3 let

Povolení pro opětovnou výsadbu révy § 9

- Povinnost oznámit záměr klučení – kontrola osázené plochy ÚKZÚZ
- Žádost ve výměře, jako je osázená plocha vinice, která byla vyklučena, do konce 2. roku po vyklučení
- Povinnost vysázet do 3 let

Předběžné povolení pro opětovnou výsadbu révy § 9

- Žádost ve výměře, která bude vyklučena (např. v souvislosti s restrukturalizací)
- Rozhodnutí o povinnosti vyklučit do 4 let od výsadby nové vinice

Výsadba vinice

Změna druhu pozemku

- Soulad s územně plánovací dokumentací
- Územní rozhodnutí o změně využití území
 - Příp. územní rozhodnutí o umístění stavby
 - Pro konstrukci vinice a oplocení pozemků

Registrace vinice – registrační číslo

- Obligatorní = Výměra větší než 10 arů
- Fakultativní = Výměra menší než 10 arů
- Povinnost požádat o registraci do 30 dnů od výsadby vinice
 - Povinnost doložit právní titul k užívání pozemku
 - Výsadba vinice na pozemku neznámého vlastníka § 9 odst. 4

Registr vinic (neveřejný)

- Vede ÚKZÚZ

Důsledky nepovolené výsadby

Výsadba v rozporu s nařízením EU nebo zákonem

- Nápravné opatření
 - Povinnost vyklučit
- Pokuta za přestupek
 - Za nepovolenou výsadbu
- Sankce a náhrada nákladů za neprovedení klučení v důsledku nepovolené výsadby
 - Nařízení EU 2018/273 čl. 46
- Nemožnost uplatnění podpory

Nevyužití povolení k výsadbě

- Pokuta
- ALE mimořádná opatření pro rok 2020 a 2021 = zrušení sankcí a ztrát práv (informace dostupná z <http://eagri.cz/public/web/ukzuz/portal/trvale-kultury/mimoradna-opatreni-ek-vinice.html>)

Finanční podpory

Národní

- [Národní dotace vyplývající ze zákona o zemědělství](#)
 - Dle rozpočtu Mze, např. podpora vybudování kapkové závlahy, podpora ozdravování polních a speciálních plodin
- Podpory z prostředků Vinařského fondu (propagace)
- [Podpory poskytované Podpůrným a garančním rolnickým a lesnickým fondem, a.s.](#)
 - Dotace části úroků z úvěrů, pro sadbový materiál révy vinné související s výsadbou nových vinic, pro nákup půdy
 - Podpora pojištění plodin
 - Úvěry, garance

Unijní

- [Podpory v rámci SOT s vínem](#)
 - Restrukturalizace a přeměna vinic = změna odrůdové skladby vinice, přesun vinice do svahu, technika zlepšující obhospodařování vinic
 - Přednostně podporováni mladí vinohradníci a vinaři a ekologicky a krajínově významné pěstební lokality, které mají tradiční a historickou vazbu na výnosy českých králů v oblasti vinohradnictví
- V rámci jednotné žádosti
 - Podpory v rámci jednotné platby na plochu
 - Podpory agroenvironmentálně-klimatických opatření