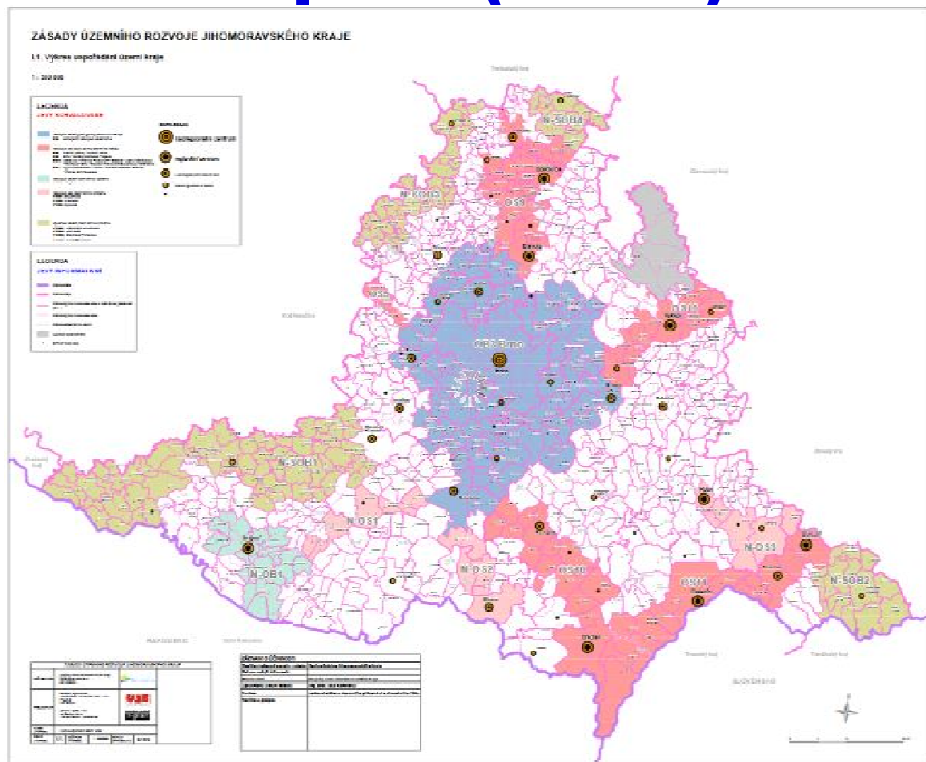


**MUNI
LAW**

Stavební právo a životní prostředí, posuzování vlivů na životním prostředí

Mgr. Matěj Mrlina

Koncepce (SEA) vs. Záměry (EIA)



Posuzování vlivů na ŽP

Základ v právu EU - směrnice EIA, SEA, NATURA 2000 směrnice (naturové hodnocení), směrnice o INFO o ŽP

KONCEPCE

- SEA – Strategic Environmental Assessment
 - Řešíme ještě jen věci na papíře – proč a jestli něco dělat
 - Směřujeme na plány, programy politiky, strategie – to jsou koncepce - a jejich případný vliv na ŽP

ZÁMĚRY

- EIA – Environmental Impact Assessment
 - Řešíme už reálné věci, které mají vzniknout – zda a jak to lze zrealizovat
 - Směřuje na realizaci projektů, které mohou mít vliv na ŽP

Rozdíl mezi SEA a EIA

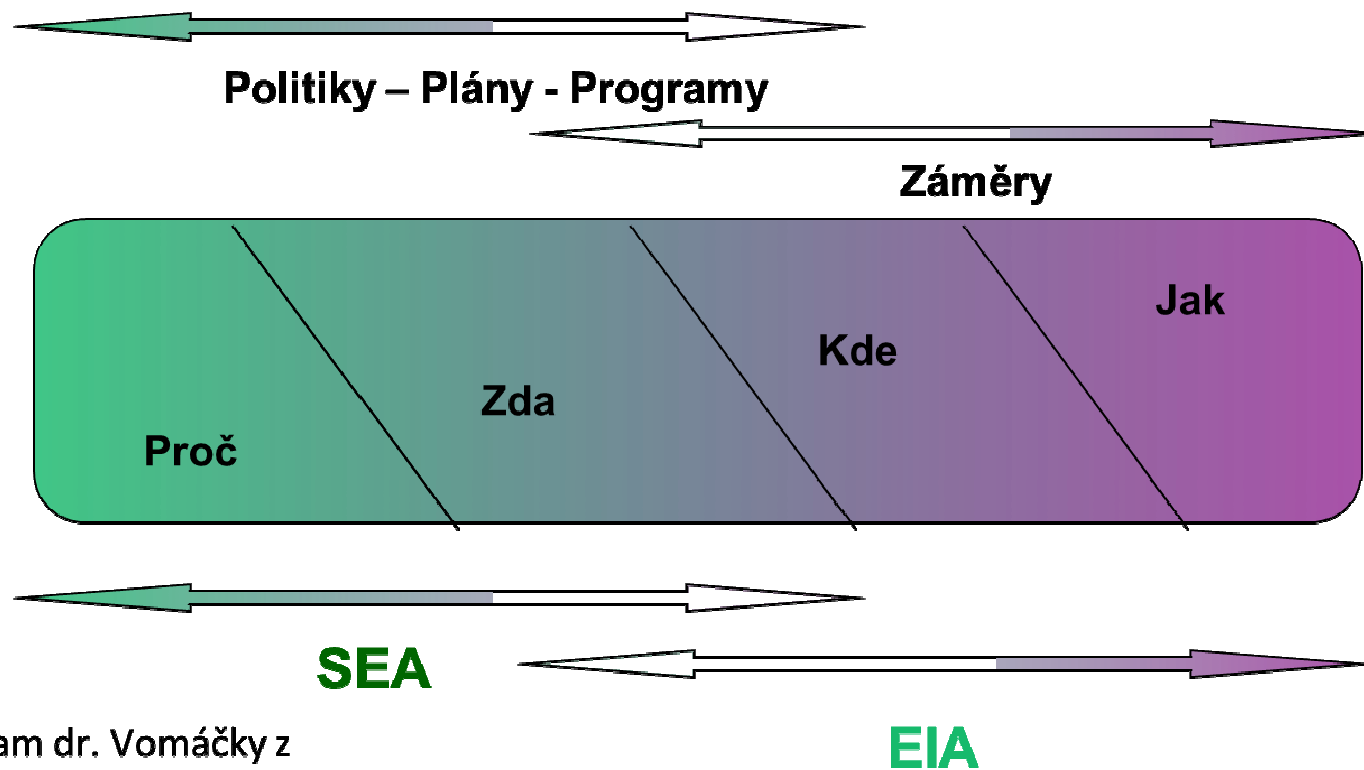


Diagram dr. Vomáčky z
přednášky 20. 10. 2021

Co posuzujeme?

Posuzování !!!Ve vzájemných souvislostech a působení!!!

- Posuzujeme vlivy na obyvatelstvo a veřejné zdraví
- Posuzujeme vlivy na životní prostředí
 - Na živočichy a rostliny
 - Ekosystémy a biologickou rozmanitost (EU!)
 - Krajinu
 - Půdu
 - Vodu
 - Ovzduší
 - Klima
 - Přírodní zdroje
 - Hmotný majetek a kulturní dědictví
- Proč? Získat objektivní odborný podklad pro vydání navazujících rozhodnutí a přispět k trvale udržitelnému rozvoji

POJMY

Důležité pojmy

- Koncepce
 - Strategie, plán, programy z dílny a schvalované OVS
- Záměr
 - To, co je uvedeno v příloze č. 1
 - To, co podle stanoviska OOPK může samo, nebo v synergii s něčím jiným, mít významný vliv na předmět ochrany podle ZOPK nebo NATURA 2000 (EVL, PO)
- Příslušný orgán x Dotčený orgán
 - Ten kdo vede proces SEA/EIA – MŽP nebo KÚ
- Veřejnost x dotčená veřejnost
 - „lidé“ xxx Ten, kdo může být ve výsledku rozhodnutím založeným na EIA dotčen na svých PaPO anebo PO s cílem ochrany ŽP nebo veř. zdraví, nepodniká, existující alespoň 3 roky nebo podporovaná aspoň 200 os.
- Posouzení vlivů
 - Proces od zpracování dokumentace do zpracování stanoviska EIA (NE oznámení)
- Navazující řízení
 - Řízení o záměru, který podléhá EIA (složková řízení, IPPC...)

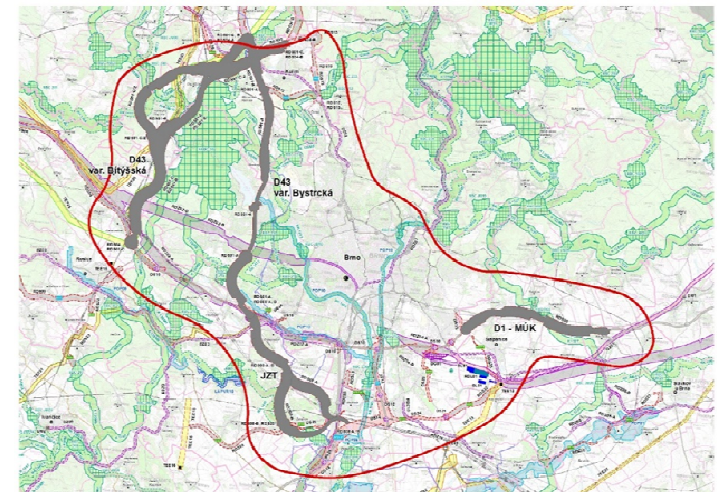
Posuzování vlivů koncepcí na ŽP

- Cca 500 koncepcí v ČR, které podléhají
- Rozlišujeme „malou“ a „velkou“ SEA

Zjišťovací řízení
(„malá SEA“)

Posouzení vlivů
(„velká SEA“)

- Zjišťovací řízení má 2 významy
 - Obecně – upřesnění obsahu a rozsahu vyhodnocení vlivů „scoping“
 - Speciálně – u určitých koncepcí se v něm rozhoduje, jestli koncepce půjde do velké SEA (zda může mít významný vliv) „screening“
- Druhy koncepcí a jak se s nimi nakládá
 - K. podle §10a/1/a – velká SEA vždy – stanovují rámec pro záměry, zpracované pro urč. činnosti, ty, kde OOPK nevyloučí významný vliv
 - K. podle §10a/1/b – malá SEA a uvidí se - podle a), pokud je územím pouze 1 nebo několik obcí a využití území má jen místní význam
 - K. podle §10a/1/c – malá SEA a uvidí se – změny koncepcí podle a) a b)



Posuzování vlivů koncepcí na ŽP

- **KONCEPE NEPODLÉHAJÍCÍ**

- obrana státu,
- mimořádné události,
- finanční a rozpočtové,
- koncepce „privátní“ – např. strategie rozvoje podniku

- **SPECIÁLNÍ POSUZOVÁNÍ**

- Koncepce v oblasti územního plánování + PÚR
- Stanoveno §10i > postup dle StZ – MŽP/KÚ stanoví požadavky na vyhodnocení vlivů na ŽP a návrhy variant

- Jak se posuzuje? Zjištění, popis a zhodnocení vlivů v případě provedení i neprovedení koncepce a jejich cílů (v rámci období, na které se koncepce přijímá a má realizovat)

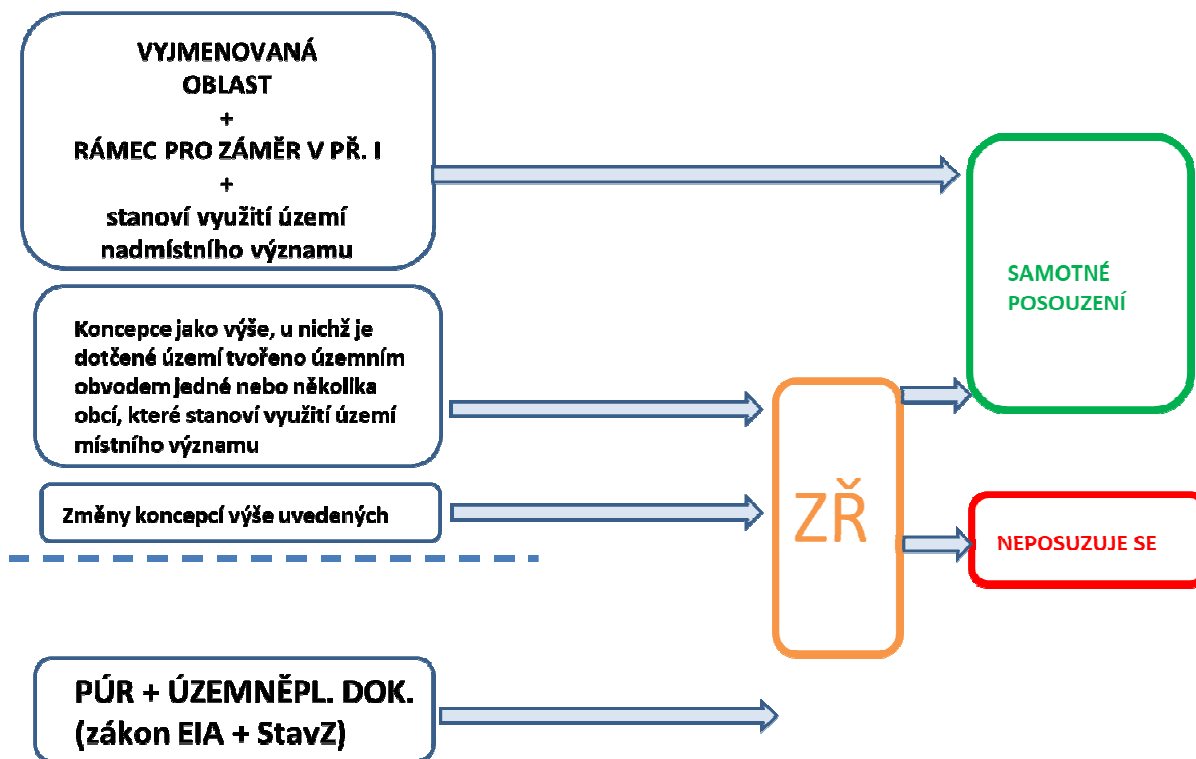
Posuzování vlivů koncepcí na ŽP

- Příslušnost
 - MŽP
 - Koncepce zasahující na území více krajů/celého státu
 - Mezistátní posuzování
 - Stanoviska k posouzení vlivů při provádění PÚR, ÚRP, ZÚR
 - DO pro jejich pořizování > vydávání stanoviska
 - KÚ
 - Koncepce v rámci území jednoho kraje (není-li součástí mezistátního)
 - Stanoviska k posouzení vlivů při provádění ÚP
 - DO při pořizování > stanovisko

Jak posuzujeme různé koncepce?

Diagram dr. Vomáčky z

přednášky 20. 10. 2021



Posuzování vlivů koncepcí na ŽP - postup

- Oznámení koncepce
- Zjišťovací řízení
- Zpracování návrhu koncepce
 - Součástí je vyhodnocení posuzovatelem (AO pro EIA)
- Stanovisko SEA
 - Bez něj nelze schválit
- Schválení a zveřejnění koncepce (sledování realizace)

Posuzování vlivů koncepcí na ŽP - postup

- Oznámení koncepce – náležitosti, rozeslání (10 dnů)
 - 20 dnů na vyjádření (každý)
- Zjišťovací řízení
 - a) stanoví obsah a rozsah posuzování, b) a c) rozhodne, zda bude posuzování (trvá max. 35 dní)
- Zpracování návrhu koncepce – rozeslání (10 dnů)
 - Veřejné projednání > 5 dnů na vyjádření (každý)
- Stanovisko SEA
 - 20 dnů od doručení konečného návrhu

Posuzování vlivu záměrů na ŽP

- Máme několik kategorií záměrů
 - základní dělítka – příloha č. 1
- Předmět posouzení EIA - § 4 odst. 1

Kategorie I (vč. změn)

=> vždy posouzení EIA (velká)

podlimitní v kat. I

=> zjišťovací řízení

Kategorie II (vč. změn)

=> zjišťovací řízení

podlimitní v kat. II

=> zjišťovací řízení

Obecně podlimitní a jejich změny (hodnota < 25 % uvedené v příloze 1) v ZCHÚ

=> prve OOPK stanoví zda jde do zjišťovacího

ř. > zjišťovací řízení

NATURA (není vyloučen vliv) => zjišťovací řízení

Změna záměru v navazujícím řízení => zjišťovací řízení

- vláda může vyjmout některé záměry z posuzování - § 4 odst. 2 až 4

Posuzování vlivu záměrů na ŽP

- a) záměry uvedené v příloze č. 1 k tomuto zákonu kategorii I a změny těchto po dosažení limitu – **VŽDY**
- b) **JINÉ změny záměru v příloze č. 1 kat. I** k tomuto zákonu kategorii I, které by mohly mít významný negativní vliv na životní prostředí - **ZJIŠŤOVACÍ ŘÍZENÍ,**
- c) záměry uvedené v příloze č. 1 k tomuto zákonu **kategorii II a změny** těchto záměrů po dosažení limitu - **ZJIŠŤOVACÍ ŘÍZENÍ**
- d) záměry uvedené v příloze č. 1 k tomuto zákonu dosahující příslušných limitních hodnot na min. 25 % plus v chráněné oblasti nebo ochr. pásnu, plus jejich změny (**podlimitní záměry**) - a **příslušný úřad stanoví**, že podléhají **ZJIŠŤOVACÍMU ŘÍZENÍ**
- písm. e) jejich změny – **zjišťovací řízení**
- f) **NATUROVÉ POSUZOVÁNÍ - ZJIŠŤOVACÍ ŘÍZENÍ,**
- g) **změny záměru**, které by podle závazného stanoviska příslušného úřadu vydaného podle § 9a odst. 6 mohly mít významný vliv - **ZJIŠŤOVACÍ ŘÍZENÍ (podle verifikačního stanoviska)**

EIA - proces

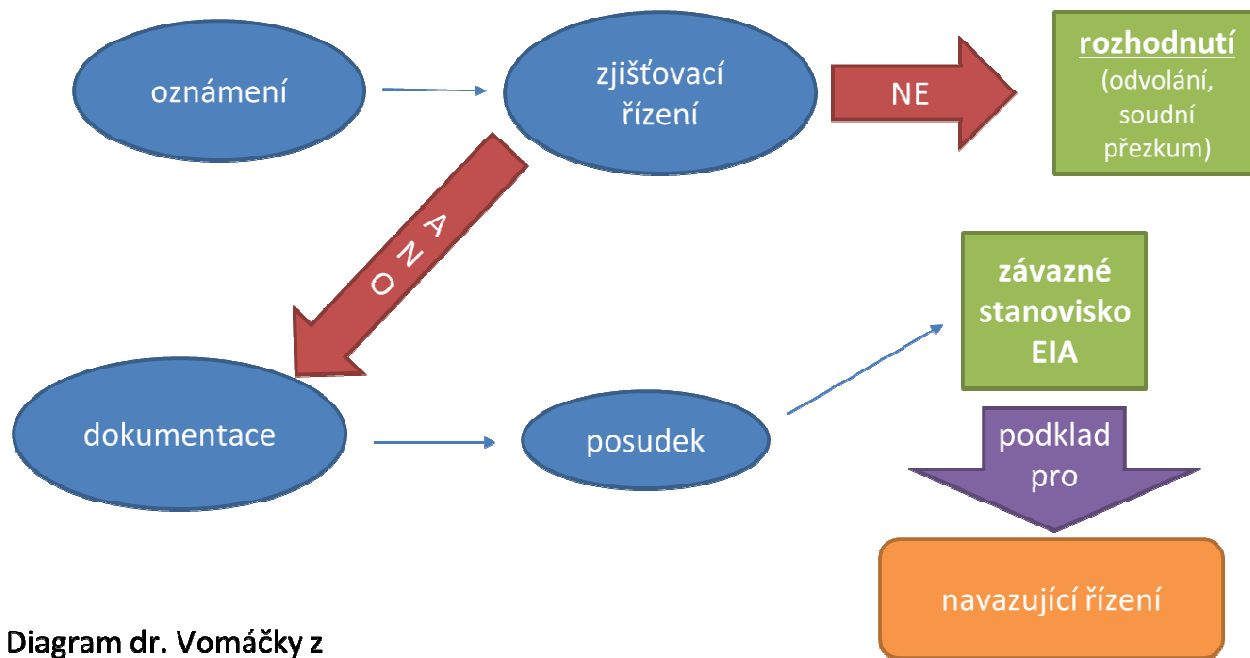
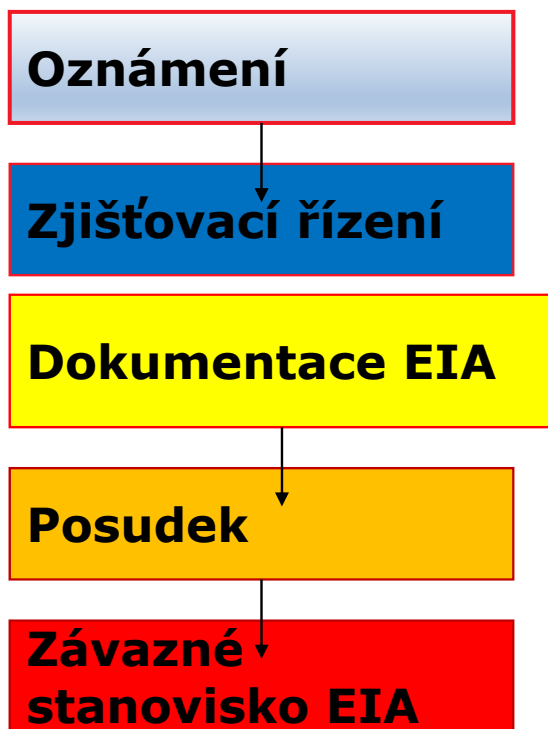


Diagram dr. Vomáčky z přednášky 20. 10. 2021

Navazující řízení

- 1. územní řízení,
- 2. stavební řízení,
- 3. společné územní a stavební řízení,
- 4. opakované stavební řízení,
- 5. řízení o dodatečném povolení stavby,
- 6. řízení o povolení hornické činnosti,
- 7. řízení o stanovení dobývacího prostoru,
- 8. řízení o povolení činnosti prováděné hornickým způsobem,
- 9. řízení o povolení k nakládání s povrchovými a podzemními vodami,
- 10. řízení o vydání integrovaného povolení,
- 11. řízení o vydání povolení provozu stacionárního zdroje,
- 12. řízení o vydání souhlasu k provozování zařízení k využívání, odstraňování, sběru nebo výkupu odpadů,
- 13. řízení, v němž se vydává rozhodnutí nezbytné pro uskutečnění záměru, není-li vedeno žádné z řízení podle bodů 1 až 12, a
- 14. řízení o změně rozhodnutí vydaného v řízeních podle bodů 1 až 13 k dosud nepovolenému záměru nebo jeho části či etapě, má-li dojít ke změně podmínek rozhodnutí, které byly převzaty ze stanoviska.

Navazující řízení

Proběhla-li EIA znamená to závažné procesně- a hmotně-právní důsledky:

- Pro **navazující řízení** (povolující umístění a provedení stavby) platí **zvláštní režim** (viz dále) => **závazné stanovisko EIA** (ve smyslu § 149 správního řádu)
- v jiných řízeních (**souvisejících**) slouží závazné stanovisko EIA jako podklad pro rozhodnutí – zásada volného hodnocení ne §149.

Navazující řízení

- nutnost **verifikačního** závazného **stanoviska** (tzv. *coherence stamp*) před zahájením navazujícího řízení
 - Pojistka toho, že záměr je stále pro ŽP OK
- **rozdíly** v procesu (např. rozdílné doručování, zvláštní správní řízení s velkým počtem účastníků)
- **účast veřejnosti** (viz přednáška a následující seminář)
- zvláštní režim i **pro využití opravných prostředků** proti rozhodnutí vydanému v navazujícím řízení i **pro řízení před správními soudy.**

Stavební zákon

Územní plánování

- Nástroje územního plánování
 - Územně plánovací podklady
 - Politika územního rozvoje
 - Územně plánovací dokumentace
 - Rozhodování v území
 - Územní opatření

Stavební řád

- Povolování staveb
- Kolaudace
- Odstraňování staveb, změny staveb

Územní plánování

- Nástroje územního plánování
 - Územně plánovací podklady
 - Územně analytické podklady
 - Analýza stavu, vývoje a využívání území
 - Územní studie
 - Jak řešit určitý problém v území (varianty cest)
 - Podklady pro tvorbu PÚR, ÚPD a rozhodování v území
 - Politika územního rozvoje
 - Celostátní politický nezávazný dokument, stanovuje koncepci využívání území ČR na mezinárodní, národní úrovni
 - Vychází z ní ÚPD
 - Je to koncepce – podléhá SEA (má svůj vlastní režim - § 10i ZPV > § 32 odst. 2 + příloha StZ – vyhodnocení TUR)

Územní plánování

- Nástroje územního plánování
 - Územně plánovací dokumentace
 - Územní rozvojový plán
 - Celorepublikový nástroj – OOP – vymezení ploch a koridorů národního a mezinárodního významu
 - Zásady územního rozvoje
 - Regionální nástroj – OOP – uspořádání území kraje, vymezení ploch a koridorů nadmístního významu
 - Územní plán
 - Místní nástroj – OOP – rozvoj území obce, uspořádání infrastruktury a krajiny, územní problematika na úrovni obce
 - Regulační plán
 - OOP – detailní podmínky využívání pozemků v částech obcí, výjimečně v obcích, kde nahradí ÚP
 - Zjednodušené procesy – zkrácené postupy při změnách, spojení postupů (ÚP+RP)

Ochrana ŽP v územním plánování

- Vyjádření, podněty, náměty – ve fázích příprav návrhu (prvotní fáze)
 - Uplatňování stanovisek – správní orgány v postavení dotčených orgánů
 - Námitky – kvalifikované připomínky (větší požadavky zároveň „větší“ vypořádání – rozhodnutí) – dotčené obce, investoři, zástupce veřejnosti
 - Připomínky – každý = veřejnost (vypořádání neformálně)
-
- Co znamená nedodržení lhůty?
 - Lze lhůtu prodloužit?
 - Proč jsou to stanoviska a ne závazná stanoviska?
 - Kdo jsou dotčené orgány?

Územní rozhodování

- Nástroje územního plánování
 - Rozhodování v území
 - Územní rozhodnutí – 5 druhů
 - Územní řízení – správní řízení podle SŘ + specialita StZ
 - Ochrana ŽP – účast na řízení, dotčené orgány (ZS), přezkum, správní soudnictví
 - Modifikace – VP Sml., společná řízení (EIA+ÚŘ, ÚŘ+STŘ, EIA+ÚŘ+STŘ) a zjednodušené procesy (zjednodušené ÚŘ, územní souhlas – lze spojovat se zjedn. stavebními procesy)
 - Územní opatření
 - Jsou OOP
 - O stavební uzávěře – omezení stavební činnosti v území pokud by podle ÚPD mohla znemožnit využití území
 - O územní asanaci – stanoví podmínky odstranění dopadů živelné pohromy, havárie na území tak, aby mohl být odstraněn závažný zásah do území a stanoveno další využití území

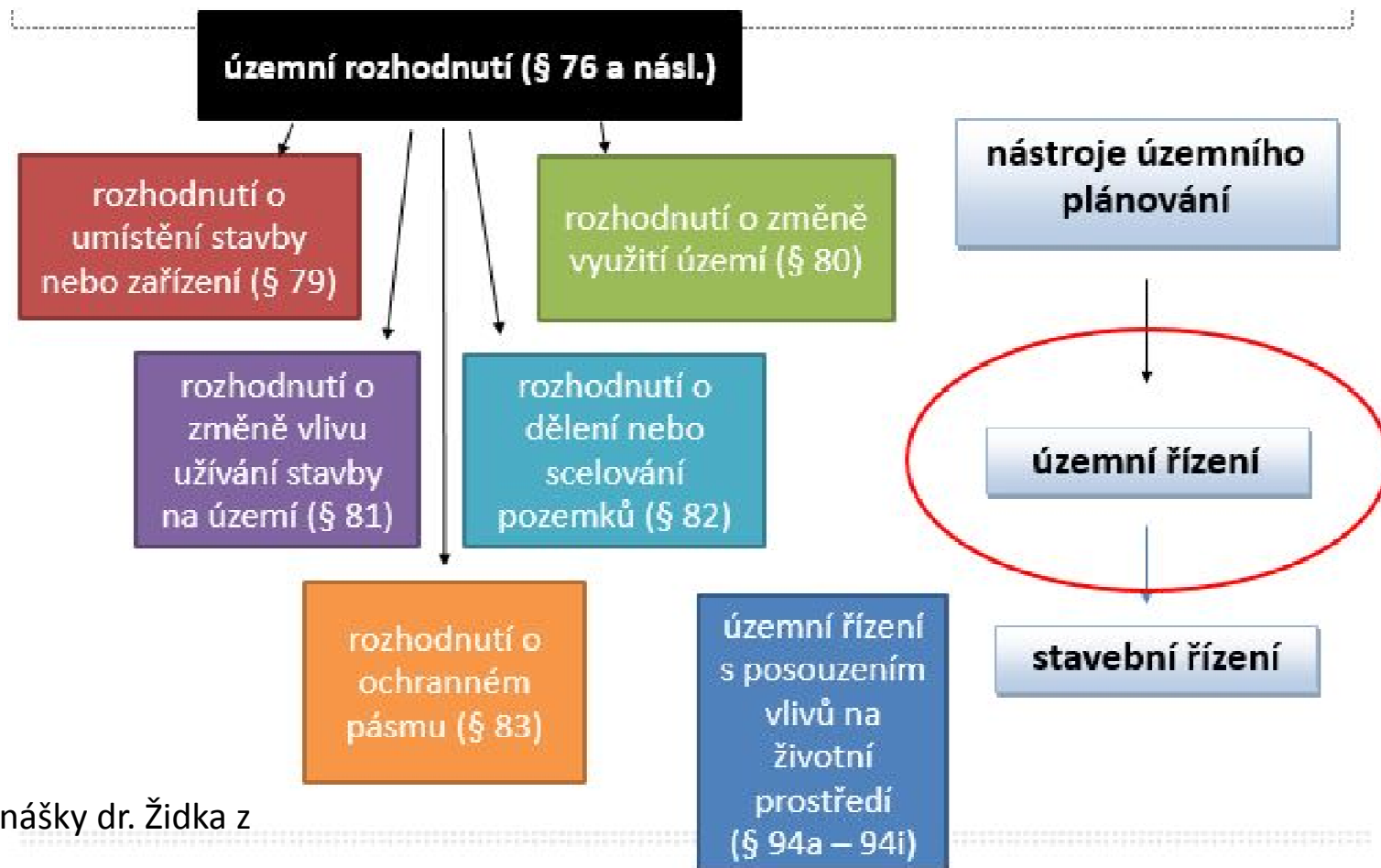


Diagram z přednášky dr. Židka z
13.10.2021

Stavební řád

- Nástroje územního plánování
 - Stavební řád
 - Povolování staveb, změny staveb a odstraňování staveb, zkušební provoz, kolaudace
 - Správní řízení podle správního řádu + speciality StZ
 - Ochrana ŽP – požadavky na výstavbu a na užívání staveb, účast na řízení, dotčené orgány (ZS), přezkum, správní soudnictví
 - Modifikace – stavby mimo STŘ a ohlášky, VP Sml., společná řízení (ÚŘ+STŘ, EIA+ÚŘ+STŘ), zjednodušené procesy (ohlašování staveb – stavební souhlas, který lze spojit s územním souhlasem), kolaudační souhlas namísto řízení

Diagram z přednášky dr. Židka z
13.10.2021



Děkuji za pozornost!