

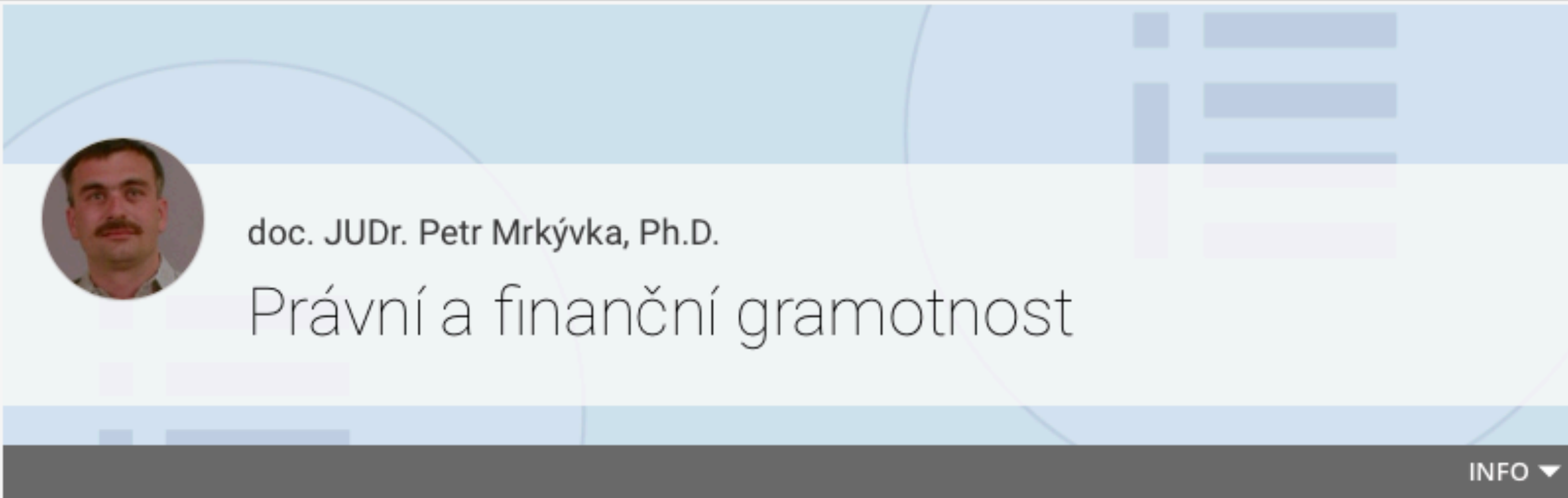
Právní a finanční gramotnost

Obsah

- Informace o předmětu
- Současné prostředí
- Nejčastější chyby 20-ti letých
- Co dál?

Informace o předmětu

Interaktivní osnova



doc. JUDr. Petr Mrkývka, Ph.D.

Právní a finanční gramotnost

INFO ▾

Organizační pokyny a další informace



Podmínky ukončení předmětu



Vládnou finance světa, úvod do finančního světa, současné prostředí, novinové titulky, proložené otázkami, mindpooling



Jak ušetřit peníze, snížit současné náklady



Finanční plánování I



Finanční plánování II



Právo a finance - právo jako ochránce



Právní a finanční gramotnost

- Organizační pokyny a další informace
- Podmínky ukončení předmětu
- Vládnou finance světa, úvod do finančního světa, současné prostředí, novinové titulky, proložené otázkami, mindpooling
- Jak ušetřit peníze, snížit současné náklady
- Finanční plánování I
- Finanční plánování II
- Právo a finance - právo jako ochránce
- Právo a finance - právo jako bubák
- Spoření a TVM
- Časová hodnota peněz, TVM II
- Investování a plánování penze
- Investování pro pokročilé + BitCoin
- Investiční rozhodování, finanční rizika
- Dluhový management, úvěry
- Právo a finance - šlamastyka, kdo mi z toho pomůže?

Co se chcete dozvědět?

www.quizizz.com



For Schools ▾ For Work Plans Solutions ▾ Resources ▾

School Plan Quote

Enter code

Log in

Sign up

It matters how you ask

Video response

Assessment, instruction, and practice that motivate every student to mastery

TEACHERS
Sign up for free >

ADMINS
Learn more >

✓ Used by 50 million+ educators around the world



Circle an electron.

ASSESSMENT



Multiple-choice



Recorder



„Myslím, že je tu příliš mnoho chytrých lidí,
kteří se zaměřují na internet, finance a právo.

To je jeden z důvodů,
proč jsme zatím neviděli mnoho inovací.“

–Elon Musk, podnikatel a vynálezce

Ve financích platí

“Ne všechno, co lze spočítat, se počítá...
...a ne všechno, co se počítá, lze spočítat.”

Současné prostředí

Může náš stát zbankrotovat?

Chcete korunu nebo euro?

Historia magistra vitae Dějiny jsou učitelkou života

1939-1945

1968

1953

1989

Chcete korunu nebo euro?



Riziko? 21:7



- Rada guvernérů je hlavní rozhodovací orgán ECB.
- Sestává z šesti členů Výkonné rady a z guvernérů národních centrálních bank zemí eurozóny.

- Bankovní rada České národní banky je sedmičlenná.

29. listopad 2019



Jiří Rusnok: Žádná velká krize se neblíží. Měli bychom mít vyšší daň z druhého bytu

Oliver Dlouhý: podnikatel roku 2019



Rok 2020
přišel
Covid-19

OLIVER DLOUHÝ: KLIENTI SI MYSLÍ, ŽE JIM NECHCEME VRÁTIT PENÍZE ZA LETENKY, ALE MY SAMI PRODĚLÁVÁME

JAN NOVOTNÝ, 6. 5. 2020



Zdroj: Tomáš Novák, Euro

Ještě na začátku března Oliver Dlouhý slavil. Stal se českým Podnikatelem roku a převzal prestižní ocenění, které každoročně uděluje poradenská společnost EY.

Rok 2023

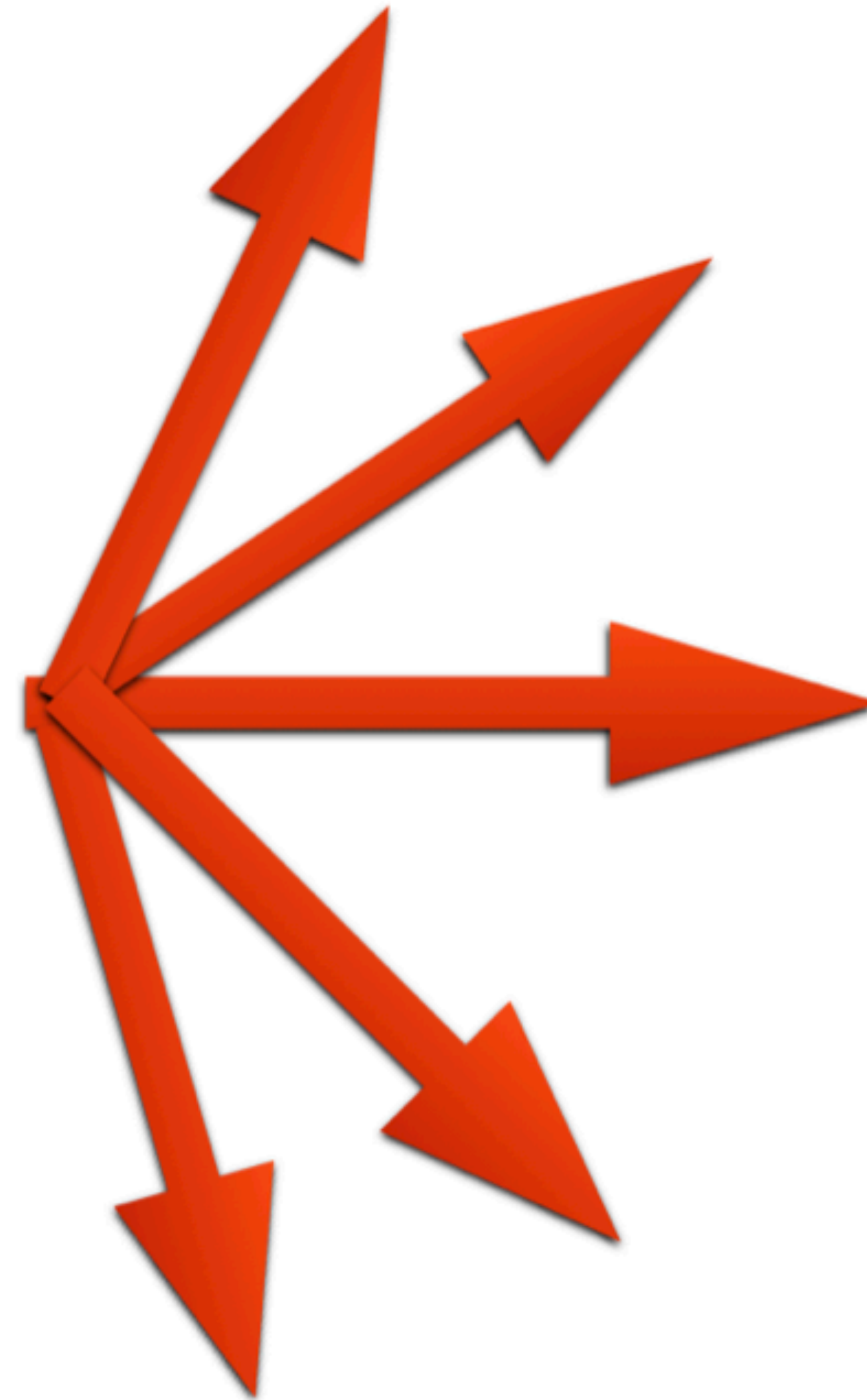
Hackujeme systém, abyste mohli létat levněji

Jsme hrdí na svou nezávislost a snahu postavit se zkosnatělému systému leteckých společností a dopravců pro dobro našich zákazníků. Jako technologičtí inovátoři vytváříme řešení, která zpřístupní cenově dostupné cestování všem.

Jako lidé měníme způsob cestování, abychom vytvořili otevřenější a tolerantnější společnost.

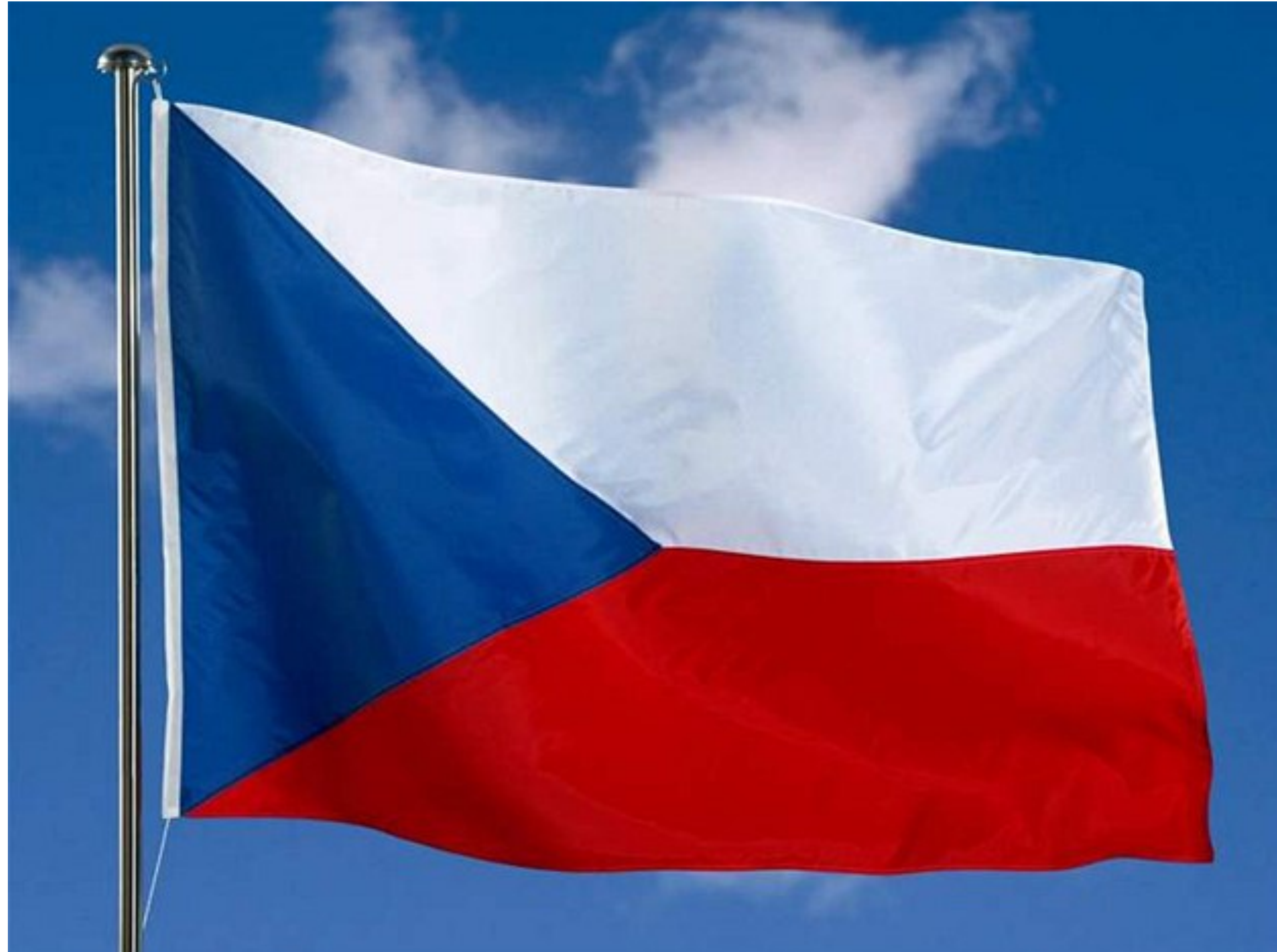


Finanční produkty pro růst (long)



Jaký je nejoblíbenější
finanční produkt v ČR?

Nejoblíbenější finanční produkt?



Nic nelze vylíčit bez určitého zarámování

- Veškerá fakta podléhají efektu rámování.



Rámování (Framing)

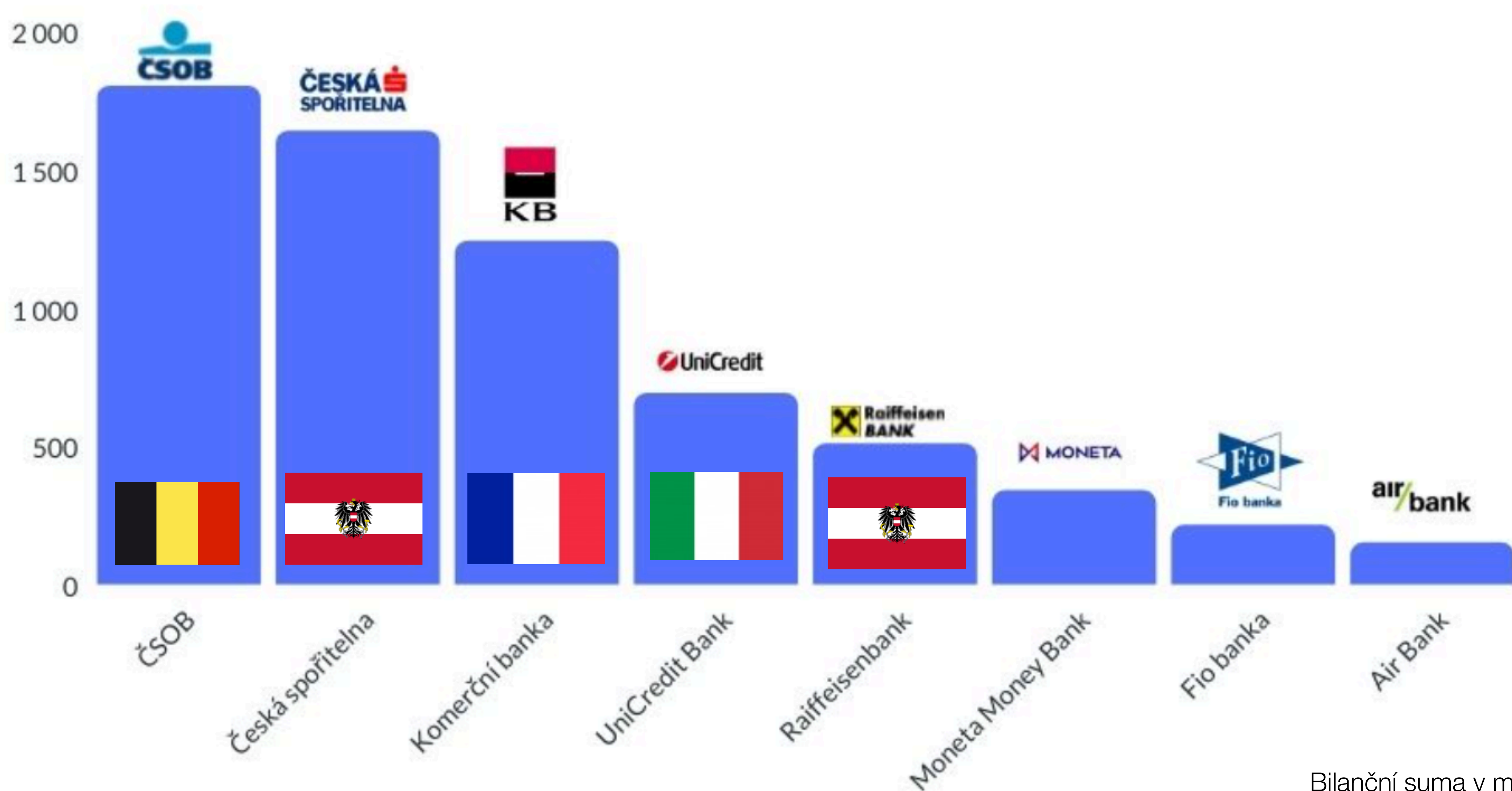
- Finanční produkt nabízí 98% garanci vašich investic.



- Finanční produkt má 2% riziko (totální) ztráty.



Bankovní trh v ČR



Současnost



Jurečka: Důchodový věk bude podle profese a vzdělání



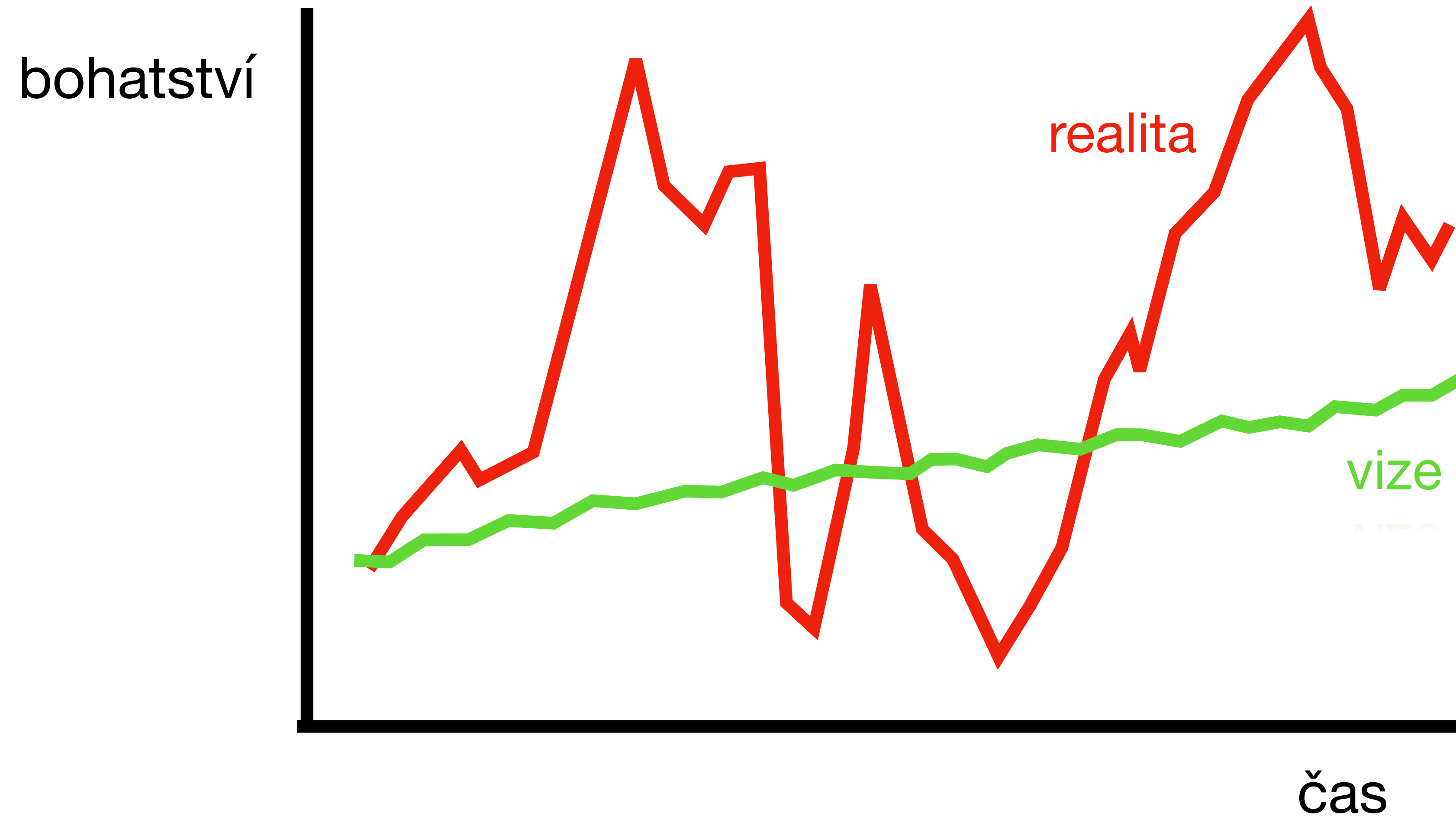
dnes 5:30

Pavel Cechl, Jakub Svoboda, Právo



Důchodový věk by se měl řídit podle náročnosti profese a toho, kdy člověk vstoupil na pracovní trh. Jestliže někdo začal pracovat v 18 letech a vykonával náročnou profesi, půjde do důchodu dříve, řekl Právu ministr práce a sociálních věcí Marian Jurečka (KDU-ČSL).

Vize politiků je odlišná od reality



Produkt HAPPYSNACK

HAPPYSNACK
Školní automat na zdravou svačinku

Když to chceš,
tak si pro to běž!

www.happysnack.cz

ŠKOLNÍ PROJEKT

The advertisement features a vibrant blue background. On the left, the 'Happy Snack' logo is shown in a white rounded square. Below it, a cartoon sandwich character with a tomato slice on top and a tomato character holding a red apple are depicted. In the center, a glass of water with a smiling face holds a small white container of 'jogurt'. To its right, a large red strawberry character holds a small white container of 'mléko'. A speech bubble above the strawberry contains the text 'Když to chceš, tak si pro to běž!'. To the right of the speech bubble is a green cartoon hand with a smiling face. Below the strawberry is an orange cartoon hand with a smiling face. On the far right, a red cartoon hand with a smiling face is positioned in front of a vending machine filled with various snack packages. The vending machine has a digital display and a keypad. At the bottom right, there is a small logo for 'ŠKOLNÍ PROJEKT' featuring icons of an apple, a water bottle, a sandwich, and a carrot.

SMS Premium

Jak dobít kredit

Kredit můžete nabít odesláním SMS na číslo 902 11 ve tvaru:

MK (mezera) 20 (nebo 50,100, 200) (mezera) ČÍSLO VAŠÍ KARTY

Částka, kterou za SMS zaplatíte vč. DPH	Částka, která se připíše na Vaši kreditku
20 Kč	16 Kč 20 %
50 Kč	40 Kč Marže !!! 20 %
100 Kč	82 Kč 18 %
200 Kč	165 Kč 17,5 %

Cena SMS včetně DPH. Službu provozuje ATS. www.platmobilem.cz

Infolinka v pracovní dny 7 - 16 hodin: 296 363 199

Doba pro připsání kreditu: okamžitě

Poplatek za provedení platby: viz tabulka výše

Jaké finanční chyby
jste již v životě udělali?

Jaké finanční chyby jste již v životě udělali?



Nejčastější chyby 20-ti letých

9 finančních chyb 20-ti letých

1 Nezohlednění lidského kapitálu

2

3

4

5

6

7

8

9

- V období kolem 20 let, byste měli investovat co nejvíc do sebe a zvýšit hodnotu vašeho lidského kapitálu

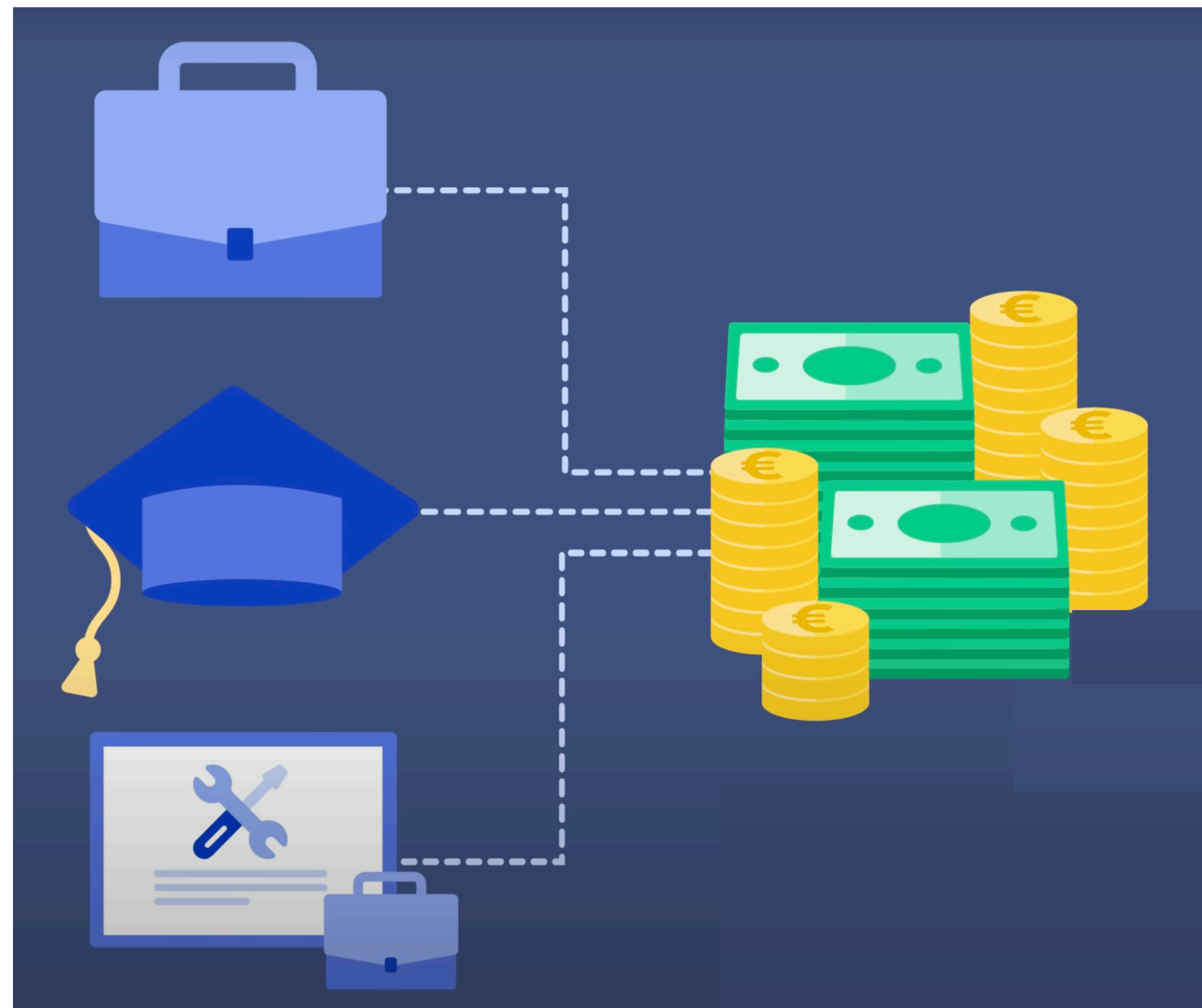


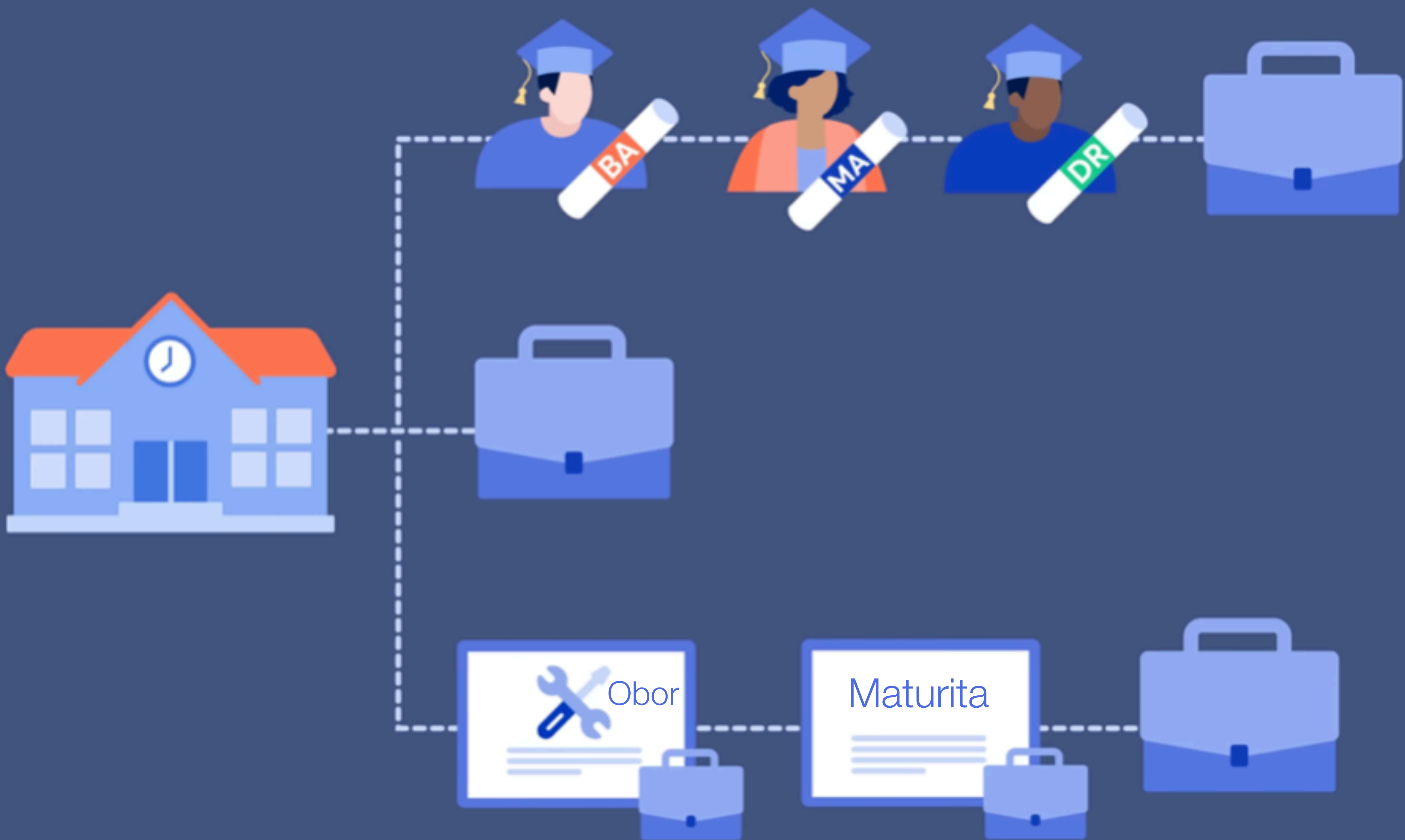
Lidský kapitál (Human capital)

- 1 Součet všech budoucích příjmů
- 2 Osobní kvalifikace



Lidský kapitál

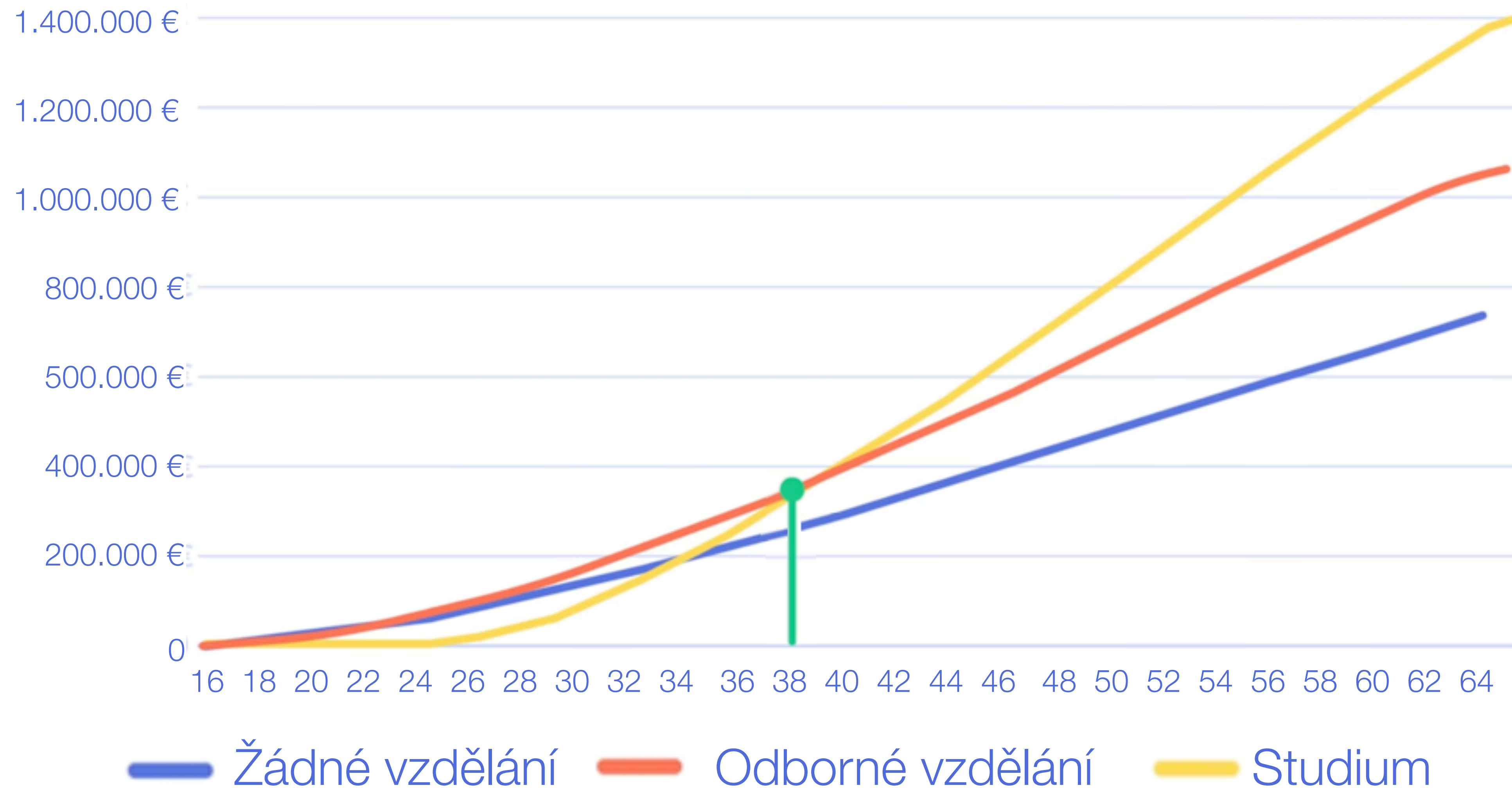




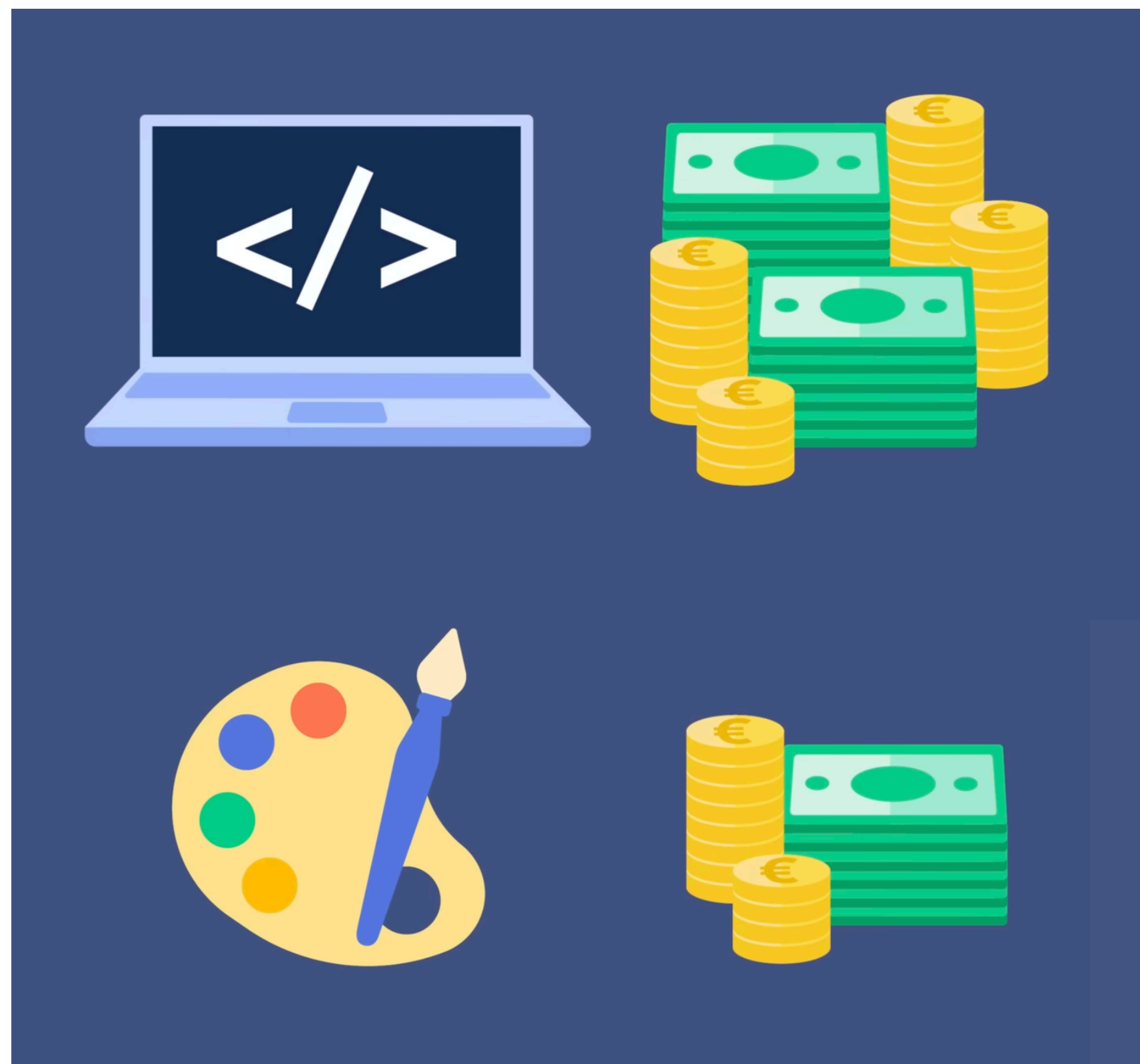
Bod zvratu (break even point)



Vzdělání / celoživotní příjem



Správné zaměření



9 finančních chyb 20-ti letých

1 Nezohlednění lidského kapitálu

2 Špatný směr vzdělání

3

4

5

6

7

8

9

- Jste ve fázi hledání
- Pokud bude trvat příliš dlouho, je spojena s určitými náklady



Jste spokojeni s tím co studujete?



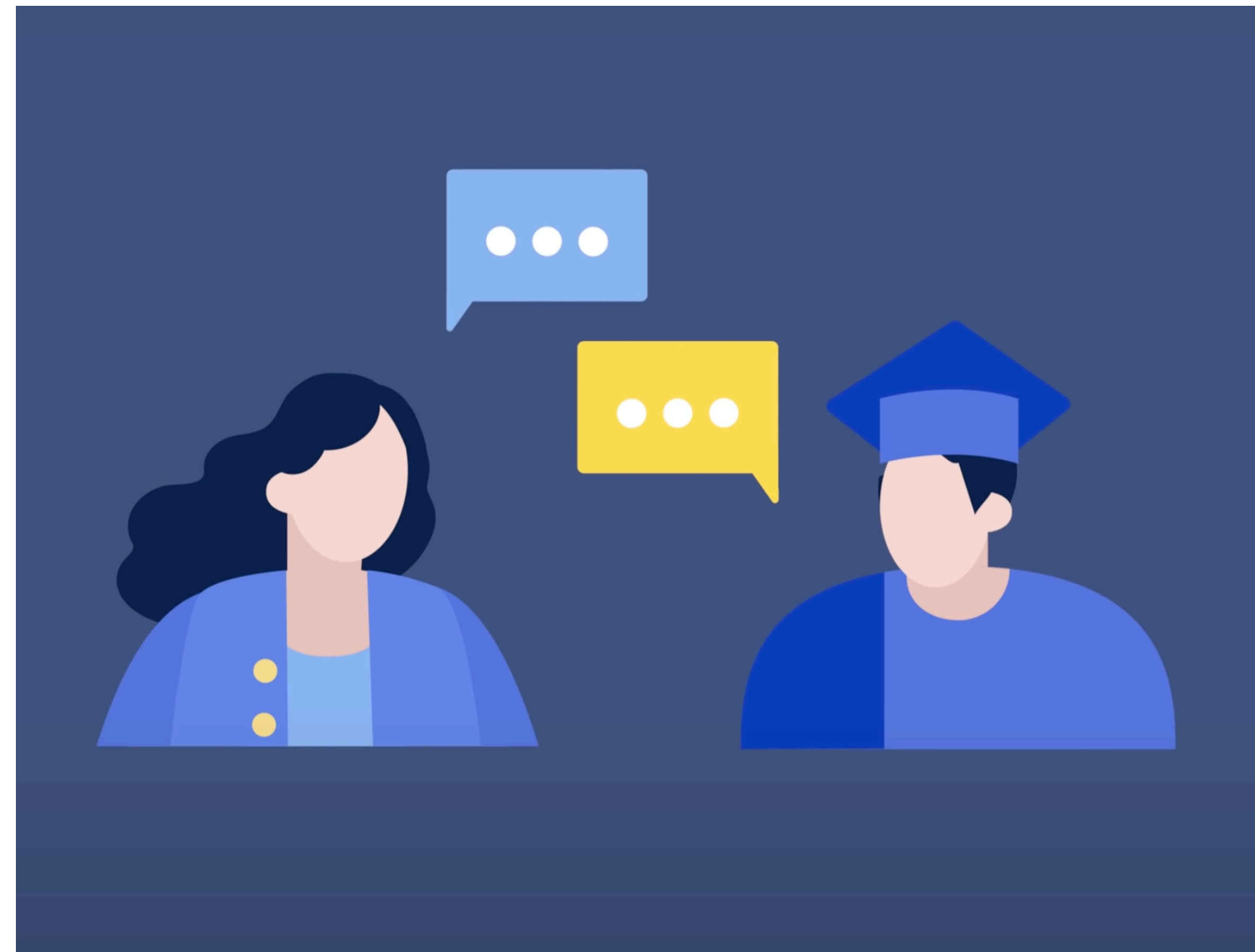
Náklady obětované příležitosti (Opportunity costs)



Zkuste praxi v různých oblastech



Mluvte o tom s druhými



9 finančních chyb 20-ti letých

1 Nezohlednění lidského kapitálu

2 Špatný směr vzdělání

3 Kumulace dluhů

4

5

6

7

8

9

- Velké množství mladých lidí má spotřebitelské dluhy
- Jste dospělí, obchodně a finančně důvěryhodní



ČNB nově nastaví limity ukazatelů LTV, DTI a DSTI u hypotečních úvěrů, zvýší i proticyklickou kapitálovou rezervu na 2 %

Sdílejte »  »  »  » 

- » Bankovní rada ČNB rozhodla o nastavení limitů úvěrových ukazatelů při poskytování hypotečních úvěrů na základě nově získaných zákonných pravomocí.
- » Od 1. dubna 2022 budou poskytovatelé hypotečních úvěrů opět povinni dodržovat limity příjmového ukazatele DTI a ukazatele dluhové služby DSTI.
- » Limit ukazatele DTI (celkový dluh žadatele vyjádřený v násobcích jeho čistého ročního příjmu) bude činit 8,5 (9,5 pro žadatele mladší 36 let).
- » Limit ukazatele DSTI (poměr mezi celkovou výší měsíčních splátek dluhu žadatele o úvěr a jeho čistým měsíčním příjmem) bude 45 % (50 % pro žadatele mladší 36 let).
- » ČNB snižuje horní limit ukazatele LTV (poměr úvěru a hodnoty zastavené nemovitosti) na 80 % (90 % pro žadatele mladší 36 let).
- » Opatření zohledňují plošné uvolňování úvěrových standardů bankami a zvyšující se nadhodnocení cen bytů v ČR, které podle odhadu ČNB činilo ve 2. čtvrtletí 2021 téměř 25 % a u investičních bytů dokonce více než 30 %.

Proč jsou jiné limity pro žadatele mladší do 36 let?

Kumulace dluhů



Pozor



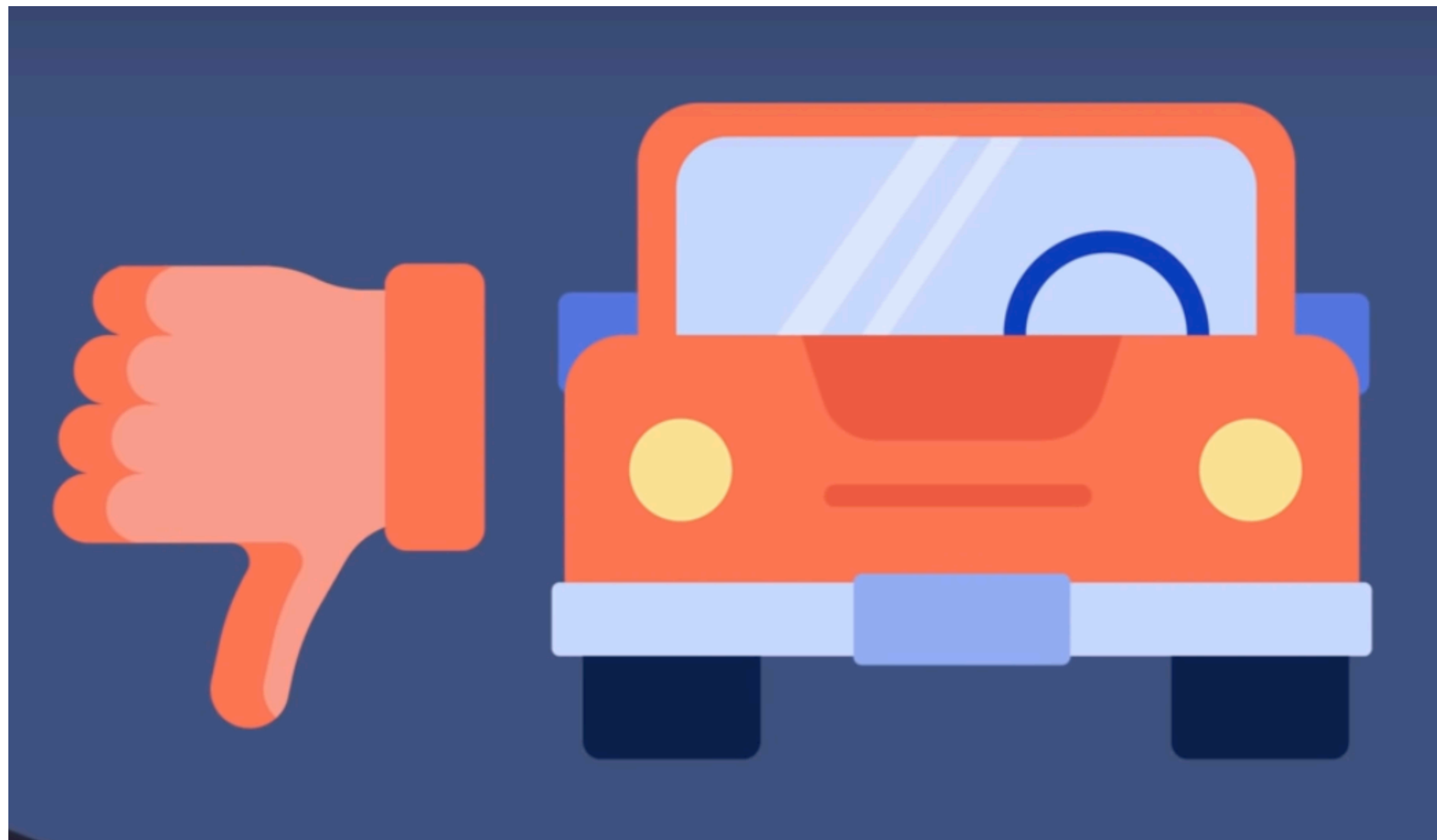
Nevytvářejte špatné návyky



Nezaplacení splátek může poškodit vaši bonitu



Špatné a dobré dluhy



Investice do vzdělání



9 finančních chyb 20-ti letých

- 1 Nezohlednění lidského kapitálu
- 2 Špatný směr vzdělání
- 3 Kumulace dluhů
- 4 Orientace na spotřebitelské chování druhých
- 5
- 6
- 7
- 8
- 9

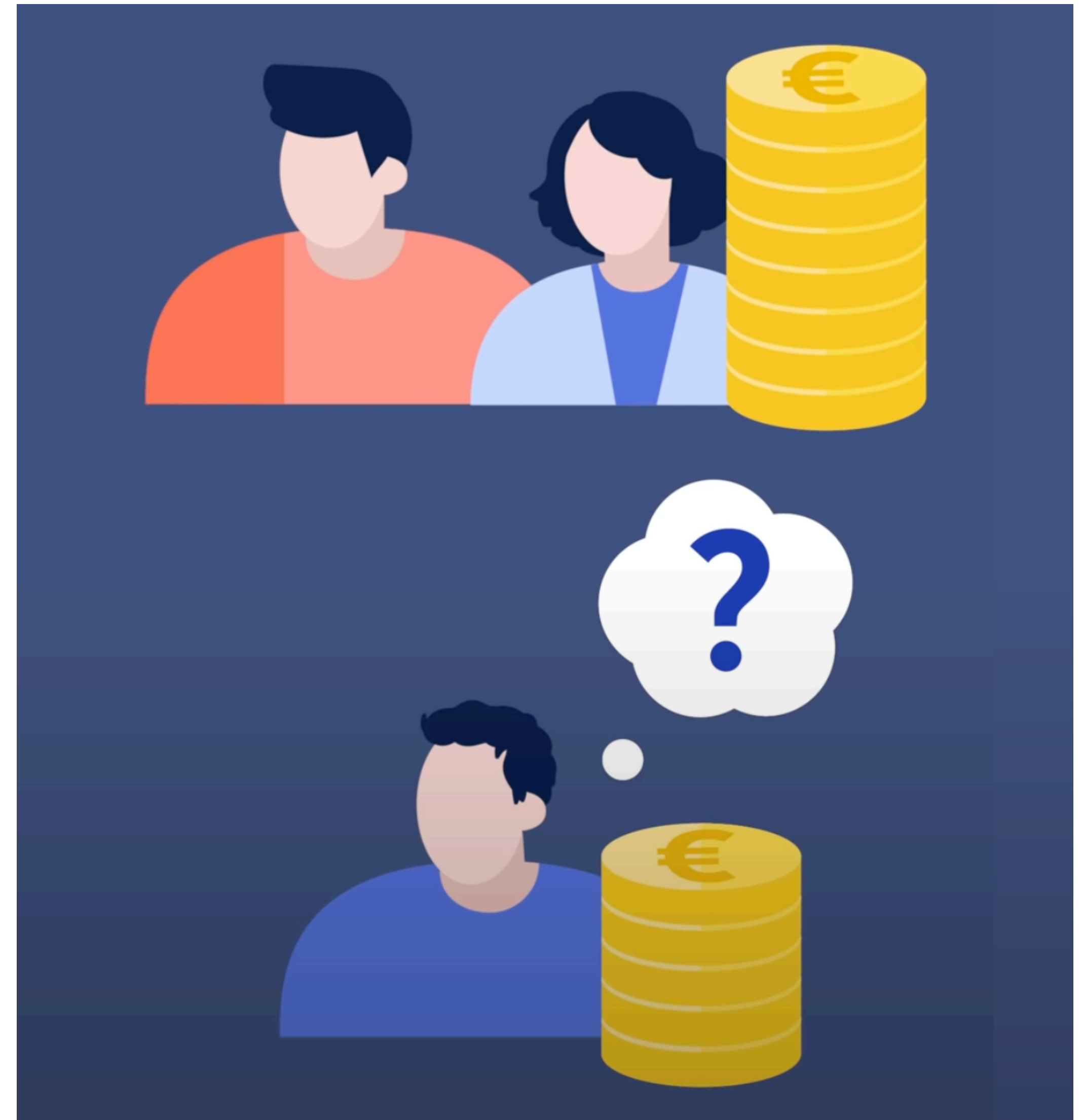
- S vybranými lidmi chcete strávit co nejvíce času
- Ne všichni mají stejné spotřebitelské chování



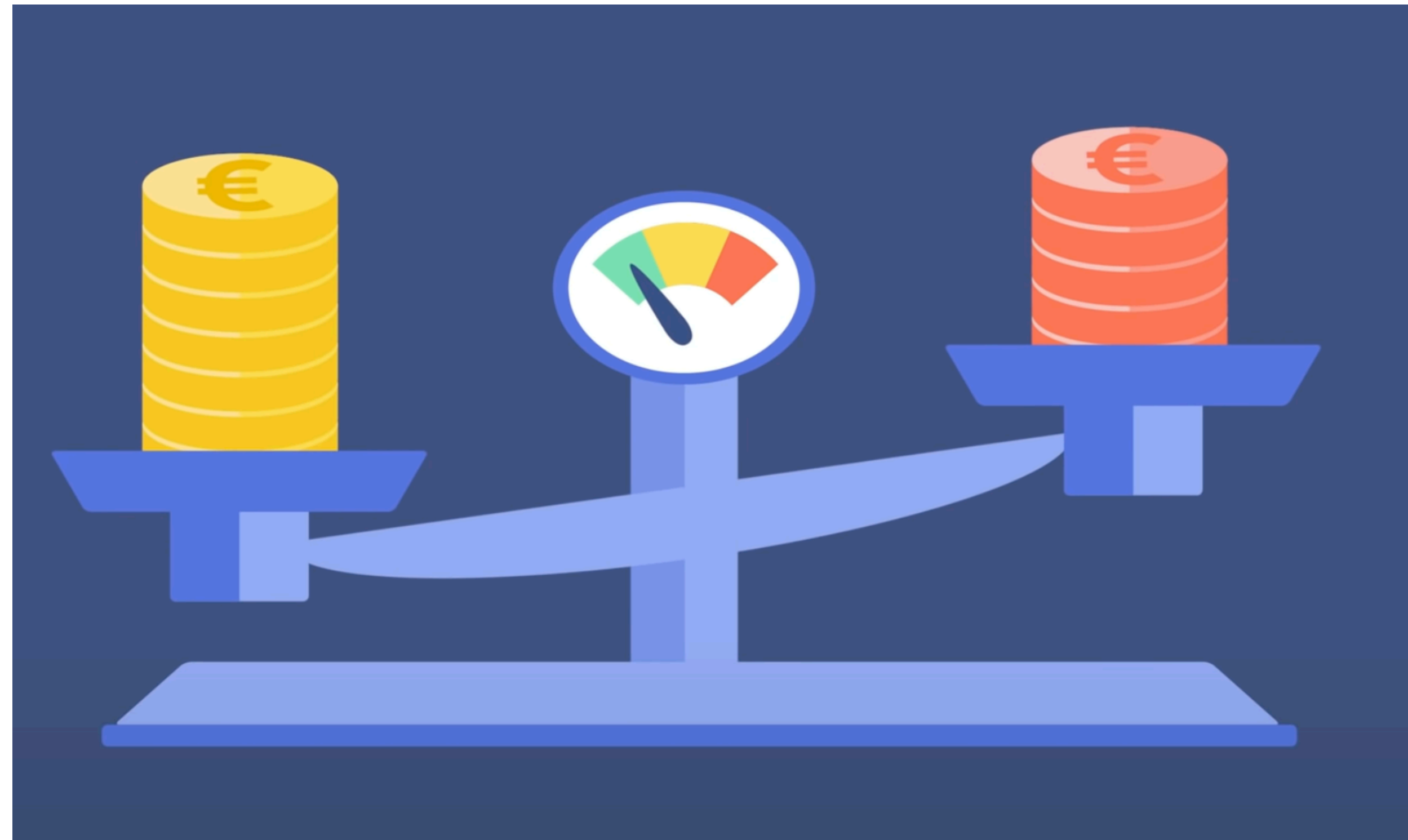
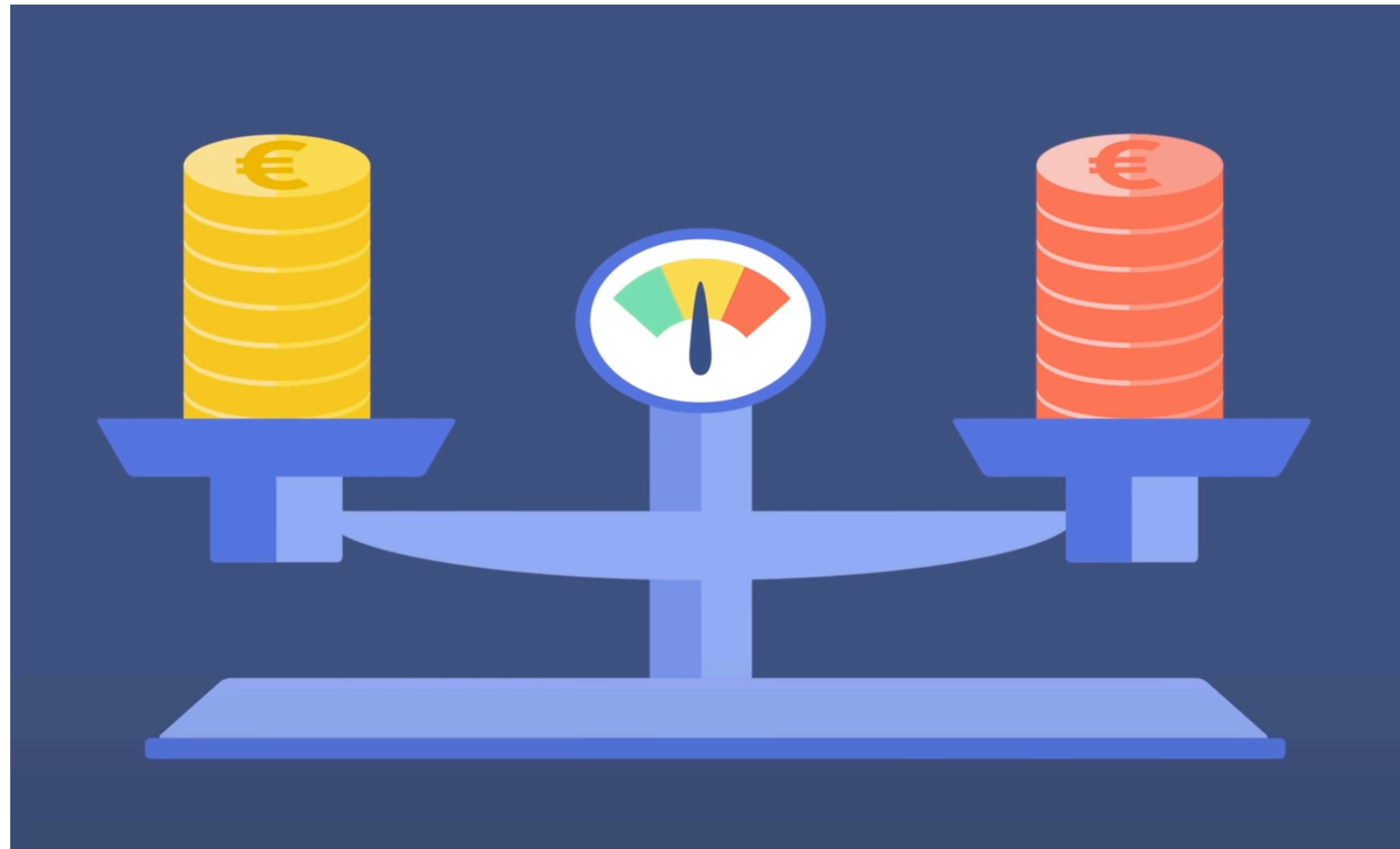
Orientace na spotřebitelské chování



Rozpočet společný / individuální



$\text{Příjmy} = \text{Výdaje}$ / $\text{Příjmy} > \text{Výdaje}$



9 finančních chyb 20-ti letých

- 1 Nezohlednění lidského kapitálu
- 2 Špatný směr vzdělání
- 3 Kumulace dluhů
- 4 Orientace na spotřebitelské chování druhých
- 5 Příliš rychlé zvýšení životní úrovně
- 6
- 7
- 8
- 9

- Lifestyle inflation: ze dne na den budete vydělávat mnohem více peněz, než jste měli běžně k dispozici v průběhu vašeho studia



Příliš rychlé zvýšení životní úrovně



Lifestyle inflation



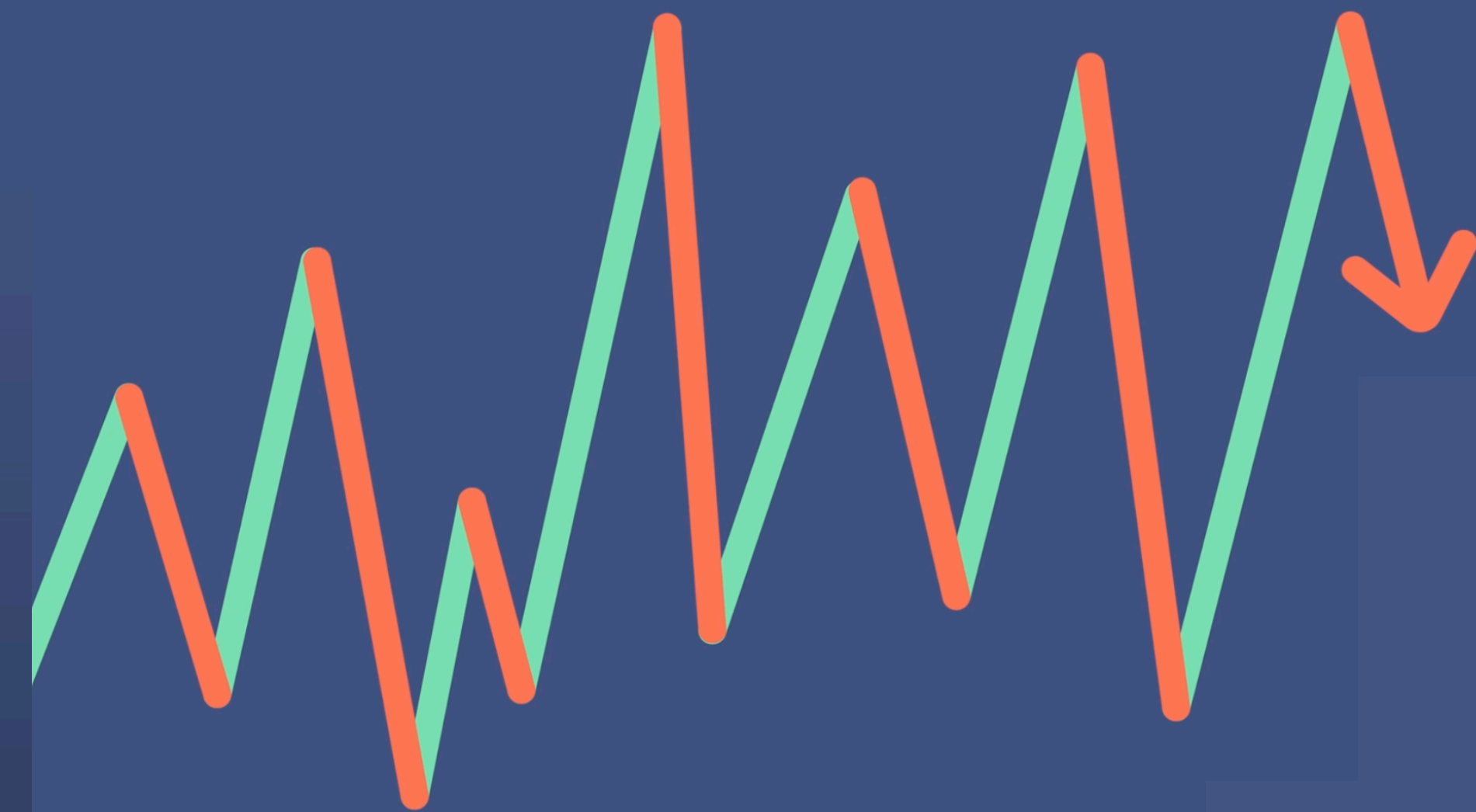
Neutratit vše / Stanovit spořicí sumu



9 finančních chyb 20-ti letých

- 1 Nezohlednění lidského kapitálu
- 2 Špatný směr vzdělání
- 3 Kumulace dluhů
- 4 Orientace na spotřebitelské chování druhých
- 5 Příliš rychlé zvýšení životní úrovně
- 6 Spekulovat
- 7
- 8
- 9

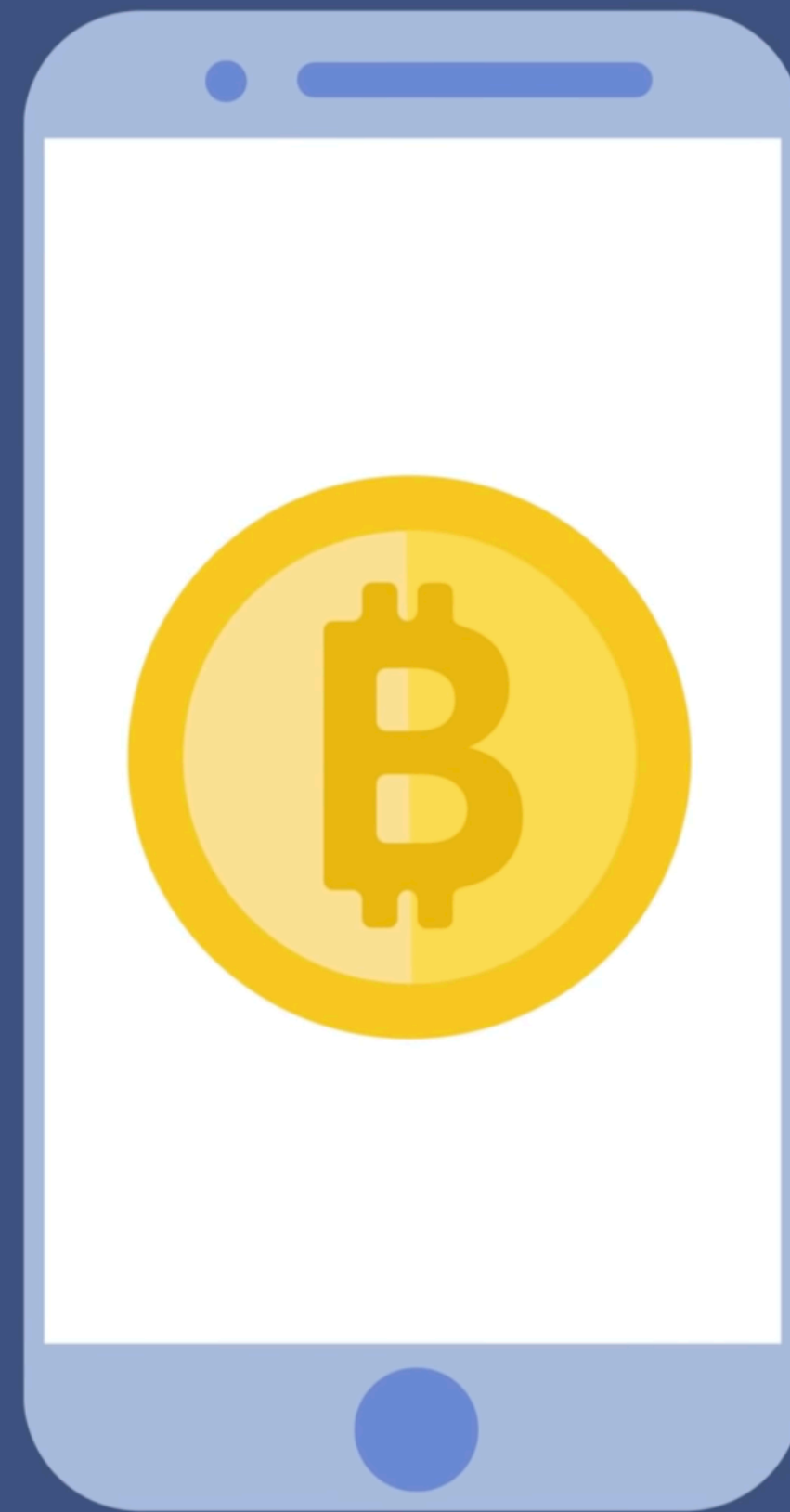
- S rozvojem tzv. neobrokerů se stalo spekulování a hazardování na burzách velmi levné



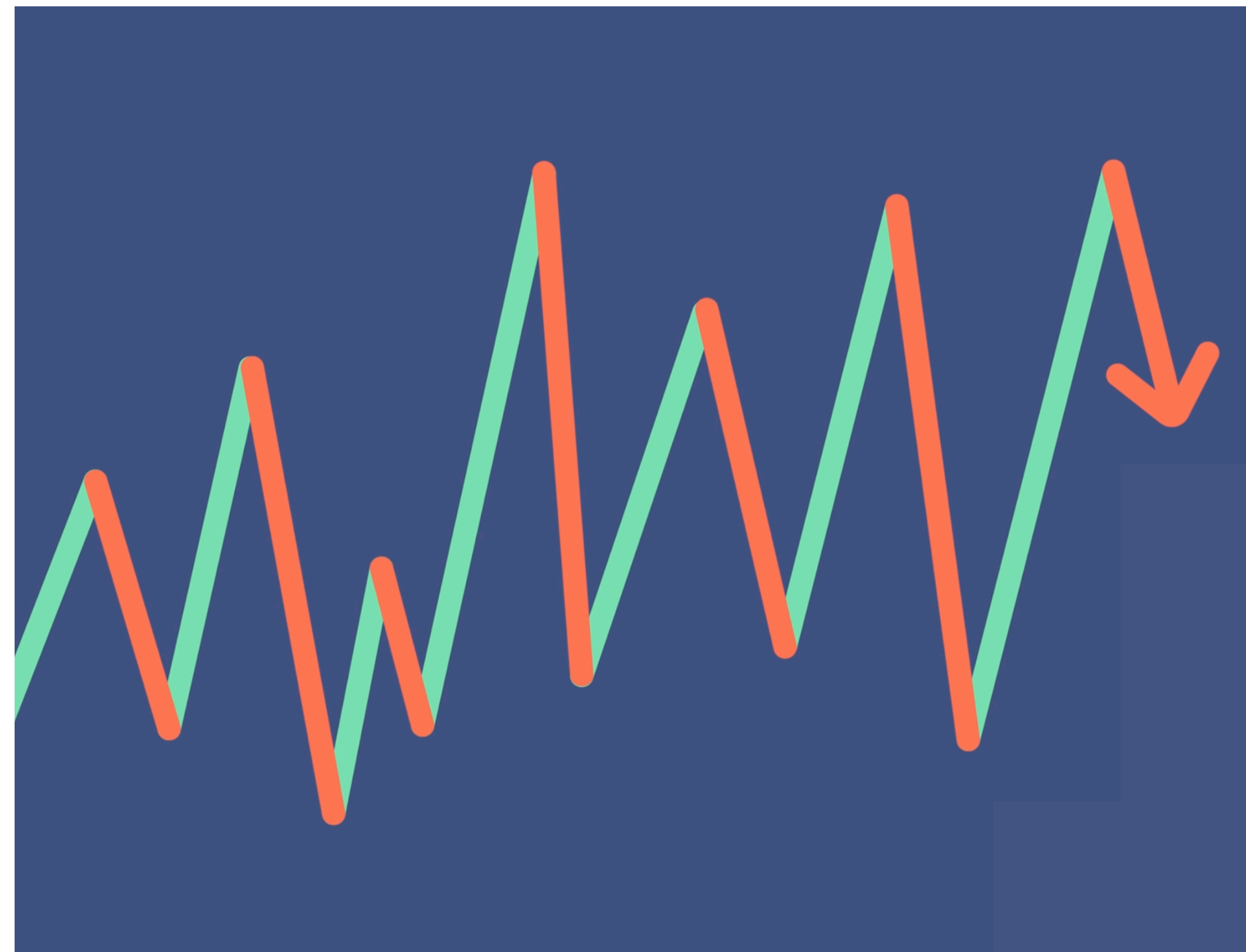
Diverzifikace



Dlouhodobost / Diverzifikace



Spekulovat



Investice / spekulace



9 finančních chyb 20-ti letých

- 1 Nezohlednění lidského kapitálu
- 2 Špatný směr vzdělání
- 3 Kumulace dluhů
- 4 Orientace na spotřebitelské chování druhých
- 5 Příliš rychlé zvýšení životní úrovně
- 6 Spekulovat
- 7 Nemít žádné finanční cíle
- 8
- 9

- Je důležité stanovit si vlastní finanční cíle a důkladně plánovat

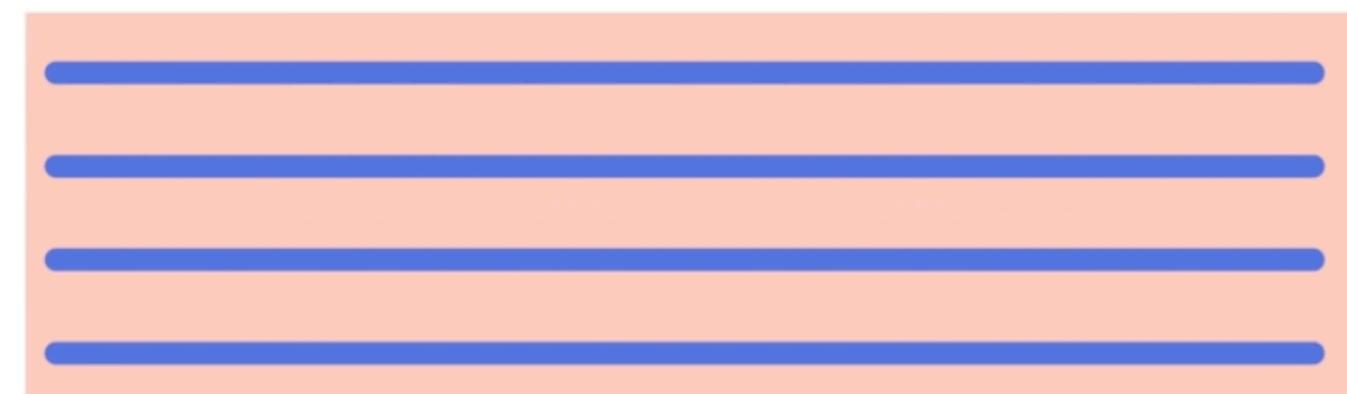


Nestanovit žádné finanční cíle

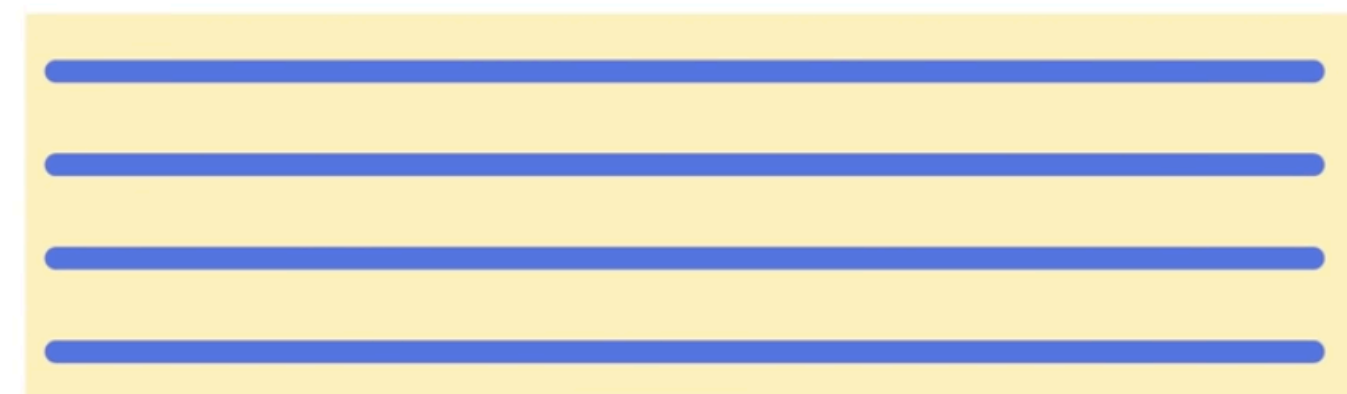


Konkrétní formulace a sepsání cílů

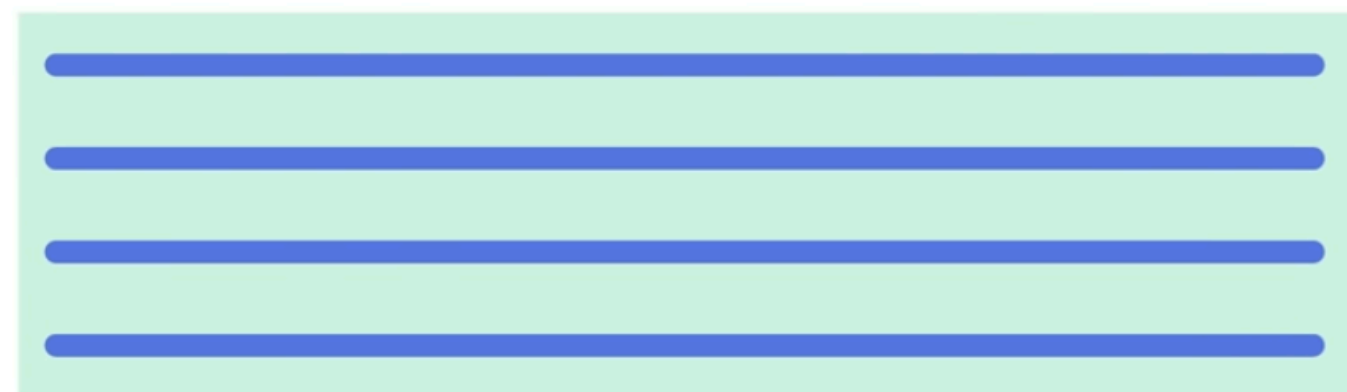
Cíle



krátkodobé



střednědobé



dlouhodobé



Cíle mohou být různé



- Jasně stanovení cílů
- Výše částky, která je nutná pro uskutečnění cíle

9 finančních chyb 20-ti letých

- 1 Nezohlednění lidského kapitálu
- 2 Špatný směr vzdělání
- 3 Kumulace dluhů
- 4 Orientace na spotřebitelské chování druhých
- 5 Příliš rychlé zvýšení životní úrovně
- 6 Spekulovat
- 7 Nemít žádné finanční cíle
- 8 Žádné pojištění
- 9

- Nyní se musíte sami postarat o vaše pojištění



Životní změny



Důležitá pojištění



Pojištění odpovědnosti



Pracovní neschopnosti

9 finančních chyb 20-ti letých

- 1 Nezohlednění lidského kapitálu
- 2 Špatný směr vzdělání
- 3 Kumulace dluhů
- 4 Orientace na spotřebitelské chování druhých
- 5 Příliš rychlé zvýšení životní úrovně
- 6 Spekulovat
- 7 Nemít žádné finanční cíle
- 8 Žádné pojištění
- 9 Neriskovat

- Nacházíte se ve fázi experimentování a můžete vyzkoušet mnoho věcí



Udělejte něco ztřeštěného



Zvyšte svůj lidský kapitál



Děkuji za pozornost