

Jaké finanční chyby  
jste již v životě udělali?

Jaké finanční chyby jste již v životě udělali?



Nejčastější chyby 20-ti letých

# 9 finančních chyb 20-ti letých

1 Nezohlednění lidského kapitálu

2

3

4

5

6

7

8

9

- V období kolem 20 let, byste měli investovat co nejvíc do sebe a zvýšit hodnotu vašeho lidského kapitálu

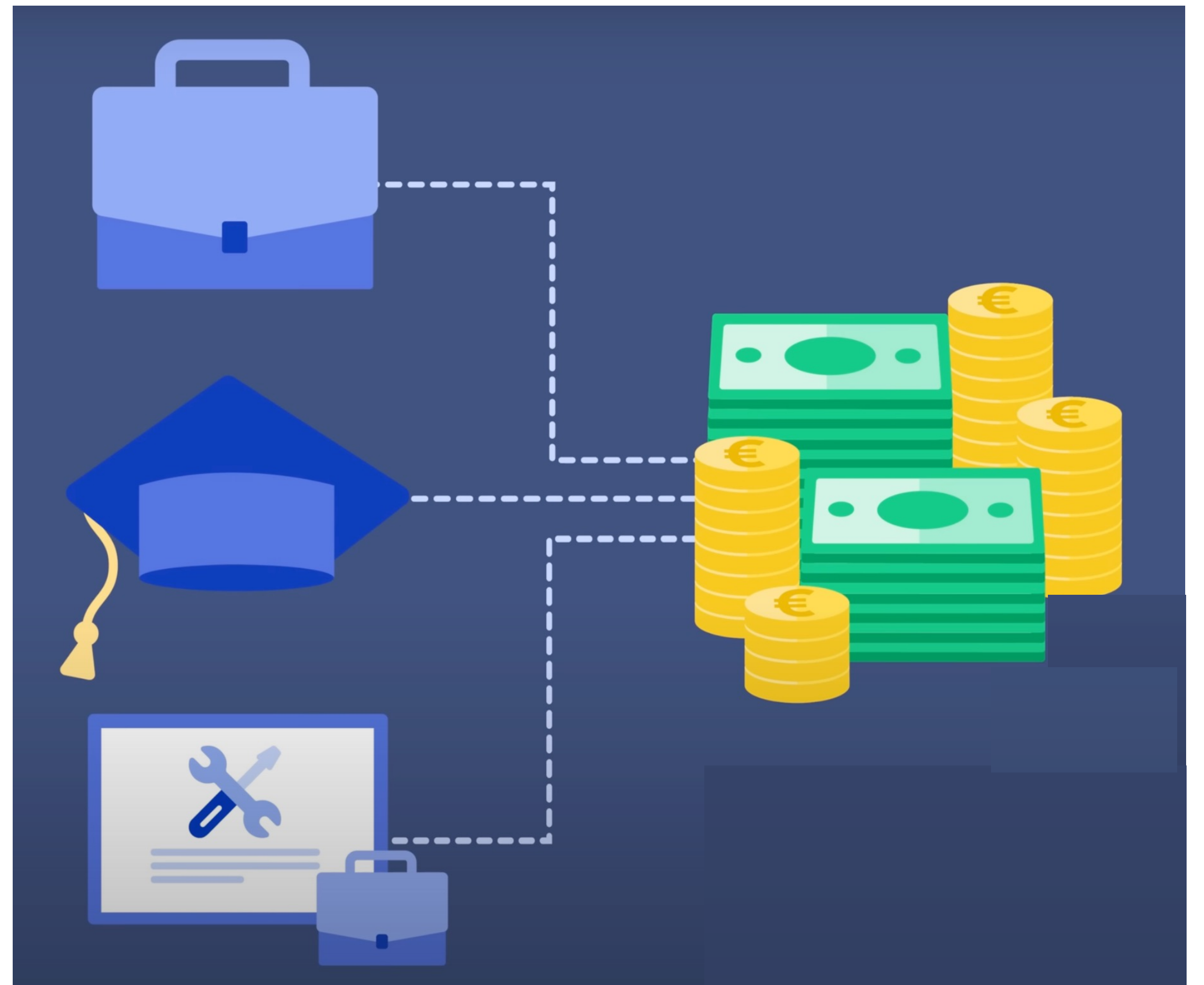


# Lidský kapitál (Human capital)

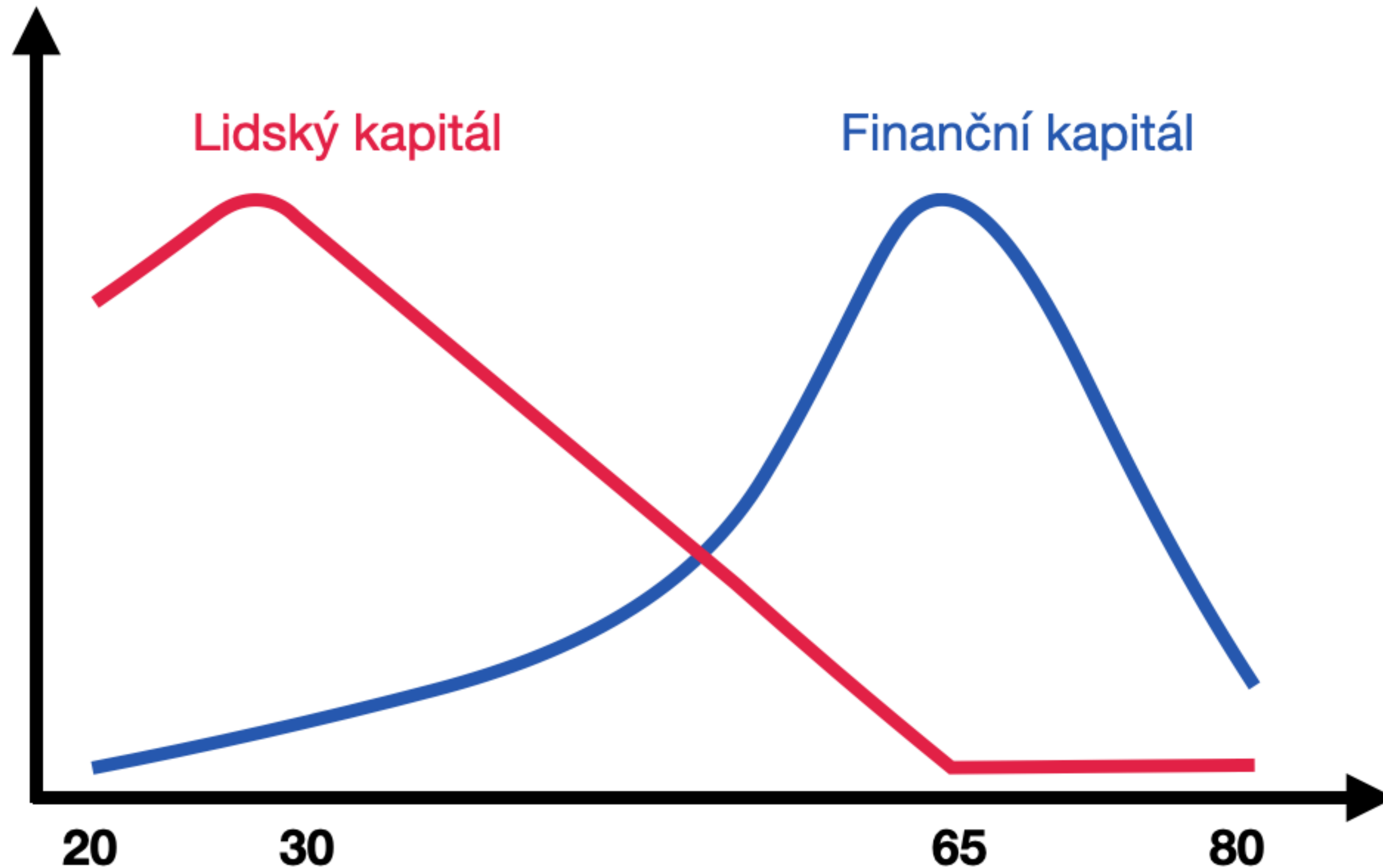
- 1 Součet všech budoucích příjmů
- 2 Osobní kvalifikace

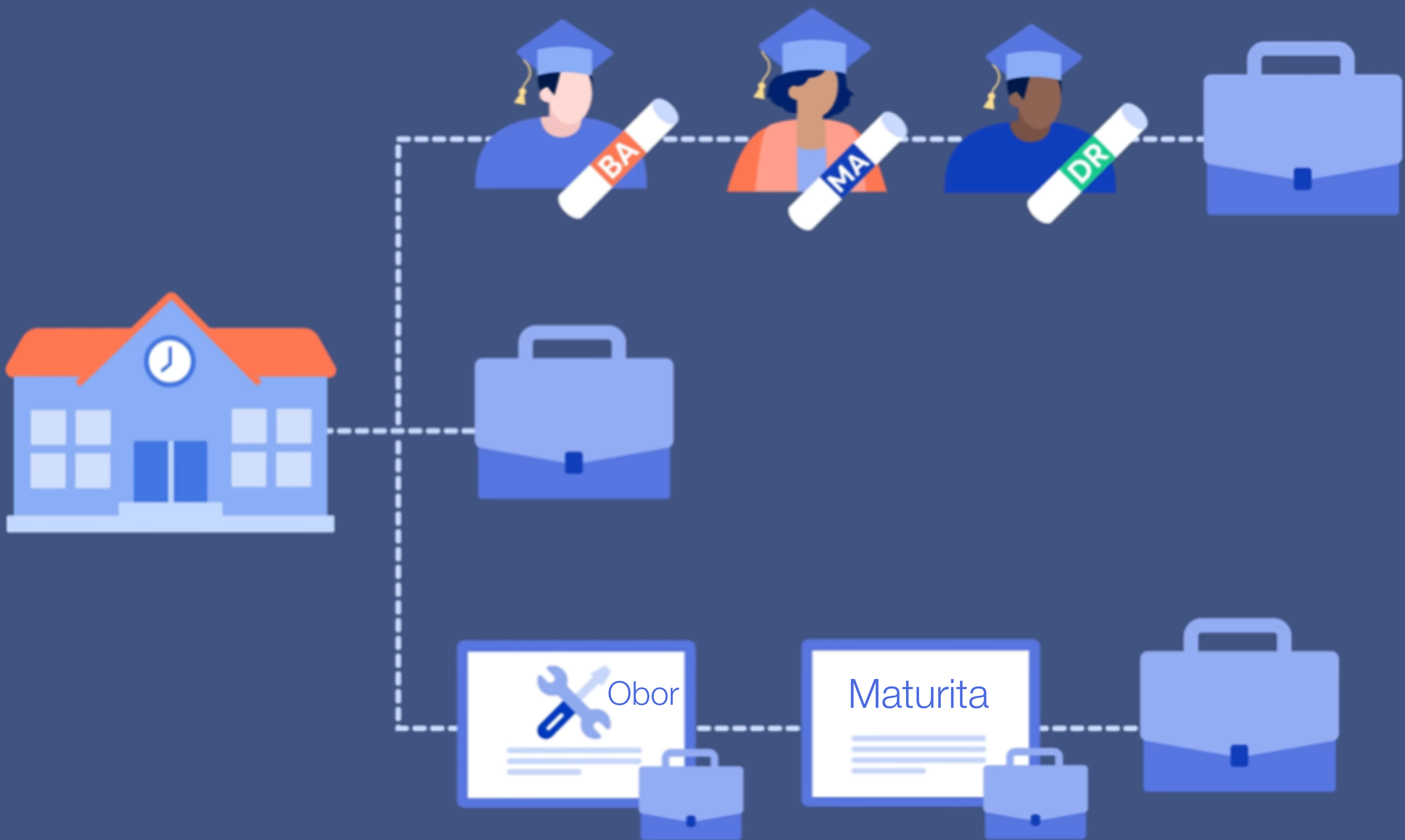


# Lidský kapitál



# Lidský kapitál vs. Finanční kapitál



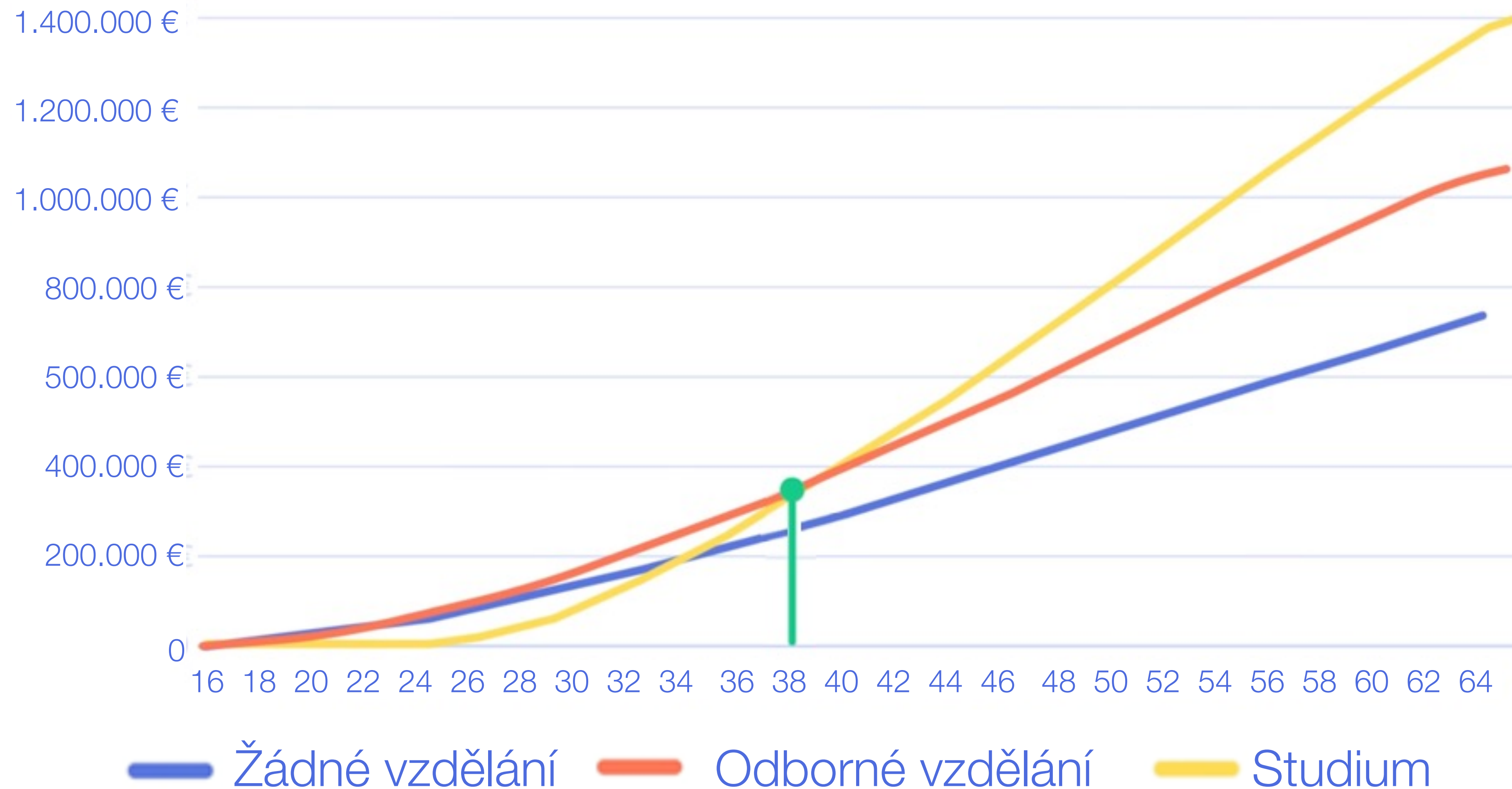




# Bod zvratu (break even point)



# Vzdělání / celoživotní příjem



# Správné zaměření



# 9 finančních chyb 20-ti letých

1 Nezohlednění lidského kapitálu

2 Špatný směr vzdělání

3

4

5

6

7

8

9

- Jste ve fázi hledání
- Pokud bude trvat příliš dlouho, je spojena s určitými náklady



# Jste spokojeni s tím co studujete?



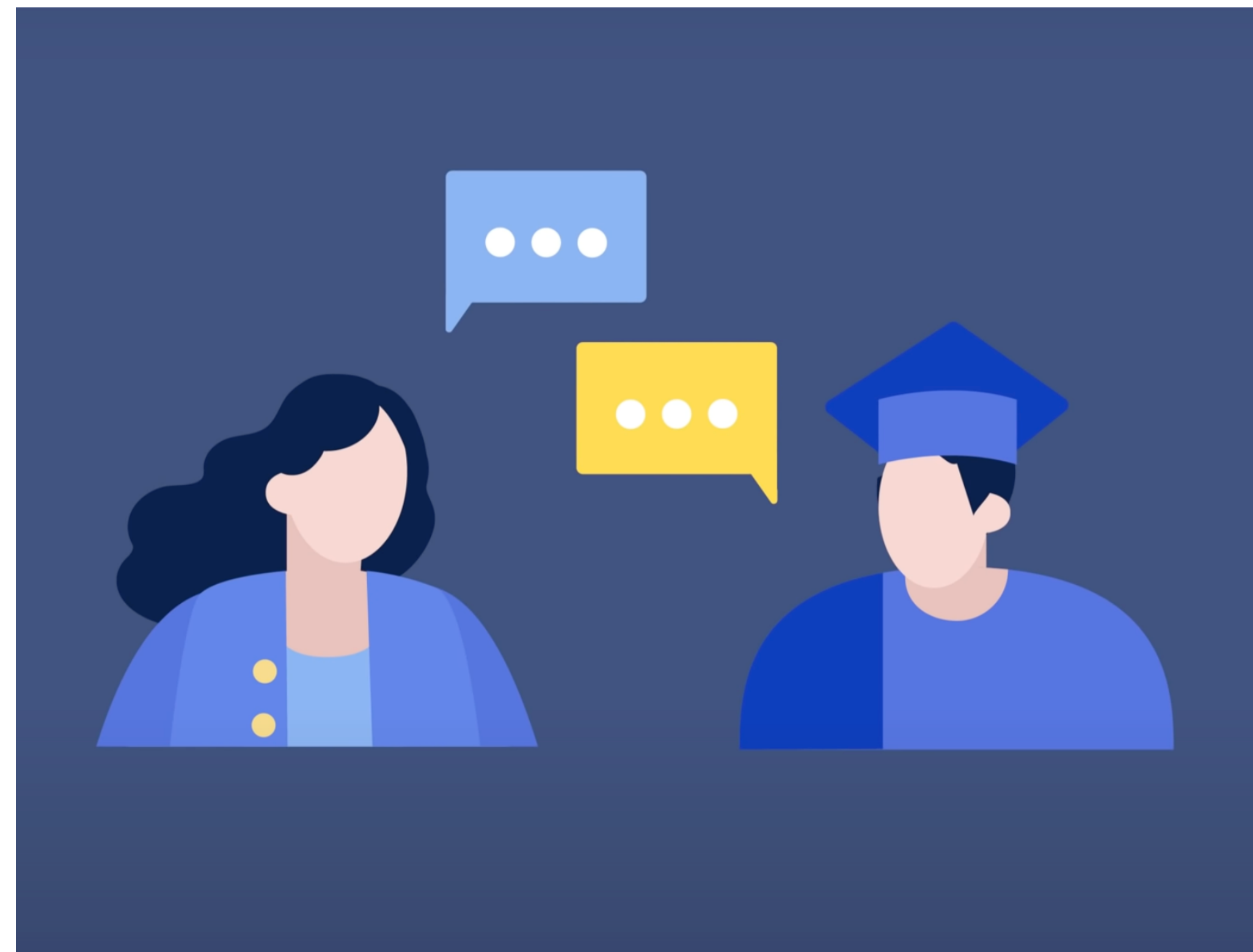
# Náklady obětované příležitosti (Opportunity costs)



# Zkuste praxi v různých oblastech



# Mluvte o tom s druhými





# 9 finančních chyb 20-ti letých

1 Nezohlednění lidského kapitálu

2 Špatný směr vzdělání

3 Kumulace dluhů

4

5

6

7

8

9

- Velké množství mladých lidí má spotřebitelské dluhy
- Jste dospělí, obchodně a finančně důvěryhodní



# ČNB nově nastaví limity ukazatelů LTV, DTI a DSTI u hypotečních úvěrů, zvýší i proticyklickou kapitálovou rezervu na 2 %

Sdílejte »  »  »  » 

- » Bankovní rada ČNB rozhodla o nastavení limitů úvěrových ukazatelů při poskytování hypotečních úvěrů na základě nově získaných zákonných pravomocí.
- » Od 1. dubna 2022 budou poskytovatelé hypotečních úvěrů opět povinni dodržovat limity příjmového ukazatele DTI a ukazatele dluhové služby DSTI.
- » Limit ukazatele DTI (celkový dluh žadatele vyjádřený v násobcích jeho čistého ročního příjmu) bude činit 8,5 (9,5 pro žadatele mladší 36 let).
- » Limit ukazatele DSTI (poměr mezi celkovou výší měsíčních splátek dluhu žadatele o úvěr a jeho čistým měsíčním příjmem) bude 45 % (50 % pro žadatele mladší 36 let).
- » ČNB snižuje horní limit ukazatele LTV (poměr úvěru a hodnoty zastavené nemovitosti) na 80 % (90 % pro žadatele mladší 36 let).
- » Opatření zohledňují plošné uvolňování úvěrových standardů bankami a zvyšující se nadhodnocení cen bytů v ČR, které podle odhadu ČNB činilo ve 2. čtvrtletí 2021 téměř 25 % a u investičních bytů dokonce více než 30 %.

Proč jsou jiné limity pro žadatele mladší do 36 let?

# Kumulace dluhů



## Pozor



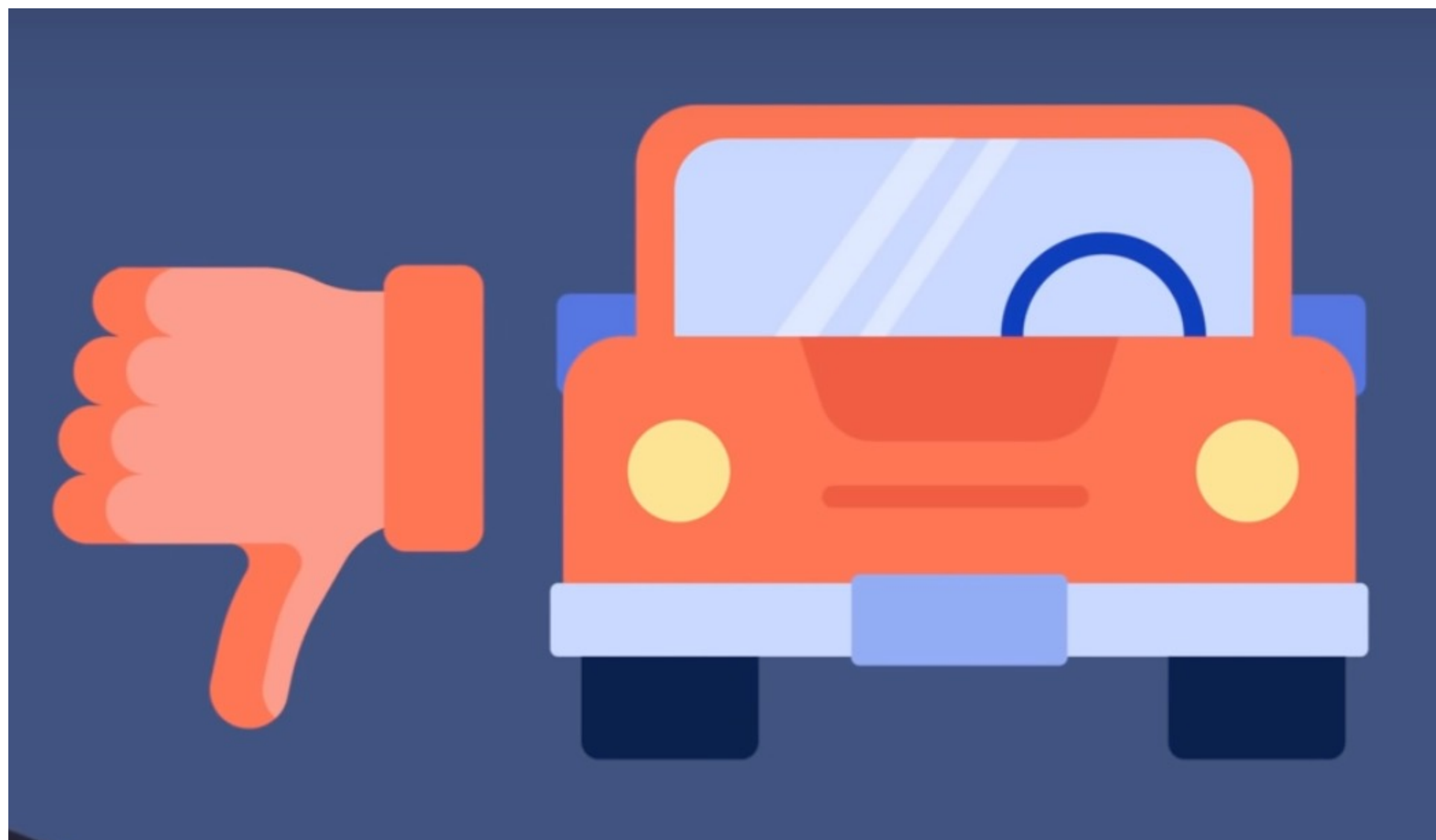
Nevytvářejte špatné návyky



Nezaplacení splátek může poškodit vaši bonitu



# Špatné a dobré dluhy



# Investice do vzdělání



# 9 finančních chyb 20-ti letých

- 1 Nezohlednění lidského kapitálu
- 2 Špatný směr vzdělání
- 3 Kumulace dluhů
- 4 Orientace na spotřebitelské chování druhých
- 5
- 6
- 7
- 8
- 9

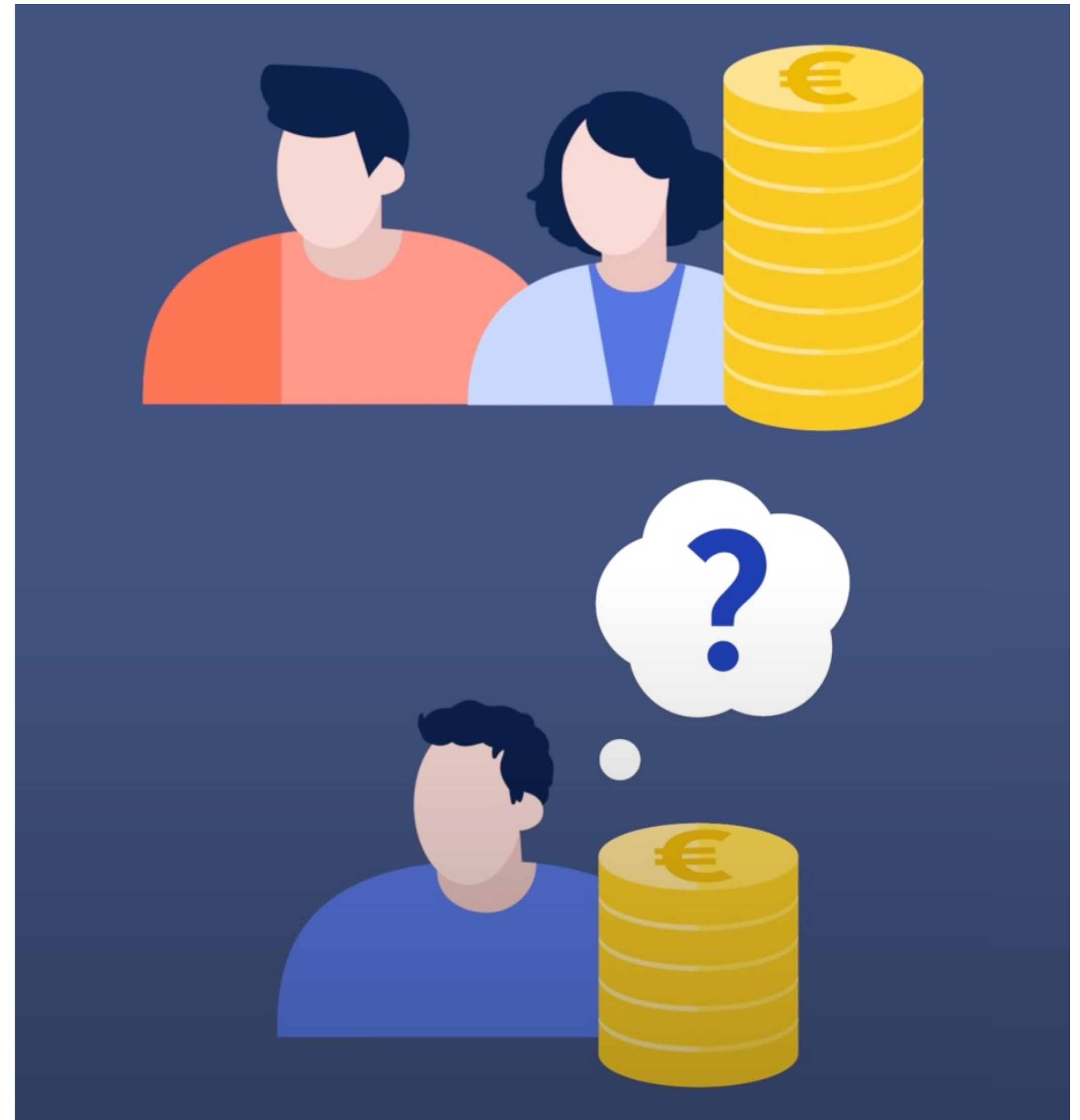
- S vybranými lidmi chcete strávit co nejvíce času
- Ne všichni mají stejné spotřebitelské chování



# Orientace na spotřebitelské chování

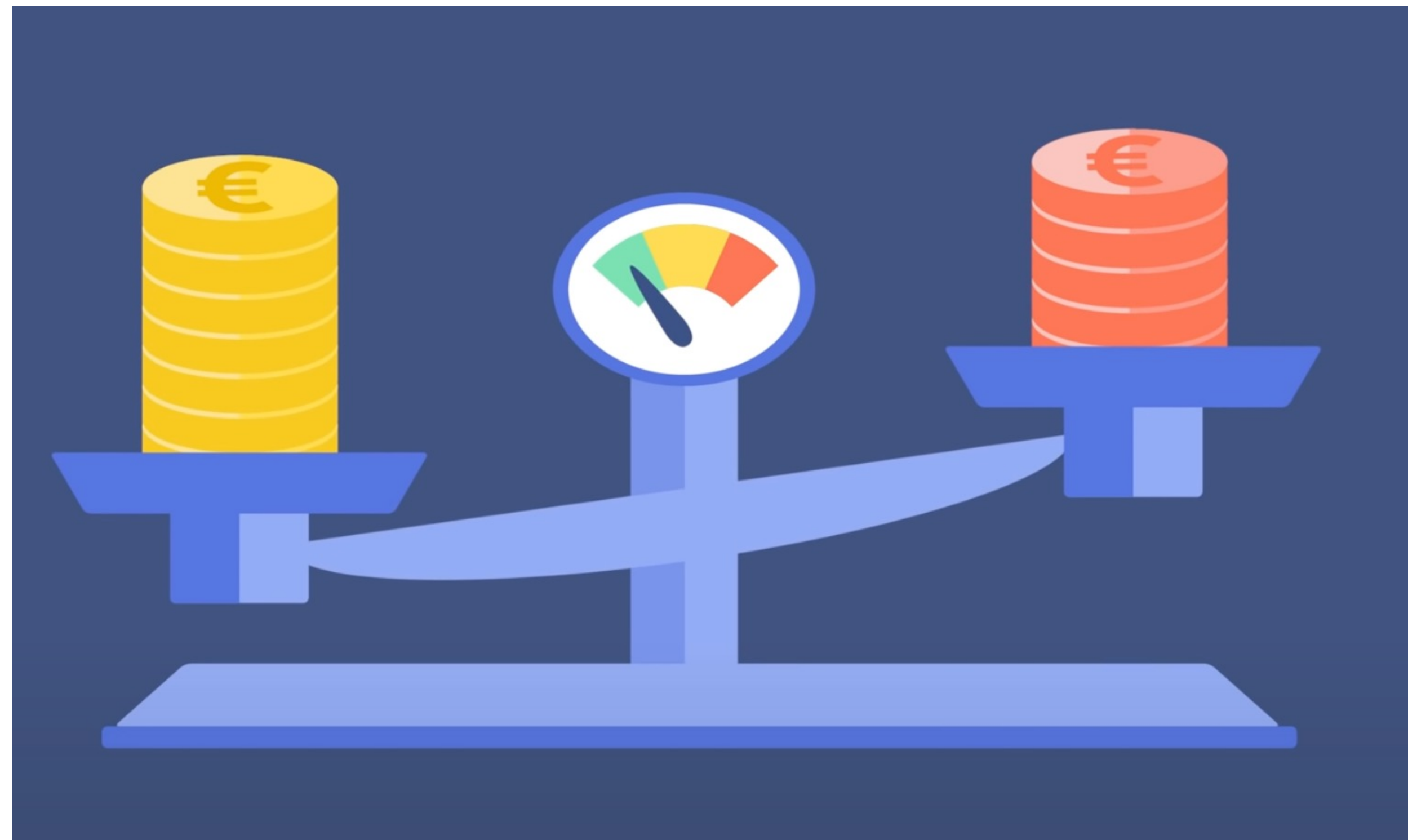
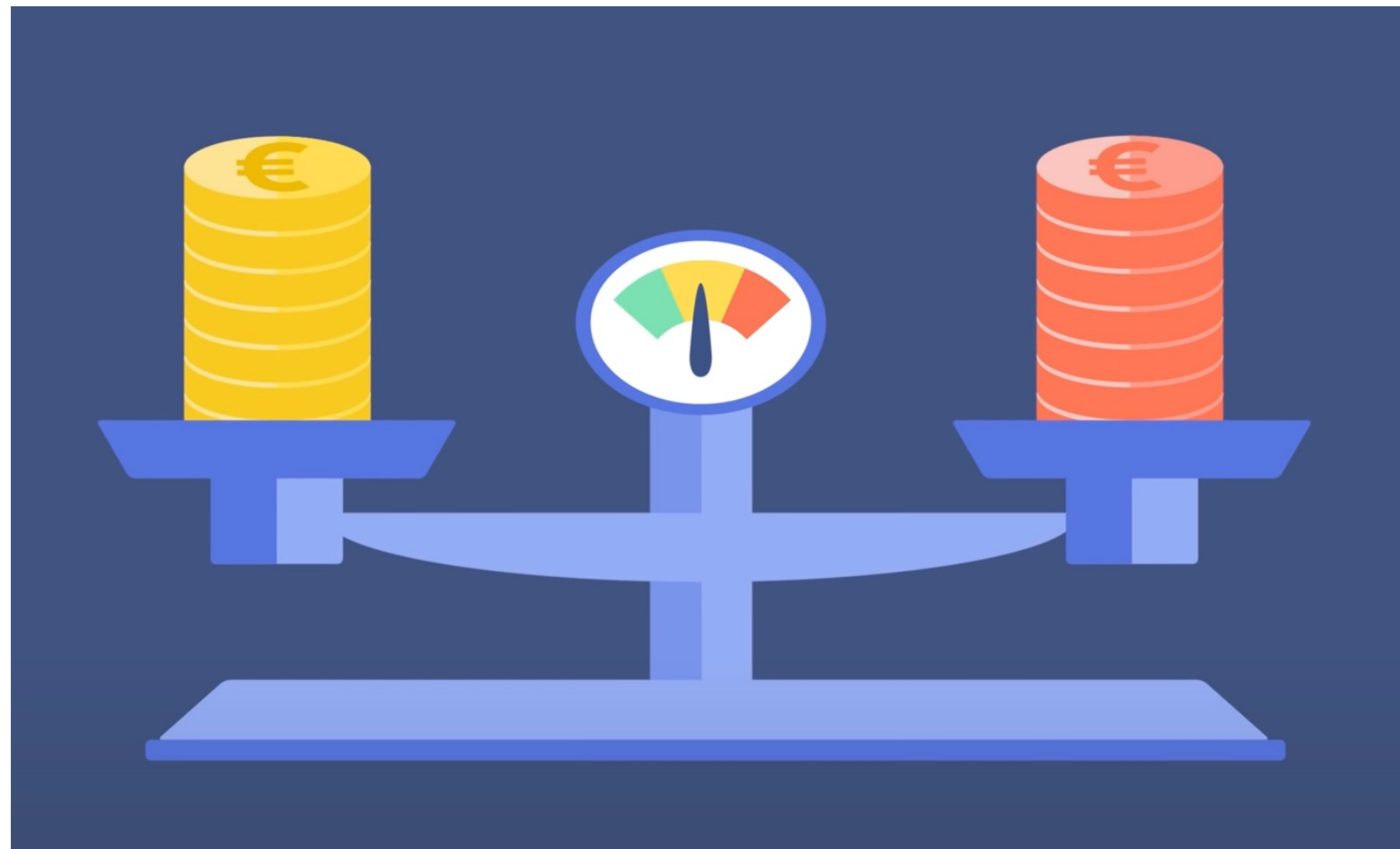


# Rozpočet společný / individuální





$\text{Příjmy} = \text{Výdaje}$  /  $\text{Příjmy} > \text{Výdaje}$



# 9 finančních chyb 20-ti letých

- 1 Nezohlednění lidského kapitálu
- 2 Špatný směr vzdělání
- 3 Kumulace dluhů
- 4 Orientace na spotřebitelské chování druhých
- 5 Příliš rychlé zvýšení životní úrovně
- 6
- 7
- 8
- 9

- Lifestyle inflation: ze dne na den budete vydělávat mnohem více peněz, než jste měli běžně k dispozici v průběhu vašeho studia



# Příliš rychlé zvýšení životní úrovně



# Lifestyle inflation



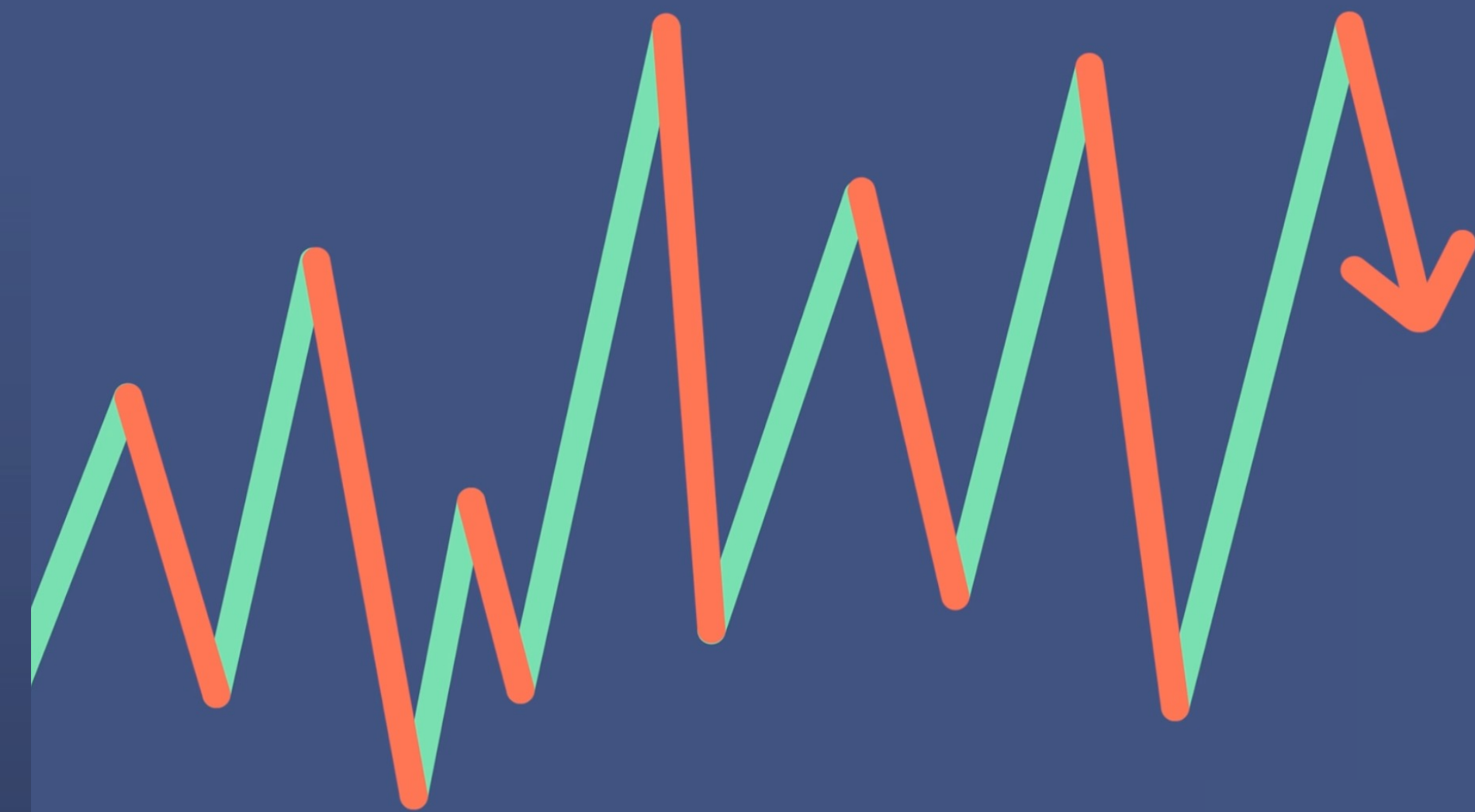
# Neutratit vše / Stanovit spořicí sumu



# 9 finančních chyb 20-ti letých

- 1 Nezohlednění lidského kapitálu
- 2 Špatný směr vzdělání
- 3 Kumulace dluhů
- 4 Orientace na spotřebitelské chování druhých
- 5 Příliš rychlé zvýšení životní úrovně
- 6 Spekulovat
- 7
- 8
- 9

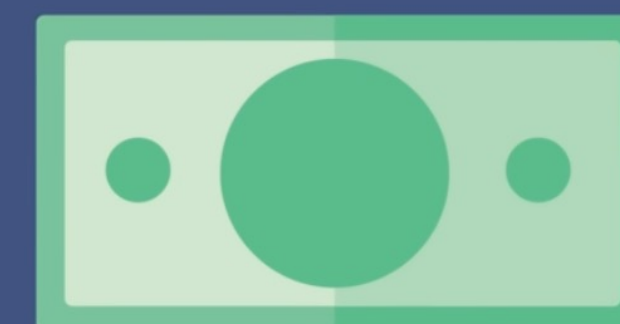
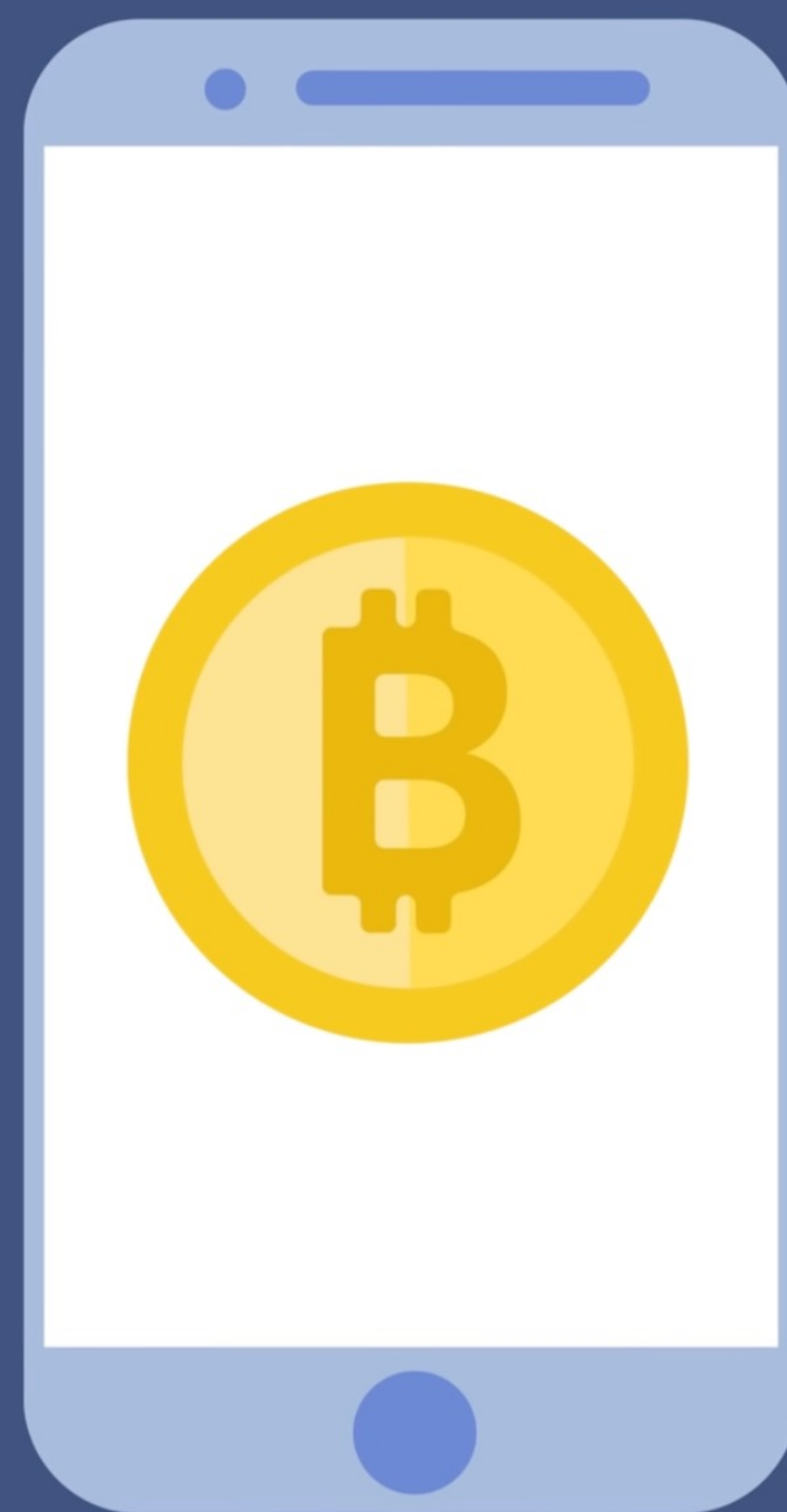
- S rozvojem tzv. neobrokerů se stalo spekulování a hazardování na burzách velmi levné



# Diverzifikace

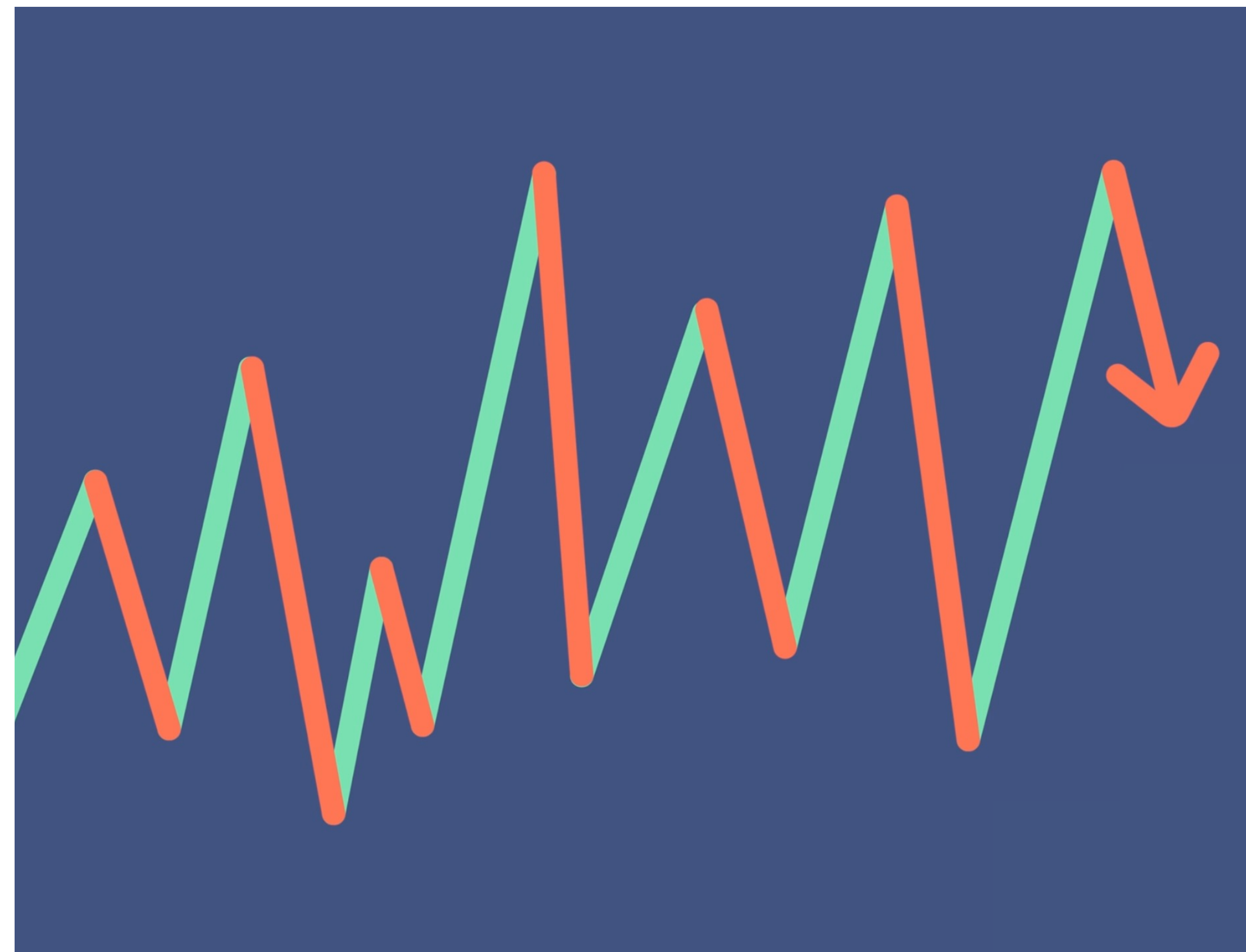
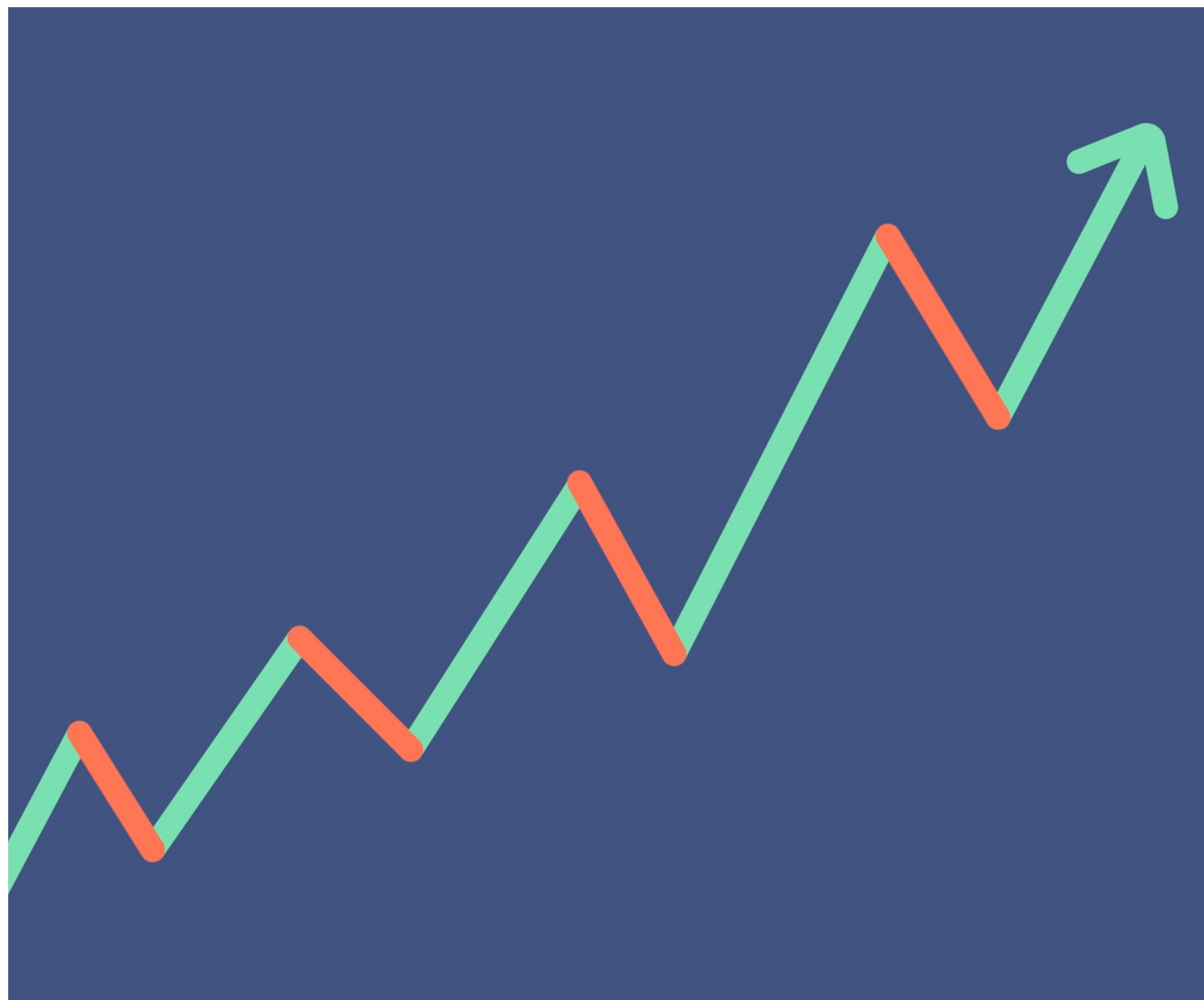


# Dlouhodobost / Diverzifikace





# Spekulovat



# Investice / spekulace



# 9 finančních chyb 20-ti letých

- 1 Nezohlednění lidského kapitálu
- 2 Špatný směr vzdělání
- 3 Kumulace dluhů
- 4 Orientace na spotřebitelské chování druhých
- 5 Příliš rychlé zvýšení životní úrovně
- 6 Spekulovat
- 7 Nemít žádné finanční cíle
- 8
- 9

- Je důležité stanovit si vlastní finanční cíle a důkladně plánovat

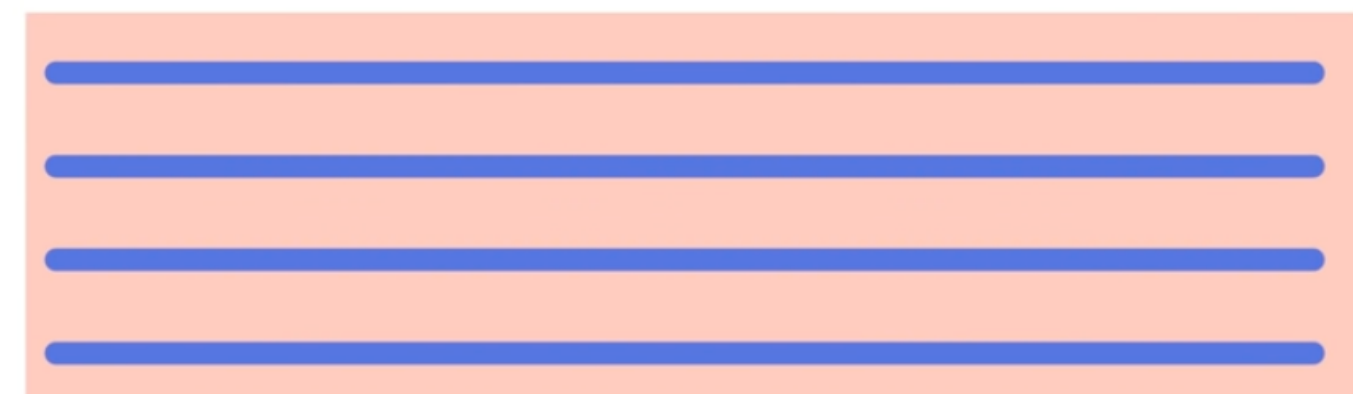


# Nestanovit žádné finanční cíle



# Konkrétní formulace a sepsání cílů

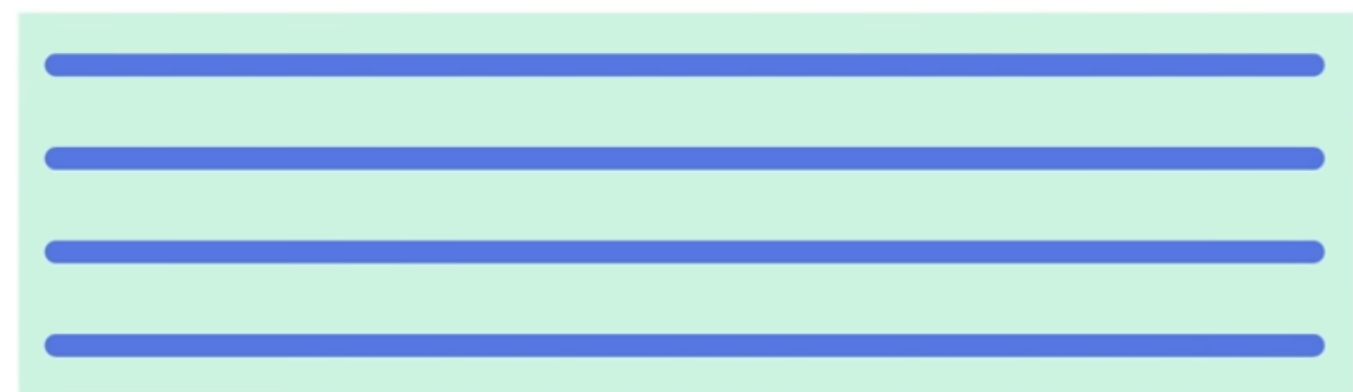
## Cíle



krátkodobé



střednědobé



dlouhodobé



# Cíle mohou být různé



- Jasně stanovení cílů
- Výše částky, která je nutná pro uskutečnění cíle

## 9 finančních chyb 20-ti letých

- 1 Nezohlednění lidského kapitálu
- 2 Špatný směr vzdělání
- 3 Kumulace dluhů
- 4 Orientace na spotřebitelské chování druhých
- 5 Příliš rychlé zvýšení životní úrovně
- 6 Spekulovat
- 7 Nemít žádné finanční cíle
- 8 Žádné pojištění
- 9

- Nyní se musíte sami postarat o vaše pojištění



# Životní změny





# Důležitá pojištění



Pojištění odpovědnosti



Pracovní neschopnosti

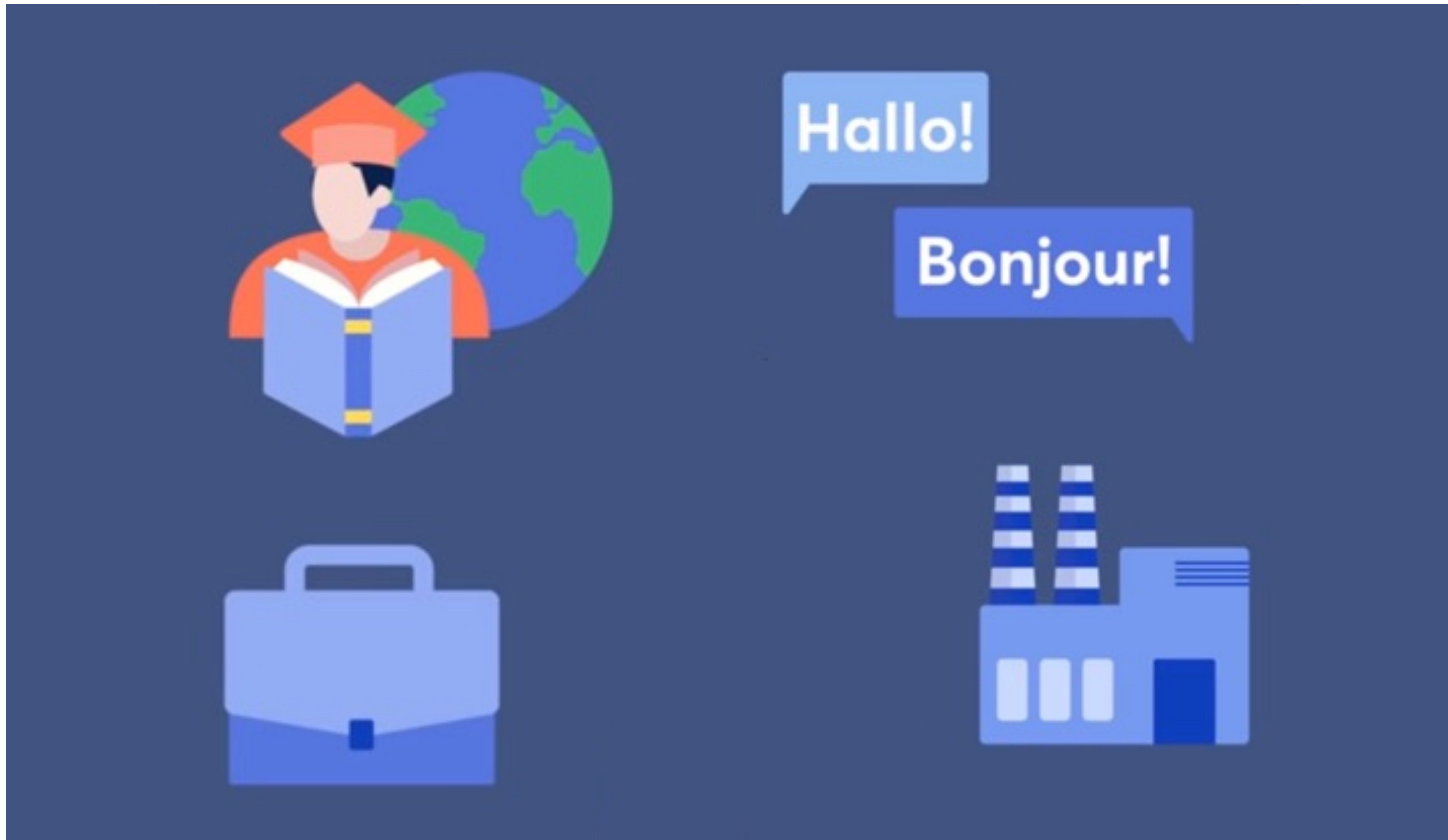
## 9 finančních chyb 20-ti letých

- 1 Nezohlednění lidského kapitálu
- 2 Špatný směr vzdělání
- 3 Kumulace dluhů
- 4 Orientace na spotřebitelské chování druhých
- 5 Příliš rychlé zvýšení životní úrovně
- 6 Spekulovat
- 7 Nemít žádné finanční cíle
- 8 Žádné pojištění
- 9 Neriskovat

- Nacházíte se ve fázi experimentování a můžete vyzkoušet mnoho věcí



# Udělejte něco ztřeštěného



# Zvyšte svůj lidský kapitál

