

Základy daňové teorie

Doporučený web
www.mfcr.cz

OBSAH

- **Daň**
- **Funkce daně**
- **Konstrukční prvky daně**
- **Dělení daní**
- **Daňová soustava ČR – principy a složky**

DAŇ

V ekonomickém smyslu

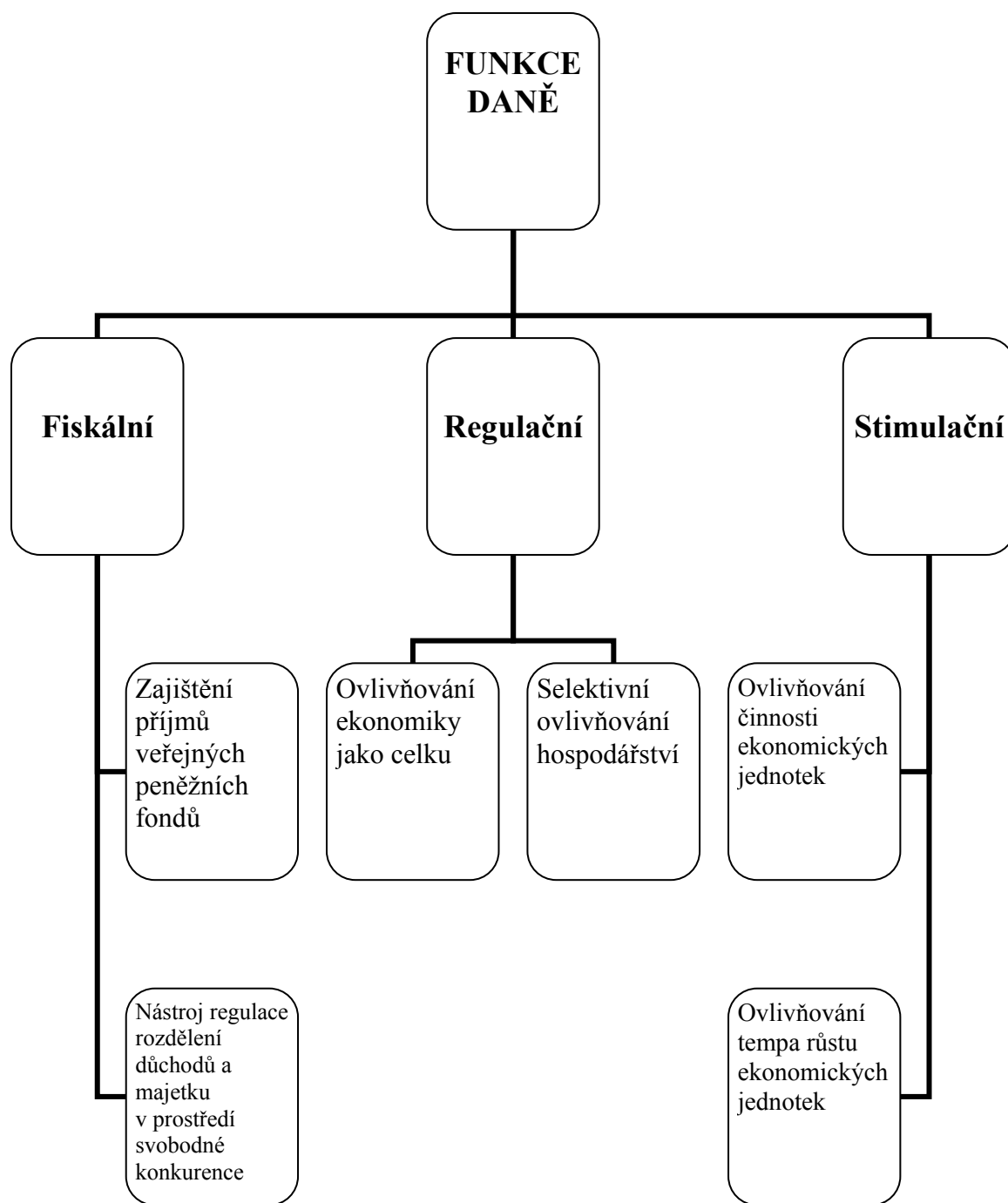
povinná, zákonem předem sazbou stanovená částka, kterou se více méně pravidelně odčerpává na nenávratném principu část nominálního důchodu ekonomického subjektu ve prospěch veřejného peněžního fondu.

V právním smyslu

legální definice chybí. *Doktrinární*: majetkové plnění ve prospěch veřejného peněžního fondu, stanovené autoritativně zákonem, pokud to není plnění uložené na základě soukromoprávní normy nebo jako sankce pro chování odporující právnímu řádu (Matura)

Ve smyslu legislativní zkratky

§ 1 odst. 1 ZSDP: daně, poplatky, odvody, zálohy na ně, odvody za porušení rozpočtové kázně, pokud jsou příjmem státního rozpočtu (včetně příjmů státních finančních aktiv nebo rezervních fondů organizačních složek státu), rozpočtů územních samosprávných celků, státních fondů nebo Národního fondu



KONSTRUKČNÍ PRVKY DANĚ

SUBJEKT

OBJEKT

ZÁKLAD

SAZBA

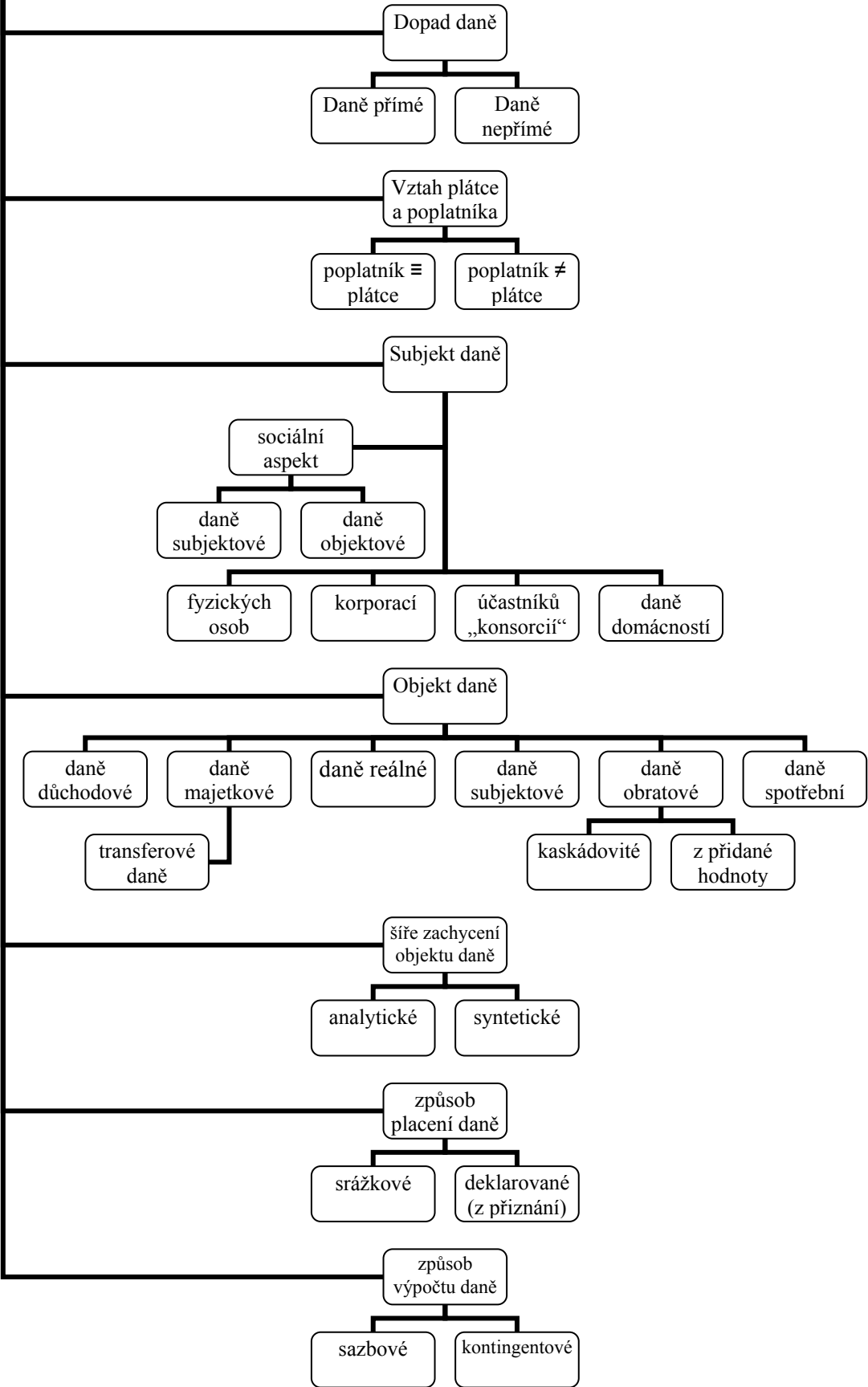
KOREKČNÍ PRVKY

INKASNÍ PODMÍNKY

SPRÁVCE DANĚ

ROZPOČTOVÉ URČENÍ DANĚ

DĚLENÍ DANÍ



DAŇOVÁ SOUSTAVA ČR

Principy

harmonizace se standardy EU

elastičnosti

spravedlnosti

daňové elastičnosti

únosné administrativy

psychologický

Složky

Daně a poplatky celostátní

Lokální daně a poplatky

správní poplatky

soudní poplatky

d. z příjmů FO

d. z příjmů právnických osob

d. z nemovitosti

d. dědická

d. darovací

d. z převodu nemovitostí

d. silniční

d. z přidané hodnoty

d. z minerálních olejů

d. z lihu

d. z piva

d. z vína a meziproductů

d. z tabákových výrobků

mp. ze psů

mp. za lázeňský nebo rekreační pobyt

mp. za užívání veřejného prostranství

mp. ze vstupného

mp. z ubytovací kapacity

mp. za povolení k vjezdu ...

mp. za provozovaný výherní hrací přístroj

mp. za ... odstraňování komunálních odpadů

....