

Statistiky

Počty vinařských obcí, katastrálních území a viničních tratí v ČR

– dle zákona č.321/2004 Sb. - konečný stav ploch registrace vinic.

<i>Vinařská podoblast</i>	<i>Počet vinařs. obcí</i>	<i>Počet katastr. území</i>	<i>Počet vinič. tratí</i>	<i>Plocha vinič. tratí (ha)*</i>	<i>Počet pěstitelů</i>	<i>Plocha registr. vinic (ha)</i>	<i>Plocha registr. vyklučných vinic (ha)</i>	<i>Celkový produkční potenciál (ha)</i>
Oblast Čechy								
<i>Mělnická</i>	37	49	91	1 679	86	434,0	7,6	441,6
<i>Litoměřická</i>	29	39	80	1 131	46	287,6	11,5	299,1
<i>Ostatní</i>					21	8,9		
Celkem Čechy	66	88	171	2 810	153	730,5	19,1	749,6
Oblast Morava								
<i>Mikulovská</i>	30	33	182	10 317	2 350	4 736,8	173,0	4 909,8
<i>Slovácká</i>	115	130	406	15 486	7 976	4 513,8	190,5	4 704,6
<i>Velkopavlovická</i>	75	80	319	15 203	6 680	5 142,8	100,4	5 243,2
<i>Znojemská</i>	91	106	224	7 830	1 087	3 461,9	67,8	3 529,7
<i>Ostatní</i>					46	24,5	0,4	
Celkem Morava	311	349	1 131	49 196	18 139	17 979,8	532,1	18 511,9
Celkem ČR	377	437	1 302	52 006	18 292	18 710,3	551,2	19 261,5

Poznámka:

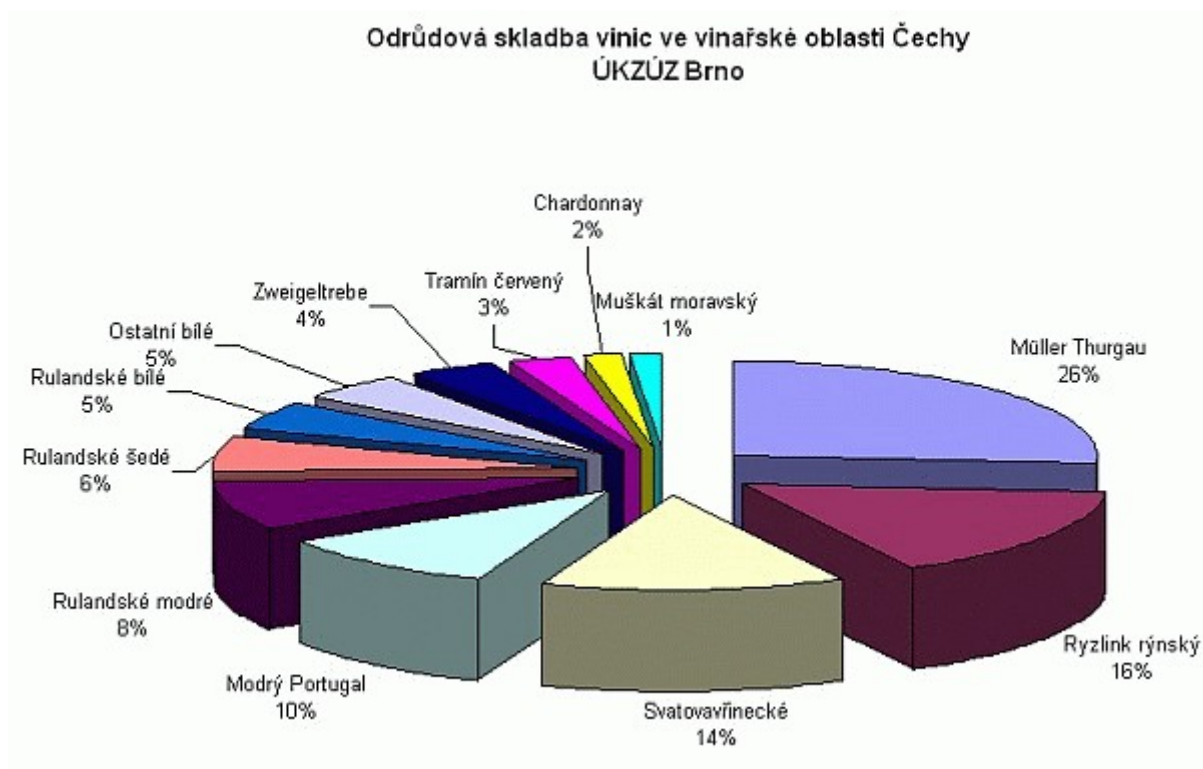
K celkové produkční ploše 19 261,5 je nutno připočítat 385 ha – 2% v rámci přístupových smluv s EU

* - Orientační plocha viničních tratí zjištěná z digitálních zákresů viničních tratí ve Státní mapě vrstevnicové 1 : 5000

Pramen: ÚKZÚZ Brno, odbor trvalých kultur Znojmo - Oblekovice (Ing. Jaromír Čepička, CSc., Ing. Ludvík Michlovský, RNDr. Renata Matulová)

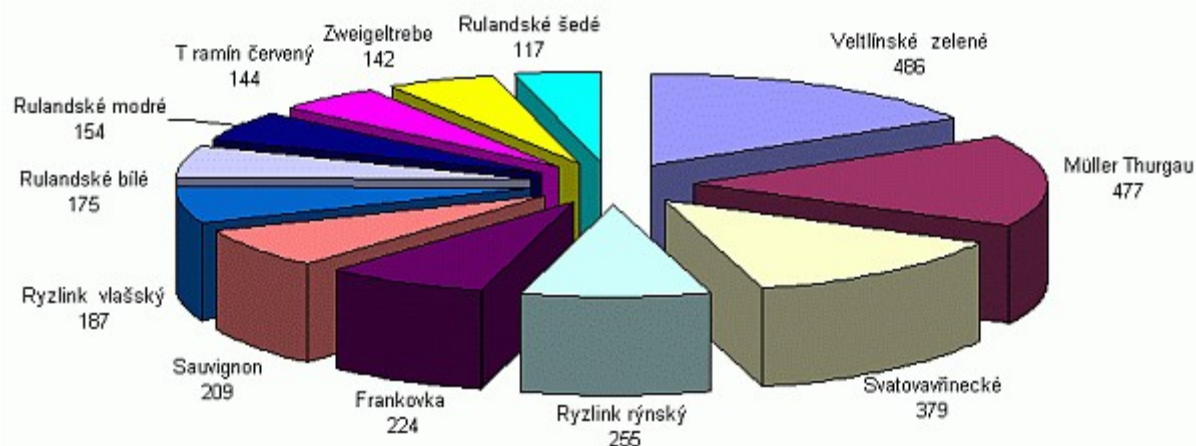
Odrůdová skladba vinic v oblasti Čechy a Morava

Odrůdová skladba vinic ve vinařské oblasti Čechy



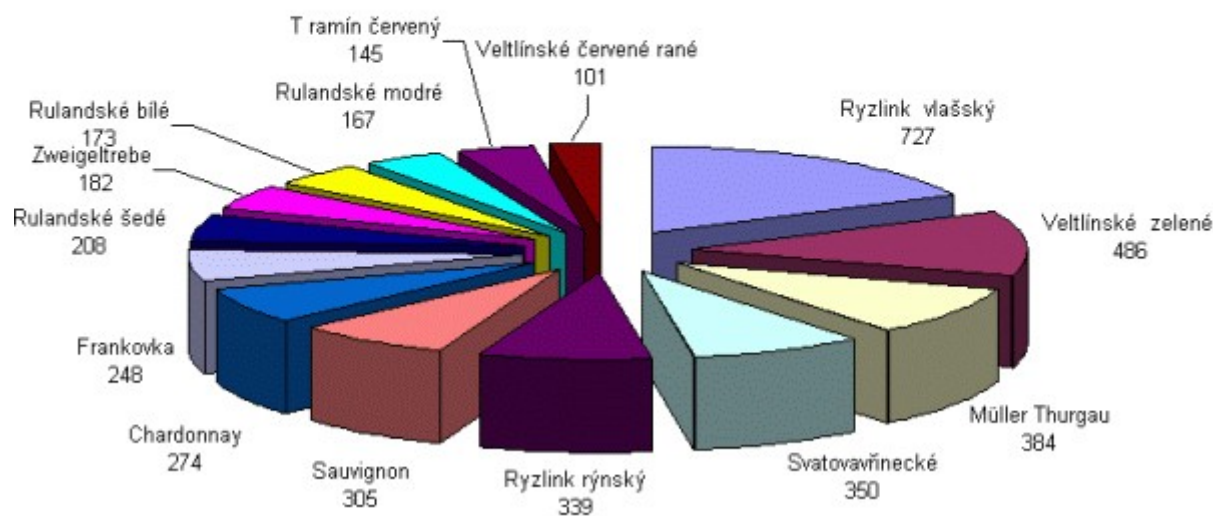
Znojemská podoblast - odrůdová skladba vinic v ha

**Znojenská podoblast - odrůdová skladba vinic v ha
ÚKZÚZ Brno**

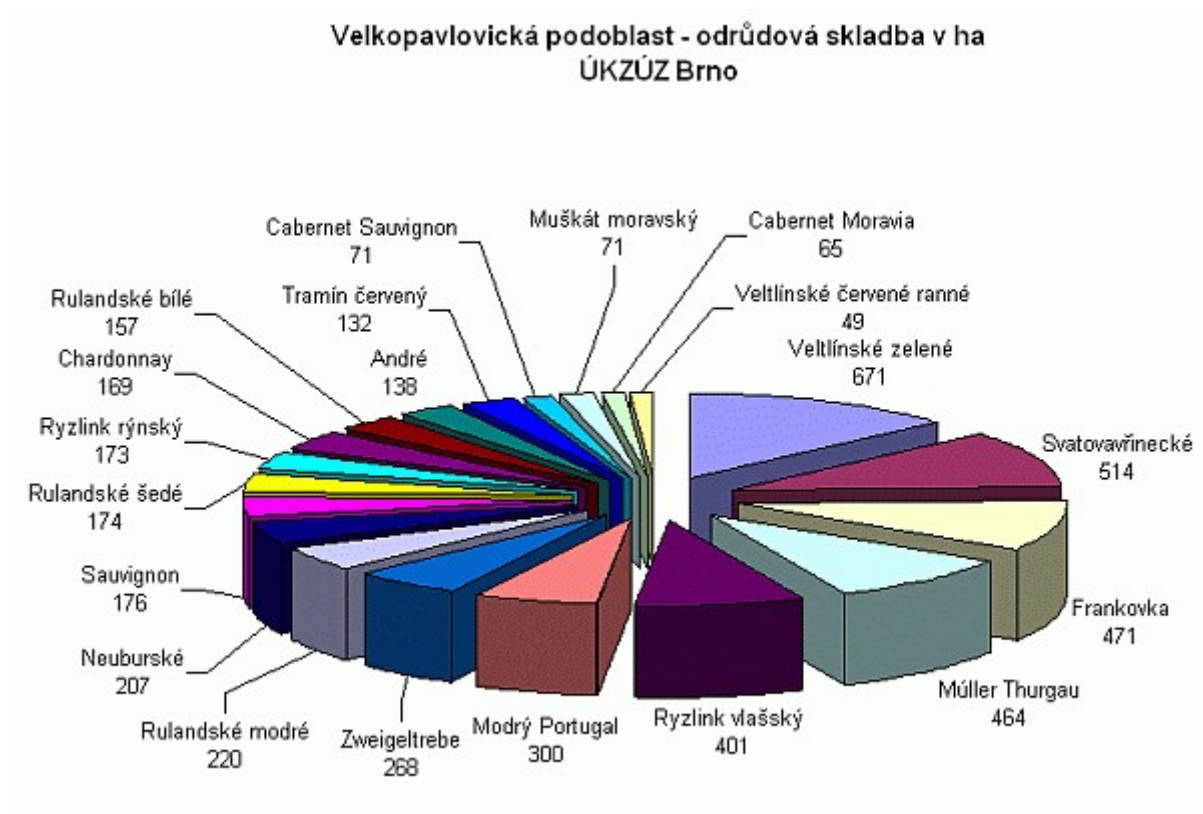


Mikulovská podoblast - odrůdová skladba vinic v ha

**Mikulovská podoblast - odrůdová skladba vinic v ha
ÚKZÚZ Brno**

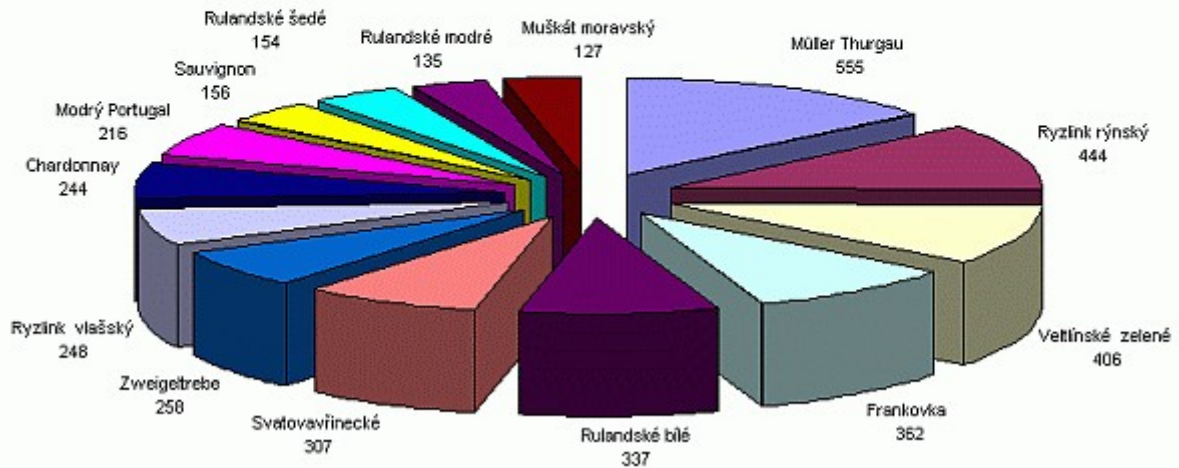


Velkopavlovická podoblast - odrůdová skladba vinic v ha



Slovácká podoblast - odrůdová skladba vinic v ha

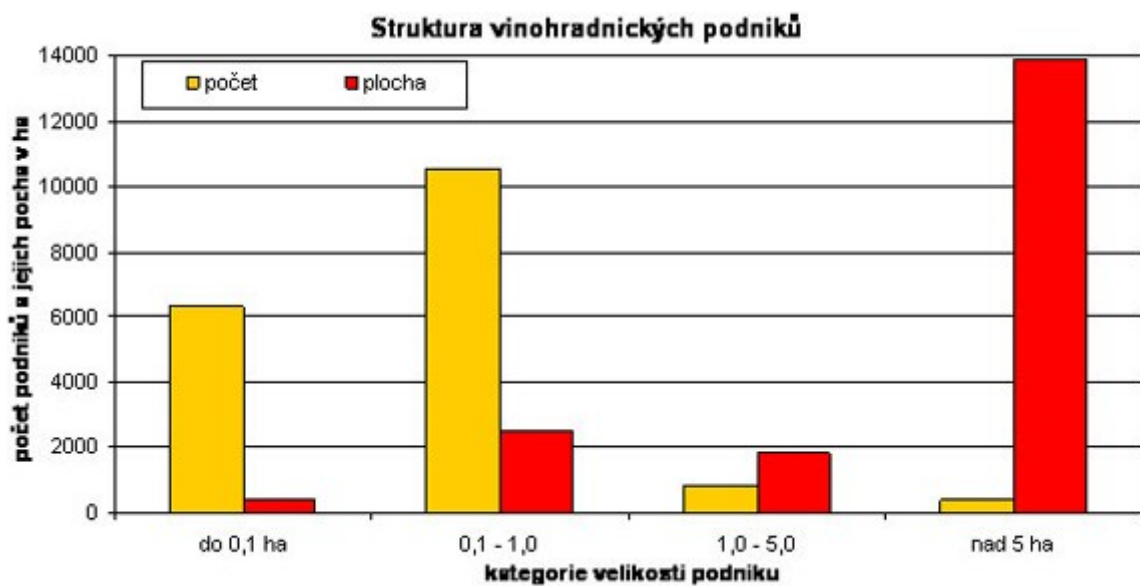
Podoblast slovácká - odrůdová skladba vinic v ha
 ÚKZÚZ Brno



Zdroj: ÚKZÚZ Brno, leden 2005

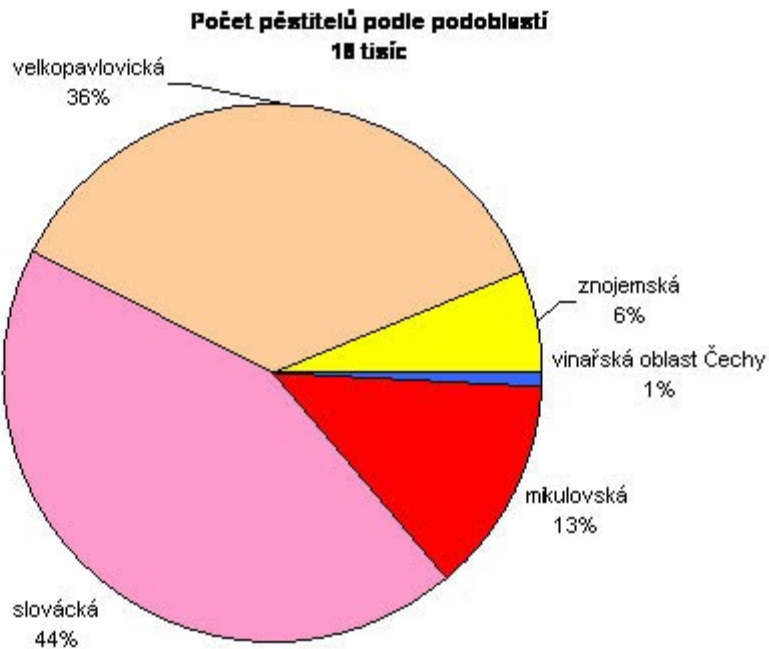
Struktura ploch vinic a pěstitelů

Struktura vinohradnických podniků



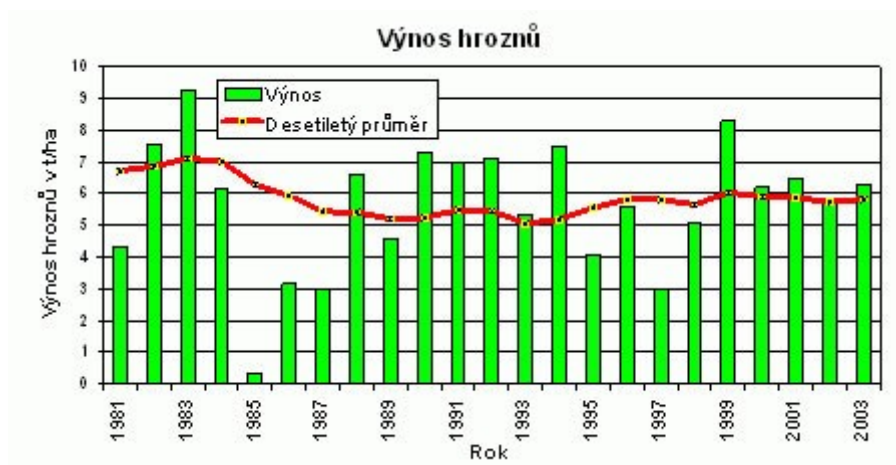
Zdroj: ÚKZÚZ a Svaz vinařů ČR

Počet pěstitelů podle podoblastí



Zdroj: ÚKZÚZ a Svaz vinařů ČR

Výnos hroznů



Zdroj: Svaz vinařů ČR

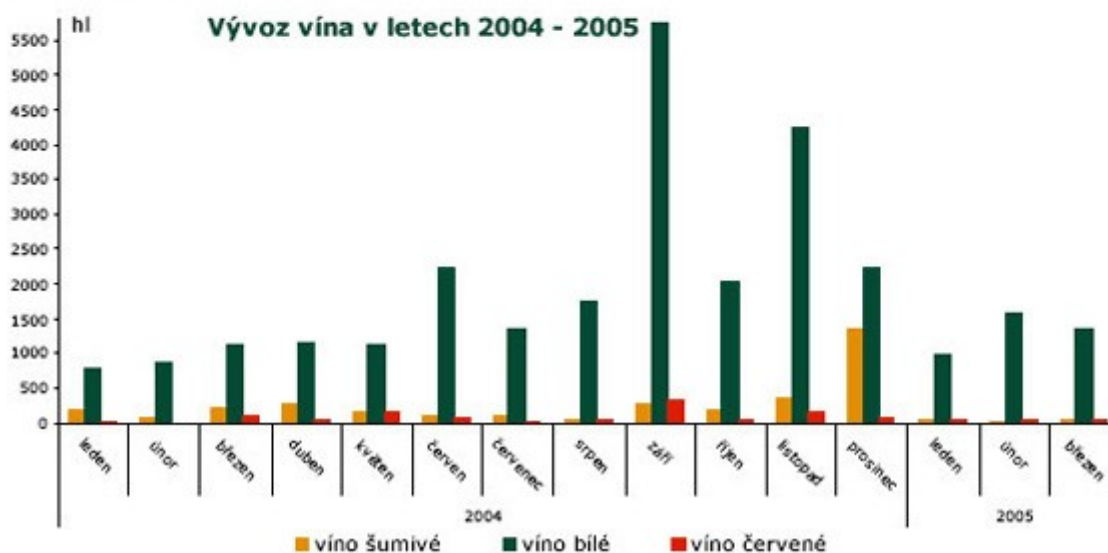
Vývoz vína z ČR v roce 2005

Vývoz vína z České republiky v roce 2005

Druh	březen 2005		leden až březen 2005			
			celkem		z toho	
	hl	Kč/l	hl	Kč/l	EU (25)	
CELKEM	1 491	51,90	4 239	47,20	4 070	46,30
z toho: šampaňské	10	119,00	13	185,40	13	181,50
šumivé	61	100,00	130	102,30	116	102,80
perlivé	2	40,30	2	48,20	-	-
víno bílé	1 352	47,10	3 912	43,30	3 776	42,80
víno červené	53	75,90	157	66,80	140	59,50
víno ostatní	12	180,60	24	172,70	24	172,70
vinný mošt	-	-	-	-	-	-

Poznámka: Celní statistikou je po vyhodnocení celních deklarací průběžně zpětně prováděna úprava údajů dovezeného zboží.

Pramen: Dle údajů ČSÚ zpracoval TIS^{ČR} SZIF.



Zdroj: SZIF